

GRUDZIEŃ 2024 – STYCZEŃ 2025

# Czas na Wnętrze

MAGAZYN PEŁEN INSPIRACJI

czas na  
*Prezenty*  
**158**  
pomysłów  
na podarunki

## Święta jak z bajki

*Dekorujemy dom najpiękniejszym designem  
oraz... magią prawdziwej miłości!*

Cena 19,90 zł (w tym 8% VAT) Indeks: 258709

ISSN 2080-9190

12 >

Nr. 12/2401/25

9 772080 919244

WWW.CZASNAWNETRZE.PL

eprasa.pl 2e63697e8f

# IDEALNE DRZWI

NA KAŻDĄ OKAZJĘ



**DRE**

*supreme*

BY K. MIRUĆ

HAMPTON 1 | CZARNA MAT 2

KOMFORT OCHRONA ESTETYKA

plisylux  
system żaluzji



Dobrze dobrane osłony wnętrza nie tylko zapewniają odpowiednią temperaturę i osłonę przed słońcem, ale są także jego ozdobą. Ciekawym i funkcjonalnym rozwiązaniem dla dużych i nietypowych okien są żaluzje plisowane marki **plisylux**. W ciepłe i słoneczne dni doskonale chronią przed nadmiernym ciepłem. Po złożeniu stają się w minimalnym stopniu widoczne, integrując się z konstrukcją okien. Przedstawiona aranżacja pokazuje trzy systemy zastosowania żaluzji **plisylux**.

- W dolnych drzwiach przesuwanych został zastosowany system AB 41 sterowany ręcznie za pomocą uchwytów zamontowanych na profilach górnym i dolnym.
- Witryna wyżej prostokątna - zamontowano system AO 10E sterowany elektrycznie za pomocą pilota.
- górne witryny trójkątne to system AO 45 sterowany za pomocą mechanizmu samoblokującego.



m7

APARTAMENTY

APARTAMENTY M7 NA TOWAROWEJ22

# Nowe centrum Warszawy bije na Woli

Wyobraź sobie tętniący życiem kwartał miasta, gdzie historia przeplata się z nowoczesnością, a zieleń harmonijnie współgra z miejską tkanką.

To właśnie Towarowa22 – wizjonerski projekt od Echo Investment, Afi Europe i Archicom Collection, który wkrótce stanie się nowym centrum Warszawy.

## Rewitalizacja z duszą

Towarowa22 powstaje na terenach dawnego Domu Słowa Polskiego, niegdyś jednego z największych zakładów poligraficznych w Polsce. Z szacunkiem dla historii miejsca, odrestaurowany pawilon zostanie przekształcony w nowoczesne centrum kulturalne, które będzie tętnić życiem dzięki wystawom, warsztatom i wydarzeniom specjalnym.

## Zielony styl życia

W sercu Towarowej22 znajdzie się 2-hektarowy park – prawdziwa oaza spokoju w centrum miasta. To idealne miejsce na relaks, rekreację i spotkania z bliskimi. Wyobraź sobie poranny jogging wśród zieleni, popołudniowy piknik z rodziną lub wieczorny spacer z przyjaciółmi – wszystko to bez konieczności opuszczania swojego kwartału.

## Apartamenty M7: luksus i harmonia

Pierwszą inwestycją mieszkaniową na Towarowej22 są Apartamenty M7 od Archicom Collection. To luksusowe apartamenty z widokiem na park, które łączą w sobie komfort, elegancję i nowoczesny design. Architektura Apartamentów



M7 nawiązuje do modernistycznych linii pawilonu Domu Słowa Polskiego, tworząc spójną całość z otoczeniem.

## Więcej niż mieszkanie

Wnętrza Apartamentów M7 zachwycać będą elegancją i ponadczasowym stylem. M7 to pierwsza inwestycja w Polsce z własną kolekcją sztuki. W częściach wspólnych można będzie podziwiać m.in. oryginalne zdjęcia Helmuta Newtona. Apartamenty M7 to również dostęp do szerokiej gamy udogodnień. Mieszkańcy będą mogli korzystać ze strefy fitness, wellness i spa, kameralnej sali kinowej z Klubem Oscarowym, a nawet Strefy Lamborghini Warszawa z profesjonalnym symulatorem jazdy.

## Nowe centrum stolicy

Towarowa22 to miejsce, które ma szansę ustanowić nowe centrum Warszawy. Połączenie funkcji mieszkalnych, biurowych, usługowych i kulturalnych w otoczeniu zieleni stwarza unikalną przestrzeń do życia i pracy. Doskonała lokalizacja w bliskości ronda Daszyńskiego zapewnia szybki dostęp do komunikacji miejskiej i innych części miasta. To inwestycja nie tylko w nieruchomości, ale również w nowy styl życia. To miejsce, które łączy w sobie historię, nowoczesność, naturę i kulturę, tworząc harmonijną przestrzeń dla ludzi ceniących sobie komfort, elegancję i dostęp do wszystkich atrakcji wielkiego miasta.

[m7apartamenty.pl](http://m7apartamenty.pl)





Miski toaletowe z technologią cichego i efektywnego spłukiwania,  
ograniczające zużycie wody nawet do 50%.



SILENTPOWER™

OMNIRES

# SHARP

Be Original.

## Włącz **czyste i nawilżone** **powietrze** w swoim domu

Oczyszczacz powietrza **KI-N52EU-L**  
z technologią **Plasmacluster** i **funkcją nawilżania**

Trzy filtry w oczyszczaczach powietrza Sharp, choć skutecznie zatrzymują cząsteczki o rozmiarze 0,3 mikrona a także zapachy, oczyszczają jedynie to powietrze, które przez nie przechodzi. Jak zatem zneutralizować cząsteczki, które przylegają do powierzchni lub są zbyt małe, by zostały usunięte podczas filtracji powietrza?

Odpowiedzią jest technologia Plasmacluster. Choć niewidoczne dla oka, rozpraszane wraz z oczyszczonym powietrzem jony Plasmacluster, unieszkodliwiają unoszące się w powietrzu i przylegające do powierzchni zarodniki pleśni i grzybów, wirusy, bakterie. Co więcej jony Plasmacluster mają zdolność redukcji elektryczności statycznej, dzięki czemu kurz nie przylega do powierzchni i jego usuwanie jest maksymalnie efektywne.



HIGH-DENSITY 25000



## spis treści

NA

### Prawdziwa bajka

Właściciele zdradzają, jak celebrycy najpiękniejszy czas w roku, a projektantka domu opowiada o swojej wizji, która połączyła funkcjonalność z magią Świąt

STRONA 122



projekt Katarzyna Mor/MOR studio  
zdjęcia Agata Grzędzińska

### Czas na Wnętrze nie tylko na papierze

**Wydanie mobilne**  
Ma już ponad **12 milionów** pobranych artykułów

**Portal internetowy**  
Mamy już ponad **200 000** użytkowników. Znajdź nas na [www.czasnawnetrze.pl](http://www.czasnawnetrze.pl)

**Instagram**  
Obserwuj nas ponad **23 000** osób. Dołącz do nich na [instagram.com/czasnawnetrze](https://www.instagram.com/czasnawnetrze)

**Facebook**  
Dołącz do **100 000** lubiących nas na [www.facebook.pl/czasnawnetrze](https://www.facebook.pl/czasnawnetrze)



### Zabytek i zbytek

Opowieść o tym, jak architekt nowoczesnych budynków zakochał się w historycznej kamienicy. I o tym, że apartament w owym budynku stał się domem dla sztuki

STRONA 138

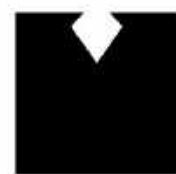


### Pod niebem Katowic

Jak architektki Weronika Król i Marta Żebrowskiej-Wojczuk z pracowni [mow.design](http://mow.design) świetnie wpisały swój projekt w okalający budynek industrialny krajobraz

STRONA 148

KERNAU



DIAMENT  
meblarstwa  
2025

**WPASOWANA** W TWOJĄ KUCHNIĘ



tr

Temat numeru  
Celebруем  
Boże Narodzenie  
STRONA 42



## Trendy

Autorski  
wybór modnych  
w tym sezonie  
mebli, dodatków  
i akcesoriów



Na czasie  
Ciepły, zimowy wieczór  
STRONA 98



Ciekawe rozwiązania  
Prywatne, domowe SPA  
STRONA 106

### 16 *Trendy*

Niech zimowe dni zaśnieją blaskiem wspaniałego designu!

### 24 *Lekcja stylu*

Zbytorny, okazały, kosztowny – taki jest styl opulent

### 28 *Fenomen*

Inga Sempé, projektantka, która kocha rzeczy... nieco inaczej

### 32 *Odkrycia*

Piękna historia powstawania wazonów Aleksandry Kujawskiej

### 34 *Sztuka*

Rzeźby świetlne Michała Korchowca żyją pomiędzy dniem a nocą

### 38 *Wystawy*

Najciekawsze wystawy w galeriach i muzeach w całym kraju

### 40 *Architektura*

Odwiedzamy nową pracownię ORSKA w Starym Folwarku w Przeźmierowie

### 41 *Ambasador*

Patrycja Dąbek z pracowni Mymolo o współpracy z marką Konakt-Simon

### 42 *Temat numeru*

Najpiękniejsze inspiracje na niezapomniane Boże Narodzenie

### 53 *Czas na prezenty*

Wyjątkowe pomysły na designerskie podarunki dla bliskich

### 80 *Dossier*

Podpowiadamy, jak zadbać o funkcjonalność świątecznej kuchni

### 92 *Smaki życia*

Pyszne przepisy na gwiazdkowe smakołyki nie tylko z Polski

### 98 *Na czasie*

Sposoby na stworzenie ciepłego i przytulnego nastroju zimą

### 106 *Ciekawe rozwiązania*

Zmieniamy łazienkę w tchnące spokojem domowe SPA

### 114 *Czas na zakupy*

Wybieramy najlepsze drzwi i podłogi do naszych domów



**DREWNIANE SHUTTERS**



**ŻALUZJE DREWNIANE**



[WWW.JASNO.PL](http://WWW.JASNO.PL)



# *Dzień jeden w roku*

Jest taki dzień, bardzo ciepły, choć grudniowy,  
Dzień, zwykły dzień, w którym gasną wszelkie spory.  
Jest taki dzień, w którym radość wita wszystkich,  
Dzień, który już każdy z nas zna od kołyski.

Niebo - ziemi, niebu - ziemia,  
Wszyscy - wszystkim ślą życzenia,  
Drzewa - ptakom, ptaki - drzewom,  
Tchnienie wiatru - płątkom śniegu.

Jest taki dzień, tylko jeden raz do roku.  
Dzień, zwykły dzień, który liczy się od zmroku.  
Jest taki dzień, gdy jesteśmy wszyscy razem.  
Dzień, piękny dzień, dziś nam rok go składa w darze.

Niebo - ziemi, niebu - ziemia,  
Wszyscy - wszystkim ślą życzenia,  
A gdy wszyscy usną wreszcie,  
Noc igliwia zapach niesie.

(Krzysztof Dzikowski)

Szanowni Państwo, nasi Czytelnicy,  
Przyjaciele! Mamy nadzieję, że tegoroczne  
Święta będą dla nas wszystkich  
jak z bajki, a nasze domy udekoruje  
nie tylko doskonały design, ale przede  
wszystkim magia prawdziwej miłości!

*Anna Grużewska*

Anna Grużewska Redaktor Naczelna

oraz zespół:

Anna Brzywczy, Dorota Chrząszcz,  
Małgorzata Cichecka, Kinga Malec,  
Katarzyna Minda, Robert Pieńkowski, Jakub  
Tarnowski, Monika Utnik, Agnieszka Zdzichowska

# Nasze rekomendacje

## 1 *Gdy porcelana staje się sztuką*



Lladró to hiszpańska marka, która przez siedem dekad funkcjonowania wykształciła unikatowy język rozpoznawalny na całym świecie. Lladró zamienia tradycyjny materiał, jakim jest porcelana, w obiekty bliskie dziełom sztuki. Intrygują oryginalną formą, najwyższą jakością wykonania, a niejednokrotnie też skalą i niezwykłą precyzją formowania detali oraz ręcznych dekoracji. Kolekcje marki dostępne są w nowym salonie flagowym w Warszawie przy ul. Pięknej 20 oraz online. [www.lladro-polska.pl](http://www.lladro-polska.pl)

## 4 *Zapach dla domu*

Francuskie lampy zapachowe już od ponad 120 lat odznaczają wnętrza. Dzięki katalitycznemu systemowi spalania esencji oczyszczają powietrze i wprowadzają do niego nuty paryskich perfum, a ich formy i dekoracje sprawiają, że to prawdziwy „must have” dla miłośników wyszukanych detali. Na uwagę zasługuje nowość tej zimy – lampa „Kalia” nawiązująca do tradycji szklanych flakonów. [www.lampeberger.com.pl](http://www.lampeberger.com.pl)



## 2 *Święta z Versace*

Wyrafinowana elegancja, bogactwo zdobień i iście barokowa stylistyka to znaki rozpoznawcze kolekcji porcelany tworzonych od ponad trzech dekad przez Rosenthal we współpracy z włoskim domem mody Versace. Tegoroczna propozycja świątecznych upominków z serii „Christmas Medusa Garland” zachwyca połączeniem zieleni i złota, które ozdobiło powierzchnie kubków, talerzy, bombek i dzwoneczków. [www.rosenthal.pl](http://www.rosenthal.pl)

## 3 *Sila detali*

Poszukując niepowtarzalnych prezentów warto sięgnąć po obiekty autorstwa Michaela Arama, w których twórcza wizja spotyka się z zamiłowaniem do rzemieślniczych tradycji i piękna materiałów. [www.karenski.pl](http://www.karenski.pl)



## 5 *Gra form*

Nowoczesny dział Rosenthal Studio-Line to ponad sześć dekad poszukiwań w zakresie formy. Wazon „Triu” zwraca uwagę wypełniony kwiatami oraz jako samodzielny obiekt przywodzący na myśl nowoczesną rzeźbę. [www.rosenthal.pl](http://www.rosenthal.pl)

# Magia tych dni

*Niech te chłodne, zimowe dni zalsnią blaskiem doskonałego designu!*

opracowanie **Anna Grużewska**



Tworząc biżuterię z kolekcji Monumental ORSKA wykorzystwała fragmenty wielkowymiarowych płyt ceramicznych Paradyż.

**ORSKA**

*Spotkania to esencja świętowania. Jednak warto celebrować je nie tylko od święta. Zrozumiwały to także marki, które nawiązują porozumienie między kategoriami, łącząc się w wyjątkowych współpracach. Na przykład ORSKA w swojej kolekcji Monumental do rangi szlachetnych kamieni podniosła fragmenty płyt Paradyż. I to jest spotkanie!*

Contardi rozszerza kolekcję Bianca o nowe wersje kinkietów, lamp stołowych zaprojektowane przez Dainelli Studio. Zaprezentowana na EuroLuce 2023 w wersji wiszącej i ściennej, charakteryzującej się krzyżującą się strukturą, kolekcja Bianca zostaje wzbogacona o nowe propozycje.

**CONTARDI**



Gwiazda z kolekcji świątecznej wyrzeźbiona z kryształów odbijających światło, aby rozświetlić ten niesamowity czas w roku. **SWAROVSKI**

Obiekty z kolekcji Aurora wyróżniają się zaskakującym połączeniem onyksu i ręcznie dmuchanego szkła z Murano. **KREOO**

Dekoracyjne lustro Amo o nieregularnym kształcie to kolejny model z kolekcji Amore. Składa się z dwóch tafli – białego szkła Lacobel i lustra opti white, którym nadano organiczną formę. Jego zmysłowy kształt przywołuje na myśl czułość, troskę i zjednoczenie.

**GIERA DESIGN**



zdjęcia materiały prasowe

**max  
kuchnie**

**SAMSUNG**

PROMOCJA

**Więcej kupujesz,  
więcej zyskujesz!**

**Kompletne wyposażenie  
z marką Samsung**

Kup zestaw AGD Samsung w studiu Max Kuchnie i zapłać mniej

Kupując 3 produkty, na najtańszy z nich zyskujesz **rabat 40%**

Kupując 4 produkty, na najtańszy z nich zyskujesz **rabat 65%**

Przy zakupie 5 produktów za najtańszy z nich zapłacisz **tylko 1 zł!**

Odwiedź wybrane studio Max Kuchnie i spytaj o szczegóły oferty  
Promocja trwa od 16.09.2024 do 31.03.2025 lub do wyczerpania zapasów  
Regulamin dostępny w studiach Max Kuchnie i na [www.maxkuchnie.pl/strefa-ofert/](http://www.maxkuchnie.pl/strefa-ofert/)





Projekt dywanu Stone autorstwa Naoto Fukasawy inspirowany jest kompozycją kamieni.  
**ILLULIAN**



## *Niech stanie się światło*

W tej niezwyklej lampie światło wydobywa się z półprzezroczystego kamienia, miękko rozprzestrzeniając się przez szkło w jego różnych dostępnych wykończeniach, magicznie towarzysząc zimowym wieczorom.

**KREOO**

Głębokie, intensywne kolory, inspirowane pracami fotografa, zostały przeniesione na obie strony tkaniny przy użyciu druku cyfrowego, tworząc ciężką, ale płynnie układającą się formę, która naśladuje ruchy natury. **COS**



Decyzją Muzeum Narodowego w Warszawie kolekcja lamp Apolin zaprojektowana dla marki Kaspas przez Martę Niemywską Grynasz i Dawida Grynasza z Grynasz Studio przy trójstronnej współpracy z Fundacją Bochińskich, została wpisana do zbiorów Muzeum i będzie elementem stałej wystawy Galeria Wzornictwa Polskiego. Jest to nie tylko ogromne wyróżnienie dla projektantów, marki i wszystkich stron i osób kreatywnych zaangażowanych w powstanie tej rodziny lamp, ale także dowód na to, że polskie wzornictwo i polska myśl projektowa, nie istnieją w oderwaniu od kontekstu historycznego, że czerpią i inspirować się tym, jak rozwijał się przed laty i przez lata polski i europejski dizajn, jak zmieniały się przedmioty, którymi otaczamy się na co dzień. **KASPAS**

*Często nie zdajemy sobie sprawy z tego, że dany przedmiot właśnie pisze historię.*



# Spakuj walizki i wyrusz w świąteczną przygodę!

Poczuj wyjątkowy klimat świąt w Paryżu, Nowym Jorku czy Londynie. Przenieś się na jarmark w Monachium lub na Biegun Północny - wprost do wioski Świętego Mikołaja... Poznaj magicznie i zachwycające zapachy z kolekcji Passport to the Holidays, które przeniosą Cię w te wyjątkowe i klimatyczne miejsca.

## Munich Christmas Market

Odwiedź tętniący życiem jarmark Bożonarodzeniowy w Monachium i poczuj zapach słodkich maślanych ciasteczek z nutami pomarańczy i anyżu polanych gorzką czekoladą.

## Parisian Holiday Brunch

Przenieś się do paryskiej piekarni wypełnionej aromatem świeżo wypieczonych słodkości...aromat słodkich maślanych rogalików złączony z cierpką nutą konfitury malinowo-figowej.

## North Pole Hideaway

Przenieś się do krainy magii na biegunie północnym i poczuj chłodny powiew arktycznego powietrza...Nuty oszronionej mięty zmieszane z bergamotką i bursztynem.

## Big Apple Christmas

W te Święta wybierz się na wycieczkę po tętniących życiem ulicach Nowego Jorku – rozkoszuj się zapachem słodkich, pieczonych jabłek oprószonych brązowym cukrem i cynamonem.

## London Christmas Tea

Przenieś się do świątecznego Londynu i wypij tradycyjną popołudniową herbatę... aromat klasycznej czarnej herbaty złączony z nutą imbiru, cytryny i cynamonu.



*Inspirowana dawnymi  
posadzkami kolekcja  
dywanów Classics to  
wspólne dzieło Carpets  
& More i Magdy Fornal.*

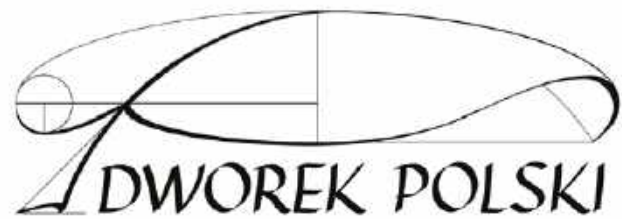
W swoich projektach często sięgam do przeszłości. Tradycyjna sztuka dekoratorska to bowiem skarbnica pomysłów i inspiracji do tworzenia współczesnych, wpisujących się w aktualny styl życia wnętrz. Tak było i w przypadku tej kolekcji. Stare posadzki, z charakterystycznymi motywami zdobniczymi, z jednej strony niezwykle finezyjnymi, z drugiej – prostymi, symetrycznymi i często zgeometryzowanymi stały się punktem wyjścia do jej powstania. Współpraca z Carpets & More pozwoliła przenieść je na zupełnie inny materiał – tkaniny. I choć proces ten był technologicznie bardzo zaawansowany i do najprostszych nie należał, dziś śmiało mogę powiedzieć, że wspólnie z Magdaleną Świerlikowską „utkałyśmy” marzenia – wyznaje Magda Fornal.



Lustro Pulso wprowadza do wnętrza pozytywne wibracje. Jego rama to kolorowa wariacja przypominająca rozchodzącą się energię pulsara. **GIERA DESIGN**



Lampa Claretta, zaprojektowana przez Chiare Caberlon dla marki Contardi, to doskonałe połączenie designu i innowacji. Dzięki unikalnemu promienistemu efektowi świetlnemu tworzy wyrafinowaną atmosferę zarówno wewnątrz, jak i na zewnątrz. **CONTARDI**



*M I A S T E C Z K O*

# ŻABIENIEC MŁOCHOWSKI

...może będzie jeszcze piękniej, już niedługo!



Blow to ścienna rzeźba wyróżniająca się wypukłymi, zaokrąglonymi kształtami i energetycznymi kolorami, które tworzą zabawną atmosferę. **GIORGETTI**

Bezprzewodowa lampa porcelanowa o designie inspirowanym tradycyjnymi japońskimi lalkami. **LLADRÓ**

Elegancka, a zarazem dopracowana, uwodząca swoją prostotą kolekcja ROMA opiera się na miękkich kształtach okręgów i owalów oraz zmysłowych krzywiznach. Innowacyjne wykorzystanie luksusowych materiałów, w tym efektownych grafik na lakierze w połączeniu z aksamitem i skórą, nadaje jej wyjątkowy charakter. **TURRI**

*Choć wśród europejskich wytwórci istnieją inne o dłuższej tradycji, to marka Lladró zwraca uwagę swoim charakterystycznym DNA!*

Znana dziś na całym świecie marka Lladró proponuje swoje wyroby w ponad 120 krajach, w ponad 1200 punktów sprzedaży, do których dziś dołącza warszawski salon flagowy przy ul. Pięknej 20. Dostępne są tutaj przedmioty reprezentujące różnorodność stylistyczną marki: począwszy od klasycznych figur odwołujących się do świata emocji i ludzkich uczuć, przez nawiązujące do tradycji serie limitowane, przez nowoczesne porcelanowe rzeźby, na designerskich obiektach i oświetleniu kończąc.

[WWW.LLADRO-POLSKA.PL](http://WWW.LLADRO-POLSKA.PL)





# CZY NADAL UŻYWASZ PAPIERU ZAMIAST CZYSTEJ CIEPŁEJ WODY?

AUTOMATYCZNE DESKI MYJĄCE

**JUŻ OD 2450 ZŁ**



**[www.biobidet.pl](http://www.biobidet.pl)**

**T: 539 677 188**

# Luksus na bogato

Zbytkowny, okazały, kosztowny,  
ale nieodmiennie elegancki  
– styl opulent olśniewa  
imponującymi elementami  
i drogimi dodatkami.

tekst Monika Utnik

Czarne sztukaterie podbijają  
kapiący złotem żyrandol oraz  
kanapę z aksamitu. Złote  
podstawy stolików i dodatki  
w postaci kinkietów to cechy  
charakterystyczne dla estetyki  
opulent. **BRABBU DESIGN**



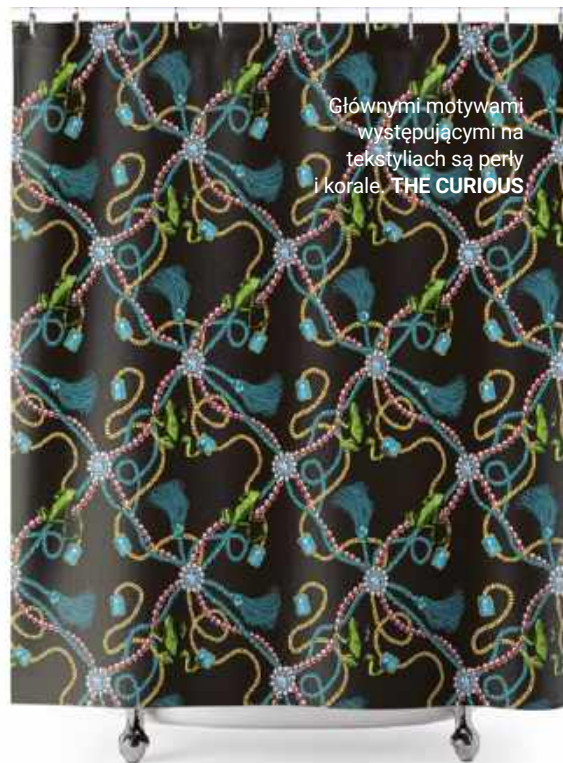
Tutaj głównym bohaterem wnętrza jest drewno. Towarzyszy mu marmur – jeden z typowych materiałów opulent. **BRABBU DESIGN**

Ten kinkiet przypomina wykończone frędzlami sukienki z lat 20. XX w. **LIME LACE**

## Estetyka opulent wykorzystuje takie materiały jak marmur, szkło i drewno szlachetnych gatunków.

**O**pulent (z łac. opulentia) znaczy bogactwo, zamożność, ale też wystawność. To właśnie do tego słowa nawiązuje zbytkowna estetyka łącząca elegancję z wyniosłą ekstrawagancją – styl opulent. Z jednej strony naśladuje on dawne epoki, gdy na królewskich dworach rządził przepych i splendor, z drugiej strony nawiązuje do lat 20. XX w. w Ameryce, kiedy to wyższe sfery bawiły się beztrosko w swoich posiadłościach na Long Island. Pamiętamy zapewne bajeczną posiadłość tytułowego bohatera powieści „Wiek Gatsby” Francisca Scotta Fitzgeralda, zbudowaną na wielkich pieniądzech i moralnym upadku społeczeństwa, które krytykował pisarz, a które były tłem dla rozbuchanych, ekskluzywnych przyjęć, gdzie najbardziej liczył się blichtr.

zdjęcia materiały prasowe



Głównymi motywami występującymi na tekstyliach są perły i korale. **THE CURIOUS**

## 5 cech stylu opulent

### ■ Kolory

– biel, beż, brąz, czerni

### ■ Materiały

– szlachetne drewno, marmur, szkło

### ■ Tekstylia

– kaszmir, jedwab, aksamit, welur

### ■ Meble

– przepastne sofy, tapicerowane fotele na złotych nóżkach, stoliki kawowe z marmurowym blatem i złotymi podstawami, konsole ze szklanym blatem, drewniane akcenty na ścianach, pufy

### ■ Dodatki

– kryształowe żyrandole, designerskie lampy z najwyższej półki, lampy stojące z abażurami, złote świeczniki z kryształami, kaszmirowe pledy, jedwabne poduszki z motywem pereł



Złote są nogi foteli, podstawa stolika kawowego i lampa. Złota jest nawet ażurowa ścianka działowa. Jednym słowem – elegancki przepych.  
**CASA INTERIORS**



We wnętrzach opulent dobrze odnajdują się zarówno wystawne żyrandole, jak i eleganckie lampy designerskie.  
**CAFFE LATTE**

Podświetlane sufity mają na celu jeszcze bardziej podkreślić luksus wnętrza. **LUXXU**





Przedpokój jest wizytówką domu, dlatego znalazły się tu konsola na ażurowej podstawie i przebogate lustro. W salonie panuje już bardziej stonowana estetyka. Pomieszczenia konsekwentnie oddziela złoty pas na podłodze. **BRABBU DESIGN**

## Styl opulent czerpie inspiracje m.in. ze zbytkownych wnętrz z lat 20. XX w. w Ameryce, kiedy liczyły się ostentacyjny luksus i bogactwo oraz wyniosła ekstrawagancja. Dzisiaj estetyka ta jest subtelniejsza, ale nadal bardzo szykowna i elegancka.

W dzisiejszych czasach ten zbytek jest bardziej nowoczesny, awangardowy – współcześni projektanci przetworzyli go i nadali mu nieuciążliwy wyraz. Nadal dotyczy wnętrz bardzo luksusowych i okazałych, ale przestał być pretensjonalny, zmanierowany oraz nowomodny.

Styl opulent można zamknąć w trzech słowach: jakość materiałów, staranny dobór kolorów i dbałość o szykowne detale. Wnętrza w tej estetyce urządzone są meblami wysokiej jakości z takich materiałów jak marmur, szkło, stal nierdzewna i naturalne drewno szlachetnych gatunków. Uwagę zwracają bogate kryształowe żyrandole, które zgrabnie łączą się z eleganckimi, designerskimi kinkietami. Współczesne dywany opulent zestawione są ze złotymi podstawami stolików oraz konsol, a ściany wyłożone marmurem współgrają z akcentami drewnianymi.

Kolory są w tym stylu stonowane i subtelne, w odcieniach bieli i beżu. Ale często dominują również brązy i czerń, które podkreślają szlachetność i bogactwo wnętrza.

Na ścianach obowiązują sztukaterie, zarówno białe, jak też czarne. Pod sufitem zaś pięknie rzeźbione gzymsy.

W stylu opulent bardzo ważne są dekoracje: cenne gobeliny, obrazy i rzeźby oraz różnego rodzaju kolekcje, które wskazują na zamożność i obycie właścicieli.

Jednym z najczęściej pojawiających się na tekstyliach motywów są perły i kamienie szlachetne. Występują one w postaci nadruków na poduszkach. Towarzyszą im kaszmirowe pledy i świeczniki często ozdobione kryształami Swarovskiego.

Styl opulent zawitał nie tylko do wnętrz, ale również do świata mody. Słyną z niego takie marki, jak Versace i Alexander McQueen. Misterne hafty, koraliki i perły zdobią obszerne suknie i fantazyjne kapelusze. Stylistyka ta pojawia się nawet w niektórych markach zegarków – biżuteryjne tarcze i paski mienią się opalizującymi kryształkami.

Opulent nadal zachwyca swym rozmachem i dynamizmem. Swoim zbytkiem przyćmiewa inne style wnętrzarskie. Ale nie można mu odmówić jednej rzeczy – jest grzechu wart! 🍷

# Detektyw *codzienności*

Lubi rzeczy. Ot tak, po prostu. Zagląda na pchle targi, ogląda klamki, haczyki, szklanki i wazony.

– Mój rodzinny dom był pełen książek, ale żadna nie traktowała o przedmiotach – mówi Inga Sempé.

Może dlatego została projektantką.

tekst **Monika Utnik**



Matin to lampa stołowa produkowana w dwóch rozmiarach i sześciu kolorach kloszy. W kolekcji znajdują się również kinkiety. Źródłem światła jest dioda LED, której towarzyszy ściemniacz. **HAY**



W języku francuskim „cabine” to nazwa przymierzalni. Ten parawan Cabine ma po jednej stronie lustro, a po drugiej wieszak. **ARIAKE COLLECTION**



Model w103 może wisieć sam lub tworzyć kompozycję. Klosze można też przymocować do szyny. Występują w sześciu kolorach. **WÄSTBERG**

Zegar łączy w sobie funkcje analogową i numeryczną. **VIA & CTMN**



Moël to fotel piankowy w kształcie muszli. Występuje również w formie sofy. Pokrowce zamawia się oddzielnie w różnych kolorach. **LIGNE ROSET**

**N**a pytanie dziennikarki, jak może opisać swój styl, Inga Sempé powiedziała: – Jak odpowiedzieć na takie pytanie, nie wyglądając przy tym pretensjonalnie? Życie może być tak ciężkie i bolesne, że po prostu staram się tworzyć przedmioty, żeby uczynić je lepszym.

Moje projekty są związane z codziennym życiem. W tym właśnie tkwi sedno pracy Ingi – to, co ją kręci w projektowaniu, to codzienne życie. Przyjemność, jaką dają kształty i przedmioty! Jej prace nie starają się być na siłę dekoracyjne; po prostu rozwiązują problemy w poetycki sposób. Inga jest jak detektyw codzienności, wydobywa szczegóły z otaczającego ją świata. Po prostu lubi rzeczy. – Kiedy podróżuję po różnych krajach, uwielbiam wchodzić do zwykłych sklepów z codziennymi przedmiotami: szklankami, czajnikami, narzędziami – wymienia. Nie kupuje designerskich rzeczy. Woli pchle targi. Zawsze dążyła do tego, aby przedmioty były w sklepach, a nie w muzeach. Jej praca jest próbą usunięcia granicy między projektantem a społeczeństwem. Marzy, żeby jej studio znajdowało się na poziomie ulicy, żeby było częścią tej codziennej krzątaniny. – Design we Francji nie jest związany z jakością życia, ale z osobowością projektantów. To postrzeganie designu w fałszywy sposób, bliższe haute couture – stwierdza bezpardonowo.

Nie lubi, gdy rzeczy są hiperskomplikowane. Gdyby miała ogród, byłby zapuszczony. Gdyby miała schodzić do pralni, utonąłaby pod nadmiarem brudnych ubrań. – Rzeczy muszą być pod ręką – mówi stanowczo. Woli, żeby zioła i pomidory rosły w doniczkach na parapecie, a pralka stała w łazience.

**Dobry design musi być powiązany z życiem, a nie z osobowością projektanta – mówi Inga Sempé, która jest bardzo krytyczna wobec gwiazd-projektantów.**



Sofa i fotel Beau fixe mają uszy jak w słynnych angielskich fotelach zwanych uszakami. Wysokie podłokietniki sprawiają, że mebel jest niezwykle wygodny. To niemal kółdra, jak na sąsiednim zdjęciu łóżka, którą można się otulić i przeczeekać do wiosny.

**LIGNE ROSET**



Łóżko Ruché z 2012 roku wygląda jak rozłożona kółdra. **LIGNE ROSET**



## Inga Sempé

Inga Sempé to francuska artystka, której prace charakteryzują się funkcjonalnością, jakością i prostotą z odrobiną fantazji, ponieważ ceni sobie bycie poza trendami. Najważniejsze jest dla niej tworzenie projektów, które wywołują reakcję emocjonalną. Projektuje meble o czystych liniach, minimalistycznych kształtach i zdobionych powierzchniach. Współpracuje z markami Edra, Cappellini, Alessi, Ligne Roset, Mutina, Magis.

Urodziła się w Paryżu. Jej rodzicami byli słynni ilustratorzy, głównie książek dla dzieci: Jean-Jacques Sempé (ten od Mikołajka) i Mette Ivers-Sempé. Może dlatego nie lubi rysunków technicznych. Niejednokrotnie musi się wręcz zmuszać do szkicowania, ale jak już się tym zajmie, pochłania ją to całkowicie. Po ukończeniu w 1993 roku prestiżowej szkoły ENSCI – Les Ateliers pracowała jako stażystka lub asystentka Georges Soudena, Marca Newsona i Andrée Putman, czołowych designerów ze starej gwardii.

W 2000 roku otworzyła własne studio. Kiedy została okrzyknięta odkryciem designu, obok jej współczesnych, braci Bouroullec i Konstantina Grcica, nie ukrywała, że była zmęczona rozpoznawalnością swojego nazwiska. Od tamtej pory nie zatrudnia PR-owców, sama odpowiada na maile i odbiera telefony. Nie dba o relacje z wielkimi designerami, bo nie

chce być w tym zaklętym kręgu samozadowolenia. Odbraża pracę projektanta. Ma bardzo krytyczny stosunek wobec wszystkich (zwłaszcza samej siebie) i wszystkiego. Być może właśnie ten jej nieustępliwy charakter zraził wiele osób, które przypięły jej łatkę trudnej projektantki. – Nie powinieneś bać się tego, że będziesz postrzegany jak wrzód na tyłku – mówi otwarcie. – W przeciwnym razie zostaniesz pochłonięty przez producentów i PR.

Inga Sempé pracuje tylko z dwoma współpracownikami i cały proces projektowania odbywa się u niej w mieszkaniu. Używają oczywiście komputerów, ale rysunki szkicują odręcznie i sami wycinają modele z papieru i kartonu. – Mój dzień wygląda dokładnie tak samo jak nudny dzień skromnej urzędniczki – powiedziała kiedyś. – Otwieram pracownię o 8.00 rano, a o 17.00 kończę pracę i zawieszam tabliczkę: „Zamknięte”. ●

Clamp lamp to lampa przyciskowa.  
Można ją również zawiesić na ścianie.  
Jej klosz wygląda jak zabawka bączek.  
**WÄSTBERG**



Patera Filigraani jest inspirowana  
tradycyjnym filigranowym szkłem pierwotnie  
opracowanym na wyspie Murano w Wenecji.  
Patera jest robiona ręcznie. **LITTALA**



Plisowana lampa  
Vapeur przypomina  
balon. Do wyboru  
różne rozmiary, wzory  
oraz wariant wiszący.  
**MOUSTACHE**



# W lesie wspomnień

Piękna jest historia powstawania wazonów Aleksandry Kujawskiej. Ich twórczyni, osoba w ciągłym ruchu, sięgnęła do źródeł z przeszłości.

tekst Anna Grużewska

**M**iędzy północą a południem Polski biegnie linia twórczości Aleksandry Kujawskiej. Co ciekawe, ta niezwykła artystka szkła urodziła się w Kole, które jest blisko geograficznego centrum naszego kraju. Jednak już w liceum opuściła rodzinne strony, by uczyć się w prestiżowym liceum plastycznym w Jeleniej Górze-Cieplicach. Sudety przez wiele stuleci były centrum polskich hut kryształowych, a w nieodległym Wrocławiu, w tamtejszej Akademii Sztuk Pięknych im. Eugeniusza Gepperta, znajduje się jedyny w Polsce wydział Sztuki i Wzornictwa Szkła. Kilka lat temu artystka przeprowadziła się do Gdyni, skąd regularnie odbywa podróże do hut szkła położonych na południu Polski. Można o niej powiedzieć, że jest niczym Holly Golightly polskiego designu. Zawsze w podróży!

O swoich pracach Aleksandra Kujawska mówi: – Interesują mnie relacje człowieka z naturą. W swoich pracach koncentruję się na atawistycznych potrzebach kontaktu współczesnego człowieka z naturą i wspólnotą. Szukam obszarów ludzkich pragnień, emocji związanych z utratą tych relacji i tęsknotą za nimi. Interesuje mnie uświadomienie sobie przez współczesnego człowieka, że jest biologiczny, że jest częścią przyrody, z którą stracił kontakt i o której istnieniu zapominał. Daleka jestem od konstruowania instrukcji lub codzienności. Interesuje mnie proces samouświadomienia oraz związanych z tym emocji, potrzeb, tęsknot, lęków. Staram się je opisywać w swoich pracach.

Seria wazonów „W moim lesie” to kolejna praca Aleksandry Kujawskiej nagrodzona w plebiscycie Must Have na najlepiej zaprojektowane polskie produkty. Tym razem, oprócz efektu finalnego, urzekł nas, jurorów, proces powstawania obiektów. Artystka znalazła stare, drewniane, zużyte formy do wyrobu szkła i postanowiła dać im drugie życie. Do barwienia obiektów wykorzystwała farbki z lat 80. XX wieku. Zanurzała się głęboko w historii, tak jakby wreszcie chciała w tym swoim zabiegającym życiu na moment się zatrzymać. 🍷

Pomimo wspólnej bazy starej formy,  
nie ma dwóch identycznych wazonów.  
Odbiorca ma wyjątkowy, jedyny  
egzemplarz własnego unikat.



## Aleksandra Kujawska

Jest cenioną rzeźbiarką i projektantką, specjalizującą się w szkłe artystycznym. Ukończyła Państwowe Liceum Sztuk Plastycznych w Jeleniej Górze-Cieplicach o profilu szkło artystyczne. Absolwentka studiów magisterskich i podyplomowych Katedry Szkła, Wydziału Ceramiki i Szkła Akademii Sztuk Pięknych im. E. Gepperta we Wrocławiu.

Unikatowe, rzeźbiarskie wazony „W moim lesie” zrealizowane są za pomocą odpadów hutniczych, niepotrzebnych, zużytych, zebranych w hucie z cementarzystwa form i skomponowanych na nowo w jednorazową formę. Materiał: szkło sodowe barwione w masie oraz barwione warstwowo starymi barwkami Kugler z lat. 80. XX wieku. Unikaty zrealizowane w Hucie Szkła Gospodarczego Tadeusza Wrześniaka dla DESA Home.



zdjęcia materiały prasowe

# Non stop *kolor*

Budzą dziecięcą radość. Zmieniają się w zależności od pory dnia. Rzeźby świetlne Michała Korchowca żyją pomiędzy dniem a nocą, sztuką a designem.

tekst Anna Grużewska

Słodkie jak cukierki rzeźby świetlne zmieniają kolory, gdy dzień zamienia się w noc, jak gdyby były żywe. Stworzone zostały, aby towarzyszyć nam w ciemnościach i wywoływać uśmiech.

## Michał Korchowiec

Swoje prace wystawia w uznanych galeriach w kraju i za granicą. Laureat Must Have 2022. Scenograf teatralny, współtwórca m.in. przedstawień Moniki Strzępki i Pawła Demirskiego: „Nie-boska komedia”, „W imię Jakuba S.”, „Courtney Love” oraz Wiktora Rubina i Joli Janiczak „Sprawa Gorgonowej” czy Jacka Poniedziałka „Kto się boi Virginii Woolf”.  
ichalkorchowiec.com



Fenomen rzeźb świetlnych polega na tym, że zmieniają swój kolor, gdy zapada zmrok, rozbłyśkując tęczowym gradientem.

jest artystą interdyscyplinarnym. Malarstwo, video-art, sztuki wizualne, scenografia, kostiumografia, reżyseria światła, film dokumentalny – to tylko kilka z dyscyplin, w których tworzy Michał Korchowiec. Jego sztuka służy do wyrażania emocji, ale też opowiadania historii. Korchowiec jest czułym słuchaczem, zbieraczem szczegółów rzeczywistości – z pozoru nieistotnych detali, które na długo zapadają w pamięci, by z czasem rozkwitnąć.

Rzeźby świetlne Michała Korchowca to synonim ciepła i obecności. Obiekty, powstałe z potrzeby opanowania samotności, otaczającej świat i artystę, piszą dziś własne historie – zamieszkując domy na całym świecie, towarzysząc w codzienności nowym właścicielom, uzupełniając zbiory kolekcjonerów sztuki, a także podróżując po międzynarodowych targach czy wystawach. Ich fenomen polega na tym, że zmieniają swój kolor, gdy zapada zmrok, rozbłyśkując tęczowym gradientem. Oficjalna premiera najnowszej kolekcji obiektów odbyła się na weneckim Design Weeku w październiku 2024 r., a w listopadzie obiekty można było oglądać na wystawie w warszawskim Studio Jaskółka przy ulicy Wareckiej 8.

Historia rzeźb świetlnych Michała Korchowca zaczęła się trzy lata temu w trakcie pandemii, którą artysta spędził sam, patrząc z dachu wysokiej śródmiejskiej kamienicy na miasto, tarasy i życie innych osób, tak wtedy odległych i niedostępnych. Małe mieszkanie-pracownia, wypełnione szarymi płótnami opowiadającymi o rodzinnej traumie, przesywało pustką bijącą z oczu patrzących ze ścian przodków.

Rzeźby świetlne Michała Korchowca skomponowane są z dopasowanych kolorowych elementów szklanych, które można zamieniać, uzyskując niepowtarzalne obiekty.



## NIE PRZEOCZ AUKCJI

### 5 grudnia

Jerzy Nowosielski.  
Mistyka i erotyka.  
Desa Unicum, Warszawa,  
[www.desa.pl](http://www.desa.pl)

### 10 grudnia

Aukcja Dzieł Sztuki,  
Polswiss Art,  
Warszawa,  
[www.polswissart.pl](http://www.polswissart.pl)

### 10 grudnia

Jan Stanisławski  
i jego uczniowie.  
Desa Unicum, Warszawa,  
[www.desa.pl](http://www.desa.pl)

### 11 grudnia

Aukcja Grudniowa,  
Sopocki Dom Aukcyjny,  
Galeria w Warszawie  
[www.sda.pl](http://www.sda.pl)

### 14 grudnia

Aukcja – Malarstwo Dawne,  
Desa, Kraków,  
[www.desa.art.pl](http://www.desa.art.pl)

### 14 grudnia

Aukcja Sztuk Pięknych.  
XX/XXI wiek.  
Sopocki Dom Aukcyjny,  
Galeria w Sopocie,  
[www.sda.pl](http://www.sda.pl)

### 16 grudnia

Design. Kultowe  
projekty  
XX wieku,  
Desa Unicum, Warszawa,  
[www.desa.pl](http://www.desa.pl)

Aby wypełnić tę samotność, Korchowicz zainspirowany swoim pobytem na Islandii i doświadczeniem nocy polarnej zaczął tworzyć obiekty świetlne, które dawały nie tylko poczucie ciepła, ale też obecności. Stały się jego genius loci – opiekuńczymi duchami. Pozwoliły dopełnić proces rozliczania przeszłości i otworzyć się na to, co przyniesie przyszłość. A przy okazji trafiły też do serc szerokiej widowni.

– Lubię zapatrzeć się w moje lampki, w ich oddech. Fascynuje mnie ich przemiana, jak ożywają, gdy zapada zmrok, a ich piękne wnętrza wypełniają się tęczowym gradientem barw. Dopiero one zbalansowały czerń. Moje szare malarstwo. Ich światło zaczęło mi towarzyszyć, opiekować się mną i jakoś powoli pozwoliło mi uwierzyć, że jestem wystarczający – mówi Korchowicz. Rzeźby świetlne Michała Korchowca to innowacyjny projekt

modułowych obiektów składających się z wielu szklanych elementów barwiących światło i w zaskakujący sposób zmieniających kolory rzeźby.

Podczas weneckiego Design Weeku odbyła się oficjalna premiera nowej kolekcji obiektów Michała Korchowca składającej się z rzeźb świetlnych SE.1 i SE.2; a także 25#1.0 – kolejnej wersji rozpoznawalnej już 1.0.

Nowością jest większy dysk pozwalający na zamontowanie dużych kul i znaczne powiększenie obiektu. Rzeźba świetlna 25#1.0 dodatkowo wyposażona jest w nowy filtr tworzący wyjątkowy efekt świetlny. Każdy z obiektów można używać na wiele sposobów – z czasem rozbudowywać, zmieniać, personalizować. Wszystkich możliwych kombinacji modelu 1.0 jest już kilka tysięcy. 📺

# SAMSUNG

Projekt wnętrza z lodówką Samsung BESPOKE  
i telewizorem Samsung The Frame  
Agnieszka Kocoń, Muro Artisans

Na ekranie telewizora  
Black and White Squiggle No.1, Nicolette Capuano



ARTYKUŁ SPONSOROWANY

## Od detalu do całości. Sztuka personalizacji w nowoczesnych wnętrzach

Jak budować charakter wnętrza poprzez sztukę i designerskie urządzenia RTV i AGD, które przełamują schematy? Odpowiada projektantka Agnieszka Kocoń z pracowni Muro Artisans.

### Jaką rolę odgrywa sztuka w Twoich projektach wnętrz?

Agnieszka Kocoń: Sztuka wprowadza element opowieści. Uwielbiam projekty, które mówią coś o mieszkańcach, twórcy. Dlatego m.in. lubię wnętrza, które łączą współczesny design np. ze starymi meblami, na których widać ząb czasu, patynę, wytartymi od kroków posadzkami, które pokazują ścieżki mieszkańców.

### Jakie cechy telewizora The Frame były dla Ciebie najistotniejsze przy tworzeniu projektu wnętrza?

A.K.: Prosta, nienarzucająca się forma The Frame i możliwość personalizacji jego wyglądu, poprzez wymienne ramki i możliwość wyświetlania obrazów, to na pewno duże zalety tego telewizora. Ale najbardziej doceniam w nim to, że kiedy jest wyłączony, nie dominuje przestrzeni, jak dotąd telewizory, które po prostu stawały się czarnym prostokątem na ścianie. Zamiast tego jest częścią wnętrza, pełniąc funkcję obrazu, który możemy dostosować do jego klimatu.

### Co pomaga przy projektowaniu wnętrz otwartych, wielofunkcyjnych, gdzie użytkownicy mogą mieć różne potrzeby? Jaka jest tu rola produktów AGD i RTV?

A.K.: W takich projektach produkty AGD i RTV stają się częścią przestrzennej gry, gdzie muszą adaptować się do różnych scenariuszy życia domowego. Na szczęście design sprzętów domowych szybko ewoluuje, więc coraz łatwiej jest je wpisać w różne style - od minimalistycznych po bardziej eklektyczne.

### Jak podchodzisz do personalizacji w kontekście wnętrz wielofunkcyjnych?

A.K.: Taka przestrzeń musi być gotowa na zmianę rytmu dnia czy stylu życia użytkowników. Dlatego urządzenia z funkcją personalizacji, takie jak telewizor Samsung The Frame z wymiennymi ramkami i wypełnieniem ekranu, lub lodówka Samsung Bespoke z wymiennymi modułami, to świetne rozwiązanie. Można je z łatwością przekształcać i dopasowywać do aktualnych potrzeb.

### Jak powstał Twój projekt, który zwyciężył w konkursie Samsung na projekt wnętrza? Skąd czerpałaś inspiracje?

A.K.: Wyszłam od charakterystycznej formy lodówki Samsung Bespoke, która pozwalała na dostosowanie kolorystyki. Kolor naturalnie stał się motywem, który spaja cały projekt i nadaje mu klimat. Starłam się osiągnąć balans poprzez zestawienie prostych form z mocnymi kolorami i dynamiczną linią, które zostały zrównoważone łagodną formą łuku i organicznym „obrazem” w tle, wyświetlanym na telewizorze The Frame.

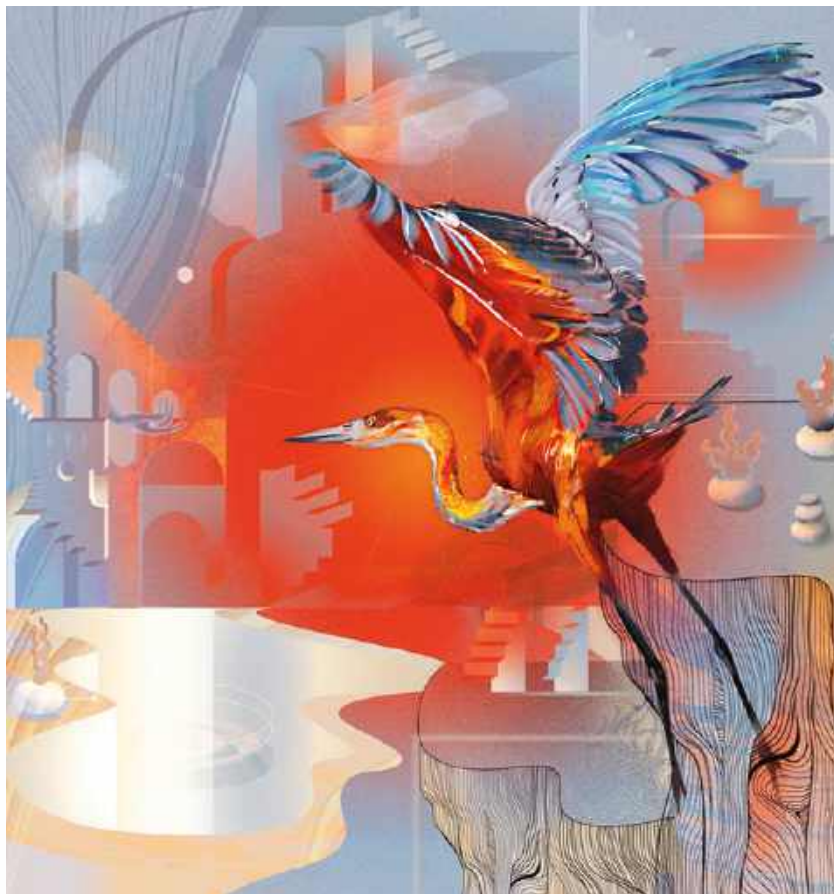


Agnieszka Kocoń, projektantka i założycielka pracowni Muro Artisans, laureatka konkursu Samsung „Wystrój wnętrze z telewizorem The Frame i lodówką BESPOKE”  
fot. SzymonBrodziak.com

# Warto zobaczyć

Polecamy najciekawsze wystawy, które odbywają się w galeriach, muzeach i instytucjach kultury w całym kraju.

tekst Anna Grużewska



## Młoda sztuka

Artshow, 7 i 8 grudnia 2024 r.,  
w budynku HOP w Warszawie,  
[www.artshovents.pl](http://www.artshovents.pl)

Kolejna edycja Artshow – jedynej w swoim rodzaju wystawy – zapowiada się spektakularnie! Jeden weekend, dwustu artystów, pięć galerii. Do tego wystawa młodej sztuki, wykłady, prelekcje, pokazy artystyczne na żywo, warsztaty dla publiczności i spotkania z artystami! A to wszystko na trzech tysiącach metrów w budynku HOP w Warszawie. To będzie czas i miejsce na odkrywanie nowych talentów w sztuce!

– Czwartej edycji Artshow przyświeca hasło: Odkrywaj z nami nowe nazwiska! Tym razem postanowiliśmy skupić się na wyeksponowaniu wschodzących gwiazd malarstwa, grafiki, rzeźby, fotografii i tkaniny artystycznej. To artyści z różnych pokoleń, którzy na Artshow mają szansę pokazać swoje dzieła szerokiej publiczności. Zaprosiliśmy na wystawę niemal dwustu wspaniałych twórców! Co ważne, wszystkie prezentowane prace będą na sprzedaż – opowiada inicjatorka wydarzenia Ewa Mierzejewska. Nowością grudniowej edycji są również biletowane warsztaty z rzeźby, kolażu, ceramiki i grafiki prowadzone przez artystów. **Na zdjęciach od lewej: Kati Dobrogowska, „Gorączka”, 42x30 cm, akwarela 2024 r.; Katarzyna Budka „Jump. Right Beside You'll be”, Giclee Print, 60x60 cm, 2023 r.**



## Uczuciowe życie pomników

Aura Rosenberg, „Pomniki też się zakochują”, ms1, Łódź, do 30 marca 2025 r., [www.msl.org.pl](http://www.msl.org.pl)

Aura Rosenberg bada życie wewnętrzne pomników z różnych epok i ich związki. Przestrzeń pomiędzy nimi to także przestrzeń między nami. Nasze prywatne tęsknoty wpisują się w historię powszechną, w której starożytne mitologie konfrontują się ze współczesnością. Artystka stawia pytania o tę wspólną sferę: czym jest dzisiaj przestrzeń publiczna? Do kogo należy? W ostatnich latach Aura Rosenberg eksperymentuje z wydrukami soczewkowymi, tworząc serie łączące obrazy współczesne z klasyczną ikonografią zaczerpniętą z mitologii greckiej i rzymskiej.

**Na zdjęciu: Aura Rosenberg, Fontanna Okeanosa, 2023, wydruk soczewkowy**

## Wnętrza odkryte na nowo

„Nowoczesne wnętrza. Wrocławska architektura wnętrz w czasach politycznej odwilży”, do 16 marca 2025 r., Muzeum Architektury we Wrocławiu, [ma.wroc.pl](http://ma.wroc.pl)

Wystawa jest okazją do prezentacji dokumentacji fotograficznej w głównej mierze nieistniejących już wrocławskich wnętrz przełomu lat 50. i 60. XX w., okręgowych wystaw, zachowanych mebli, a także przykładów malarstwa, ceramiki i szkła, które miały stanowić dopełnienie wyposażenia zgodne z postulatem syntezy sztuk.

**Na zdjęciu: Klub Dziennikarza, ul. Podwale, 1967, fot. Zdzisław Holuka, Ośrodek Dokumentacji Sztuki, ASP we Wrocławiu**



## Opowiadanie przez gotowanie

„Na miejscu i na wynos”, do 17 kwietnia 2025 r., Muzeum Warszawy, [www.muzeumwarszawy.pl](http://www.muzeumwarszawy.pl)

Nowa wystawa w Muzeum Warszawy opowiada historię miasta... od kuchni! Sposoby przygotowywania i podawania posiłków, najchętniej spożywane dania czy miejsca, gdzie jadano, zmieniały się przez wieki, odzwierciedlając przemiany społeczne, obyczajowe i polityczne. Od średniowiecza do współczesności przez tę niezwykle ważną dziedzinę życia poprowadzą odkrycia archeologiczne dotyczące używanych przedmiotów. Wystawa przedstawia osiem wieków historii żywienia w Warszawie. Jedzenie zajmuje istotne miejsce w historii społecznej miasta. Doskonale ukazują zachodzące przemiany, ale ma również niebagatelny wpływ na obyczaje i relacje międzyludzkie.

**Na zdjęciu: Sylwester „Kris” Braun, Powstańcza kuchnia polowa na podwórzu kamienicy przy ul. Kredytowej 3, 1944, Muzeum Warszawy**



Orska & Chrostowska zachowały klimatyczne mury, zmieniając jedynie to, czego nie dało się odzyskać ani odrestaurować.

Adaptacja obiektu według koncepcji architektki Mai Chrostowskiej (pracownia Mayart) szanuje historię ponadstuletniego budynku.

# Przystan z duszą

Nowa pracownia ORSKA to miejsce, które jest czymś więcej niż przestrzenią pracy. W ponadstuletnim budynku historia spotyka się z nowoczesnością, a nowe technologie koegzystują z tradycyjnym rzemiosłem.

tekst Anna Grużewska

**N**owa pracownia jubilerska ORSKA powstała w Starym Folwarku w Przeźmierowie nieopodal Poznania. Adaptacja obiektu według koncepcji architektki Mai Chrostowskiej (pracownia Mayart) szanuje historię ponad stuletniego budynku, jednocześnie skupiając się na funkcjonalności i wygodzie codziennego użytkowania. Nowoczesny, minimalistyczny styl wykończenia przełamany został oryginalnymi detalami, które podkreślają przywiązanie marki do łączenia przeszłości z przyszłością.

Budynek jest główną siedzibą ORSKA. Prócz nowej pracowni jubilerskiej mieszczą się w nim także studio fotograficzne i kreatywne, butik online oraz przestrzeń biurowa. Renowacja budynku trwała ponad dwa lata. I choć w miejsce wiekowego Folwarku prościej i bardziej ekonomicznie byłoby postawić nowy obiekt, Orska & Chrostowska zachowały klimatyczne mury, zmieniając jedynie to, czego nie dało się odzyskać ani odrestaurować. Dzięki ich staraniom najpiękniejsze belki stropowe zostały po renowacji przekształcone w parapety i progi, a cegły odzyskane z rozebranych ścian, po oczyszczeniu, znalazły swoje miejsce w nowych ścianach działowych. Najbardziej nieregularne fragmenty pocięto na płytki, które pokryły klatkę schodową. Otwory okienne odzyskały swoje naturalne

ostrolukowe formy, a na elewacji odkryto piękno prawdziwych kamieni polnych. Starannie przełożone lub przycięte wykorzystano jako umocnienia dla budynku oraz schodów.

W jasnych wnętrzach przestrzeni konferencyjnej uwagę przyciąga ciemna ściana, którą utworzyły oryginalne deski ze sceny Teatru Wielkiego im. S. Moniuszki w Poznaniu. Zamontowane na ścianie na starych nitach, emanują energią miejsca, z którego pochodzą. Nieprzypadkowo wybrano również blaty do modułowych stołów konferencyjnych, wykonane przez zespół Boomplastic w 100% z recyklatu tworzyw sztucznych. Podczas remontu pracowni naturalnym wyborem, jeśli chodzi o materiał podłogowy, była Ceramika Paradyż. W trakcie przebudowy Folwarku artystka nawiązała bowiem współpracę z marką i stworzyła kolekcję biżuterii w duchu less waste, wykorzystując odpady poprodukcyjne z linii MONUMENTAL.

Renowacji przyświecała filozofia zero waste. Od oryginalnych, odnowionych krzeseł z Folwarku, przez pofabryczne stołki barowe, aż po odnowiony przedwojenny stół jubilerski, który dzięki nowej konstrukcyjnej nodze stał się centralnym stołem jadalnym – wszystko, ponownie użyte i zaadaptowane do nowej przestrzeni, wpisuje się w koncepcję zrównoważonego projektowania. ●

ilustracja materiały prasowe

# Oddać osobowość

Patrycja Dąbek z pracowni Mymolo mówi, że celem jej pracowni jest tworzenie nowej jakości życia poprzez syntezę sztuki, tradycji i technologii.

tekst Anna Grużewska

## Jaka jest misja pracowni Mymolo, jak określiłaby Pani jej styl?

To współczesna reinterpretacja estetyki surowości, w której monumentalne przestrzenie i wyraziste ogrody stają się naturalnym przedłużeniem charakteru i osobowości właściciela, tworząc spójny dialog między formą a tożsamością. Tworzymy projekty wnętrz i wyposażamy je pod klucz oraz projektujemy ogrody i je zakładamy.

Nasze projekty od 2009 roku są uosobieniem siły, stylu i indywidualności, harmonijnie wkomponowane we współczesny świat. Wierzymy, że naprawdę udany projekt powinien przede wszystkim ucieleśniać życzenia przyszłych właścicieli. Dlatego opracowaliśmy kompleksowy system, który gwarantuje uważne i rzetelne wsparcie na każdym etapie prac. Dom ożywa tylko dzięki człowiekowi i jest wypełniony energią, która wyraża się w najdrobniejszych elementach wystroju – jak nikt inny mówię tu o osobowości właściciela. Staramy się zawsze przemysleć każde pociągnięcie przestrzeni. Kiedy klienci

wchodzą do naszych wnętrz, nie tylko czują się komfortowo, ale rozumieją, że są w domu.

## Co jest dla Pani źródłem inspiracji? Codziennych i zawodowych zachwyków?

Jestem przekonana, że wyjątkowy design to synteza filozofii, sztuki i geometrii, odzwierciedlona w każdym detalu przestrzeni. Opiera się na głębokim zrozumieniu kombinacji faktur i materiałów, kształtów i odcieni. Wierzę, że tworząc mój świat, wkładam w niego część mojej duszy, obejmując w jak największym stopniu relację z moim zespołem kreatywnych architektów i projektantów, który jest dla mnie źródłem inspiracji.

## Co pomaga Pani w codziennej realizacji zadań?

W mojej codziennej pracy kluczową rolę odgrywa zgrany zespół – ludzie, z którymi mogę tworzyć, wymieniać pomysły i realizować nawet najbardziej wymagające projekty. Ogromnym wsparciem jest także moja mama, mąż-wspólnik i przyjaciel, na którym zawsze mogę polegać, i przyjaciółka, która przypomina, że marzenia są po to, by je realizować. Jako właścicielka pracowni i mama wiem, że dobra organizacja to podstawa. Planowanie dnia z wyprzedzeniem, wyznaczanie priorytetów i delegowanie zadań to narzędzia, które pozwalają mi łączyć życie zawodowe z osobistym. Współpraca z niezawodnymi wykonawcami, którzy rozumieją moje oczekiwania i zawsze dostarczają najwyższą jakość, daje mi przestrzeń na skupienie się na kreatywnej części pracy. Elastyczność to kolejny ważny element – życie często zaskakuje, zwłaszcza gdy trzeba łączyć rolę mamy i przedsiębiorcy. Zostawiam w planie miejsce na niespodzianki, które traktuję jak szansę na naukę i rozwój. A na koniec dnia – chwila relaksu i świadomość, że otaczają mnie ludzie, na których zawsze mogę liczyć.

## Dlaczego zgodziła się Pani zostać Ambasadorką Kontakt-Simon? Co w tej marce jest wyjątkowego?

Marka łączy nowoczesność z funkcjonalnością, co idealnie wpisuje się w nasze projekty i wartości. Dodatkowo możliwość współpracy z ludźmi,

którzy, pełni pasji, są otwarci na nowe pomysły, była dla mnie niezwykle inspirująca.

Wyjątkowość Kontakt-Simon tkwi w ich dbałości o każdy detal. Ich produkty to nie tylko elementy użytkowe, ale również piękno i styl, które podkreślają charakter wnętrza. Cenię także ich otwartość na współpracę z architektami – wspólnie tworzymy rozwiązania, które są nowoczesne, praktyczne i estetyczne.

## Jaki projekt jest Pani najlepszym i dlaczego?

Szczególnie dumna jestem z naszych projektów placówek medycznych: przychodni, gabinetów ginekologicznych i klinik dentystycznych. To przestrzenie, które wymagają idealnego balansu między funkcjonalnością a komfortem. Dla mnie najważniejsze jest to, aby pacjent czuł się w takich miejscach bezpiecznie i swobodnie, a personel miał przestrzeń maksymalnie dostosowaną do swojej pracy. Projekty te pozwalają łączyć precyzję techniczną z dbałością o estetykę i ludzkie potrzeby. Ale jeśli miałabym wybrać, to szczególnie bliski jest mi projekt budynku Państwowej Szkoły Zawodowej, wraz z jego realizacją. Stworzyliśmy dla studentów pracownię Biochemii i Mikrobiologii, Inkubator Przedsiębiorczości i Symulator Firmy oraz odwieżyliśmy pozostałą część obiektu. Kilka lat później przygotowaliśmy kolejny projekt dla uczelni Mono Profilowe Centrum Symulacji Medycznej. Teraz funkcjonują już trzydzieści trzy takie centra w Polsce. 🇵🇱

## Patrycja Dąbek

Magister inżynier architekt. Posiada lata doświadczeń oraz doskonałą znajomość materiałów i umiejętność łączenia ich we wnętrzu. Stawia na nowoczesność i prostotę. Jest oazą spokoju i cierpliwości, mistrzynią detali.



zdjęcia Bartek Barczyk, Marcin Gruszka






# Gwiazdkowa perfekcja

Boże Narodzenie to czas, kiedy magia wypełnia nasze domy, a każdy detal nabiera wielkiego znaczenia. Zainspirujmy się wyjątkowymi stylami, kolorami i fakturami, które sprawią, że tegoroczne Święta będą niezapomniane.

tekst Robert Pieńkowski



Ta świąteczna aranżacja jest połączeniem  
wysmakowanego luksusu i ponadczasowej  
elegancji. Charakterystyczne dla marki  
Mezzo Collection subtelne złote akcenty,  
unikatowe faktury oraz geometryczne formy  
wprowadzają harmonię między nowoczesnością  
a klasyką. W takim otoczeniu każdy szczegół  
– od migoczących dekoracji po starannie dobrane  
dekoracje – stworzy atmosferę pełną wyrafinowania,  
ale także przytulności i ciepła.

**MEZZO COLLECTION**



Znajdź czas dla siebie! Wybierz się w zapachową podróż dla ciała i umysłu dzięki świecom Chesapeake Bay Candle. Z zapachem SERENITY & CALM stworzysz pogodną i spokojną atmosferę dzięki kojącym aromatom bergamotki, rozmarynu i lawendy w połączeniu z kwiatem pomarańczy, tymiankiem i paczulą. **YANKEE CANDLE**



Kinkiet Ring Led Wood buduje niezwykle klimat dzięki efektowi delikatnej poświaty w promieniu 360 stopni oraz przyjemnie odbijającym się światłem od nałożonych na powierzchnię lampy listków złota. **NOWODVORSKI LIGHTING**

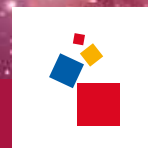


Świąteczny stół w stylu modern classic to kwintesencja nowoczesności i elegancji. Blask złotych detali harmonijnie współgra z klasyczną, białą zastawą i kryształami, tworząc atmosferę pełną ciepła i wyrafinowania. Tutaj każdy element – od starannie dobranych świec po serwetki – opowiada historię wyjątkowych chwil spędzonych w gronie najbliższych.  
**LEROY MERLIN**

REKLAMA

messe frankfurt

christmasworld



07–11.02.2025  
FRANKFURT NAD MENEM

where  
wishes  
come  
true

Oświetlenie świąteczne, sezonowe  
dekoracje wielkoformatowe

Ciesz się największym wyborem  
dekoracji i ozdób świątecznych na  
świecie! Czekamy na Ciebie z bogatym  
programem wydarzeń towarzyszących  
pełnym trendów i nowości branżowych.

Kup bilet już teraz na  
[christmasworld.messefrankfurt.com](http://christmasworld.messefrankfurt.com)

[info@poland.messefrankfurt.com](mailto:info@poland.messefrankfurt.com)  
tel. (22) 49 43 200



temat numeru *Święta*



Stwórzmy niepowtarzalną aranżację świątecznego stołu, która zachwyci domowników i gości. Sprawmy, aby te Święta były magiczne, dzięki całej gamie dodatków. Połączmy złote dekoracje z bielą zastawy stołowej i naturalną zielenią gałązek, by stworzyć elegancką w swoim minimalizmie aranżację świątecznego stołu. Zainspiruj się w Agacie i stwórz przytulny dom pełen uroku. **AGATA, AGATAMEBLE.PL**



Aranżacje pełne nostalgii i rodzinnego ciepła nie wychodzą z mody, bo klasyka to klasyka! To powrót do korzeni, gdzie każda dekoracja, od pachnącej choinki po ręcznie wykonane ozdoby, przypomina o magii świątecznych tradycji i wspólnych chwilach spędzonych przy wigilijnym stole lub przed kominkiem. **LOBERON**

# Święta z Agatą

przytulne domy biorą się stąd



Zaczaruj swój dom na święta i stwórz aranżację, która zachwyca. Mnóstwo inspiracji i całą gamę świątecznych dekoracji i dodatków w różnych stylach znajdziesz w Agacie. Stwórz przytulny dom pełen uroku.



Artykuły kuchenne i jadalniane, tekstylia, dekoracje i wiele innych dodatków znajdziesz w sklepach Agata w całej Polsce i na [agatameble.pl](https://agatameble.pl)

 **agata**



Ciepłe wnętrza w rustykalnym stylu to idealne tło dla lnianego obrusa i zastawy w kolorze czerwonym. **LEROY MERLIN**



Świetne girlandy LED efektownie dekorują dowolny fragment domu. **LEROY MERLIN**

## Naturalna stylizacja wigilijnego stołu

Potrzeba powrotu do korzeni, kontaktu z autentycznymi materiałami pochodzącymi z natury, nawiązania do tradycji i rzemiosła, to kluczowe elementy składające się na trend rustykalno-naturalny. By odtworzyć go w domu podczas świąt, warto postawić na produkty z naturalnego drewna, ograniczoną, oszczędną paletę kolorów bazującą na brązach i zieleni. Choinka pasująca do takiego rodzaju dekoracji to sosna zwyczajna lub sosna czarna – bezpretensjonalna, występująca naturalnie w polskich lasach. Ozdoby stołu harmonizujące z naturalnym stylem to lniany obrus i podkładki pod talerze z trawy morskiej.

ZDANIEM EKSPERTA



**Magdalena Teliżyn**

Trend Manager  
LEROY MERLIN



  
CHODZIEŻ  
1852

  
CIEŁÓW  
1798

  
CHODZIEŻ  
1852

  
Creative Design Studio

  
LUBIANA

POLSKA GRUPA PORCELANOWA

*wistil*  
PORCELANA



DALIA  
ZŁOTA LINIA



temat numeru *Święta*

Mocne odcienie bordo, czerwieni lub zieleni nadadzą świątecznym wnętrzom głębi oraz charakteru i stworzą atmosferę tajemniczej elegancji.



Święta w stylu sophisticated to intensywne, głębokie kolory, wyrafinowane detale i szlachetne materiały, które wprowadzą do domu nieco barokowy klimat. To stylizacja dla miłośników klasyki z nutą nowoczesności. **WESTWING**



Najnowsza kolekcja obrusów welurowych od Wisan doda wyjątkowości oraz niepowtarzalnego klimatu świątecznego. Delikatny welur – dostępny w szerokiej gamie kolorystycznej – jest idealny na rodzinne spotkania przy wigilijnym stole.  
**WWW.SKLEP.WISAN.PL**



# Świąteczny czas pełen kolorów.

Sklep Wisan przedstawia szeroką gamę kolorystyczną zasłon welurowych Moradi. Kolekcja ociepli wnętrze i nada wyjątkowości. Dopelnieniem całej aranżacji będą poszewki uszyte z tego samego materiału.



**Zamów online lub zadzwoń**  
[www.sklep.wisan.pl](http://www.sklep.wisan.pl)  
15 812 22 53



temat numeru *Święta*



Zastawa Versace Christmas Medusa Garland redefiniuje luksus. Bogate złote zdobienia, klasyczna symbolika Meduzy i wyjątkowa dbałość o detale sprawiają, że każdy element tej kolekcji staje się ikoną świątecznego szyku. To więcej niż dekoracja. To wyraz wyszukanego stylu, który wprowadza magię Bożego Narodzenia w najbardziej eleganckiej odsłonie.

**ROSENTHAL**



Doskonałym uzupełnieniem stylizacji nowoczesnej będą lampki Giravolta, które zaprojektował Basaglia Rota Nodari. Bezprzewodowe, ładowalne i niezwykle funkcjonalne łączą obracający się o 360° dyfuzor LED z minimalistyczną formą dwóch dysków i eleganckiego aluminiowego uchwytu. Są znakomitą dekoracją, która doda niemal scenicznego dramatyizmu uroczystej kolacji wigilijnej. **PEDRALI**



czas na  
*Prezenty*



158

inspirujących  
pomysłów  
na podarunki

wybór i opracowanie  
Anna Grużewska, Robert Pieńkowski





**Buldog francuski**  
Porcelanowa figurka buldożka bawiącego się makaronikami.  
**LLADRO-POLSKA.PL, 5805 ZŁ**

**Szeroka bransoletka  
Meteority**

Półotwartą kompozycję z meteorytem zamyka łańcuszek ze złotych ogniw, wygodne zapięcie na skobel oraz podwieszane logo ORSKA.  
**ORSKA.PL, 980 ZŁ**



# Glamour

Skąpane w luksusie i przepychu obiekty unoszą nasze zmysły, wzbudzając zachwyt i tęsknotę za pięknem.



**Hampton**  
Okazała lampa stołowa o podstawie z litego mosiądzu i szkła ryflowanego.  
**SKLEP.ARGON-LAMPY.PL, 1099 ZŁ**



**Lew**  
Porcelanowe arcydzieło stworzone przez znaną na świecie polską artystkę i projektantkę Aleksandrę Żeromską.  
**ALEKSANDRAZEROMSKA.COM, OK. 3500 ZŁ**



**Fantasmino**  
Kształt tej lampki ze szkła Murano przypomina kultowy wazon Fazzoletto marki VENINI, zaprojektowany w 1948 roku, ale ze współczesnym akcentem.  
**VENINI.COM, 2800 ZŁ**

### Dalia Szafir

Elegancka filiżanka ze spodkiem marki Chodzież w odcieniu głębokiego szafiru ze złotymi zdobieniami.  
**PORCELANA.PL,**  
**159 ZŁ**



### Aromatyzer Lucy

Rozprasza zapach z ładnym realistycznym efektem płomienia.  
**STADLER-FORM.PL,**  
**249 ZŁ**



### Crystalline Lustre

Luksusowy długopis, którego centralna część rozciąga blask za sprawą około 480 lśniących kryształów.  
**SWAROVSKI.COM,**  
**229 ZŁ**



### Suknia i sztalugi

Historie dawnych malarek. Autor Piotr Oczko wydobywa z cienia nieznaną dawną artystki.  
**WWW.ZNAK.COM.PL,**  
**62,99 ZŁ**



### Eclectic Quercia 03

Stolik kawowy o mosiężnej podstawie i z blatem ze skamieniałego drewna.  
**BRONZETTO.COM,**  
**OK. 30 000 ZŁ**



### Westwing Collection x MEISSEN

Limitowana edycja porcelanowych miśnieńskich talerzyków.  
**WESTWING.PL,**  
**369,90 ZŁ/SZT.**



### Stolik kawowy

Jego minimalistyczny design z delikatnymi złotymi akcentami doda uroku wnętrzu.  
**COSTWAY.PL,**  
**153 ZŁ**

czas na  
*Prezenty*  
*Glamour*



**Leonardo, Frida i przyjaciele**  
Camille Jouneaux przedstawia osiem wieków malarstwa, stu artystów i ich wybitne dzieła,  
**ZNAK.COM.PL, 139,99 ZŁ**

**Virtus Gala Black**

Porcelanowy kubek z przykrywką z jubileuszowej serii Rosenthal meets Versace, kolekcja limitowana 30 YEARS.  
**ROSENTHAL.PL, 1385 ZŁ**



**Kembali**  
Wiszące kolczyki z ozdobnymi kwiatami.  
**ORSKA.PL, 580 ZŁ**



**Kryształowa lampka stołowa**

Elegancka lampka z czeskiego kryształu 19 x 36 cm. Idealna harmonia stylu i funkcji.  
**RAD-POL.SKLEP.PL, 619 ZŁ**



**Zestaw Świąteczny PEH**

Kolekcja Winter Wonderland to skuteczna pielęgnacja włosów, łącząca się z przyjemnością zapachów inspirowanych doskonałymi wedłowskimi słodyczami.  
**ONLYBIO.LIFE, 49,99 ZŁ**



**Arr Romantica**

Włoska konsola o wysokim połysku z marmurowym efektem i złoceniami, idealna do eleganckich wnętrz.  
**RAD-POL.SKLEP.PL, 3857 ZŁ**



**Lampa zapachowa Jungle**

Lampa porcelanowa katalityczna z dyfuzorem.  
**LAMPEBERGER.COM.PL, 460 ZŁ**



Rosenthal

# W stylu *Glamour*

Skąpane w luksusie i przepychu obiekty unoszą nasze zmysły, wzbudzając zachwyt i tęsknotę za pięknem. Najlepsze marki łączą się na naszych stołach, by stworzyć świąteczne arcydzieło.



Złota figurka Aniołka z kotem jest idealnym dopełnieniem zastawy stołowej.



Porcelanowy kubek Maria Biała w wyjątkowej edycji ze złotym monogramem. [rosenthal.pl](http://rosenthal.pl)



## sambonet

Niezwykła bomboniera Gio Ponti jest prawdziwą ozdobą stołu.



MAISON  
**BERGER**  
PARIS

[lampeberger.com.pl](http://lampeberger.com.pl)



## LLADRÓ

Figurki szopki w klasycznym połączeniu bieli i złota.

[lladro-polska.pl](http://lladro-polska.pl)



Dodatki w odcieniach złota są niezastąpione w świątecznych aranżacjach. [rosenthal.pl](http://rosenthal.pl)

czas na  
*Prezenty*  
*Glamour*



**Rafael. Zbliżenia**  
Stefano Zuffi zabiera czytelnika  
w niezwykłą podróż po życiu  
i twórczości Rafaela.  
[ARKADY.EU](http://ARKADY.EU), 125,30 ZŁ

**Flirt**  
Mosiężne naczynie, które  
może stać się wazonem lub  
wiaderkiem na szampa. [GHIDINI1961.COM](http://GHIDINI1961.COM),  
OK. 3800 ZŁ



**Zimowy poranek**  
Aromatyczna świeca,  
która otuli każdy dom  
zapachem zimowego  
poranka, dodając  
ciepła i przytulności.  
[YOPE.ME](http://YOPE.ME), 69,99 ZŁ



**Zalina**  
Minitorebka na  
ramię z cyrkoniami.  
[WWW.GUESS.EU](http://WWW.GUESS.EU), 875 ZŁ



**Laurastar Lift Xtra 1980**  
Innowacyjny i elegancki przenośny  
generator pary, który oferuje wyjątkową  
wygodę prasowania zarówno na desce,  
jak i bezpośrednio na wieszaku.  
[LAURASTAR.PL](http://LAURASTAR.PL), 2799 ZŁ



**Totem I**  
Intrygująca rzeźba  
wykonana ręcznie  
z mosiądzu.  
[SCARLETSPLENDOR.COM](http://SCARLETSPLENDOR.COM),  
OK. 81 000 ZŁ,

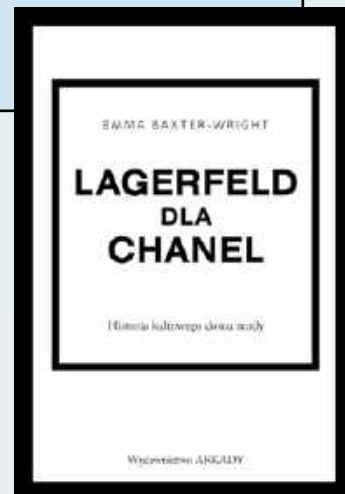




**NUXE Prodigieux**  
Kultowy zestaw dla miłośników oryginalnego Huile Prodigieuse.  
**NUXE.COM.PL, 169,99 ZŁ**



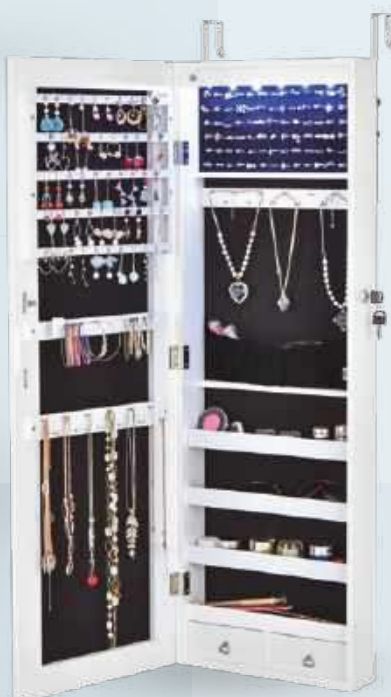
**Vivienne Westwood.**  
Historia kultowego domu mody  
Publikacja Glensy Johnson przedstawia dorobek wyjątkowej projektantki, oddając należny hołd jednej z największych prowokatorek w historii mody.  
**ARKADY.EU, 48,30 ZŁ**



**Lagerfeld dla Chanel.**  
Historia kultowego domu mody  
Książka autorstwa Emmy Baxter-Wright to przewodnik po kadencji Karla Lagerfelda w domu mody Chanel.  
**ARKADY.EU, 48,30 ZŁ**



**Glamour**  
Wyrafinowana szklana szkatułka w kolorze szampańskim, zdobiona diamentami.  
**SKLEP.WISAN.PL, 66,04 ZŁ**



**Szafka na biżuterię**  
Posiada miejsca na kolczyki, pierścionki i naszyjniki oraz pasek na bransoletki.  
**COSTWAY.PL, 330 ZŁ**



**Thermomix® TM6 Rudolf**  
Kultowy sprzęt w limitowanej świątecznej edycji. Posiada wyjątkową połyskującą obudowę i satynowe czerwone pokrętko.  
**THERMOMIX.PL, 6455 ZŁ**



**Puf 58/K**  
Stylowy mebel z litego drewna bukowego w wybranej tkaninie i wykończeniu.  
**RAD-POL.SKLEP.PL, od 537 ZŁ**



czas na  
*Prezenty*

### Aromatyzer Jasmine

Rozprowadza olejki eteryczne za pomocą technologii ultradźwiękowej.  
**STADLER-FORM.PL,**  
279 ZŁ

### Spinki mankietowe z kolekcji Meteoros

Eleganckie spinki z meteoritem wykonane ręcznie z połączanego mosiądzu.

**ORSKA.PL, 980 ZŁ**

# Modern

Czyste linie i minimalistyczne formy to fundament stylowych wnętrz. Oto jak prostota może stać się synonimem wyrafinowanego szyku.

### Beosound 2 Natural 3 Gen

Potężny głośnik multiroom marki Bang & Olufsen, który brzmi tak pięknie, jak wygląda. Urzeka bez względu na to, gdzie go umieścimy i jak go użyjemy.  
**BANG-OLUFSEN-CEE.COM,**  
OK. 14 000 ZŁ

### Sygnet

Wykonany z lekko utlenionego mosiądzu, dzięki czemu wygląda na znoszony. Ma przedłużoną ramkę ozdobioną hematytem.  
**COS.PL, 160 ZŁ**

ALIVE

### BOSS ALIVE Absolu

Wyrafinowany zapach dla nowoczesnych kobiet, o nutach ambry, skóry i paczuli.

**SUPERPHARM.PL,**  
425 ZŁ/30 ML



### I.N.O.X. Small

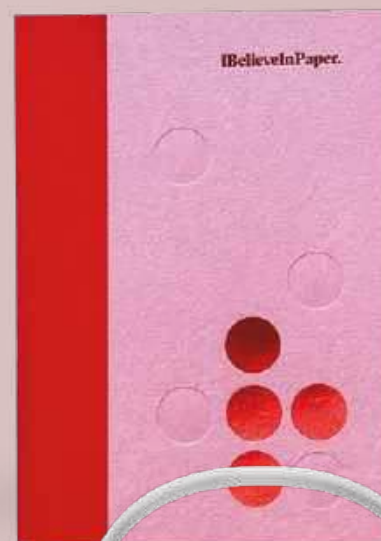
Wykonany z przetworzonej stali nierdzewnej (opcje: różowe złoto, PVD). Odporne na zarysowania szafirowe szkło z powłoką antyrefleksyjną. Średnica 32 mm.  
**VICTORINOX.COM,**  
**3290 ZŁ**

**Sonos Ace**  
Słuchawki łączące jakość dźwięku z zaawansowaną technologią, wyposażone w Bluetooth, aktywne tłumienie hałasu (ANC) i technologię TrueCinema, w połączeniu z soundbarem Sonos oferują przestrzenny dźwięk Dolby Atmos, jak z sali kinowej.  
**SONOS.COM,**  
**2149 ZŁ**



### Red&Pink Couture

Ręcznie wykonany notes. Sztuczna okładka stworzona została z papieru otrzymanego w 100 procentach z włókien makulaturowych.  
**IBELIEVEINPAPER.COM,**  
**125 ZŁ**



### Skórzany pasek

W kolorze czarnym z klamrą z logo PA.  
**PATRIZIA.ARYTON.PL,**  
**449 ZŁ**

### Skórzana torebka

Z długim paskiem, w kolorze czekoladowym.  
**PATRIZIA.ARYTON.PL,**  
**1299 ZŁ**



### RGBW IP20 Wiz

Przenośna lampa, dzięki której stworzymy wyjątkowy klimat w naszej prywatnej przestrzeni. Wystarczy podłączyć urządzenie WiZ do sieci Wi-Fi.  
**LEROYMERLIN.PL,**  
**449 ZŁ**

czas na  
*Prezenty*  
*Modern*



**Myjka Kobold VG100+**  
Nowa myjka przeznaczona do czyszczenia większości powierzchni domowych. Wyróżnia się unikatowym systemem czyszczenia, który wykonuje trzy operacje jednocześnie: nawilża powierzchnię, usuwa zabrudzenia i osusza.  
**VORWERK.PL/KOBOLD, 1160 ZŁ**



**Skórzany portfel OCHNIK**

Wykonany z miękkiej, lakierowanej skóry. Ozdobne pikowanie nadaje mu elegancji i oryginalnego charakteru.  
**OCHNIK.COM, 279,90 ZŁ**

**KFRM 1991 BG**

Chłodziarko-zamrażarka Kernau KFRM 1991 BG zachwyca czarnym, szklanym wykończeniem i nowoczesnym designem.  
**KERNAU.COM, 5999 ZŁ**



**JBL Partylight Beam**

Oświetlenie imprezowe Bluetooth z funkcją projekcji, które sprawia, że każda impreza zyska odpowiednią oprawę wizualną! Lampa bezprzewodowo synchronizuje się z głośnikami JBL PartyBox, aby wyświetlać kolorowe i kinetyczne światło imprezowe – wystarczające, aby pokryć duże pomieszczenie.  
**PL.JBL.COM, 559 ZŁ**





# MERRY CHRISTMAS!

## PARTYBOXENCORE

Przenośny głośnik imprezowy z mikrofonem w zestawie. Doskonały dźwięk JBL Original Pro Sound, efekty świetlne zsynchronizowane z rytmem, aplikacja JBL PartyBox oraz odporność na zachłapanie na poziomie IPX4. Do 10 godzin pracy.



## AUTHENTICS 300

Przenośny głośnik Bluetooth i Wi-Fi w stylu vintage. Do 8 godzin pracy na akumulatorze. Jednoczesna obsługa dwóch asystentów głosowych (Google i Alexa). Automatyczna kalibracja. Aplikacja JBL One, materiały z recyklingu.



## JUNIOR 320<sup>BT</sup>

Bezprzewodowe słuchawki nauszne dla dzieci. Świetny dźwięk o bezpiecznej głośności do 85 dB. Nawet 50 godz. pracy na baterii, wbudowany mikrofon, szybkie ładowanie za pomocą przewodu USB-C (5 min. = 3 godz.). Aplikacja JBL Headphones.



## LIVE FLEX 3

Prawdziwie bezprzewodowe słuchawki douszne o konstrukcji otwartej z funkcją redukcji hałasu i inteligentnym etui Smart Charging Case™. Do 50 godz. odtwarzania łącznie (10 godz. pracy słuchawek + 40 godz. zapasu w etui ładującym). Wodoodporność IP54, połączenie wielopunktowe, technologia Personi-Fi 3.0.



czas na  
*Prezenty*  
*Modern*



**Bhusanam**  
Ponadczasowo  
piękna lampa stołowa  
ze szkła Murano.  
**VENINI.COM,**  
**25 000 ZŁ**



**Millenia**  
Emanujący energią wisiorek,  
zawieszony na wydłużonym  
łańcuszku z zapięciem na  
karabinek, składa się z centralnie  
umieszczonego Swarovski  
ReCreated™ crystal w szlifie  
ośmiokątnym w kolorze Ice Blue.  
**SWAROVSKI.COM,**  
**749 ZŁ**



**La cupola**  
Elegancka kawiarka  
marki Alessi.  
**WESTWING.PL,**  
**269,90 ZŁ**



**Höstagille**  
Ta poszewka na poduszkę  
w ponadczasowe białe-czarne pasy  
będzie świetnie wyglądać na sofie.  
**IKEA.COM, 14,99 ZŁ**



**Neoma**  
Szkatułka na biżuterię od Bloomingville jest zarówno  
praktyczna, jak i niezwykle dekoracyjna.  
**WESTWING.PL, 229,90 ZŁ**



**PS 1995**  
Zegar, który po  
otwarciu jest  
także miejscem na  
przechowywanie  
drobiazgów.  
**IKEA.COM, 199 ZŁ**



### Beosound Explore

Głośnik przenośny Bang & Olufsen o mocy 60 W posiadający złącza USB-C Bluetooth i zasilanie akumulatorowe.

**BANG-OLUFSEN-CEE.COM,**  
699 ZŁ



### Oczyszczacz powietrza Sharp FP -J60EU-W

Dzięki wysokiej wydajności i zastosowaniu technologii Plasmacluster neutralizuje zanieczyszczenia, redukuje alergeny i eliminuje nieprzyjemne zapachy, poprawiając jakość życia domowników.

**SHARPHOME.EU,**  
**SUGEROWANA CENA**  
**DETALICZNA 2099 ZŁ**

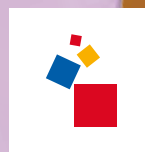


### Aromatyzer Zoe

Wypełnia pomieszczenie delikatną mgiełką zapachową.

**STADLER-FORM.PL,**  
299 ZŁ

REKLAMA



ambiente

07–11.02.2025

FRANKFURT NAD MENEM

# RHYTHMS OF LIFE-STYLE

Prezenty, galanteria i akcesoria.  
Poznaj bogatą paletę oryginalnych i zaskakujących produktów segmentu Giving na targach Ambiente.

Bądź na bieżąco z branżą na  
**[ambiente.messefrankfurt.com/giving](https://ambiente.messefrankfurt.com/giving)**  
[info@poland.messefrankfurt.com](mailto:info@poland.messefrankfurt.com)  
tel. (22) 49 43 200

messe frankfurt

czas na  
*Prezenty*  
*Modern*



**Tine K Home**

Zestaw 3 szklanek o wysokości 10 cm ze szkła fasetowanego.

**MOREMADAM.PL,  
169 ZŁ**



**KFRM 1991 BS**

Dolny wentylator w lodówce KFRM 1991 BS Built In umożliwia bezpieczne zabudowanie urządzenia.

**KERNAU.COM,  
5999 ZŁ**

**KRUPS Intuition Experience+ EA877**

Automatyczny ekspres do kawy, który zapewni Tobie i Twoim bliskim pyszną, aromatyczną kawę jak od baristy.

Dzięki dotykowemu wyświetlaczowi SMART SCREEN w intuicyjny sposób możesz dopasować rodzaj, wielkość, a nawet moc kawy do swoich upodobań.

**TEFAL.PL, 3999 ZŁ**

# Spokojnych Świąt!

## Bez stresu i zbędnego wysiłku

Wyobraź sobie Święta wolne od stresu i zmęczenia. Pomyśl o chwilach pełnych spokoju i rodzinnej bliskości – takich, o jakich marzyłeś. Są urządzenia, które pomogą zamienić przedświąteczny chaos w harmonijną przestrzeń. Poznaj Kobold VK7 oraz Thermomix® – niezawodnych pomocników, dzięki którym zapomnisz o świątecznym trudzie i poczujesz magię tych dni.

### Dom gotowy na przyjęcie gości

Kobold VK7 to coś więcej niż odkurzacz. To prawdziwy sprzymierzeniec w utrzymaniu czystości, który wie, jak uwolnić Cię od najcięższych domowych obowiązków. Dzięki przystawce 2w1 błyskawicznie wyczyści podłogi na mokro i na sucho niezależnie od rodzaju powierzchni – czy jest to drewno, panele, płytki czy dywany. Dzięki specjalnym końcówkom i akcesoriom dotrze do wszystkich domowych zakamarków, nawet tych trudnodostępnych, usunie kurz z delikatnych powierzchni, takich jak szklane lampy, rośliny czy ozdoby świąteczne. Poradzi sobie z sierścią na kanapach, odświeży materace i sprawi, że Twój dom będzie lśnił czystością.

Pomyśl o wszystkich chwilach, które zyskujesz – zamiast szorować podłogi, możesz zasiąść wygodnie przy choince, przytulić dzieci, porozmawiać z bliskimi. **Kobold VK7** nie tylko usuwa kurz, ale również zmęczenie i stres, zostawiając miejsce na prawdziwe świętowanie.

### Uczta wigilijna – połącz tradycję z nowoczesnością

Dzięki **Thermomix®** przygotowanie nawet najbardziej wymagających tradycyjnych potraw staje się dziecinnie proste. Barszcz, pierogi, ciasto na pierniki czy sos grzybowy powstaną zgodnie z najlepszymi recepturami. Urządzenie poprowadzi krok po kroku, dzięki czemu gotowanie stanie się przyjemnością. To jak posiadanie prywatnego kucharza, który spełni Twoje kulinarne marzenia.

### Święta pełne magii i spokoju

Dla firmy Vorwerk Święta to coś więcej niż idealnie wysprzątan dom i wyśmienite potrawy. To magia wspólnych chwil, które zostają w sercach na zawsze. **Kobold VK7 i Thermomix®** uwolnią Cię od przedświątecznego stresu, pozwalając w pełni cieszyć się tym, co w tym wyjątkowym czasie jest naprawdę ważne – miłością i bliskością. Czy można wyobrazić sobie lepszych świątecznych pomocników?



Więcej na: [vorwerk.pl](https://www.vorwerk.pl)

**kobold thermomix**  
VORWERK VORWERK

czas na  
*Prezenty*  
**Modern**

**Monaco**  
Komplet kawowy  
składający się  
z 12 elementów  
od marki Ambition.  
**LEROYMERLIN.PL,**  
179 ZŁ



**Hevea**  
Uchwyt na doniczki składa  
się z centralnego stalowego  
trzonu, na którym zawieszonych  
jest sześć polipropylenowych doniczek.  
**ANOTHERDESIGN.PL,**  
2199 ZŁ



**Questo non è un vaso**  
Kolekcja wazonów inspirowana  
zasadami japońskiej ikebany  
–  
sztuki układania kwiatów.  
**MARMOARREDO.COM,**  
1100 ZŁ



**Libre**  
Luksusowa lampa podłogowa  
o marmurowej podstawie.  
**GIORGETTIMEDIA.COM,**  
OK. 2600 ZŁ



**I Paladini**  
Luksusowy wazon  
ze szkła Murano.  
Projekt Emmanuel  
Babled.  
**VENINI.COM,**  
37 700 ZŁ

**Eldighet**  
Świecznik, który uczyni  
kolację we dwoje  
bardziej romantyczną.  
**IKEA.COM,**  
24,99 ZŁ





### Arc Ultra

Zaawansowany i elegancki soundbar wyposażony w innowacyjne technologie oraz nową architekturę akustyczną z 14 autorskimi przetwornikami Sonos. **SONOS.COM, 4349 ZŁ**



### Cecil

Kolekcja szykownych pułów obitych luksusowymi tkaninami. **CPRNHOMOOD.IT, OK. 3000 ZŁ**



### Oczyszczacz powietrza Sharp KI-N52EU-L

Oczyszczacz powietrza z funkcją nawilżania przeznaczony do pomieszczeń o powierzchni do 38 m<sup>2</sup>. Zdalne sterowanie za pomocą aplikacji Sharp LifeAir. Poziom głośności: 17-51 dB. **SHARPHOME.EU, SUGEROWANA CENA DETALICZNA 2999 ZŁ**



REKLAMA

## Elektryczny mop wysokoobrotowy Dyson WashG1 mój niezastąpiony pomocnik w dbaniu o czystość

Testując Dyson WashG1, od razu poczułam, że to zupełnie wyjątkowe urządzenie. Sprzątanie, które dotychczas kojarzyło mi się z przykrym obowiązkiem, stało się niemal przyjemnością. Ten elektryczny mop wysokoobrotowy to prawdziwy game changer w mojej codziennej rutynie. Największe wrażenie zrobiły na mnie szczotki z mikrofibry. To, jak radzą sobie z zaschniętymi plamami po porannej kawie czy sokiem rozlanym przez dzieci jest imponujące! Szczególnie tryb boost okazał się zbawieniem przy plamach po obiedzie – sos pomidorowy nie miał z elektrycznym mopem wysokoobrotowym Dyson WashG1 żadnych szans.

Jedno przeciągnięcie i podłoga lśni. Nie muszę się martwić smugami ani nadmiarem wody – technologia Dual Extraction Plate robi swoje. Uwielbiam, jak szybko i dokładnie działają dwie wysokoobrotowe szczotki, a do tego nic nie zostaje na podłodze.

Zbiorniki na wodę? Genialne! Osobne pojemniki na czystą i brudną wodę sprawiają, że nie muszę dotykać niehigienicznych zabrudzeń, co jest dla mnie dużym plusem. Po każdym sprzątaniu wystarczy nacisnąć przycisk, by urządzenie samo się oczyściło. Szczególnie doceniłam to po generalnych porządkach, które ogarnęłam bez dodatkowego wysiłku.

Manewrowanie Dyson WashG1 to czysta przyjemność. Bez problemu docieram nim pod meble i w zakamarki. Zwrotność, lekkość i możliwość dostosowania poziomu nawilżenia wałków to prawdziwa wygoda.

Czuję, że Dyson WashG1 został stworzony z myślą o takich osobach jak ja – pracujących mamach, które chcą połączyć dbanie o dom z oszczędnością czasu. To urządzenie nie tylko sprząta, ale i ułatwia życie. Czystość mojego domu przestała wreszcie być wyzwaniem!

**Dyson WashG1™ dostępny jest na [dyson.pl](https://www.dyson.pl) w cenie 2999 zł.**





Zegarek damski  
GUESS GW0807L2  
Stworzony z myślą o kobietach  
ceniących luksusowy styl  
i nowoczesny design.  
TIMETREND.PL  
839 ZŁ

Porcelanowe maski  
„Tygrys” i „Mandryl”  
Obiekty z linii „Fierce Portraits” według  
projektu José Luisa Santesa  
dla hiszpańskiej marki Lladró.  
LLADRO-POLSKA.PL  
10 444 ZŁ i 9855 ZŁ



# Boho

To podróż po stylach, które celebrują  
kreatywność i otwartość na globalne  
wpływy – idealne propozycje  
dla ceniących oryginalne rozwiązania.

## Kawki

Czarujący, inspirowany  
folklorem zestaw  
do kawy z porcelany autorstwa  
polskiej artystki  
Aleksandry Żeromskiej.  
LLADRO-POLSKA.PL,  
6400 ZŁ/KOMPLET



## Leaf Pouffe

Oryginalny wieszak  
zaprojektowany  
przez Marcantonio.  
SCARLET-  
SPLENDOUR.COM,  
3300 ZŁ





### Symbolica

Wisiorek, który wyróżnia się motywem złego oka wykonany z oszlifowanego zewnętrznego pierścienia, czarnych kryształów w oprawie brukowej i centralnego kamienia jubilerskiego w niebieskim kolorze.

**SWAROVSKI.COM, 849 ZŁ**



**Home Refresh Demi**  
Komplet trzech ręcznie wykonanych świec zapachowych.  
**WESTWING.PL, 379,90 ZŁ**



### Torebka Georgina

Ozdobiona dekoracyjnym printem imitującym skórę pytona.

**GUESS.EU, 735 ZŁ**



### Świąteczny zestaw podarunkowy Anwen

Składa się z 3 produktów: maski Nothing Sili, szamponu Hair Me More oraz wygładzającego serum Happy Ends w płynie.

**ANWEN.PL, 79,99 ZŁ**



### Podwójny, połączony pierścionek

Z kolekcji Kembali, co w języku indonezyjskim oznacza powrót.

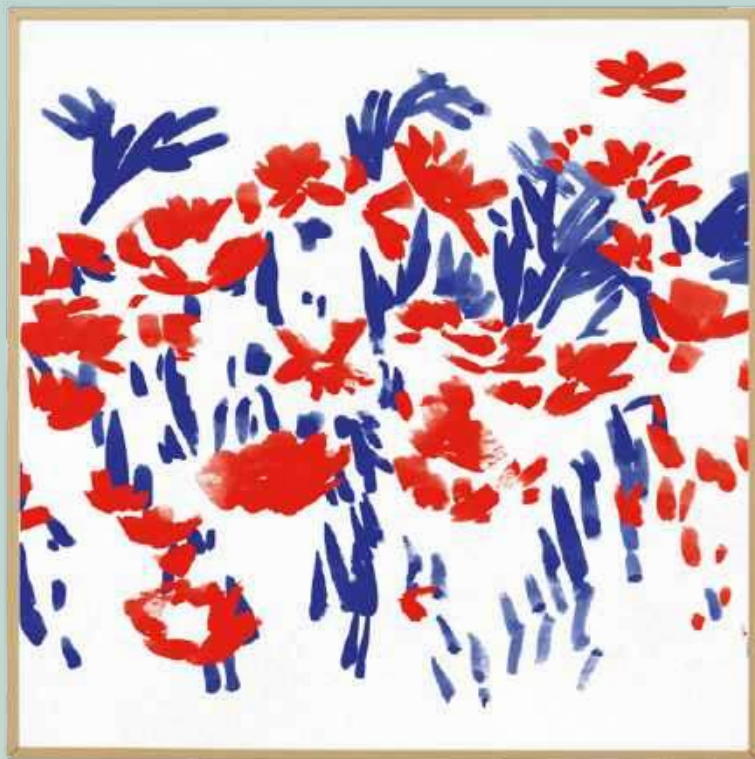
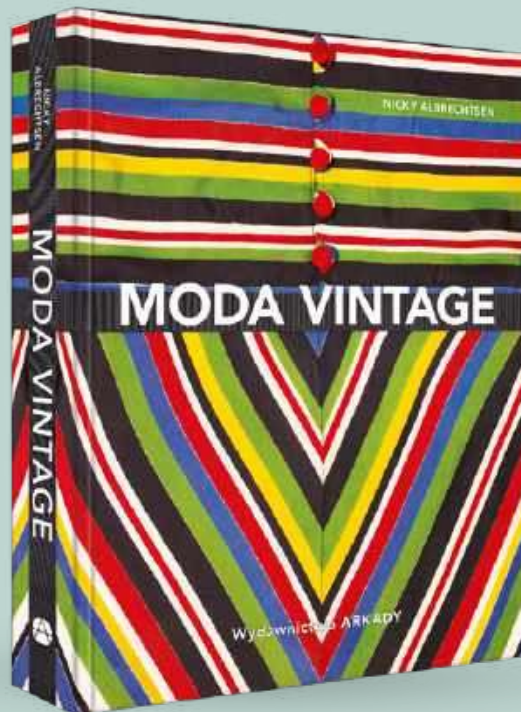
**ORSKA.PL, 360 ZŁ**



czas na  
*Prezenty*  
*Boho*



**Moda Vintage**  
Nicky Albrechtsen przedstawia nie tylko historię stylu, ale przede wszystkim pokazuje praktyczną stronę tworzenia kolekcji mody vintage.  
**ARKADY.EU, 160,30 ZŁ**



**Klimatyzator LG ARTCOOL Gallery Photo**

Zamień klimatyzator w dzieło sztuki dzięki ramie w kolorze drewna, na której zaprezentujesz każde arcydzieło.

**LG.COM, od 8820 ZŁ**

**C-Luma Firming Serum**

Serum do twarzy Drunk Elephant opiera się na unikatowej formule, zawierającej koncentrat witaminy C w stężeniu 10%.

**SEPHORA.PL, 315 ZŁ**

**Life X-mass 2024**

Świąteczny zestaw uniseksowych skarpetek.

**SUPERPHARM.PL, 29,99 ZŁ**



**Scyzoryk Spartan Winter Magic Limited Edition 2024**

Limitowana edycja obejmująca zaledwie 10 000 sztuk i zapakowana w pudełko upominkowe.

**VICTORINOX.PL, 245 ZŁ**

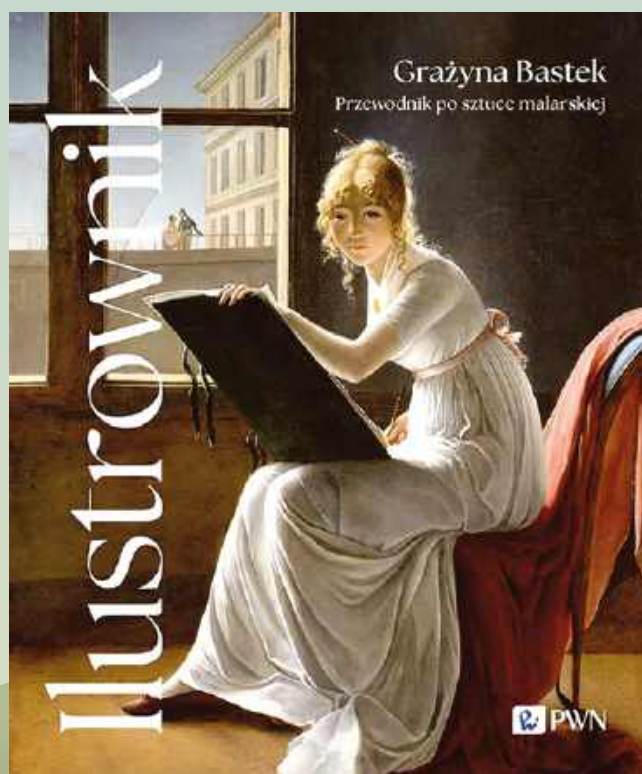




**Granat & Magnolia**  
 Limitowana kolekcja trzech kosmetyków to ekscytująca podróż do zimowego ogrodu w sercu Bretanii, gdzie subtelny powiew mroźnego wiatru dodaje nam dobrej energii.  
**YVES-ROCHER.PL, 54,90 ZŁ**



**Ilustrownik. Przewodnik po sztuce malarskiej**  
 Grażyna Bastek, historyczka sztuki od lat związana z Muzeum Narodowym w Warszawie, zabiera czytelników do średniowiecznych i nowożytnych pracowni malarskich.  
**KSIEGARNIA.PWN.PL, 119 ZŁ**



REKLAMA

MORE  
*Madam*



*Stwórz z nami klimat skandynawskich świąt!*

*Inspiracji szukaj na [moremadam.pl](http://moremadam.pl)*



@moremadam.pl

[www.moremadam.pl](http://www.moremadam.pl)

czas na  
*Prezenty*  
**Boho**



### Bora Barrier

Bogaty krem do twarzy z lipidami marki Drunk Elephant. Łagodzi nawet bardzo przesuszoną, wrażliwą i delikatną skórę.  
[SEPHORA.PL](http://SEPHORA.PL), 345 ZŁ

**Teddy Love XS**  
Urocza lampa w kształcie misia.  
[DUTCHHOUSE.PL](http://DUTCHHOUSE.PL), 899 ZŁ



### Świeca Christmas Eve

Tradycyjne świąteczne aromaty – słodkie śliwki połączone z zapachem kandyzowanych owoców.  
[YANKEECANDLE.PL](http://YANKEECANDLE.PL), 144 ZŁ



**Gloss Me Up Lips Gift Set**  
Zestaw do makijażu ust zawierający kultowy błyszczak 3D Hydra Lipgloss 16.  
[TAGOMAGO.PL](http://TAGOMAGO.PL), 81 ZŁ



**Anna G.**  
Otwieracz do butelek od marki Alessi.  
[WESTWING.PL](http://WESTWING.PL), 219,90 ZŁ

**JBL Partybox Club 120**

Imprezowy głośnik o potężnym brzmieniu JBL Pro Sound, które wypełnia przestrzeń, oraz synchronizujące się z rytmem muzyki urzekające efekty świetlne. Głośnik błyskawicznie paruje się z dowolnym urządzeniem Bluetooth  
**PL.JBL.COM, 1749 ZŁ**



*Świąteczna  
atmosfera*

**z Costway.pl**

**DEKORACJE**

**MEBLE**

**AGD**

**Mistrzynie.  
Eseje o polskich artystkach**

To stworzony przez Dagmarę Budzbon-Szymańską zbiór esejów na temat życia i twórczości wybranych polskich artystek, pozwalający szerokiemu gronu wielbicieli sztuki poznać je i zrozumieć.

**ARKADY.EU,  
69,30 ZŁ**



REKLAMA



/costwaypl



/costway.pl

czas na  
*Prezenty*  
**Boho**



### Höstagille

Obrus z motywem  
floralnym.  
**IKEA.COM,**  
49,99 ZŁ

### Kolekcja limitowana UNIQLO x Marimekko

Damska torba ze ściągaczem  
ozdobiona kultowym wzorem  
fińskiej marki Marimekko.  
**UNIQLO.COM, 129 ZŁ**

### Marimo

Ceramiczne podwieszane  
doniczki projektu Roberta Cambiego.  
**GIORGETTIMEDIA.COM,**  
CENA NA ŻYCZENIE



### Sophie

Aromatyzer imitujący  
lampion do rozpylania  
ulubionych zapachów.  
**STADLER-FORM.PL,**  
349 ZŁ



### Oak

Luksusowa  
lampa stołowa  
wykonana  
ręcznie z brązu.  
**BRONZETTO.IT,**  
25 000 ZŁ



### Fauna

Ręcznie malowana  
taca dekoracyjna  
Les Ottomans.  
**WESTWING.PL,**  
499,90 ZŁ



\*Wartość nagrody określona przez Organizatora według sugerowanej ceny producenta. Promocja trwa do 12.01.2025 lub do wyczerpania zapasów. Szczegóły w regulaminie.

# Dotknij intuicji!

Kup wybrany model ekspresu **KRUPS Intuition** i odbierz sztucę WMF o wartości **999zł w prezencie!\***

**DUŻY WYBÓR KAW ZA JEDNYM DOTKNIĘCIEM:**  
Odkryj 21 wyjątkowych przepisów, w tym na kawę mrożoną jak nitro, czy funkcję dzbanka kawy

**IDEALNY SMAK KAWY JAK OD BARISTY:**  
Technologia KRUPS Barista-Inside wykorzystuje doświadczenie baristów wydobywając pełnię smaku kawy - od momentu mielenia, następnie ubijanie i zaparzanie

**ŁATWE CZYSZCZENIE:**  
Ekspres wymaga jedynie automatycznego czyszczenia tabletką oraz odkamieniania ok. 4 razy do roku. Automatyczne płukanie dyszy uruchamia się każdorazowo po przygotowaniu kawy mlecznej



# KRUPS

promocja

# Kuchnia na Twoich zasadach **AGD, które dostosuje się do Twoich wymagań**

Najlepiej urządzona kuchnia?  
To kuchnia urządzona na Twoich zasadach – zgodnie z Twoimi upodobaniami, stylem życia i nawykami. Jak stworzyć przestrzeń, która idealnie wpasuje się w nasze potrzeby? Poznajcie sprawdzony sposób na kuchnię bez kompromisów!

## Design wspierany technologią

Czym byłaby stylowa kuchnia bez rozwiązań służących funkcjonalności? Wymagamy, aby AGD, które do niej wybierzemy, miało wyjątkowy design oraz dopracowaną technologię. Właśnie o to zadbała marka Samsung – jej produkty zachwycają nie tylko wyglądem, lecz także funkcjami. Tak jest w przypadku urządzeń Samsung wspieranych przez AI. Wykorzystują one sztuczną inteligencję przede wszystkim do ograniczenia zużycia energii elektrycznej, ale również do zapewnienia nam oszczędności czasu i maksymalnego komfortu.

Tryb AI Energy Mode, który znajdziemy m.in. w zaawansowanych lodówkach, zmywarkach, pralkach i suszarkach automatycznych, skutecznie obniża pobór prądu. W przypadku chłodziarek – nawet o 15%\*, zmywarek – do 23%\*\*\*, a pralek – nawet do 70%\*\*\*. To nie koniec oszczędności! Dostępny w pralkach program Pranie optymalne AI dba o niskie zużycie wody oraz detergentów, dostosowując ich ilość do wielkości załadunku.

AI zastosowane w AGD Samsung ułatwia także przygotowanie potraw oraz planowanie posiłków. W piekarnikach zarekomenduje najlepszy tryb pieczenia, umożliwi podgląd wnętrza poprzez kamerę, a nawet da znać, gdy potrawa zacznie się przypalać.

Studio Kania, Max Kuchnie



Studio Quattro, Max Kuchnie

Podgląd wnętrza jest też dostępny w lodówkach z funkcją AI Vision – dzięki niemu łatwiej przygotujemy listę zakupów będąc poza domem.

#### Zdalne zarządzanie i całe AGD w jednej aplikacji

Aby aktywować tryb oszczędzania w inteligentnych urządzeniach Samsung, wystarczy wybrać odpowiednie ustawienia w aplikacji SmartThings. Aplikacja umożliwia zdalną obsługę sprzętów i monitorowanie ich pracy oraz zużycie przez nie energii, a także oferuje szereg funkcji, za sprawą których codzienne obowiązki stają się szybsze i łatwiejsze.

Nie masz pomysłu na obiad? Rozszerzenie Samsung Food podpowie, jakie danie przygotować ze składników znajdujących się w lodówce lub zaproponuje przepis bazujący na Twoich preferencjach żywieniowych. Nie wiesz, jakie ustawienia wybrać w piekarniku? W zakładce Samsung Food znajdziesz szereg przepisów wraz z parametrami pieczenia. Zastanawiasz się, który program prania będzie odpowiedni? By się tego dowiedzieć, wystarczy odpowiedzieć na kilka pytań dotyczących pranej odzieży!

#### Kolekcja Samsung Bespoke – tu liczy się Twoja wizja

Linia Samsung Bespoke przełamuje utarte koncepcje i pozwala nam decydować o kolorze urządzeń AGD. Taką możliwość zyskujemy wybierając lodówki i zamrażarki z wymiennymi panelami, których wygląd możemy modyfikować wraz z tym, jak zmienia się nasz gust. Do wyboru mamy m.in. takie kolory paneli, jak Elegancka wanilia, Soczysta brzoskwinia, Satynowy błękit czy Głęboka czerń. Co więcej, chłodziarki, chłodziarko-zamrażarki i zamrażarki Samsung Bespoke możemy dowolnie zestawiać, decydując o ich pojemności, wielkości, wybarwieniu oraz sposobie wykończenia.

Kolekcję Bespoke dopełniają zmywarki z wymiennymi frontami w czterech kolorach: Satynowy beż, Elegancki granat, Alabastrowa biel i Czarne szkło. Do nich dopasujemy płyty indukcyjne, piekarniki i szuflady grzewcze. Dzięki temu zadamy o pełną harmonię w naszej kuchni.



foto: Samsung

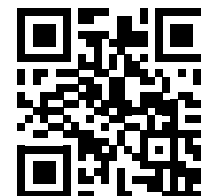
\* Rok składa się z 52 tygodni, z czego 7 tygodni stanowi około 15%, co odpowiada mniejszemu zużyciu energii nawet o 15% w skali roku dzięki SmartThings. Optymalizacja ta bazuje na wzorcach takich, jak częstotliwość otwierania drzwi, szybkość pracy kompresora oraz częstotliwość cyklu rozmrażania. Dotyczy wybranych urządzeń.

\*\* Oszczędzanie na podstawie wewnętrznych testów porównujących temperaturę wody w standardowym trybie zgodnym z ustawieniami fabrycznymi w trybie garnki i patelnie do temperatury po włączeniu AI Energy Mode. Wyniki zależą od aktualnych warunków wykorzystania. AI Energy Mode może być używany z 6 cyklami: intensywnym, ekspresowym, extra cichym, garnki i patelnie, plastik i auto.

\*\*\* Testowano zgodnie z normą IEC 60456-2010 / 4 kg wsadu / pranie Super Eco w zimnej wodzie (WF80F5E5U4W) w porównaniu do prania bawełny 40°C bez Ecobubble™ (WF0702WKU). Poszczególne wyniki mogą się różnić. Dotyczy wybranych modeli.

**max kuchnie**

[www.maxkuchnie.pl](http://www.maxkuchnie.pl)





Romans Północy z Orientem, światło i przestrzeń – to główne tematy tej przestronnej kuchni inspirowanej stylem japońskim. Idealna równowaga świetlistej bieli kamienia i ciepła drewna na fornirowanych frontach to propozycja przytulnego minimalizmu! Projekt: Marta Napiórkowska-Łosin, współpraca: Grzegorz Szewc, showroom **ernestrust** Targówek. **ernestrust**



# Domowa **magia**

To w kuchniach podczas świątecznych przygotowań spędzamy wiele czasu. Podpowiadamy więc, jak najlepiej zadbać o tę przestrzeń, tak by spędzane tu z bliskimi chwile były funkcjonalne, piękne, ale też warte zapamiętania.

tekst **Robert Pieńkowski**



Okap sufitowy Illusion niczym optyczna iluzja znika w podwieszonym suficie, dyskretnie dbając o czyste powietrze w kuchni. Panel frontowy urządzenia jest dostępny z ramą ze stali nierdzewnej i modułową płytą gipsowo-kartonową, która może być pokryta tą samą farbą co sufit. Do wyboru jest także wersja w bieli lub czerni z efektem matowym.

Minimalistyczną formę okapu uzupełniają wyrafinowane oświetlenie: Illusion doświetla strefę gotowania, zapewniając komfort pracy w kuchni i dbając o dobry nastrój.

**ELICA**



Elica Virtus Multi 60 DD to piekarnik, który ułatwia życie w pięknym stylu. Urządzenie to zostało uhonorowane nagrodą Archiproducts Design Award 2023 w kategorii Product & Interior Design w uznaniu za minimalistyczną i nowoczesną estetykę. Panel frontowy piekarnika wyróżnia kompaktowy uchwyt i masywne pokrętko do wygodnego sterowania wszystkimi funkcjami urządzenia. Liczne programy automatyczne, np. Perfect Heat, ułatwiają precyzyjne codzienne gotowanie z wykorzystaniem rozmaitych funkcji pieczenia – każda w inny sposób umożliwia szybkie uzyskanie odpowiedniej temperatury nawet do 300°C oraz jej precyzyjną kontrolę.

**ELICA**

elica



# Lhov

Kształt  
nieprzeciętności

Piekarnik, płyta grzewcza i okap kuchenny po raz pierwszy w historii zostały zintegrowane w eleganckiej formie, wyróżniającej się wyjątkowym wzornictwem. Urządzenie typu „wszystko w jednym” zaprojektowane zostało, aby na zawsze zrewolucjonizować i ulepszyć każde kulinarne doświadczenie, czyniąc je niezwykłym.

Więcej informacji: [www.elica.pl](http://www.elica.pl)

Urządzenia Samsung łączące się z aplikacją SmartThings pomogą nam zdalnie zarządzać kuchennym AGD – wybierać przepisy na podstawie zawartości lodówki czy odpowiednio wcześniej włączać piekarnik przed włożeniem do niego potrawy. Projekt i realizacja: Studio Quattro. **MAX KUCHNIE**



## Jak sprawić, by kuchnia stała się sercem domu?

Kuchnia, która jest sercem domu, to kuchnia w pełni dopasowana do naszych indywidualnych preferencji. W kontekście AGD dobrze jest skupić się na inteligentnych urządzeniach, które sprostają naszym zmieniającym się wymaganiom, będą energooszczędne i na każdym kroku będą wspierać nas w codziennych zadaniach. Warto zatem bliżej przyjrzeć się sprzętom wykorzystującym sztuczną inteligencję. Urządzenia Samsung z AI dostosowują swoje parametry działania do realnych potrzeb, ale przede wszystkim dbają o nasz domowy budżet i środowisko naturalne. Co to oznacza w praktyce? Wyposażone w moduły Wi-Fi sprzęty współpracują z aplikacją SmartThings, w której dla wybranych urządzeń, na przykład lodówek, zmywarek czy pralek, możemy uruchomić tryb AI Energy Mode. A wszystko po to, by skutecznie obniżyć zużycie energii. Tryb ten uczy się naszych nawyków i na tej podstawie

optymalizuje sposób działania AGD. Co więcej, nowoczesne sprzęty kuchenne Samsung z AI niezwykle ułatwiają gotowanie i zarządzanie zapasami oraz inspirują użytkowników przepisami dopasowanymi do ich indywidualnych preferencji żywieniowych. Lodówki z funkcją AI Manager kontrolują swoją zawartość, a nawet przypominają o zbliżających się terminach przydatności produktów, by pomagać nam w tworzeniu listy zakupów i ograniczać marnowanie żywności. Wyposażone w kamerę AI Pro Cooking piekarniki mogą wskazać nam odpowiednie ustawienia, po tym jak – dzięki funkcji Sense Inside – zidentyfikują umieszczone w nich składniki. Podczas pieczenia zaś kamera w piekarniku pozwoli na stały podgląd potrawy, a dodatkowo AI rozpozna przypalanie się produktu i wyśle użytkownikowi powiadomienie w aplikacji.

## ZDANIEM EKSPERTA



**Mateusz Kazula**  
Ekspert SAMSUNG

Piekarniki parowe marki Signature Kitchen Suite to zaawansowane urządzenia, które doskonale wpisują się w potrzeby świątecznej kuchni. Dzięki technologii gotowania na parze w połączeniu z tradycyjnym pieczeniem oferują możliwość przygotowania potraw o perfekcyjnej teksturze i smaku. Funkcja precyzyjnej regulacji wilgotności pozwala na uzyskanie chrupiącej skórki przy zachowaniu soczystości wnętrza, co czyni je idealnym wyborem zarówno do wypieku pieczywa, jak i przygotowania delikatnych mięs czy deserów. Dodatkowo inteligentne systemy sterowania umożliwiają kontrolę temperatury z dokładnością do jednego stopnia, a intuicyjny interfejs pozwala na wybór dedykowanych programów świątecznych, ułatwiając gotowanie nawet najbardziej wymagających dań. **SIGNATURE KITCHEN SUITE/FALMEC POLSKA**

Nowoczesne sprzęty AGD to wielcy pomocnicy w świątecznych przygotowaniach – inteligentne piekarniki, płyty kuchenne i lodówki sprawiają, że nawet wymagające potrawy stają się proste.

Płyty zintegrowane z okapem stają się coraz popularniejsze. Nowe modele, Mythos 2gether Icon Steel oraz Maris 2gether Minimal Black, łączą w sobie automatyzację gotowania i oszczędność miejsca. Oferują precyzyjną kontrolę temperatury na 9 poziomach grzania, opcję łączenia sąsiednich pól grzewczych (Flexi), funkcję Booster oraz wysoką efektywność energetyczną. Wygodny dostęp do filtrów oraz możliwość ich mycia w zmywarce (filtr węglowy można także suszyć w piekarniku) ułatwiają konserwację i ponowne użycie. **FRANKE**





Lodówka Candy Fresco 500 o pojemności aż 409 litrów, przy zachowaniu standardowej szerokości 60 cm, pomieści naprawdę dużą ilość jedzenia dla całej rodziny. Zastosowano w niej wiele rozwiązań, które przedłużają świeżość przechowywanej żywności. Sterowana elektronicznie szuflada Fresh 0°C Area troszczy się o delikatne produkty, takie jak mięsa i ryby, utrzymując je w idealnej temperaturze, natomiast szuflada Adaptive Humidity Area z automatyczną regulacją poziomu wilgotności dba o to, aby owoce i warzywa były świeże nawet dwa razy dłużej. Dodatkowo, dzięki wbudowanemu modułowi Wi-Fi i aplikacji hOn, urządzeniem można sterować zdalnie za pomocą smartfona. **CANDY**

Silver is new black! Centrum tego projektu stanowi duża metaliczna wyspa-monolit z lśniącymi frontami i ze spektakularnym blatem wykonanym ze stali. Tu nawet wnętrza szuflad lśnią srebrzystym blaskiem! Projekt: Marta Napiórkowska-Łosin, współpraca Grzegorz Szewc, showroom ernestrust Targówek. **ernestrust**



Bateria kuchenna OMNIRE SWITCH to połączenie eleganckiego designu oraz zaawansowanej funkcjonalności, zaprojektowana z myślą o nowoczesnych potrzebach. Dzięki wbudowanemu filtrowi Dafi użytkownicy mogą cieszyć się krystalicznie czystą wodą, wolną od chloru i metali ciężkich. Wykonana z wysokogatunkowego mosiądzu bateria dostępna jest w wielu luksusowych wykończeniach, takich jak złoto, grafit czy czerń, w wersjach matowych, szczotkowanych i z połyskiem. Wyposażona w technologię COLD START bateria SWITCH umożliwia oszczędność energii dzięki uruchamianiu domyślnie strumienia zimnej wody.

**OMNIRE**

Infinite Line™ jest skierowana do osób ceniących unikatowy design i nowoczesne rozwiązania. Piekarniki Samsung z tej linii zachwycają eleganckim wyglądem z wykończeniem w satynowym graficie, a przy tym wieloma funkcjami pieczenia, dotykowym wyświetlaczem i możliwością zarządzania nimi poprzez Wi-Fi. Projekt i realizacja: Kuchnie Perfekt.

**MAX KUCHNIE**



Pompa ciepła LG THERMA V R290 Monobloc wykorzystuje ekologiczny czynnik chłodniczy R290. Zapewnia efektywne ogrzewanie nawet przy temperaturach zewnętrznych  $-28^{\circ}\text{C}$  oraz podgrzewanie wody do  $75^{\circ}\text{C}$ .  
LG



## Jak oszczędzać energię w świątecznym czasie?

Przedświąteczna krzątanina i przygotowania do Świąt łączą się ze wzmożonym zużyciem energii w domu. Gotowanie, pieczenie, oświetlenie dekoracyjne czy intensywne ogrzewanie domu sprawiają, że nasze rachunki mogą znacząco wzrosnąć. Dlatego tak ważne jest, aby szczególnie w tym czasie zwrócić uwagę na efektywne zarządzanie energią. Jednym z kluczowych elementów w tym kontekście jest dobór odpowiedniego systemu ogrzewania, takiego jak pompa ciepła. Pompy ciepła, szczególnie nowoczesne modele, jak LG Therma V R290 Monobloc, oferują wyjątkową efektywność energetyczną. Dzięki wykorzystaniu odnawialnych źródeł energii pozwalają ogrzać dom przy znacznie niższych kosztach niż tradycyjne systemy grzewcze. Kluczem do oszczędności jest odpowiedni

dobór pompy ciepła. Należy uwzględnić wielkość budynku, jego izolację termiczną oraz potrzeby domowników. Warto jest wybrać produkt takiego producenta, który jest znany i istnieje na rynku od lat. Ważnym parametrem jest efektywność w niskich temperaturach – dobre pompy ciepła, takie jak wspomniany model LG, zapewniają wydajne ogrzewanie nawet przy  $-28^{\circ}\text{C}$ . Dzięki temu dom jest przytulny przez całą zimę, a rachunki pozostają pod kontrolą. W świątecznym czasie warto też pamiętać o drobnych nawykach oszczędzania energii: korzystać z energooszczędnego oświetlenia LED, wyłączać urządzenia, gdy nie są używane, oraz efektywnie planować korzystanie z piekarnika i sprzętów kuchennych. W połączeniu z nowoczesnym ogrzewaniem, jak pompa ciepła, te działania pozwolą ograniczyć koszty i zadbać o środowisko.

## ZDANIEM EKSPERTA



### Lucjan Nieporęcki

Air Solution Product Engineer  
LG ELECTRONICS

# Ogrzewanie w zgodzie z naturą

– ekologiczne i oszczędne rozwiązania dla domu

Coraz więcej osób poszukuje rozwiązań grzewczych, które nie tylko zapewnią komfort cieplny, ale także będą przyjazne dla środowiska i domowego budżetu. W tym kontekście pompy ciepła, stają się idealnym wyborem. Łącząc nowoczesną technologię z dbałością o ekologię, te urządzenia doskonale wpisują się w potrzeby współczesnych użytkowników.



## Jak działają pompy ciepła?

Pompy ciepła wykorzystują energię odnawialną z otoczenia – gruntu, powietrza lub wody – aby ogrzewać dom, chłodzić wnętrza i podgrzewać wodę użytkową. Ich zaletą jest brak konieczności spalania paliw kopalnych, co znacząco ogranicza emisję CO<sub>2</sub>. Dzięki temu stanowią jedno z najbardziej ekologicznych rozwiązań grzewczych dostępnych na rynku.

## Ekologiczne ogrzewanie, które zmienia zasady gry

Na rynku pojawiają się pompy ciepła, które wyróżniają się innowacyjnością, efektywnością i troską o środowisko – np. pompa ciepła LG Therma V R290 Monobloc. Wykorzystują one ekologiczny czynnik chłodniczy R290, który charakteryzuje się bardzo niskim wskaźnikiem wpływu na efekt cieplarniany (GWP = 3), dzięki czemu są przyjazne środowisku. Urządzenia te działają niezawodnie nawet w ekstremalnych warunkach, przy temperaturze nawet -28°C i umożliwiają podgrzanie wody do 75°C. Świetnie współpracują z instalacjami fotowoltaicznymi, co pozwala na znaczące obniżenie kosztów ogrzewania i uniezależnia użytkowników od wahań cen energii, przy jednoczesnym dbaniu o środowisko.

Ich kompaktowy i nowoczesny design sprawia, że pasują do każdego budynku, łącząc estetykę z funkcjonalnością.

## Co warto wiedzieć przed zakupem?

Efektywność pompy ciepła zależy od właściwego doboru urządzenia. Warto uwzględnić metraż budynku, konstrukcję, lokalizację, liczbę mieszkańców oraz jakość izolacji. Zakup pompy to inwestycja na lata, dlatego warto wybrać sprawdzonego dostawcę. Przydatny może być audyt energetyczny, który określi zapotrzebowanie cieplne domu. Dopiero po analizie tych czynników można dobrać urządzenie najlepiej dopasowane do potrzeb.

## Ciepło i komfort na lata

Wybór pompy ciepła LG Therma V R290 Monobloc to krok w stronę ekologii. Decydując się na to rozwiązanie, inwestujemy w efektywność i ochronę środowiska. Dzięki zaawansowanej technologii, wsparciu serwisowemu oraz niezawodności urządzenie to będzie służyć przez wiele lat, gwarantując ciepło w domu. Pompy ciepła LG to nie tylko nowoczesne rozwiązanie, ale także inwestycja w przyszłość – dla nas i naszej planety.

**Więcej na [LG.com](http://LG.com)**



# Organizacja to podstawa! Jak usprawnić kuchnię?

Anita Łopatka nie tylko pracuje w marketingu marki Peka, ale prywatnie jest fanką dobrze zaprojektowanych i wyposażonych kuchni oraz autorką sprawdzonych przepisów. Dlatego to właśnie ją spyaliśmy, co zrobić, by nasza kuchnia była funkcjonalna.

opracowanie **Anna Gruzewska**



Anita Łopatka demonstruje wysoki system cargo, zamontowany w zabudowie.

**J**akie znaczenie ma dobrze zorganizowana przestrzeń kuchenna? ANITA ŁOPATKA, PEKA: Dla mnie kuchnia to serce domu. Dobrze zorganizowana kuchnia to nie tylko miejsce do gotowania, ale przede wszystkim przestrzeń, gdzie można czerpać radość z każdego etapu przygotowywania posiłków. Kiedy wszystko jest na swoim miejscu, gotowanie staje się przyjemnością, a praca w kuchni przebiega sprawniej i bez stresu.

## Jak rozpocząć organizację kuchni od podstaw?

Zawsze zaczynam od segregacji przedmiotów według kategorii. Garnki do garnków, talerze do talerzy, a potem analizuję, jak często używam poszczególnych rzeczy. Najczęściej używane przedmioty powinny być pod ręką, a te rzadziej wykorzystywane mogą znaleźć miejsce w wyższych szafkach lub głębszych zakamarkach.

## Czy są jakieś szczególne triki dotyczące organizacji szuflad?

Zdecydowanie! Szuflada to idealne miejsce do przechowywania akcesoriów, ale bardzo łatwo może zapanować w niej chaos. Warto zainwestować w wewnętrzne podziały i organizery, które pomogą utrzymać porządek. Na przykład, przestrzeń tuż pod płytą grzewczą jest świetnym miejscem na szufladę

z podstawowymi akcesoriami kuchennymi, jak noże, przyprawy czy uchwyty na folie. Z kolei na sztućce idealnym miejscem jest szuflada blisko wejścia do jadalni lub salonu.

## Jak radzić sobie z przechowywaniem plastikowych pojemników i bidonów?

Tutaj świetnie sprawdza się organizer Space Flexx, który samodzielnie można łatwo zamontować. To naprawdę proste, a ten system skutecznie utrzymuje w porządku wszystkie lekkie przedmioty – plastikowe pojemniki, bidony, ściereczki, fartuchy i deski. Dzięki podziałom Space Flexx można idealnie dopasować przestrzeń do przechowywania i uniknąć „ruchomego” bałaganu.

## Jakie rozwiązania poleca Pani do przechowywania w narożniku?


W takim przypadku świetnym rozwiązaniem jest system Le Mans. Umożliwia on płynne wysuwanie naczyń z szafki, co jest szczególnie pomocne w przypadku garnków i mniejszych sprzętów AGD. Dzięki temu wszystkie większe akcesoria kuchenne można łatwo wyciągnąć, bez zbędnego pochylania się.

## A jak przechowywać zapasy spożywcze, które nie wymagają chłodzenia?

Wysoki system cargo, zamontowany w zabudowie, sprawdza się idealnie. To coś na kształt małej spiżarni – jednym ruchem można wysunąć wszystkie półki,

co umożliwi dostęp do zapasów z dwóch stron. Kosze można przestawiać, dzięki czemu przestrzeń jest bardzo elastyczna i łatwa w dopasowaniu do potrzeb.

## Na koniec poprosimy o wskazówki co do przechowywania w pojemnikach.

Pojemniki to prawdziwa podstawa organizacji! Wybór odpowiednich – szklanych, plastikowych, okrągłych czy prostokątnych – sprawia, że kuchnia wygląda estetycznie i uporządkowanie. Poza tym są wygodne w użytkowaniu i zabezpieczają produkty przed mołami. Używając pojemników, łatwiej utrzymać porządek, a przy okazji dodać kuchni uroku. 



Szuflada to idealne miejsce do przechowywania akcesoriów, warto jednak zainwestować w wewnętrzne podziały i organizery, które pomogą utrzymać porządek.

zdjęcia materiały prasowe



# peka

## PEKA - dobrze poukładane!

Ergonomia, wygoda i funkcjonalność – oto, co wyróżnia nasze systemy do kuchni. Dzięki innowacyjnym rozwiązaniom PEKA, codzienne czynności stają się prostsze, a wnętrza zyskuje na estetyce i harmonii.

Tworzymy systemy przechowywania, które maksymalnie wykorzystują przestrzeń – od wysuwanych ciał, przez systemy narożne i obrotowe półki, po organizery szuflad. Każdy przedmiot ma swoje miejsce, a każdy centymetr jest wykorzystany.

# Czary... mniam

Jak połączyć tradycję z nowoczesnością?  
Oto przepisy na świąteczne smakołyki nie tylko z Polski,  
które oczarują zarówno dzieci, jak i dorosłych.

tekst Robert Pieńkowski



## Kawa po wiedeńsku z syropem klonowym

Przygotuj przy użyciu ekspresu  
KRUPS Intution Experience

### SKŁADNIKI

kawa lungo, 90 ml  
1 łyżka syropu klonowego  
bita śmietana domowej roboty  
1 łyżka płatków migdałowych

### PRZYGOTOWANIE

1. Wlej syrop klonowy do kubka i umieść go pod wylewką kawy. Wybierz Lungo 90 ml.
2. Udekoruj napój bitą śmietaną za pomocą rękawa cukierniczego i posyp płatkami migdałowymi.

*Wskazówka: Podpraż płatki migdałowe na suchej patelni.*



Pierniczki to symbol europejskiej tradycji sięgającej średniowiecza. W Niemczech słynne Lebkuchen podawano na królewskich dworach.

## Cynamonowe gwiazdki Przepis na Thermomix® TM6

### SKŁADNIKI

400 g cukru  
500 g migdałów, ze skórką  
2 łyżeczki cynamonu, mielonego  
2 łyżeczki miodu  
3 białka, z jajek rozm. M

### PRZYGOTOWANIE

1. Do czystego i suchego naczynia miksującego wsypać 200 g cukru, zmielić 15 s/obr. 10. Cukier puder przełożyć do innego naczynia, odstawić.

2. Do naczynia miksującego wsypać 200 g cukru, zmielić 15 s/obr. 10. Przełożyć do wcześniej zmielonego cukru pudru, odstawić.

3. Do naczynia miksującego włożyć 200 g migdałów, zmielić 10 s/obr. 10. Przełożyć do innego naczynia, odstawić.

4. Do naczynia miksującego włożyć 200 g migdałów, zmielić 10 s/obr. 10. Przełożyć do wcześniej zmielonych migdałów, odstawić.

5. Do naczynia miksującego włożyć 100 g migdałów, zmielić 10 s/obr. 10.

6. Dodać wcześniej zmielone migdały, cynamon i 300 g cukru pudru, zmielić 10 s/obr. 10.

7. Dodać miód i 2 białka, wymieszać 10 s/obr. 6. Składniki zgarnąć kopystką ze ścianek na dno naczynia miksującego, wymieszać ponownie 10 s/obr. Zawartość naczynia miksującego przełożyć na blat, ciasto zagnieść rękoma, odstawić. Umyć i osuszyć naczynie miksujące.

8. Rozgrzać piekarnik do temp. 150°C.

9. Ciasto rozwałkować pomiędzy dwoma arkuszami folii spożywczej na grubość ok. 1 cm, następnie foremkami wyciąć gwiazdki (śr. 7 cm). Ciasteczka ułożyć na blasze wyłożonej papierem do pieczenia, odstawić.

10. Piec 12-15 min (150°C). Upieczone, jeszcze miękkie ciasteczka ułożyć ostrożnie na kratce kuchennej, pozostawić do ostygnięcia.

11. Do czystego i suchego naczynia miksującego wlać 1 białko, dodać 100 g cukru pudru, ubijać 3 min/obr. 3.5, aż do uzyskania konsystencji białego syropu. Powstałym lukrem posmarować wierzch ciasteczek. Cynamonowe gwiazdki podawać jako deser i delektować się nimi przez całe Święta z najbliższymi!



## Piernikowe ule

### Przepis na około 35 uli

#### SKŁADNIKI NA ULE

230 g upieczonego piernika  
+ do posypania  
160 g cukru pudru  
+ do posypania foremek  
60 g masła  
3 łyżki rumu  
2 łyżki przyprawy do piernika

#### PRZYGOTOWANIE

Piernik drobno zmiksuj z cukrem, dodaj miękkie masło, rum i przyprawę. Przygotowane ciasto odstaw na 1 godzinę do lodówki. Foremkę posyp cukrem i uformuj ule, przygotowane umieszczaj na stojaku. Pozostaw do schłodzenia.

#### WIŚNIOWY GANACHE

• 150 g białej czekolady  
• 125 g dżemu wiśniowego + do smarowania

#### PRZYGOTOWANIE

Marmoladę należy doprowadzić do wrzenia, odstawić na bok i dodać czekoladę. Mieszać do całkowitego rozpuszczenia się czekolady i połączenia się z marmoladą. Następnie przykryć folią, schłodzić w lodówce do następnego dnia. Schłodzony ganache należy rozmiksować blenderem. Za pomocą woreczka do zdobienia napłnić nim ule i zamknąć je kóteczkiem z kruchego lub piernikowego ciasta. Pędzelkiem lekko posmarować ule rozmiksowaną marmoladą i posypać startym piernikiem.

Do przygotowania deseru użyto foremki na nadziewane ciasteczka, pszczeli ul DELÍCIA oraz stojaka na ciasteczka pszczele ule DELÍCIA. TESCO MA

Słynne czeskie desery,  
zwane vánoční cukroví,  
to prawdziwa esencja  
świętecznego klimatu.  
Małe ciasteczka, pieczone  
w rodzinnej atmosferze,  
zachwycają różnorodnością  
– od waniliowych rogalików,  
przez prezentowane tu ule,  
po marmurkowe kokoski.  
Każda rodzina ma swoje  
sekretne przepisy, które  
od pokoleń tworzą smak  
czeskiego Bożego Narodzenia,  
pełnego tradycji i ciepła.



Thermomix® TM6 Rudolf z limitowanej edycji nie tylko ułatwi przygotowanie świątecznych przysmaków, ale stanie się także prawdziwą ozdobą kuchni.  
**THERMOMIX**

## Jak łatwo przygotować świąteczne przysmaki?

Święta to dla mnie czas pełen magii – w kuchni unosi się zapach cynamonu i goździków, a chwile spędzone z bliskimi tworzą niezapomniane wspomnienia. Uwielbiam przygotowania – wspólne wykrawianie gwiazdek cynamonowych czy lepienie pierogów. To momenty, które mają w sobie coś wyjątkowego, i sprawiają, że czuć, iż Święta są coraz bliżej. Mogę skupić się na tych magicznych chwilach, bo wiem, że Thermomix® TM6 wesprze mnie nawet w najbardziej czasochłonnym zadaniach. Dzięki niemu wyrabianie ciasta na pierogi, mielenie maku czy siekanie bakalii na makowiec zajmuje niewiele czasu. Podobnie jest z pieczeniem świątecznych ciast – bez wysiłku przygotowuję sernik wiedeński, gwiazdę drożdżową z makiem czy piernik staropolski. Wielkim ułatwieniem podczas pieczenia jest Thermomix® Sensor, umożliwiający precyzyjną kontrolę temperatury na każdym etapie pieczenia, dzięki czemu moje ciasta są perfekcyjnie upieczone. Thermomix® wyręcza mnie także w przygotowaniu warzyw na sałatki

– nie tracę czasu przy desce do krojenia. Przygotowanie warzyw do tradycyjnych sałatek jest szybkie i bezproblemowe – warzywa są gotowe dosłownie w kilka sekund. A jeśli chcę dodać swoim potrawom odrobinę kreatywności, korzystam z nakładki krojącej i spiralizera. Dzięki niemu wyczarowuję z warzyw efektowne spiralne dekoracje, które nadają daniam wyjątkowy wygląd i zachwycają moich gości. Mnóstwo świątecznych przepisów nie tylko na ciasta i ciasteczka, ale także na ryby (w tym na rybę po grecku, do której przygotowanie warzyw z użyciem nakładki krojącej trwa chwilę), mięsa, zupy i sałatki znajdziecie na Cookidoo®. Zachęcam, by zajrzeć tam także w poszukiwaniu inspiracji do własnoręcznie robionych jadalnych prezentów, jak trufle, ciasteczka, likiery czy np. cytryny w syropie imbirowym lub puder z suszonych grzybów. Thermomix® naprawdę pomaga poczuć magię Świąt, nie tylko ułatwiając gotowanie, ale i wnosząc elegancję oraz kreatywność na świąteczny stół. Niech ten czas będzie dla wszystkich pełen radości i kulinarnej przyjemności!

Z DANIEM EKSPERTA



**Magdalena Kruk-Ołpińska**

Dyrektor marketingu  
THERMOMIX i KOBOLD

Słodkie misie to cudowna  
przekąska na magiczne  
dni Bożego Narodzenia.  
Nie tylko dla najmłodszych.

Dlaczego Forma 10 Misiów DELÍCIA SiliconePRIME jest wyjątkowa? Przygotujesz z nią łatwo, szybko i z własnych składników uwielbiane pieczone misie ze słodkim nadzieniem. Przy pomocy dołączonych do zakupu oryginalnych przepisów za jednym razem upieczesz w formie dziesięć misiów z czekoladowym lub nugatowym nadzieniem lub dziesięć misiów bezglutenowych. Silikonowa forma na misie DELÍCIA SiliconePRIME nie przywiera, piecze szybko i równomiernie, więc gotowe ciastka łatwo wyjmiesz z elastycznego kształtu formy. Forma jest łatwa w czyszczeniu – wystarczy umyć ją pod bieżącą wodą lub w zmywarce do naczyń. **TESCOMA**



# Prezenty od serca

Bon podarunkowy  
TESCOMA



Forma ceramiczna  
serce DELÍCIA



Forma na 9 mini  
babczek DELÍCIA



Kolbowy ekspres  
do kawy PRESIDENT



Młynek elektryczny  
do pieprzu i soli  
PRESIDENT, 2 w 1



Kubek termiczny  
CONSTANT PASTEL  
0,3 l, nierdzewny



Elektryczny ryżowar  
GrandCHEF

**tescoma**<sup>®</sup>

[www.tescoma.pl](http://www.tescoma.pl)



Kominek zawsze wnosi do wnętrza  
kojący nastrój. A jeśli jeszcze  
ma ciekawy design, sukces jest  
murowany. Ciepłe światło lampy  
i zapalone świece są dodatkowym  
„rozgrzewającym” pokój akcentem.  
**WESTWING**

zjęcia materiały prasowe

# Prywatna strefa klimatyczna

Żadna inna pora roku nie ma tak ciepłego i przytulnego nastroju. Nieważne, czy jesteśmy w górach zasypanych śniegiem, nad morzem skutym lodem czy w mieście z betonu – w każdym wnętrzu możemy zapalić świece, otulić się kocem i poczuć się bezpiecznie.

tekst **Monika Utnik**



Poszewka na poduszkę Lagerpopel ma satynową powierzchnię i ładnie wykończone brzegi, a Kustfly – czarne nitki wplecione we wzór na beżowym tle. Obie poszewki tworzą subtelną fakturę, która razem z pledem Hornmal ze splotem koszykowym na pewno sprawdzi się podczas zimnych dni. **IKEA**



Ahmad Tea London w wydaniu English Breakfast to prawdziwa rozkosz dla zmysłów – niesamowicie intensywny aromat oraz wyborny smak ulubionej czarnej herbaty. Poczuj, jak rozgrzewa Cię od środka zimową porą! [SKLEP.AHMADTEA.PL](http://SKLEP.AHMADTEA.PL)



Kubek i koc, czyli must-have na zimowe wieczory. Długie zimowe wieczory sprzyjają chwilom spędzonym w ulubionym fotelu z kocem i kubkiem z gorącą czekoladą czy aromatyczną herbatą. Postaw na dodatki, które umilą Ci zimowe chwile i sprawią, że czas spędzany w domu będzie jeszcze przyjemniejszy. Kubek ceramiczny zielony CHOINKI 310 ml. [AGATA, AGATAMEBLE.PL](http://AGATA.AGATAMEBLE.PL)



Za oknem pada śnieg,  
w oddali słychać śmiech  
dzieci lepiących bałwana,  
w powietrzu unosi się zapach  
pierniczek, które przed chwilą  
zostały wyciągnięte z piekarnika,  
czytasz swoją ulubioną  
książkę wtulony w miękki  
koc, trzymając w ręku  
cieplą zimową herbatę...  
a wszystko to  
„MAGIC MOMENTS”.  
**TEEKANNE**



Puchaty szczeniak siedzi na miękim kocu ze sztucznego futerka. Do kompletu jest również poduszka. **WESTWING**

Millefiori Milano jest wiodącą marką w segmencie wysokiej jakości produktów zapachowych do wnętrz. Dzięki pałeczkom zapachowym z serii Millefiori Milano nasze wnętrza będą naprawdę wyjątkowe! Zapach SANDALO BERGAMOTTO to drzewne aromaty sandałowca połączone z nutą cytrusów i lawendy. **YANKEE CANDLE**



Szukasz eleganckiej dekoracji na święta? Czerwona poszewka SEREN o wymiarach 45x45 cm, ozdobiona złotym motywem roślinnym, to doskonały wybór, który wprowadzi ciepły, świąteczny nastrój. **AGATA, AGATAMBLE.PL**

REKLAMA

ZIMOWĄ PORĄ **AH... CHWILE** SĄ MAGICZNE



[sklep.ahmadtea.pl](http://sklep.ahmadtea.pl)

eprasa.pl 2e63697e3f

## na czasie zimowy wieczór



Świece WoodWick wyróżniają naturalne, drewniane knoty, które w trakcie palenia wydają kojący dźwięk trzaskającego płomienia, jednocześnie napelniając dom wyrazistym zapachem. WoodWick rozpieszcza zmysły stylowymi produktami ze starannie dobranych surowców. CINNAMON CHAI – zrelaksuj się w towarzystwie odprężającego aromatu cynamonu i wanilii. **YANKEE CANDLE**



Marka Sophie Allport słynie z uroczych dodatków. Kubki zostały ozdobione zimowym pejzażem. **SOPHIE ALLPORT**



Dyson Solarcycle Morph zmienia pozycję i oferuje cztery rodzaje oświetlenia. Inteligentny algorytm śledzenia światła dziennego wbudowany w lampę dostosowuje temperaturę barwową i jasność zgodnie z naturalnym światłem dziennym. Wszystko po to, by zapewnić użytkownikom dobre samopoczucie. Lampa nie tylko oświetla przestrzeń, ale wspiera kreatywne umysły w procesie projektowania, którym często towarzyszy konieczność silnej koncentracji wzroku na szczegółach. Dyson Solarcycle Morph gwarantuje niski poziom migotania światła, szeroki zakres temperatur i dokładne odwzorowanie kolorów, zmniejszając tym samym problem nadwyrężenia oczu i podnosząc produktywność oraz komfort pracy. Dzięki aplikacji MyDyson użytkownik może spersonalizować lampę, dostosowując ją do swojego wieku czy rodzaju wykonywanych zadań. Produkt objęty jest 5-letnią gwarancją. Dostępny w czterech atrakcyjnych wariantach kolorystycznych na [dyson.pl](https://www.dyson.pl). **DYSON**

Nawet nowoczesna technologia może sprawić, że salon będzie klimatyczny.



# I feel fruits



Rozsmakuj się  
w magicznych  
chwilach z TEEKANNE.





Gdy oczyszczacz pracuje także w trybie nawilżania, mikroskopijne cząsteczki wody zawarte w parze wodnej zapobiegają suchości nosa, gardła i oczu. Na zdjęciu – Sharp KI-N52EU-L.  
SHARP

## Dlaczego w sezonie jesienno-zimowym tak ważne jest nawilżanie powietrza?

Nie tylko oczyszczone, ale i odpowiednio nawilżone powietrze ma wpływ na komfort naszego życia. Prawidłowa wilgotność w pomieszczeniach pomaga utrzymać zdrowy poziom nawilżenia skóry, nosa i gardła, co szczególnie jest ważne w okresie grzewczym.

Co to znaczy prawidłowy poziom wilgotności powietrza w pomieszczeniu? W zależności od temperatury panującej w domu waha się on od 55 do 60% dla 19-20 stopni Celsjusza i od 40 do 45% przy temperaturze 21-22 stopnie Celsjusza. Oczyszczacze powietrza z funkcją nawilżania doskonale rozwiązują

ten problem. Na podstawie danych z czujników oczyszczacze powietrza automatycznie dopasowują poziom nawilżenia powietrza do temperatury otoczenia. W oczyszczaczach powietrza Sharp zastosowano nawilżanie ewaporacyjne. Zasysane przez wentylatory suche powietrze przechodzi przez zwilżony filtr obrotowy, a następnie oczyszczone oraz nawilżone powraca do pomieszczenia. Oczyszczanie i nawilżanie powietrza to prosty sposób na poprawę jakości snu, koncentracji i zmniejszenie dolegliwości takich jak drapanie w gardle, suchy kaszel czy pieczenie oczu.

Z DANIEM EKSPERTA



**Ilona Chludzińska**  
Category Manager VESTEL



Brytyjska firma Moons, która powstała w 1837 roku w hrabstwie Yorkshire, jest ekspertem w tworzeniu wysokiej jakości tkanin tapicerskich i dekoracyjnych do wnętrz. Założycielem marki był Abraham Moon, doświadczony sukiennik, który rościł firmę w Europie, a nawet w Japonii. Tkanina na zdjęciu nazywa się Wentworth Check i nadaje się również na zasłony. **MOONS**

Wokół kominka zawsze się brudzi – to oczywiste. Rozrzucone drewno i byle jaki pogrzebacz nie wyglądają estetycznie. Jednak zawsze można choć trochę uładzić tę trudną w utrzymaniu czystości przestrzeń. Elegancki skórzany kosz na drewno i stojak na akcesoria do kominka to dobry pomysł, żeby zapanował wreszcie porządek. Dodatkowo w kolekcji Ivy Lane znajdziemy różne torby, w których można łatwo przenosić polana. Unikniemy w ten sposób śmiecenia, a prócz tego będzie nam po prostu wygodniej. **IVY LANE**

Nastrojowa atmosfera sprawi, że w czasie Świąt jeszcze bardziej docenimy obecność naszych rodzin. Bliskość i bezpieczeństwo to najlepszy prezent, jaki możemy dać i jakim możemy zostać obdarowani.



# Chwila **relaksu**

Gwiazdka w stylu SPA? O, tak! Święta to idealny czas również na to, by zadbać o siebie i stworzyć w łazience przestrzeń, która otuli spokojem jak miękki kocyk w zimowy wieczór. Dzięki temu łatwiej zniesiemy wszelkie trudy przedświątecznego zgiełku.

tekst **Robert Pieńkowski**





Wanna Orion, projekt autorstwa Mario Ferrariniego, to połączenie naturalnego piękna i nowoczesnych kształtów, które przemieniają łazienkę w prawdziwą oazę spokoju. Okrągła wanna o ergonomicznym kształcie poszerzającym się ku górze zapewnia pełne zanurzenie i komfortowy rytuał oczyszczenia. Orion, niczym świetliste gwiazdy, staje się centralnym punktem łazienki, tworząc harmonię między unikalnością naturalnego kamienia a geometrycznym dialogiem armatury i akcesoriów. To więcej niż wanna – to centrum relaksu i designu, które definiuje przestrzeń na nowo, tworząc wokół siebie konstelację piękna. **ANTONIO LUPI**

## ciekawe rozwiązania *domowe SPA*

Toaleta myjąca HYGEA to elegancja, nowoczesność i technologia w jednym! Stworzona z myślą o najbardziej wymagających użytkownikach, zachwyca designem oraz funkcjonalnością. Jest łatwa w czyszczeniu dzięki powłoce Higherglaze, oszczędza wodę i wnosi nową jakość do codziennej higieny. Toaleta myjąca dostępna jest w czterech kolorach. To prawdziwy luksus, który zamieni każdą łazienkę w oazę komfortu!

**BIOBIDET**



Kolekcja Pure Concept marki Tubądzin to kwintesencja subtelnego piękna natury. Połączenie minimalistycznego designu z inspiracjami płynącymi wprost ze świata przyrody daje w efekcie kolekcję, która wzbogaca wnętrza o harmonię i spokój. Płytki te stanowią idealne tło zarówno dla minimalistycznych aranżacji, jak i bardziej wyrazistych projektów.

**TUBĄDZIN**





Termostatyczne baterie prysznicowe, takie jak system podtynkowy z kolekcji OMNIREs Y, gwarantują stałą temperaturę wody, podnosząc bezpieczeństwo i wygodę użytkownika.  
**OMNIREs**

## Jak wybrać idealne baterie prysznicowe do domowego SPA?

Nowoczesne systemy prysznicowe i prysznicowo-wannowe to coś więcej niż element wyposażenia łazienki – to zaawansowane rozwiązania, które łączą funkcjonalność, estetykę i technologię, pozwalając przekształcić codzienny rytuał higieny w relaksujące doświadczenie. Coraz częściej łazienka pełni rolę domowego SPA, miejsca odprężenia i regeneracji, dlatego wybór odpowiedniego systemu odgrywa kluczową rolę w jej projektowaniu. Jednym z fundamentów komfortu jest precyzyjna regulacja temperatury. Dostępne w ofercie OMNIREs termostatyczne baterie prysznicowe, takie jak system podtynkowy z kolekcji Y (na zdj.) gwarantują stałość temperatury wody, eliminując ryzyko nagłych zmian, co znacząco podnosi bezpieczeństwo i wygodę użytkownika. Dla miłośników kąpeli idealnym rozwiązaniem pozostają systemy prysznicowo-wannowe, które

łączą wygodę szybkiego prysznica z możliwością relaksu w wannie. Takie rozwiązania nie tylko zwiększają funkcjonalność łazienki, ale także pozwalają efektywnie zagospodarować przestrzeń, co jest szczególnie ważne w mniejszych wnętrzach. Nie sposób pominąć również aspektu estetycznego. Wygląd łazienki ma ogromne znaczenie dla naszego samopoczucia – to przestrzeń, która powinna sprzyjać wyciszeniu i relaksowi. Współczesne systemy prysznicowe wyróżniają się różnorodnym wzornictwem, dostosowanym do indywidualnych preferencji oraz stylu wnętrza. Precyzyjne wykonanie i zastosowanie szlachetnych materiałów, takich jak mosiądz, wykończonych w wielu eleganckich odcieniach, nadają łazience nowoczesny, a zarazem ponadczasowy charakter, doskonale współgrający z różnorodnymi stylami aranżacyjnymi.

Z D A N I E M E K S P E R T A



### Iwona Kryczka

Dyrektor Marketingu  
OMNIREs



Wanna wolnostojąca Bernstein WAVE z odlewem mineralnego to przyciągający wzrok design, ergonomiczna pozycja do leżenia i doskonała izolacja cieplna. Dostępna w czterech kolorach. [BERNSTEIN-BADSHOP.COM/PL](https://BERNSTEIN-BADSHOP.COM/PL)

## Jaką wannę wybrać, by stworzyć domową strefę wellness?

Wanny wolnostojące bezkompromisowo wyznaczają trendy w aranżacji nowoczesnych łazienek nadając wnętrzem luksusu i wyrafinowanego stylu. Ten rodzaj wanien zapewnia nam większe możliwości aranżacyjne i pozwala zagospodarować przestrzeń łazienki w wyjątkowy sposób. Nowoczesne technologie i współczesne materiały dają producentom wiele możliwości, a dzięki temu na rynku znaleźć możemy szeroką gamę wanien wolnostojących. Owalne, prostokątne, narożne czy przyścienna, dopasują się do każdego wystroju i rozmiaru łazienki tworząc domowe SPA. Wanny owalne to perfekcyjne rozwiązanie dla przestronnych łazienek. Wybór tego rodzaju wanny pozwoli nam stworzyć idealny salon kąpielowy. Produkty te swoim kształtem nadają wnętrzu klasycznego charakteru, a jednocześnie wprowadzają nieodpartą wrażeń luksusu. Z kolei wanny prostokątne to propozycja dla fanów minimalizmu. Ich proste linie i kształt nadają wnętrzu świeżości i nowoczesności. Dzięki minimalistycznej formie i swojej

uniwersalności idealnie wpasują się w każdą aranżację. Natomiast wanna narożna lub przyścienna to rozwiązanie dla łazienek o mniejszej powierzchni. Wybór tego rodzaju wanny pozwoli nam zoptymalizować miejsce, jednocześnie dbając o komfort i funkcjonalność. Tworząc domową strefę wellness, nie zapomnijmy także o właściwym doborze baterii wannowej. To nie tylko element wyposażenia łazienki, ale także nieodłączny element naszego codziennego życia. Jest to urządzenie, z którego korzystamy każdego dnia, dlatego warto zadbać o to, aby była solidna, funkcjonalna i estetyczna. Wybór między baterią wolnostojącą a montowaną na brzegu wanny może być decyzją kluczową dla wyglądu i funkcjonalności łazienki. Bateria wolnostojąca dodaje nowoczesności i elegancji, podczas gdy bateria montowana na brzegu wanny lub podtynkowo może być bardziej praktyczna i oszczędzać miejsce. Należy też pamiętać, że duże znaczenie dla wyboru baterii ma typ wanny, jaki znajduje się w łazience.

Z DANIEM EKSPERTA



### Artur Lach

Dział sprzedaży i wsparcia klienta  
BERNSTEIN

# PRZECIEŻ RĘCE TEŻ MYJĘ WODĄ.

GEBERIT AQUACLEAN, TOALETA MYJĄCA



TECHNOLOGIA  
NATRYSKU  
WHIRLSPRAY



TECHNOLOGIA  
SPUKIWANIA  
TURBOFLUSH



PILOT ZDALNEJ  
OBSŁUGI



FUNKCJA  
QUICKRELEASE



DESIGN  
MEETS  
FUNCTION

Nic nie myje lepiej niż woda. Ciesz się uczuciem świeżości, także po wyjściu z toalety. Geberit AquaClean myje okolice intymne delikatnym, ciepłym strumieniem natrysku. Poznaj nowy wymiar higieny osobistej na [geberit-aquaclean.pl](http://geberit-aquaclean.pl).



## ciekawe rozwiązania *domowe SPA*

Toalety myjące Geberit AquaClean Mera dostępne są w dwóch wersjach. Wyposażenie modelu Classic obejmuje bardzo efektywną i cichą funkcję usuwania zapachów, inteligentną suszarkę z ciepłym strumieniem powietrza oraz pilota, który umożliwia posługiwanie się funkcjami w sposób intuicyjny, dając możliwość zapisania indywidualnych ustawień użytkownika. Z kolei wersja Comfort posiada dodatkowe, poprawiające samopoczucie funkcje, na przykład dyskretne oświetlenie orientacyjne aktywowane przez czujnik zbliżeniowy, które natychmiast przyciąga uwagę, wskazując kierunek w porze nocnej. Gdy użytkownik zbliża się do toalety, deska podnosi się automatycznie. Ten sam czujnik zbliżeniowy po wychwyceniu ruchu zaczyna nagrzewać deskę sedesową o ergonomicznym kształcie. Funkcja mycia, czyli najważniejszy element toalety myjącej, to w przypadku obu modeli przełomowe, rewolucyjne osiągnięcie inżynieryjne.

**GEBERIT**



Pietra Convessa od Tubadzin to kolekcja inspirowana kamieniem i naturą, idealna do nowoczesnych wnętrz. Łączy głęboką czerń z delikatnym satynowym wykończeniem, co nadaje jej elegancji i odważnego charakteru. Płytki wykonane są w technologii S3D, która doskonale dodaje realistycznej tekstury. Kolekcja oferuje szerokie formaty i jest przeznaczona do różnych pomieszczeń, takich jak łazienki i kuchnie, tworząc harmonijne, stylowe aranżacje. **TUBADZIN**

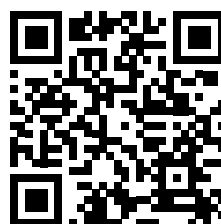


Twoja łazienka. Taka jak chcesz.

 Bernstein Polska

 bernstein.polska

 bernstein-badshop.com/pl



# Zacznijmy od podstaw

Niezaprzeczalnie nad drzwiami i podłogami należy się zastanowić przed rozpoczęciem urządzania wnętrza.

Jakie deski położymy i co zamontujemy między pomieszczeniami, zadecyduje o powodzeniu aranżacji.

tekst **Monika Utnik**

Kolekcja podłóg DECO LINE wyprodukowana jest ze szlachetnego drewna dębowego z warmińsko-mazurskich lasów. W skład kolekcji wchodzi dwuwarstwowa deska Pure Forest, która charakteryzuje się gęstym usłojeniem oraz nietypowym kolorem. Piękne wybarwienie okładziny idzie w parze z wytrzymałością. **DLH**



Deskę MP-99 wykonano z rodzimego drewna – dębu naturalnego. Ta odmiana surowca jest chętnie wybierana z wielu względów. Jednym z nich jest jego ponadprzeciętna wytrzymałość. Piękno tej drewnianej podłogi podkreśla sposób jej wykończenia. Deska MP-99 została poddana procesowi lekkiego szcztokowania, co uwypatniło jej usłojenie, sęki, naturalne pęknięcia, a także układ włókien. Kropką nad i jest wykończenie tej deski za pomocą delikatnie przyciemnionego oleju. Takie niemal surowe drewno będzie przepiękną ozdobą każdego pomieszczenia, nadając mu ekskluzywny charakter. **MARCHEWKA**



Wbrew pozorom klasyczne drzwi dobrze  
wpasowały się w to loftowe wnętrze.



PIRUE to tzw. drzwi pivotowe, znane również jako drzwi obrotowe, które zrewolucjonizowały dotychczasowe postrzeganie wejścia do budynku. Łączą w sobie niestandardowe podejście techniczne do zawiasów, funkcjonalność, estetykę i unikatowy design. Drzwi są finalistą plebiscytu Dobry Wzór 2024. **WIŚNIEWSKI**

Model drzwi DRE Nestor 1 to doskonała propozycja dla miłośników klasyki i elegancji. Ramowe skrzydło w nowym kolorze Sabio idealnie wpasuje się w stonowane, stylowe aranżacje. Dodatkowo eleganckie frezy wokół płycin podkreślą charakter aranżacji. **DRE**



PORTA HIDE model 1.1 w kolorze Oliwka

## © **TWÓRZ MOŻLIWOŚCI**

Wybierz drzwi wewnętrzne w Twoim ulubionym kolorze!





Kolekcja PORTA VECTOR PREMIUM. Model V jest niebanalny, bo ma złote klamki. Został wykonany w lakierze UV Premium Plus w kolorze Kaszmir z ościeżnicą z odwrotną przylgą. PORTA

## Cisza i spokój z drzwiami PORTA

W dzisiejszych czasach, kiedy hałas zewnętrzny i wewnętrzny wpływa na komfort życia, odpowiednia izolacja akustyczna staje się kluczowym elementem w projektowaniu wnętrza. Drzwi wewnętrzne lokalowe z odpowiednim wypełnieniem oraz dodatkową uszczelką opadającą mogą znacząco poprawić jakość akustyczną pomieszczeń. Pakiet Akustyczny PORTA, dostępny w promocyjnej cenie 188 zł, to rozwiązanie dla osób ceniących ciszę i spokój. W skład pakietu wchodzi wypełnienie z płyty wiórowej otworowej oraz uszczelka opadająca, które razem mogą poprawić akustykę wewnątrz nawet o 30%. To najatrakcyjniejsza oferta na rynku, która zapewnia skuteczną izolację akustyczną. Obniżenie akustyki o 30% ma wiele korzyści. Przede wszystkim redukcja hałasu sprawia,

że pomieszczenia stają się bardziej komfortowe do pracy, nauki czy odpoczynku. Cisza i spokój sprzyjają relaksowi i regeneracji, co jest niezwykle ważne dla zdrowia psychicznego i fizycznego. Dzięki zastosowaniu Pakietu Akustycznego PORTA można również poprawić jakość snu. Mniej hałasu w sypialni oznacza głębszy i bardziej regenerujący sen, co przekłada się na lepsze samopoczucie i zdrowie. W biurach redukcja hałasu może zwiększyć produktywność pracowników, zmniejszając stres i poprawiając koncentrację. Podsumowując, obniżenie akustyki o 30% dzięki drzwiom PORTA to inwestycja w komfort, zdrowie i efektywność. To rozwiązanie, które przynosi korzyści zarówno w domach, jak i w miejscach pracy czy nauki. Dzięki temu każdy może cieszyć się ciszą i spokojem, niezależnie od otoczenia.

## ZDANIEM EKSPERTA



### Magdalena Jakóbiak

Kierownik Działu Promocji Produktu PORTA

# Marchewka®

SCHODY • PODŁOGI • WNĘTRZA



Realizacja w hotelu Glar w Wiselce

tel. +48 71 397 01 94 · kom. 513 184 515 · [schody@marchewka.pl](mailto:schody@marchewka.pl)

[www.marchewka.pl](http://www.marchewka.pl)

## Przestrzeń relaksu i gościnności

Naroznik Diverso III to więcej niż mebel wypoczynkowy – to centralny punkt salonu, który zaprasza do relaksu i wspólnego spędzania czasu. Jego przemyślana konstrukcja oferuje wyjątkowy komfort siedzenia dzięki zastosowaniu wysokiej jakości sprężyn i pianek w siedziskach. Diverso III, z jego elegancką linią i możliwością transformacji w wygodne łóżko, staje się idealnym rozwiązaniem dla tych, którzy cenią sobie praktyczność bez kompromisów na rzecz estetyki.

[www.unimebel.pl](http://www.unimebel.pl)

# Premiery

Produkty, technologie i wydarzenia,  
które warto znać.

opracowanie Robert Pieńkowski



## Dla prawdziwego gracza

JBL Quantum 50 C to przewodowy douszny zestaw słuchawkowy do gier z adapterem USB-C. Technologia realistycznego dźwięku JBL QuantumSOUND Signature i JBL QuantumSOUND Signature z certyfikatem Hi-Res. Stworzone z myślą o urządzeniach mobilnych, są też zgodne ze wszystkimi platformami. Technologia Twistlock™ zapewnia komfort i stabilność podczas długich sesji użytkowania.

[www.pl.jbl.com](http://www.pl.jbl.com)

## Cicha moc

OMNIREs prezentuje innowacyjną technologię SILENT POWER™, dostępną w miskach toaletowych OTTAWA. To przełomowe rozwiązanie łączy wyjątkową skuteczność splukiwania z minimalnym zużyciem wody, oferując jednocześnie wysoki komfort użytkowania i pełną dyskrecję.

[www.omnires.com](http://www.omnires.com)



### Zjawiskowa delikatność

Lampa Pumpkin zachwyca formą i otula delikatnym, równomiernym światłem, bez efektu rozproszonych cieni.

[www.nowodvorski.com](http://www.nowodvorski.com)



### Doskonała czystość

Pralka Haier X11 HW100-BD14397U1S to niezwykle nowoczesne urządzenie, które charakteryzuje się stylowym designem i najwyższą klasą energetyczną A. Zastosowane w niej technologie wspomagane sztuczną inteligencją ułatwiają codzienne obowiązki i sprawiają, że pranie jest idealnie czyste i pachnące.

[www.haier-europe.com/pl\\_PL/x-series-11/](http://www.haier-europe.com/pl_PL/x-series-11/)

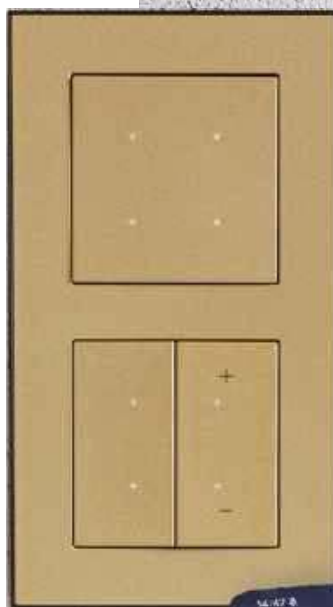
### Dźwięk perfekcji

JBL Tune Beam 2 to bezprzewodowe słuchawki dokałowe z funkcją redukcji hałasu. Do 48 godzin wyjątkowego dźwięku JBL Pure Bass Sound z technologią JBL Spatial Sound. Ergonomiczna oraz odporna na wodę i kurz konstrukcja. Technologia Smart Ambient, by odciąć się od świata lub wybrać, jak wiele dźwięku z otoczenia chce się słyszeć. Personalizacja brzmienia w aplikacji JBL Headphones z funkcją Personi-Fi 3.0.

[www.pl.jbl.com](http://www.pl.jbl.com)



zdjęcia materiały prasowe



### Bądź królem światła!

Simon GO to doskonale rozwiązanie dla osób ceniących wygodę i nowoczesne technologie w domu. Dzięki darmowej aplikacji i sterownikom można z łatwością kontrolować oświetlenie, rolety oraz inne urządzenia, korzystając z klawisza łącznika, urządzeń mobilnych, takich jak smartfony i tablety, a także sterowania głosowego. Rozwiązanie to umożliwi włączenie, wyłączenie, rozjaśnienie i ściemnianie światła, oferując pełną elastyczność i intuicyjne zarządzanie. Dzięki Simon GO, można w pełni zautomatyzować i uprościć codzienne czynności!

[www.simon-go.pl](http://www.simon-go.pl)



Grudzień 2024 - Styczeń 2025 121

Centralnym punktem salonu jest vintage'owy kominek z trawertynu, który w świątecznej odsłonie zyskuje nowe oblicze – udekorowany girlandami, figurkami i świecącymi lampionami staje się niemal dosłownie domowym ogniskiem, wokół którego toczy się bożonarodzeniowe życie.







Strefa telewizyjna w każde Świąta staje się gwiazdkowym kinem domowym. – Wskakujemy w luźne ubrania, prażymy popcorn i włączamy jakąś świąteczną komedię – mówi Paweł.  
Dywan: Louis De Poortere

**O**tulony świątecznym blaskiem lampek i zapachem choinki dom pod Poznaniem już na pierwszy rzut oka emanuje ciepłem i gościnnością. Położony na malowniczej działce z widokiem na jezioro jest miejscem, gdzie estetyka spotyka się z funkcjonalnością, a tradycja z nowoczesnością. Wraz z właścicielami, Kamilem i Pawłem, oraz projektantką wnętrz Katarzyną Mor zaglądamy do tego świątecznego królestwa. Ta dopracowana przestrzeń o powierzchni 220 metrów kwadratowych na parterze zawiera salon połączony z jadalnią i kuchnią, trzy sypialnie, dwie łazienki, gabinet, garderobę, a na stumetrowym poddaszu znalazło się miejsce na dwa duże studia, łazienkę oraz skrytkę. – Ten dom to nie tylko miejsce do życia, ale także przestrzeń otwarta na ludzi. Choć na co dzień mieszkają tu tylko dwie osoby, można tutaj przyjmować mnóstwo gości – mówi Katarzyna.

A czy jest w roku jakiś lepszy czas na wspólne świętowanie niż Boże Narodzenie? – Od kiedy kupiliśmy dom, tętni on życiem i na co dzień, i od świąt. Bardzo często gościmy nasze rodziny oraz przyjaciół, więc inaczej nie może być także w tym magicznym okresie Gwiazdki – przyznaje Kamil. – Przez kilka świątecznych dni nasz dom pełni funkcję rodzin-

nego portu, a my z Pawłem bardzo lubimy rolę gospodarzy. Co roku spotykamy się tu w gronie rodziców, rodzeństwa, bliskiej rodziny. Często wpadają do nas także sąsiedzi czy przyjaciele, a całe Świąta przeciągają się czasem aż do Nowego Roku – opowiadają panowie domu o swoich zwyczajach. – Każdy z naszych gości wnosi coś od siebie – jedni odpowiadają za świąteczne potrawy, inni za oprawę muzyczną czy pakowanie prezentów – każdy ma swoją rolę.

Kamil i Paweł wkładają całe serce w przygotowania do Świąt. Co roku wybierają coraz większą choinkę – w tym sezonie drzewko mierzy aż cztery metry! – Ponieważ mam klientów, którym dekoruję domy, czasami nasz własny ubieramy już dużo szybciej i wtedy trzeba włączyć piąty bieg – mówi Kamil. – Jako osoba zajmująca się home stagingiem, aranżacją domów i eventów staram się co roku znaleźć inny motyw przewodni Świąt – czasami wybieram klasykę, a czasami szukam bardziej niestandardowych rozwiązań. Na pewno jednak zawsze przychodzi to bardzo naturalnie. W tym roku króluje czerwień i motyw kraty. – A moja rola? – Paweł dodaje z uśmiechem. – Odpowiadam za muzykę, wybór wina i pomoc przy drabinie. To nasz wspólny rytuał, który zaczyna się na początku grudnia, by dom był gotowy Boże Narodzenie.



Luna, ukochany pupil panów domu, co roku otrzymuje świąteczne podarunki od całej rodziny. – Ponieważ nasz pies godzinami uwielbia biegać po ogrodzie, w tym roku otrzyma zimową kamizelkę, która pozwoli jej spędzać na zewnątrz więcej czasu także zimą – zdradza Kamil.

– Projektując wnętrza, zawsze staram się zostawić miejsce na świąteczną metamorfozę – mówi projektantka.

Wyrazisty podział na strefy relaksu i jedzenia sprawia, że przyjmowanie gości – czy to na wspólną ucztę, czy też na kanapowe plotki – zawsze okazuje się sukcesem.







Prowadząca na piętro balustrada zmienia się w Święta w bogato i pięknie udekorowane „pnącze”.



Nie tylko ogromne okna rozjaśniają ten dom.  
Świąteczne wieczory przy niezliczonych lampach  
i świetlnych girlandach są naprawdę wyjątkowe.

## Klasyka z nieoczekiwanym twistem – to chyba najlepiej opisuje, do czego wspólnie dążyliśmy – przyznaje projektantka.

Ta świąteczna metamorfoza była przez projektantkę brana pod uwagę już na etapie projektowania domu. – Przestrzeń na choinkę, gniazdko na oświetlenie i miejsca do przechowywania dekoracji – to wszystko zostało uwzględnione od początku. Właściciele uwielbiają zmieniać aranżacje sezonowe, więc zadbałam o to, by dom nadał za ich pomysłami – mówi Katarzyna i dodaje: – Zawsze zależy mi na tym samym: aby spać marzenia, zachcianki i potrzeby właścicieli w spójną funkcjonalną całość z zachowaniem harmonii i kompozycji tak, żeby wewnątrz odzwierciedlało indywidualny charakter jego mieszkańców.

W Boże Narodzenie dom staje się centrum rodzinnego życia. Gospodarze co roku organizują „świąteczną olimpiadę” – serię zabaw, które angażują wszystkich gości. Przy pianinie siada też zawsze siostrzeniec Pawła, by wspólne kolędowno

nie wypełniało wieczory magią. – Uwielbiamy tę bożonarodzeniową krzątaninę i atmosferę. Mama Pawła przygotowuje barszcz według babcińskiego przepisu, natomiast mój tata jest mistrzem dań rybnych. Reszta rodziny odpowiada za pakowanie prezentów i gwiazdkową oprawę muzyczną – opowiada Kamil. Dom pachnie piernikami i świeżo smażonym karpem. I choć panowie domu lubią klasyczne dania w nowoczesnym wydaniu, to jednak – jak sami przyznają – nic im nie zastąpi tradycyjnego barszczu z uszkami oraz pierogów z kapustą i grzybami.

Ten dom pod Poznaniem to miejsce, gdzie magia świąt wypełnia każdą przestrzeń. Dopracowany w najdrobniejszych szczegółach projekt, rodzinne tradycje i otwartość gospodarzy sprawiają, że święta Bożego Narodzenia tutaj to naprawdę niezapomniane przeżycie! 🎄

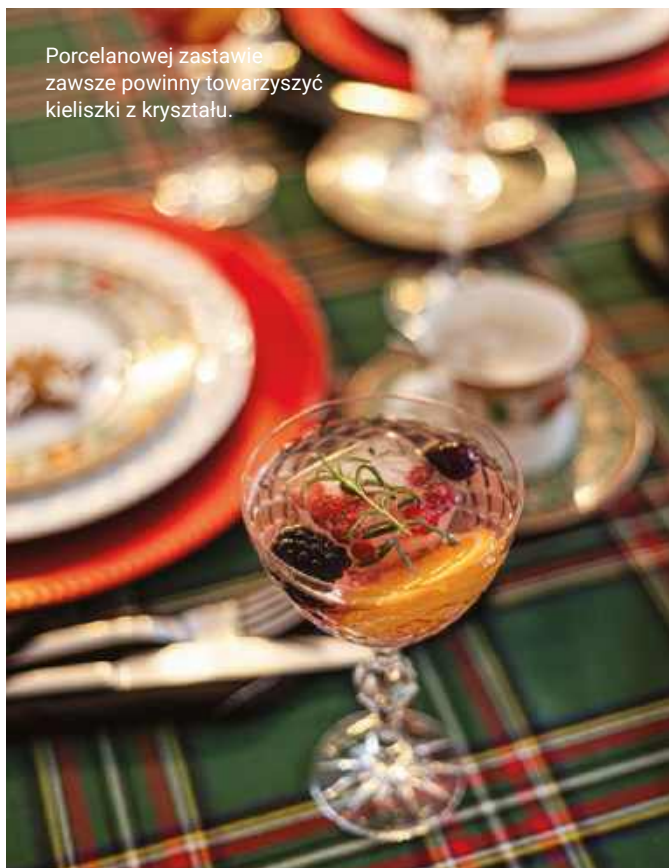
Jedną z tradycji tej rodziny jest to, że nikt nie może odejść od stołu, dopóki nie spróbuje każdej potrawy. Zastawa to Tirschenreuth, Bavaria, seria Buon Natale.







Na wygodnych krzesłach Nopp od Fameg można siedzieć godzinami, co szczególnie się sprawdza podczas wigilijnej kolacji. Obrus z Home & You.



Porcelanowej zastawie zawsze powinny towarzyszyć kieliszki z kryształu.



Piękna zastawa stołowa jest jednym z kluczy do udanego przyjęcia świątecznego.

Centralnym elementem gwiazdkowej uczyty jest zjawiskowy tort zamówiony w Republice Słonecznej, która mieści się na poznańskim Grunwaldzie.

Stół jadalniany przygotowany na przyjęcie rodziny i przyjaciół zachwyca dbałością o detale.





Wyspa kuchenna jest naprawdę imponująca. Nic dziwnego – w Święta krząta się wokół niej cała rodzina. Przy niej ustawiono hokery Bouchon-SB, którego siedziska wykonano z naturalnego korka. Blaty Siquartz.

Klasyczny wystrój kuchni z nutą złotego twistu idealnie wpisał się w oczekiwania gospodarzy. Fronty kuchenne SAS, uchwyty Viefte Graf.



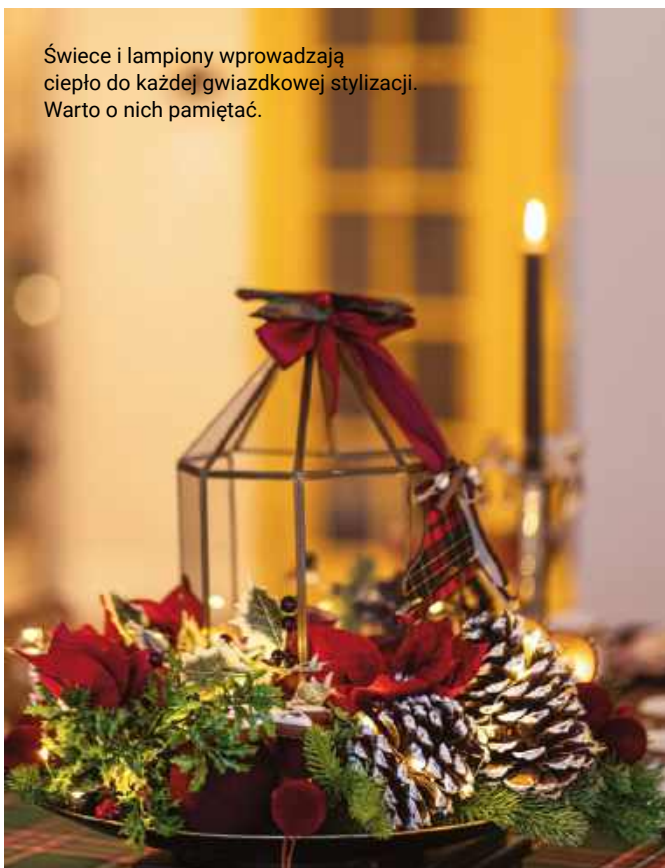
Na antresoli witają gości dwie grafiki – portrety panów domu. To prezent Pawła dla Kamila z okazji ich piątej rocznicy. Autorka Martyna Stęszewska.



Panowie domu przykładają ogromną wagę do każdego detalu świątecznej dekoracji. Roślinne dekoracje z [www.jucca.pl](http://www.jucca.pl).



Świece i lampiony wprowadzają ciepło do każdej gwiazdkowej stylizacji. Warto o nich pamiętać.



Misa na orzechy to nieodłączny element świątecznej aranżacji. Tutaj udekorowana jeleniem z Action.



Salon o powierzchni ponad czterdziestu metrów kwadratowych doświetlony jest trzema oknami zamkniętymi w łukach. Nad narożną sofą zawieszono „Triumf śmierci” Bartosza Czarneckiego inspirowany dziełem Pietera Breughla. Klasyczne, zabytkowe wnętrze przełamane zostało ciekawą kompozycją stworzoną ze stolików kawowych na metalowych nogach. Nowoczesnym akcentem są również fotele z początku XX wieku z giętych metalowych rurek.




# Zabytek i zbytek

Oto opowieść o tym, jak architekt nowoczesnych budynków zakochał się w historycznej kamienicy. I o tym, że apartament w owym budynku stał się domem dla sztuki.

projekt **Katarzyna Dziurdzia-Innes, Fernando Tapia**  
zdjęcia **Marcin Grabowiecki**  
stylizacja **Eliza Mrozińska**  
tekst **Monika Utnik**

Odlew rzeźby z brązu Amedeo Modiglianiego „Dziewczyna z grzywką” stanął na wprost wejścia do salonu. Niewielu wie, że artysta, znany głównie z malarstwa, był również rzeźbiarzem.





Kolekcja właścicieli  
złożona jest przede  
wszystkim z obrazów  
kilkunastu pokoleń  
polskich artystów.

Złote wazony na stoliku  
kawowym kontrastują z ogólnie  
przyjętą estetyką apartamentu.  
We wnętrzach dominują  
czarne elementy zestawione  
z bielą ścian i sztukaterii.



Nad częścią sofa znalazł się mroczny dyptyk: „Kompozycja” Pawła Zaręby – artysty, który pomimo swojego wieku (około 55 lat) nadal pozostaje nieodkryty. Na lewo od drzwi wisi „Abstrakcja” Józefa Hałasa. Kilka miesięcy temu prace niezującego już artysty zakupiło jedno z najważniejszych muzeów we Francji – Centre Georges Pompidou. W przedpokoju z kolei wisi obraz Bogusława Szwacza. Praca powstała w latach 50., kiedy w Polsce prawie nikt nie malował obrazów abstrakcyjnych.

**P**rzy ulicy Foksal w Warszawie od lat straszyla zaniedbana kamienica z siatką rozwieszoną na pierwszym piętrze, chroniącą przechodniów przed spadającym tynkiem. Dziś budynek jest nie do poznania – w pełni zrekonstruowany i prawdopodobnie jeden z najdroższych w stolicy. Nareszcie, bo warszawianie stracili już wszelką nadzieję, że miasto podejmie odpowiednie kroki, by go ratować. Nowa, luksusowa kamienica – istne dzieło sztuki – przyciągnęła uwagę słynnego hiszpańskiego architekta, który od lat mieszka z rodziną w Warszawie. Zwrócił się on z prośbą do Katarzyny Dziurdzi-Innes i Fernanda Tapii, projektantów wnętrz, o pomoc w urządzeniu 200-metrowego apartamentu. Zaufał im, bo od dawna się przyjaźnią. Tutaj warto wspomnieć o ciekawej historii kamienicy. Pod koniec XIX w. dawne ogrody Vauxhall – miejsce towarzyskich spotkań elity warszawskiej – zostały rozparcelowane i zamienione w długą ulicę Foksal (spolszczona nazwa Vauxhall), na której końcu znajduje się do dziś Pałac Zamoyskich. To właśnie przy tej ulicy pod numerami 13 i 15 berliński architekt Artur Otton Spitzbarth wznosił w latach 1895–1898 dwa wy-

jątkowo okazałe domy o eklektycznych, bogato zdobionych fasadach i oknach elewacyjnych z równie obfitymi w dekoracje gzymsami. We wnętrzach kryły się luksusowe klatki schodowe wyłożone marmurem, pięknie rzeźbione balustrady schodów, przebogate stiuki i polichromie na sufitach.

Wielkim nakładem środków, korzystając ze skromnych dokumentów i historycznych zdjęć, przy pomocy wielu rzemieślników i sztukatorów, dawną kamienicę udało się przywrócić do życia. Apartamenty mierzą nawet 4 metry wysokości. W budynku mieszczą się garaż podziemny, windy, strefa SPA z sauną, jacuzzi i salą fitness oraz taras widokowy z barem.

Mieszkania są równie wystawne jak przed laty. W apartamentach naszych bohaterów zrekonstruowano przebogate gzymsy nad drzwiami, kolumny korynckie, szlachetny parkiet w kwadraty karo oraz wielobarwne polichromie na suficie.

Z taką wiedzą o kamienicy, jej historii i procesie rekonstrukcji weszli do wnętrza Katarzyna wraz z ekipą budowlaną. I się zaczęło! Mimo że pomieszczenia były w pełni wykończone i tak naprawdę wystarczyłoby tylko ciekawie je zaaranżować, projektantka zdecydowała się na przeróbki.

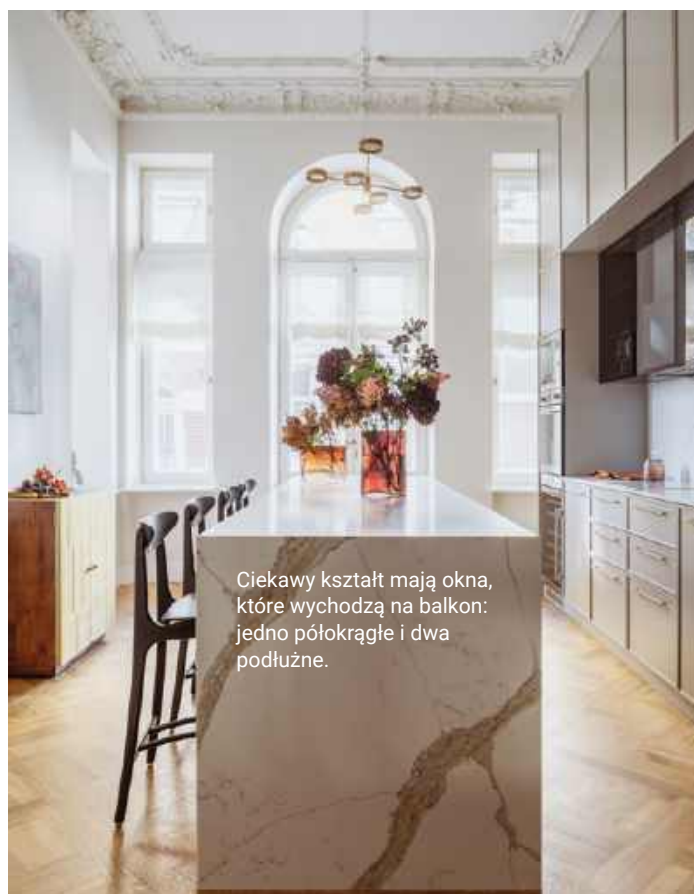
## Zabytkowe sztukaterie mają niemal teatralny charakter.

Kompozycję z luster na ścianie jadalni potęguje ilość światła, które wpada do kuchni przez okno balkonowe. Meble, lampy i dodatki reprezentują zróżnicowane odstony modernizmu, od form kubicznych po organiczne.





W szklanych szafkach kuchennych nie tylko pięknie odbija się światło wpadające przez okna, ale również sztukaterie nad drzwiami.



Ciekawy kształt mają okna, które wychodzą na balkon: jedno półokrągłe i dwa podłużne.



Właściciele nie chcieli wyrywać przestrzeni z kontekstu. To zdjęcie dobrze ilustruje dialog starego z nowym. Autorem abstrakcji nad stołem jest Marcin Jasik.



„Portret Diany” Bogusława Szwacza został znaleziony przez spadkobierców na strychu. Delikatny w barwach kontrastuje z komodą o agresywnych frontach.

## W mieszkaniu przewijają się nowoczesne czarne akcenty złagodzone polichromią na suficie. Tworzą one ciekawy kontrapunkt dla klasycznej sztukaterii.

Od razu zauważyła, że wychodząca na dziedziniec kuchnia jest skąpo doświetlona. Pomyślała, że warto byłoby zmienić układ mieszkania: kuchnię przenieść na drugą stronę apartamentu oraz wyburzyć częściowo ścianę dzielącą ją od salonu i jadalni. Wiązało się to oczywiście z wymianą instalacji, co dodatkowo nastroczało problemów podczas rozmowy z konserwatorem zabytków. Bo zanim podjęto się pracy, należało zapytać o pozwolenie i przygotować mnóstwo dokumentów.

– Na miejscu dawnej kuchni powstało kino domowe z przepastną kanapą. Oprócz tego stanął tu między innymi okrągły stół, przy którym w czasie dużych przyjęć siadają do posiłku dzieci – opowiada projektantka.

Pomysł na aranżację wnętrz podsunęły Katarzynie historyczne stiuki i polichromie zestawione z rzeźbami i malarstwem XX wieku. Mimo że właściciel projektuje zwykle nowoczesne budynki, zakochał się w starej kamienicy, ale nie chciał, by miesz-

kanie urządzić historycznymi meblami. Poprosił, żeby zgrabnie połączyć stare z nowym.

Zabytkowe fasady kontrastują więc łagodnie z wnętrzami nowoczesnymi. Paleta barw jest raczej stonowana, ale czasami pojawiają się mocniejsze akcenty, które stanowią swoisty kontrapunkt. Tkaniny dekoracyjne i tapicerskie sprowadzone przez Fernanda z Hiszpanii są niejako kontynuacją barw występujących na płótnach. Bo jednym z bohaterów tych wnętrz jest sztuka – niesamowita kolekcja, która koncentruje się na XX wieku i stanowi przekrój przez wszystkie kierunki w malarstwie i rzeźbie tej epoki. Tak więc praca Amedea Modiglianiego spotyka się z artystami młodego pokolenia: Bartoszem Czarnieckim czy Anną Halarewicz. Popartowym pracom Wojciecha Ejsmonda towarzyszą abstrakcje Marcina Jasika, a gwaszom Bogusława Szwacza – dzieła Józefa Hałasa. Tutaj nowoczesność stworzyła bardzo udany związek z przeszłością. 🗨️

Ciepły nastrój jadalni  
współtworzy mięsisty  
gobelin. Można na nim  
dostrzec postać  
byka, zwierzęcia  
odgrywającego  
ważną rolę w kulturze  
ojczyzny pana domu.





Zasłony w pasy jeszcze bardziej wydłużają pomieszczenie. Sypialnia ma ponad trzy metry wysokości.



„Walka Syrenki” to cykl gwaszy Bogusława Szwacza. Projektantka „pożyczyła” z niego wodnisty błękit i złamaną czerwień na zagłówek, zasłony, poduszki i kapy.



Niewielu jest w Polsce artystów, którzy karierę rozpoczynają od sukcesów za granicą. Wśród nich jest Marcin Jasik, który namalował obraz „Abstrakcja”.



Stylistyka łazienki jest  
szykowna. Opiera się  
na oszczędnym stylu  
i dużym formacie  
marmurowych płytek.

Szklaną konstrukcję kabiny prysznicowej oraz  
strefy WC wykonano ze szkła witrażowego. Jego  
faktura łączy się z wzorem marmuru.  
Na ścianach zawisły przedwojenne  
akwaforty z widokami Warszawy.

Minimalistyczny design, wysokiej jakości meble od renomowanych włoskich marek, takich jak Baxter, Maxalto, Poliform i Rimadesio, oraz świadomy dobór materiałów podkreślają luksusowy charakter wnętrza.



# *Pod niebem* **Katowic**

Z okien tego apartamentu rozciąga się panorama miasta, a sama aranżacja wnętrza, autorstwa architektek Weroniki Król i Marty Żebrowskiej-Wojczuk z pracowni mow.design, świetnie wpisuje się w okalający budynek industrialny krajobraz.

projekt oraz dobór sztuki **mow.design studio**  
zdjęcia **Tom Kurek**  
stylizacja **Anna Salak**  
opracowanie **Anna Grużewska**



Przemysłane pomieszczenia utrzymane są w stonowanej kolorystyce brązów i szarości.




Dbałość o praktyczne rozwiązania widoczna jest również w układzie przestrzennego regału Poliform, który idealnie eksponuje zarówno książki, jak i elementy dekoracyjne.



Apartament miał nie tylko pełnić funkcję miejsca zamieszkania, ale także służyć jako prywatna galeria. Wśród eksponowanych obiektów znalazła się szklana praca „Wiatr”, ręcznie formowana przez Ireneusza Kilińskiego.

**W**łaściciele apartamentu to małżeństwo, które prawdziwie kocha sztukę. Para od lat z zaangażowaniem kolekcjonuje obrazy oraz rzeźby i właśnie to zamiłowanie wyznaczyło kierunek dla całej aranżacji. Proces projektowy rozpoczął się od starannego wyboru i zakupu dzieł, które miały stać się centralnym punktem kompozycji. Nieprzypadkowo na miejsce zamieszkania wybrano apartament w sercu Śląska – regionie, z którym właściciele są silnie związani zarówno osobiście, jak i zawodowo. Dodatkowo, lokalizacja mieszkania na osi kultury, w której znajdują się takie instytucje jak Muzeum Śląskie, Międzynarodowe Centrum Kongresowe (MCK) oraz Narodowa Orkiestra Symfoniczna Polskiego Radia (NOSPR), doskonale harmonizuje z ich zamiłowaniem do sztuki. Apartament miał nie tylko pełnić funkcję miejsca zamieszkania, ale także służyć jako prywatna galeria, gdzie mogliby cieszyć się swoimi zbiorami sztuki, w otoczeniu, które w pełni odzwierciedla ich pasje. Apartament usytuowany na ostatnim piętrze 11-piętrowego budynku w samym sercu Katowic ma ok. 226 m kw. przestrzeni. Z jego okien rozciąga się panorama miasta, a sama aranżacja wnętrza, autorstwa architektek Weroniki Król i Marty Żebrowskiej-Wojczuk z mow.design, świetnie wpisuje się w ten krajobraz, korespondując z architekturą sąsiadujących budynków autorstwa Medusa Group.




Już na etapie układu funkcjonalnego precyzyjnie rozmieszczono tu poszczególne dzieła sztuki, akcentując główne osie komunikacyjne oraz subtelnie dzieląc przestrzeń funkcjonalną na strefy nadające wnętrzu głębi.



Architektki Weronika Król i Marta Żebrowska-Wojczuk z mow.design odpowiedzialne były również za wybór dzieł sztuki, które są podstawą kompozycji tego wyjątkowego wnętrza.

Przestrzeń została zaprojektowana w sposób umożliwiający swobodną komunikację między poszczególnymi strefami. Szklana przegroda Rimadesio oddziela salon od jadalni, zachowując jednocześnie wrażenie przestronności.






Gładkie fronty szafek pozbawione uchwytów nadają kuchni minimalistyczny charakter, jednocześnie zapewniając jej funkcjonalność. Dzięki temu przestrzeń wydaje się czysta, uporządkowana i gotowa na każde wyzwanie kulinarne.

Duże okna wpuszczają tu naturalne światło, które łagodzi nieco ciemne tonacje i podkreśla jakość użytych materiałów.

Serce kuchni stanowi wyspa z blatem z naturalnego kamienia wykonana przez specjalistów Marmur Dulemba. Pełni zarówno funkcję roboczą, jak i miejsca spotkań – subtelnie podzielona na część do przygotowywania posiłków i część barową. Cztery nowoczesne hokery Eforma w ciemnym wykończeniu podkreślają jej wielozadaniowość. Oświetlenie techniczne pochodzi od firmy Labra, lampa nad wyspą jest z marki Luceplan.

Apartament składa się przestronnej strefy dziennej z częściowo wyodrębnioną jadalnią, kuchnią oraz dwiema prywatnymi sypialniami z przynależnymi im łazienkami i garderobami. Przestrzeń została zaprojektowana w sposób umożliwiający swobodną komunikację między poszczególnymi strefami. Szklana przegroda Rimadesio oddziela salon od jadalni, zachowując jednocześnie wrażenie przestronności. Dbałość o praktyczne rozwiązania widoczna jest również w układzie regałów Poliform – przestronnych, idealnie eksponujących zarówno książki, jak i elementy dekoracyjne. Minimalistyczny design, wysokiej jakości meble od renomowanych włoskich marek, takich jak Baxter, Maxalto, Poliform i Rimadesio, oraz świadomy dobór materiałów podkreślają luksusowy charakter wnętrza. Realizacja mow.design doskonale ilustruje, jak umiejętnie harmonizować nowoczesne, ponadczasowe trendy w designie z potrzebami codziennego życia. Przemyślane pomieszczenia, utrzymane w stonowanej kolorystyce brązów i szarości, tworzą spójne tło dla prezentowanej sztuki, która jest nieodzownym elementem tego projektu. Apartament poświęcony jest kolekcji polskiej sztuki współczesnej, której dzieła, autorstwa m.in. takich klasyków awangardy jak Ryszard Winiarski, Stefan Gierowski, Leon Tarasewicz czy Jerzy Nowosielski, swoją niepowtarzalnością nadają wnętrzu osobisty i wyjątkowy charakter. 

Każdy element kuchni Poliform został zaprojektowany z myślą o użytkowniku. Pojemne szafki i szuflady zapewniają mnóstwo miejsca do przechowywania, a nowoczesne sprzęty AGD Miele dyskretnie wpisują się w minimalistyczną aranżację.



Sypialnia zachwyca swoją wyważoną estetyką i starannością w doborze detali. Architektki umiejętnie połączyły stylowość ciemnych tonacji z przytulnością, tworząc wnętrze idealne do wypoczynku i regeneracji.



Obie łazienki idealnie łączą surowość współczesnego designu z atmosferą luksusowego SPA.



To miejsce, które nie tylko zachwyca estetyką, ale także zapewnia komfort i relaks na najwyższym poziomie.

Ciemne drewniane panele ściennie za zagłówkiem, stworzone przez firmę Estima, stanowią doskonałe tło dla nowoczesnego designu. Centralnym punktem sypialni jest nisko osadzone łóżko od IWC Home o szerokim tapicerowanym zagłówku. Starannie dobrane tekstylia – miękkie narzuty, poduszki w różnorodnych fakturach – wzmagają klimat szczególnej przytulności i ciepła.



# Architekci i projektanci

Oto autorzy realizacji prezentowanych na łamach naszego magazynu



**Rafał Gajec**

[www.gajecstudio.com](http://www.gajecstudio.com)



**Miłostawa  
Gulbinowicz**

[classicinteriorsgulbinowicz.pl](http://classicinteriorsgulbinowicz.pl)



**Kamińska  
Stańczak Design**

[www.kaminskastanczak.pl](http://www.kaminskastanczak.pl)



**Joanna  
Kiryłowicz**

[www.joannakirylowicz.com](http://www.joannakirylowicz.com)



**Klinika Wnętrz  
Łukasz Nowak**

[www.klinika-wnetrz.com](http://www.klinika-wnetrz.com)



**Marta Kwiecień**

[www.martakwiecien.pl](http://www.martakwiecien.pl)



**MIKOŁAJSKAstudio**

[www.mikolajskastudio.pl](http://www.mikolajskastudio.pl)



**Minterior pracownia  
architektury wnętrz  
Marzena  
Miszczyk-Brzozowska**

[www.minterior.pl](http://www.minterior.pl)



**Musiał Studio  
Agnieszka  
Musiał-Chmielnik**

[www.musialstudio.pl](http://www.musialstudio.pl)



**NORMY  
Małgorzata  
Krokocka**

[www.normystudio.pl](http://www.normystudio.pl)



**Palladio Interiors  
Maria Rosaria  
Boccuni**

[www.interiordesign-palladio.com](http://www.interiordesign-palladio.com)



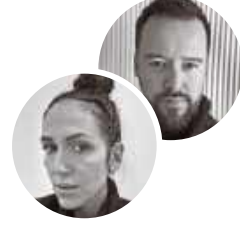
**Pracownia p:am  
Piotr Pamięta**

[www.piotrpamieta.com](http://www.piotrpamieta.com)



**Sqała  
Interior Design**

[IG/sqala\\_design](http://IG/sqala_design)



**The Wall pracownia  
architektury  
Patrycja Śliż,  
Jakub Flisiak**

[www.thewallarchitektura.pl](http://www.thewallarchitektura.pl)



**WZ Studio**

[www.wzstudio.pl](http://www.wzstudio.pl)

W tym wydaniu zaprojektowali dla nas:



PRAWDZIWA BAJKA

STRONA 122

## Katarzyna Mor

[morstudioarch.pl](http://morstudioarch.pl)

MOR studio to niewielka pracownia z wieloletnim doświadczeniem. Z uwagą wsłuchujemy się w potrzeby klientów. Kreujemy unikatowe przestrzenie zgodne ze stylem życia inwestorów. W procesie projektowym analizujemy wiele drobnych aspektów począwszy od sposobu gotowania, oglądania telewizji po wieczorne rutyny. Te wszystkie drobne rzeczy składają się na przyjazne środowisko do mieszkania.



ZABYTEK I ZBYTEK

STRONA 138

## Katarzyna Dziurdzia-Innes, Dziurdzia Projekt

[www.dziurdziaprojekt.eu](http://www.dziurdziaprojekt.eu)

Architektka wnętrz z 15-letnim doświadczeniem. Absolwentka Wydziału Architektury Wnętrz ASP w Krakowie, gdzie studiowała także malarstwo. Wiedzę zdobywała również w Design-skole w Kopenhadze i w Royal Danish Academy. Pierwszy własny projekt wnętrza zrealizowała na nowojorskim Manhattanie.



POD NIEBEM KATOWIC

STRONA 148

## mow.design

[mow.design](http://mow.design)

Weronika Król i Marta Żebrowska-Wojczuk z mow.design to dynamiczny duet architektów, których portfolio obejmuje realizacje wnętrz w prestiżowych lokalizacjach, takich jak Złota 44 czy Foksal 13/15. Wierzą w siłę dobrego designu. Tworzą kompleksowe projekty wnętrza, skupiając się na detalu, formie i jakości.

od redakcji



Rosenthal

Legendarny serwis „Maria” gości na stołach już od ponad 100 lat, a idealnym uzupełnieniem tego klasycznego zestawu z porcelany są dodatki z linii „Maria Kryształowa”. Praktyczne szklanki, salatory czy kieliszki dodają aranżacjom lekkości i blasku.  
[www.rosenthal.pl](http://www.rosenthal.pl)

Święta jak z b

*Dekorujemy dom najpiękniejszym de  
oraz... magią prawdziwej miłości.*

# Prenumerata

Cieszysz się darmową dostawą • subskrypcję online dostajesz GRATIS!

Zaprenumeruj Czas na Wnętrze już teraz, a **wraz z prenumeratą otrzymasz w prezencie** wyjątkową kryształową szklankę Rosenthal z linii „Maria Kryształowa”! Cena rocznej prenumeraty drukowanej (10 numerów) z prezentem od Rosenthal wynosi 199,00 zł.

Oferta ważna do ukazania się numeru 02/25 lub do wyczerpania zapasów.

**Zamów prenumeratę z kryształową szklanką od Rosenthal na stronie [www.UlubionyKiosk.pl](http://www.UlubionyKiosk.pl)**

Na stronie [www.UlubionyKiosk.pl](http://www.UlubionyKiosk.pl) znajdziesz też inne opcje prenumeraty i e-prenumeraty Czasu na Wnętrze.

**A**

AGATA  
www.agatameble.pl

AHMAD TEA  
www.ahmadtea.pl

ARCHICOM COLLECTION  
www.m7apartamenty.pl

ARGON  
www.argon-lampy.pl

AURA CANDLES  
www.auracandles.pl

BANG & OLUFSEN  
www.bang-olufsen-cee.com

BERNSTEIN  
www.bernstein-badshop.com

BIOBIDET  
www.biobidet.pl

**C**

CANDY  
www.candy.pl

CHODZIEŻ  
www.porcelana.pl

CONSTEEL APARTMENTS  
www.consteel-apartments.eu

COSTWAY  
www.costway.pl

**D**

DEANTE  
www.deante.pl

DECORA  
www.decora.pl

DLH  
www.dlh.pl

DOMOTEKA  
www.domoteka.pl

DOVRE  
www.dovre.com.pl

DRE  
www.dre.pl

DURAVIT  
www.duravit.pl

DYSON  
www.dyson.pl

**E**

ELECTROLUX  
www.electrolux.pl

ELICA  
www.elica.com

ELKAMINO  
www.elkaminodom.pl

ERNEST RUST  
www.rust.pl

EZVIZ  
www.ezviz.com

**F**

FALMEC  
www.falmeccpolska.pl

FERRERO ROCHER  
www.ferrero.pl

FRANKE  
www.franke.com

**G**

GEBERIT  
www.geberit.pl

GIERA DESIGN  
www.gieradesign.pl

**H**

H&M HOME  
www.hm.com

HAIER  
www.haier-europe.com

HANS GROHE  
www.hansgrohe.pl

**I**

IKEA  
www.ikea.com

IROBOT  
www.irobot.pl

**J**

JAF  
www.jaf-polska.pl

JASNO  
www.jasnoshutters.pl

JBL  
www.jbl.pl

JUAN  
www.juan.pl

**K**

KÄRCHER  
www.kaercher.com/pl

KERNAU  
www.kernau.com

KONTAKT-SIMON  
www.kontakt-simon.com.pl

KROSNO  
www.krosno.com.pl

KRUPS  
www.krups.com.pl

**L**

LAMINAM  
www.laminam.com

LEIER  
www.leier.pl

LEROY MERLIN  
www.leroymerlin.pl

LG  
www.lg.com

LOBERON  
www.loberon.pl

LOFTLIGHT  
www.loftlight.pl

LUBIANA  
www.porcelana.pl

LUXUM  
www.luxum.pl

**M**

MAISON BERGER PARIS  
www.lampeberger.com.pl

MARCHEWKA  
www.marchewka.pl

MAX KUCHNIE  
www.maxkuchnie.pl

MIELE  
www.miele.pl

MILONI  
www.miloni.pl

MIUFORM  
www.miuform.com

MORE MADAM  
www.moremadam.pl

MURASPEC  
www.muraspec.pl

**N**

NEW TRENDY  
www.newtrendy.pl

NOWODVORSKI  
www.nowodvorski.com

**O**

OCHNIK  
www.ochnik.com

OMNIREN  
www.omnires.com

ONLYBIO  
www.onlybio.life

**P**

PARADYŻ  
www.paradyz.com

PEKA  
www.peka.pl

PLISYLUX  
www.systemplis.pl

PORTA  
www.porta.com.pl

PTAK WARSAW EXPO  
www.warsawhome.eu  
www.lightexpo.pl

**R**

RADAWAY  
www.radaway.pl

RAD-POL  
www.rad-pol.com.pl

RAW DECOR  
www.rawdecor.pl

ROCA  
www.roca.pl

ROSENTHAL  
www.rosenthal.pl

RUSSELL HOBBS  
www.russellhobbs.com

**S**

SAMSUNG  
www.samsung.com/pl

SHARP  
www.sharpconsumer.pl

SONOS  
www.sonos.com

STADLER FORM  
www.stadler-form.pl

**T**

TEEKANNE  
www.teekanne.pl

TESCOMA  
www.tescoma.pl

THERMOMIX  
www.vorwerk.com

TUBĄDZIN  
www.tubadz.in.pl

**U**

UNIMEBEL  
www.unimebel.pl

**V**

VELUX  
www.velux.pl

VERLE HOME  
www.verle-home.com

VESTEL  
www.vestel-poland.com

VORWERK  
www.vorwerk.com

VOSTER  
www.voster.pl

**W**

WESTWING  
www.westwing.pl

WISAN  
www.wisan.pl

WIŚNIEWSKI  
www.wisniowski.pl

**Y**

YANKEE CANDLE  
www.yankeecandle.pl

**Z**

ZARA HOME  
www.zarahome.com

**Redaktor naczelna**  
Anna Grużewska  
anna.gruzewska  
@czasawnetrze.pl

**Redaktor prowadzący**  
Robert Pierkowski  
robert.pienkowski  
@czasawnetrze.pl

**Redaktor**  
Monika Utnik  
monika.utnik  
@czasawnetrze.pl

**Korekta**  
Michał Gniazdowski

**Opracowanie graficzne i DTP**  
Jakub Tarnowski  
jakub.tarnowski@avt.pl

**Obróbka kolorystyczna zdjęć**  
Kinga Malec

**Redaktor prowadząca portal**  
Agnieszka Żuber  
agnieszka.zuber@avt.pl

**Traffic manager**  
Agnieszka Zdichowska  
agnieszka.zdichowska@avt.pl  
tel. 22 257 84 68

**Dział reklamy**  
reklama@czasawnetrze.pl

Anna Brzywczy  
anna.brzywczy  
@czasawnetrze.pl

Małgorzata Cichecka  
malgorzata.cichecka@avt.pl

Dorota Chrząszcz  
dorota.chrzaszcz@avt.pl

Iwona Fijewska  
iwona.fijewska@avt.pl

Katarzyna Minda  
katarzyna.minda@avt.pl

**Prenumerata**  
prenumerata@avt.pl  
tel. 22 257 84 22  
(godz. 10.00-14.00)

**Kolportaż**  
Paweł Gago  
Joanna Marcinkowska  
joanna.marcinkowska  
@avt.pl  
tel. 22 257 84 29

**Adres redakcji**

Czas na Wnętrze  
ul. Leszczynowa 11  
03-197 Warszawa  
tel. 22 257 84 68

Redakcja nie ponosi odpowiedzialności za zamieszczone na łamach pisma Czas na Wnętrze treści reklamowe oraz artykuły promocyjne.

**Wydawca**



AVT – Korporacja Sp. z o.o.  
ul. Leszczynowa 11, 03-197  
Warszawa  
tel. 22 257 84 99,  
fax 22 257 84 00  
www.avt.pl



**Drukarnia**  
Walstead Central Europe



Wydawnictwo AVT  
Korporacja sp. z o.o. należy  
do Izby Wydawców Prasy



# Smak *życia*

Gdy swoje siły połączą marki tak znakomite jak Rosenthal, znany z najwyższej klasy porcelany, oraz Swarovski, słynący z dekoracyjnych kryształów – efekt może być tylko jeden. To arcydzieło w postaci kolekcji „Signum”!

tekst Anna Grużewska



„Signum” to kolekcja, której znakiem rozpoznawczym jest biżutyjny akcent w postaci uchwytów przy dekielkach oraz powtarzający ich formę motyw dekoracyjny oparty na kształcie ośmiokąta. ROSENTHAL.PL

**E**ft współpracy dwóch wielkich marek o podobnie długiej tradycji i randze w swoich dziedzinach zaowocował wyjątkowo innowacyjną zastawą stołową. To odpowiedź projektantów obu firm na pytanie: Jak „przetłumaczyć” kryształ na język porcelany? Oktagon to wyjściowy kształt w pracy z kryształem, dlatego właśnie on stał się idealną bazą do stworzenia dekoracji dla kolekcji „Signum”. Powstał w ten sposób spójny koncept o ornamentyce, która stanowi wspiane tło dla detali. Znakiem rozpoznawczym jest też symbol marki Swarovski – złoty łabędź, umiejscowiony centralnie na większości elementów. Paleta barw złożona z czterech pięknych kolorów pozwoliła stworzyć różnorodne kombinacje, odsłaniając charakter kolekcji, który najogólniej można określić jako „beztroską elegancję”. To niemal gotowy przepis na smakowanie

życia! Niezależnie od tego, czy mowa o szybkim espresso, czy rozbudowanej kolacji, każde spotkanie z linią „Signum” nabierze wyjątkowości, o czym przekonuje Giovanna Engelbert, dyrektor kreatywna marki Swarovski: – „Signum” jest propozycją nowego podejścia do upiększenia życia. Tak jak ozdabiamy biżuterią siebie, tak samo – za sprawą tej barwnej kolekcji możemy czerpać radość z dekorowania naszego życia.

Engelbert, wykształcona w mediolańskiej Accademia di Brera, współtwórczyni włoskiej edycji „Vogue”, a następnie związana z markami modowymi (Carolina Herrera, Michael Kors oraz Dolce & Gabbana), nie może się mylić. Czas więc dla nas wszystkich na tę „smakowitą” fuzję koloru i detalu! ●



**Anna Grużewska**  
Redaktor naczelna

Dziennikarka, redaktorka, miłośniczka designu

i malarstwa. Skończyła warszawską

ASP i Wydział Dziennikarstwa UW.

Ogląda sesje, wybiera przedmioty, które znajdują się na łamach gazety, poznaje ich twórców. Ceni sobie możliwość rozmowy z projektantami, poznania ich pomysłów i racji. Lubi temperować ołówki, podróżować, oglądać dzieła sztuki w wielkich muzeach i małych kościółkach.



# *Meble dla pokoleń*

Fabryka Mebli Unimebel, Jan Mucha, Ul. Kamienna 28, 63-500 Ostrzeszów, [www.unimebel.pl](http://www.unimebel.pl)



**RAD-POL**  
MEBLE STYLOWE, TKANINY

