

PAŹDZIERNIK 2024

czas na wnętrze

MAGAZYN PEŁEN INSPIRACJI

Najmodniejsze
rozwiązania

*Kuchnia dla całej rodziny,
łazienka minimalistyczna
oraz kojąca sypialnia*



Jesień zachwyca

Trendy, kolory i motywy, które rozjaśnią tę porę roku

Cena 19,90 zł (w tym 8% VAT) Indeks: 258709

ISSN 2080-9190



9 772080 919244



Numer 10/2024

WWW.CZASNAWNETRZE.PL

eprasa.pl a3635aa4e2

m7

APARTAMENTY

LUKSUS
WIELKOMIEJSKIEGO ŻYCIA
TUŻ PRZY PARKU

NOWA INWESTYCJA PREMIUM
W DYSTRYKCIE TOWAROWA22

Archicom
COLLECTION



Miele

Once a Miele,
Always a Miele.

Odwiedź Miele Experience Center

Warszawa | Łódź | Gdańsk | Gdynia
Katowice | Kraków | Poznań







· 𐌿 kalmar
· 𐌿 kalmar
· 𐌿 kalmar
· 𐌿 kalmar
· 𐌿 kalmar

CHARLESTON
Zehnder



SPLENDOR
Kalmar



SMART 10
Tubes



• Ƶ FESTIWAL

→ → 15.09.2024-31.12.2024
www.kalmar.waw.plDOBRYCH
MAREKGRZEJNIKI
OD RĘKIZ GWARANCJĄ
NAJNIŻSZEJ CENYWARSZAWA
GDAŃSK
POZNAŃ
WROCLAW
KATOWICE
KRAKÓW
STARA IWICZNANIVA
Vasco

spis treści

NA OKŁADCE

Dar miłości

Klasyczna elegancja, subtelne detale i wyjątkowa atmosfera stworzone przez architekta sprawiły, że ta willa stała się nie tylko cudownym prezentem, ale też dziełem sztuki użytkowej

STRONA 108



projekt Łukasz Nowak/Klinika Wnętrz
zdjęcia Dagmara Maroszek-Bździuch/MUFKA Fotografia

Czas na Wnętrze nie tylko na papierze

Wydanie mobilne
Ma już ponad **12 milionów**
pobranych artykułów

Portal internetowy
Mamy już ponad **200 000**
użytkowników. Znajdź nas
na www.czasnawnetrze.pl

Instagram
Obserwuj nas ponad **23 000** osób.
Dołącz do nich na [instagram.com/
czasnawnetrze](https://www.instagram.com/czasnawnetrze)

Facebook
Dołącz do **100 000** lubiących nas
na [www.facebook.pl/
czasnawnetrze](https://www.facebook.pl/czasnawnetrze)



Intrygujące połączenia

Do tego projektu architektka podeszła odważnie, wprowadzając śmiałe barwy, desenie i formy oraz zaskakując poprzez zaaranżowanie jednego wnętrza inaczej

STRONA 120



Kraina łagodności

Projektantki poświęciły wiele godzin na znalezienie spójnej gamy. Ale warto było próbować, by uzyskać doskonały wizualnie efekt oraz sztytą na miarę przestrzeń do życia

STRONA 134



W rytmie designu

Odwiedzamy mediolański dom znanej niemieckiej piosenkarki, który stał się piękną przestrzenią wypełnioną muzyką, inspiracjami i codziennym szczęściem

STRONA 146

WYJĄTKOWE DRZWI

DO KAŻDEGO WNĘTRZA



| AURIO | KASZMIR MAT

DRE



Temat numeru
Kuchenne życie
wokół wyspy
STRONA 52

tn



Trendy

Autorski wybór
modnych w tym
sezonie mebli
i dodatków
do domu



Dossier
Odmieniamy
nasze sypialnie
STRONA 70



Ciekawe rozwiązania
Jesień pod znakiem
czystego domu
STRONA 88

14 *Trendy*

Rozjaśniamy jesienne mroki
najlepszym światowym designem

24 *Lekcja stylu*

Dlaczego wnętrza prowansalskie są
tak bardzo urokliwe?

28 *Kultowy wzór*

Tajemnice kwiatowego ornamentu
zwanego w Polsce „łączką”

30 *Fenomen*

Duńska projektantka Cecilie Manz
i jej skandynawskie wartości

34 *Odkrycia*

Sofa Simon – jedno piękne
rozwiązanie wielu problemów

36 *Projektowanie*

Alena Gersonde, projektantka w firmie
Mazda, zdradza sekrety swojej pracy

38 *Wystawa*

Polski design w Holandii, czyli jak Europa
docenia nasze rodzime dokonania

42 *Sztuka*

Stefan Gierowski i Sean Scully
– niezwykły dialog dwóch artystów

44 *Rozmowa*

Dawid Wrona z Archicom opowiada
o miejscach „dobrych do życia”

48 *Architektura*

Premiera wyjątkowego albumu
„SAW – Ludzie i Wnętrza”

52 *Temat numeru*

Wyspa kuchenna to coś więcej
niż tylko trend – to sposób na życie

70 *Dossier*

Prezentujemy sypialnie, w których
odnajdziemy prawdziwy spokój

80 *Czas na zakupy*

Dzisiejsze łazienki łączą proste formy
z zaawansowanymi technologiami

88 *Ciekawe rozwiązania*

Poznajmy najlepsze rozwiązania
zapewniające czystość w domu

96 *Na czasie*

Podpowiadamy, jak wprowadzić żywą
naturę do naszych wnętrz



NOWOŚĆ

KANO, dąb KARMELOWY

DRZWI, KTÓRE INSPIRUJĄ!

Sprawdź katalog



VOSTER.PL



Czekamy na dni *mieniące się złotem*

Idzie jesień! Redakcja magazynu Czas na Wnętrze wita tę porę roku z entuzjazmem. Oto zaczyna się czas celebracji małych przyjemności.

Tak jak nie lubię słowa „jesieniara”, tak bez wątpienia kocham jesień! W redakcji magazynu Czas na Wnętrze to uczucie podziela ze mną jeszcze kilka osób. Pełni energii słonecznej, którą czerpaliśmy latem, czekamy na wirujące w niskim słońcu złote liście i gładkie kasztany, które chowamy do kieszeni. Hołd jesiennemu lśnieniu oddajemy okładką październikowego wydania.

W tym numerze wyjątkowo dużo miejsca poświęcamy naturze i jej miejscu w domu.

Po latach chyba wszyscy zrozumieliśmy, jak ważne jest mądre czerpanie z zasobów przyrody i jak istotne staje się, by w naszych domach otaczały nas naturalne materiały oraz rośliny. Jesienią więcej czasu spędzamy w naszych domach.

Kuchnie znów stają się rodzinnymi centrami dowodzenia, dlatego radzimy, jak je urządzić, by łączyły w sobie wiele funkcji. Szukając ukojenia i ocieplenia, zasywamy się w sypialniach – zobaczymy, co możemy zrobić, by były one naprawdę przytulne! I właśnie takiej jesieni życzymy – ciepłej, złotej, rodzinnej. Małe przyjemności, jak kubek aromatycznej herbaty z plasterkiem pomarańczy, potrafią zdziałać cuda!

Anna Grużewska

Anna Grużewska Redaktor Naczelna

Nasze rekomendacje




VERSACE

2 *Zrodzone w ogniu*

Dzieła mistrzów pędzla XIX oraz XX wieku przenoszone przez wykwalifikowanych artystów-rzemieślników przy użyciu specjalnych farb na niewielkie miedziane płytki i wypalane w wysokiej temperaturze to prawdziwa gratka dla entuzjastów sztuki i wyrafinowanych akcentów we wnętrzu. www.rosenthal-gallery.com

3 *Legendarna „Maria”*

Serwis zaprojektowany przez Philipa Rosenthala 100 lat temu liczy ponad 80 elementów zdobionych charakterystycznym reliefem z motywem granatowca. Co roku „Maria” zaskakuje nowościami, z których najnowszą stanowi seria kubków „Maria Alfabet” dekorowanych ozdobnym inicjałem. www.rosenthal.pl

1 *Wyjątkowy mariaż*

Trzy dekady współpracy Rosenthal i Versace to prawdziwa feeria barw i ornamentów autorstwa włoskiego domu mody, które przeniesiono na porcelanowe przedmioty codziennego użytku. Jedna forma i cały kalejdoskop wzorów to sposób, w jaki uczczono 30-lecie linii „Rosenthal meets Versace”. Trzydzieści wyselekcjonowanych dekorów ozdobiło kubki zwieńczone dekielkiem z uchwytem w formie głowy Meduzy. www.rosenthal.pl



4 *Zapach dla domu*

Francuska marka o ponad 120 latach tradycji zaskakuje różnorodnością! Lampa katalityczna opatentowana przez Maurice Bergera intryguje nie tylko praktyczną funkcją, ale także formą. W połączeniu z jedną z 40 kompozycji zapachowych odmienia wnętrze: oczyszczając powietrze, wprowadza do niego nuty paryskich perfum, wśród których bestsellerami są m.in. „Szampan”, „Biała Herbata” i „Pomarańcza z cynamonem”. www.lampeberger.com.pl



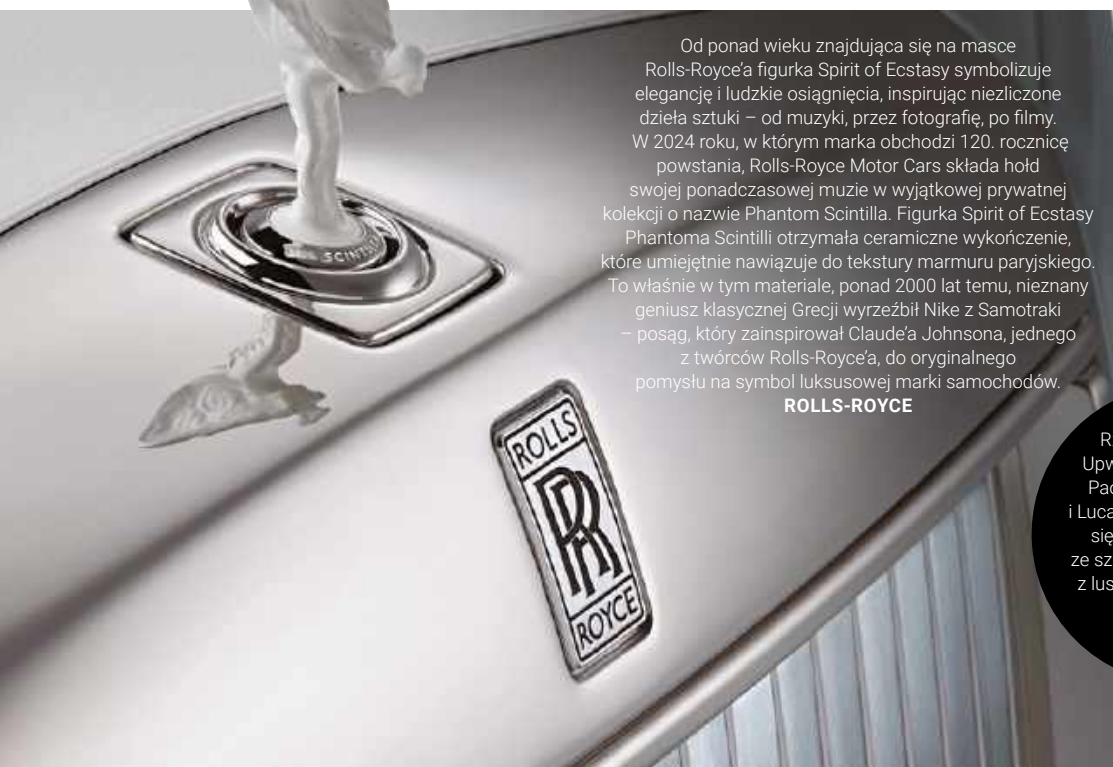
Rozjaśniamy jesień

Nie przestajemy zachwycać się nowościami. Cenyśmy zwłaszcza te premiery, które noszą dotyk ludzkich rąk, ich czułość i zaangażowanie.

wybór i tekst **Anna Grużewska**



Założony w Mediolanie w 1991 roku pierwszy w świecie concept store 10-Corso-Como powraca w nowej odsłonie. Prace remontowe miały dwojaki charakter, zarówno architektoniczny, jak i kuratorski. Dzięki temu miejsce stało się autorską platformą harmonijnie łączącą modę, design oraz kulturę stołu. **10 CORSO COMO**



Od ponad wieku znajdująca się na masce Rolls-Royce'a figurka Spirit of Ecstasy symbolizuje elegancję i ludzkie osiągnięcia, inspirując niezliczone dzieła sztuki – od muzyki, przez fotografię, po filmy. W 2024 roku, w którym marka obchodzi 120. rocznicę powstania, Rolls-Royce Motor Cars składa hołd swojej ponadczasowej muzyce w wyjątkowej prywatnej kolekcji o nazwie Phantom Scintilla. Figurka Spirit of Ecstasy Phantoma Scintilli otrzymała ceramiczne wykończenie, które umiejętnie nawiązuje do tekstury marmuru paryskiego. To właśnie w tym materiale, ponad 2000 lat temu, nieznany geniusz klasycznej Grecji wyrzeźbił Nike z Samotraki – posąg, który zainspirował Claude'a Johnsona, jednego z twórców Rolls-Royce'a, do oryginalnego pomysłu na symbol luksusowej marki samochodów.

ROLLS-ROYCE

Rzeźbiarska lampa Upward, którą stworzyli Paolo Emanuele Nava i Luca Maria Arosio, składa się z dziewięciu kulek ze szkła borokrzemowego z lustrzanym tytanowym wykończeniem.

GIORGETTI



zdjęcia materiały prasowe

Whirlpool

max
kuchnie

Zamień złotówkę NA MIKROFALÓWKĘ!

Wyposaż swoją kuchnię w nowoczesne urządzenia, które ułatwią Ci codzienne gotowanie! W promocji Max Kuchnie, kupując piekarnik i płytę indukcyjną Whirlpool, możesz zdobyć mikrofalówkę za złotówkę!

Warunki udziału:



+



=



Szczegóły oferty w regulaminie na sklep.maxkuchnie.pl

*Najniższa cena kuchenki mikrofalowej MWP 101B z ostatnich 30 dni przed wprowadzeniem promocji – 399 zł

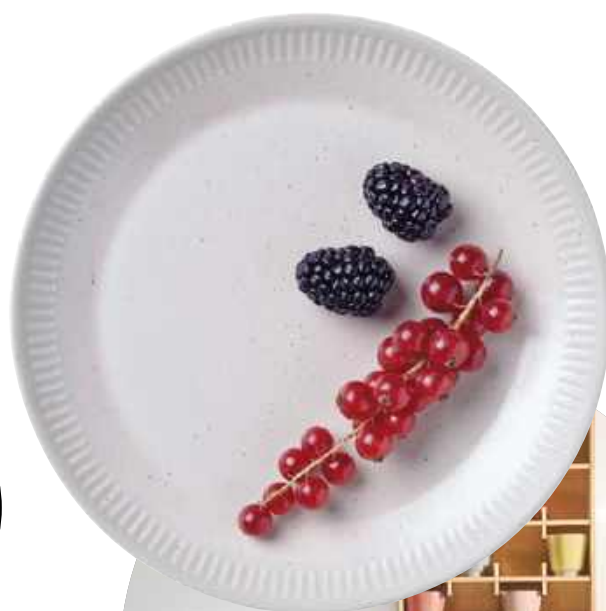
eprasa.pl/a8635aa4e2



Lampa BAZALGETTE
jest kwintesencją
stylu marki **HULE**.

*Witamy
nowe
marki,
kolekcje
i kolory!*

Meble i oświetlenie marki HULE, założonej przez Bartka Hulewicza, to kwintesencja nowoczesnego designu. Proste, eleganckie formy sprawiają, że przestrzeń staje się bardziej przemyślana i uporządkowana. Kluczową cechą tych produktów jest ich uniwersalność: doskonale komponują się zarówno w przestrzeniach publicznych, jak i prywatnych, wnosząc do nich nowoczesny charakter i estetykę. HULE nie tylko tworzy, ale także definiuje współczesne standardy wzornictwa, które łączą piękno z praktycznością. Meble i lampy HULE są wytwarzane przez lokalnych rzemieślników przy użyciu drewna, sklejk, stali węglowej oraz naturalnego linoleum. **HULE**



Wiodącym tonem nowej serii dywanów – pochodzącej z Turynu marki Battilossi – jest indygo. Ten głęboki odcień wnosi do wnętrza nutę tajemniczy.
BATTILOSSI

Nowa kolekcja zastawy stołowej Colorit zaprojektowana została tak, by towarzyszyć popularnej od lat 60. XX wieku serii Knabstrup.
STELTON





Przemień chwilę w złoty blask

Kup produkty promocyjne za min. 20 zł i zachowaj dowód zakupu.
Graj o nagrody na loteria.ferrerorocher.pl

NAMIBIA LUKSUSOWA
PODRÓŻ PEŁNA
ZŁOTEGO BLASKU

400 x 1000 zł

KARNET
JUBILERSKI



Confetteria
Raffaello

GIOTTO



**MON
CHÉRI**

Okres sprzedaży produktów promocyjnych: 18.09–31.10.2024 r. Okres przyjmowania zgłoszeń: 19.09–31.10.2024 r. Warunkiem wejścia do loterii jest zakup produktów promocyjnych w okresie sprzedaży promocyjnej za min. 20 zł na jednym dowodzie zakupu (paragon fiskalny, e-paragon, imienna faktura VAT). Produkty promocyjne uprawniające do udziału w loterii: Ferrero Rocher 100 g, Ferrero Rocher 200 g, Ferrero Rocher 300 g, Ferrero Collection 172 g, Ferrero Collection 269 g, Ferrero Rocher – czekolada mleczna nadziewana 90 g, Ferrero Rocher – czekolada biała nadziewana 90 g, Raffaello 150 g, Raffaello 230 g, Raffaello – czekolada biała nadziewana 90 g, Giotto – orzech laskowy 154,8 g, Giotto – o smaku ciastek waniliowych 154,8 g, Mon Chéri 157,5 g. Szczegóły i regulamin na loteria.ferrerorocher.pl. Organizator loterii: Red8 Advertising Sp. z o.o. z siedzibą w Warszawie. Do udziału zapraszamy osoby, które ukończyły 18 lat.

eprasa.pl a8635aa4e2



Lampa Flora pochodzi z kolekcji, w której każdy model jest unikatowy, wykonany ręcznie z materiałów z recyklingu lub w technologii druku 3D.

NO BEIGE FEELINGS

Kolekcja TERI to połączenie finezji i minimalizmu, które razem tworzą spójną i harmonijną całość. Dekor Soft Line autorstwa Anny Rudak jest minimalistyczną, lecz głęboko przemyślaną interpretacją kobiecej sylwetki. Jej subtelne kontury wydają się niemal unosić na lekkiej, jasnej płytce. Linia jest niczym pociągnięcie pędzla, wyważona, jakby ulotna, jednak wyraźnie zarysowana na beżowym tle. Tym, co wyróżnia kolekcję TERI, są nie tylko same wzory, ale również wyjątkowa faktura płytek. Satynowa powierzchnia, która delikatnie mieni się w świetle, dodaje elegancji całej kompozycji. **TUBĄDZIN**

Jedne wnętrza są jak otwarta karta – wszystko widzimy w nich za pierwszym spojrzeniem. Inne pozwalają nam się zaskakiwać nieoczywistymi połączeniami. Takie właśnie jest sąsiedztwo graficznych linii oraz pastelowych odcieni. Nie skreślajcie go z góry! Choć to zestawienie jest trudne na pierwszy rzut oka, może przynieść wnętrzom wiele satysfakcji.

Miękkość pastelowych tonów oraz surowych geometrycznych linii mogą iść razem w zaskakująco dobranej parze.

Architektoniczna lampa Libra, której ramię liczy aż 240 cm, to projekt Mauro Todesco i Emera Design. **GIORGETTI**



Dwie nasze ulubione hiszpańskie marki – producent perfum i dodatków Loewe oraz porcelany Lladro – połączyły siły, by wypuścić na rynek limitowaną serię perfum. Każda buteleczka zwieńczona jest wykonanym ręcznie porcelanowym kwiatem. **LOEWE/LLADRO**



Zmieniamy branżę architektury wnętrz

Moovin Interiors to pracownia architektoniczna łącząca projektowanie z wykończeniem wnętrz w unikatowym modelu Concierge. To nie tylko usługa, to interdyscyplinarna sztuka łącząca umiejętności takie jak kreacja, estetyka, techniczne projektowanie, project management oraz sprawdzone umiejętności realizacyjne. Ważną zaletą firmy jest prezentacja mieszkań pokazowych, dająca klientowi pełen wgląd w potencjał swojej przestrzeni. **Piękne wizualizacje to początek, sztuką jest realizacja.**





W kolekcji Patrizia Aryton Back To Office na sezon JZ24 wielką rolę odgrywają kolory. Jak kobalt, czyli królewski niebieski, który największe wrażenie robi w total lookach. Znajdziemy go na prezentowanym tutaj długim wełnianym płaszczu doubleface podkreślającym sylwetkę, zgodnym z obowiązującymi trendami wełnianym garniturze, krótkim kaszmirowym kardiganie, miękkiej, otulającej sukience ze szlachetnej mieszanki kaszmiru z wełną merynosa oraz na szmizjerce. Ubrania te można nosić razem lub miksować z innymi projektami z kolekcji. **PATRIZIA ARYTON**

Jesień to czas otulania. Owińmy się tkaninami i zapachami!



Ken Scott zasłynął jako projektant mody znany z umiłowania do kwiatowych motywów. Dziś najbardziej znane wzory jego autorstwa powracają w formie dywanów. **CARPET EDITION**



Z okazji ósmej edycji Weneckiego Tygodnia Szklą, międzynarodowego festiwalu celebrującego, wspierającego i promującego sztukę szkła, marka VENINI przedstawia nową kolekcję Paladini, którą zaprojektował francuski designer Emmanuel Babled. **VENINI**

„Wypatrzyliśmy oczy za jaskółką odlatującą. Latem stało po drogach tak upalne, tak upalne gorąco, od księżycy nad dachem było aż do głębi serca srebrzyście! Teraz serce rozsypałe po drogach leży jak liście... jak liście...” – napisała Kazimiera Iłakowiczówna w wierszu „Jesień”. Jest w jesieni pewna melancholia, ale też tysiąc okazji do tego, by serwować sobie małe przyjemności!



Wybierz się w zapachową podróż dla ciała i umysłu dzięki świecom Chesapeake Bay Candle. PEACE & TRANQUILITY to zapach, w którym kojące nuty egzotycznego jaśminu łączą się z delikatnym aromatem drzewa kaszmirowego i piżma, tworząc delikatną i relaksującą kompozycję. **YANKEECANDLE.PL**

Jeśli potrzebujemy ochrony przed nagrzewaniem, dodajmy markizy zewnętrzne VELUX. Nie zaciemniają wnętrza i nie ograniczają widoku na zewnątrz.

Okna dachowe Velux – pięknie doświetlone poddasze

Naturalne światło sprawia, że jesteśmy szczęśliwsi, zdrowsi i sprawniej myślimy. Im większa ilość światła dziennego, tym lepsze nasze samopoczucie. Nic dziwnego, że w krajach południowych ludzie częściej się uśmiechają.

Urządzając wnętrze warto sprawdzić, czy będzie dobrze doświetlone i wziąć pod uwagę, na jaką stronę wychodzą okna. Oczywiście najwięcej światła wpada przez okna usytuowane od strony południowej, natomiast okna od strony północnej dają światło rozproszone. Nie mówiąc już o tym, że od północy straty ciepła są większe, ponieważ dociera tam mniejsza ilość promieni słonecznych. Problem zaczyna się kiedy aranżujemy pokój na poddaszu. Do wnętrza powinno wpadać jak najwięcej światła dzienne, szczególnie, gdy czytamy i pracujemy. W tym przypadku najlepszym rozwiązaniem są okna dachowe Velux.

Nie każdy wie, że okna dachowe dostarczają dwa razy więcej światła niż okna wertykalne,

szczególnie wtedy, gdy zamontujemy więcej mniejszych okien, równomiernie rozłożonych na dachu, niż jedno duże. Poddasze zatem nie musi już sprawiać kłopotu. Wręcz przeciwnie, okna dachowe lepiej doświetlają pomieszczenie i są przy tym energooszczędne. Dzięki nim zaoszczędzimy również przestrzeń (będziemy na przykład mogli postawić biurko) i zadamy o swoją prywatność, bo okna dachowe można montować wysoko na suficie. Poza tym w miarę przesuwania się słońca po niebie pomieszczenie będzie pełne światła przez więcej godzin w ciągu dnia.

W bardzo słoneczne dni we wszystkich oknach dachowych Velux można zainstalować również rolety zaciemniające Velux, które są dostępne w wersjach zasilanych energią

solarną lub elektryczną do okien zamocowanych poza zasięgiem ręki.

Do wyboru są rolety zewnętrzne i wewnętrzne. Te pierwsze zapewniają optymalny komfort termiczny - w zimie poprawiają izolacyjność okna nawet o 16 proc., dzięki czemu zapobiegają stratom ciepła. Z kolei w lecie redukują one ilość wpadającego ciepła o 94 proc. Z kolei z roletami wewnętrznymi zaciemniającymi lub podwójnie-plisowanymi możemy kontrolować dopływające światło dzienne niezależnie od pory dnia. Poza tym są dekoracyjne.

Każdy jest inny i ma różne potrzeby. Ale okna dachowe Velux sprawdzają się świetnie w różnych sytuacjach, dotrzymując kroku wszelkim nowościom technologicznym.

VELUX®

magazyn trendy

„Najlepsza przestrzeń w domu to ta wypełniona naturalnymi tkaninami, w której czujemy się swobodnie i możemy wypocząć” – mówi Paula Glanc, założycielka marki Dreamcatcher, którą witamy na rynku. Cenimy przedsięwzięcia, które szanują lokalność i naturę, a ich produkty są precyzyjnie wykończone. Dreamcatcher proponuje lniane narzuty, pościelenie z guzikami z masy perłowej czy poszewki z falbanami, które nadają wnętrzu wyjątkową aurę i przytulność.

Marka Dreamcatcher powstała z zamiłowaniem do wysokiej jakości naturalnych tkanin i pięknych przedmiotów, które towarzyszą nam każdego dnia. W jej ofercie znajdują się lniane tekstylia i loungewear – wszystko szyte w lokalnych i kameralnych pracowniach oraz w zgodzie z prawdziwym krawieckim kunsztem. **DREAMCATCHER**



Przytulne tekstylia, oryginalne dekoracje i praktyczne akcesoria do celebrowania przy jesiennym stole – taka jest kolekcja HÖSTAGILLE. Wyróżnia się ona ręcznie malowanymi wzorami i naturalnymi materiałami, które nadają produktom wyjątkowy charakter. **IKEA**



UNIQLO ogłasza premierę nowej kolekcji UT (UNIQLO T-shirt), upamiętniającej wystawę KAWS + Warhol, która prezentowana jest w Muzeum Andy'ego Warhola w Stanach Zjednoczonych i w najbliższym czasie będzie podróżować po całym świecie. Nowa linia dostępna jest również w Polsce. **UNIQLO**

*Dokąd prowadzą
nas trendy?
Tylko tam, gdzie
sami chcemy!*

Najnowsze trendy wskazują na wyraźny wzrost popularności wykończeń lustrzanych w świecie architektury wnętrz. Zatem to nie przypadek, że wykończenie polerowane na lustro jest również jednym z najbardziej poszukiwanych wśród dostępnych w katalogu kuchni ze stali nierdzewnej marki **ABIMIS**.





RAW DECOR



BIZUTERIA DLA WNETRZ

AUTORSKA KOLEKCJA
MOZAIK KAMIENNYCH MARBLE ROSE



WWW.RAWDECOR.PL

Sypialnia utrzymana w lekkich pastelowych kolorach to sto procent stylu prowansalskiego. Łóżko tradycyjnie jest na kabriolowych nóżkach.

FRENCH BEDROOM



Sama słodycz

Wnętrza prowansalskie są po prostu urokliwe. Pełno w nich kwiatów i ziół, aromatów i zapachów.

tekst **Monika Utnik**

Jedzenie, dobre wino, słońce, pola lawendy. Brzmi ciekawie i sentymentalnie, ale taka jest właśnie Prowansja oraz styl, który narodził się w tym regionie. To przeciwieństwo eleganckich, egzaltowanych wnętrz Paryża. W stylistyce prowansalskiej jest przytulnie i ciepło, mimo wszechobecnej bieli. Jednak czym innym jest biel minimalistyczna typowa dla Skandynawii, a czym innym prowansalska. Ta ostatnia jest „zaciszna”, „nastrojowa” i przypomina w swoim odcieniu bitą śmietanę. Nazwa Prowansja pochodzi od łacińskiego słowa „provincia”, które było używane przez starożytnych Rzymian do określenia tej części ich imperium. Około II wieku p.n.e. region ten był jedną z pierwszych prowincji rzymskich poza Italią. Stał się sławny, kiedy zaczęli tu przyjeżdżać tacy artyści, jak Van Gogh czy Paul Cézanne. Malarzy zachwyciło wyjątkowe światło, które z mistrzostwem oddawali na swoich płótnach.

W tym typowo prowansalskim wnętrzu jeden mebel odbiega od ogólnej stylistyki – to ekskluzywny stolik kawowy z marmuru. Taki jeden element, w dodatku biały, dobrze jednak zrobi pomieszczeniu.

WESTWING



Styl soft loft to taki loft udawany.
Wnętrza, w przeciwieństwie
do przestrzeni industrialnych,
są przytulniejsze i bardziej
nastrojowe.



5 cech stylu prowansalskiego

■ Kolory

– biel, beż

■ Materiały

– drewno, wiklina

■ Tekstylia

– bawełna

■ Meble

– drewniane, przecierane

stoliki kawowe i konsolki, kredens, fotele i komody na kabriolowych nóżkach, miękka duża sofa z poduszkami, urocze sekretarzyki, meble vintage z pchłego targu

■ Dodatki

– poduszki, dzbanki, filiżanki, tablice, obrusy

i serwety z motywem ziół, saszetki zapachowe wypełnione suszoną lawendą, drobne dekoracje stylizowane na stare, żyrandole nawiązujące do pałacowych, stonowane w kolorze pledy, gliniane lub blaszane donice, kwietniki, świeczniki

Ta urocza poduszka ma typowo prowansalskie falbanki.
THE BOTTOM DRAWER



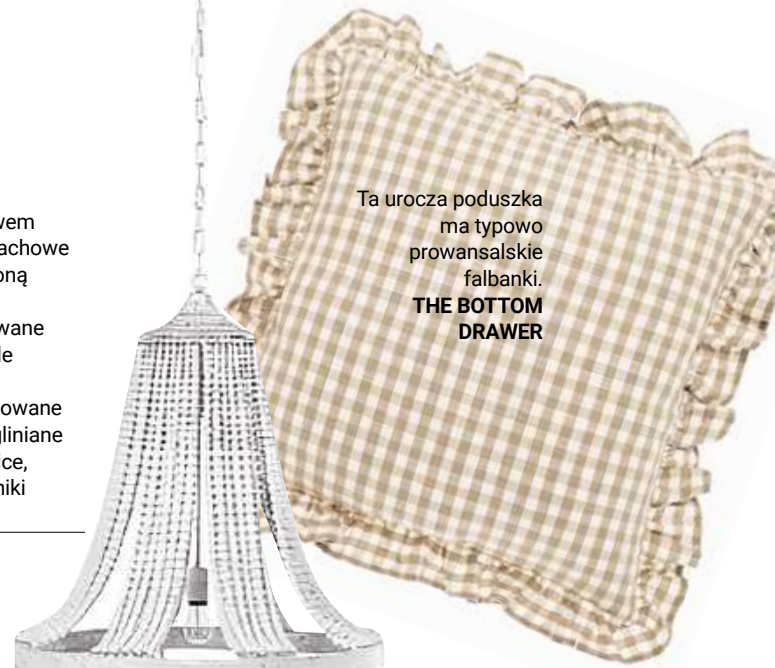
Lniane serwety mogą mieć różne wzory pod warunkiem, że będą one kojarzyć się jednoznacznie z Prowansją. **LOBERON**

Żyrandole nawiązują do tych pałacowych, lecz wykonane są z innych materiałów niż kryształy.
LA MAISON CHIC

Takie mniejsze i większe stoliki to must have każdego wnętrza w stylu prowansalskim.
LOBERON

I właśnie światło jest tym, co tak bardzo podoba nam się w stylu prowansalskim. Promienie słońca balansują na przedmiotach i kwiatach, które jak w żadnej innej stylistyce są główną ozdobą. Wśród roślin prym wiedzie oczywiście lawenda, nie tylko w postaci suszonych gałązek, ale również jako motyw przewodni poduszek, zazdrostek, dzbanków czy metalowych tablic. Nie może też zabraknąć aromatycznych ziół, jak bazylija, tymianek i oregano, posadzonych w glinianych lub blaszanych doniczkach, a często również w kwietnikach wieszanych na ścianie na zewnątrz. Suszone trawy często tworzą kompozycję w mniejszych i większych wiklinowych koszach.

Na takim kwiatowym tle rozstawione są świece o zapachu lawendy, jaśminu i piżma, przywodzących na myśl prowansalskie łąki. A to wszystko mieści się w nastrojowych, pełnych spokoju wnętrzach. Dominuje w nich drewno – na podłodze w postaci prostych dech oraz na suficie, który zdobią grube belki. Drewniane są też obowiązkowo meble, przy tym lekko przecierane. Powinien tu również pojawić się ładnie wyeksponowany kredens z przeszkloną nadstawką, fotele i miękka kanapa z wieloma poduszkami czy komódki na kabriolowych nóżkach. Pamiętajmy także o meblach i dekoracjach vintage znalezionych na strychu lub na pchlim targu, a także o dodatkach stylizowanych na stare. Na koniec przewieśmy przez poręcz krzesła lekkie i delikatny pled wyglądający, jakby spłowił w mocnym słońcu, oraz rozścielmy na łóżku narzutę w pastelowe drobne kwiaty. Bienvenue en Provence! 🍷



Lampy z beżowymi kloszami koniecznie powinny mieć drewniane przecierane podstawy.
SWEETPEA WILLOW



Sekretarzyki to obok kredensów obowiązkowe wyposażenie prowansalskich domów.
BLACK BEAR HOUSE

Drewniane stoliki nocne mają często ozdobne złote uchwyty.
FRENCH BEDROOM





Dovre ROCK 350 TB



Dovre 640 WD



Dovre BOLD300



Nowość w ofercie !

Saga 207

Generalny dystrybutor: Kominki Dovre sp.j.
Olsztyn, ul. Piłsudskiego 75 tel. 89 533 81 50

www.dovre.com.pl

Nie taki znów banał

Skromny, a uroczy, zwyczajny,
a jednak z piękną historią.
Kwiatowy ornament zwany
popularnie „łączką” występuje
w postaci drobnych kwiatków:
chabrow, maków, stokrotek.

tekst Monika Utnik

Motyw „mille-fleurs” występuje
w różnych wariacjach. Może
być przygaszony, widać wtedy
dokładnie pojedyncze kwiaty.
VICTORIA SANDERS



Polska „łączka”
w języku francuskim
to „mille-fleurs”,
czyli tysiąc kwiatów.

Wydaje się, że nie ma bardziej sztam-
powego wzoru niż kwiatowy orna-
ment. Redaktorka naczelna Miranda
Priestly w filmie „Diabeł ubiera się
u Prady” z 2006 roku podczas pla-
nowania kolejnego numeru Vogue’a odrzuca pro-
pozycję dziennikarki, wygłaszając cyniczną uwagę:
„Kwiaty? Na wiosnę? Jakież odkrywcze!”
Jednak na wiosnę czy zimą – kwiatowe wzory za-
wsze wiodły prym na tkaninach, obiciach mebli czy
arrasach, niezależnie od stylu danej epoki. Weźmy
choćby irysy, płózące się nasturcje lub wiotkie maki,
które zdobiły fasady kamienic w czasach secesji.
Wśród roślinnych motywów jest taki jeden wzór,
który na Zachodzie znany jest pod francuską nazwą
„mille-fleurs”, czyli tysiąc kwiatów, a u nas określa
się go zwyczajnie „łączką”. Ten kwiatowy ornament
jest skromniejszy od wyniosłych róż czy też ele-
ganckich peonii i bardziej pospolity na tle innych
tego typu wzorów.



Tkaniny dekorowane motywem „mille-fleurs” spopularyzowały się we wczesnym renesansie. Wtedy to w regionie Loary zaczęto wytwarzać tapiserie – w Polsce znane pod nazwą arrasów. Główna scena figuralna (zwykle o charakterze dworskim) przedstawiana była na tle tysięcy (mille) drobnych kwiatów (fleurs), wypełniających ogrody możnowładców. Miało to na celu podkreślenie majestatu i bogactwa. Najbardziej znaną taką tapiserią jest żakardowy, utkany drobnym splotem gobelin „Dama z jednorożcem”. Obecnie znajduje się on w Muzeum Cluny w Paryżu. Zaprojektował go Francuz Willem de Pannemaker dla Jeana Le Viste, którego rodzina pochodziła z Lyonu i służyła Karolowi VIII. Tło gobelinu jest usiane fiołkami, pierwiosnkami, stokrotkami i dzwonkami, czyli kwiatami łąkowymi i nietrwałymi, ale pięknymi w dużych skupiskach. Tworzą one kwietny dywan rozłożony pod stopami arystokracji, która zdaje się nie dostrzegać tego, po czym stąpa.

„Łączka” zaistniała ponownie w latach 60. XX wieku. Wzór ten nosiły wtedy zarówno młode dziewczyny, jak i dojrzałe kobiety. A dziś? Motyw powraca na tkaniny. Choć więc w języku polskim brzmi banalnie, „łączka” ma długą i ładną historię sięgającą daleko w przeszłość. Jeśli więc ktoś będzie nam złośliwie udowadniać, że trąci myszką, już wiemy, co mu na ten przytyk odpowiedzieć. 🐭

Wzór „mille-fleurs” trzeba wprowadzać oszczędnie, żeby nie stworzyć wrażenia chaosu.



Motyw „mille-fleurs” można wygłuszyć powściągliwą aranżacją reszty pomieszczenia. Ładnie wygląda tu żółta świeca – przywodzi na myśl słońce nad łąką. **ABIGAIL BORG**



Tapeta w „łączkę” wymaga kontrastu: lustro w drewnianej ciemnej ramie sprawdziło się tu idealnie. **ABIGAIL BORG**

Ciche *meble*

Funkcja, prostota, piękno – te trzy słowa najlepiej charakteryzują duńską projektantkę Cecilie Manz, która wartości skandynawskiego rzemiosła łączy z nowoczesną, oszczędną i subtelną formą.

tekst **Monika Utnik**



Stolik kawowy Airy wygląda lekko. To dzięki czystym liniom i blatowi, który niemal unosi się nad cienką stalową ramą. Dostępny jest w trzech rozmiarach i dwóch wersjach: jako półokrągła przyścienna konsolka lub wolnostojący stolik kawowy. **MUUTO**



Krzesło Monolit. „Chciałam, aby było to kompaktowe siedzenie, zaprojektowane jak szybki szkic, bez zbyt wielu szczegółów” – mówi Cecilie Manz.
FRITZ HANSEN

Projekty Cecilie Manz nie mogą „hałasować” ani „sprawiać kłopotów”. Ma od nich bić spokój oraz cierpliwość. Powinny milczeć i być prawie niezauważalne.



Głośnik Beosound A1 wygląda jak brelok. Druga generacja projektu Cecilie jest o 7 procent lżejsza i ma nowy, dokładnie opracowany wzór otworów maskownicy, a także smuklejszą obudowę i zwężającą się podstawę. Stylowym elementem jest skórzany pasek, który ułatwia przenoszenie głośnika.

BANG & OLUFSEN

Cecilie Manz, opowiadając o swoich pracach, zwykle używa określeń: „krzesło jest ciche” albo „cichy ekspresjonizm”. – Zawsze wierzyłam, że nie powinniśmy się bać robić czegoś, co jest ciche, czegoś, co nie polega na tworzeniu hałasu – mówi projektantka. Nie lubi zwracać na siebie uwagi, jest skromna, bije od niej spokój. Woli pracować w pojedynkę, zaangażować się całą sobą w projekt. Musi być sama, żeby przepracować każdy element swojej pracy. Nie potrafiłaby wyrazić uczuć, które łączą ją z projektowanym meblem. Może wynika to z jej doświadczeń z dzieciństwa. Przez większość czasu bawiła się bowiem w warsztacie rodziców, Bodil i Richarda, dwóch znanych duńskich artystów ceramików. A przecież glina też potrzebuje ciszy, milczenia i skupienia. Ta cisza naznaczyła ją na całe życie. Studio Cecilie Manz, w samym sercu Kopenhagi, podzielone jest na cztery przestrzenie, z których każda ma osobne wejście z ulicy. W pierwszym pomieszczeniu pracuje mały zespół Manz, drugi służy jako warsztat do tworzenia modeli i ich testowania. W trzecim znajduje się miejsce spotkań, gdzie omawia się projekty, oraz kuchnia, w której zespół je wspólne lunchy. Natomiast ostatnie drzwi prowadzą do warsztatu Cecilie, w którym zamyka się przed światem.



Cecilie Manz
ogranicza meble
do niezbędnych
elementów.



Stoliki kawowe Niveau 6806
mają blaty z marmuru,
a podstawę z litego
jesionu. To sto procent
skandynawskiego designu.
FREDERICIA FURNITURE

Biurko Workshop pochodzi z kolekcji o tej samej nazwie, w której skład wchodzi jeszcze stół, krzesło i ławka. Ma cechy typowe dla tradycyjnego skandynawskiego rzemiosła: funkcjonalność, powściągliwą minimalistyczną formę oraz dbałość o szczegóły widoczną w łączeniu materiałów. **MUUTO**

Inspiruje ją wszystko. Jest jak filtr, przez który przepływają tekstury i obrazy, więc trudno powiedzieć, co ją zafascynowało najbardziej. Nad każdym projektem pracuje długo, jest szczegółowa, urodzona perfekcjonistka. Przyznaje, że to żmudny proces, bo nawet małą łyżeczkę dopieszcza w każdym calu. Stara się ograniczać przedmioty do niezbędnych elementów, a to wbrew pozorom niełatwe.

Jej projekty są na wskroś funkcjonalne. Kiedy projektuje krzesło lub małą łyżeczkę, zabiera próbną wersję do domu i testuje. – Jeśli jakaś rzecz nie działa na mnie, dlaczego miałaby działać na Ciebie? A jeśli nie wygląda dobrze w moim domu, to jak może wyglądać dobrze w Twoim? – wyjaśnia. – Funkcja jest najważniejsza. Jeśli nie mogę znaleźć uzasadnienia, dobrego powodu, dla którego miałby istnieć dany produkt, to wolę się powstrzymać od jego tworzenia – mówi o swojej pracy. Dodaje też, że żaden przedmiot nie powinien komplikować życia, że musi pozostać prawie niezauważalny, archetypiczny. Tylko dzięki temu sprawdzi się w każdym miejscu i będzie użyteczny. Patrząc na jej projekty krzeseł i stołów, trzeba jej przyznać, że dokładnie tak jest. ●



Nazwa krzesła i stołu Workshop nawiązuje do warsztatu rodziców Cecilie. Meble subtelnie wtapiają się w otoczenie. „Nie zajmują prawie żadnej przestrzeni wizualnej i fizycznej” – mówi Manz. **MUUTO**



Cecilie Manz

Urodziła się w 1972 roku w Danii. Mieszka i pracuje w Kopenhadze. Ukończyła Królewską Duńską Akademię Sztuk Pięknych. Studiowała również na Uniwersytecie Sztuki i Projektowania w Helsinkach. W 1998 roku założyła własne studio w Kopenhadze. Otrzymała wiele nagród, m.in. nagrodę architektoniczną Finn Juhl (2007), Kunstpreis Berlin (2008) czy Nagrodę Kulturową Pary Książęcej. Od lat współpracuje z wieloma producentami, takimi jak submarka Bang & Olufsen B&O Play, Fritz Hansen, Fredericia Furniture, Nils Holger Moormann, Lightyears Georg Jensen Damask, Iittala oraz Muuto. Jej projekty można znaleźć w stałych kolekcjach MoMA oraz Designmuseum Danmark. „Moja praca zawsze kręciła się wokół prostoty, procesu dążenia do czystych, estetycznych obiektów” – mówi.



Ławka Workshop powstała z sosny czarnej. To jeden z ulubionych materiałów Cecilie Manz. Projektantka uważa, że jest on jednocześnie miękki, lekki i ciepły. **MUUTO**

Pora zaprosić Simona do domu

Oto jedna odpowiedź na wiele problemów.
Sofa Simon pomoże nam się zrelaksować,
wyspać i przechować to, co trzeba.

tekst Anna Grużewska

Częścią kolekcji jest puf, który doskonale komponuje się z sofą. Mieści on pojemne miejsce do przechowywania, a oprócz siedziska z powodzeniem posłuży jako stolik.

zdjęcia materiały prasowe Miuform



Podłokietniki Simona – smukłe o dynamicznym kształcie – zostały obite tkaniną z ozdobnymi guzikami z naturalnego drewna.



Głównym wyróżnikiem sofy Simon jest Miu Comfort, innowacyjny system rozkładania ze zintegrowanym materacem nawierzchniowym.

Sofa Simon zapewnia komfort milionom Polakom. To rozwiązanie problemu wygodnego spania w niewielkich wnętrzach!

Marka Miuform znana jest z dbałości o intrygujące detale oraz wysokiej jakości i funkcjonalności przystępnych cenowo mebli. Tym razem stworzyła wyjątkową kolekcję idealną do niewielkich wnętrz – Simon. W jej skład wchodzi rozkładana sofa z miejscem do przechowywania oraz otwierany puf, który przysunięty do krawędzi kanapy może ją przekształcić w kompaktowy narożnik. Puf zawiera pojemne miejsce do przechowywania, a oprócz funkcji siedziska z powodzeniem posłuży jako stolik. Jest to idealne rozwiązanie dla tych, którzy cenią sobie elastyczność i wysoką funkcjonalność wnętrza, nawet gdy ma ono niewielki metraż. Głównym wyróżnikiem sofy Simon jest Miu Comfort, innowacyjny system rozkładania ze zintegrowanym materacem nawierzchniowym, który zapewnia doskonały komfort snu. Powierzchnia uzyskana po rozłożeniu mebla jest jednolita na obu częściach, bez uskoków czy łączeń elementów. Zastosowana tkanina materacowa zapewnia lepszy przepływ powietrza. To autorskie i innowacyjne rozwiązanie marki oraz szybkie przekształcenie sofy w łóżko sprawiają, że mebel nadaje się do codziennego spania i stanowi świetne rozwiązanie dla wszystkich, którzy szukają możliwości wygodnego snu, nawet gdy nie mają osobnej sypialni. Fakty bowiem są takie, że coraz więcej osób mieszka na coraz mniejszych metrażach. Sofa Simon ze swoją ciekawą formą, lekkością bryły oraz nawiązaniem do natury, widocznym w użytej tapicerce oraz drewnianym wykończeniu, idealnie spełnia potrzeby użytkowników niedużych mieszkań. Skrzynia na pościel i podwójne siedzisko zwieńczone wąską lamówką podkreślają wyjątkowość mebla, który docenili już specjaliści branży, przyznając projektowi liczne nagrody, w tym Must Have. 🏆



Agnieszka Moździerz Dawid Kalemba

Twórcy marki Miuform, której misją jest tworzenie dobrze zaprojektowanych, ale przystępnych cenowo mebli. Produkowane są one w rodzinnej fabryce w Wielkopolsce. To, co robią Agnieszka i Dawid, oparte jest na dużym doświadczeniu w branży. Jest także wieloletnią tradycją rodzinną – z produkcją mebli są związani od ponad 30 lat! i wydarzeń z pogranicza mody, sztuki i biznesu. Obecnie projektantka prowadzi artystyczny butik w Warszawie.

Grasz w kolory? Gram!

Dobór barw i materiałów jest dziś równie ważny w tworzeniu samochodów jak konstruowanie jednostek napędowych. O tajnikach procesu projektowego opowiada Alena Gersonde, starsza projektantka w Dziale Kolorów, Materiałów i Wykończenia marki Mazda.

tekst **Anna Grużewska**

Odcienie błękitu oraz gama szarości są coraz bardziej popularne.

Alena Gersonde, jako właścicielka samochodu Mazdy, jeszcze przed dołączeniem do zespołu doceniła wyjątkowe podejście firmy w zakresie jakości, komfortu i pozycjonowania rynkowego. Od dzieciństwa interesowała się samochodami. Pod wpływem dziadka – mechanika samochodowego – oraz ojca, grafika, jej kariera w projektowaniu dla motoryzacji wydawała się niemal przesądzona. Zaangażowanie Aleny w tworzenie niezwykłych kolorów oraz materiałów wykończenia wnętrza i kreowanie zmysłowych wrażeń z jazdy jest kolejnym potwierdzeniem determinacji marki Mazda wkładanej w rozwój poprzez kultywowanie sztuki rzemiosła i innowacji.

Jaki jest związek między kolorem lakieru nadwozia a wnętrzem samochodu?

Osobiście jestem wielką zwolenniczką holistycznego projektowania i rozwiązań, które idealnie do siebie pasują. Na przykład – gdy kolor lakieru nadwozia znajduje odzwierciedlenie w detalach wnętrza samochodu: czy to w postaci pomalowanych paneli, czy zgranych kolorystycznie przeszyci siedzeń. Ogólnie rzecz biorąc, obowiązuje nadrzędna zasada: wszystko, czego klient pragnie, jest dozwolone. Nie chcemy ograniczać indywidualnej swobody wyboru, choć istnieją pewne kombinacje kolorów lakieru nadwozia i wersji wykończenia wnętrza, któ-



Do kreowania barw, tonacji i odcieni Alena Gersonde wykorzystuje swój wyrafinowany warsztat pracy.



Wyzwanie polega na zrównoważeniu innowacji z ponadczasowymi zasadami projektowania.

Alena Gersonde jest wielką zwolenniczką holistycznego projektowania i rozwiązań, które idealnie do siebie pasują.

rych nie można zestawić w naszym konfiguratorze online, ponieważ kolidowałyby ze sobą.

Poza kolorem w jaki sposób zespół projektantów bierze pod uwagę inne materiały i tworzywa podczas tworzenia spójnej identyfikacji wizualnej modeli Mazdy?

Oprócz koloru nasz zespół projektantów starannie rozważa materiały i tworzywa, aby stworzyć jednolitą tożsamość wizualną. Dążymy do harmonijnego połączenia elementów, dbając o to, by każdy detal uzupełniał ogólny projekt samochodu. Obejmuje to przemyślany dobór materiałów zarówno do wnętrza, jak i na zewnątrz, aby poprawić wrażenia dotykowe i wizualne kierowców Mazdy.

Czy istnieją szczególne zalecenia dla różnych klas i typów pojazdów, czy też każdy kolor pasuje do każdego samochodu?

W marcu Mazda staramy się tworzyć kolory lakierów, które dobrze wyglądają na każdym modelu z naszej oferty. Na przykład Soul Red Crystal wygląda świetnie na wszystkich samochodach Mazdy. Ponadto opracowujemy kolory specjalnie dopasowane do każdego modelu. Większość pozostałych producentów prawdopodobnie robi to samo co my, z wyjątkiem wybranych, luksusowych marek, które

realizują zamówienia klientów o ekscentrycznych gustach. Mówiąc wprost, kolor lakieru nadwozia może wywoływać różne efekty, a te mogą być pożądane lub nie. Ciemne tonacje zazwyczaj sprawiają, że samochody wydają się mniejsze, co może odbierać poczucie mocy dużym SUV-om. Z kolei jasne barwy sprawiają, że pojazd optycznie wydaje się większy – dla małego samochodu może to być zamierzony efekt. W przypadku małych modeli kolor lakieru może również krzyczeć, być jaskrawożółty lub jaskrawozielony. I choć może to pasować do małego samochodu, szybko staje się zbyt wyraziste dla dużych powierzchni nadwozia.

Jako starszą projektantkę w Dziale Kolorów, Materiałów i Wykończenia, co najbardziej ekscytuje Panią w przyszłości projektowania samochodów i jakie innowacje lub trendy Pani zdaniem odegrają znaczącą rolę?

Przewiduję przyszłość, w której możemy przesuwać granice kreatywności, wykorzystując nowe materiały i technologie, aby na nowo zdefiniować estetykę w motoryzacji. Połączenie zrównoważonego rozwoju, zaawansowanych materiałów i zmieniających się preferencji konsumentów otwiera ekscytujące możliwości, a ja nie mogę się doczekać, aby dołożyć swoją kolejną cegiełkę w innowacyjne projektowanie następnych modeli Mazdy. 🌱

zdjęcia materiały prasowe



Alena Gersonde

Starsza projektantka w Dziale Kolorów, Materiałów i Wykończenia marki Mazda. Odgrywa kluczową rolę w urzeczywistnianiu filozofii barw i wzornictwa Mazdy.

Rzeczy w drodze

Wystawa polskiego
designu w Holandii
pozwala nam
z dystansu docenić
rodzime dokonania.

tekst Anna Grużewska

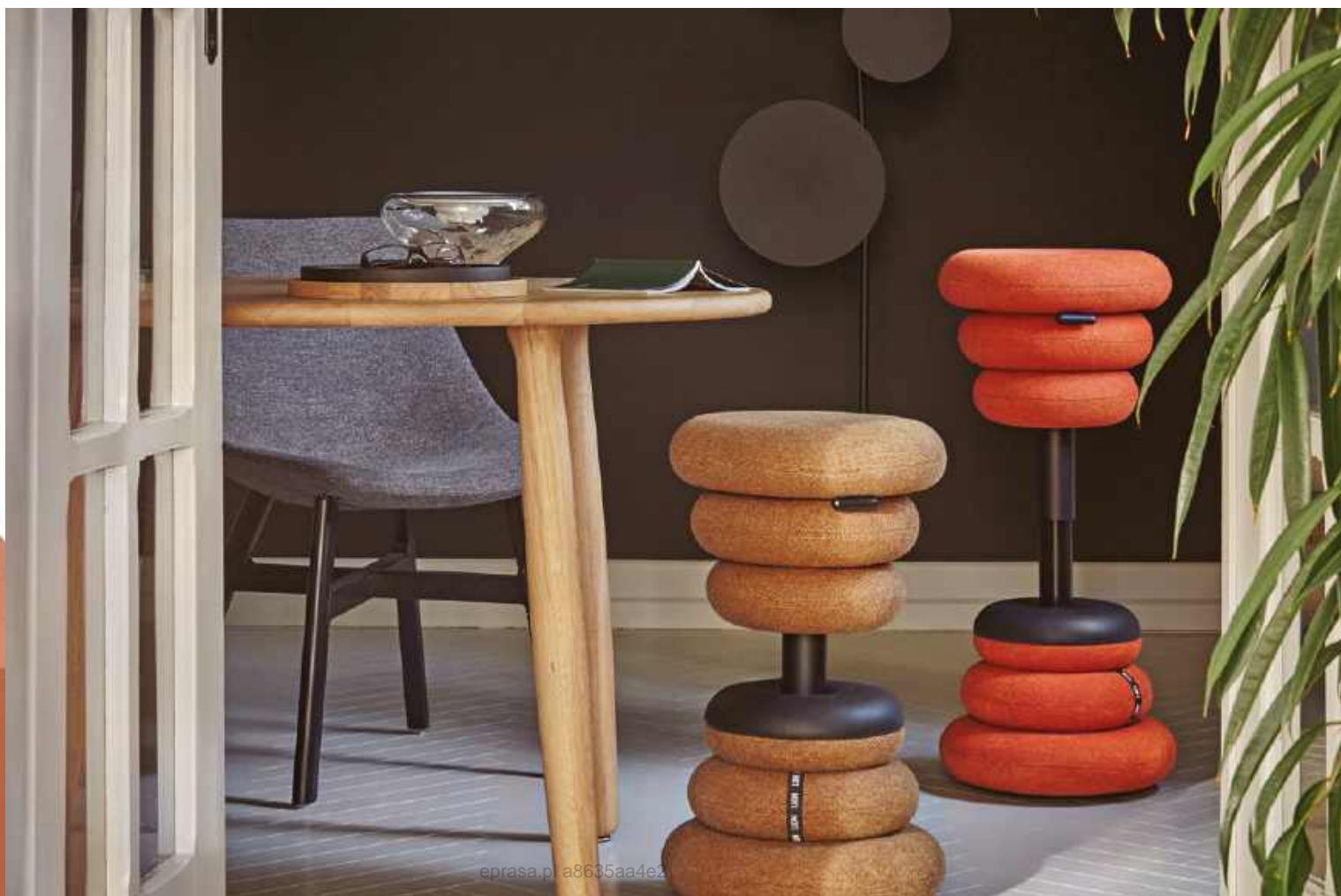


W trakcie przygotowań do wystawy Polish Job 2.0 dokonano przeglądu prawie 1000 produktów nagrodzonych w plebiscycie Must Have oraz określono, czym charakteryzuje się polska marka wzornicza.



Polish Job 2.0 to przygotowana przez Łódź Design Festival przekrojowa wystawa projektów i wdrożeń reprezentujących polską markę wzorniczą, jej charakterystykę i unikatowość. Ekspozycję będzie można oglądać podczas Dutch Design Week w Eindhoven (19-27.10.2024 r.). Prezentacja jest pretekstem do analizy współczesnego polskiego rynku, przeglądem najciekawszych produktów oraz próbą uchwycenia kryteriów identyfikujących spójność marki. W trakcie pierwszej odsłony Polish Job 2.0 podczas Milan Design Week w 2014 r. przedstawione zostały trzy powiązane ze sobą wątki: lokalność, nostalgia i innowacyjność, charakteryzujące polskie wzornictwo. Aktualna perspektywa pokazuje, że polski design poza czerpaniem z regionalnych motywów i zasobów, zabawą i przetwarzaniem wzorów z przeszłości czy próbami eksperymentowania i tworzenia nowych rozwiązań cechuje również odpowiedzialność i zaradność. Polscy projektanci coraz częściej proponują bardziej efektywne czy etyczne rozwiązania, minimalizując ilość odpadów, lub podchodzą kreatywnie do ponownego użycia istniejących zasobów podczas produkcji. Przygotowana kolekcja ukaże współczesną polską myśl wzorniczą, aktualne trendy, rozwój poszczególnych marek, ewolucję produktów i najbardziej obiecujące kierunki rozwoju designu w Polsce.

Na lewej stronie: zestaw kawowo-herbaciany OTOK, projekt Bartłomiej Pawlak, Łukasz Stawarski (Pawlak & Stawarski), produkcja Zakłady Ceramiczne „BOLESŁAWIEC” Sp. z o.o., po prawej: Fotel RM58, projekt prof. Roman Modzelewski, produkcja VZÓR, poniżej: Banffy, projekt Klaudia Janikowska, Yuliya Neronskaya, produkcja Noti.





Polish Job 2.0 to przygotowana przez Łódź Design Festival przekrojowa wystawa polskiej marki wzorniczej.

Polish food, projekt Katarzyna Hetman, produkcja Hetman Jewelry.

W trakcie przygotowań do wystawy Polish Job 2.0 dokonano przeglądu prawie 1000 nagrodzonych produktów w plebiscycie Must Have oraz określono, czym charakteryzuje się polska marka wzornicza. Plebiscyt Must Have to jedna z najważniejszych części, z których składa się Łódź Design Festival. Od 2011 r. rada ekspertów, śledząc zmiany i nowinki polskiego designu, przyznaje znak jakości Must Have dostępnym na polskim rynku produktom, które są nowatorskie, wrażliwe społecznie, powstają w trosce o zasoby i przyciągają uwagę pomysłowością. Plebiscyt inspirował projektantów do pracy nad innowacyjnymi rozwiązaniami, a producentów zachęca do in-

westowania w design jako kluczowy element swojej strategii rynkowej. Pomimo ogromnej różnorodności krajowego designu główne wartości, którymi kierują się projektanci i producenci, skupiają się wokół pięciu przenikających się pojęć: innowacyjność, odpowiedzialność, zaradność oraz lokalność i nostalgia. Wybrana do prezentacji kolekcja odzwierciedla w znakomity sposób współczesność polskiego wzornictwa oraz kierunki jego rozwoju, niosące obietnicę ciągłego doskonalenia i świeżego spojrzenia na dominujące trendy w międzynarodowym designie, a jednocześnie łączenia tradycji i gwarancji jakości produktów. ●

NIE PRZEOCZ AUKCJI

3 października

Sztuka Współczesna.
Klasyki Awangardy po 1945,
Desa Unicum, Warszawa,
www.desa.pl

5 października

Aukcja Jesienna,
Sopocki Dom Aukcyjny,
Galeria w Sopocie,
www.sda.p

8 października

14 Aukcja Sztuki
Współczesnej,
Galeria Xanadu,
Warszawa,
www.galeriaxanadu.pl

10 października

Design. Powrót do przyszłości,
Desa Unicum, Warszawa,
www.desa.pl

12 października

Malarstwo, rysunek, grafika,
rzeźba i rzemiosło artystyczne,
Desa, Pałac Kmitów,
Kraków,
www.desa.art.pl

24 października

91 Aukcja Młodego
Malarstwa i Rzeźby,
Galeria Xanadu,
Warszawa,
www.galeriaxanadu.pl

26 października

Aukcja Sztuki Współczesnej,
Sopocki Dom Aukcyjny,
Galeria w Sopocie,
www.sda.pl

Za co cenimy polski design?

Polscy projektanci od lat zaskakują swoją zaradnością, łącząc umiejętność wykorzystywania dostępnych zasobów z niezwykłą pomysłowością. To zdolność do przekształcania wyzwań w atuty, co widać w wielu meblach, akcesoriach czy produktach codziennego użytku. Lokalność odnajdujemy w silnym osadzeniu w rodzimych tradycjach, rzemiośle i kulturze, doskonale odzwierciedlają to projekty inspirowane regionalnymi wzorami. Wielu projektantów świadomie odwołuje się również do przeszłości, umiejętnie grając elementami nostalgii, oferując odbiorcom poczucie zanurzenia się w komfortowy świat

naszego kolektywnego dzieciństwa, dzięki czemu stare, oswojone przez nas formy zyskują nowe życie. Odpowiedzialność za środowisko i społeczeństwo stała się już nieodłącznym elementem projektowania, co przejawia się z kolei w poszukiwaniu ekologicznych materiałów, zrównoważonych procesów produkcyjnych oraz rozwiązań zaspokajających najważniejsze potrzeby zróżnicowanych grup odbiorców. Innowacja zaś, będąca motorem postępu, wynika z ciągłego dążenia do ulepszania funkcjonalności i estetyki, jak również – coraz częściej – z odważnych eksperymentów technologicznych.

Z DANIEM EKSPERTA



Michał Piernikowski,

Dyrektor Łódź Design Festival,
kurator wystawy Polish Job 2.0



VANK_CUBE, projekt Anna Vonhausen, produkcja VANK.

zdjęcia materiały prasowe

Dialog w abstrakcji

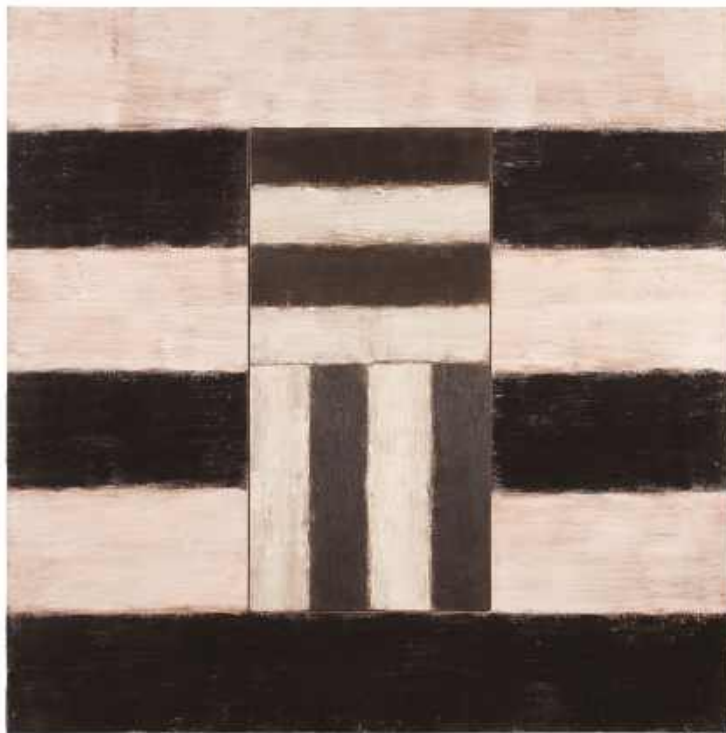
Dwa odmienne życiorysy. Dwie drogi twórcze, które łączą wspólny mianownik – malarstwo abstrakcyjne.

tekst Anna Grużewska

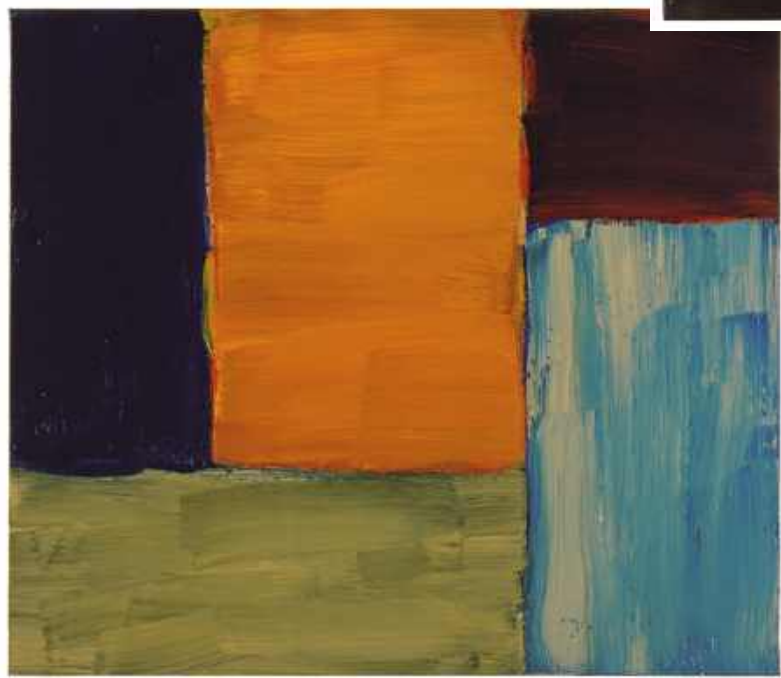
Wystawa „Beyond the Line: Stefan Gierowski i Sean Scully – od skończoności do nieskończoności; od fizyki do metafizyki” to niepowtarzalna okazja, aby zobaczyć prace dwóch artystów, którzy przez dekady kształtowali współczesne malarstwo abstrakcyjne.

Prace zaprezentowane na wystawie w Fundacji Stefana Gierowskiego w Warszawie podkreślają wspólne dążenie obu artystów do wyrażania przestrzeni, światła i koloru w sposób unikalny, będący odpowiedzią na tradycje malarstwa abstrakcyjnego. Gierowski, który był czołową postacią polskiej awangardy, i Scully, rozwijający swoje prace na scenie międzynarodowej – obaj dzielą podobną filozofię twórczą, mimo że ich artystyczne ścieżki przebiegały inaczej.

Kuratorem wystawy jest Joachim Pissarro, znany na całym świecie kurator i krytyk, który skupił się na niezależności i artystycznej wolności obu twórców. Wystawa pokazuje i podkreśla, że zarówno Gierowski, jak i Scully rozwijali swoje koncepcje, odrzucając dominujące trendy, tworząc dzieła o unikatowym charakterze i znaczeniu. ●



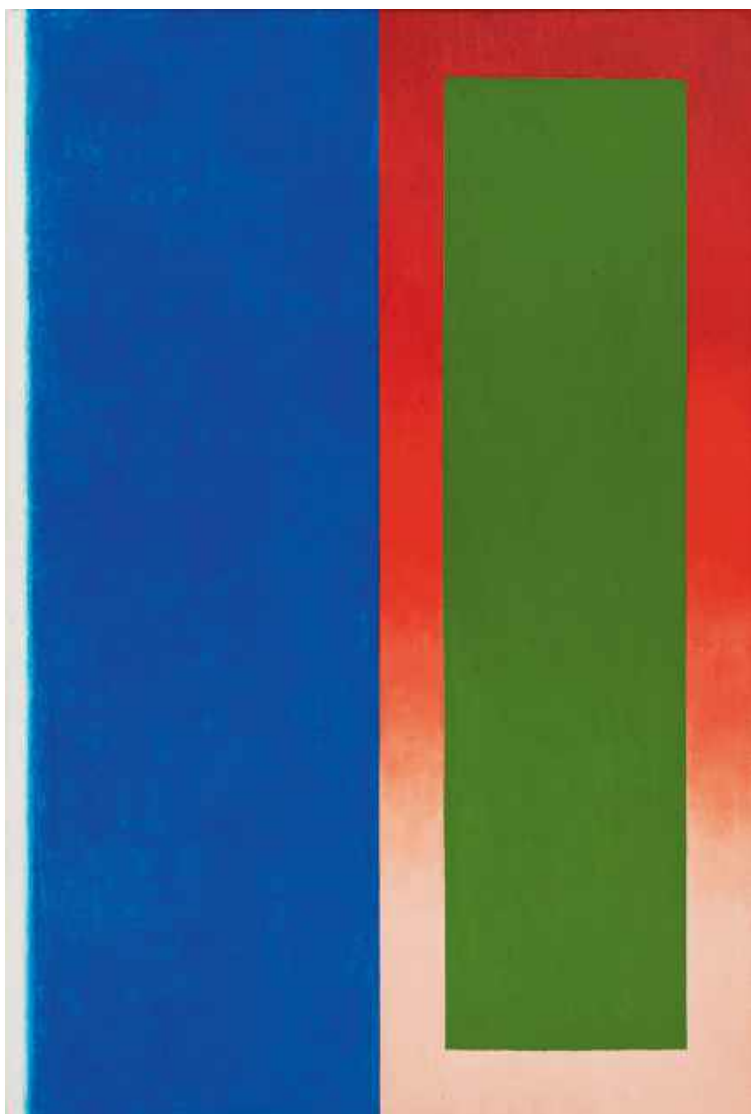
1. Sean Scully, „Empty Heart”, 1987 r.
2. Sean Scully, „Orange Blue”, 2009 r.



Sean Scully
(ur. 1945)

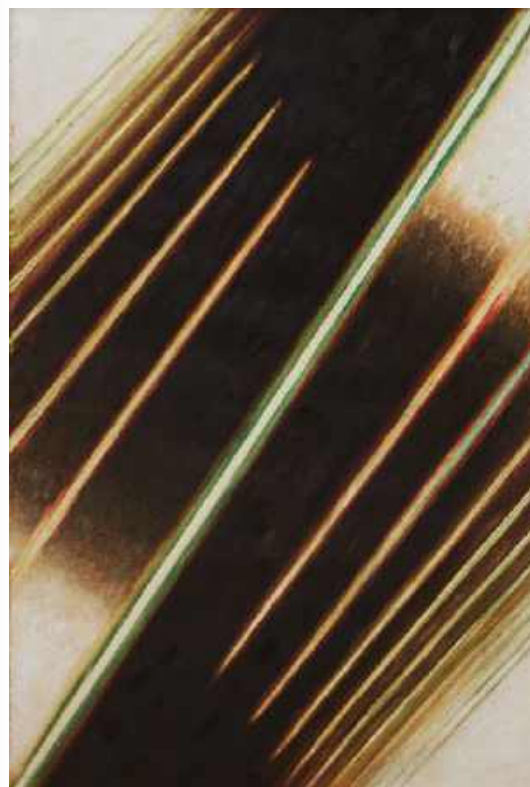
Artysta pochodzenia irlandzkiego. Jego malarstwo wyróżnia się charakterystycznymi blokami koloru, które niosą głęboką emocjonalną treść.

1



1. Stefan Gierowski, obraz DCCXXVIII, 1998 rok, olej na płótnie, 200x135 cm, fot. Adam Gut
 2. Stefan Gierowski, obraz CCXXI, 1968 rok, olej na płótnie, 120x80 cm, fot. Adam Gut
 3. Stefan Gierowski, obraz DCCXXXVIII, 1999 rok, olej na płótnie, 250x150 cm, fot. Adam Gut

2



3



Kurator wystawy, Joachim Pissarro, odkrywa głębokie powiązania między dziełami Stefana Gierowskiego i Seana Scully'ego mimo różnic dzielących obydwu artystów.



Stefan Gierowski
 (1925–2022)

Stał się kluczową postacią polskiej sztuki nowoczesnej. Jego twórczość była odpowiedzią na duchową pustkę spowodowaną dominacją socrealizmu w Polsce.

Wspólnota przestrzeni

Komfort, jakość, prestiż wyróżniają realizacje Archicom na polskim rynku mieszkaniowym. Jednak firma oferuje znacznie więcej niż tylko budynki. Ich mieszkańcom proponuje konkretny styl życia, o czym mówi jej prezes, Dawid Wrona.

tekst Anna Gruzewska

Deklarujecie Państwo, że tworzycie „miejsca dobre do życia”. Co to oznacza w praktyce?

Kreujemy i oddajemy w ręce naszych klientów nietuzinkowe inwestycje czerpiące z wartości oraz topowych lokalizacji danego miejsca, życia miasta, a także bliskości instytucji kultury, modnych restauracji oraz bogatej oferty handlowej i edukacyjnej. Charakter tych projektów doskonale wpisuje się w szerzoną przez nas koncepcję miasta 15-minutowego,

w którym kwadrans spaceru lub jazdy na rowerze wystarcza, by dotrzeć na uczelnię, do pracy, placówki medycznej, sklepu, rozrywek oraz załatwić codzienne sprawy. Nie zapominamy także o udogodnieniach na terenie projektów, które mają wspierać regenerację po trudnym dniu w pracy lub na uczelni i dobrze nastroić na wyzwania dnia codziennego. Mam tu na myśli różnorodne przestrzenie zielone z alejkami, strefami do odpoczynku, zabawy z dziećmi oraz spędzania czasu z rodziną i przyjaciółmi.

Archicom tworzy projekty w zgodzie z takimi trendami współczesnej urbanistyki, jak ekologia czy ekonomia współdzielenia.



Prawie 40-letnie doświadczenie na polskim rynku mieszkaniowym pozwoliło stworzyć nowatorski koncept gwarantujący najwyższy standard wykonania przestrzeni mieszkalnych oraz stref wspólnych.

Miejsca dobre do życia są naszą odpowiedzią na potrzeby społeczności oraz indywidualnych mieszkańców pragnących po prostu dobrze się czuć we własnym M i jego najbliższej okolicy.

Czym takie miejsca „dobre do życia” różnią się od inwestycji Premium, które też macie Państwo w swojej ofercie?

Oferowane przez Archicom projekty formatu „destinations” to przede wszystkim inwestycje wielofunkcyjne, w których cały czas toczy się życie, a przestrzenie pomiędzy budynkami, w ich wnętrzach i bliskim sąsiedztwie są spójne ze sobą oraz zaprojektowane według oczekiwań przyszłych mieszkańców i użytkowników. To coś więcej niż wyłącznie wznoszenie kolejnych obiektów mieszkaniowych czy komercyjnych. Inwestycja wpisująca się w ideę „destinations” żyje przez całą dobę, umożliwiając społeczności nie tylko zamieszkiwanie, ale także pracę, wypoczynek, rekreację, kontakt z naturą, integrację społeczną i sąsiedzką czy też nieograniczony dostęp do niezbędnych w codziennym życiu punktów handlowo-usługowych. Projekty te tworzymy w zgodzie z trendami współczesnej urbanistyki, takimi jak ekologia, ekonomia współdzielenia czy zrównoważona mobilność miejska. W ten sposób wspieramy utrwalanie prośrodowiskowych nawyków, a efekty tych działań można podziwiać w takich inwestycjach z portfolio Archicom jak Browary Wrocławskie, Łódzka Fuzja oraz poznańska Wieża Jeżyce.

Co wyróżnia Państwa ofertę Premium od innych dostępnych na rynku?

Unikatowe podejście do wyjątkowych projektów Premium w autorskiej marce Archicom Collection skupione jest



Inwestycja wpisująca się w ideę „destinations” żyje przez całą dobę, umożliwiając społeczności nie tylko zamieszkiwanie, ale także pracę, wypoczynek, rekreację, kontakt z naturą, integrację społeczną i sąsiedzką.

na elegancji w architekturze, komforcie zamieszkiwania oraz prestiżu życia. Prawie 40-letnie doświadczenie na polskim rynku mieszkaniowym pozwoliło nam stworzyć nowatorski koncept gwarantujący najwyższy standard wykonania przestrzeni mieszkalnych oraz stref wspólnych. Archicom Collection to opowieść o innowacyjnym spojrzeniu na architekturę, szacunek do historii miejsca, w którym powstaje, a także o uwielbieniu funkcjonalności poszczególnych elementów inwestycji spod znaku Premium. Debiut tej marki przypadł na stołeczny projekt Towarowa 22 i wchodzącą w jej skład przestrzeń mieszkalną nazwaną przez nas Apartamenty M7. W ramach tej inwestycji dla przyszłych mieszkańców planujemy wiele udogodnień typu strefy fitness z siłownią, sauną czy gabinetem masażu. Oprócz dbałości o zdrowie stawiamy też na inne formy relaksu i spotkań, jak klub mieszkańca, sala kinowa będąca formą klubu oscarowego czy strefa do gry w golfa oraz symulator Lamborghini.

Jakie są obecnie trendy na rynku nieruchomości Premium? Czy Państwo za nimi podążacie, czy staracie się też sami wytyczać nowe standardy w tym zakresie?

W Archicom respektujemy trendy na rynku nieruchomości, ale również wyznaczamy nowe. Pamiętamy jednocześnie o tym, że określenie Premium nie odnosi się już tylko do budynków. To przede wszystkim świetna lokalizacja gwarantująca mieszkańcom możliwość korzystania w najbliższym sąsiedztwie ze wszystkiego, co ważne w życiu codziennym. Dopelnieniem tego jest także np. odpowiedni dobór gatunków roślinności na zewnątrz, aby zieleń zachwycała przez cały rok. Stale dążymy również do kooperacji z najlepszymi producentami ekskluzywnych i ekologicznych materiałów do aranżacji wnętrz. Stanowi to filar nowego spojrzenia na każdy detal projektu oraz jego zaskakujący design. Wszystko po to, aby w pełni być wiernym zasadzie: „Mieszkać luksusowo i czerp z życia pełnymi garściami”.

Jaka jest Państwa definicja luksusu? Co jako Archicom możecie w tym obszarze zaproponować Państwa klientom?

Obecnie definicję luksusu w segmencie mieszkaniowym podzieliłbym na dwie kategorie: materialny i niematerialny. Zaczę od tego drugiego, pozornie ulotnego. Poza posiadaniem czasu, który niezmiennie pozostaje przedmiotem pożądania dla nas wszystkich, klienci chcą wiedzieć, że marki, w które inwestują, reprezentują wyznawany przez nich system wartości i oferują im spersonifikowane usługi, które są zgodne z ich potrzebami. W Archicom wierzymy, że tworząc luksusowe inwestycje, trzeba stawiać na emocje i sprzedawać klientom nie tylko przyszłowie cztery ściany, ale także doświadczenia zgodne z ich oczekiwaniami. W ten sposób dajemy im luksus oszczędności cennego czasu i umożliwiamy utożsamienie się z promowanymi wartościami. A luksus materialny? Myślę, że ile osób, tyle opinii w tym temacie. Dla jednych to będzie złoto na ścianach, a dla innych bogata paleta udogodnień smart pozwalająca przejść przez części wspólne bez potrzeby wyciągania kluczy wejściowych, pilota do garażu czy konieczności odkładania zakupów, by wcisnąć przycisk przywołujący windę. Spektrum jest bardzo szerokie, wręcz nieograniczone.

Na ile w Państwa realizacjach luksus związany jest z obecnością sztuki?

Marka Archicom Collection i realizowane w jej ramach Apartamenty M7 to nie tylko strefa SPA czy atrialny ogród,

ale również dedykowana kolekcja sztuki. W miejscu, w którym budujemy nasz projekt – na terenach dawnego Domu Słowa Polskiego – przez niemal pół wieku biło serce kultury. Nie możemy zbagatelizować tego dziedzictwa. Dlatego Apartamenty M7 to pierwsza inwestycja w Polsce posiadająca własną kolekcję sztuki. Jej gwiazdą jest legendarny fotograf Helmut Newton, którego prace ozdobią przestrzenie wspólne budynku. W ten sposób otworzymy kolejne w Warszawie kulturalne okno na świat, a także przybliżymy prace wybitnego twórcy mającego niepodważalny wkład w kształtowanie światowej kultury.

Czy podejmujecie się Państwo również działań mecenasów sztuki, wspierając działania artystyczne? Jeśli tak, to jakie?

Podjęliśmy się stworzenia Archicom Collection Gallery. To przestrzeń dedykowana sztuce w innowacyjnym showroomie Archicom Collection mieszczącym się w zabytkowej warszawskiej willi przy ulicy Grzybowskiej 58. Podczas wakacji oferowaliśmy letnie oprowadzanie po wystawie Helmuta Newtona, a pod koniec sierpnia zorganizowaliśmy spotkanie z Lidią Popiel, by porozmawiać o jej fotograficznej pasji. Zapewniam, że przygotowujemy już także kolejne wyjątkowe wydarzenia.

Czy Państwa realizacje są prawdziwie wielofunkcyjne? Jak dbacie o to, by odpowiadały one na różne potrzeby mieszkańców?

Współczesne aglomeracje muszą zmierzyć się ze ściśle powiązanymi ze sobą problemami klimatycznymi, społecznymi i gospodarczymi. My jesteśmy wierni koncepcji miast 15-minutowych i poglądom twórcy tej idei, a więc pracującego w paryskiej Sorbonie profesora Carlosa Moreno.



Dzięki temu proponujemy rozwiązania, które mogą uczynić życie w miejskich przestrzeniach bardziej zrównoważonym, inkluzywnym i przyjaznym dla mieszkańców. W części mieszkaniowej inwestycji Towarowa 22 życie codzienne przeplatać się będzie z kulturą. Z kolei na terenie łódzkiego FLOW funkcjonować będzie innowacyjna strefa coworkingowa dostępna dla mieszkańców oraz ich gości. Rozwijamy także w naszych projektach sieć Osiedlowych Hubów Mobilności, czyli flotę ekologicznych pojazdów dwu- oraz czterokołowych do wyłącznej dyspozycji mieszkańców. Tym samym, dzięki nam, posiadanie własnego samochodu staje się wręcz zbędne.

Jakie wyzwania stawiacie Państwo przed sobą w kontekście kolejnych 5, 10, 20 lat?

Zależy nam, aby stać się w Polsce deweloperem pierwszego wyboru. Droga do tego celu wiedzie przez dostarczanie komfortowych, bezpiecznych i nowoczesnych inwestycji. Podkreślę jednak, że nie chcemy tylko budować. Zamierzamy być kreatorem pozytywnych zmian w otoczeniu, a także firmą, która pozostawia trwałe ślady w przestrzeni miejskiej.

Czy myślicie, że zmiany będą dotyczyć tylko Państwa, czy też całej branży deweloperskiej?

Branża deweloperska nie znosi stagnacji i jest w stałym trybie transformacji. To, jak obecnie mieszkamy i budujemy, znacznie różni się od czasów przełomu XX i XXI wieku.

Archicom Collection to opowieść o innowacyjnym spojrzeniu na architekturę, szacunek do historii miejsca, w którym powstaje, a także o uwielbieniu funkcjonalności poszczególnych elementów inwestycji spod znaku Premium.



Aktualnie deweloperzy starają się maksymalnie wykorzystywać powierzchnię działek, którymi dysponują w polskich aglomeracjach, i optymalizować inwestycje pod kątem codziennego użytkowania. Teraz przy zakupie domu lub mieszkania Polacy biorą pod uwagę głównie dobry dojazd i dostęp do komunikacji miejskiej, bliskość terenów zielonych i rekreacyjnych, mnogość punktów usługowych i handlowych. Ale przecież tak nie będzie już zawsze. Moim zdaniem, z myślą o przyszłości, tworzyć należy miastotwórcze projekty, z których skorzystają nie tylko mieszkańcy danego przedsięwzięcia, ale cała okoliczna społeczność. W centrum nowoczesnego budownictwa zawsze bowiem powinien być człowiek, a zaspokojenie jego potrzeb i wsparcie dobrego samopoczucia to jeden z najważniejszych priorytetów Archicom na kolejne lata.

Czy ma Pan swoje zawodowe marzenie, którym mógłby Pan podzielić się z Czytelnikami naszego magazynu?

Takich marzeń jest zapewne kilka, jednakże takim „driverem” w codziennej pracy dla rozwoju firmy jest świadomość, aby w przyszłości klient, myśląc o zakupie swojego mieszkania, pomyślał w pierwszej kolejności o Archicom ze względu na pozytywne doświadczenie, jakie miał z naszą marką. Poza tym każdego dnia czerpię radość z faktu, że mamy realny wpływ na to, aby nasze miasta oraz przestrzeń, w jakiej żyjemy i pracujemy, stawały się lepsze. 🌱



Dawid Wrona

Absolwent IMD Business School w Lozannie oraz ICAN Institute. Od 2002 r. działa na rynku nieruchomości w obszarach sprzedaży, marketingu i obsługi klienta. Od sześciu lat odpowiada w Echo Investment za realizację projektów mieszkaniowych. W 2022 r. objął stanowisko członka zarządu w Archicom S.A. – działającej od blisko 40 lat firmie deweloperskiej realizującej projekty w największych polskich aglomeracjach: Warszawie, Wrocławiu, Poznaniu i Łodzi. Obecnie odpowiada za działania nowo powstałej marki Archicom Collection dedykowanej nieruchomościom Premium.



Wydawcą albumu jest Stowarzyszenie Architektów Wnętrz. Publikację w formie drukowanej można kupić za pośrednictwem formularza dostępnego na stronie www.saw.org.pl/album.

Projektantów portret własny

To pierwsze tego typu wydawnictwo w Polsce. 450-stronicowa publikacja prezentuje najciekawsze realizacje 70 czołowych pracowni związanych ze Stowarzyszeniem Architektów Wnętrz.

tekst Anna Grużewska

Premiery album „SAW – Ludzie i Wnętrza” przybliża środowisko polskich architektek i architektów wnętrz zrzeszonych w SAW. Poszczególne zespoły stowarzyszenia na co dzień pracują na rzecz promowania dobrych praktyk wśród studentów kierunków artystycznych i architektonicznych, prowadzą szkolenia, tworzą multimedialne materiały przybliżające arkana tej profesji, organizują prestiżowy konkurs Wnętrze Roku SAW czy opracowują standardy zawodu architekta wnętrz.

Publikacja pozwala poznać najciekawsze realizacje uznanych architektek i architektów wnętrz, a także ich filozofię pracy oraz pasje zawodowe. Zgodnie z mottem albumu: „Ważne jest wnętrze, w jakim żyjesz, lecz jeszcze ważniejsze jest wnętrze, jakie masz w sobie”. Zróżnicowane drogi twórcze oraz działania na rzecz lepszej przyszłości wyraźnie widać na kartach albumu wśród kilkuset zdjęć najlepszych realizacji oraz towarzyszących im komentarzy. „Zakochałam się w tym projekcie. Tyle wspaniałych osobowości i świetnie zapro-

jektowanych polskich wnętrz miało szansę zostać pokazanych w jednym wydawnictwie! Tak przekrojowej publikacji jeszcze w Polsce nie było” – twierdzi Anna Olga Chmielewska, redaktor naczelna albumu. Prezentacji działalności aż 70 polskich pracowni o zróżnicowanym profilu – niewielkich i bardzo dużych, zajmujących się zarówno przestrzeniami mieszkalnymi, jak i obiektami użyteczności publicznej – towarzyszą głosy przedstawicieli mediów architektoniczno-wnętrzarskich, w tym także redaktor naczelnej magazynu Czas na Wnętrze. 📖

Album opowiada o tym, kim są polscy architekci wnętrz zrzeszeni w SAW.



zdjęcia materiały prasowe, Jola Skóra

Marzenia do spełnienia

Budowa własnego domu zmieniła życie Joanny Kowalskiej. Podjęła wtedy decyzję, aby ukończyć Projektowanie Architektury Wnętrz. Następnym krokiem było założenie własnego biura i tak powstała firma Royal Design Projektowanie Wnętrz. Jak sama mówi: „Spełniłam swoje marzenie, ale myślę, że nieustannie spełniam marzenia innych – moich klientów, którzy mogą cieszyć się pięknymi domami, przygotowanymi dokładnie pod ich potrzeby. Każda z osób, dla których mam okazję tworzyć, jest różna, ma inne oczekiwania oraz styl życia i stanowi swojego rodzaju inspirację do projektu”.

tekst Anna Gruzewska

Jaka jest misja pracowni Royal Design Projektowanie Wnętrz, jak określiłaby Pani jej styl?
Misją pracowni Royal Design jest tworzenie funkcjonalnych i estetycznych rozwiązań. Pracownia dąży do projektowania wnętrz, które spełniają potrzeby klientów oraz odzwierciedlają ich styl życia. Warto też wspomnieć o nieustannym rozwoju i wymianie doświadczeń, które są kluczowe w realizacji założonej misji. Styl pracowni można określić jako nowoczesny z nutą modern classic.

Co jest dla Pani źródłem inspiracji? Codziennych i zawodowych zachwyty?

Myślę, że w dużej mierze źródłem inspiracji są ludzie i ich historie – zarówno klienci, z którymi mam przyjemność współpracować, jak i osoby z branży. Zaskakujące jest to, jak każdy z nas ma odmienne spojrzenie na styl wnętrza oraz

jego funkcjonalność. Codzienne zachwyty czerpię także z natury, gdzie można znaleźć nieograniczoną bazę kolorów czy kształtów, które mogą doskonale wpłynąć na nasze wnętrza.

Co pomaga Pani w codziennej realizacji zadań?

Kluczowe jest planowanie i organizacja oraz ustalenie priorytetów. Niewątpliwie niezbędne są także kreatywność, poszerzanie horyzontów czy też szukanie inspiracji, np. z magazynów wnętrzarskich lub uczestnictwa w targach branżowych. Myślę, że w tym miejscu należy również mocno zaznaczyć wsparcie bliskich mi osób, dzięki którym mam przestrzeń do realizacji zadań i osobistego rozwoju.

Dlaczego zgodziła się Pani zostać Ambasadorką Kontakt-Simon? Co w tej marce jest wyjątkowego?

Z firmą Kontakt-Simon jestem związana w zasadzie od początku założenia mojej pracowni. Pamiętam, jak szukałam firmy, z którą mogłabym współpracować w dziedzinie osprzętu elektroinstalacyjnego, i znalazłam markę, która wyróżnia się na rynku nie tylko jakością swoich produktów, ale także podejściem do designu, co jest niezwykle ważne w projektowaniu wnętrz. Oferta firmy obejmuje szeroki wachlarz rozwiązań, które można dostosować do różnych stylów i potrzeb, co daje mi wiele możliwości twórczych. Nieocenione jest także wsparcie techniczne ze strony pracowników firmy oraz szkolenia. Kiedy po kilku latach współpracy dostałam propozycję zostania ambasadorką Kontakt-Simon nie wahalam się ani chwili. Cieszę się, że mogę być częścią tak wyjątkowej marki!

Jaki projekt jest Pani najlepszym i dlaczego?

Nie potrafię wskazać, który projekt był najlepszy, ponieważ w każdym jest coś wyjątkowego. Gdy zamykam jedno zlecenie, już w głowie rodzą mi się kolejne pomysły, które chcę wykorzystać podczas następnego projektu – myślę, że to jest niesamowite w tej pracy, ponieważ co chwila mogę doświadczać czegoś nowego.



zdjęcia materiały prasowe, Bartek Barczyk



Joanna Kowalska

Właścicielka studia Royal Design Projektowanie Wnętrz. Absolwentka Akademii Sztuk Pięknych w Łodzi, kierunek Projektowanie Architektury Wnętrz. Stworzyła pracownię, w której funkcjonalność łączy się z estetyką.

AGD do zadań specjalnych Pomysłowe technologie w domowych urządzeniach

W nowoczesnej kuchni liczy się zarówno wystrój, jak i funkcjonalność, która gwarantuje nam wygodę, oszczędność czasu i lepsze dopasowanie wnętrza do naszych indywidualnych potrzeb. A jaka jest w tym wszystkim rola urządzeń AGD? Ogromna! Właśnie dlatego ich producenci prześcigają się w tworzeniu nowych technologii, które mają ułatwiać nam wykonywanie codziennych obowiązków. Podpowiadamy, na które z nich warto zwrócić uwagę.

Lodówka przedłużająca świeżość produktów

Podstawowym zadaniem każdej lodówki jest zatrzymanie świeżości produktów spożywczych. Nowoczesne chłodziarko-zamrażarki robią to perfekcyjnie. W lodówce Whirlpool WH SP70 T262 P zbyt wczesnemu psuciu się produktów zapobiega specjalna szuflada Deli Box, w której panuje odpowiednia wilgotność i właściwa temperatura. Tego rodzaju „komory świeżości” doskonale nadają się do przechowywania warzyw czy owoców, a także mięs i ryb. Co więcej, szuflada uniemożliwia przenikanie zapachów między produktami. Warto wiedzieć również, że ten model lodówki oferuje większą pojemność niż standardowe urządzenia do zabudowy, co w połączeniu z szufladą Deli Box pozwala nam ograniczyć częstotliwość robienia zakupów. Poza tym zaskakuje on wyglądem wnętrza – wykończenie ścianek jest w eleganckim, szarym kolorze.

Piekarnik samoczyszczący z sondą

Co zrobić, by pieczenie zawsze kończyło się sukcesem, a mycie piekarnika nie było męczące i czasochłonne?



Wystarczy odpowiednio dobrane urządzenie. Zaawansowane piekarniki wyposażane są w różnego rodzaju automatyczne programy, dzięki którym czyszczenie ich wnętrza staje się proste. Jednym z nich jest zmiękczenie zabrudzeń w komorze dzięki parze wodnej. A jak zapewnić sobie perfekcyjne rezultaty pieczenia? Kiedy chcemy mieć pewność, że ciasta, mięsa i inne potrawy za każdym razem będą idealnie wypieczone, postawmy na piekarnik samoczyszczący Whirlpool W111 OM1 4MS2 H z czteropunktową sondą Multisense, która monitoruje temperaturę dania w czterech różnych miejscach. W ten sposób piekarnik może automatycznie dostosowywać poziom grzania oraz czas pieczenia dla uzyskania jak najsmaczniejszych efektów.

Płyta indukcyjna ze zintegrowanym wyciągiem

Indukcja 2 w 1 to nie tylko sposób na dobrze urządzonej kuchnię, lecz także komfort, jaki jest w stanie zagwarantować nam sprawnie pracujący okap. Ponieważ w płytach indukcyjnych Whirlpool WVH 1065B F KIT z wbudowanym okapem wyciąg znajduje się tuż przy polach grzewczych, z niezwykle efektywnością może on pochłaniać opary, zapachy i drobinki tłuszczu. Dodatkowo, jeżeli planujemy montaż płyty na wyspie, półwyspie lub pod oknem, takie rozwiązanie zdaje się niezastąpione również ze względów aranżacyjnych.

Ekspres do kawy, który zna nasze preferencje

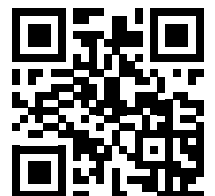
Filiżanka ulubionej kawy to twój zastrzyk energii? Z pewnością zatem szybko zaprzyjaźnisz się z ekspresem, który da ci możliwość skonfigurowania poszczególnych ustawień tak, by otrzymać pyszny napój pobudzający cię do działania. W ekspresie ciśnieniowym Whirlpool W11 CM145 możemy skorzystać z domyślnych parametrów lub też samodzielnie wybrać stopień mielenia ziaren oraz wielkość i intensywność kawy.



Grafika: Whirlpool

max kuchnie

www.maxkuchnie.pl





temat numeru *otwarta kuchnia*

Wyspa z raju

Wyspa kuchenna to coś więcej niż trend – to sposób na życie oraz miejsce, które łączy estetykę z wygodą. Gotowanie tutaj stanie się wielką przyjemnością, a spotkania z rodziną zamienią w cudowne chwile pełne bliskości.

tekst Robert Pieńkowski





zdjęcia materiały prasowe

Dekton Pietra Edition od Cosentino wyróżnia się ultrakompaktowymi powierzchniami o niezrównanej wytrzymałości i niezwykłym realizmie. Dzięki sześciu różnym wzorom, od subtelnego Trevi po chropowaty Ava, każda przestrzeń – zarówno wewnętrzna, jak i zewnętrzna – zyskuje unikatowy styl i funkcjonalność. Te wyjątkowe powierzchnie oferują projektantom i właścicielom domów ponadczasowe rozwiązania, które łączą estetykę z trwałością. **COSENTINO**



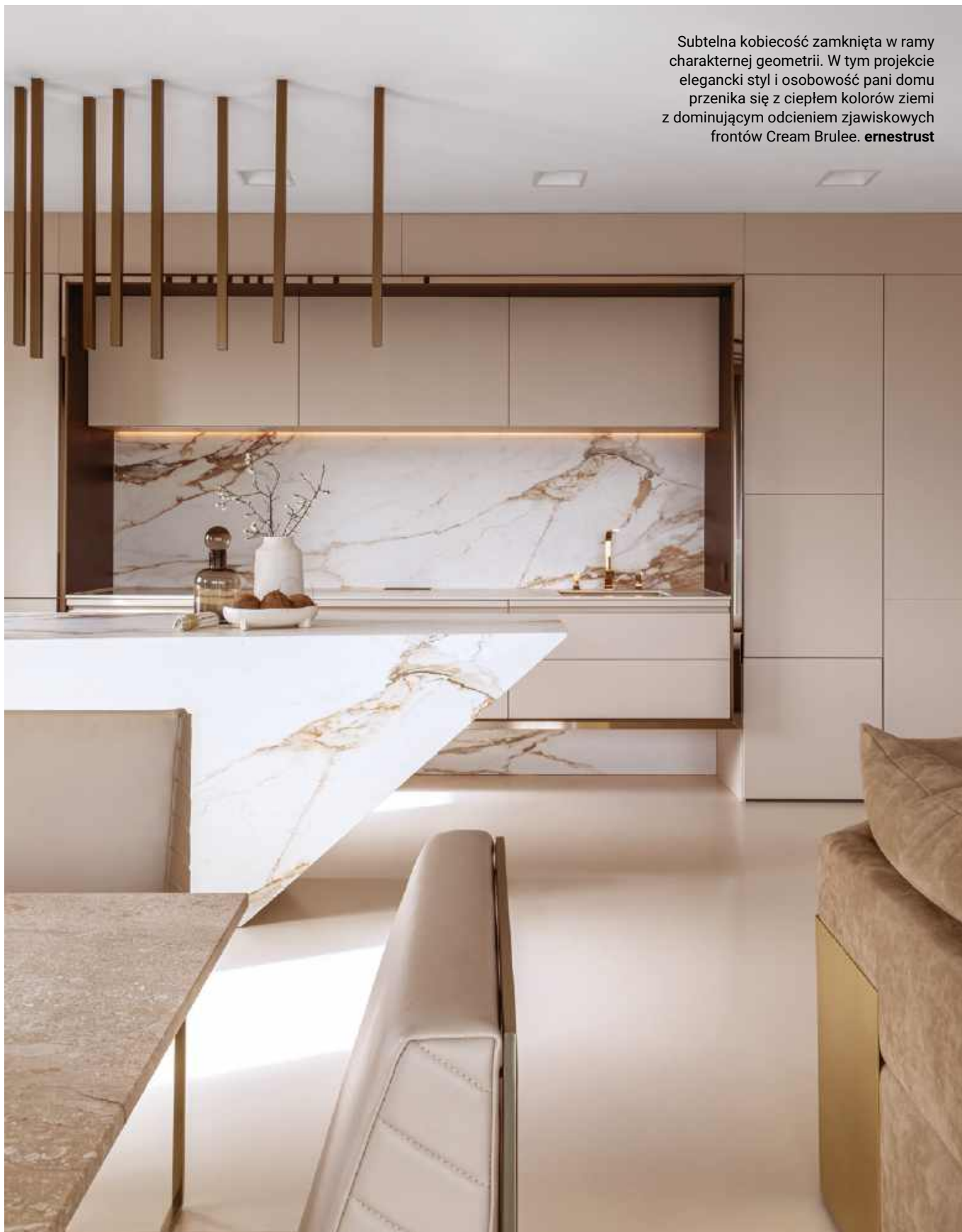
Pearlbeige to nowa odsłona bezuchwytych urządzeń do zabudowy z linii ArtLine marki Miele. Spokojny beż dominuje dziś w projektach wielu wysokiej jakości wnętrz na całym świecie. Gładkie powierzchnie urządzeń takich jak piekarniki czy w pełni automatyczne ekspresy do kawy doskonale integrują się z frontami meblowymi o różnych odcieniach i fakturach. Neutralny, ciepły kolor łączy odcienie szarości oraz beżu. Dzięki szklanej powierzchni o wysokim połysku modele te doskonale komponują się z jasnymi, jak i ciemniejszymi kolorami oraz materiałami. **MIELE**

Delikatne beże to tegoroczny hit w kuchennej aranżacji, bowiem wprowadzają świeżość i subtelną elegancję, tworząc harmonijną bazę, która optycznie powiększa przestrzeń i nadaje jej lekkość.



Oświetlenie architektoniczne odgrywa kluczową rolę w kreowaniu wnętrz. Dzięki odpowiednio zaprojektowanym systemom przestrzeń zyskuje na funkcjonalności i estetyce, stając się miejscem pełnym harmonii i komfortu. **KREON/BOZZA**

Subtelna kobiecość zamknięta w ramy charakternej geometrii. W tym projekcie elegancki styl i osobowość pani domu przenika się z ciepłem kolorów ziemi z dominującym odcieniem zjawiskowych frontów Cream Brulee. **eritrust**





Box Center to zlewozmywak z przybornikiem z trzema nożami, dwiema deskami do krojenia, wkładką ociekową i suszarką do naczyń. Stalowe wykończenie sprawia, że Box Center pasuje do każdej kuchni, jest trwały, a co więcej – także przyjazny dla środowiska. **FRANKE**

Jak Box Center może stać się nowoczesnym centrum przygotowywania posiłków?

Wyspa kuchenna to element zabudowy, na którym coraz częściej pojawiają się wielofunkcyjne urządzenia ułatwiające szybkie i sprawne przygotowywanie posiłków oraz utrzymanie porządku. Jednym z takich rozwiązań jest innowacyjny Box Center – zlewozmywak z przybornikiem sprytnie umieszczonym w mniejszej komorze. W przyborniku znajdują się trzy noże szefa kuchni, dwie deski do krojenia, wkładka ociekowa oraz suszarka do naczyń. Dzięki temu wszystkie niezbędne akcesoria w strefie zmywania są na wyciągnięcie ręki. To szczególnie istotne, ponieważ w tym miejscu wykonuje się ponad 60% prac kuchennych. Teraz te zadania będą przebiegać szybciej i sprawniej, a kuchnia zyska elegancki

wygląd, gdyż Box Center został starannie zaprojektowany. Jego wykończenie ze stali szlachetnej sprawia, że pasuje do każdej kuchni, a także jest trwały i ekologiczny. Model marki Franke dostępny jest w trzech rozmiarach i dwóch wariantach montażu, co umożliwia zainstalowanie go w różnych rodzajach blatów. Polecając wielofunkcyjne urządzenia na wyspę kuchenną, warto również wspomnieć o płycie indukcyjnej zintegrowanej z okapem, który skutecznie usuwa opary i zapachy gotowania, a przy tym jest zabezpieczony przed zalaniem. Dodatkowo, dzięki temu rozwiązaniu, uwalnia się przestrzeń nad wyspą, co ułatwia jej integrację z aranżacją kuchni otwartej na salon.

Z DANIEM EKSPERTA



**Katarzyna
Niezabitowska-Baj**

PR MANAGER
FRANKE



Nowe płyty zintegrowane z okapem
Franke 2gether

Niektóre rzeczy po prostu do siebie pasują

Przenieś doświadczenia kulinarne na wyższy poziom, tworząc stylową kuchenną przestrzeń dzięki nowym urządzeniom Franke typu 2w1, łączącym funkcje okapu i płyty indukcyjnej. Okap i płyta grzewcza połączone razem pozwalają na optymalne wykorzystanie przestrzeni kuchennej. Kompaktowy rozmiar silnika oraz jego przemyślane umiejscowienie umożliwiają instalację pod płytą szuflady idealnej do przechowywania przypraw czy sztućców.

Urządzenia Franke typu 2gether to wygodne i funkcjonalne rozwiązania, które doskonale sprawdzą się w każdej kuchni.
www.franke.pl

Zeskanuj,
by dowiedzieć
się więcej



FRANKE



Jeśli marzymy o kuchni, która łączy w sobie elegancję i funkcjonalność, kolekcja „Stara Cegła” to idealne rozwiązanie, nadające kuchni naprawdę wyjątkowy charakter. Te wyjątkowe płytki w kolorze skalnym doskonale ozdobią pomieszczenie, wprowadzając świetny design do wnętrza, czyniąc przebywanie w tej przestrzeni prawdziwą przyjemnością. **ELKAMINO**



Połączenie drewna oraz surowej cegły emanuje ciepłem i przytulnością, jednocześnie zachowując niepowtarzalny styl.

Wysokiej jakości materiały jak drewno oraz eleganckie wykończenia tworzą wnętrza pełne klasy i funkcjonalności. Wyspa staje się centrum kuchni, łącząc przestrzeń roboczą z miejscem do spotkań, a urządzenia marki Signature Kitchen Suite dodają technologicznego zaawansowania, które doskonale wpisuje się w wymagania współczesnych, otwartych przestrzeni. **SIGNATURE KITCHEN/FALMEC POLSKA**

Czarne AGD Whirlpool ze stalowymi uchwytami pasuje do każdej realizacji. Zastosowana w urządzeniach technologia 6. Zmysł zapewnia intuicyjną obsługę i minimalizowanie zużycia prądu, wody oraz czasu. Projekt i realizacja: Arles Artur Stańczyk, Bielsk Podlaski.
MAX KUCHNIE





PINELLO od PEKA to innowacyjny system organizacji, który zapewnia porządek i łatwy dostęp do akcesoriów kuchennych. System optymalnie wykorzystuje przestrzeń, umożliwiając lepsze zarządzanie przechowywaniem.
PEKA

Jakie będą najlepsze carga do wyspy kuchennej?

W nowoczesnych kuchniach, zwłaszcza tych z wyspą, niezwykle ważne jest ergonomiczne i funkcjonalne zagospodarowanie przestrzeni. Idealnym rozwiązaniem mogą być systemy cargo, które oferują wygodne przechowywanie i maksymalne wykorzystanie dostępnego miejsca. Warto zwrócić uwagę na systemy PINELLO od PEKA, które wyróżniają się nie tylko designem, ale przede wszystkim wielofunkcyjnością. System PINELLO dostępny jest w kilku wariantach, co pozwala na idealne dopasowanie do indywidualnych potrzeb użytkownika. Podstawowa wersja cargo to dwupółkowy model, który przy odpowiedniej wysokości wyspy może być rozbudowany o dodatkowy, trzeci kosz. Jest to szczególnie przydatne, gdy zależy nam na maksymalnym wykorzystaniu przestrzeni. Kolejną ciekawą opcją jest wersja z wieszakiem na ręczniki – to idealne rozwiązanie, gdy na wyspie znajduje się

zlew. Dzięki przemyślanej konstrukcji ręczniki są zawieszane wysoko, co pozwala na pełne wykorzystanie dolnej półki, np. na środki czystości. Taki system nie tylko zapewnia estetykę, ale również funkcjonalność – ręcznik jest zawsze pod ręką, a jednocześnie ukryty w elegancki i dyskretny sposób. W ofercie PINELLO znajdziemy także cargo z uchwytem na deski do krojenia. To praktyczne rozwiązanie, które umożliwia przechowywanie desek w pionie, zapewniając wygodny dostęp. Uchwyt można zamontować na dowolnej wysokości, co pozwala dostosować go do wielkości desek. Dzięki temu nie zajmują one cennego miejsca w szufladach, a kuchnia pozostaje bardziej uporządkowana. Systemy PINELLO doskonale łączą estetykę z funkcjonalnością, sprawiając, że każda kuchnia może stać się bardziej zorganizowana i dopasowana do indywidualnych potrzeb.

ZDANIEM EKSPERTA



Anita Łopatka

Marketing Manager
PEKA



Z PEKĄ wszystko jest na wyciągnięcie ręki!

Duża i ergonomiczna powierzchnia przechowywania ma ogromne znaczenie w kuchni. Nasze systemy do szafek pozwalają stworzyć pakowną strefę zapasów czy wygodne miejsce na naczynia i małe AGD. Dzięki nim wszystko znajdzie się we właściwym miejscu, a praca w kuchni stanie się prostsza i przyjemniejsza. Taka nowoczesnie zorganizowana kuchnia, to ogromne udogodnienie.



Mozaika Heksalong Adriatyk Połysk marki Raw Decor ożywia przestrzeń kuchni modnym odcieniem głębokiego błękitu, który staje się coraz bardziej pożądany we współczesnych wnętrzach. **RAW DECOR**

Jakie typy mozaiki będą najbardziej pasowały do kuchni z wyspą otwartą na salon?

Wnętrze kuchni otwartej na salon to nie tylko przestrzeń do gotowania – to miejsce, w którym toczy się życie domowe. Wybór odpowiednich materiałów i detali ma ogromne znaczenie dla zaprojektowania harmonijnej i funkcjonalnej przestrzeni. Nowoczesne aranżacje stawiają na wybór wysokiej jakości naturalnych materiałów, takich jak mozaiki ceramiczne Raw Decor, które wraz z upływającym czasem prezentują się równie okazale. W kuchniach połączonych z salonem kluczowe jest zachowanie prostoty, aby przestrzeń nie wydawała się przytłaczająca. W tym celu doskonale sprawdzi się kolekcja Heksalong – geometryczne formy kafelków to gwarancja uporządkowanego tła, które optycznie powiększa wnętrze. Gładka powierzchnia kafli podkreśla czystość linii i idealnie wpisuje się w nowoczesny minimalizm.

Intrygującym rozwiązaniem są również płytki ryflowane z najnowszej kolekcji Wave. Zaokrąglony, nieco łuskowaty kształt i delikatne ryflowanie to współczesna interpretacja wyszukanego stylu i nienagannej elegancji. Mozaika ułożona na obudowie wyspy kuchennej może stać się centralnym punktem aranżacji, który przyciąga uwagę i nadaje wnętrzom miękkość oraz delikatną strukturę, bez nadmiernej dominacji. Dla ceniących prostotę w nowoczesnym wydaniu doskonałym wyborem będą płytki Stick. Ich smukłe kształty w pastelowych kolorach tworzą delikatny, ale wyrafinowany akcent. Z powodzeniem można je zastosować zarówno na ścianie, podłodze, jak i blacie wyspy. Osoby uważnie śledzące trendy jesienno-zimowe docenią zaś burgundowe płytki z kolekcji Cecile. Głębokie tony na ceramicznej powierzchni to odważna propozycja dla wielbicieli wnętrz z pazurem.

ZDANIEM EKSPERTA



Aleksandra Fares

Ekspert marki
RAW DECOR



Neutralne kolory i wyraziste faktury tworzą harmonijną, spokojną atmosferę, idealną do przestrzeni łączących estetykę z funkcjonalnością.



Kolekcja Planet Temple to kwintesencja harmonii pomiędzy naturą a nowoczesnością, stworzona z myślą o najbardziej wymagających projektach wnętrzarskich. Inspirowana pięknem naturalnych minerałów, szczególnie delikatną strukturą i subtelnym wzorem kamienia, Planet Temple zachwyca prostotą i elegancją, jednocześnie oferując wyjątkową trwałość i funkcjonalność. **QUARTZFORMS**

Frammento to wyjątkowa kolekcja płytek, która czerpie inspirację z tradycyjnej techniki terrazzo, przekształcając ją w nowoczesne, eleganckie rozwiązanie do współczesnych wnętrz. Charakterystyczne dla tej serii są subtelne, stonowane barwy i wyraziste fragmenty różnej wielkości, które tworzą dynamiczne, ale harmonijne kompozycje. Płytki te doskonale sprawdzają się w przestrzeniach minimalistycznych, loftowych, ale także bardziej klasycznych, nadając im niepowtarzalny, artystyczny charakter. **MARAZZI**



Nietuzinkową ozdobą tej kuchni są podświetlone lamele w wyspie. W kolorystykę wnętrza idealnie wpisuje się AGD Whirlpool o odcieniu czarnej stali. Projekt i realizacja: Salon Meblowy Firma Szewczyk. **MAX KUCHNIE**

Jaką lodówkę wybrać do kuchni z wyspą – wolnostojącą czy do zabudowy?

O tym, czy lepiej do naszej kuchni pasować będzie lodówka wolnostojąca czy do zabudowy, tak naprawdę decyduje styl aranżacji. Niemniej jednak do kuchni w wyspę często polecane są chłodziarki pod zabudowę. Dlaczego? Wynika to głównie z kwestii estetycznych. Urządzenia AGD schowane za frontem szafek nie zaburzają estetyki mebli. Dzięki temu możemy cieszyć się harmonijnym wystrojem wnętrza, które wizualnie tworzy spójną całość. Co jednak w przypadku, kiedy zależy nam na pojemnej lodówce? Chłodziarkozamrażarki do zabudowy z reguły mają mniejszą pojemność niż odpowiadające im urządzenia wolnostojące.

Na szczęście na rynku znajdziemy również modele o zwiększonych wymiarach, takie jak lodówka Whirlpool WH SP70 T262 P, która ma ponad 190 cm wysokości i niespełna 70 cm szerokości. Jest więc większa od typowej chłodziarki pod zabudowę, a co za tym idzie, jest w stanie pomieścić znacznie więcej świeżych produktów. Przyglądając się tej lodówce, warto zajrzeć także do jej środka. Podczas gdy z reguły ścianki komór chłodzenia i mrożenia wykańczane są w białym kolorze, po uchyleniu drzwiczek chłodziarkozamrażarki Whirlpool ukaże nam się jej szare, niezwykle eleganckie wnętrze. To naprawdę wyjątkowe rozwiązanie!

ZDANIEM EKSPERTA



Karolina Szewczyk-Szkatuła

Salon Meblowy Firma Szewczyk,
Turza Śląska
Studio sieci MAX KUCHNIE

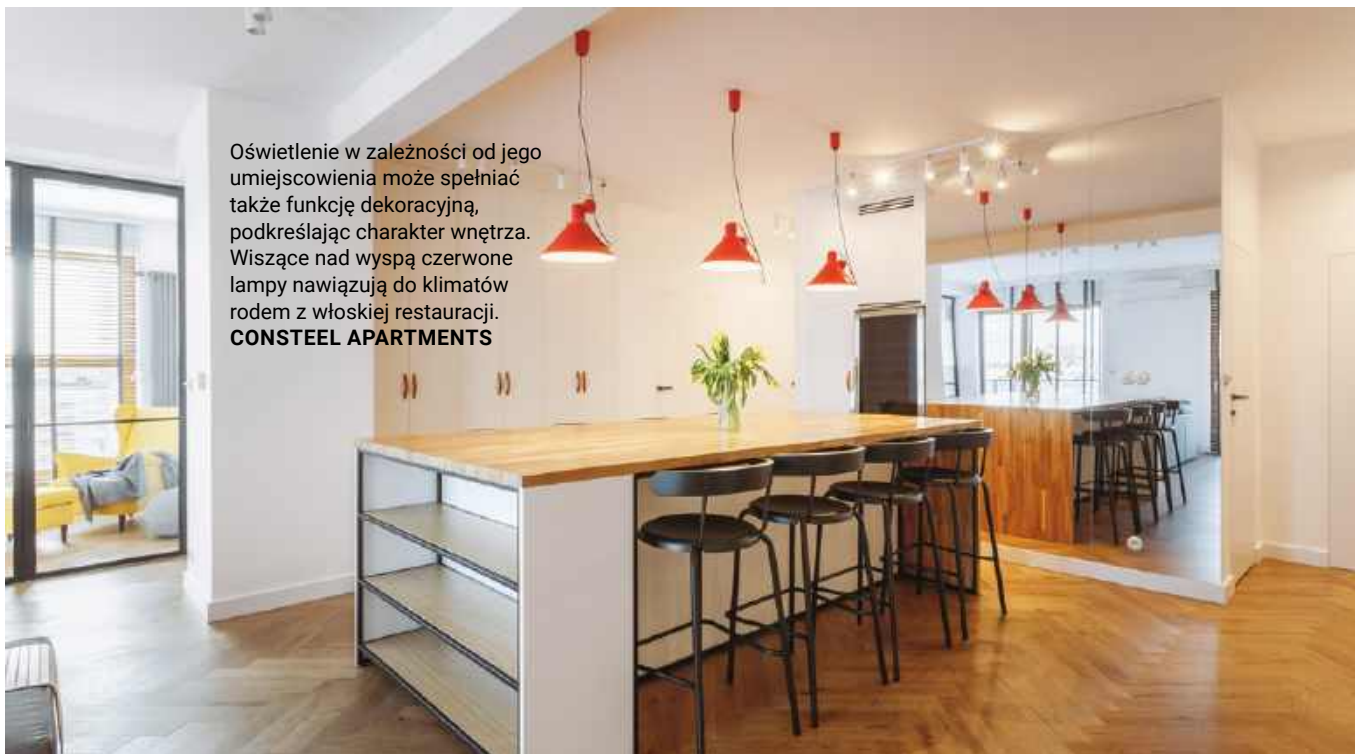


Wyspa kuchenna to doskonały sposób na dodanie głębi i elegancji sercu domu. Geometryczne wzory, delikatne reliefy i teksturalne wykończenia sprawiają, że wyspa staje się nie tylko praktycznym miejscem do pracy, ale również efektownym elementem dekoracyjnym. Dzięki takim powierzchniom kuchnia zyskuje na dynamice i wyrafinowaniu, tworząc nowoczesne, a jednocześnie przytulne wnętrza pełne charakteru.

CASALGRANDE PADANA

Zmywarka Haier i-Pro Shine Series 6 XI 4A4M4PB zapewnia o 60% lepsze efekty zmywania, jest niezwykle pojemna (o 11% większa od standardowych zmywarek) i inteligentna. Z pomocą aplikacji hOn analizuje stopień zabrudzenia naczyń i automatycznie ustawia najlepszą temperaturę i efektywny czas zmywania, optymalizując zużycie wody i prądu. Szereg opatentowanych rozwiązań, jak system 9 obrotowych ramion spryskujących czy dolny mechanizm natryskowy H-Spray Arm, sprawia, że zasięg i wydajność zmywania są imponujące. Do dyspozycji mamy też wiele programów, w tym trwający 59 minut do codziennego zmywania czy szybki program 20 minut dla mniejszego załadunku. Zmywarka charakteryzuje się najwyższą klasą energetyczną A, co pozwoli zmniejszyć zużycie prądu. **HAIER**





Oświetlenie w zależności od jego umiejscowienia może spełniać także funkcję dekoracyjną, podkreślając charakter wnętrza. Wiszące nad wyspą czerwone lampy nawiązują do klimatów rodem z włoskiej restauracji.
CONSTEEL APARTMENTS

Jak wybrać właściwe oświetlenie dla wyspy w kuchni?

Wykończenie swojego wymarzonego mieszkania to nie tylko dobór odpowiedniej kolorystyki i materiałów, ale także bardzo ważny etap, czyli zaprojektowanie dodatkowych punktów oświetleniowych, które zapewnią nam prawidłową jasność pomieszczeń. Deweloperzy oferują standardowe rozwiązania, projektując po jednym punkcie oświetleniowym na pomieszczenie. Niekiedy może być to wystarczający efekt, ale chcąc nieco podwyższyć standard wykończenia, powinniśmy zaplanować większą liczbę opraw, co nie zawsze musi wiązać się z dużymi zmianami budowlanymi. Wystarczy, że do podstawowych punktów dobierzemy oprawy typu spotlight, ale z podwójnym lub potrójnym źródłem światła. Pozwoli to na uzyskanie efektu oprawy umieszczonej bezpośrednio na suficie. Takie oprawy nie przyciągają wzroku, a idealnie oświetlają pomieszczenie i stanowią odpowiednie tło dla innych źródeł światła, na których

zależy nam, aby były wyeksponowane. Innym rozwiązaniem jest zastosowanie oprawy, gdzie dodatkowe punkty świetlne umieszczone są na szynie – mogą mieć one od 1 metra do nawet 3 metrów długości, co pozwoli na ułożenie na nich nawet do ośmiu punktów świetlnych. Przy takiej oprawie wciąż wykorzystujemy tylko jedno podłączenie elektryczne. Nie zawsze możemy pozostać tylko przy deweloperskich rozwiązaniach, niekiedy musimy wprowadzić zmiany, tak aby umieścić oświetlenie bezpośrednio nad wyspą lub centralnie w przestrzeni salonu. Tutaj sprawdzą się oprawy o rozbudowanej formie. Wykorzystując oświetlenie w tej samej kolorystyce unikniemy problemu z niedopasowaniem opraw do siebie. Inną ciekawą formą jest oświetlenie liniowe, które możemy zastosować pod szafkami kuchennymi, w otwartych zabudowach meblowych czy nawet jako dodatkowy detal w lustrze. LED-y neodymowe dają wspaniały efekt ciągłego światła.

ZDANIEM EKSPERTA



Beata Sobiech

Dział projektowania
CONSTEEL APARTMENTS



Kuchenna wyspa zasługuje na dobre oświetlenie. Ciekawym pomysłem jest zastosowanie lamp z regulacją wysokości – jak w tej realizacji apartamentów Marina Royale Darłowo. Nad kuchenną wyspą znalazły się dwie lampy wiszące Zakyntos od Argon – polskiej manufaktury oświetlenia. Mają one regulowane ramiona i duże abażury, w których można zamontować mocną żarówkę E27. Dostępne są zarówno w wersji chromowanej, jak i mosiądzowanej.

ARGON

Nic tak nie podkreśla uroku kuchennej wyspy jak dobrze dobrane oświetlenie. Stylowe lampy nad wyspą dodadzą jej elegancji i stworzą atmosferę przytulności.

Lampa Knit, zaprojektowana przez Meike Harde, to wyjątkowe połączenie nowoczesnej formy i tekstury. Jej miękkie, ciepłe światło tworzy intymną atmosferę, idealną zarówno na rodzinny posiłek, jak i na romantyczną kolację. **VIBIA**

Mieszkanie dla wielodzietnej rodziny

Przestrzeń, w której na co dzień funkcjonuje wielodzietna rodzina, powinna być nie tylko estetyczna, ale przede wszystkim bezpieczna. Odpowiednie rozplanowanie układu zabudowy kuchennej i sprzętów kuchennych pozwoli – nawet przy większej liczbie użytkowników – zachować kuchnię połączoną z salonem i jadalnią.

Pozostawienie kuchni wkomponowanej w salon pozwala na powiększenie przestrzeni, dzięki czemu mieszkanie zyskuje na wartości estetycznej, a wnętrze jest jasne i przestronne. Podążając za współczesnymi trendami, w prezentowanym apartamencie ważne było, aby nie wydzielać przestrzeni kuchennej za pomocą standardowych ścian. Dlatego zabudowa kuchenna została ułożona w kształt

litery C, z długim półwyspem, stanowiącym dodatkową przestrzeń do przechowywania, spożywania posiłków oraz z miejscem na ukrytą barierkę, chroniącą najmłodszych użytkowników domu przed rozgrzanym olejem. Dodatkowo sprzęty AGD, takie jak wbudowany piekarnik i mikrofalówka zostały umieszczone poza zasięgiem dziecięcych rączek, czyli nad blatem roboczym.

Całość zabudowy kuchennej została sprytnie połączona z zabudową salonu, dzięki czemu domownicy zyskali przestrzeń do przechowywania.

Wkomponowanie otwartych regałów o kolorze ciepłego Cappuccino dodało lekkości wnętrzu i nieco zamaskowało masywność głębokiego mebla.

Ponadczasowa biel ma frontach zabudowy meblowej została ocieplona poprzez dodanie drewnianych elementów. Klasyczne, gładkie fronty stanowią fantastyczne tło dla elementów z drewnianych lameli wykorzystanych na półwyspie oraz na górnych szafkach kuchennych, gdzie dodatkowo, w przestrzeniach między lamelami została ukryta niezbędna wentylacja mechaniczna, a także wygospodarowano miejsce na przeprowadzenie instalacji okapu wyspowego. Ciekawym detalem i dopełnieniem kuchni jest drewniana rynna, w której można ukryć nieco przyborów kuchennych, takich jak deski do krojenia czy doniczki na zioła, co pozwoliło na utrzymanie czystości, ale także zabezpieczyło blat kuchenny od strony korytarza.

Apartament pomieścił w sobie naprawdę dużo miejsca na przechowywanie, wzdłuż korytarza zaprojektowano kolejną szafę, która spełnia funkcję magazynku, szafy ubraniowej, szafy gospodarczej oraz niezbędnej w każdym domu konsoli na odkładanie rzeczy codziennego użytku. Klucze, listy, rękawiczki – wszystko to po przyjeździe do domu zostanie od razu schowane w szufladzie, dzięki czemu domownicy unikną nadmiernego bałaganu. Przestrzeń przedpokojową wydzieloną została dzięki zastosowaniu wyróżniających się frontów meblowych z delikatną płyciną, nadających wnętrzu klasyczną elegancję.

Zaprojektowanie mieszkania dla wielodzietnej rodziny wymagało specjalnego przemyślenia układu szaf, zabudowy kuchennej oraz rozwiązań materiałowych, tak aby były one możliwie trwałe, ale także dawały poczucie domowego ciepła przy jednoczesnym zachowaniu przestrzeni oraz nowoczesnego charakteru.



Zdjęcia, projekt i realizacja
Consteel Apartments.



Consteel Apartments
consteel-apartments.eu
biuroapartments@consteel.eu
telefon +48 603 77 99 11





Łóżko Nelson to połączenie nowoczesnej elegancji i wyrafinowanego komfortu. Jego solidna rama z metalu i drewna w subtelny sposób łączy minimalistyczny design z ciepłem naturalnych materiałów, tworząc harmonijną całość. Charakterystyczny, wysokiej jakości zagłówek o miękkich, zaokrąglonych liniach przyciąga uwagę i wprowadza do wnętrza przytulny klimat. Tapicerowane w luksusowych tkaninach o stonowanych kolorach łóżko Nelson oferuje przestrzeń, która nie tylko zapewnia komfort snu, ale również staje się centralnym punktem sypialni, promieniując spokojem i nowoczesną estetyką. Jest idealne dla szukających harmonii między stylem a funkcjonalnością. **BONALDO**

Prywatne królestwo snów

Odmieńmy naszą sypialnię. Eleganckie łóżka, piękne pościele, a nawet mądrze dobrane drzwi pomogą nam wykreować przestrzeń, w której odnajdziemy tak dziś potrzebne wyciszenie. Dzięki temu każdy wieczór stanie się rytuałem odpoczynku.

tekst Robert Pieńkowski



zdjęcia materiały prasowe

Nowoczesny projekt sypialni
z otwartą garderobą.
MOOVIN INTERIORS



Od wizji do rzeczywistości: jak stworzyć wymarzoną sypialnię klientów?

Tworzenie wymarzonej sypialni to proces, który wymaga zarówno wizji, jak i przemyślanej realizacji. Moim zadaniem, jako architekta wnętrz, jest przekształcenie marzeń klientów w funkcjonalną i estetyczną przestrzeń. Pierwszym krokiem jest zrozumienie ich potrzeb i oczekiwań. Przeprowadzamy szczegółowy wywiad, aby poznać ich styl życia, preferencje oraz emocje, jakie ma wzbudzać nowa sypialnia. Ważne jest, aby brać pod uwagę zarówno aspekty estetyczne, jak i praktyczne – od kolorystyki po rozmieszczenie mebli. Nie bez znaczenia jest kierunek wizualny całego mieszkania. Kolejnym etapem jest stworzenie koncepcji projektowej. Wykorzystuję wizualizacje 3D, które pozwalają klientowi zobaczyć, jak przyszła sypialnia będzie wyglądać. To narzędzie jest niezwykle pomocne

w podejmowaniu decyzji dotyczących kolorów, materiałów i wzorów. W naszej pracowni za każdym projektem stoi aż 6-osobowy zespół, co sprawia, że nawet najmniejsze detale są starannie przemyślane i zrealizowane. Stawiamy na transparentność, zapewniając klientowi pełną kontrolę nad procesem projektowym na każdym etapie realizacji. Kiedy koncepcja zostaje zaakceptowana, przystępujemy do realizacji. Współpracujemy z zaufanymi dostawcami i wykonawcami, aby upewnić się, że każdy element jest wykonany zgodnie z planem, i przejmujemy 100% odpowiedzialności za budżet i harmonogram. Ważne jest, aby zachować równowagę między estetyką a funkcjonalnością, a także uwzględnić odpowiednią iluminację, która ma kluczowe znaczenie w sypialni.

Z DANIEM EKSPERTA



Marta Kulpińska

Architekt wnętrz
MOOVIN INTERIORS



W pomieszczeniach takich jak np. sypialnie możemy zdecydować się na okna drewniane wykonane z klejonego i impregnowanego drewna sosnowego pokrytego bezbarwnym lakierem. Ich kolor naturalnego drewna idealnie komponuje się z minimalistycznymi i przytulnymi wnętrzami na poddaszu. **VELUX**

Jak w prosty sposób zrelaksować się przed snem? Z pomocą przyjdzie premierowy zapach Afternoon Scrapbooking od Yankee Candle. To wspomnienia radosnych chwil uwiecznionych na zdjęciach zaklętych w nuty skóry i bursztynu połączone ze słodyczą zielonego jabłka oraz cierpkością dojrzałej cytryny. **YANKEE CANDLE**



Eleganckie drzwi dwuskrzydłowe mogą stworzyć majestatyczny efekt we wnętrzu, szczególnie gdy wybierzemy skrzydła w wysokości 230 cm. Model DRE Supreme Hampton 3 dzięki szlachetnym frezowaniom dodaje dodatkowego szyku pomieszczeniu. Warto zajrzeć na stronę linii DRE Supreme i sprawdzić pozostałe modele z tej kolekcji. **DRE.PL**

Gniazdo z ładowarką USB z serii Simon 55 to praktyczne rozwiązanie, które idealnie sprawdzi się przy łóżku. Umożliwia wygodne ładowanie smartfonów, tabletów i innych urządzeń bez potrzeby korzystania z dodatkowych adapterów. Dzięki temu zawsze mamy pod ręką naładowany sprzęt, a przestrzeń wokół łóżka pozostaje uporządkowana oraz wolna od plątany kabli. Simon 55 łączy funkcjonalność z eleganckim designem, który pasuje do każdej sypialni. **KONTAKT-SIMON**

warsaw
home
build

23-26.10.2024
ZAPRASZAMY NA
STOISKO PORTA B3.01

PORTA
DRZWI



PORTA VECTOR Premium / model V / kolor kaszmir

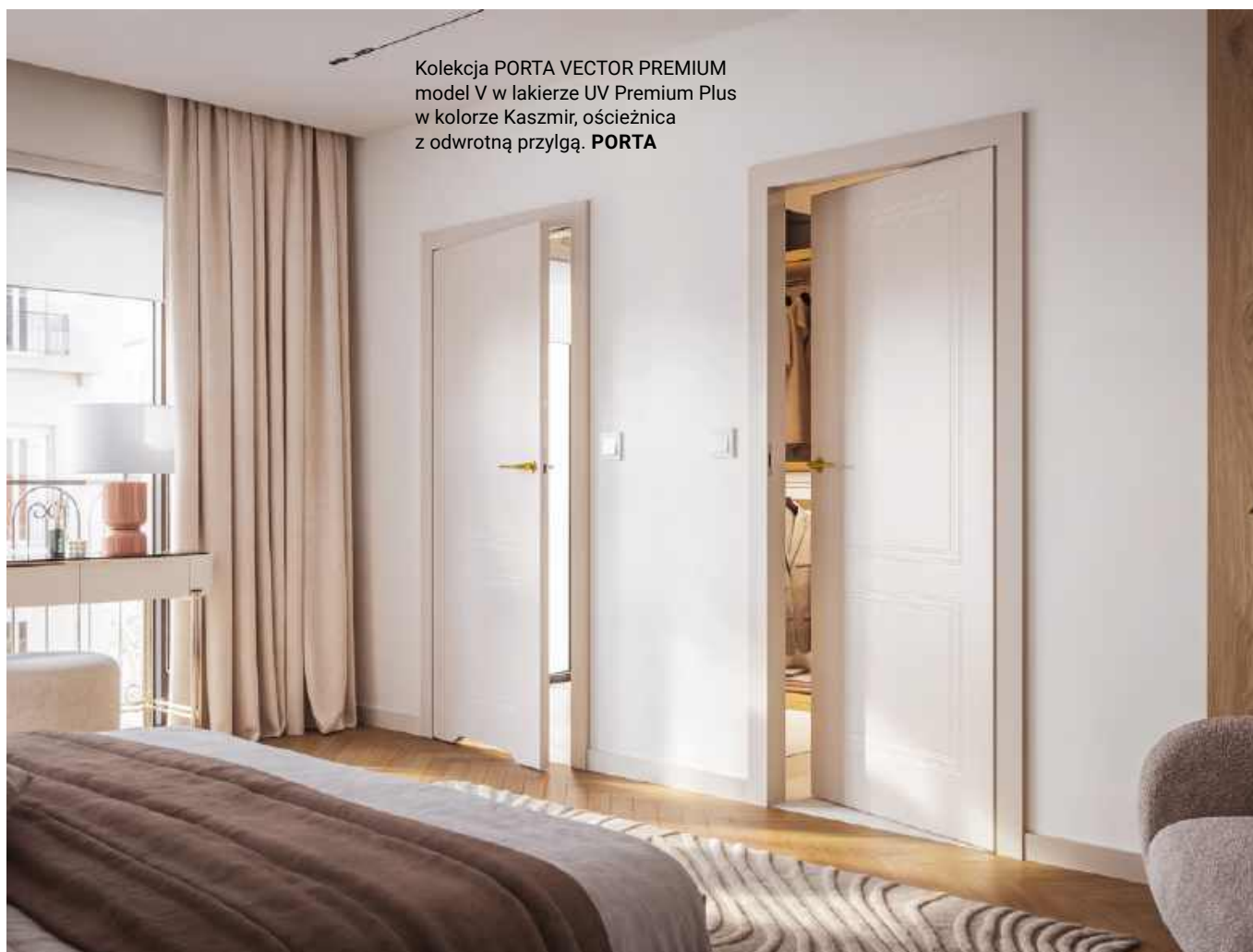
© **TWÓRZ MOŻLIWOŚCI**

Cisza i spokój z drzwiami PORTA.

Z pakietem akustycznym wyciszysz wnętrze o 30%.



PORTA.COM.PL



Kolekcja PORTA VECTOR PREMIUM
model V w lakierze UV Premium Plus
w kolorze Kaszmir, ościeżnica
z odwrotną przylgą. **PORTA**

Cisza i spokój w sypialni z drzwiami PORTA

W dzisiejszych czasach, kiedy hałas zewnętrzny i wewnętrzny wpływa na komfort życia, odpowiednia izolacja akustyczna staje się kluczowym elementem w projektowaniu wnętrz. Drzwi do sypialni z odpowiednim wypełnieniem oraz dodatkową uszczelką opadającą mogą znacząco poprawić jakość akustyczną pomieszczeń. Pakiet Akustyczny PORTA, dostępny w promocyjnej cenie 188 zł, to rozwiązanie dla osób ceniących ciszę i spokój. W skład pakietu wchodzi wypełnienie z płyty wiórowej oraz uszczelka opadająca, które razem mogą poprawić akustykę wewnątrz nawet o 30%. To najatrakcyjniejsza oferta na rynku, która zapewnia skuteczną izolację akustyczną.

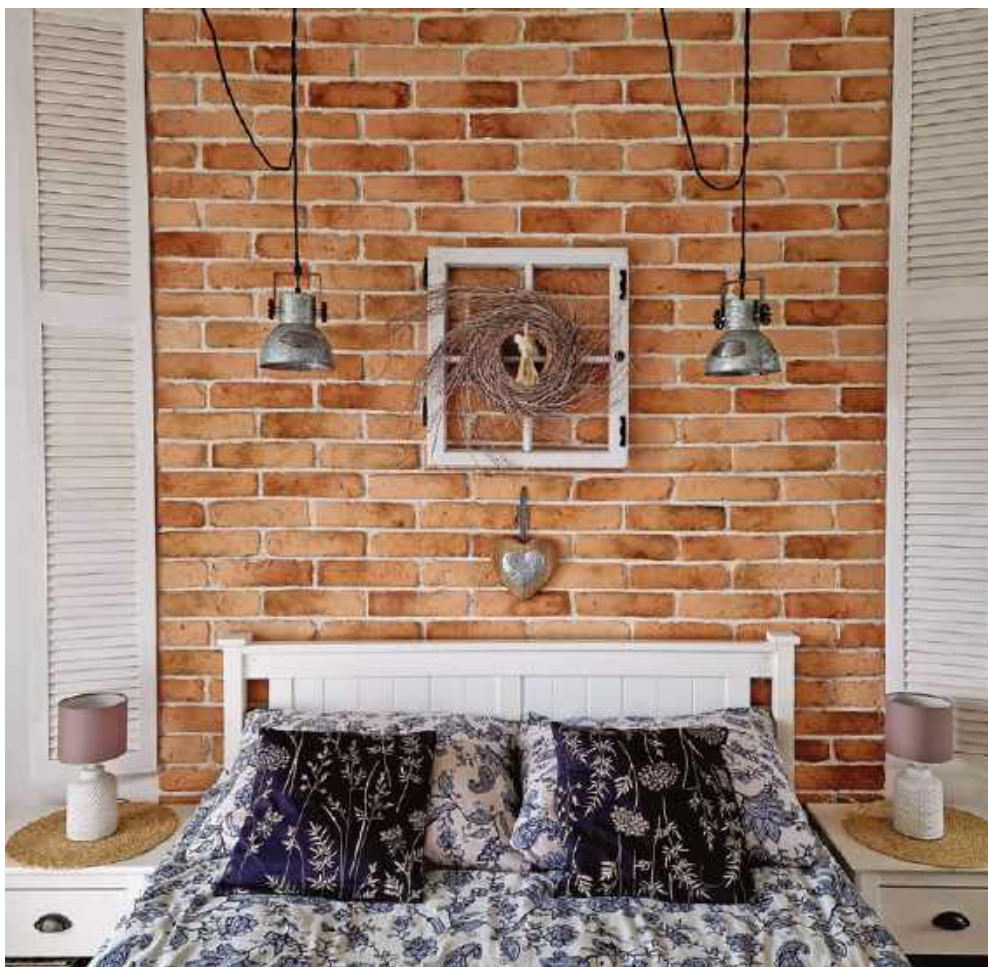
Obniżenie akustyki o 30% ma wiele korzyści. Przede wszystkim redukcja hałasu sprawia, że sypialnia staje się bardziej komfortowa do odpoczynku oraz snu. Cisza i spokój sprzyjają relaksowi i regeneracji, co jest niezwykle ważne dla zdrowia psychicznego oraz fizycznego. W biurach redukcja hałasu może zwiększyć produktywność pracowników, zmniejszając stres i poprawiając koncentrację. Podsumowując, obniżenie akustyki o 30% dzięki drzwiom PORTA to inwestycja w komfort, zdrowie i efektywność. To rozwiązanie, które przynosi korzyści zarówno w domach, jak i w miejscach pracy czy nauki. Dzięki temu każdy może cieszyć się ciszą i spokojem, niezależnie od otoczenia.

ZDANIEM EKSPERTA



Magdalena Jakóbiak

Kierownik Działu Komunikacji
Marketingowej



Kolekcja płytek "stara cegła" w kolorze naturalnym jasnym to doskonałe połączenie klasycznego uroku z nowoczesnym stylem. Dekorując ścianę w sypialni tymi płytkami, wprowadzasz do wnętrza nowoczesność z nutką historii. Idealne rozwiązanie dla tych, którzy cenią sobie wyjątkowy, ponadczasowy design. **ELKAMINO**

Pikowana kołdra z kolekcji Jolique łączy luksus z naturalną elegancją.

Wykonana jest z czystej bawełny, delikatnie watawanej, co zapewnia komfort oraz przytulny efekt wizualny. Jasne, klasyczne kolory wprowadzają spokój i harmonię do wnętrza, a ich miękkość gwarantuje zmysłowe doznania przy każdym dotyku. Doskonale pasuje do kwiatowej kolekcji pościeli również o nazwie Jolique.

LOBERON





Drzwi przesuwne Intarsja 70 w modnym odcieniu Clay będą doskonałą ozdobą każdej sypialni. Subtelne, srebrne intarsje przyciągają uwagę i doskonale współgrają z innymi elementami dekoracyjnymi. **VOSTER**

Modne akcenty dekoracyjne w nowoczesnych drzwiach

Planując aranżację wnętrza, coraz częściej zwraca się uwagę na to, by drzwi wewnętrzne pełniły nie tylko funkcję praktyczną, ale również harmonijnie wpisywały się w całość wystroju.

Popularność zyskują proste, eleganckie drzwi z minimalistycznymi detalami, które z jednej strony nie przytłaczają przestrzeni, a z drugiej subtelnie podkreślają jej styl. W związku z tym rośnie zainteresowanie modelami z ozdobnymi akcentami, takimi jak ciemne przeszklenia, klasyczne listwy czy nowoczesne intarsje, które nadają wnętrzom charakter i doskonale wpisują się w nowoczesną estetykę.

Przy wyborze drzwi warto zwrócić uwagę na ich ponadczasowość oraz odporność na zmieniające się trendy. Białe, matowe skrzydła doskonale spełniają te wymagania, wnosząc świeżość i uniwersalność.

Jednocześnie warto zwrócić uwagę na jakość materiałów, takich jak trwała okleina polipropylenowa, która jest bardziej odporna na zarysowania

i łatwiejsza w codziennej pielęgnacji.

Dzięki temu drzwi nie tylko dobrze się prezentują, ale także pozostaną funkcjonalne na lata. Modne akcenty dekoracyjne w nowoczesnych drzwiach to między innymi intarsje – ozdobne wstawki, precyzyjnie zlicowane z powierzchnią skrzydła. Najczęściej występują w formie prostych, pionowych lub poziomych linii, dostępnych w kolorach złota, srebra lub czerni. W związku z tym można je łatwo dopasować do stylu wnętrza, barwy drzwi czy koloru klamek, tworząc delikatny lub bardziej wyrazisty akcent, który podkreśla całość aranżacji. Ciekawym rozwiązaniem są również ciemne przeszklenia, jak szkło w odcieniu dark grey, które w połączeniu z białymi drzwiami tworzy elegancki kontrast. Dla miłośników klasyki doskonałym wyborem będą drzwi ozdobione trójstopniowymi listwami, które dodają głębi i szyku aranżacji. Takie połączenia pozwolą stworzyć spójną i stylową kompozycję, która zachwyci swoim wyglądem przez wiele lat.

Z DANIEM EKSPERTA



Iryna Drożdzał

Marketing Manager
VOSTER



Lóżko Frame – projektu Stefano Giovannoniego – łączy prostotę z elegancją. Konstrukcja mebla opiera się na wyjątkowym złączu, które z zaokrąglonymi profilami tworzy nowoczesną i minimalistyczną formę. Rama i deska frontowa wykonane są z ręcznie szytej, włoskiej skóry siodłowej, co dodaje luksusu i trwałości. Konstrukcja z aluminium podkreśla ręczną pracę, która nadaje całości unikatowy charakter.

GHIDINI1961

ILletto to minimalistyczne łóżko, które zachwyca swoją prostotą i funkcjonalnością. Jego delikatna, ale solidna rama wykonana jest z najwyższej jakości materiałów, co gwarantuje nie tylko wygodę, ale i trwałość. Dzięki eleganckiemu designowi łóżko idealnie wpisuje się w nowoczesne wnętrza, stając się centralnym punktem każdej sypialni.

OPINION CIATTI

Technologia i ekologia

Dzisiejsze łazienki to synonim nowoczesności, gdzie prostota form łączy się z zaawansowanymi rozwiązaniami technologicznymi. Odkryj trendy, które wprowadzają do łazienek nie tylko estetykę, ale i zrównoważone podejście do natury.

tekst Robert Pieńkowski

zdjęcia materiały prasowe

Pięknie doświetlona łazienka na poddaszu – czemu nie? W pomieszczeniach o wysokiej wilgotności najlepiej sprawdzą się okna drewniane pokryte białą powłoką poliuretanową zapewniającą gładkie naroża bez połączeń, dzięki którym nie gromadzi się w ich okolicach wilgoć czy kurz. Biała ościeżnica nie żółknie i zachowuje swój wygląd przez długie lata. Okna VELUX mogą być dobrym rozwiązaniem dla osób poszukujących alternatywy dla okien wykonanych z PCV. **VELUX**



Nowatorskie technologie marki Geberit wyznaczają standardy komfortu i funkcjonalności w łazienkach, łącząc zaawansowane rozwiązania techniczne z eleganckim wzornictwem, co podnosi nasz codzienny komfort jako użytkowników.

Toaleta myjąca Geberit AquaClean Alba wpisuje się w potrzeby użytkowników każdej nowoczesnej łazienki. Najwyższej klasy wzornictwo, nowatorskie technologie i niezawodna jakość składają się na produkt, który pomoże w osiągnięciu dobrego samopoczucia każdego dnia. **GEBERIT**

RONAL

glass[®]
1989

Karol



POZNAJ NASZE PRODUKTY NA
WWW.RONALBATHROOMS.COM





ANNEA to kolekcja stworzona dla osób, które cenią klasyczną elegancję, nowoczesne wzornictwo i najwyższą jakość. Produkty dostępne są w trzech kolorach profili: szczotkowane złoto, polysk i czarny mat.

RONAL BATHROOMS

Wanny oferują
nie tylko komfort,
ale również wizualną
harmonię wnętrza.

Nebula to wyjątkowa oaza relaksu, gdzie estetyka spotyka się z funkcjonalnością. Prezentowana podczas tegorocznego Salone del Mobile owalna wanna oferuje pełne doznanie odprężenia przy zachowaniu kompaktowych rozmiarów. Jej dyskretna, a zarazem wyrazista forma sprawia, że idealnie sprawdzi się zarówno w centralnych miejscach łazienki, jak i przy ścianach. Wykonana z marmuru, zachwyca elegancją i precyzyjnie wyrzeźbionymi liniami.

ANTONIO LUPI

PRZECIEŻ RĘCE TEŻ MYJĘ WODĄ.

GEBERIT AQUACLEAN, TOALETA MYJĄCA



TECHNOLOGIA
NATRYSKU
WHIRLSPRAY



TECHNOLOGIA
SPUKIWANIA
TURBOFLUSH



PILOT ZDALNEJ
OBSŁUGI



FUNKCJA
QUICKRELEASE



DESIGN
MEETS
FUNCTION

Nic nie myje lepiej niż woda. Ciesz się uczuciem świeżości, także po wyjściu z toalety. Geberit AquaClean myje okolice intymne delikatnym, ciepłym strumieniem natrysku. Poznaj nowy wymiar higieny osobistej na geberit-aquaclean.pl.



Moda na biophilic design trwa! Ten styl w łazience sprzyja regeneracji oraz wpływa pozytywnie na nasze samopoczucie, bowiem redukuje stres i wzmacnia więź z naturą.

Płytki Musa to synonim wyjątkowego designu i innowacji w świecie ceramiki. Młody zespół pasjonatów co roku tworzy unikatowe kolekcje płytek, które łączą inspiracje przeszłością z nowoczesnymi technologiami. Idealne do stylowych wnętrz płytki marki 41zero42 są wyborem dla tych, którzy cenią niebanalne rozwiązania i wyjątkową estetykę.
41ZERO42/BOZZA



Bliskość z naturą ma udowodniony pozytywny wpływ na nasze zdrowie i samopoczucie. Zmniejsza stres i poprawia nastrój, sprzyja koncentracji i kreatywności, a także wzmacnia nasz układ odpornościowy. Niezależnie od tego, czy chodzi o rośliny, źródła wody, czy materiały przyjazne dla środowiska – jeśli chcemy przekształcić nasz dom w oazę dobrego samopoczucia, powinniśmy zintegrować naturalne elementy w przestrzeniach.

DORNBRACHT

REKLAMA

Haier i-Pro 7 Plus - innowacyjna technologia prania z pełną kontrolą, odświeżeniem i higieną

Pralka Haier i-Pro 7 Plus to zaawansowane technologicznie urządzenie, które łączy w sobie nowoczesne rozwiązania, by uczynić codzienne pranie jeszcze prostszym, skuteczniejszym i bardziej higienicznym.

Haier i-Pro 7 Plus HW120-B14979EUGS oferuje kompletny zestaw cykli prania, które z całą pewnością sprostają wszystkim potrzebom użytkowników. Wśród dostępnych opcji znajdują się m.in.: trwający jedynie 15 minut program szybki, tryb Eco 40-60, cykl antyalergiczny, odświeżanie odzieży, pranie w 90°C lub Bawełna 20°C. Funkcja i-Time pozwala precyzyjnie dostosować czas prania. Możemy skrócić lub wydłużyć czas pracy urządzenia, w odstępach co 5 minut, nawet podczas trwania cyklu.

Do najważniejszych atutów pralki Haier i-Pro 7 Plus możemy zaliczyć funkcję Refresh, która umożliwia błyskawiczne odświeżenie ubrań w zaledwie 20 minut. Jest to idealne rozwiązanie do szybkiego usunięcia zapachów, drobnego kurzu oraz alergenów, bez użycia detergentów. Program ten jest szczególnie bezpieczny dla delikatnych tkanin, takich jak garnitury, marynarki, płaszcze czy spodnice, a także sprawia, że materiały stają się miękkie i wolne od nieprzyjemnych zapachów. Jednym z kluczowych elementów wyróżniających pralkę Haier i-Pro 7 Plus jest współpraca z aplikacją hOn, która otwiera przed użytkownikiem ogromne możliwości personalizacji i automatyzacji prania. Dzięki tej aplikacji mamy dostęp aż do 60 dodatkowych programów prania, dostosowanych do różnych typów tkanin. Można więc bez obaw prać delikatne materiały, takie jak jedwab czy kaszmir, z zachowaniem ich struktury

i koloru. Aplikacja hOn pozwala także zdalnie kontrolować pracę pralki, co oznacza możliwość jej uruchomienia nawet wtedy, gdy nie ma nas w domu. Dodatkowo aplikacja oferuje funkcję usuwania plam, dzięki której po wskazaniu rodzaju zabrudzenia system automatycznie dobiera odpowiednie ustawienia prania, eliminując uporczywe plamy. Pralka Haier i-Pro 7 to także gwarancja najwyższego poziomu higieny dzięki systemowi antybakteryjnemu ABT. Ta zaawansowana technologia eliminuje do 99,9% zarasków i bakterii, które mogą rozwijać się w wilgotnym środowisku pralki, chroniąc kołnierz bębna oraz szufladę na detergenty. Dzięki temu pranie jest nie tylko czyste, ale też wolne od szkodliwych drobnoustrojów, co jest szczególnie ważne dla rodzin z małymi dziećmi, osób o wrażliwej skórze oraz alergików. Funkcja ABT w połączeniu z systemem Smart Dual Spray, który automatycznie czyści bęben po każdym cyklu, zapewnia długą żywotność pralki i higieniczną czystość ubrań.

Pralka Haier i-Pro 7 nie tylko dba o najwyższą jakość prania, ale także oferuje wygodę obsługi oraz higienę. Dzięki 25-letniej gwarancji na silnik zapewnia długie i bezpieczne użytkowanie. Za tymi rozwiązaniami stoi doświadczenie marki Haier, która projektując swoje sprzęty opiera się na opiniach i potrzebach użytkowników. Nic zatem dziwnego, że marka jest 15 rok z rzędu numerem 1 w produkcji dużego AGD na świecie!



Haier
www.haier.pl

Okap sufitowy Mythos Air Hub wyposażony jest w filtry powietrza, który sprawiają, że w domu – dosłownie i w przenośni – poprawia się atmosfera oraz mikroklimat. Zintegrowany z okapami Franke moduł filtrujący oczyszcza i usuwa z powietrza do 99,99% wirusów i bakterii. Ma on także lampę UV-C o właściwościach bakteriobójczych oraz oddzielny silnik i obieg powietrza – niezależny od standardowej pracy okapu. Dzienny program filtrujący służy szybkiej i intensywnej dezynfekcji. Opcja nocna zapewnia długi cykl przy minimalnym poziomie hałasu. Włącza się automatycznie każdej nocy. **FRANKE**

Oddychaj lepiej tej jesieni

O tej porze roku, gdy okna częściej pozostają zamknięte, warto postawić na urządzenia dbające o jakość powietrza. Od oczyszczaczy po inteligentne, filtrujące odkurzacze – poznajmy najlepsze rozwiązania na nadchodzący sezon.

tekst Robert Pieńkowski

W oczyszczaczach Samsung zastosowano filtr wstępny, który wylapuje większe cząsteczki kurzu, ale również sierść zwierząt, oraz filtr dezodoryzujący z aktywnym węglem, który odpowiada za usuwanie nieprzyjemnych zapachów i szkodliwych dla zdrowia gazów. Zwieńczeniem jest niezwykle precyzyjny filtr ultradrobny usuwający aż do 99,97% cząsteczek pyłu o wielkości 0,26 μm , np. smogu. Możemy więc mieć pewność, że powietrze, którym oddychamy, jest czyste i zdrowe. Co więcej, dzięki aplikacji SmartThings sprawdzimy poziom zanieczyszczenia powietrza w dowolnym momencie i z każdej lokalizacji. Korzystając z aplikacji, możemy też automatycznie ustawić tryb nocny, który będzie się włączał o wybranej przez nas godzinie i wyłączał rano. **SAMSUNG**





Oczyszczacz powietrza Sharp z funkcją nawilżania, technologią jonizacji Plasmacluster (HD 25 000) oraz sterowany aplikacją mobilną. Wyposażony w czujniki PM 2, 5/kurzu, zapachów, wilgotności, temperatury oraz światła. Jest cichy i energooszczędny. **SHARP KI-N52EU-L**

Jaki oczyszczacz powietrza najlepiej wybrać?

Jak wskazują najnowsze dane, aż 80% mieszkańców europejskich miast oddycha powietrzem szkodliwym dla zdrowia. O ile nie mamy wpływu na jakość powietrza, którym oddychamy w biurach, sklepach czy w autobusie, to o jakość powietrza w naszych domach możemy skutecznie zadbać. Dlatego oczyszczacz powietrza stał się jednym z podstawowych urządzeń domowych. Marka Sharp ma w tym zakresie niezwykle bogate i wieloletnie doświadczenie. Nasi klienci często pytają, jaki oczyszczacz wybrać. Najważniejsza jest wieloetapowa filtracja powietrza. W oczyszczaczach powietrza Sharp powietrze przechodzi przez trzy filtry, które zatrzymują kurz, nieprzyjemne zapachy czy alergeny i wirusy. Dodatkowo urządzenia wyposażone są w generator jonów Plasmacluster, który uwalnia jony unieszkodliwiające wirusy, zarodniki

pleśni i grzybów, które są mniejsze niż 0,3 mikrona i mogą nie zatrzymać się na filtrach. Jony Plasmacluster redukują także elektryczność statyczną, dzięki czemu cząsteczki kurzu nie przylegają na przykład do ścian. Przed zakupem oczyszczacza warto także zwrócić uwagę na wydajność urządzenia ze względu na wielkość pomieszczenia, w którym będzie się pracowało, obecność funkcji nawilżania czy po prostu na estetykę wykonania. To wszystko ma wpływ na efektywność urządzenia i realny komfort użytkowania. Bardzo istotnym parametrem jest też prędkość pracy i maksymalna wydajność urządzenia. Gdybym miała wskazać trzeci punkt, to byłby to poziom hałasu, który emituje urządzenie. To bardzo istotny parametr, szczególnie gdy planujemy korzystać z oczyszczacza podczas snu, relaksu lub zajęć, którym sprzyja cisza czy po prostu chcemy ustawić go w dziecięcym pokoju.

ZDANIEM EKSPERTA



Ilona Chłudzińska

Category Manager
VESTEL

Nowa seria

oczyszczaczy powietrza SHARP KI-N z funkcją zdalnego sterowania

SHARP

Be Original.

Do oferty produktowej oczyszczaczy powietrza marki Sharp dołączyły nowe modele z serii KI-N w odcieniu jasnej szarości.

Oczyszczacze powietrza **KI-N52-EU** oraz **KI-N42-EU** różni zalecana powierzchnia pomieszczenia, odpowiednio **38 i 28 m²**. To urządzenia kompatybilne z aplikacją **SHARP LifeAir**, która pozwala na **zdalne zarządzanie** pracą oczyszczacza i stałe **monitorowanie jakości powietrza**, za co odpowiadają czujniki: kurzu i PM2.5, temperatury, wilgotności, światła i zapachów.

Sterując oczyszczaczem zdalnie można ustawić **tryb automatyczny**. Wówczas oczyszczacz sam dobierze parametry pracy na podstawie danych z czujników. Jeśli zależy ci na ustawieniu innych trybów jak **nawilżanie** czy **strumień czystych jonów**, by przygotować pomieszczenie przed snem, także jest to możliwe za pomocą aplikacji.

Ta seria została wyposażona w najmocniejszy dostępny **generator jonów Plasmacluster PCI25000**, co oznacza, że na 1 cm³ zagęszczenie jonów **Plasmacluster** wynosi **25000 jonów***, aktywnie poszukujących i neutralizujących cząsteczki pleśni (unoszące się w powietrzu i przylegające), ograniczających aktywność wirusów i alergenów przenoszonych drogą powietrzną. Co więcej jony **Plasmacluster** usuwają szkodliwe substancje jak toluen i pentanon, które wchodzi w skład smogu, dlatego oczyszczacze powietrza SHARP są tak pożądane w okresie grzewczym.

Natomiast cząsteczki większe niż 0,3 mikrona zatrzymują **3 filtry**: wstępny (kurz, sierść i włosy), krzemionkowo-węglowy (nieprzyjemne zapachy i szkodliwe gazy) oraz HEPA typu H13 (pyłki, alergeny, drobnoustroje, kurz). Jest też filtr nawilżający, który działa na zasadzie maty ewaporacyjnej, wykorzystującej naturalny proces parowania wody.

*Liczba jonów i na 1 cm³ mierzona w pobliżu środka pomieszczenia (na wysokości 1,2 m od podłogi) przy umieszczeniu produktu przy ścianie



Plasmacluster
Ion Technology



www.sharphome.eu

Roomba Combo 10 Max ze stacją dokującą AutoWash zapewnia 4-stopniowy system sprzątania. Oznacza to gruntowne czyszczenie, dzięki dwóm gumowym szczotkom głównym oraz szczotce bocznej do sprzątania w narożnikach i przy krawędziach. Urządzenie ma o 100% większą moc ssącą oraz inteligentny system mopowania. **iROBOT**



Jak automatyczny odkurzacz potrafi zadbać zarówno o czystość domu, jak też o jego piękno?

Jednolita powierzchnia podłogi nie tylko ułatwia pracę robota odkurzającego czy odkurzająco-mopującego, ale także nadaje wnętrzu nowoczesny, spójny wygląd. Bez progów taki inteligentny sprzęt oczywiście porusza się płynniej i szybciej, co przekłada się na jego efektywność. W aplikacji iRobot Home, sterującej robotem, możemy wyznaczyć strefy ograniczonego dostępu oraz te, na które sprzęt powinien zwrócić większą uwagę, bo są bardziej narażone na zabrudzenia. Roomba Combo ma wbudowaną kamerę z oświetleniem, dzięki której jeszcze sprawniej odszukuje takie miejsca. Nie wjedzie też w napotkane po drodze przeszkody, ponieważ posiada inteligentny, stale uczący się system rozpoznający i identyfikujący je.

Minimalizm i dbanie o schludność to klucz do funkcjonalności. Aranżując przestrzeń, myślimy o tym, aby była jak najbardziej użytkowa oraz abyśmy czuli się w niej dobrze i komfortowo. Splątane przewody czy ciągnące się pod szafkami przedłużacze wpływają na końcowy efekt wizualny. Przy użyciu uchwytów, rzepów i listew przypodłogowych w prosty sposób możemy je zamaskować. Z kolei wybierając dywany, warto zwrócić uwagę na materiały, z których są wykonane – najlepiej sprawdzają się te odporne na zabrudzenia i łatwe do czyszczenia. Najwyższą skuteczność sprzątania iRobota gwarantują jednak gładkie powierzchnie podłóg, takie jak panele, parkiet czy płytki ceramiczne.

Z DANIEM EKSPERTA



Beata Michalak

Projektantka wnętrz,
właścicielka Studio Deccor,
ekspertka marki iROBOT



Dyson Gen5detect™ Absolute to najmocniejszy odkurzacz bezprzewodowy z filtrem HEPA, który wylapuje 99,99% cząstek tak drobnych, jak bakterie, alergeny i wirusy. Automatycznie dostosowuje moc ssania do rodzaju powierzchni i poziomu zanieczyszczeń, po czym raportuje ilość zebranych cząstek na ekranie LCD, dając użytkownikowi naukowy dowód dokładnego sprzątania. Elektroszczotka Dyson Laser Slim Fluffy, dzięki precyzyjnie ustawionej wiązce światła, uwidacznia niezauważalny dla ludzkiego oka kurz. **DYSON**



Szczotka do zamiatania sierści Always Clean to innowacyjny przyrząd, który dzięki gumowemu włosiu skutecznie przyciąga i zbiera sierść oraz inne zanieczyszczenia z różnych powierzchni, w tym z dywanów i wykładzin. Po użyciu wystarczy ją wypłukać pod wodą, co czyni ją gotową do dalszej pracy. **VILEDA**

Zwierzęta domowe przynoszą dużo radości, ale oznaczają także sporo obowiązków związanych z utrzymaniem domu w czystości. Dzięki mądrym rozwiązaniom sprzątanie wewnątrz, w których mieszkają nasi pupile, staje się prostsze i mniej czasochłonne.



Mop płaski z mikrofibry może być stosowany zarówno na sucho, jak i na mokro, bez konieczności używania dodatkowych detergentów. **VILEDA**



ciekawe rozwiązania *czysty dom*

W odkurzaczu Duoflex HX1 w dwustopniowym systemie filtracji najpierw oddzielane są grube zabrudzenia, które zbierają się w przezroczystym pojemniku na kurz, z kolei drobny pył przechodzi do drugiego etapu filtracji. Tu filtr drobnego pyłu zatrzymuje nawet 99,99% kurzu. Opróżnianie pojemnika i czyszczenie filtra jest niezwykle proste. Wystarczy kilka obrotów pokrywą filtra, aby strząsnąć cząsteczki brudu do pojemnika. W ten sposób moc ssania pozostaje niezmiennie wysoka, a czasochłonne mycie filtra drobnego pyłu nie jest konieczne. Pojemnik opróżnimy łatwo i higienicznie dzięki funkcji Click2Open. **MIELE**



Roomba Combo 10 Max wyposażony jest w stację dokującą AutoWash, która automatycznie pierze nakładkę mopującą po każdym cyklu sprzątania. Użytkownicy tego modelu mogą cieszyć się nieskazitelną czystością bez konieczności ręcznego czyszczenia robota. Baza gromadzi zabrudzenia nawet z 60 dni oraz mieści do 7 dni zapasu wody do mopowania, prania nakładki mopującej i samoczyszczenia. Zebrane nieczystości opróżniane są do szczelnego worka Allergen Lock, który zatrzymuje do 99% alergenów, pyłków oraz pleśni, a także automatycznie zamyka się podczas wymiany. Robota Roomba Combo 10 Max wyposażono m.in. w 4-stopniowy system sprzątania, funkcję prania i suszenia nakładki mopującej oraz w wiele trybów pracy dostosowanych do różnych potrzeb domowników. **iROBOT**



Nowy zestaw systemu do utrzymania czystości Kobold to wyjątkowe rozwiązanie dla osób ceniących czystość podłóg w domu. W skład zestawu wchodzi Kobold VK7 z końcówką 2w1 do odkurzania i mycia na mokro w tym samym czasie oraz przystawką HD7 przeznaczoną do mycia podłóg twardych. Specjalna przystawka Kobold 2w1 daje możliwość odkurzania i mycia podłogi jednocześnie, oszczędzając czas i zapewniając doskonałe rezultaty sprzątnięcia. Zaledwie szklanka wody o pojemności 300 ml wystarczy, by dokładnie umyć aż 60 m² powierzchni podłogowej, a cztery różne nakładki z mikrofibry pozwalają na idealne dopasowanie do różnych typów powierzchni, co gwarantuje długotrwałą czystość i blask.

VORWERK

REKLAMA



Firma Dyson zaprojektowała mop wysokoobrotowy Dyson WashG1 o potężnej mocy dla higienicznie czystych podłóg. Urządzenie w przeciwieństwie do tradycyjnego mopa sprząta cały czas czystą wodą i nie rozmazuje brudu. Czyści podłogi twarde i posiada osobny zbiornik na czystą wodę o pojemności 1 litra, co zapewnia wydajność do 290 m².

Dyson WashG1 łączy w sobie technologie zwilżania, zasysania i ekstrakcji, dzięki czemu usuwa i automatycznie oddziela od siebie mokre oraz suche zabrudzenia, zapewniając bardziej higieniczną obsługę. Bez problemu wciąga resztki jedzenia z podłóg.

Dwie niezwykle chłonne szczotki pokryte mikrofibrą, wyposażone w osobne silniki, kręcą się z potężną mocą w przeciwnych kierunkach i usuwają za jednym przeciągnięciem wszelkie zabrudzenia bez pozostawiania smug. Wysokoobrotowy mop i zastosowana w nim 3-stopniowa kontrola nawilżenia wałka pozwala ustawić poziom nawodnienia odpowiednio do zadania. W każdym z trybów dostępne są aż 3 dodatkowe ustawienia, dzięki czemu można dopasować sprzątnięcie do indywidualnych potrzeb i sytuacji.


Po umyciu podłogi urządzenie przechodzi automatyczny cykl samoczyszczenia, w którym obie szczotki oraz pozostałe podsystemy są dokładnie przepłukiwane czystą wodą, co zapewnia gotowość do następnego sprzątnięcia.

Dyson WashG1™ dostępny jest w sprzedaży od października 2024 roku w cenie 2999 zł na [Dyson.pl](https://www.dyson.pl) oraz w sklepach stacjonarnych marki.

Zielona dekoracja

Kiedy na zewnątrz coraz chłodniej, zrobmy sobie ogród w domu. Rośliny tworzą mikroklimat, który poprawia nasze samopoczucie. Ale uzupełnić je można również kwiatowymi motywami na tapetach lub pomalowanymi na zielono ścianami.

tekst Monika Utnik



Żywe ściany, inaczej ogrody wertykalne, to rozbudowane, pionowe kompozycje roślinne, którymi obsadza się specjalne, naścienne konstrukcje. Pozwalają one zaoszczędzić miejsce, a dodatkowo stanowią niepowtarzalny akcent dekoracyjny. Bazą zielonej ściany są moduły, które można ze sobą łączyć. Pielęgnacja żywych ścian jest maksymalnie ułatwiona dzięki sterowanemu automatycznie nawadnianiu i odpowiednio dobranemu oświetleniu asymilacyjnemu, które zapewnia optymalne warunki do rozwoju roślin.

LUX XU



Marka Aqual ma w swojej ofercie akwaria różnego typu. Jeśli zależy nam, aby zbiornik był ozdobą pomieszczenia, należy wybrać mu takie miejsce, które w pełni wydobędzie jego walory i pozwoli na swobodne podziwianie. **AQUAEL**

Akwarium we wnętrzu. Dlaczego warto je mieć?

Odpowiednio wyeksponowane, zadbane akwarium może stać się oryginalną dekoracją mieszkania. Nada wnętrzu unikatowy charakter, przyciągnie wzrok gości i stanie się tematem rozmów. Opieka nad miniekosystemem w akwarium to proces, który łączy nas z przyrodą i pozwala na kojące odkrywanie uroku podwodnego świata. Zbiornik może pełnić różnorodne funkcje. Na przykład ozdobne ryby oraz rośliny dodadzą przestrzeni koloru i różnorodności, a akwaria w stylu minimalistycznym podkreślą elegancję nowoczesnego gabinetu. Niewielkie kostki sprawdzą się w mniejszym wnętrzu lub pokoju dziecka. Wprowadzenie do przestrzeni większego zbiornika może mieć także bardziej funkcjonalny cel i służyć oddzieleniu stref, np. jadalnej od wypoczynkowej. W ofercie Aqual znajdziemy akwaria o różnych stylach, rozmiarach, kolorach

i rodzajach wykończenia, co daje szereg możliwości dopasowania ich do wielkości i designu mieszkania. Można wybrać eleganckie akwarium na dopasowanej szafce z idealnie przezroczystego szkła, np. z linii Opti Set lub Glossy ST w świetlistej bieli, klasycznej czerni lub eleganckiej szarości. Można zdecydować się także na nanoakwarium z serii Shrimp Set z odpowiednio dopasowaną lampką, które zmieści się nawet na biurku. Miłośnicy niebanalnych rozwiązań mogą zdecydować się na otwarty zbiornik przeznaczony do modnych dziś aranżacji biotopowych, np. Ultrascape Set lub Ultrascape Diamond, z diamentowym szlifem. Warto zwrócić uwagę na jakość detali – zastosowanie szkła typu opti, zaokrąglone boki, dopasowane łączenie czy ozdobny szlif krawędzi. Jako polski producent gwarantujemy, że nasze produkty są najwyższej jakości i doskonale sprawdzą się w Twoim domu.

Z DANIEM EKSPERTA



Marta Kotwica-Grejciun

Specjalistka ds. Komunikacji
AQUAEL



Świece WoodWick wyróżniają naturalne drewniane knoty, które w trakcie palenia wydają kojący dźwięk trzaskającego płomienia, jednocześnie napełniając dom autentycznym, wyrazistym zapachem. WoodWick rozpieszcza zmysły stylowymi produktami łączącymi starannie dobrane surowce i perfekcyjne wykonanie. Dzięki nowemu jesiennemu zapachowi ANTIQUARIUM odkryjemy sekretny pokój wypełniony stosami starych książek i pocujemy unoszący się w powietrzu aromat drewna, kardamonu i liści tytoniu. **YANKEE CANDLE**

Dużą zaletą glinianych donic jest pozytywny wpływ, jaki mają na posadzone w nich rośliny – trudno przelać bryłę korzeniową, bo nadmiar wody szybko odparowuje. Zimą glina ociepla system korzeniowy, latem nie nagrzewa się.

Jest odporna na działanie promieni słonecznych, ale bardzo jej szkodzą silne mrozy.

MAISON VALENTINA



Gliniane donice to nie tylko pojemniki na rośliny, ale także oryginalne ozdoby, które wprowadzają ciepły, swojski klimat.



Im więcej zieleni wokół nas, tym lepiej. Zatem nie bójmy się wprowadzać do wnętrza roślin doniczkowych! Nieważne, czy mieszkamy w minimalistycznym lofcie czy rustykalnym domu pod miastem. Zieleni nie wyjdzie nigdy z mody! Pamiętajmy tylko o tym, żeby do każdego z tych wnętrz dobrać odpowiednie rośliny. Do loftów najbardziej będzie pasowała zieleni o „graficznym” pokroju: trawy, sukulenty, kaktusy. Z kolei do domów w stylu prowansalskim – oliwki lub drzewka cytrynowe. A do wnętrz rustykalnych – paprocie i kwiaty łąkowe w wazonie.
TO BE DESIGN

Rola roślin we wnętrzach

Żywe rośliny od pewnego już czasu są jednym ze stałych i znaczących elementów aranżacji przestrzeni mieszkalnych. Na nowo odkryliśmy ich walory dekoracyjne oraz sposób, w jaki zmieniają odbiór wnętrza, wprowadzając przyjazny, naturalny pierwiastek. Jednak rola roślin we wnętrzach nie ogranicza się tylko do aspektów czysto wizualnych, które podkreślają ład i porządek stylistyczny. Żywa zieleni ma też znaczący wpływ na nasze samopoczucie i mikroklimat panujący w domu. Rośliny przede wszystkim zapewniają nam tlen. Dzięki nim powietrze, którym oddychamy na co dzień, jest świeże, czystsze i zdrowsze.

Ma to także ogromne znaczenie podczas snu i wypoczynku. Dlatego idealnie sprawdzają się one w sypialniach i salonie. Z kolei w łazience pozwalają zbudować atmosferę znaną z salonów SPA, sprzyjając głębokiemu relaksowi. Mikroklimat, który buduje żywa zieleni, to bowiem także namiastka natury we wnętrzu. Wpływa więc ona kojąco na wszystkie zmysły, a przez to na dobre samopoczucie. Już sam widok roślin uspokaja, pozwalając odpocząć, wziąć głębszy oddech. Co więcej, żywa zieleni doskonale wpisuje się w każdy styl aranżacyjny – bez względu na to, czy to rośliny wolnostojące, czy też dekoracyjne ściany.

Z DANIEM EKSPERTA



Weronika Budzichowska

Założycielka pracowni
TO BE DESIGN



Jeżeli nie możemy sobie pozwolić na żywą ścianę, rozwiązaniem jest tapeta. Marka Feathr słynie szczególnie z tapet o motywach roślinnych. Tu powstała wariacja na temat. Wzór na ścianie jest przedłużeniem żywej rośliny w doniczce. **FEATHR**

Konstrukcję wertykalnych ogrodów stanowi metalowa rama, do której przytwierdzone są płyty PCV. Na nich umocowana jest podwójna warstwa filcowej maty. Filc, zrobiony z recyklingowanych ubrań z tworzyw sztucznych, jest trwałym podłożem dla roślin. W jego zewnętrznej warstwie nacinane są otwory, do których wkłada się sadzonki. Z czasem ich korzenie wrastają w matę, tworząc zwartą całość. **MAISON VALENTINA**



Paprotkom na tapecie towarzyszą paprotki żywe. Znanych jest około 11 tysięcy gatunków tych ładnych roślin. **LIME LACE**



Wraz z pragnieniem życia wolniej, zdrowiej i bliżej natury przyszła potrzeba otaczania się naturalnymi dodatkami i meblami. Solidne drewno jest trwałe, funkcjonalne oraz piękne w swojej prostocie.
BIURO KREACJA

Dlaczego dobrze jest inwestować w naturalne materiały?

Naturalne materiały we wnętrzach wpisują się w aktualne trendy aranżacyjne, które czerpią wzorce z otaczającego nas świata przyrody, mając zapewnić przyjazną i sprzyjającą wypoczynkowi atmosferę. Jednak nie w tym tkwi ich siła. Wykorzystanie naturalnych materiałów to przede wszystkim gwarancja jakości na lata. Zapewniają nam komfort użytkowania, czasami wręcz przez pokolenia, dlatego warto w nie zainwestować. Drewniane meble czy kamienne blaty starzeją się w szlachetny sposób i zawsze możemy je odrestaurować. Dzięki temu nasze wnętrza, pomimo upływu lat, pozostają estetyczne i aktualne. Wybór ponadczasowych i uniwersalnych

materiałów to także nasz wkład w troskę o planetę. Drewniane meble sprzed 100 lat często wyglądają piękniej niż te wykonane ze sztucznych materiałów po 5–10 latach. Lepiej więc kupić używany mebel z naturalnych materiałów i odrestaurować go u rzemieślnika niż ten tańszy z sieciówki, który stosunkowo szybko się zużyje, stając się kolejną cegiełką do pogłębienia kryzysu klimatycznego. Myślę, że naturalne materiały we wnętrzach to także sposób na to, aby mieć unikatowe i trwałe rozwiązanie. Odrestaurowane meble podkreślą szlachetny charakter wnętrza i staną się – niczym dzieła sztuki – jego prawdziwą ozdobą.

Z DANIEM EKSPERTA



Dorota Terlecka

Projekt BIURO KREACJA
Foto: Alka Murat

Opti Set

Odmień swoje wnętrze i nadaj mu niepowtarzalnego charakteru z nowym zestawem akwariowym Opti Set od Aqual. Zaproś elegancję do swojego domu!



AQUAEL

www.aquael.pl/inspiracje

Premiery

Produkty, technologie i wydarzenia, które warto znać.

opracowanie Robert Pieńkowski

Moc roślinnej pielęgnacji

Aktorka Małgorzata Socha została polską ambasadorką kultowej gamy kosmetyków do pielęgnacji twarzy – Anti-Âge Global od francuskiej marki Yves Rocher. Tworząc kosmetyki z tej linii, specjaliści Yves Rocher udoskonaliли i opatentowali proces biotechnologii roślin, uzyskując innowacyjny składnik aktywny – wyciąg z pąków roślinnych, a dokładniej z pączka lilaka. Ten drogocenny nektar botaniczny posiada silne właściwości odnawiające skórę. W skład serii Anti-Âge Global wchodzi kremy do twarzy i pod oczy, serum na dzień i na noc oraz kuracja rozświetlająca w kapsułkach.

www.yves-rocher.pl

YVES ROCHER
FRANCE

Zachwył dla zmysłów

AMBRA & ROSA to nowość od znanej marki Millefiori Milano. W tym cudownym zapachu eteryczny aromat płatków róż łączy się ze słodkością pomarańczy oraz nutą piżma.

www.yankeecandle.pl



Podwójna młodość dla skóry

Kultowe francuskie NUXE Super Serum stymuluje skórę w taki sposób, by pobudzić jej naturalne mechanizmy odnowy komórkowej i regeneracji. Wzmacnia także skuteczność kremu przeciwstarzeniowego Nuxuriance ULTRA o rewolucyjnej technologii Alfa, która działa na skórę na trzech różnych poziomach, zapewniając kompleksową korektę głównych oznak starzenia.

www.superpharm.pl



zdjęcia materiały prasowe

Dźwięk, jakiego jeszcze nie było

Słuchawki JBL Tour Pro 3 posiadają nowej generacji, przeprojektowane etui Smart Charging Case™ z poręcznym, większym i bardziej funkcjonalnym ekranem dotykowym, który zapewnia pełną kontrolę nad wrażeniami słuchowymi – podczas gdy telefon pozostaje w kieszeni. Płynne łączenie z dowolnym urządzeniem Bluetooth oraz pełne zanurzenie się w muzyce, filmach i grach zapewnia dźwięk przestrzenny JBL Spatial 360 ze śledzeniem ruchu głowy Head Tracking. JBL Tour Pro 3 to legendarny dźwięk Hi-Res JBL Pro Sound.

www.pl.jbl.com



Elegancja i subtelność w ogrzewaniu

Nowy model grzejnika Tubes Smart 10 wyróżnia się lekkością. Wzór łączy w sobie włoskie wysmakowane wzornictwo z prostotą i funkcjonalnością. Niezwykle cienkie rurki tworzą wrażenie subtelności i wysmakowania, a ich układ sprawia, że przewieszenie ręcznika jest niezwykle proste. Dostępny w kilku rozmiarach: czterech wysokościach od 77,5 cm aż do 173,5 cm oraz trzech szerokościach.

www.kalmar.waw.pl



Salon nowości

Kompleksowe realizacje ernestrust, w których design mebli w kuchni przenosi się na garderoby, ściany i nawet sufity wnętrza, to przykład bezkompromisowej stolarskiej pasji i wiedzy trzech pokoleń, zdobywanej od 1968 roku.

www.ernestrust.pl



Więcej niż odświeżacz

Zanurczmy się w luksusie doznań z Nola Lola Pink Vanilla. Ta wyjątkowa kompozycja zapachowa, przywołująca na myśl wspomnienie słonecznego lata, rozciąga wokół siebie aurę elegancji i relaksu. Cieszymy się głębokim i słodkim zapachem afrykańskiej wanilii, któremu towarzyszy zmysłowa nuta bursztynu i piżma

www.superpharm.pl



Eleganckie suszenie

Vileda wprowadza nową, wyjątkową linię suszarek do ubrań – Ultimate. Obejmuje ona cztery modele: King, Universal, Extra i Mixer 3, które dotychczas były dostępne wyłącznie w białej wersji kolorystycznej, a teraz występują również w pięknym matowym, czarnym kolorze.

www.vileda.pl



Przepis na wnętrze

Jedno miejsce, w którym z łatwością wybierzemy wszystkie materiały do wykończenia mieszkania – to właśnie znajdziemy w Showroomie firmy Consteel Apartments przy ul. Cybernetyki 4a w Warszawie. Szeroki wybór podłóg i płytek, drzwi, armatury łazienkowej i wiele innych produktów od topowych polskich oraz zagranicznych producentów.

www.consteel-apartments.eu



Przemień chwile w złoty blask

NAMIBIA

LUKSUSOWA PODRÓŻ

400 x 1000 zł

KARNET JUBILERSKI

Raffaello

GIOTTO



MON CHERI

Blask Ferrero Rocher
W jesiennej loterii Ferrero Rocher do wygrania luksusowa podróż do Namibii – krainy znanej z niezmiernych krajobrazów i najstarszej na kontynencie afrykańskim pustyni oświetlanej zniewalającym blaskiem słońca oraz gwiazd. Blask odnajdziemy również w drugiej nagrodzie – 400 karnetach jubilerskich W.KRUK. Loteria trwa do końca października.

Więcej na: loteria.ferrerorocher.pl

James 007

Seria pieców Saga to połączenie tradycji i nowoczesności. Urządzenia nawiązują do klasycznych kominków, będąc przy tym wyposażone w najnowocześniejsze systemy związane z czystością spalania oraz utrzymaniem czystych szyb. Dzięki temu minimalizowany jest wpływ na środowisko, a wydajność możliwie największa. W serii Saga pojawił się właśnie nowy model – Saga 207, widoczny na zdjęciu.

www.dovre.com.pl



By stymulować nasze pociechy

Zamontowanie okien dachowych w sypialni dziecka to fantastyczny sposób na wprowadzenie do niej większej ilości światła dziennego. Okna te wpuszczają więcej światła, w miarę gdy słońce przesuwa się po niebie, zatem pokój jest oświetlony naturalnym światłem przez więcej godzin w ciągu dnia.

www.velux.pl

Wyrafinowane wejście

Drzwi Varadero 20 łączą klasykę z nowoczesnością. Subtelna, trójstopniowa listwa podkreśla ich elegancką prostotę, a ciemne, kontrastujące szkło wprowadza współczesny akcent.

www.voster.pl





Dar miłości

Kiedy Anna i Bogdan przekroczyli próg swojego nowego domu, było to jak spełnienie marzeń. Klasyczna elegancja, subtelne detale i wyjątkowa atmosfera stworzone przez Łukasza Nowaka z Kliniki Wnętrz w Poznaniu sprawiły, że willa stała się nie tylko prezentem rocznicowym, ale też prawdziwym dziełem sztuki użytkowej.

projekt **Łukasz Nowak/Klinika Wnętrz**
zdjęcia **Dagmara Maroszek-Bździuch/MUFKA Fotografia**
tekst **Robert Pieńkowski**



Przestrzeń salonu w odcieniach beżu i bieli zachwyca swoją prostotą i elegancją. Dzięki dużym oknom i neutralnym barwom strefa dzienna stała się oazą spokoju, idealnym miejscem na odpoczynek w gronie rodziny.



Łukasz Nowak z poznańskiej pracowni Klinika Wnętrz słynie z holistycznego podejścia do projektowania.

Subtelne odcienie bieli tworzą spójną, elegancką przestrzeń, którą dla kontrastu przełamano dodatkami w czerni. Intrygująca komoda to Electro marki KARE.



Wchodząc do tej willi w dzielnicy Sołacz – jednej z najbardziej prestiżowych w Poznaniu, od razu widzimy, że nie jest to zwykłe wnętrze. Subtelna elegancja, idealnie dobrane kolory, przestrzeń, która zaprasza do relaksu, a wszystko to w subtelnych odcieniach beżu i bieli, z nowoczesnym, ale zarazem ponadczasowym wycuciem stylu. To dom, który żyje i odrycha – dzięki połączeniu wizji projektanta Łukasza Nowaka z Kliniki Wnętrz oraz osobistych potrzeb właścicieli, Anny i Bogdana. To ich wyjątkowy prezent z okazji 50. rocznicy ślubu – dar, który na zawsze zmienił ich codzienność.

Bogdan, siedemdziesięcioletni właściciel firmy transportowej, chciał uczcić tę wyjątkową okazję w sposób, który zapadnie w pamięć nie tylko jemu, ale i jego ukochanej żonie. Dlatego, gdy zobaczył jedną z wcześniejszych realizacji Łukasza, od razu wiedział, że to ten projektant musi stworzyć ich nową willę – prezent, który wykracza poza materialną wartość, odzwierciedla bowiem miłość obojga małżonków i ich wspólne półwiecze, a przy tym... spełnia także wszystkie potrzeby codziennego życia pary.



Pani domu uwielbia zmieniać dodatki,
zyskała więc przestrzeń, która z łatwością
dostosowuje się do jej upodobań.
Meble oraz dekoracje są uniwersalne
i jednocześnie na tyle subtelne,
że z każdym nowym dodatkiem
wnętrze nabiera świeżości.

Podczas pracy nad projektem – poza standardową prezentacją – właściciele mieli okazję „odwiedzić” swoje przyszłe wnętrza w rzeczywistości wirtualnej, dzięki okularom VR. Ta technologiczna wycieczka okazała się przydatna także podczas opracowania całkowitego kosztorysu inwestycji. Biała sofa marki Befame, a oba stoliki kawowe z salonu Befame w Poznaniu.

Połączenie otwartej przestrzeni salonu, jadalni i kuchni tworzy serce tego domu – idealne do wspólnego gotowania i rozmów.



Każdy element nowej willi Anny i Bogdana zaprasza do wspólnego wypoczynku.

Architekt, którego ponad 20-letnie doświadczenie i pasja do wnętrzarskich detali od lat budzą podziw zarówno w Polsce, jak i za granicą, trafił do Anny i Bogdana z polecenia innej zadowolonej klientki. Jak przyznaje Łukasz, tę doskonałą opinię zawdzięcza sposobowi, w jaki działa Klinika Wnętrz. – Na rynku brakuje prawdziwie kompleksowych firm. Ja działam tak, że klient spotyka się tylko ze mną przez cały proces – od projektu po wykończenie. Jestem dla niego osobistym project managerem, co oznacza, że oszczędzam inwestorom czasu i stresu związanego z zarządzaniem różnymi ekipami wykonawców. Wszystko nadzoruję osobiście, dzięki czemu klient może po prostu cieszyć się gotowym efektem – wyjaśnia projektant.

Od pierwszego więc spotkania Anna i Bogdan wiedzieli, że Łukasz to osoba, której mogą zaufać. Choć nie mieli jasno sprecyzowanej wizji, to otworzyli się na jego propozycje. – Przedstawiłem im dwie koncepcje i obie spotkały się z entuzjazmem. Szczególnie zakochali się w projekcie willi, który wcześniej realizowałem na tym samym osiedlu – opowiada

architekt. Po tym spotkaniu decyzja była prosta – to właśnie Łukasz miał stworzyć przestrzeń, która będzie odzwierciedlać ich osobowość i styl życia.

Willi Anny i Bogdana, choć ma tylko 90 metrów kwadratowych, to przestrzeń idealnie dopasowana do ich potrzeb, czyli otwarta strefa dzienna z salonem, kuchnią i jadalnią, sypialnia z łazienką oraz dodatkowa łazienka dla gości. Jednak to, co wyróżnia to miejsce, to nie metraż, lecz sposób, w jaki wnętrza zostały zaprojektowane. Każdy detal, od mebli po oświetlenie, został przemyślany tak, aby spełniać funkcjonalne wymagania właścicieli.

Projektant od samego początku wiedział, że kluczem do sukcesu będzie subtelne połączenie elegancji i funkcjonalności. – Właścicielom zależało na prostocie, ergonomii i dużym komforcie, zwłaszcza w łazience oraz sypialni. Łóżko musiało mieć szerokość 180 cm, a łazienka stać się miejscem relaksu po całym dniu – wyjaśnia Łukasz. Dodatkowo duże znaczenie miało odpowiednie operowanie światłem – nie tylko naturalnym, które wpada przez duże okna, ale także sztucznym.



W tej funkcjonalnej i eleganckiej kuchni każdy detal został dokładnie przemyślany. A ponieważ jest ona nierozdzielną częścią otwartej strefy dziennej, także tu znalazło się miejsce na piękne dekoracje takich marek, jak Rosenthal czy La Mania, stojących na konsoli z salonu Befame w Poznaniu.

Kurtyny w strefie jadalnianej pozwalają biesiadującym otworzyć się na piękno przyrody za oknami.

A kiedy pora roku mniej sprzyja podziwianiu bujnej roślinności, wystarczy po prostu zasunąć zasłony i cieszyć się prywatnością w towarzystwie rodziny oraz przyjaciół. Stół i krzesła zostały kupione w salonie Befame. Wszystkie zasłony i rolety wykonała Pracownia Goka na stałe współpracująca z Kliniką Wnętrz.





Sypialnia z łóżkiem szerokim na 180 cm to oaza spokoju i prywatności. Miękkie, naturalne tkaniny oraz ciepłe oświetlenie stworzyły tu przytulną atmosferę, idealną na odpoczynek po intensywnym dniu. Łóżko marki Befame, a biurko i krzesło z salonu Befame w Poznaniu. Lampa na stoliku nocnym to Ralph Lauren.





– Zaokrąglenia wprowadzają do tego domu łagodność – mówi Łukasz. – Te krągłości nawiązują do wnętrz sprzed lat, o bardzo estetycznym, ponadczasowym, ale też wysmakowanym guście.

Właśnie to umiejętne operowanie światłem jest jednym z elementów, które przyciągają uwagę w tym projekcie. – W Polsce mamy zaledwie kilka miesięcy z długimi, jasnymi dniami, dlatego w projektach zawsze zwracam uwagę na odpowiednie rozmieszczenie różnych źródeł światła – mówi architekt. W willi Anny i Bogdana zastosowano aż kilkanaście punktów świetlnych, które można regulować w zależności od nastroju i funkcji danego pomieszczenia. Użyte światło neutralne doskonale naśladuje dzień, co pozwala na stworzenie przestrzeni pełnej życia nawet w pochmurne dni. Ciepłe barwy światła, zastosowane w miejscach takich jak salon czy sypialnia, pomagają z kolei wyciszyć się po dniu pełnym wyzwań. Jednak tym, co najbardziej wyróżnia projekty Łukasza, to jego holistyczne podejście do wnętrz. – Zależało mi na tym, aby dobrze poznać właścicieli, ich potrzeby, a także to, co sprawia, że czują się dobrze w swoim domu. Dlatego każde rozwiązanie, które zastosowałem, było wynikiem naszej współpracy i mojego doświadczenia – wyjaśnia projektant, który ma na swoim koncie program telewizyjny, wywiady radiowe oraz współpracę z klientami z zagranicy. Nie boi się łączyć tradycji z nowoczesnością, a jego zespół, liczący 63 osoby, dba o każdy aspekt projektu – od wstępnych planów, przez realizację, aż po ostatnie detale, jak zasłony szyte na miarę czy wyszukiwanie mebli idealnie pasujących do danej przestrzeni. Ciekawe, że jednym z niespodziewanych wyzwań tego projektu był... czas. Wszystko bowiem musiało być gotowe na dzień rocznicy ślubu Anny i Bogdana, tak aby mąż mógł zaprowadzić żonę do ich nowego domu i wręczyć klucze jako niespodziankę. – Oddanie miało nastąpić konkretnego dnia o konkretnej godzinie, każdy więc detal musiał być absolutnie dopięty na ostatni guzik. A że nadwyżkę czasu miałem zaledwie dwie godziny przed odbiorem? Znacznie ważniejszy dla mnie był fakt, że ten niezwykły projekt był prawdziwym darem miłości – przyznaje Łukasz. 🍷

Miękkie, ciepłe światło w sypialni pomaga wyciszyć się i przygotować na spokojny sen. To miejsce, gdzie codzienne troski pozostają za drzwiami. Wspaniałe biureczko pod oknem swoim kształtem nawiązuje do motywu przewodniego projektu tego domu – kojących obłóci. Wazon Fast marki Rosenthal.





Wszystko zostało tutaj zaprojektowane z myślą o komforcie i estetyce – jak choćby stworzona na wzór SPA łazienka, gdzie każdy detal sprzyja relaksowi.



Wyszukane akcesoria – jak ta piękna zastawa marki La Mania – dodają tym wnętrzom klasy.



Klasyczne kształty oraz nowoczesne materiały tworzą niepowtarzalny charakter wnętrza, łącząc ponadczasową elegancję ze współczesnym designem.



W tym projekcie nawet tak drobny detal, jak stolik kawowy z salonu Befame, opowiada swoją niezwykłą historię. Narzuta to La Mania.

W salonie główną rolę odgrywa tapeta Casamance Latelier w geometryczne figury: żółte, pomarańczowe, zielone w kilku ciepłych tonach i brązowe. Pod jej zielone elementy projektantka dobrała dywan. Lampa wisząca Heaven jest od Markslöjd.



Intrygujące połączenia

Do tego projektu Agnieszka Musiał-Chmielnik podesała odważnie. Wprowadziła śmiałe barwy, desenie oraz formy. I zaskoczyła wszystkich, aranżując jedno pomieszczenie inaczej.

projekt i stylizacja **Agnieszka Musiał-Chmielnik**
/Musiał Studio
zdjęcia **Radek Słowik/bilbil.pl**
tekst **Monika Utnik**




Żółta szafka inspirowana jest latami 60. XX wieku. Jej prostokątny kształt nawiązuje do narożnika, a obłe szybki – do kinkietów, które są z Westwing.



Za białymi szczebelkami kryje się grzejnik.
Wokół niego powstał regał z poziomymi
i pionowymi zamykanymi szafkami.

Salon jest konsekwentny.
Każdy jego element ma swoje
stylistyczne odzwierciedlenie:
cegłany regał – w obiciu
krzeseł, kanapa
– w białych szafkach.





Pomarańczowe fotele są współczesną wariacją na temat kultowego krzesła Muszelka zaprojektowanego przez Teresę Kruszewską w 1956 roku. Ze względu na dużą popularność krzesło Muszelka produkowane było aż do pierwszej połowy lat 70. XX wieku w Słupskich Fabrykach Mebli. Muszelka na stałe weszła do historii polskiego designu.


Stół, stolik kawowy (w dolnym narożniku fotografii) i podłoga mają ten sam odcień drewna. Wprowadza on do wnętrza spokój i równowagę pojawiające się w salonie odważne kolory.



Właściciele lubią kolor i styl retro. To wystarczyło, żeby projektantka Agnieszka Musiał-Chmielnik wiedziała, w jakim podążać kierunku. W salonie odważnie postawiła na odcienie żółtego i pomarańczowego oraz kropli zieleni. Kolor i motyw tapety jednoznacznie nawiązują do lat 60. XX wieku, kiedy popularnością cieszyły się desenie geometryczne – duże, hipnotyzujące wzory imitujące ruch oraz śmiałe barwy. Żeby podkreślić elementy na tapecie, Agnieszka zaprojektowała żółtą szafkę ścienną, inspirowaną podobnymi meblami z połowy ubiegłego wieku, ale zamiast drzwiczek wstawiła półokrągłe szybki, które czynią ją lżejszą. Zaproponowała też pomarańczowoceglaste krzesła z wcięciem w oparciu nawiązujące do tego samego okresu. Projektantka pomysłowo urządziła również kącik telewizyjny. Ekran obudowała ceglastymi szafkami. Kolor zabudowy idealnie więc współgra z tapetą. W ten sposób powstał spójny, barwny salon retro, który został jakby wprost przeniesiony z minionych czasów, tyle że w trochę uwspółcześnionej wersji, z nowoczesnymi materiałami. Podobnie urządzona została niewielka łazienka. O ile jednak kolor ceglasty jest myślą przewodnią salonu, o tyle podobny odcień w łazience znajdziemy tylko w wąskim pasie pod sufitem oraz na podłogowej mozaice. Resztę ścian wyłożono kwadratowymi niebieskimi płytkami. Są robione ręcznie i mają charakterystyczną połyskującą fakturę, która mieni się i naśladuje ruch wody.

Na stole obowiązkowo muszą być kwiaty. Właścicielka lubi układać z nich piękne kompozycje. Szklane wazony tego typu były popularne w epoce PRL-u.





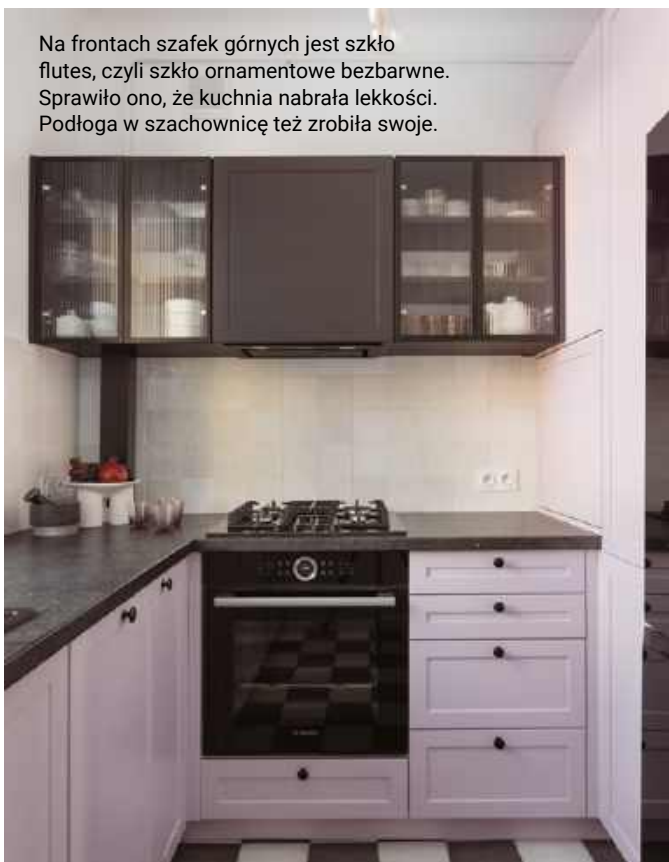
Czarna armatura, listwy prysznic i grzejnik ożywiają łazienkę. Także tutaj znalazły się obłe kształty. Zaokrąglona bateria kontrastuje z płytkami.



Płytki ceramiczne są od hiszpańskiego producenta Equipe. Nawiązują one do tradycyjnych rzemieślniczych technik. Nierówności i subtelne niuansy kolorystyczne nadają im charakteru i autentycznego uroku.

Kolorystyka salonu znalazła swoje przedłużenie w łazience w postaci płytek na podłodze i pasa pod sufitem.

Na frontach szafek górnych jest szkło flutes, czyli szkło ornamentowe bezbarwne. Sprawilo ono, że kuchnia nabrała lekkości. Podłoga w szachownicy też zrobiła swoje.




Białych płytek nad blatem z daleka prawie nie widać. A jednak wprowadzają one urozmaicenie i pięknie odbijają światło. Kwadratowe płytki na bocznej ścianie są wykończone pasem płytek podłużnych – dzięki temu kompozycja ładnie się „zamyka”. Blat jest marki Kronospan.



Budny róż w zabudowie lodówki był jedynym kolorem, który został wprowadzony do tej biało-czarnej kuchni.





W całym mieszkaniu drewniana podłoga, zamiast w klasyczną jodełkę, ułożona jest w tak zwany chevron. W pokoju córki motyw ten ciekawie wychodzi spod szafy.

W mieszkaniu stół, krzesła oraz lampy mają obłe kształty. Nie mogło tego motywu zabraknąć również w pokoju dziecka – szafa jest zakończona półokrągłym frontem.



Pokój dziecka jest w odcieniach bladorożowego i jasnej lilii.
 Tak jak w pozostałych pokojach lampy są w kształcie kul.
 Kinkiet jest polskiego producenta Aldex.

Styl retro charakteryzowały również obłe kształty, których w tym wnętrzu nie mogło – rzecz jasna – zabraknąć. Obłe są meble (półokrągły kształt szafy w pokoju dziecięcym) i ich elementy – na przykład wspomniane szybki w szafce wiszącej nad kanapą. Świetnie wpisały się tu także okrągłe lampy i kinkiety w kształcie kul, które znajdują się w całym mieszkaniu, oraz drobne dekoracje. Taki zabieg był konieczny – obłości kontrastują z niektórymi kanciastymi formami.

Największym wyzwaniem była kuchnia. Odbiega ona trochę od reszty wnętrza, które utrzymano w stylistyce retro, co wymagało od Agnieszki dużego wyczucia i intuicji. Właściciele poprosili projektantkę, żeby pomieszczenie to urządzić inaczej, z naciskiem na czerni i biel. Kuchnia stała się więc minimalistyczna. Jedyńm kolorem, jaki wprowadzono, był blade fiolet. W podobnym odcieniu, z kropłą jasnej lilii i beżu, utrzymano pokój dziewczynki.

Agnieszka zachowała konsekwencję. Znalazła sposób i po prostu stylistycznie podzieliła mieszkanie na pół. Mimo tego odważnego i intrygującego rozwiązania wszystko ze sobą idealnie zagrało! 🌟



Szafka ścienna jest autorstwa projektantki. Owalne szybki dodają meblowi lekkości.



Ciekawie wygląda na ścianie kompozycja z obrazków. Część z nich wisi nad drzwiami marki DRE.



Nawet szklanki są dobrane pod kolor salonu.



W otwartych i zamkniętych szafkach zabudowy można dużo zmieścić.

Hol jest w tym samym kolorze, co zabudowa telewizora. Lampy-kule na suficie są marki Zangra, lustro – Table4U.

W mieszkaniu dominuje styl retro osiągnięty poprzez kolory, obłe formy mebli oraz wzory geometryczne.




Solidną bazę tej realizacji stanowi deska warstwowa jodełka francuska kolor Krynoczek marki Parkiet Hajnówka. Gwiazdą salonu jest fotel Imola na obrotowej nodze autorstwa duńskiego projektanta Henrika Pedersena dla marki BoConcept.



Kraina Łagodności

Spójna gama okazała się kluczem do tego wnętrza. Projektantki z MIKOŁAJSKAstudio poświęciły na jej znalezienie wiele godzin. Warto było jednak próbować, by uzyskać tak doskonały wizualnie efekt oraz szytą na miarę przestrzeń do życia.

projekt **MIKOŁAJSKAstudio**
zdjęcia **Yassen Hristov**
stylizacja **Magdalena Chudkiewicz**
tekst **Anna Gruzewska**




Wszystkie meble poza wolnostojącymi wykonane zostały na wymiar według projektu przygotowanego przez studio.



Widok z części kuchennej na strefę salonową. Doskonale prezentuje tu się harmonia materiałów, wzorów i kolorów.

W tej realizacji nie ma nic przypadkowego. Wszystko zostało dokładnie przemyślane, zaczynając od znalezienia lokalizacji, przez wybór pracowni projektowej, aż po dobór poduszek w salonie. Właściciel, młody uznany krakowski prawnik, jest osobą precyzyjną i wymagającą. Nic zatem dziwnego, że jego mieszkanie miało zostać zaprojektowane w punkt. Nowoczesny apartamentowiec znajduje się w pewnej odległości od centrum Krakowa, przy trasie wylotowej na południe, w kierunku stolicy Tatr. Budynek usytuowano blisko ściany lasu i to właśnie zieleń zaglądająca przez wysokie okna była niewątpliwie atutem, który zdecydował o zakupie nieruchomości. Do wyboru pracowni architektonicznej właściciel podszedł w sposób systemowy, przeglądając oferty małopolskich biur projektowych. W końcu jego wybór padł na znaną pracownię MIKOŁAJSKAstudio.

Ze wspólnej przestrzeni dziennej, na którą składają się jadalnia i salon, udało się wydzielić kuchnię, która jest razem, a jednak oddzielnie.



Kształt lampy skojarzył się
właścicielowi z sylwetką
baletnicy. Takich odniesień
w domu jest więcej.

Półwysep kuchenny stanowi granicę części
jadalnianej, wykonano go z konglomeratu
Hoder. Towarzyszą mu hokery Fameg.
Centralnym punktem oświetlenia jest
efektywna lampa wisząca Bolero w kolorze
kości słoniowej marki Cattelan Italia.
O właściwe doświetlenie całości dbają
oprawy na szynoprzewodzie Exo Track.

Motyw ryflowanych powierzchni pojawia się w większości pomieszczeń, jednak w każdym pełni inną rolę. W holu i sypialni skrywają one szafy. W jadalni umieszczono za nimi małą spiżarkę, natomiast ściana w gabinecie jest wyłącznie dekoracyjna. Efektowne siedzisko w holu to ławka Posea o kolorze Curry marki Bolia.





W części gabinetowej znalazło się również miejsce relaksu, które może służyć jako sypialnia dla gości. Ciekawie prezentuje się dywan o wzorze nawiązującym do żyłowania marmuru – Pietra Black Honey, Fargotex.

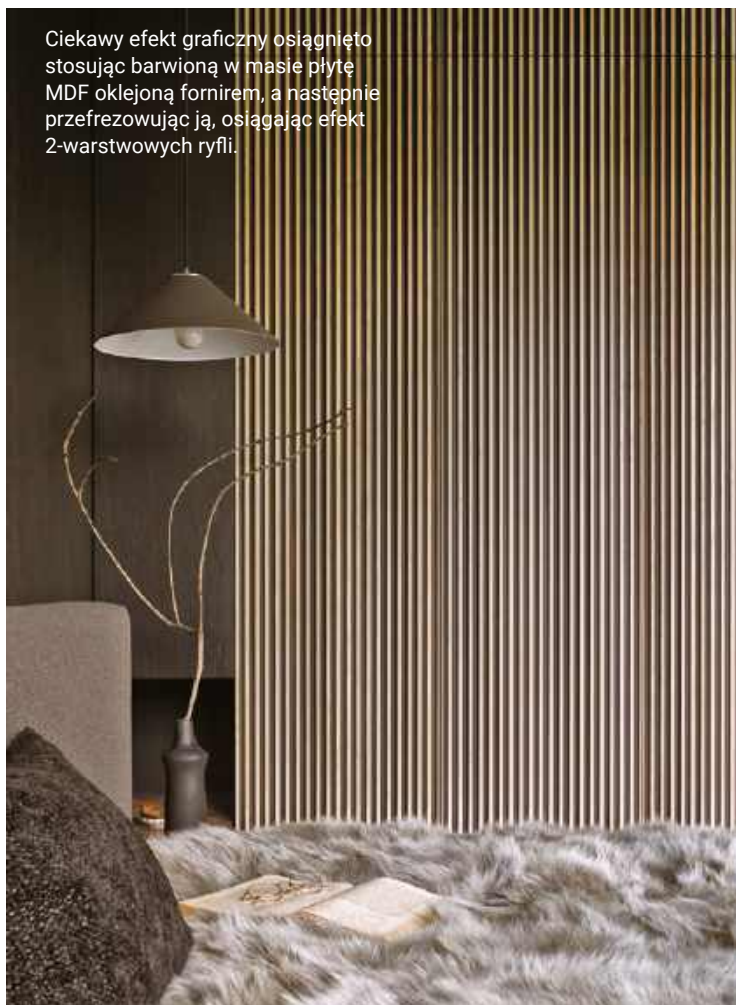


Najważniejszym meblem gabinetu jest stół do pracy o podwieszanej konstrukcji. Stabilizuje go efektowna drewniana noga, którą projektantka porównuje do nogi słoniowej.

Mieszkanie zostało kupione w stanie deweloperskim. Przystępując do pracy nad projektem, architektki z MIKOŁAJ-SKASTUDIO zadbały o to, by wnętrze idealnie odpowiadało potrzebom inwestora. Dokonały więc zmian w układzie funkcjonalnym. Między innymi powiększono salon i główną łazienkę, a zmieniono układ małej. Zadbano też o zapewnienie maksymalnej ilości miejsca do przechowywania. Mając solidną bazę funkcjonalną, przystąpiono do opracowywania koncepcji urządzania wnętrza. Było to dość trudne, gdyż wysokie okna, przez które tak pięknie zagląda las, wykończone zostały w odcieniu drewna sosnowego, który – oględnie mówiąc – nie bardzo podobał się właścicielowi.

We wnętrzach mamy miks mebli dostępnych w showroomach oraz tych wykonanych przez stolarza według indywidualnego projektu. Zadbano o to, by zarówno jedne, jak i drugie pasowały do siebie perfekcyjnie.

Ciekawy efekt graficzny osiągnięto stosując barwioną w masie płytę MDF oklejoną fornirem, a następnie przefrezowując ją, osiągając efekt 2-warstwowych ryfli.



Ścianę za wykonanym na zamówienie łóżkiem wykończono subtelną tapetą.



Precyzyjne
połączenie
tonów jasnych
i ciemnych oraz
ciepłych i zimnych
stało się kluczem
do urządzenia
tej przynoszącej
ukojenie sypialni.





Czerń armatury i biel ceramiki ocieplono pasem okładziny w odcieniu naturalnego drewna.



Ścianę za kabiną prysznicową typu walk-in Modo marki Radaway pokryto spiekem od Hoder.

Ciekawym zabiegiem było stworzenie w łazience efektownej lustrzanej kompozycji, która skrywa miejsca do przechowywania.

Podjęto wiele prób „zgubienia” go w projekcie, z których wszystkie były nieudane. Wreszcie projektantki podjęły brawurową wręcz decyzję, by zamiast ukrywać kolor ram, wprowadzić go do wnętrza. Dokładnie w takim wybarwieniu są obicia foteli i krzeseł oraz pokryta różnymi rodzajami forniru ściana w salonie. Wnętrze dopieszczono gamą szarości od jasnych tonów gołębich po głęboki grafit. W ten sposób powstała spójna przestrzeń w gamie łagodności. 🌿

Umywalki i toaletowa miska
podwieszana marki Catalano,
przycisk spłukujący Sigma 20, Geberit.





Głównymi projektantkami pracowni MIKOŁAJSKAstudio są uznane krakowskie architektki Krystyna i Ida Mikołajskie.



Mieszkanie zrealizowane zostało „pod klucz”, co oznacza, że projektantki dobrały do niego nawet detale dekoracyjne.



Tapety zastosowane w tym wnętrzu mają bardzo ciekawe graficzne wzory.

Wyposażenie sypialni wykonano na zamówienie. Za ryflowaną powierzchnią kryje się obszerna szafa. Zresztą projektantki zadbały, aby w całym mieszkaniu było dużo miejsca do przechowywania.



W tym salonie delikatne zaokrąglenia sofy Wolke, kawowego stolika Jonah, świecznika Mars oraz wełnianego dywanu Kadey – wszystko od Westwing Collection – prowadzą ożywioną dyskusję o designie z prostymi liniami półek, poduszek (poszewki Keeley od Westwing Collection) i francuskiej jodełki na podłodze.



W rytmie designu

W sercu Mediolanu, pośród zabytkowych kamienic, swoje miejsce na ziemi znalazła niemiecka piosenkarka Mandy Capristo, której włoskie korzenie od zawsze łączyły ją z Italią. Razem z marką Westwing odwiedzamy jej dom – piękną przestrzeń pełną muzyki, inspiracji i codziennego szczęścia.

zdjęcia **Westwing**
tekst **Robert Pierkowski**



Stolik kawowy Jonah od Westwing Collection oparty jest na dwóch masywnych nogach z trawertynu, które nie obciążają wnętrza dzięki lekkiemu blatowi ze szkła.

Półki w salonie zostały zaprojektowane i zamontowane przez samą Mandy. Nadały one salonowi ciekawy rytm oraz stały się idealną przestrzenią do wyeksponowania ulubionych dekoracji. Na górnej półce Ilena – lampa stołowa z Inu od Westwing Collection.





Zaokrąglone kształty sofy Wolke od Westwing Collection nie tylko dodają wnętrzu elegancji, ale również zapewniają maksymalny komfort użytkownikowi. Miękkie, otulające podłokietniki i przestronne siedzisko sprawiają, że każdy odpoczynek na Wolke jest wyjątkowy.

Odkąd pamiętam, zawsze marzyłam o tym, by zamieszkać właśnie tutaj, w Mediolanie – przynajmniej Mandy Capristo. – To miasto ma w sobie coś naprawdę magicznego – jest niezwykłą mieszanką historii i nowoczesności. Czuję, że znalazłam się w miejscu, które idealnie pasuje do mnie i mojego stylu życia. Wchodząc do tego domu, nie sposób nie zauważyć, jak bardzo jest on przesiąknięty muzyką. – Ona jest wszędzie. Zawsze coś gra w tle – to dla mnie naturalne. Każda przestrzeń w tym domu ma swoją melodię, swoje brzmienie – mówi artystka. Już od progu widać także, że wszystko tu zostało dokładnie przemyślane, tak by atmosfera mieszkania była jak najbardziej przytulna.

W salonie uwagę przykuwa ogromna, czteroosobowa modułowa sofa Wolke od Westwing Collection. – To tutaj właśnie odpoczywam, rozmawiam z przyjaciółmi, słucham muzyki. Na początku bałam się, że ona się nie zmieści, ale teraz jest to mój ulubiony mebel – opowiada z uśmiechem Capristo, siadając wygodnie na miękkiej sofie, której nazwa po niemiecku znaczy „chmura”.

Jednak to nie tylko same meble nadają temu domowi duszę. Każdy szczegół – od lusterek zawieszonych za stołem jadalnianym po półki, które Mandy samodzielnie zaprojektowała i zainstalowała – jest dowodem na jej miłość do designu i twórczego wyrażania siebie. – Lubię pracować rękami, majsterkować. To dla mnie forma relaksu. Właśnie te półki, które sama zamontowałam, dodają charakteru salonowi i są świetnym miejscem do eksponowania moich ulubionych dekoracji – mówi piosenkarka, wskazując na estetycznie ustawione książki i ozdoby.

Mieszkanie znajduje się w starym budynku. – Czasami słyszę, jak podłoga skrzypi, ale dla mnie to część uroku tego miejsca. To mieszkanie żyje, oddycha razem ze mną – przynajmniej artystka, przechadzając się po przestronnej jadalni. To tutaj, zamiast klasycznych krzeseł, Mandy wybrała wygodne fotele, które nadały przestrzeni jeszcze bardziej domowy, relaksujący charakter. – Zawsze chciałam mieć miejsce, gdzie mogę swobodnie rozłożyć się po całym dniu, a te fotele są idealne do tego celu. Często siadam na nich z nogami podkulonymi, z książką lub laptopem, i czuję, że mogę tu odpocząć.



Dom Mandy przesiąknięty jest muzyką.
Nic dziwnego, że pani domu zawsze
ma w sobie znakomity nastrój do tańca.



Prosty stół w jadalni często jest świadkiem
powstawania nowych piosenek.


Mieszkanie, choć oczywiście urządzone z myślą o estetyce, jest przede wszystkim miejscem, w którym Mandy może być sobą. – To dla mnie bardzo ważne, by dom odzwierciedlał moje wartości i to, kim jestem. Kiedyś byłam bardzo skupiona na pracy, na dyscyplinie. Teraz bardziej cenię sobie równowagę. Moje mieszkanie musiało więc być przestrzenią, gdzie mogłabym się zrelaksować, ale także tworzyć – i to jest dla mnie najważniejsze – mówi piosenkarka.

Nic więc chyba dziwnego, że prawdziwym, bijącym w rytmie muzyki sercem domu jest... niewielki kącik biurowy, który znajduje się w salonie. – Tu dzieje się cała magia. To tutaj piszę nowe utwory, nagrywam podcasty i pracuję nad moją firmą, Felice. Zawsze zaczynam dzień z listą rzeczy do zrobienia, a kończę na podłodze, wśród papierów i notatek – śmieje się Mandy. – Nie wiem dlaczego, ale podłoga zawsze przyciąga mnie do siebie. Czasami siedzę tu do późna w nocy, czując się absolutnie komfortowo.

Jadalnia została zaprojektowana tak, by mogła służyć również jako miejsce wypoczynku.



Zamiast krzeseł pani domu wybrała do strefy jadalnianej dwa fotele Mairood od Westwing Collection. Jak sama przyznaje, uwielbia siadać tu nie tylko do posiłków, ale także dla relaksu.



Mandy Capristo znana jest europejskiej publiczności choćby ze swojego przeboju „The Way I Like It”.

Artystka przyznaje pół żartem, pół serio, że często kończy swój dzień... na podłodze. – Nie wiem dlaczego, ale podłoga zawsze przyciąga mnie do siebie. Czasami siedzę tu do późna w nocy, czując się absolutnie komfortowo.



Niewielki kącik biurowy w salonie to muzyczne serce tego domu.

Transparentne szklane biurczko
oraz lekkie krzesło z metalowych rurek
zdają się nie zajmować wcale miejsca.
Dzięki tak dobrze dobranym meblom
ta strefa biurowa nie przytłacza reszty salonu.





Na swoim biurku Mandy zawsze ma pod ręką wszystko, co jest jej potrzebne do tworzenia muzyki – laptop, słuchawki, mikrofon. Ile przebojów już tu musiało powstać?



Wnęka obramowana jest klasyczną framugą, która przypomina trochę elegancką ramę obrazu. Obok zawsze stoi gitara, bo nowa melodia w każdym momencie może pojawić się na horyzoncie.

Mieszkanie Mandy to nie tylko miejsce do życia, ale także wyraz jej osobowości i pasji do designu. Każdy element wnętrza – od mebli po drobne dekoracje – ma swoją historię i oddaje wyjątkowy styl życia artystki, który łączy włoski urok z niemiecką precyzją. – Mediolan to miasto, które mnie bardzo inspiruje, ale to właśnie mój dom daje mi spokój, równowagę i energię do dalszego tworzenia. Każdy dźwięk, każdy element tego miejsca jest częścią mojego życia i mojej muzyki – przyznaje artystka. Właśnie tu, wśród dźwięków miasta i melodii własnych utworów, Mandy Capristo znalazła swoje idealne miejsce na ziemi – dom pełen muzyki. 🎵

Kuchnia jest funkcjonalna, stylowa i pełna ciepła.
– To mój poranny azyl. Uwielbiam wstawać
wcześnie, robić sobie kawę i delektować się ciszą
przed intensywnym dniem – wyznaje Mandy.
– Sama musiałam tu oczywiście wprowadzić kilka
zmian – pomalować ściany, dodać ulubione detale,
jak miedziane garnki itp. I teraz to miejsce, w którym
czuję się naprawdę dobrze – dodaje.





W kąciku jadalnianym w kuchni krzesło z podłokietnikami z drewna z tapicerowanym siedziskiem Angelina od Westwing Collection.



Jak głosi napis na talerzu: sekretnym składnikiem jest miłość. Mandy uważa, że ta zasada doskonale odnosi się nie tylko do jedzenia, ale także do muzyki.



Klasyczna włoska pasta to jedno z ulubionych dań artystki.

Architekci i projektanci

Oto autorzy realizacji prezentowanych na łamach naszego magazynu



Aldona Banasiuk-Suchorzewska

www.aldonabanasiuk.pl



Rafał Gajec

www.gajecstudio.com



Miłostawa Gulbinowicz

classicinteriorsgulbinowicz.pl



Kamińska Stańczak Design

kaminskastanczak.pl



KAPA studio
Aleksandra Sobiesak,
Karolina Kaźmierczak

www.kapastudio.com



Kate&Co.
Katarzyna Szostakowska

www.kateco.pl



Joanna Kiryłowicz

www.joannakirylowicz.com



Pracownia architektury
wnętrz Minterior
Marzena
Miszczyk-Brzozowska

www.minterior.pl



Nasze Nowe
Eliza
Ziemińska-Żak

www.naszenowe.pl



NORMY
Małgorzata
Krokocka

www.normystudio.pl



Ewa Prejs

www.ewaprejs.pl



Sqała
Interior Design

[IG/sqala_design](https://www.instagram.com/sqala_design)



The Wall pracownia
architektury
Patrycja Śliż,
Jakub Flisiak

www.thewallarchitektura.pl



Think White
Natalia Jargiełło

www.think-white.pl



WZ Studio

www.wzstudio.pl

W tym wydaniu zaprojektowali dla nas:



DAR MIŁOŚCI

STRONA 108

Łukasz Nowak, Klinika Wnętrz

www.klinika-wnetrz.com

Klinika Wnętrz wyróżnia się kompleksowym podejściem do tworzenia wnętrz prywatnych, ale także biznesowych. Od projektu, przez budowę, wykończenie i urządzenie, po ostatni detal. Zespół to 63 fachowców, w tym nagradzani w konkursach projektanci, budowlańcy i najlepsi w swojej branży eksperci. Działania Kliniki Wnętrz można było zobaczyć w programie telewizyjnym „Złoty interes” w Zoom TV czy posłuchać programu o trendach w radiu. O tym wszystkim na instagramowym koncie @klinika_wnetrz.



INTRYGUJĄCE POŁĄCZENIA

STRONA 120

Agnieszka Musiał-Chmielnik

musialstudio.pl

Architektka wnętrz po krakowskiej i wrocławskiej Akademii Sztuk Pięknych. Szkoliła się w Wiedniu i Oslo. Poza pracownią działa w mediach. Prowadziła programy: „Wyremontowani”, „Usterka” oraz 4 sezony programu „Mieszkanie na miarę”. Na profilu instagramowym @agnieszka_musial_chmielnik dzieli się inspiracjami wnętrzarskimi.



KRAINA ŁAGODNOŚCI

STRONA 134

MIKOŁAJSKAstudio

www.mikolajskastudio

Autorskie biuro Krystyny i Idy Mikołajskich oraz utalentowanego zespołu. Jak mówią: „Robimy to, w czym jesteśmy najlepsi, starając się realizować wszystkie projekty z sercem i pełnym zaangażowaniem. Projektowanie wnętrz jest naszą ogromną pasją. Stale doskonalimy swój warsztat i umiejętności, gromadząc od lat cenne doświadczenie”.

prenumerata



Prenumerata

oszczędzasz 20% • cieszysz się darmową dostawą • subskrypcję online dostajesz GRATIS!

Zaprenumeruj Czas na Wnętrze, a zawsze dostaniesz najnowszy numer wprost do Twojej skrzynki!
Cena rocznej prenumeraty drukowanej (10 numerów) wynosi 159,20 zł.

Zamów prenumeratę na www.UlubionyKiosk.pl

A

AGATA
www.agatameble.pl

AQUAEL
www.aquael.pl

ARCHICOM COLLECTION
www.m7apartamenty.pl

ARGON
www.argon-lampy.pl

ARKADY
www.arkady.eu

B

BARLINEK
www.barlinek.com.pl

BELLDECO
www.belldecohome.pl

BERNSTEIN
www.bernstein-badshop.com

BIOBIDET
www.biobidet.pl

C

CANDY
www.candy.pl

CONSTEEL APARTMENTS
www.consteel-apartments.eu

COSTWAY
www.costway.pl

D

DEANTE
www.deante.pl

DECORA
www.decora.pl

DLH
www.dlh.pl

DOMOTEKA
www.domoteka.pl

DOVRE
www.dovre.com.pl

DRE
www.dre.pl

DURAVIT
www.duravit.pl

DYSON
www.dyson.pl

E

ECLISSE
www.eclisse.pl

ELECTROLUX
www.electrolux.pl

ELKAMINO
www.elkaminodom.pl

ERNEST RUST
www.rust.pl

EZVIZ
www.ezviz.com

F

FALMEC
www.falmeccpolska.pl

FERRERO ROCHER
www.ferrero.pl

FRANKE
www.franke.com

G

GEBERIT
www.geberit.pl

GIERA DESIGN
www.gieradesign.pl

H

H&M HOME
www.hm.com

HAIER
www.haier-europe.com

HANS GROHE
www.hansgrohe.pl

I

IKEA
www.ikea.com

IROBOT
www.irobot.pl

J

JAF
www.jaf-polska.pl

JAWOR-PARKIET
www.jawor-parkiet.pl

JBL
www.jbl.pl

JUAN
www.juan.pl

K

KALMAR
www.kalmar.waw.pl

KÄRCHER
www.kaercher.com/pl

KERNAU
www.kernau.com

KONTAKT-SIMON
www.kontakt-simon.com.pl

KROSNO
www.krosno.com.pl

L

LAMINAM
www.laminam.com

LEIER
www.leier.pl

LENART
www.lenartmeble.pl

LEROY MERLIN
www.leroymerlin.pl

LG
www.lg.com

LOBERON
www.loberon.pl

LUBIANA
www.porcelana.pl

LUXUM
www.luxum.pl

M

MAISON BERGER PARIS
www.lampeberger.com.pl

MARCHEWKA
www.marchewka.pl

MAX KUCHNIE
www.maxkuchnie.pl

MIELE
www.miele.pl

MILONI
www.miloni.pl

MIUFORM
www.miuform.com

MOOVIN INTERIORS
www.moovininteriors.pl

MURASPEC
www.muraspec.pl

N

NETATMO
www.netatmo.com

NEW TRENDY
www.newtrendy.pl

NOWODVORSKI
www.nowodvorski.com

O

OLTENS
www.oltens.com

OMNIRES
www.omnires.com

P

PACHNAĆA SZAFA
www.pachnacaszafa.pl

PARADYŻ
www.paradyz.com

PEKA
www.peka.pl

PORTA
www.porta.com.pl

PTAK WARSAW EXPO
www.warsawhome.eu
www.lightexpo.pl

R

RAW DECOR
www.rawdecor.pl

REBIS
www.rebis.com.pl

REJS
www.rejs.eu

RONAL BATHROOMS
www.ronalbathrooms.com

ROSENTHAL
www.rosenthal.pl

RUSSELL HOBBS
www.russellhobbs.com

S

SAMSUNG
www.samsung.com/pl

SHARP
www.sharpconsumer.pl

SWAROVSKI
www.swarovski.com

SYLVECO
www.sylveco.pl

T

TESCOMA
www.tescoma.pl

TP-LINK
www.tp-link.com

TUBADZIN
www.tubadzin.pl

U

UNIMEBEL
www.unimebel.pl

V

VELUX
www.velux.pl

VERLE HOME
www.verle-home.com

VESTEL
www.vestel-poland.com

VORWERK
www.vorwerk.com

VOSTER
www.voster.pl

VOX
www.vox.pl

W

WESTWING
www.westwing.pl

WISAN
www.wisan.pl

WIŚNIEWSKI
www.wisniewski.pl

Y

YANKEE CANDLE
www.yankeecandle.pl

Z

ZARA HOME
www.zarahome.com

Redaktor naczelna

Anna Grużewska
anna.gruzewska
@czasawnetrze.pl

Redaktor prowadzący

Robert Pierkowski
robert.pienkowski
@czasawnetrze.pl

Redaktor

Monika Utnik
monika.utnik
@czasawnetrze.pl

Korekta

Michał Gniazdowski

Opracowanie graficzne i DTP

Jakub Tarnowski
jakub.tarnowski@avt.pl

Obróbka kolorystyczna zdjęć

Kinga Malec

Redaktor prowadząca portal

Agnieszka Żuber
agnieszka.zuber@avt.pl

Traffic manager

Agnieszka Zdichowska
agnieszka.zdichowska@avt.pl
tel. 22 257 84 68

Dział reklamy

reklama@czasawnetrze.pl

Anna Brzywczy

anna.brzywczy
@czasawnetrze.pl

Małgorzata Cichecka

malgorzata.cichecka@avt.pl

Dorota Chrząszcz

dorota.chrzaszcz@avt.pl

Iwona Fijewska

iwona.fijewska@avt.pl

Katarzyna Minda

katarzyna.minda@avt.pl

Prenumerata

prenumerata@avt.pl
tel. 22 257 84 22
(godz. 10.00-14.00)

Kolportaż

Paweł Gago
Joanna Marcinkowska
joanna.marcinkowska
@avt.pl
tel. 22 257 84 29

Adres redakcji

Czas na Wnętrze
ul. Leszczynowa 11
03-197 Warszawa
tel. 22 257 84 68

Redakcja nie ponosi odpowiedzialności za zamieszczone na łamach pisma Czas na Wnętrze treści reklamowe oraz artykuły promocyjne.

Wydawca



AVT – Korporacja Sp. z o.o.
ul. Leszczynowa 11, 03-197
Warszawa
tel. 22 257 84 99,
fax 22 257 84 00
www.avt.pl



Drukarnia
Walstead Central Europe



Wydawnictwo AVT
Korporacja sp. z o.o. należy
do Izby Wydawców Prasy



Fubileusz pod znakiem Meduzy

Wielka moc designu polega na tym, że upiększa on nasze codzienne rytuały. Nie ma bowiem nic przyjemniejszego niż poranna kawa w kubku wykonanym z najlepszej porcelany Rosenthal ozdobionej eleganckimi dekoracjami Versace.

tekst **Anna Grużewska**



Anna Grużewska
Redaktor naczelna
Dziennikarka,
redaktorka, miłośniczka
designu i malarstwa.

Skończyła warszawską ASP
i Wydział Dziennikarstwa UW.

Ogląda sesje, wybiera przedmioty, które znajdują się na łamach gazety, poznaje ich twórców. Ceni sobie możliwość rozmowy z projektantami, poznanie ich pomysłów i racji. Lubi temperować ołówki, podróżować, oglądać dzieła sztuki w wielkich muzeach i małych kościółkach.

Każdy element z serii 30 Years wyróżnia się luksusowym wykończeniem. Jubileuszowe edycje zdobione są złotymi akcentami i bogatymi wzorami, które odzwierciedlają wyrafinowany gust i wysoką jakość obu marek.
WWW.ROSENTHAL.PL

Gianni Versace, którego nieprzypadkowo nazywamy „królem mody włoskiej”, był jednym z pierwszych projektantów doskonale rozumiejących potrzebę stworzenia domu mody, który kształtowałby nie tylko dosłownie rozumiany styl jednostki, ale równocześnie całościowo ujęty styl życia. Niemalą rolę w tym podejściu do designu odegrał niemiecki producent porcelany Rosenthal, który ideę tę pozwolił wcielić w życie. To właśnie znakiem tej wytwórni sygnowane są przedmioty codziennego użytku, pozwalające unikatowym dekorom przekraczać granice mody i gościć na naszych stołach i we wnętrzach.

Limitowana kolekcja 30 Years powstała dla uczczenia trzech dekad unikatowego konceptu Rosenthal meets Versace. To 30 kubków o tej samej formie, które ozdobiono legendarnymi dekorami stworzonymi na przestrzeni trzydziestu ostatnich lat. Opowiadają one historię niezwykłej współpracy obu marek.

Różnorodność motywów to prawdziwa podróż przez epoki i kultury. Charakterystyczna forma została dodatkowo odmieniona za sprawą przykrywkę zwieńczonej klasycznym

detalem – głową mitycznej Meduzy, która jest równocześnie znakiem rozpoznawczym domu mody Versace oraz całej kolekcji. ●

zdjęcia materiały prasowe Rosenthal





PRODUCENT PŁYTEK

na ściany | podłogi | tarasy | schody | parapety



tel. +48 46 856 40 40 | tel. +48 602 292 707

biuro@elkaminodom.pl | www.elkaminodom.pl



iRobot®

Roomba Combo 10 Max ze stacją AutoWash

- W pełni autonomiczny dzięki stacji AutoWash
- Zawsze czysta nakładka mopująca
- Jedyne całkowicie unoszący się moduł mopujący
- Rewolucyjny system usuwania trudnych plam
- Stylowy i elegancki element Twojego wnętrza

NOWOŚĆ



www.irobot.pl