

LIPIEC-SIERPIEŃ 2022

czas na wnętrze

MAGAZYN PEŁEN INSPIRACJI

Kąpielowy
(s)pokój

*Intrygujące pomysły
na nowoczesne łazienki*



Kolorowe lato

*Odwiedzamy wakacyjne domy
w najpiękniejszych miejscach Europy*

WWW.CZASNAWNETRZE.PL

eprasa.pl b81ebb7bc

Cena 16,00 zł (w tym 8% VAT) Indeks: 258709



9 772080 919220

Numer 07-08/22



stół deco | krzesło avangarde

MILONI

miloni.pl

eprasa.pl b81ebbf7bc

NEW
GARDEN
COLLECTION



MILOO
HOME

Every home has a story

WWW.MILOOHOME.PL



WARSZAWA, UL. PUŁAWSKA 579; WARSZAWA DOMOTEKA, UL. MALBORSKA 41; WARSZAWA, UL. PIĘKNA 18; WARSZAWA, UL. POWSIŃSKA 16; POZNAŃ STARY BROWAR, UL. PÓŁWIEJSKA 42;
POZNAŃ EMMA, UL. POLSKA 94; GDYNIA KLIF, AL. ZWYCIĘSTWA 256; GDAŃSK CITY MEBLE, AL. GRUNWALDZKA 211; KRAKÓW GALERIA SZTUKA WNĘTRZ, UL. TETMAJERA 83;
KATOWICE SILESIA CITY CENTER, UL. CHORZOWSKA 107; LUBLIN - LUBLIN PLAZA, UL. LIPOWA 13; GALAXY SZCZECIN, AL. WYZWOLENIA 18;



zdjęcie Manolo Yllera/Photofoyer
projekt wnętrza Ali Pittam/Cancan Design

Czas na Wnętrze nie tylko na papierze



Wydanie mobilne

Ma już ponad **12 milionów**
pobranych artykułów. Jesteśmy
na Appstore oraz Google Play



Portal internetowy

Mamy już ponad **200 000**
użytkowników. Znajdź nas
na www.czasnawnetrze.pl



Instagram

Obserwuje nas ponad **23 000** osób.
Dołącz do nich na [instagram.com/
czasnawnetrze](https://www.instagram.com/czasnawnetrze)



Facebook

Dołącz do **100 000** lubiących
nas na [www.facebook.pl/
czasnawnetrze](https://www.facebook.pl/czasnawnetrze)



NA OKŁADCE Beztroski relaks na Ibizie

Imponujący dom nad Morzem
Śródziemnym, w którym
odpoczywa się holistycznie
STRONA 86



Pod niebem Prowansji

Odwiedzamy wakacyjną
posiadłość właścicieli
znanej na świecie marki
Maison Pierre Frey
STRONA 100



Przygoda ze słońcem

Niepowtarzalne mieszkanie
o miękkich fakturach
w południowo-zachodniej
części Majorki
STRONA 114



Wood M1W4

DRE

Klasyka w nowoczesnym wydaniu

www.dre.pl



Temat numeru
Nowoczesne
łazienki
STRONA 52



Przepis na wnętrze
Mieszkaj tak,
jak bohaterowie
naszych reportaży



Dossier
Stylowy wybór
STRONA 128



Na czasie
Letnie tarasy
STRONA 158

10 *Inspiracje*

Sześć sposobów
na letnie dekoracje

22 *Moda*

Designerskie safari
po afrykańskich motywach

28 *Mistrz*

Konstantin Grcic
i jego niezwykły świat

32 *Odkrycia*

Marka Loft Kulinaryny
niesie pomoc pszczołom

34 *Wywiad*

Rozmowa z Ewą Więcek
z pracowni Make it Yours

36 *Wywiad*

Maja Ganszyniec opowiada o nowej
kolekcji Paradyż Neve Creative

38 *Konkursy*

Czas na wygrane, czyli szanse
dla młodych twórców

40 *Książki*

Najpiękniejsze wakacyjne lektury
ze świata mody i designu

44 *Biżuteria*

Oryginalne, rzeźbiarskie formy
wyróżniają marką Miło

46 *Rynek*

Dlaczego warto kupić obraz,
który przedstawia wodę?

50 *Wystawy*

Co, gdzie i kiedy
w galeriach i muzeach

52 *Temat numeru*

Dzisiejsze łazienki mogą być
zarówno piękne, jak i praktyczne

128 *Dossier*

Drzwi i podłogi to kluczowe
elementy wystroju wnętrz

146 *Czas na zakupy*

Nowoczesne AGD, które niemal
niezauważalnie pomaga w życiu

158 *Na czasie*

Urządzamy nasz taras
modnie oraz komfortowo

Styl. Klasa. Charakter.



Ewa Kasprzyk

Oferta Salonów Agata to meble i dodatki będące wyrazem zamiłowania do prawdziwej elegancji we wnętrzach.



Małgorzata Socha

Postaw na oryginalny design mebli i dodatków stworzonych dla zdecydowanych i pełnych pasji osób – takich jak Ty.



Sprawdź ofertę w Salonach Agata i na www.agatameble.pl.



Piękna oprawa wakacji

Najdłuższe dni w roku zasługują, by spędzić je naprawdę pięknie! Zadbajmy o naszą przestrzeń do wypoczynku, inspirując się klimatem śródziemnomorskich podróży.

Każda podróż zaczyna się od pierwszego kroku. To znane powiedzenie ma zastosowanie także we wnętrzach. Jeśli nie wiecie, od czego rozpocząć zmiany, sięgnijcie do naszych Inspiracji. Podajemy tam sześć sposobów na letnie dekoracje. Z nami wybierzeć najpiękniejsze lampiony i leżanki, a także zastawę stołową w odcieniach bieli i błękitów, idealną na wakacyjne świętowanie!

Wciąż podpowiadamy, jak zaaranżować przytulny balkon lub taras, tak by cieszył oko i był prawdziwą ostoją letniego wypoczynku. Jednak najczęściej miejsca w tym wydaniu poświęcamy łazienkom. To one królują w naszym Temacie Numeru i jest to najbardziej kompleksowe kompendium dotyczące łazienek, jakie do tej pory przygotowaliśmy! To ponad 30 stron, na których poruszyliśmy najważniejsze zagadnienia dotyczące urządzaniu strefy higieny w naszych domach. Jeśli nurtuje Państwa pytanie: wanna czy prysznic, odpływ liniowy, a może tradycyjny lub chcecie poznać najnowsze funkcje stosowane w bateriach, nasz Temat Numeru odpowie na wszystkie te wątpliwości i zaoferuje jeszcze więcej.

Nasz magazyn wyrusza także w wakacyjną podróż po Europie! W tym wydaniu prezentujemy domy położone na Ibizie, Majorce i w Prowansji. Warto zainspirować się rozwiązaniami z południa Europy, by uczynić nasze domy bardziej kolorowymi. W końcu lato ma swoje prawa!

Anna Grużewska

Anna Grużewska
Redaktor Naczelna



Zapraszamy na
Czas na Wnętrze
w internecie

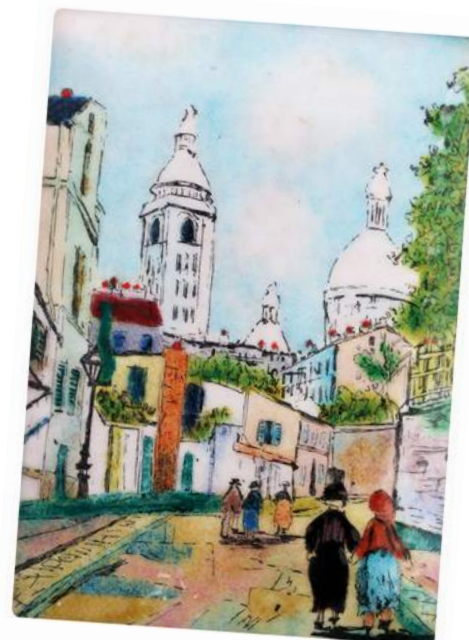
Kochasz piękne wnętrza? Szukasz inspiracji? Interesujesz się designem? Zajrzyj na naszą stronę internetową! Specjalnie dla naszych Czytelników przygotowaliśmy jeszcze więcej materiałów poświęconych kreowaniu pięknej przestrzeni wokół nas! www.czasnawnetrze.pl

Nasze rekomendacje



1 Obrazy zrodzone w ogniu

Dzieła mistrzów pędzla przenoszone techniką emalierską przy użyciu specjalnych farb na miedziane płytki i wypalane w wysokiej temperaturze to oryginalny dodatek wnętrza. Wśród popularnych motywów, obok tych autorstwa francuskich impresjonistów, znajdziemy także widoki miast wg Maurice Utrillo.



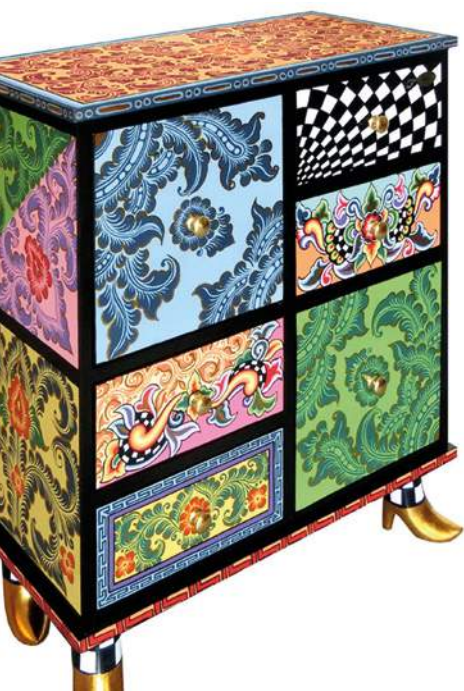
2 Zapach dla domu

Francuska marka Maison Berger Paris to ponad 120 lat tradycji! Lampy katalityczne o intrygujących formach w połączeniu z jedną z 40 kompozycji zapachowych odmieniają wnętrze: oczyszczają powietrze, uwalniając nuty paryskich perfum. www.lampeberger.com.pl



3 Wiosenny Ogród

Spotkanie przy stole jak spacer po kwietnej łące? Tak - z najnowszą dekoracją serwisu „Brillance” zaprojektowaną dla Rosenthal przez Regulę Stüdl! www.rosenthal.pl



4 Tom's Drag

Odległe kultury, dalekie podróże, senne marzenia.... To niektóre z inspiracji dla wyjątkowych propozycji Toms' Drag. Ręcznie zdobione meble, figury i lustra zwracają uwagę niepowtarzalną stylistyką.

6 Drugie życie porcelany

W kolekcji unikatowej biżuterii fragmenty porcelany zostały potraktowane jak szlachetny kamień i oprawione w czyste srebro! www.rosenthal-gallery.com



5 Białe złoto Meissen

Najstarsza europejska manufaktura kultury najlepszej tradycji! Obok klasycznego malowania stosuje także metodę ręcznego nakładania motywów opracowanych własną techniką drukarską. www.karenski.pl





BAMBUSOWY KOSZ
Nordal, nowość



KOSZYK ŚCIENNY
Ferm Living,
Fabryka Form,
363,40 zł/2 szt.

Kosze *poproszę!*

W sam raz nadadzą się na plenerowy piknik. Staną się też doskonałym miejscem do przechowywania, nie tylko na lato. W roli głównej – piękne plecione kosze.



fot. Madam Stoltz



fot. Bloomingville

**KOSZE
EDITION**
House Doctor,
From Nord,
969 zł/2 szt.

KOSZ KUSI
Basket Room,
409 zł



PLECIONY KOSZ
Zara Home, 199 zł

PARADYZ

Małe formaty wielkich możliwości

Odkryj kolekcję **Neve Creative** zaprojektowaną przez **Maję Ganszyniec**.

„W **Neve Creative** odwracamy porządek - dekoracja jest subtelna, widoczna w rytmie geometrycznych układów kwadratów i prostokątów. Widać ją w świetle, uwypuklającym zróżnicowane struktury, mat i błysk, i w kolorach, naturalnych i głębokich.”

Maja Ganszyniec

www.paradyz.com



**SZKLANA
PATERA**
Moser Karlovaske
Sklo, Yestersen,
350 zł



**KARAFKI
SUMMER**
Ella James, 99 zł



**SZKLANY
WAZON**
House Doctor,
nowość



**WAZON
VINTAGE**
Natalia Willmot,
300 zł



opracowanie Adrianna Tarnowska,
Robert Pienkowski, zdjęcia materiały prasowe

**SZKLANY
WAZON**
Hay, Breuniger,
349 zł



**LAMPA
ZAPACHOWA FACETTE**
(w zestawie z esencją),
Maison Berger Paris,
www.lampeberger.com.pl,
240 zł



Uwaga *szkło!*

Świeże kwiaty zebrane na łące
lub letni, orzeźwiający koktajl
najlepiej zaprezentują się
w kolorowej, szklanej oprawie.

MEBLE

Wojcik

Wybierz jedną spośród **15 rodzajów tkanin** i **3 kolorów nóg**,
aby stworzyć idealne krzesło do Twojego wnętrza.



www.mebleswojczik.pl

eprasa.pl b81ebb7bc

inspiracje lato w pełni



**LAMPA
WISZĄCA CLOUDS**
Westwing Collection,
WestwingNow.pl,
249,90 zł



fot. Ferm Living

Lniane przygody

Lekkie i przewiewne tkaniny przyjemnie otulą nasze ciało w ciepłe dni czy wieczory.

**LNIANA POSZEWKA
NA PODUSZKĘ**
Broste Copenhagen,
nowość



**LAMPA STOŁOWA
TORSO 37**
Menu, NAP, 1640 zł



SOFA BRICK
NAP, od 4179 zł

**LNIAINY
KOCYK MELLOW LIN**
Garbo&Friends, Miss
Lemonade, 435 zł



LNIAINY KOC
Nordal,
Dessigmo,
653 zł

opracowanie Adrianna Tarnowska,
Robert Pienkowski, zdjęcia materiały prasowe

JUAN

producent blatów meblowych

**POMAGAMY
ZMIENIĆ TWOJE
WNĘTRZE...**

BLATY
LAMINATY DEKORACYJNE
PŁYTY MINERALNO-AKRYLOWE STARON
PŁYTY MEBLOWE
FRONTY
AKCESORIA MEBLOWE

WWW.JUAN.PL

Oazy relaksu

LEŻANKA KUMO
Manutti, Go Modern
Furniture, 36 275 zł



**FOTEL
OUTDOOROWY
DIABLA**
Lagoon, 7800 zł



Jak wypoczywać, to w najlepszym stylu! Designerskie leżanki pozwolą każdemu z nas na wypoczynek z klasą.

**LEŻANKA
POLTRONA**
Viadurini, cena
na zapytanie



**SOFA
OGRODOWA
COPACABANA**
Domkapa, cena
na zapytanie



fol. Andrea Garuti, Pedralli

opracowanie Adrianna Tarnowska,
Robert Pierkowski, zdjęcia materiały prasowe



promocja

Luksus blisko natury

Hotel SPA Dr Irena Eris Polanica Zdrój wnętrzami odwołującymi się do ponadczasowego stylu art déco pozwala docenić luksus i komfort, obecny tu na każdym kroku.



Co wyjątkowego ma w sobie polanicki Hotel SPA Dr Irena Eris? Już na wjeździe do bogatego w tradycję uzdrowiska z odrestaurowanymi zabytkowymi willami, imponującymi Parkiem Zdrojowym i Pijalnią Wód czuje się wyjątkową aurę miejsca. Położony wśród zieleni, blisko centrum uzdrowiska hotel idealnie wpisuje się w klimat historycznego kurortu. Sięgnięcie do stylu art déco z charakterystycznymi dla epoki detalami sprawiło, że wnętrza hotelu stwarzają poczucie elegancji i harmonii, sprzyjające wyciszeniu i relaksowi podczas wypoczynku.

Znajdujące się na dwóch ostatnich kondygnacjach pokoje klubowe o bardzo wysokim standardzie oraz ekskluzywne

apartamenty dopracowane w każdym detalu, tworzą niezapomnianą atmosferę.

Zarówno pod względem miejsca, oferowanych usług (w Centrum SPA, Kosmetycznym Instytucie i dwóch restauracjach Art Déco i Décompresja – czynnej wieczorami tylko dla dorosłych), jak i poziomu serwisu, polanicki Hotel SPA Dr Irena Eris oferuje luksusowe doznania.

A potwierdzeniem tego jest przyznana po raz kolejny z rządu nagroda Traveller's Choice na podstawie znakomitych opinii wystawionych przez gości na portalu Tripadvisor. Gości, którzy utwierdzili się w przekonaniu, że nawet krótki wypad do polanickiego Hotelu SPA gwarantuje pełny relaks.

DrIrenaErisSPA.com

Bardzo dobre światło

Nastrojowy blask tańczącego ognia i przygaszonych światełek umili długie rozmowy na balkonie, tarasie czy w ogrodzie.



LAMPA SOLARNA BOB TO-GO
Nordlux,
WestwingNow.pl,
589,90 zł

METALOWY LAMPION LED
Ella James,
267 zł

LATARENKA SAHARA
Broste
Copenhagen,
SF Meble,
198,80 zł

LATARENKA WIKLINOWA
Salony Agata,
AgataMeble.pl,
34,90 zł

LATARENKA Z JUTY NIO
Bloomingville,
WestwingNow.pl,
299,90 zł

fot. H&M Home

opracowanie Adrianna Tarnowska,
Robert Pięnkowski, zdjęcia materiały prasowe



Nowe piece Saga w nawiązaniu do norweskich tradycji.



Dovre Saga 301



Dovre Bold 300/E12



Dovre Rock 500TB

Generalny dystrybutor: Kominki Dovre sp.j.
Olsztyn, ul. Piłsudskiego 75 tel. 89 533 81 50

www.dovre.com.pl

inspiracje lato w pełni

**TALERZ GŁĘBOKI
HAMPTONS ONE**

Salony Agata,
AgataMeble.pl
24,90 zł

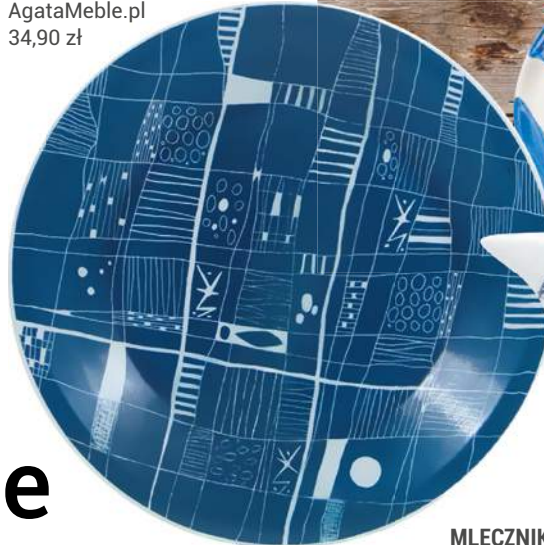


**TALERZ OBIADOWY
HAMPTONS TWO**

Salony Agata,
AgataMeble.pl
34,90 zł



**PATERA
DEKORACYJNA**
lata 60.,
Chodzież,
Yestersen, 3400 zł



**MLECZNIK
BLUE MEADOW**
Annabel James,
102 zł



Śniadanie *nad morzem*

Elegancka zastawa stołowa
w biało-niebieskich
barwach przywoła
na myśl najpiękniejsze
wakacje nad wodą.

**MISECZKA
GENESIS**
Easy Life, 49 zł



**KUBEK
INDIAN BIRD**
Meissen,
Rosenthal,
420 zł



**TALERZ
20 CM**
Majolika Nieborów,
Yestersen, 140 zł



fol. H&M Home

opracowanie Adrianna Tarnowska,
Robert Pienkowski, zdjęcia materiały prasowe



ODKRYJ **TRENDY** 2022

SETKI MAREK W PONAD 70 SALONACH



HOME CONCEPT **WARSZAWA**
ALEJE JEROZOLIMSKIE 185

HOME CONCEPT **KATOWICE**
ALEJA ROŹDZIŃSKIEGO 191

HOMECONCEPT.COM.PL

eprasa.pl b81ebbf7bc



Sukienka Barbra, Elementy

Safari designu

Gorące, afrykańskie wzory i odcienie ucieszą miłośników aranżacji nie tylko w stylu etno. Zaprośmy je do domów.

tekst Adrianna Tarnowska



Nieśmiały zwycięzca
Spalony słońcem beż to najgorętszy kolor tego sezonu.



1. Wazon Opium, Westwing Collection, WestwingNow.pl, 189,90 zł
2. Lampa wisząca Dahla, Bloomingville, SF MEBLE, 958,80 zł
3. Obraz 3D Mount Blanc, CHISEL&MOUSE, 1336 zł
4. Fotel Safari, Carl Hansen & Son, ANOTHER DESIGN, 4510 zł
5. Fotel z podnóżkiem Sling, Studiopepe, ETHIMO, od 4289 zł
6. Lampa stołowa, BLOOMINGVILLE, nowość
7. Stolik kawowy Mineral Sculpture, Ferm Living, AMAZING DECOR, 4495 zł

NA CIEPŁO.
NA ZIMNO.
U CIEBIE?



Propozycja podania

NAJLEPSZA MARKA ROKU 2022
MARKA MELITTA® ODZNACZONA ZOSTAŁA NAGRODĄ
PLUS X AWARD W KATEGORII EKSPRESÓW CIŚNIENIOWYCH



Kawa to przyjemność



Pani zebra

Czarno-białe pasy rządzą!
Nie tylko w branży fashion,
ale również we wnętrzach.



1



3



2



4

Koszula Rosa, Elementy



6



5



1. Dywan Ocli, Rug Society, COVET HOUSE, cena na zapytanie 2. Lampa wisząca Vienna, Casalto, NEDGIS, 1125 zł 3. Fotel Rico, Ferm Living, MAGIA PÓŁNOCY, od 6900 zł 4. Sofa Borea, BB Italia, nowość 5. Stołek ceramiczny w paski, OKA UK, 1227 6. Otomana Zebra, HOMELOSOPHY, 5326 zł



Rest Lords
FOTELE MASUJĄCE

KEYTON H10

Jedyny, europejski, w pełni personalizowany
fotel masujący.

Twoje wnętrze pokocha ten fotel. Naturalne
drewno i skóry w pełnej palecie kolorów oraz
5 modeli do wyboru.

*tu leży się tylko
Twoje dobre samopoczucie*



SZCZEGÓŁY:





**Z pewnością każdy
z miłośników porcelany
słyszał choć raz opowieść
o Marii – ukochanej żonie
Philippa Rosenthala...**

Nieskazitelna biel *porcelany*

O powieść o miłości założyciela słynnej manufaktury w Selb i jego ukochanej żony – księżnej Marii de Beurges, nie miałaby pewnie wiele wspólnego z historią designu, gdyby nie fakt, że właśnie na cześć Marii Philipp nazwał stworzony w 1916 roku serwis z białej porcelany, który okazał się być jednym z najbardziej popularnych wzorów wszech czasów! Mimo swoich szacownych ponad 100 lat, „Maria” nieustannie zaskakuje kolejnymi odsłonami. Znana dotąd w wersji białej i ponad 200 różnych dekoracjach tym razem – jako „Maria En Vogue” –

zachwyca za sprawą barwnych szkliv w odcieniu piaskowym i miętowym. Kolorystyka z jednej strony nawiązuje do popularnego aktualnie trendu naturalnych, stonowanych odcieni, a równocześnie przywodzi na myśl stylistykę minionych wieków – z delikatnymi beżami koronek i subtelnościami pastelów. Przeniesienie elegancji białej porcelany na codzienny stół zaowocował nową, uwspółcześioną wersją, która nawiązuje do aktualnych tendencji! „Maria” w nowej kolorystyce to bez wątpienia spotkanie współczesnego trendu mix&match z elegancją klasycznego serwisu.

Barwne glazury nadają nowy wyraz nie tylko całej kolekcji, ale także charakterystycznemu reliefowi z motywem granatowca, który zdobi brzegi poszczególnych elementów. Wypukłe partie reliefu pokryte cieńszą warstwą szkliwa pozostają niemal białe, natomiast partie wklęsłe, w których warstwa szkliwa jest grubsza, nabierają koloru – ten sam relief zyskuje na przestrzenności, odsłaniając kunszt wykonania i złożony charakter tego typu dekoracji.



Najnowsza odsłona
klasycznego serwisu
Rosenthal – „Maria En Vogue”
dostępna jest w odcieniu
miętowym i piaskowym.
www.rosenthal.pl

Rosenthal

LETNIA PROMOCJA BIAŁEJ MARII

Każdy Nabywca zestawu o wartości 2500 PLN
otrzyma bonus w wysokości 1000 PLN



www.rosenthal.pl

Od hebla *po plastik*

Jeden z najbardziej innowacyjnych współczesnych projektantów swoją przygodę z designem rozpoczął w warsztacie stolarskim. Gdy Konstantin Grcic wziął do ręki hebel, zrozumiał, że pragnie tworzyć meble.

tekst **Anna Gruzewska**

Krzesła Bell są w 100% ekologiczne. Wykonane z plastiku pochodzącego z recyklingu, całkowicie nadają się do powtórnego przetworzenia. Magis

Konstantin Grcic (ur. 1965)

Niemiecki projektant pochodzenia serbskiego urodzony w Monachium. Jego zainteresowanie projektowaniem zaczęło się od stolarki. Studiował na wydziale wzornictwa Royal College of Art w Londynie. Po ukończeniu nauki w 1990 r. został asystentem Jaspera Morrisona, a rok później wrócił do Monachium, gdzie założył własną pracownię projektową Designbüro Konstantin Grcic Industrial Design. Projektuje wzory dla przemysłu elektrycznego (Krupps, Whirlpool), oświetleniowego, meblowego oraz przedmioty codziennego użytku. Prace Konstantina Grcica znajdują się w zbiorach Museum of Modern Art w Nowym Jorku, Musée des Arts Décoratifs w Paryżu, Deutsches Museum und der Neuen Sammlung w Monachium.

Funkcjonalność
to słowo–klucz,
bez którego
nie sposób
zrozumieć języka
projektowego
Konstantina Grcica.



Wdorobku Konstantina Grcica liczba zaprojektowanych przedmiotów jest odwrotnie proporcjonalna do ilości dekoracji. Szczerze mówiąc, tych drugich nie ma wręcz wcale. Designer stawia bowiem na funkcję, redukując wszystko, co zbędne. Pytany o powody tak drastycznych uproszczeń, odpowiada: „Jestem Niemcem, więc racjonalizm i logikę mam we krwi!” Jednak prawda jest taka, że choć projekty jego autorstwa są proste, to swoje zadania spełniają na 100 procent. AGD działa bez zarzutu, krzesła są wygodne, stoły ergonomiczne, a lampy świecą pięknym blaskiem, nie rażąc oczu.

Na to, jak pracuje Konstantin Grcic, bez wątplenia miało dzieciństwo spędzone w Monachium, mieście myśli technicznej. Jednak to pobyt w Anglii, dokąd dwudziestoletni Grcic udał się na kurs stolarki artystycznej, uczynił z niego projektanta. Trzy lata spędzone w warsztacie uświadomiły mu, że chce się profesjonalnie zająć designem. W tej sytuacji studia na jednej z najlepszych uczelni wzorniczych – Royal College of Art w Londynie – były logicznym wyborem. Grcic spotkał tam Jaspera Morrisona, guru brytyjskiego funkcjonalizmu. Przez rok był jego asystentem, by rzucić bezpieczną przystań i rozpocząć pracę na własny rachunek. Bezkompromisowość w życiowych wyborach okazała się kluczem do sukcesu. ●

W świecie stworzonym przez
Konstantina Grcica króluje ład,
porządek i matematyczna precyzja.



Surowy i industrialny charakter – te słowa najlepiej opisują serię Brut. Podstawa sofy wykonana jest z żeliwa i łączy się z tapicerowanym siedziskiem oraz oparciem. Magis



Ławka z serii Brut wykonana została z odlewu żeliwa oraz pięknych dębowych desek. Magis



Chair_One na betonowej podstawie to jeden z bestsellerów marki Magis i najważniejszych osiągnięć w dorobku projektanta. Ażurowe siedzisko krzesła wykonane jest z odlewu aluminium pokrytego warstwą tytanu i lakierowanego proszkiem poliestrem.



Szezlony Traffic marki Magis został zaprojektowany przez Konstantina Grcica w 2014 roku. Jest ukłonem w kierunku wzornictwa lat 20. XX w. Dostępny w kolekcji są również fotele, sofa, podnóżek oraz ławki.

REKLAMA

wajnert¹⁹⁸⁵

Live comfortably.

WAJNERT kreuje meble dla domu,
które kształtują jego piękno i harmonię.

W tworzeniu mebli stawiamy na jakość,
kunszt wykonania, ponadczasowe wzornictwo
i wyjątkowe materiały. WAJNERT to komfort.
Piękne meble, które będą służyć przez wiele lat.



wajnert.pl

eprasa.pl-b81ebb7bc



Słodkości dla pszczół

Jedząc Florentynki, których opakowanie ozdobione jest motywem pszczoły, wspieramy te pożyteczne owady. Już dawno design nie był równocześnie tak pyszny i pożyteczny!

tekst **Anna Gruzewska**

Tegoroczna, szesnasta edycja Łódź Design Festival odbywała się pod hasłem RE:GENERACJA i była zachętą do poszukania odpowiedzi na wyzwania, z jakimi mierzymy się na początku trzeciej dekady XXI w. „Są wśród nich poszukiwania sposobów na zregenerowanie nie tylko środowiska naturalnego, ale i tkanki miejskiej, instytucji społecznych, a, co najważniejsze – każdego z nas” – tak o koncepcie 11-dniowego festiwalu mówił jego dyrektor Michał Piernikowski. Ideą, która przyświecała wszystkim wydarzeniom festiwalu, było zachęcenie do dokonania głębszej refleksji nad stanem aktualnego świata i wyzwaniem, które ten przed nami stawia. Okazało się, że tytułowa RE:GENERACJA powinna zagościć z nami na stałe.

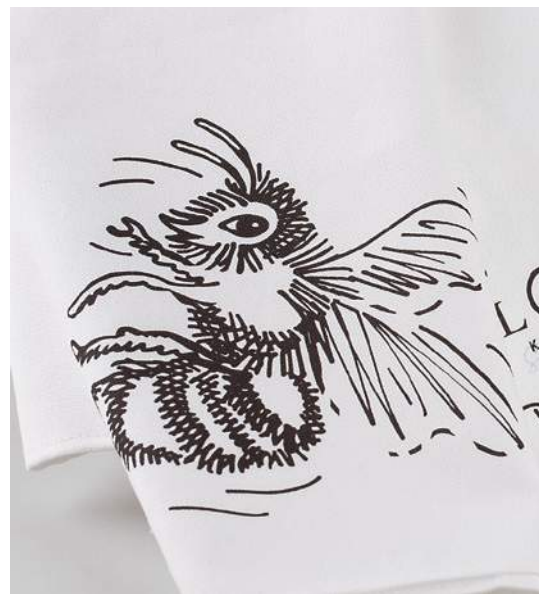
Marka Loft Kulinaryny ma równie holistyczne podejście do zagadnień współczesnego świata. Łączy ona smak i sztukę poprzez rzemieślnicze podejście do wykonywanych wyrobów, zarówno spożywczych, jak sztuki użytkowej. Do współpracy zaprasza rzemieślników, twórców i artystów, tworząc wyjątkowe i piękne produkty codziennego użytku. Rada Ekspertów Łódź Design Festival doceniła odpowiedzialne działania Loft Kulinaryny, jakie marka kieruje dla pszczół. W ramach akcji społecznej „Zróbmy to razem dla Pszczół!” Loft Kulinaryny zaadoptował artystyczną pszczołę zaprojektowaną przez artystkę Polę Dwurnik. Zaś część zysków z produktów, na których znajduje się pszczołka, marka przekazuje na budowę edukacyjnego centrum pszczelego Fundacji Pocięchom w Warszawie. ●

zdjęcia materiały prasowe, Miron Bogacki, Paulina Holtz



Cześć zysku z ciasteczek marka Loft Kulinaryny przekazuje na budowę Centrum Pszczelego projektu „Zróbmy to razem dla Pszczół!”.

Opakowanie ciasteczek Florentynki oraz bieżnik wykonany z organicznej bawełny ozdobiony motywem pszczoł, a zaprojektowane przez Polę Dwurnik, otrzymały znak jakości must have 2022.



Nazwa Make It Yours oddaje podstawową ideę biura, w myśl której powstające projekty wnętrz mają odzwierciedlać osobowość i charakter inwestora.

Projekt na miarę

Nazwa Make it Yours jest kwintesencją celu, jaki postawiła sobie Ewa Więcek. Pracownia, którą stworzyła, ma bowiem ściśle odpowiadać na potrzeby klientów, realizując ich marzenia o wnętrzu skrojonym na miarę.

tekst **Anna Grużewska**

W eleganckim warszawskim mieszkaniu zaprojektowanym przez pracownię Make It Yours nie zabrakło nawiązań do stylistyki art déco.

Make It Yours to zgrany zespół architektów, wykorzystujących swoją wiedzę i doświadczenie, by dzielić się nieszablonowymi pomysłami z klientami biznesowym oraz indywidualnymi. Tworzą zachwycające projekty wnętrz biur, przestrzeni komercyjnych oraz domów i mieszkań. Ich pomysły i realizacje zostały uznane i docenione nagrodą Office Superstar za projekt wnętrza biura Codewise, a także nagrodą „Polskie Wnętrze 2019” za projekt wnętrza Akademika LivinnX w Krakowie (we współpracy z krakowskim biurem IMB Asymetria) oraz nagrodą „Polskie Wnętrze 2020” za projekt biura Chillispaces.com w Krakowie (we współpracy z Maka Architektki, Grupa NONO).

Intryguje mnie nazwa stworzonej przez Panią pracowni. Brzmi ona: Make it Yours. Czy może Pani coś więcej o niej opowiedzieć? Skąd się ona wzięła?



Subtelne kontury na powierzchni brodzika sprawiają, że Geberit Sestra idealnie imituje naturalny kamień i zabezpiecza przed poślizgnięciem się pod prysznicem. Odpowiada za to solidny, odporny na uszkodzenia materiał, z jakiego go wykonano: przyjemnie ciepła w dotyku mieszanka mineralnego proszku i syntetycznej żywicy.
www.geberit.pl



Istotne jest, aby zarówno stelaże, jak i ceramikę łazienkową wybierać z katalogów jednego producenta. Będzie to gwarancją dobrego dopasowania wszystkich składowych naszej wymarzonej łazienki.
www.geberit.pl

„Cenię markę Geberit za trwałość, ponadczasowość i niezawodność. Czy trzeba dodawać coś więcej?!”

EWA WIĘCEK: Nazwa naszej pracowni jest ściśle związana z tym, jak pracujemy. Naszym celem jest maksymalne wsłuchiwanie się w potrzeby klientów i tworzenie dla nich takich przestrzeni, w których będą się czuli naprawdę u siebie.

Czy może Pani opowiedzieć jak wygląda ten proces?

Każdy projekt zaczyna się od rozmowy. To niezwykle ważny etap, do którego przywiązuję dużą wagę. Moim klientom zadaję bardzo dużo pytań, tak aby poznać ich oczekiwania, marzenia i plany. Szczegółowo dopytuję o kolory, struktury, faktury. W mojej pracy pomaga mi dobra pamięć, ale wspomagamy się też specjalnie opracowanymi ankietami. Staram się przy tym rozmawiać ze wszystkimi członkami rodziny.

Jak wygląda proces projektowania przestrzeni publicznych? Macie w tym temacie bardzo duże doświadczenie, a rozległe kompetencje potwierdza wielość nagród i wyróżnień. Co jest kluczem do sukcesu na tym polu?

Zacznę od tego, że projektując biura lub akademiki, zazwyczaj łączymy siły z innymi pracownikami. To ogromna pomoc! Oczywiście staramy się też rozmawiać z przyszłymi użytkownikami. Na przykład projektując akademik, rozmawiałam i ze studentami, i z ich rodzicami. Swoją drogą to ciekawe, jak bardzo różna była perspektywa jednej i drugiej strony!

Na ile ważne w Pani projektach są łazienki?

Jeśli chodzi o wnętrza prywatne, rola łazienki jest ogromna! Obserwuję zresztą ciekawe zjawisko – o toż część klientów inwestuje więcej w łazienki przeznaczone dla gości!

Jakie rozwiązania stosuje Pani byśmy poczuli się komfortowo w toaletach publicznych?

Tutaj najważniejsza jest higiena! Zawsze szukam takich rozwiązań, które pomogą w jej utrzymaniu. Urządzenia i materiały stosowane w toaletach publicznych powinny być trwałe, łatwe w utrzymaniu czystości. Funkcja jest w tym wypadku kluczowa.

Za co szczególnie docenia Pani produkty Geberit?

Moje projekty są ponadczasowe i takie też są produkty marki Geberit. Bardzo cenię to, że sprzęt Geberit są niezwykle przemyślane, a przy tym niezawodne i trwałe. To bardzo dobre, niezawodne produkty, których będziemy używać przez lata. Czy trzeba dodawać coś więcej?!



**GEBERIT
 AMBASADOR**

Ewa Więcek

Prowadzi pracownię projektową Make It Yours. Otwartość na indywidualne potrzeby klienta, funkcjonalność, jakość, nowoczesny i ponadczasowy design, a także troska o detale są fundamentem myśli projektowej aplikowanej do każdego powstającego projektu.

Po drugiej stronie skali

Premiera kolekcji Paradyż Neve Creative by Maja Ganszyniec to wydarzenie w świecie wnętrz. Projektantka zaproponowała nie tylko nową kolekcję, ale także innowacyjne spojrzenie na format płytek, sposób ich dekoracji i paletę kolorystyczną. Z designerką rozmawiamy o tym, co w tworzeniu kolekcji było najważniejsze.

tekst **Anna Grużewska**

Czy produkty tworzone z myślą o aranżacji wnętrz mogą być jednocześnie piękne, szlachetne, ponadczasowe i świadomie zaprojektowane? Ceramika Paradyż odpowiada na to pytanie kolekcją Neve Creative, stworzoną we współpracy z niezwykle utalentowaną i cenioną projektantką Mają Ganszyniec. Jest to już kolejny, po wielokrotnie nagradzanym Modernizmie z kultowymi gorsecikami, projekt Ceramiki Paradyż i Studia Ganszyniec, odnoszący się do potrzeb współczesności. Tym razem najważniejszą jego cechą jest modułowość oraz redefinicja znanych nam form dekoracji, prowadząca do tworzenia oryginalnych rozwiązań we wnętrzach. To zachwycające połączenie formatów, struktur, kolorów i światła, odpowiadające na potrzeby naszych czasów.

„Ceramika Paradyż nie po raz pierwszy spotyka się z Mają Ganszyniec. Współpracę rozpoczęliśmy w 2017 roku i jej owocem jest kolekcja Modernizm, gdzie wskrzesiliśmy wspólnie kultowy gorsecik, symbol lat 20. i 30. XX wieku. Ponieważ współpraca układała się świetnie, z Mają rozumiemy się wspólnie, a pierwsza kolekcja osiągnęła ogromny sukces, postanowiliśmy pójść dalej. Rozpoczęliśmy kolejny projekt, gdzie połączyliśmy zarówno nasze doświadczenie, jak i know how. Kolekcja Neve Creative to nie tylko redefinicja dekoracji – to zupełnie nowe podejście do dekorowania, do spełnienia potrzeb współczesnego człowieka. Zależało nam, aby stworzyć zrównoważony produkt, który da klientowi wiele możliwości” – powiedziała na konferencji prasowej promującej nową kolekcję Aldona Chudzicka, dyrektor Działu Rozwoju Produktu Ceramiki Paradyż. My natomiast o serii Neve Creative rozmawiamy z projektantką, by dowiedzieć się więcej.

Pierwszym łączonym projektem Studia Ganszyniec i Ceramiki Paradyż była kolekcja Modernizm, w której wspólnie reaktywowaliście wzór przedwojennych gorsecików. Tą kolekcją sięgaliście w przeszłość. Natomiast nowa seria Neve Creative jest projektem niemalże futurystycznym. Jaka jest różnica w tworzeniu jednej i drugiej serii?

Kolekcja Neve Creative by Maja Ganszyniec w centrum stawia detal, bazując na połączeniu czterech aspektów: formatów, struktur, kolorów i światła.





Maja Ganszyniec

Jest doświadczoną projektantką z kompleksowym podejściem do procesu rozwoju produktu. Urodzona na Śląsku, studiowała architekturę wnętrz na ASP w Krakowie, a następnie ukończyła studia projektowe na Royal College of Art w Londynie w 2008 roku. W 2013 roku założyła Studio Ganszyniec, skupiając się na obiektach zorientowanych na człowieka i przyjaznych naturze. W swojej praktyce łączy projektowanie, które jest zarówno wizjonerskie, jak i odpowiedzialne – zawsze szuka nowych możliwości w granicach myślenia strategicznego. Przez ostatnią dekadę współpracowała z takimi markami jak IKEA, DUKA, Comforty, Paradyż, Mute czy Noti. W 2017 roku polski Instytut Wzornictwa Przemysłowego przyznał jej tytuł Projektantki Roku. W 2020 roku została powołana na stanowisko dyrektorki kreatywnej Proform – wiodącego producenta mebli biurowych w Polsce i jednej z marek skandynawskiej grupy Flokk. Jest też właścicielką i założycielką niezależnej marki meblowej Nurt.

MAJA GANSZYNIEC: Rzeczywiście, w projekcie Modernizm czerpaliśmy wprost z tradycji przedwojennego polskiego wzornictwa. Jednak kolekcja Neve Creative jest także silnie osadzona w historii. Tworząc ją, wyszliśmy od białego kwadratu, a to przecież najbardziej tradycyjny wzór i kolor płytki w historii! Mały biały prostokąt to londyńskie lub berlińskie metro a kwadracik – łazienki z początku XX wieku. Dlatego kolekcja Neve Creative, choć mam nadzieję, że zostanie z nami na długo, jest także silnie osadzona w tradycji.

Projektowanie kolekcji płytek, jednego z najbardziej trwałych elementów wnętrz, wiąże się z dużą odpowiedzialnością?

Ogromną! Remont kuchni i łazienki to jedna z najpoważniejszych i najbardziej kosztownych zmian w mieszkaniu, a płytki to nie kanapa, nie wymienisz ot tak, gdy się znudzi! Dlatego tworzenie kolekcji ceramiki jest procesem długofalowym, który trzeba dokładnie przemyśleć. My zastanawialiśmy się nad formatem, tonacją kolorystyczną, sposobem dekoracji.

Dekoracje, jakie zaproponowaliście w tej kolekcji, są niezwykle subtelne. Niektórzy mogą powiedzieć wręcz, że kolekcja jest ich pozbawiona?

To trochę rozmowa o tym, ile dekoracji ma być w dekoracji. Rzeczywiście zrezygnowaliśmy z rzucających się w oczy ostentacyjnych dekorów, co nie znaczy, że nie proponujemy naszym użytkownikom innych rozwiązań. Opracowaliśmy cały system znaków, drobnych tekstur widocznych pod światło oraz płytek z bardziej głębokimi strukturami, które pełnią dużą rolę dekoracyjną. W kolekcji oprócz kwadratów pojawiają się też prostokąty i ich wzajemny rytm może być także sposobem na efektowne zdobienie ściany.

Geometria płytek pozwala łączyć je w dowolnych kompozycjach kwadraty w formatach 19,8x19,8 cm i 9,8x9,8 cm oraz prostokąty 9,8x19,8 cm. Trzeba przyznać, że są to niewielkie rozmiary, idące pod prąd obecnej modzie.



Mały format w Neve Creative by Maja Ganszyniec doskonale sprawdzi się zarówno we wnętrzach przestronnych, jak i kameralnych. Ponadto śmiało można łączyć go z płytkami wielkoformatowymi, a cały koncept znajdzie zastosowanie we wszystkich stylach architektonicznych

Pamiętajmy że trendy fluktuują, zmieniają się, nic w tej kwestii nie jest stałe. Świadomie umieściliśmy naszą kolekcję płytek po drugiej stronie skali, wierząc, że wyścig na formaty nie może trwać wiecznie. Stosując niewielkich rozmiarów kwadrat, chcieliśmy też nawiązać do dziedzictwa marki Paradyż. Przystępując do pracy nad kolekcją, uważaliśmy, że to właściwy moment, by je przywrócić. Po trzech latach tworzenia i premierze rynkowej jesteśmy pewni, że to dobry czas na zmianę myślenia o formatach.

Również gama kolorystyczna jest dość wąska.

To też przykład rewolucyjnego myślenia o projektowaniu.

Projektowanie tylko na poziomie estetycznym jest dla mnie zwyczajnie nudne. Wyzwaniem jest tworzenie narzędzi, a kolekcja Neve Creative jest właśnie takim narzędziem do urządzania wnętrz na lata. Dlatego zawężiliśmy gamę kolorystyczną i zrezygnowaliśmy z sezonowych kolorów, choć żółcienie i fioleły kusily nas bardzo. Jednak prawdopodobnie znikną one zaraz z rynku, a dobra biel, czerń czy zieleń zawsze się obroni! Stąd świadoma rezygnacja z rozwiązań znanych z fast fashion. Tu wszystko obliczone jest na lata.

To druga kolekcja płytek, która powstała wspólnie z Ceramiką Paradyż. Co zdecydowało o kontynuacji współpracy?

Bardzo dobrze poznaliśmy się z Ceramiką Paradyż podczas pracy nad kolekcją Modernizm, obdarzyliśmy się wzajemnie ogromnym zaufaniem. Wiem, jakie są możliwości technologiczne marki i jej know-how, ale też jacy fantastyczni ludzie tam pracują! Przez cały proces projektowy towarzyszył nam Michał Drożdż, Dyrektor Generalny ds. Designu i Strategii Marketingowej Ceramiki Paradyż, który niestety zmarł tuż po premierze kolekcji. Rozumieliśmy się praktycznie bez słów! Ktoś obserwując nas podczas pracy nad serią Neve Creative, powiedział, że jesteśmy prawdziwymi „partners in crime”. To oczywiście żart, ale ja ze strony marki czułam prawdziwe partnerstwo i zrozumienie.

Wielkie wygrane

Konkursy architektoniczne i projektowe to szansa dla młodych twórców. Ich świeże pomysły i kreatywność warte są promowania. Dlatego Czas na Wnętrze obejmuje patronatem najważniejsze konkursy i dzieli się ich wynikami.

tekst Anna Grużewska



Projekt Łazienki 2022

Konkurs „Projekt Łazienki 2022” dedykowany studentom i architektom właśnie dobiegł końca.

Grand Prix konkursu KOŁO „Projekt Łazienki 2022” oraz nagrodę specjalną za najlepiej zaprojektowaną toaletę publiczną zgodną z zasadami projektowania uniwersalnego otrzymał projekt „SUBTILITAS”.

Oficjalne zakończenie konkursu, którego partnerem było Muzeum Pałacu Króla Jana III w Wilanowie, oraz ogłoszenie werdyktu jurorów odbyło się na terenie rezydencji wilanowskiej. Zadaniem tegorocznej, 24. edycji konkursu „Projekt Łazienki 2022”, organizowanego przez Geberit, było zaprojektowanie pawilonu wschodniego z funkcją toalety publicznej, zlokalizowanego w północnej części ogrodów królewskich Muzeum Pałacu Króla Jana III w Wilanowie, tuż obok Oranżerii. Grand Prix konkursu KOŁO „Projekt Łazienki 2022” oraz nagrodę specjalną za najlepiej zaprojektowaną toaletę publiczną zgodną z zasadami projektowania uniwersalnego otrzymał projekt „SUBTILITAS”, którego autorami są Dominik Pierzchlewicz, Kuba

Zajusz i Tomasz Bachórz. Zdaniem jury pracę wyróżnia dobre wpisanie w kontekst zabytkowego otoczenia z poszanowaniem walorów zabytkowej Oranżerii. Zaprojektowany pawilon odsuwa się od budynku historycznego i jednocześnie stanowi element łączący wizualnie z istniejącymi szklarniami. Ściana Oranżerii włączona do foyer pawilonu może stanowić efektowne tło dla ekspozycji rzeźb.

Jury przyznało temu rozwiązaniu również nagrodę specjalną w obrębie projektowania uniwersalnego. Nagroda ta jest wyrazem uznania za łatwość dostępu do prawidłowo umieszczonej i rozwiązanej kabiny, której szczegóły aranżacji wymagają jedynie drobnych zmian.

www.kolo.com.pl

zdjęcia materiały prasowe





Rozbudowa MNW

Ogłoszono wyniki konkursu organizowanego przez Muzeum Narodowe w Warszawie wraz ze Stowarzyszeniem Architektów Polskich na opracowanie koncepcji Centrum Konserwatorsko-Magazynowego Muzeum Narodowego w Warszawie. Zwycięski projekt przygotowała pracownia architektoniczna P2PA z Wrocławia. Nowy pawilon powstanie na tyłach Gmachu Głównego, w parku na Książęcym.



W konkursie zgłoszono 28 prac. Nadesłane projekty oceniał 11-osobowy sąd konkursowy pod przewodnictwem architekta prof. Jerzego Bogusławskiego.

Zwycięski projekt pracowni P2PA wyróżnia się harmonijnym wpisaniem w przestrzeń ogrodu otaczającego muzeum, a także proporcjonalnym powiązaniem z bryłą Gmachu Głównego. Struktura przestrzeni budynku została podporządkowana zasadzie przenikania i współgrania otwartych i zamkniętych szczytnych brył, co pozwala na swobodne kształtowanie potrzebnej przestrzeni wnętrza. www.mnw.art.pl

Wnętrze Roku SAW

Największy, najbardziej prestiżowy i w pełni niezależny konkurs dla architektów wnętrz w Polsce.

Po przerwie spowodowanej pandemią powraca konkurs Wnętrze Roku Stowarzyszenia Architektów Wnętrz. Na najlepsze realizacje z dwóch kategorii – wnętrz prywatnych oraz publicznych – z lat 2019–2022 czekają nagrody o łącznej sumie 100 000 złotych. Na zgłoszenia autorów indywidualnych i zespołów jury czekają do końca października. Wyniki poznamy podczas uroczystej gali w kwietniu 2023 r. Wnętrze Roku SAW to największy, najbardziej prestiżowy i w pełni niezależny konkurs dla architektów wnętrz w Polsce. Powołany został przez środowisko samych twórców, aby promować funkcjonalne i piękne wnętrza, oryginalne wzornictwo oraz dobre praktyki zawodowe. www.saw.org.pl/konkurs

Czas na czytanie

Wakacje nie mogą obejść się bez książek. Przedstawiamy najnowsze publikacje ze świata mody i designu, ciesząc się na pasjonującą lekturę i cierpliwe przekładanie kart historii.

tekst Anna Grużewska

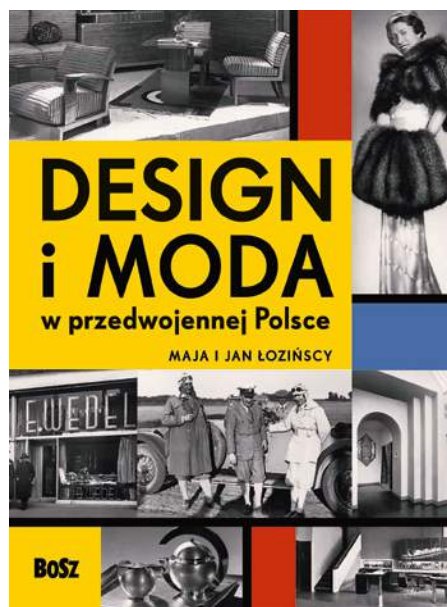


To były projekty

Zapraszamy do odbycia podróży w czasie do świata polskiego międzywojennego wzornictwa.

Co pokazaliśmy w Paryżu? Czym pragnęliśmy zdobyć świat? Jak prezentowały się polskie wnętrza, moda i design w okresie od słynnej Wystawy Paryskiej w 1925 roku po rok 1939? Przekonają się Państwo sięgając po album „Design i moda w przedwojennej Polsce”.

Publikacja prezentuje najciekawsze projekty mebli, popularną ceramikę użytkową, elementy wnętrz mieszkalnych, samochody i motocykle, pociągi i tramwaje, urządzenia gospodarstwa domowego i elektronikę, które powstały w pracowniach rodzimych artystów-projektantów – przedstawia także



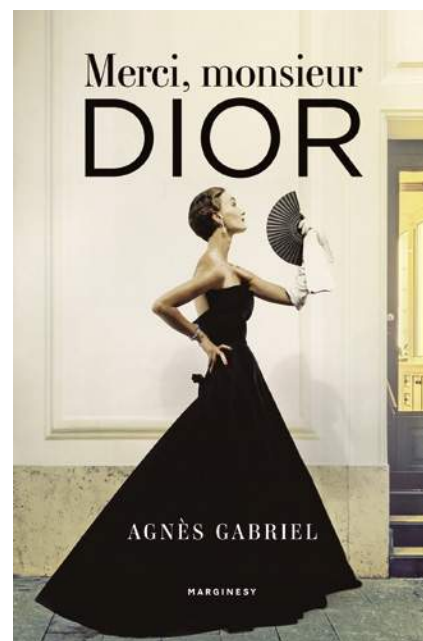
Album Design i Moda w przedwojennej Polsce autorstwa Mai i Jana Łozińskich zwraca także uwagę projektem graficznym Michała Piekarskiego.

sylwetki tych najważniejszych. Całość wzbogać około 280 czarno-białych i kolorowych ilustracji – w większości dotąd niepublikowanych – pochodzących z Narodowego Archiwum Cyfrowego, Biblioteki Narodowej oraz wielu innych kolekcji.

To niespotykany album, który skupia się na stronie wizualnej, przedstawia ówczesne projekty i przedmioty na fotografiach. Dodatkowo zwięźle opisuje historię powstania tych projektów w odniesieniu do klimatu wielkiego ożywienia artystycznego, jaki panował w ówczesnym czasie w całej Europie!

www.bosz.com.pl

Świat Haute Couture



Pasjonująca opowieść o powstaniu imperium Christiana Diora, jego pierwszych kultowych kreacjach oraz o stworzeniu linii perfum Miss Dior. Poznajemy tajemnicę oszałamiającego sukcesu, widzianą oczami Célestine, najpierw sekretarki, a z czasem muzy projektanta.

Agnès Gabriel doskonale oddaje atmosferę powojennego Paryża, odsłania kulisy pokazów mody i opisuje pełne przepychu wnętrza domu znanego projektanta.

www.marginsy.com.pl

zdjęcia materiały prasowe

Wykończenie na najwyższym poziomie

UCHWYTY I GAŁKI MEBLOWE



PRZYKRĘCANE



GAŁKI



KRAWĘDZIOWE

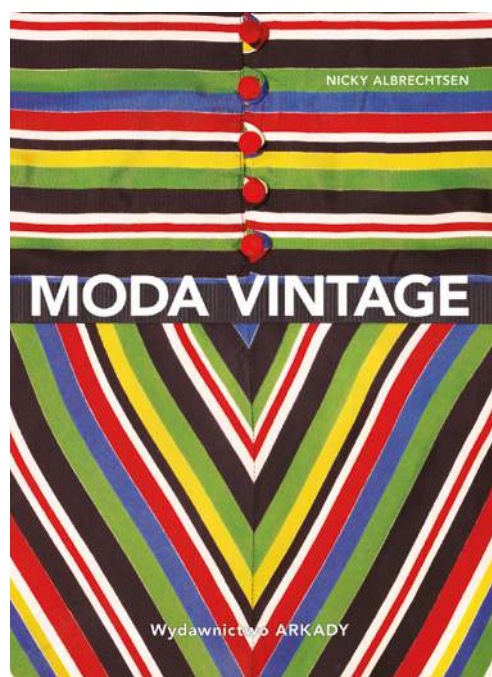


Dołącz do nas!



Sprawdź ofertę!





Moda na modę

Ten album zachwycą od pierwszego dotyku! Zamiast tradycyjnej papierowej okładki mamy bowiem do czynienia z obwolutą z jedwabiu! Imponujący rozmach książki – od całych kolekcji wielkich domów mody po pojedyncze akcesoria, od uwielbianych projektantów po gwiazdy noszące ich kreacje, od fiszbin po sterzący stanik Madon-

ny – sprawia, że na długie lata pozostanie nieprześcignioną biblią mody, wartościową i dla wtajemniczonych fashionistek, i miłośników designu.

Autorka przedstawia nie tylko historię stylu, ale przede wszystkim pokazuje praktyczną stronę tworzenia kolekcji vintage.

www.arkady.eu

**Moda to więcej niż tylko ubrania!
To także styl życia i obyczaje. Dlatego
cieszy, że uznana została wreszcie
za pełnoprawną gałąź projektowania.**

Wielcy projektanci

Słynne nazwiska i nazwy domów mody. Ich historie na zawsze zmieniły świat.

Oto trzy minialbumy (z zaplanowanej serii ośmiu) poświęcone historii powstania wielkich domów mody oraz ich twórcom.

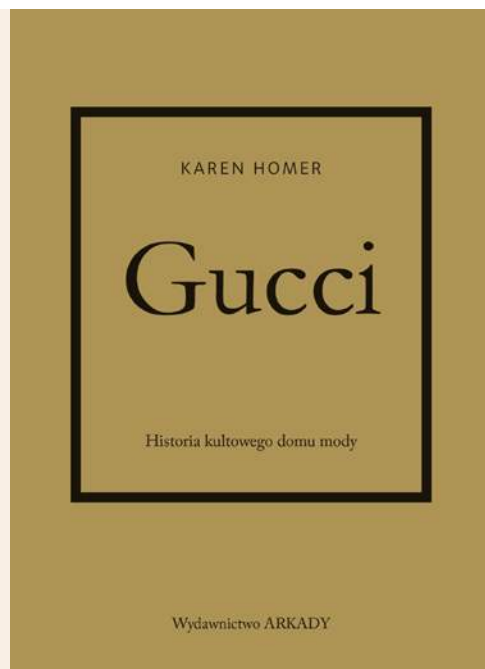
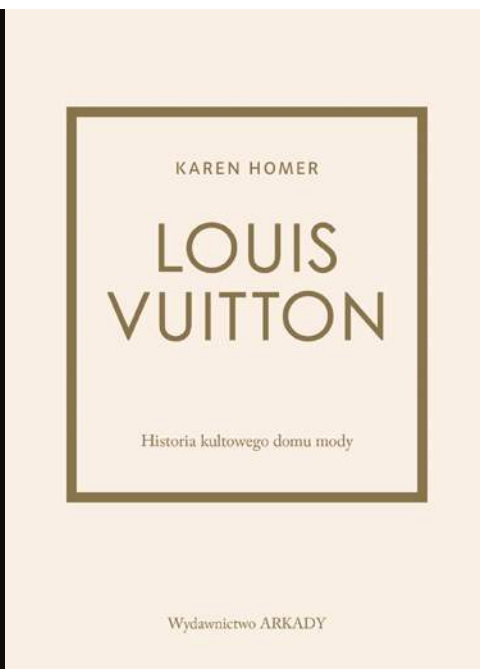
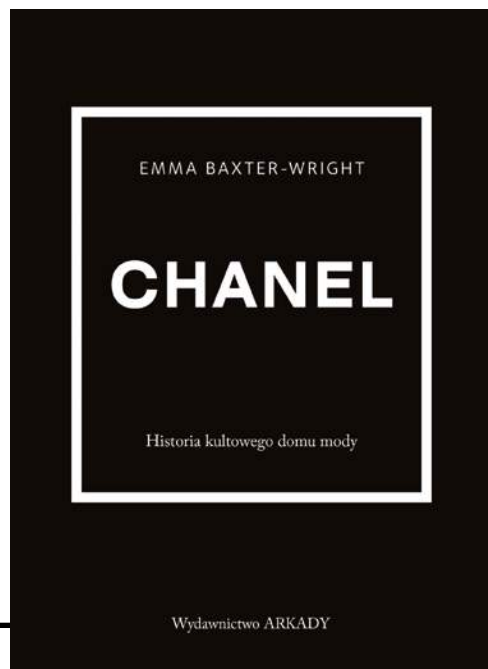
Każda z tych książek jest inna i skupia się na trochę innych aspektach historii. W „Chanel” oprócz opowieści o samej twórczyni marki, Coco Chanel, przedstawiono również losy Karla Lagerfelda jej wielkiego następcy i również genialnego projektanta.

„Louis Vuitton” na pewno spodoba się wielbicielkom kultowych torebek, bo zawiera mnó-

stwo ciekawostek, na przykład kiedy powstał najbardziej popularny wzór marki.

Z kolei „Gucci” nadzwyczaj rzetelnie opowiada dzieje firmy produkującej na początku luksusowe bagaże i odzież jeździecką. Opisuje, w jaki sposób rodzina przewyciężyła konflikty i wojenne trudności, by ostatecznie odrodzić się jako gigant haute couture lat 90. XX wieku. I choć pewnie wiele z nas widziało film, książka wciąż ma wiele do zaoferowania.

www.arkady.eu





CZY NADAL UŻYWASZ PAPIERU ZAMIAST CZYSTEJ CIEPŁEJ WODY?

AUTOMATYCZNE DESKI MYJĄCE

JUŻ OD 2150 ZŁ



www.biobidet.pl

T: 539 677 188

Wyłączny dystrybutor na Polskę USPA Europe | BioBidet BBC Innovation - Happy House | NIP: 118-091-06-48 |
ul. Warszawska 284 | 05-092 Łomianki | e-mail: biobidet@biobidet.pl | tel 22 490 83 82 | tel. kom 539 677 188|

sztuka *bizuteria*

Choker Syrena z perłami symbolizuje moc i siłę, dlatego z pewnością pomoże osiągnąć wewnętrzną równowagę.



Długie kolczyki Syrena wykonane zostały ze srebra pokrytego 24-karatowym złotem.



Kształty *magii*

Bizuterię marki Miło wyróżniają oryginalne, rzeźbiarskie formy oraz piękno naturalnych kamieni. W ozdobach tych widać miłość do klimatów vintage oraz fascynację światem dawnych wierzeń.

tekst Małgorzata Stalmierska

Pierścionek z agatem stanowi najlepszy dowód na to, że klasyka jest zawsze modna.





Naszyjnik Medusa, odwołuje się do alegorii kobiecej mądrości i chroni przed złymi mocami.



Naszyjnik Mandragora nawiązuje do rośliny o magicznych właściwościach, której korzeń przypomina ludzką postać.



Zawieszka z kwarcem dymnym, który ma właściwości oczyszczające, a także pomaga chronić nasze podstawowe energie.

Pierścienek Void zwraca uwagę swoją nieregularną, rzeźbiarską formą.



Bizuteria z naturalnymi kamieniami jest ponadczasową ozdobą.



Monetki złote to kolczyki, które będą oryginalną kropką nad „i” dla każdej stylizacji.



Różne oczka w tym samym pierścieniu: z kwarcu dymnego (u góry) i kamienia księżycowego (po prawej) pokazują, jak kamień zmienia charakter biżuterii.

Miło

Markę stworzyły Agata Łobocka i Paulina Kierońska, które od dawna interesowały się biżuterią i stylem vintage. Inspiruje je malarstwo Hieronima Boscha, starożytne dalekowschodnie ozdoby, mitologia, a także świat magii i czarów. Jak mówią: – Miło to opowieść o sile, odwadze i szukaniu drogi do własnego ja. Bizuteria i moda od lat są dla nas sposobem na szukanie wewnętrznej drogi i wyrażanie siebie. Stworzyliśmy biżuterię nieoczywistą, momentami niedopowiedzianą, aby nie narzucać żadnych ram. milojewellery.pl

1



Fale spod pędzla

Kochamy wodę, nie tylko latem. Jeśli chcemy podziwiać jej urodę przez cały rok, nie wychodząc z domu, kupmy obraz, który ją przedstawia. Dzięki temu będziemy cieszyć się przyrodą i sztuką, kiedy tylko chcemy.

tekst Małgorzata Stalmierska

Ocean, morze, jezioro, rzeka, a nawet mały strumyczek. Woda w naturze zachwyca wielością form, pięknem fal, odbłaskami światła na powierzchni. Uwielbiamy spędzać przy niej czas, bo w ten sposób odpoczywamy i wyciszamy się. Latem zazwyczaj w niej chłodzących kąpeli, w inne pory roku chętnie spacerujemy w jej pobliżu, kontemplując otaczającą przyrodę. Woda stanowi także inspirację dla artystów, którzy od najdawniejszych czasów ukazują jej rozmaite oblicza. Nie tylko jako tło scen rodzajowych, mitologicznych czy historycznych, ale także jaką główną bohaterkę. Pejzaże, w tym malarstwo marynistyczne z widokami morskiego wybrzeża i portów, obrazy potęgi natury ukazujące sztormy, nawałnice i rwące potoki, przedstawienia spokojnych rozlewisk czy cichych leśnych strumyków. Tak zróżnicowane wodne stany pojawiały się w malarstwie różnych epok i stylów. Nie brakuje ich także w sztuce współczesnej oraz najnowszej. Jeśli więc chcemy wzbogacić dom o interesujące dzieło sztuki, które doda wnętrzu artystycznego charakteru, i zrobić duże wrażenie na gościach, wybierzmy obraz z wodą w roli głównej. Polecamy zwłaszcza najbliższe naszej estetyce dzieła artystów średniego i młodego pokolenia. 🌊

2



1. Agnieszka Zawisza, „Kwiaty w pejzażu morskim”, 2021, olej, płótno, 90 x 70 cm, www.azawisza.com, cena 4200 zł, 2. Edward Dwurnik „Chabry”, 2017, olej, płótno, 114 x 146 cm, kolekcja Gallerii Sztuki Katarzyny Napiórkowskiej 3 Katarzyna Środowska, „Myślami rozmarzony”, 2021, olej, płótno, 100 x 100 cm, Dom Aukcyjny Art in House 4. Agnieszka Głębička, „Trzy siostry”, 2020 olej, płótno, 80 x 80cm, galeria artpower.pl, cena 4900 zł 5. Aleksandra Hońko, z cyklu „Basen” (nr 1), giclee, 100 x 70 x 2 cm, Gallery Store, cena 1000 zł 6. Monika Falkus, „Wait For You”, Galeria Szara

3



Woda w swoich różnych formach od najdawniejszych czasów fascynuje artystów.

4



5



6



zdjęcia serwisy prasowe

1



2



3



4



Widok wody przynosi ukojenie. Dlatego obraz z jej wizerunkiem świetnie sprawdzi się zarówno w salonie, jak i w sypialni.

1. Joanna Woyda, „Wyżeł (Plaża)”, 2019, akryl, płótno, Galeria Sztuki Katarzyny Napiórkowskiej, cena 4700 zł. 2. Grzegorz Bolek, „Balaton wieczorem”, 2018, akryl, płótno, 100 x 65 cm, cena 5000 zł 3. Robert Motelski, „Woda – 3 lutego”, olej, płótno, 89x120 cm, Art Office, cena 7000 zł 4. Ewelina Kuzaniak, „Bezpieczna przystań”, 2022, akryl, płótno, 80 x 100 cm, Dom Aukcyjny Art in House



W telewizorze Samsung The Frame możemy wymieniać ramki w różnych kolorach oraz zmienić kolor i rozmiar passe-partout.

The Frame zmienił świat

Ten telewizor zrewolucjonizował podejście do aranżacji wnętrza. The Frame marki Samsung wyposażono bowiem w kilka funkcji oraz technologii, które sprawiają, że naprawdę staje się on integralną częścią wystroju naszego wymarzonego domu.

To aż niewiarygodne, jak telewizor The Frame potrafi wpisać się w każdą aranżację wnętrza. Czy mieszkamy w stylu klasycznym, glamour, boho, a nawet rustykalnym – The Frame będzie pasował idealnie. Zawdzięcza to nie tylko swoim wyrafinowanie prostym liniom, ale także możliwości personalizacji. Dostępne są bowiem proste w montażu wymienne ramki magnetyczne w kilku kolorach, dzięki czemu dopasujemy The Frame do wnętrza oraz do innych wiszących w domu obrazów. Co więcej, Tryb Sztuka oraz dostęp do płatnego Art Store sprawią, że telewizor zmienia się w domową galerię sztuki, otrzymujemy bowiem dostęp do dosłownie tysięcy arcydzieł z kolekcji najbardziej prestiżowych galerii i muzeów. A jeśli pragniemy czegoś bardziej osobistego? Żaden problem – wystarczy wgrać własne zdjęcia, by cieszyć się rodzinnymi wspomnieniami. Dodatkowo funkcja Design Obrazu daje możliwość wybrania pasujących do domowego stylu ramek passe-partout, zarówno rozmiarem, jak i kolorem. A wszystko to ustawimy przy pomocy niezwykle prostego w obsłudze pilota lub telefonu z aplikacją Smart Things.

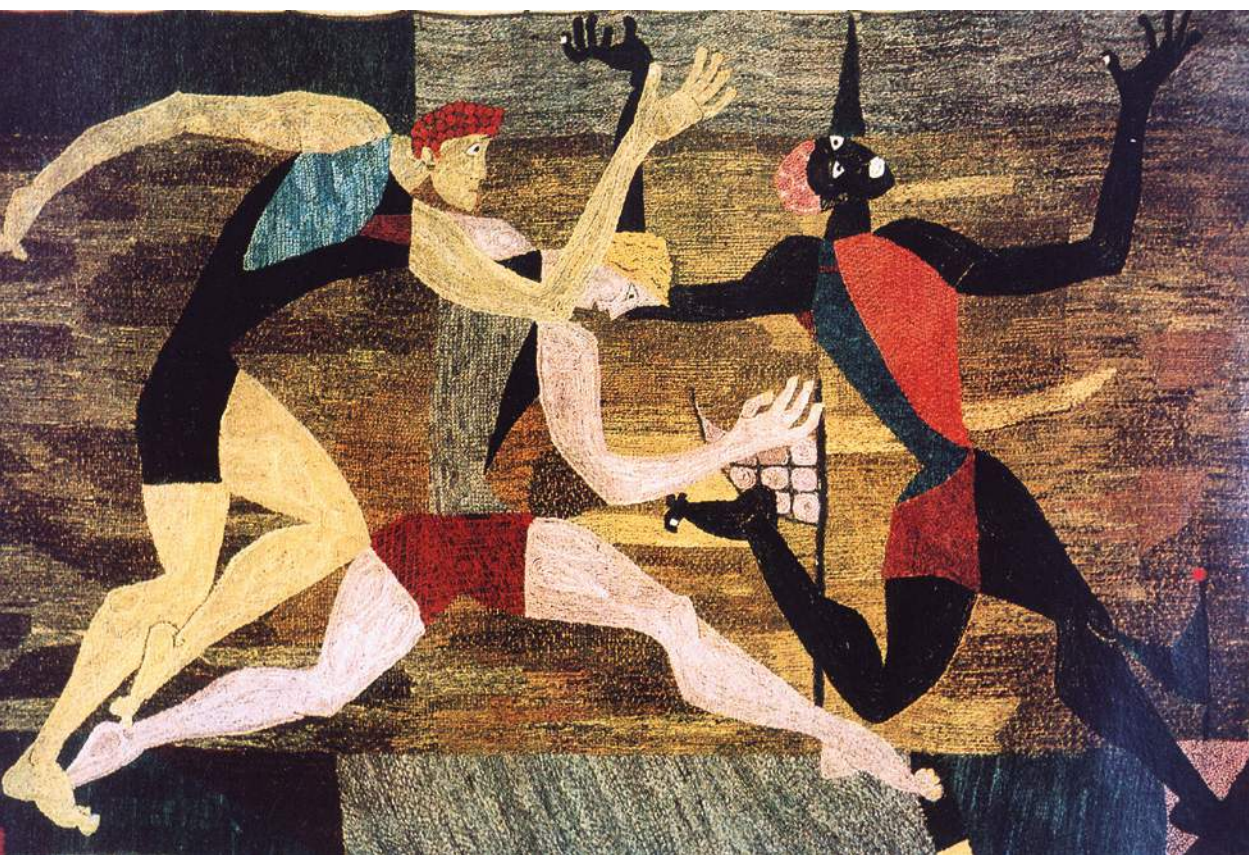


W ofercie akcesoriów jest teraz dostępny także automatyczny obrotowy uchwyt ścienny oraz obrotowy stojak. Sprawiają one, że The Frame z 2022 roku możemy ustawiać w poziomie lub w pionie, w zależności od tego, co chcemy oglądać. Nie musimy się też już martwić o to, na której ścianie ustawić telewizor, by nic się w nim nie odbijało. Matowa Powłoka Ekranu sprawia, że będziemy cieszyć się zachwycającym obrazem praktycznie pozbawionym odbijającego się światła. Efekt jest niesamowity, ponieważ dzięki tej nowej technologii światło sztuczne i naturalne nie odbija się na ekranie, możemy więc oglądać ulubiony serial lub kontemplować ukochane dzieło sztuki pełne detali i tekstur, które wcześniej umykały, nawet w słoneczny dzień bez refleksów światła.

Warto zobaczyć

Polecamy najciekawsze wystawy
oraz wydarzenia odbywające się
w galeriach, muzeach i instytucjach
kultury w całej Polsce.

tekst Małgorzata Stalmierska



Maria Bujakowa, „Biegacze”

Maria Bujakowa, „Droga”



Maria
Bujakowa
przy pracy.

Spotkanie z tkaniną

Maria Bujakowa wywarła ogromny wpływ na rozwój polskiej tkaniny artystycznej. Sama projektowała, tkła i haftowała tkaniny, współpracując m.in. ze Spółdzielnią Artystów „Ład”, ale także uczyła ich wykonywania. Tworzyła zespoły tkackie, hafciarskie, kilimkarskie, wychowała wiele pokoleń rękodzielniczek. Unikatowe prace Marii Bujakowej prezentuje aktualnie Muzeum Śląska Opolskiego.

„Rzeczy piękne. Tkaniny Marii Bujakowej”,
Muzeum Śląska Opolskiego,
do 30 lipca 2022, muzeum.opole.pl



Spodek (w komplecie z filiżanką) z widokiem Drezna, według Bernarda Belotta, Królewska Manufaktura Porcelany w Miśni, ok. 1800

Miniatury na porcelanie

Wśród wzorów zdobiących porcelanę dominują elementy kwiatowe, jednak pojawiały się także bardziej złożone przedstawienia, takie jak sceny rodzajowe czy krajobrazy. Piękną porcelanę z motywami pejzażowymi możemy aktualnie podziwiać na Zamku Królewskim w Warszawie. Wzorowane na rycinach staranne dekoracje to prawdziwa uczta dla oczu.

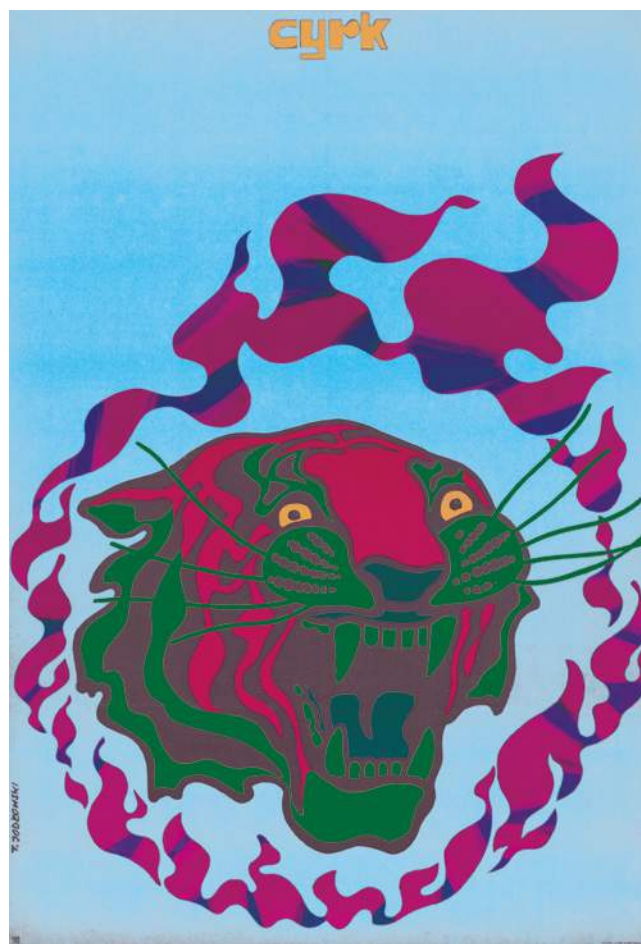
„Pejzaże na porcelanie. Inspiracje malarskie z Bellottem w tle”, Zamek Królewski w Warszawie, do 4 września 2022, www.zamek-krolewski.pl

Arena i sztuka

Trwająca w warszawskiej Królikarni wystawa „Cyrk” za pomocą sztuki przybliży fenomen tej zapomnianej już nieco rozrywki. Pokazuje jej radosną stronę, ale także mniej znane oblicze: ryzyko, strach, melancholię i śmierć. Zobaczymy ponad 150 dzieł: obrazów, rzeźb, fotografii, grafik, rysunków i oczywiście plakatów. Plakat cyrkowy rozwijał się zwłaszcza w ramach rozkwitającej w latach 60. i 70. XX w. słynnej polskiej szkoły plakatu. Operując ekspresją, ironią i symbolem, oddawał cyrkową atmosferę, często też posługując się groteską, ukazując zabawę, ale także dramaty towarzyszące cyrkowemu widowisku.

„Cyrk”, Muzeum Rzeźby im. Xawerego Dunikowskiego w Królikarni, Warszawa, do 2 października 2022 roku, krolikarnia.mnw.art.pl

Tadeusz Jodłowski, „Cyrk”, 1970, offset barwny, papier, własność i fot. Muzeum Narodowe w Warszawie



Widok wystawy „Grażyna Hase. Zawsze w modzie”

Moda w muzeum

Muzeum Warszawy zaprasza na wystawę poświęconej do robkowi Grażyny Hase – modelki, projektantki mody i właścicielki galerii sztuki. Na ekspozycji pokazano ponad 200 obiektów: przede wszystkim ubiory, akcesoria stroju i projekty, a także fotografie, filmy oraz publikacje prasowe.

„Grażyna Hase. Zawsze w modzie”, Muzeum Warszawy, do 11 września 2022, muzeumwarszawy.pl



temat numeru łazienka

Luksusowy charakter wnętrza najprościej osiągniemy, stosując ciemne spieki kwarcowe zestawione z lustrami i złotymi dodatkami. To pole do popisu, by wydobyć geometryczną urodę designerskiej ceramiki łazienkowej. W minimalistycznych lecz bardzo okazałych łazienkach, projektanci polecają połączenie czerni spieków kwarcowych Marquina z białym Carrara Gioia. INTERLITE.EU



Higiena i hi-tech

Nowoczesna łazienka musi być zarówno piękna, jak i praktyczna. Na szczęście dzięki najnowszym technologiom i materiałom nie musimy już wybierać między estetyką a funkcją.

tekst Małgorzata Stalmierska

W dzisiejszych czasach łazienka musi pełnić wiele funkcji. Być nie tylko miejscem, w którym zaspokajamy nasze potrzeby higieniczne, ale także stanowić przestrzeń relaksu i odpoczynku. Oczywiście, nie może tu zabraknąć także dobrze zorganizowanej strefy przechowania oraz odpowiednich akcesoriów. Dobrze, żeby przy tym wyglądała reprezentacyjnie i budziła zachwyty domowników, a przede wszystkim gości. Ale czy urządzać ją, mamy podążać za chwilowymi trendami, czy raczej zdecydować się na rozwiązania ponadczasowe? Aranżacja łazienki wymaga sporego nakładu sił i środków, żeby spełniała wszystkie nasze potrzeby, a jednocześnie stylowo się prezentowała. Pamiętajmy, że urządzać ją na lata. Dlatego warto postawić przede wszystkim na dobrej jakości materiały i nowoczesne rozwiązania technologiczne. Dzięki temu łazienka będzie nam dłużej służyła i łatwiej będzie utrzymać w niej idealny porządek. Planowanie aranżacji tego pomieszczenia warto zacząć od materiałów wykończeniowych. Okładziny ścienne i podłogowe muszą być odporne na wilgoć oraz zmianę temperatury. Dobrym wyborem będą materiały naturalne. Okładziny kamienne, spieki kwarcowe, szklane i kamienne mozaiki, płytki ceramiczne, a nawet drewno – odpowiedniego gatunku i dobrze zabezpieczone. Ale nowoczesne technologie pozwalają także nadać łazience bardziej salonowy charakter oraz wykończyć ściany materiałami dotąd zarezerwowanymi głównie do pomieszczeń suchych – tapetami i farbami.



Aranżacja łazienki ze ścianą i blatem umywalkowym z Silestone Calacatta Gold nadaje ton całemu wnętrzu. Mineralna powierzchnia jest bardzo odporna, dlatego świetnie sprawdza się w pomieszczeniach narażonych na wilgoć. Dostępna w wielu wzorach i kolorach.
COSENTINO



Wykończenia powierzchni łazienkowych materiałami o wyglądzie kamienia to ponadczasowe rozwiązanie.

Świetliste płyty wielkoformatowe Onice z portfolio Ceramiki Tubądzin odkrywają na nowo piękno onyksu. Płytki zostały wykonane specjalną techniką, polegającą na nakładaniu na siebie półprzezroczystych warstw, wraz z delikatnymi przesunięciami. Powłoka otulająca płytki została pokryta granillą, która po wypolerowaniu zapewnia efekt wysokiej szklistości. Podkreśliła jej trójwymiarowość oraz przestrzenność wzoru. Na zdjęciu odcień Bianco. **TUBĄDZIN**

Pietrasanta Nero Lux to piękno
marmuru w klasycznej
odświeżonej odsłonie. **BISAZZA**





Spieki kwarcowe są nowoczesnym materiałem wykończeniowym, który zachwyca urodą kamienia, a jednocześnie jest odporny na wilgoć, zmiany temperatury, trwałe zabrudzenia oraz środki chemiczne. Spieki Interlite powstają z mieszaniny naturalnych minerałów, które zostają sprasowane, a następnie wypalone, tworząc niezwykle trwałą płytę. INTERLITE.EU

ZDANIEM EKSPERTA



Karolina Sordyl
Marketing Manager
INTERSTONE

Spieki kwarcowe w łazience

Łazienka to wnętrze, którego aranżacja pozostaje często niezmienna przez wiele lat. Dlaczego? Ponieważ tu – inaczej niż w salonie lub kuchni – zmiana wystroju może być niezwykle trudna w realizacji i wymagająca dużych nakładów finansowych. Dlatego warto urządzić łazienkę w stylu

ponadczasowym, nie ulegając przelotnym modom z Instagrama. Bawmy się dodatkami, a baza niech pozostanie klasyczna. Jednym z nowoczesnych materiałów wykończeniowych, który świetnie sprawdzi się w narażonym na wilgoć i częste wahania temperatury pomieszczeniu, są spieki kwarcowe Interlite. Powstają z mieszaniny naturalnych minerałów, które zostają sprasowane, a następnie wypalone, tworząc niezwykle trwałą

płytę. Sposób produkcji tego materiału przekłada się na jego zalety użytkowe – od wytrzymałości w codziennym użytkowaniu przez naturalną higienę i bezpieczeństwo dla zdrowia, aż po łatwość w utrzymaniu w czystości. Stąd wielka popularność spieku np. w roli blatu łazienkowego, posadzki, podprysznicowej okładziny ściennej – choć stosować je można dosłownie wszędzie, m.in. na podłogach, frontach mebli, skrzydłach drzwi, w elementach wyposażenia obiektów usługowych, a nawet na tarasach czy elewacjach. Niewątpliwym atutem płyt Interite jest również ich przystępna cena, w porównaniu do innych produktów z tego samego segmentu. Spieki Interlite wiernie odwzorowują wzór kamieni naturalnych, jak popularny marmur Calacatta czy Statuario, betonu (Cement Grey czy Oxidum Danzica), drewna, czy cieszącego się obecnie dużą popularnością lastriko (Ceppo di Gre Beige i Ceppo di gre Grigio). Są też wyjątkowo odporne na uszkodzenia mechaniczne, zabrudzenia oraz środki chemiczne. Dzięki temu są polecanym materiałem wykończeniowym do łazienek i pokojów kąpielowych.



Odporne i wielofunkcyjne powierzchnie inspirowane naturą.

Nowa kolekcja Laminam Le Terre to wzory nawiązujące do charakterystycznej tekstury ziem:

Terra di Matera, Terra di Pompei i Terra di Saturnia.

Pozwalają odczuć, a także zatrzymać we własnym domu na dłużej, naturalne piękno zachwycających i zadziwiających regionów Italii.

Pełna oferta spieków kwarcowych Laminam jest dostępna w showroomach i oddziałach **Interstone:**

Warszawa, Mszczonów, Pruszcz Gdański, Chrzanów, Stargard, Poznań, Wrocław.

 LaminamPoland

 Laminam_pl

 laminam.pl

 **LAMINAM**
SUPERIOR NATURAL SURFACES



Drewno jest dobrym wyborem do łazienki, jeśli zadamy o jego odpowiedni gatunek lub trwałość, odporny na wilgoć zamiennik. Sprawdzają się tu higieniczne, odporne na ścieranie, i wilgoć laminaty. Na zdjęciu: blat z laminatu Dąb Nebraska półki – Dąb Nebraska Naturalny. Fronty szafek wykonano z lakierowanej płyty MDF PerfectSense Szary Grafitowy. **JUAN**

Urządzenie łazienki to inwestycja na lata, dlatego jej wystrój musi przetrwać próbę czasu. Uniwersalnym rozwiązaniem są płytki inspirowane marmurem, które znakomicie wpisują się w różne style. Antyczną urodę białego kamienia odkrywa kolekcja Cosima. Wyrafinowana grafika miedzianych oraz szarych żył zdobi płytki ścienne gładkie oraz ze strukturą poziomych, nieregularnych załamań, które dodają dynamiki i autentyczności. **OPOCZNO**

Barlinek

NEXT
STEP

*wodoodporność podłogi oznacza niewrażliwość produktu na czasowe działanie wody



wodoodporne*

podłogi hybrydowe

*prawdziwe drewno | odporność kamienia | rdzeń mineralny DENSCORE™
ultraodporny lakier | stabilna konstrukcja*

Po naszych podłogach chodzi 250 mln ludzi,
w 75 krajach świata

Troska o środowisko i postawa proekologiczna
są nadrzędnymi wartościami firmy Barlinek

barlinek.com
eprasa.pl b81ebb7bc



Mozaiki stanowią efektowny,
a przy tym praktyczny
materiał wykończeniowy.

Mozaika szklana Lotus
Marble Matowy ułożona
w strefie kąpielowej stworzy
delikatne, harmonijne wnętrze.
Dodatkowo, marmurowy kolor
mozaiki to ponadczasowa
elegancja, która upiększy
każdą łazienkę, zarówno
stonowaną, jak i wyrazistą.
RAW DECOR



ZDANIEM EKSPERTA



Aleksandra Fares
Junior Marketing
Specialist
RAW DECOR

Szklane mozaiki – dobry wybór na długie lata użytkowania

Mozaika szklana to trend, który małymi kroczkami zyskuje popularność i coraz częściej gości we wnętrzach. Niemal nieograniczone możliwości zaaranżowania mozaiki, okazały wachlarz modeli oraz niższa cena

Wystarczy przetrzeć płytki ciepłą wodą, aby poradzić sobie z zabrudzeniami. W przeciwieństwie do farby ściennej, kafle nie blakną oraz nie zeskrobują się. Mozaika szklana sprawdzi się zarówno jako dekoracja dużych, jak i mniejszych wnętrz, gdyż światła odbijające się od płytek powiększą optycznie przestrzeń. Płytki umieszczone są na plastrach ułatwiających montaż oraz umożliwiających dopasowanie mozaiki do każdej powierzchni, nawet jeśli jest to zaokrąglony bok wanny. Zakończyła się era utartych schematów stwierdzających, że mozaika ma prawo znajdować się wyłącznie w pomieszczeniach kąpielowych. Obowiązujące trendy wnętrzarskie dają aprobatę do stosowania mozaiki zarówno w łazience, kuchni oraz jako odważny i niecodzienny element wystroju sypialni, garderoby lub przedpokoju. Wnętrze, w której będzie królować mozaika, zapewni satysfakcję na długie lata.

w porównaniu z mozaiką ceramiczną czyni ją atrakcyjnym materiałem wnętrzarskim.

Wysoka odporność na zabrudzenia, niekorzystna dla zdrowia pleśń oraz wilgoć nie zagrażają pomieszczeniom, dzięki wskaźnikowi wilgotności na poziomie 0,5%. Łatwość w utrzymaniu czystości to dodatkowy atut, zachęcający do zaprojektowania wnętrza z jej udziałem.



KREUJEMY TRENDY W ŚWIECIE MOZAIK

NAJPIĘKNIEJSZE MOZAIKI CERAMICZNE ORAZ SZKLANE,
DO ŁAZIENKI, NA PODŁOGĘ, ŚCIANĘ I POD PRYSZNIC

www.rawdecor.pl

eprasa.pl b81ebbf7bc



Połączenie oryginalnego wzornictwa z niezwykle wytrzymałym gresem sprawia, że mozaiki z kolekcji Lordy marki DUNIN są doskonałą ozdobą podłóg. Graficzne wzory przykuwają oko i dodają pomieszczeniom elegancji. DUNIN

ZDANIEM EKSPERTA



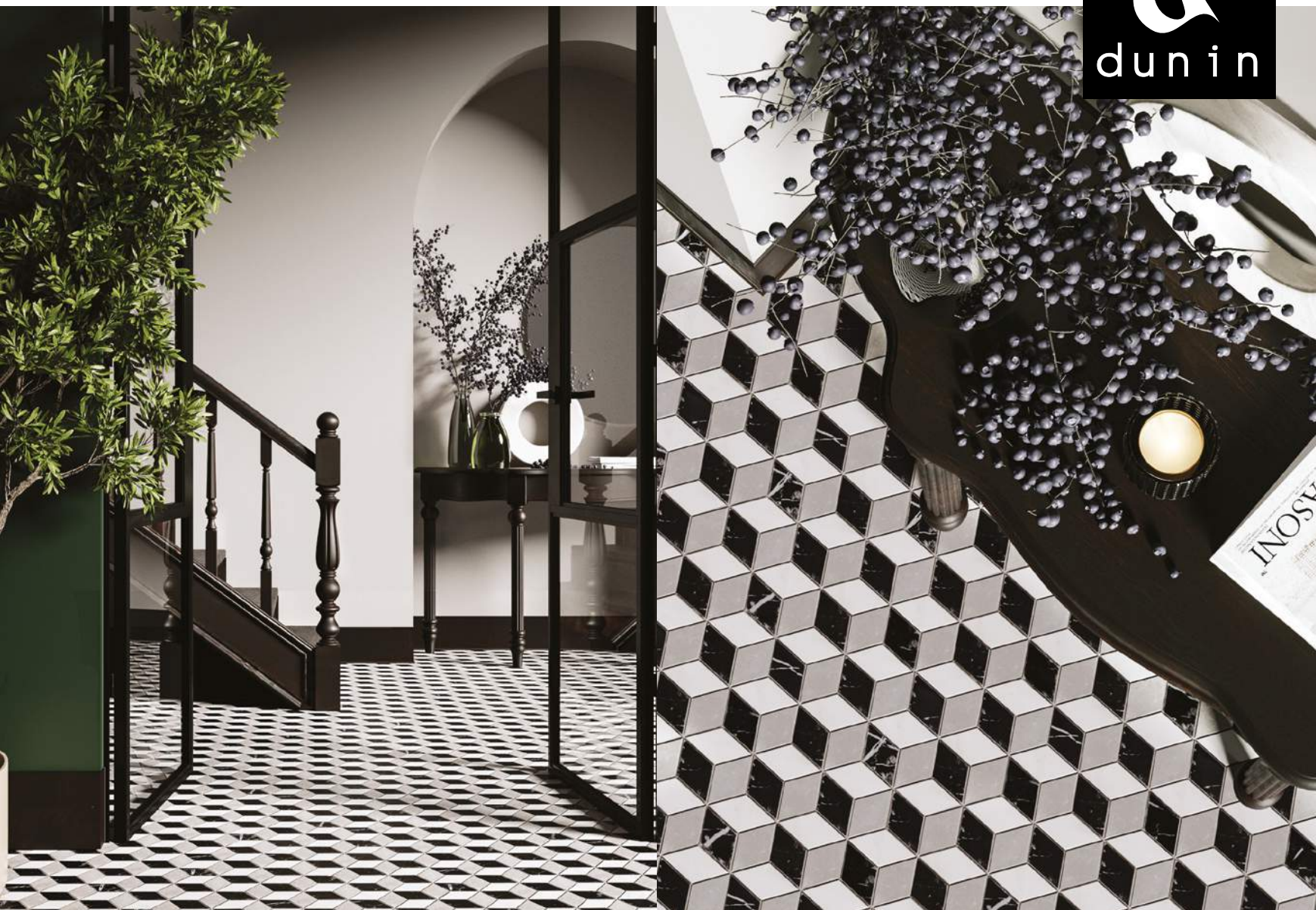
Karolina Kondas
Ekspert marki
DUNIN

Mozaiki to ciekawy sposób na urozmaicenie nudnego wnętrza

Mozaika to doskonały sposób na proste urozmaicenie każdego wnętrza. Zazwyczaj widywana w łazience i kuchni, coraz częściej pojawia się w salonach, holach i stylowych

jadalniach. Poza klasycznymi kosteczkami może przybierać formę mocnego akcentu w formie graficznych podłóg, w fantazyjne wzory wycinane techniką WaterJet w gresie i marmurach, nadając pomieszczeniom wyjątkowy charakter. Osoby kochające tradycyjne dekory mogą sięgnąć po klasyczne oktagony i mozaiki heksagonalne, nawiązujące stylem do nowojorskich kamienic. Bardzo modny wzór szewrona emigruje na ściany, tworząc niebanalne

kompozycje w kolorach od bieli, po klasyczny granat. Jodełka francuska w tym sezonie przybiera nowoczesną formę uzupełnioną złotymi, biżuteryjnymi elementami. Wielkoformatowe płytki doskonale uzupełnią małe formaty w ciekawych kształtach takich jak heksagon, rybia łuska, marokańska koniczyna, romby, kółka czy patyki. Klasyczna, kwadratowa mozaika również przechodzi swój renesans w postaci ciekawych, wielobarwnych wzorów lub monochromatycznych, kamiennych deseni. W ofercie są dostępne elementy wykonane nie tylko ze szkła i kamienia. Lustrzane mozaiki doskonale uzupełnią projekty w stylu modern classic i glamour, odbijając światło powiększając optycznie przestrzeń, a te wykonane z metalu będą eleganckim uzupełnieniem wnętrz w stylu loft. Wprowadzając mozaiki do swoich czterech ścian na pewno je urozmaicimy i pozbawimy monotoności.



EKSKLUZYWNY DESIGN do Twojego wnętrza



GLOBSTONE CARRARA GP



ROSELL CARRARA GP



HILLSON CARRARA GP



ASTONA CARRARA GP





Kolekcje tapet Wallcolors to unikatowe grafiki, multikolorowe wzory i przywiązanie do najmniejszych detali. Eleganckie tapety przygotowywane są z najwyższej jakości materiałów. Są bezpieczne zarówno dla Ciebie, jak i środowiska. Po lewej tapeta Butterflies Navy Blue, u góry: tapeta Dark Colors. **WALLCOLORS**

Nowoczesne tapety mogą z powodzeniem być stosowane także w łazience.

Wanny i umywalki OMNIREs NEO M+ swym wyrazistym podcięciem przy podstawie i subtelnie wykończonymi rantami nawiązują do neoklasycystycznych form, tworząc wnętrza o eleganckim oraz ponadczasowym charakterze. **OMNIREs**





Rewolucja na ścianie

Najmodniejszym trendem w urządzeniu łazienek jest styl salonowy. Jego nieodłączną częścią są tapety, zarezerwowane dotąd do pomieszczeń nienarażonych na działanie wody. Marka Wallcolors wychodzi naprzeciw miłośnikom trendów, oferując tapety do łazienki.

Nasze łazienki przeszły w ostatnich latach prawdziwą metamorfozę i upodobniły się do eleganckich pokoi kąpielowych. Teraz mogą zaś stać się prawdziwymi salonami kąpielowymi, a to za sprawą tapet marki Wallcolors. Stosowany wraz z nimi system Wet od Wallcolors przeznaczony jest do zabezpieczenia tapety w miejscach bezpośredniego kontaktu ze strumieniem wody. Sprawdza się w łazience, kuchni czy pomieszczeniach SPA, gdzie wymagana jest wodoodporność. Jeśli chcemy, aby tapeta zdobiła wnętrze w kabinie prysznicowej czy w przestrzeni nad wanną - warstwa żywicy Metropolis ochroni tapetę przed uszkodzeniami związanymi z wilgotnością. Warstwa zabezpieczająca Metropolis jest transparentna i nie wpływa na kolor tapety. Do wyboru są dwa rodzaje wykończenia: połysk oraz mat.

Misją firmy Wallcolors jest tworzenie pięknych i niepowtarzalnych tapet, a wyróżnia ją przede wszystkim oryginalne wzornictwo. Każda tapeta jest przy tym dostosowana do indywidualnych potrzeb ściany, dzięki czemu efekt końcowy zawsze

jest idealny. Jako producent tapet marka dba o to, aby jej produkty cechowały się niepowtarzalnym i oryginalnym stylem, a także najwyższą jakością. W tym celu, współpracuje z najbardziej kreatywnymi i uzdolnionymi artystami w Polsce.

W swojej ofercie firma posiada szeroki wybór własnych materiałów do druku. Klient sam wybiera, jakiej tekstury i struktury ma być jego tapeta, jednak na każdym etapie zakupu, zespół specjalistów marki gotowy jest do pomocy.

Warto dodać, że tapety Wallcolors drukowane są wyłącznie ekologicznymi tuszami hp latex. Technologia ta jest czysta dla środowiska i bezpieczna dla użytkowników.

W trosce o ekologię produkty Wallcolors pakowane są w kartonowe tuby, a paczki nadają się w 100% do recyklingu.

Materiały i sposób obsługi klienta są w firmie tak wyjątkowe, jak każde zamówienie.

wallcolors
WALLPAPERS



ZDANIEM EKSPERTA



Robert Kurczewski
Senior Product Manager
BARLINEK SA

Istnieją egzotyczne gatunki botaniczne drewna jak teak, iroko, które można układać na podłogach w łazienkach, ale przy spełnieniu szeregu warunków specjalistycznego montażu. Design przy użyciu

Czy drewnianą podłogę można zastosować w łazience?

tych gatunków jest też bardzo ograniczony i często nie współgra z zamierzonym efektem wystroju wnętrza. Konsument bardzo często nie otrzymuje gwarancji za taki wybór. To się zmienia... W sprzedaży pojawiły się Wodoodporne Podłogi Hybrydowe z kolekcji Next Step, które producent poleca również do łazienek. Wyjątkowe walory konstrukcji tych desek powodują, że ten produkt jest wyjątkowo odpornym na wilgoć. Nowoczesne wzornictwo na naturalnym dębie jest bardzo uniwersalne i trafia w każde gusta.

Podłoga Dąb Della ma zabarwienie przypominające surowe drewno. W pełni naturalny charakter uzupełniają szarości oraz kontrastujące czarne elementy wyposażenia łazienki. Całość tworzy wyjątkową strefę komfortu.

BARLINEK

Wodoodporne podłogi hybrydowe to połączenie prawdziwego drewna z odpornością naturalnego kamienia.



Płytki są popularnym materiałem stosowanym do wykończenia łazienkowych powierzchni. Najnowsza kolekcja Ceramiki Paradyż – Neve Creative by Maja Ganszyniec na nowo definiuje znane nam formy dekoracji. Dzięki modułowości kolekcji możemy stworzyć oryginalne rozwiązania we wnętrzach. **PARADYŻ**



Lustro w łazience pomaga dbać o urodę naszą, ale też naszej łazienki, dodatkowo powiększając optycznie jej przestrzeń.

Lustra NEO to nowy wymiar funkcjonalności. Podzielona tafla lustra służy do swobodnego montowania akcesoriów, dzięki którym wszystkie nasze łazienkowe drobiazgi będą dokładnie tam, gdzie ich potrzebujemy. **ORISTO**

Uniwersalna, prosta forma, delikatne zaoblenia oraz perfekcyjne wykończenie to główne cechy kolekcji DIJON. Sprawiają one, że armatura ta będzie zawsze modna. Długie i bezawaryjne działanie urządzeń gwarantuje regulator ceramiczny, w który są wyposażone baterie. **FERRO**



Lustro Plama no.5 w wersji podświetlanej to oryginalna i praktyczna dekoracja łazienki. Opływowe kształty przywodzą na myśl otaczającą nas przyrodę. Doskonale wygląda w nowoczesnych wnętrzach. **GIERA DESIGN**



NEO

Innowacyjne lustra NEO, w których tafla lustra jest podzielona, a spacje podziałów służą do kompletowania luster z szerokim wyborem dedykowanych akcesoriów. Swoboda aranżacji, zdolność łatwej zmiany położenia akcesoriów i ich indywidualnej kompozycji – wszystkie te cechy nadają nowego wymiaru funkcjonalności w łazience. Często używane łazienkowe drobiazgi znajdują się dzięki temu w strefie naszego najlepszego zasięgu, czyli dokładnie tam, gdzie ich potrzebujemy.

projektant

Michał Rożkowski



www.oristo.pl



Project-tres to najbardziej wyjątkowa seria Tres. Przystosowana do wielu wystrojów i z zaskakującymi wykończeniami, seria ta łączy innowacje technologiczne z uniwersalnym wzornictwem. **TRES.**



Nowoczesna armatura jest ozdobą łazienki i może mieć wiele zaskakujących funkcji.

Minimalistyczna linia Finoris zapewni maksymalną elastyczność. Długa wyciągana wylewka prysznicowa baterii umywalkowej Finoris Flex pozwala na mycie włosów nad umywalką, kąpiel niemowlęcia lub szybkie pranie swetra. W tym wszystkim pomogą dwa rodzaje strumienia: PowderRain i strumień laminarny. **HANSGROHE**



Bezdotykowa bateria Intellimix oferuje najwyższy standard higieny. Przy każdym użyciu dozjuje zarówno mydło, jak i wodę, podnosząc w ten sposób jakość i efektywność mycia rąk. **IDEAL STANDARD**

Dużo ciekawych rozwiązań technologicznych proponują także producenci łazienkowej armatury. Deszczownice i słuchawki prysznicowe z różnymi strumieniami wody pozwalają naprawdę poczuć się jak w domowym SPA. Przy wyborze baterii ważna jest kwestia zużycia wody. Dlatego warto zdecydować na modele, które pomagają ją oszczędzić. Przyniesie to korzyść zarówno naszemu domowemu budżetowi, jak i środowisku. Najprostszym urządzeniem, w które wyposażane są baterie, jest napowietrzający wodę perlator. Sprawia on, że strumień wygląda na duży, choć w rzeczywistości zawiera mnóstwo pęcherzyków powietrza. Bardziej zaawansowanym rozwiązaniem są baterie termostatyczne. Pozwalają one ustawić określoną temperaturę. Dzięki temu po odkręceniu wody mamy optymalnie ciepły strumień, a dodatkową zaletą jest bezpieczeństwo użytkowania – na pewno się nie poparzymy. Dobrze, także w domu, sprawdzą się baterie bezdotykowe, które są często stosowane w toaletach publicznych, pozwalające także ograniczyć rozwój i przenoszenie bakterii. Zwróćmy również uwagę na wykończenie armatury i wybierajmy taką, na której nie widać odcisków palców, śladów mydła i które łatwo można utrzymać w czystości. Kupując materiały i wyposażenie do łazienki, szukajmy więc innowacyjnych rozwiązań. To one zagwarantują nam komfort długiego i bezawaryjnego użytkowania. **👉**

hansgrohe

Minimalistyczny design. Maksymalna wygoda.

Twoja codzienna rutyna zmieniona dzięki Finoris.



www.hansgrohe.pl

eprasa.pl b81ebbf7bc



Study Exclusive stanowi najlepszy przykład tego, że prosta forma jest jednocześnie awangardowa i ponadczasowa. Smukłe cylindryczne korpusy baterii to minimalistyczny i harmonijny design z wykończeniami metalizowanymi lub pomalowanymi w całości na jaskrawe kolory. **TRES**

Zaoblone linie, nieprzeciętna elegancja i charakter oraz subtelny boczny uchwyt sprawiają, że baterie łazienkowe Insignia wyróżniają się spośród innych baterii jednouchwytowych. **ROCA**



TRÉS

EKSKLUZYWNY DESIGN I
WYJĄTKOWE WYKOŃCZENIA



Chrom

Metalizowana czerń

Złoto 24k

Matowa czerń

Matowe różowe złoto 24k

Matowa biel

Stal

Matowe złoto 24k

Czarny brąz

Różowe złoto 24k

www.tresgriferia.com



Hanna Błaszak
ekspert marki
RADAWAY

Wybieramy drzwi do kabiny prysznicowej

Kabina prysznicowa może zostać wyposażona w różnego rodzaju drzwi – skrzydłowe, przesuwne, składane. O tym, jaki ich typ sprawdzi się najlepiej, decyduje przede wszystkim wielkość i układ pomieszczenia. Należy zatem wybrać takie rozwiązanie, które zapewni nam wygodę w łazience. W małej sprawdzą się kabiny z drzwiami przesuwными, które po otwarciu nie zabierają

cennego miejsca. Innym rozwiązaniem są modele otwierane tylko do wewnątrz lub wyposażone w drzwi składane typu bifold, dzięki którym wejście do kabiny jest szerokie i wygodne, a po ich złożeniu pomieszczenie zyskuje dodatkową przestrzeń. W większych łazienkach możemy pokusić się oabinę z jednym skrzydłem lub efektownymi dwoma otwieranymi wahadłowo lub na zewnątrz.



Kabina prysznicowa Radaway model Furo KDJ Black to niespotykana dotąd jakość wśród przesuwanych kabin prysznicowych. Dzięki rezygnacji z górnej prowadnicy i osadzeniu drzwi na rolkach kabina zyskała na elegancji, lekkości i przejrzystości. Rolki są zlicowane od wewnętrznej strony ze szkłem, ułatwiając utrzymanie kabiny w czystości. Przy otwarciu drzwi przesuwiają się przez cały segment, co daje przestronne i wygodne wejście.

RADAWAY



Dopasuj **KABINĘ**
do **SWOJEJ**
łazienki



radaway

Więcej informacji o naszych produktach na www.radaway.pl



Brodziki Kolo Nemea wykonany jest z akrylu, który dzięki wyjątkowo gładkiej powierzchni jest zaskakująco łatwy w pielęgnacji. Do jego czyszczenia wystarczy użyć nieścieralnych, stosowanych powszechnie środków, a następnie dokładnie spłukać i wysuszyć czystą, miękką ściereczką. Powierzchnia brodzika jest lekka, a jednocześnie niezwykle wytrzymała w codziennym użytkowaniu. Odpowiednia twardość powoduje, że jest bardzo odporny na zarysowania. **KOŁO**

Ścianki prysznicowe wolnostojące EASY STR4P Concept wykonane są ze szkła hartowanego o grubości 8 mm. Polimerowa powłoka AQUAPERLE sprawia, że woda spływa po powierzchni szkła w postaci pojedynczych kropli, redukując do minimum możliwość osadzania się zanieczyszczeń. Ścianki dostępne są w wielu wariantach, również z chromowanym dekiem. Profile dostępne są w kolorze połysk, czarny lub biały. **SANSWISS**





POZNAJ NASZE PRODUKTY NA WWW.SANSWISS.PL ►





Piotr Wychowaniec
Marketing Manager
NEW TRENDY

Brodzik czy odpływ liniowy – co musimy wziąć pod uwagę, wybierając między tymi rozwiązaniami?

Strefa prysznicowa bez brodzika to coraz częstszy wybór konsumentów. Nie ma co się dziwić, dzięki zastosowaniu odpływu liniowego nie jesteśmy ograniczeni rozmiarami brodzika, co umożliwia nam stworzenie

łazienki marzeń. Dodatkowo odpływ można dopasować do aranżacji wnętrza, wybierając taki sam kolor odpływu, jak kabiny prysznicowej czy armatury. Z drugiej strony, producenci kuszą nas coraz szerszą ofertą brodzików. Na rynku znajdziemy już nie tylko białe i gładkie brodziki akrylowe, ale także imitujące kamień naturalny czy stworzone

z naturalnych surowców. Producenci dają również możliwością dopasowania rozmiarów brodzika do naszych potrzeb. Zastanawiając się pomiędzy tymi dwoma rozwiązaniami, oprócz względów estetycznych, trzeba rozważyć jeszcze kilka kwestii. Przede wszystkim musimy ustalić, czy mamy warunki do montażu odwodnienia liniowego w naszej łazience. Właściwa ocena jest bardzo ważna, ponieważ montaż podejścia kanalizacyjnego różni się w zależności od rodzaju stropu bądź podłoża. Całą konstrukcję odpływu musimy ulokować pod poziomem posadzki, a podłoga wymaga wyprofilowania tak, aby zapewnić odpowiedni spadek wody. Przed dokonaniem ostatecznej decyzji warto rozważyć wszystkie dostępne opcje. Czasem może okazać się, że w naszym przypadku brodzik będzie jedyną opcją na zmianę aranżacji bez przeprowadzania generalnego remontu.

Kabiny bez brodzika są bardzo wygodne i dają duże możliwości aranżacyjne.



Odpływ liniowy Visio Slim Gold marki New Trendy wykonany został ze stali nierdzewnej, odpornej na korozję. W ofercie znajdują się modele w kolorze chromowanym oraz złotym, z rusztem polerowanym albo szorstkowanym oraz modele utrzymane w czarnej, matowej kolorystyce. Odznaczają się bardzo dobrą przepustowością oraz łatwością czyszczenia. **NEW TRENDY**



Kabiny prysznicowe Nexty gwarantują prosty, choć innowacyjny sposób otwierania drzwi. Piwotowy system opiera się na obrotowym zawiasie ze stali osadzonym w wysokiej jakości wsporniku. Drzwi otwierają się płynnie, a ryzyko przytrzaśnięcia i potencjalnego wypaczenia zostało wyeliminowane. **RAVAK**



Kabiny prysznicowe

Zainspiruj się
kolorem

newtrendy.pl



Kiedy mamy w łazience niewiele miejsca lub nie chcemy rezygnować z wanny i montujemy ją tuż obok kabiny, ścianka boczna, którą można odchylić do środka, jest niezwykle praktycznym rozwiązaniem. Pozwala zaoszczędzić miejsce, eliminuje powierzchnie, do których nie można dotrzeć, aby je wyczyścić, i wreszcie po trzecie – mimo zamkniętych drzwi do kabiny można ją po kąpeli wywietrzyć. **KERMI**



ZDANIEM EKSPERTA



Tatiana Błach
Kierownik działu
marketingu
KERMI

Praktyczne, ułatwiające życie rozwiązania w kabinach prysznicowych

Kabiny prysznicowe nie są zbyt skomplikowanymi technicznie produktami. Mogą jednak być wyposażone w kilka nowinek, które ułatwiają ich użytkowanie oraz – co ważne – przedłużają żywotność produktu.

Pierwszą z nich jest powłoka pokrywająca szkło, która ułatwia utrzymanie kabiny w czystości. Tafla szkła jest pokrywana dodatkową warstwą, która zapobiega osadzaniu się kropli wody, resztek mydła, zanieczyszczeń i nacieków kamienia. Istnieją różne sposoby nanoszenia takiej powłoki, jednak zazwyczaj wystarcza ona na kilkanaście lat użytkowania przez czteroosobową rodzinę. Warto wybrać produkt z powłoką hydrofobową wypalaną na szkło, której nie trzeba odświeżać. Kolejnym interesującym elementem kabiny prysznicowej są

zawiasy. Jeśli są wyposażone w mechanizm windowy, będą delikatnie podnosić się i opadać przy otwieraniu. Takie rozwiązanie zapewnia płynną pracę drzwi oraz ich łagodne domykanie, co wpływa na komfort użytkowania i wydłuża żywotność produktu. A skoro już mowa o zawiasach, to aby ułatwić czyszczenie, może być on w środku zlicowany z taflą szkła. Dzięki temu dokładne wytarcie kabiny będzie proste i nie zajmuje dużo czasu.

W przypadku montażu kabiny prysznicowej na posadzce, bez progu, woda rozpryskowa łatwo wydostaje się na zewnątrz. Dlatego wybierającabinę, warto zwrócić uwagę na uszczelkę drzwi. Specjalna, pozioma listwa uszczelniająca w kształcie rynny zapewnia ochronę przed bryzgami wody. Ostatnim rozwiązaniem są ruchome ścianki boczne, odchylane do wnętrza kabiny. W niewielkich łazienkach ich zastosowanie może w elegancki sposób rozwiązać problem braku miejsca. Często ułatwiają czyszczenie oraz zapewniają optymalną wentylację, przy zamkniętych drzwiach kabiny.



ALEOSOVE
Żel regenerujący do twarzy, ciała i włosów. Zawiera certyfikowany ekstrakt z aloesu.
Cena 32 zł/250 ml



BIOLAVEN
Mgiewka do ciała (nowość) urzeka aromatem winogron z powiewem delikatnej lawendy.
Cena 25 zł/200 ml



YUMI
Aloe Fresh to żel pod prysznic idealny dla spragnionej skóry.
Cena 12,99 zł/200 ml



SAMARITÉ
Supreme Cleanser to prebiotyczny żel myjący do twarzy i ciała, który zawiera aż 92% składników pochodzenia naturalnego.
Cena 99,99 zł/300 ml

Wybierajmy
kosmetyki
z naturalnymi
substancjami!

Ambient
Slim



Plama
no.5

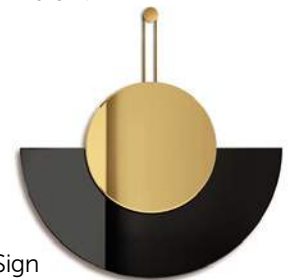


PRACOWNIA
LUSTER

www.gieradesign.pl



Ring
Ambient



Sign
Inco



REKLAMA

Portal



Planując wszystkie elementy kolekcji Hamnes producent wziął pod uwagę rozsądną cenę oraz systemy, które pomogą kontrolować zużycie wody i energii, ale nie zapomnieli o estetycznym wykończeniu. Wszystkie elementy kolekcji idealnie ze sobą współgrają.

OLTENS




ZDANIEM EKSPERTA

Funkcjonalne rozwiązania od OLTENS

Ewa Wojciechowska,
Brand Manager OLTENS

Dzięki zastosowaniu innowacyjnych technologii i nowoczesnych systemów produkcyjnych, można być pewnym, że łazienka, w której znajdą się produkty marki OLTENS, będzie nie tylko funkcjonalna i praktyczna, ale również oszczędna i ekologiczna. Wszystko dlatego, że firma odpowiedzialnie podchodzi do kwestii dbania o środowisko, w związku z czym swoje produkty wyposaża w rozwiązania, które pozwalają ograniczać zużycie wody i energii. Producent mocno stawia na praktyczny aspekt użytkowania swoich produktów i bierze pod uwagę, z czym na co dzień zmagają się jego potencjalni klienci, korzystając ze swoich łazienek. Ceramika OLTENS została bowiem pokryta powłoką SmartClean, która ułatwia czyszczenie i zapobiega osadzaniu się brudu, natomiast wszystkie baterie wyposażone zostały w system kontroli przepływu wody PureEco, co pozwala w skali roku zaoszczędzić bardzo dużo wody. We wszystkich słuchawkach prysznicowych i deszczownicach umieszczono silikonowe wypustki, pozwalające sprawnie usunąć gromadzący się kamień, zapewniając tym samym tzw. efekt PureFlow. Ponadto chromowane powierzchnie armatury OLTENS posiadają powłokę DoubleChrome, która zabezpiecza je przed matowieniem i zabrudzeniami, zaś wszystkie miski WC i bidety z oferty OLTENS posiadają specjalne maskownice, czyli BlindSystem, dzięki któremu ich montaż jest estetyczny, szybki i bezproblemowy. Wszystko po to, żeby łazienka była nie tylko gustowna i nowoczesna, ale również higieniczna i łatwa w utrzymaniu czystości.



HYGEA to zupełnie nowy koncept modułowej toalety myjącej. Niezależny element myjący umieszczony wewnątrz miski WC w łatwy sposób może zostać zainstalowany lub po jakimś czasie wymieniony na nowszy model. HYGEA dostępna jest w różnych kolorach. BIOBIDET

OLTENS



pure bathroom

oltens.com



Kosz na pranie schowany w szafce łazienkowej to rozwiązanie i praktyczne, i eleganckie. Z jednej strony zapewnia dyskrecję – brudne ubrania są starannie ukryte przed oczami gości, a z drugiej jest bardzo wygodny .REJS



Ukryty w szafce kosz na bieliznę wykonany jest z białego matowego tworzywa. Jego ażurowa konstrukcja zapewnia odpowiednią cyrkulację powietrza wewnątrz kosza. REJS



Stworzone specjalnie z myślą o łazience dwupoziomowe Cargo Mini Dolne przeznaczone jest do szafek niskich. To dobre miejsce do ustawienia kosmetyków, detergentów, środków czyszczących oraz drobnych urządzeń jak suszarka czy golarka. REJS

ZDANIEM EKSPERTA



Joanna Posadzy
Dyrektor Marketingu
REJS

Jak zorganizować idealną strefę przechowywania w łazience?

Sypialnia i łazienka to najbardziej intymne z domowych przestrzeni. Odpowiednie meble i akcesoria mogą sprawić, że korzystanie z tych prywatnych enklaw będzie przyjemniejsze i łatwiejsze. Kwestią wyjątkowo

istotną jest strefa przechowywania. I to nie ta w garderobie, ale w łazience. Często traktuje się ją po macoszemu, tymczasem w łazienkowych szafkach naprawdę wiele musi się zmieścić. Podstawowym problemem jest tu miejsce – szafek w łazienkach mamy zazwyczaj niewiele. Dlatego należy wykorzystać każdy centymetr. Kosmetyki i środki do pielęgnacji

– zwłaszcza te niewielkie warto schować w szufladach. W tych płytszych można je wygodnie ułożyć tak, by łatwiej je było utrzymać w porządku. Większe produkty jak np. środki czystości zmieszczą się albo w głębszych szufladach, albo w wysuwanych cargo. Pełny wysuw tych systemów sprawi, że wszystko będzie pod ręką. Inna trudność wiąże się z przechowywaniem tekstyliów – w tym ręczników. Aby zapewnić im cyrkulację powietrza, co w warunkach wysokiej wilgotności jest absolutnie konieczne – warto je schować do ażurowych koszy, jak np. w Cargo Mini. Kolejnym łazienkowym must have są kosze na pranie. Dzięki nim brudne ubrania już nigdy nie trafią na podłogę. I tu najlepiej sprawdzą się modele ażurowe – z drutu lub tworzywa, które można schować w szafce. Dzięki temu zapewnimy sobie i wygodę, i dyskrecję.

ZIELKO

naturalnie czyste i pachnące pranie

www.sylveco.pl



Beztroski relaks **na Ibizie**

W tym miejscu jest wszystko, co potrzebne do wypoczynku i zabawy. Jest taras, basen oraz podest do jogi. Podczas wakacji nad Morzem Śródziemnym właściciele chcą bowiem odpoczywać holistycznie.

zdjęcia **Manolo Yllera/Photofoyer** stylizacja **Amaya de Toledo**
projekt wnętrza **Roberta Jurado @robertajurado** z **@romanoarquitectos**
studio oraz **Ali Pittam z @cancandesign_**
tekst **Anna Grużewska**

Kolory tego domu różnią się znacznie od typowo śródziemnomorskiej palety. Projektantki wnętrz Ali Pittam z Cancan Design oraz Roberta Jurado z Box 3 Ibiza postanowiły bowiem zrezygnować z turkusów i przebieleń. Zamiast tego we wnętrzu zagościły oranże, czerwienie i odcienie terakoty, którym towarzyszy ciepłe drewno. Dom zyskał więc energetyczną gamę, która kontrastuje z błękitem wody w basenie, lazurem Morza Śródziemnego oraz nieba, które w słoneczny dzień (a takie są w zasadzie wszystkie) przybiera barwę ceruleum. Właściciele kupili dom, który nigdy nie był zamieszkaany. Przez lata stał i niszczał w palącym słońcu. Jego renowacja i urządzenie zajęły dwa lata. Projektantki przyznają, że właści-

cieli obdarzyli je pełnym zaufaniem, co z jednej strony było szalenie nobilitujące, z drugiej zaś stresujące. Oczekiwanie na pierwszy przyjazd letników przypominało premierę Wchodzących do wnętrza gości witają klasyki designu, fotele projektu Warrena Platnera. Projektantki zdecydowały jednak, by części tapicerowane meble zostały obite efektowną tkaniną marki House of Hackney. Znana jest ona z wzornictwa łączącego angielską tradycję z nowoczesnością oraz poszanowaniem ekologii. Obicia są na tyle efektowne, że meble nazywano „szalonymi ptasimi krzesłami” i stały się tym, co w świecie zachodnim nazywane jest „talking point”. Oznacza to tak efektowną i dziwną rzecz, że z miejsca staje się ona punktem wyjścia do rozmowy.



Ton salonowi nadaje para foteli autorstwa Warrena Platnera tapicerowanych tkaniną marki House of Hackney.

W głównym salonie życie toczy się na rozłożystych sofach. Na niskim stoliku kawowym czekają albumy, którymi uwielbiają rozkoszować się właściciele, miłośnicy sztuki.





Projektantki zrezygnowały z błękitów i przebieleń typowych dla stylistyki basenu Morza Śródziemnego, zastępując je gamą oranżów, żółcieni i czerwieni.

O ile ton w salonie nadają fotele, w jadalni jest to imponujący obraz autorstwa Hermanna Nitscha. Słynny austriacki malarz, artysta eksperymentalny oraz performer należał do grupy akcjonistów wiedeńskich. Uchodzący za życia najpierw za obrazoburczego kontestatora (w 1963 roku Nitsch dostał nawet wyrok więzienia), a następnie za klasyka, zmarł w kwietniu tego roku.

Obraz tego artysty jest częścią kolekcji dzieł sztuki, która stanowi dumę gospodarzy. Prace stanowią integralną część domu i wpisane są w jego unikatowe DNA.

Co ciekawe, projektantki wnętrza umiejscowienie obrazów zaplanowały, obserwując, jak światło operuje w ciągu dnia. Na tej podstawie wybrały najwłaściwsze miejsca do ich ekspozycji. Dzieła sztuki miały także znaczący wpływ na urządzenie wnętrza oraz przestrzeni wokół domu. Czerwień z obrazów Nitscha przeniknęła do innych pokoi a także do efektownego baru nad basenem.

Dom Can Fructu na Ibizie jest nader starannie zaaranżowany, a jednak na szczęście brakuje mu ostentacji. W końcu sztuka sztuką, a życie na wyspie ma kojarzyć się z relaksem. ☺

Gigantyczne płótno autorstwa Hermanna Nitscha nadaje ton jadalni, a kolejne akcenty czerwieni przenikają przez pokoje i wychodzą do baru na świeżym powietrzu.

Szukając idealnego miejsca do wyeksponowania obrazów, projektantki podążały za słońcem.





Dzieła sztuki i meble
prowadzą ze sobą w tym
wnętrzu twórczy dialog.

Ozdobą eleganckiej, formalnej
jadalni jest kredens z 1950 roku
i rzeźbiarski, mosiężny stół
z marmurowym blatem.
Lampy nad stołem marki
Naomi Paull Light.





Drewniany stół w części kuchennej służy spożywaniu codziennych, rodzinnych posiłków, a obszerna wyspa umożliwia gotowanie w stylu live cooking.

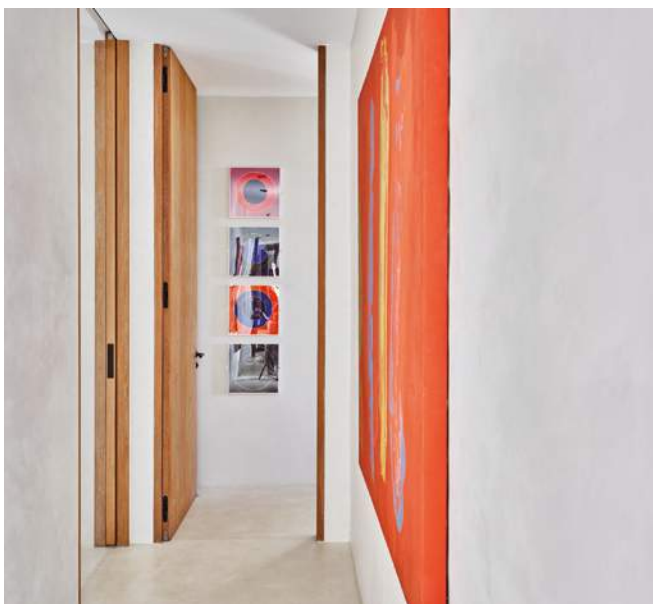
Kolejnym klasykiem designu w tym wnętrzu jest sofa Togo marki Ligne Roset. Obok niej znajduje się fotel Carve 07 autorstwa Paoli Navone dla Gervasoni.





Nad łóżkiem marki Flexform
wyeksponowano obraz
autorstwa Christiano Rosy.
Tłem dla płótna jest teksturalna
tapeta Phillip Jeffries.

Tekstury, faktury, kolory. Ich zestawienie jest w tym wnętrzu nadzwyczaj wyważone. To szkoła najwyższej klasy wyrafinowania.



Większość ścian zdomi
piękny matowy tynk,
który wygląda
prawie jak zamsz.



Zewnętrzny bar z basenem typu infinity pool to ulubione miejsce zarówno gospodarzy, jak i gości.





W idyllicznym krajobrazie
nowoczesna architektura
prezentuje się zachwycająco.

W chwili zakupu dom przypominał splotniętą od słońca skorupę.
Dziś urzeka zarówno wystrojem wnętrza, jak i architekturą.
Fotel tarasowy Inba marki Moroso, wyplatany włóknem używanym
do wyrobu sieci, zaprojektowała Federica Capitani.

HOWDY
HOWDY
HOWDY
HOWDY
HOWDY
HOWDY

1



3

Energia *barw*

4

W tak urządzonym wnętrzu
domownicy nigdy nie będą
mieć złego humoru!

opracowanie **Adrianna Tarnowska**

5

6

7

8

9



Czas na Wnętrze
co miesiąc
także w wydaniu
na smartfony
i tablety

Pod niebem Prowansji

Jako jedyna redakcja w Polsce otrzymaliśmy niezwykle zaproszenie do wspaniałej, wakacyjnej posiadłości Lorraine i Patricka Freyów, by zobaczyć jak mieszkają właściciele znanej na świecie marki Maison Pierre Frey.

zdjęcia Joanna MacLennan
tekst Robert Pieńkowski

Ogród zaplanowano tak, by miał naturalnie dziki klimat. Pełno w nim śródziemnomorskich roślin i oliwnych drzewek, z których owoców oliwa do rodzinnego użytku. W altance zbudowano wspaniałe kamienne łóżce, które pokryto siedziskami i poduchami w obiciach z outdoorowych kolekcji marki Pierre Frey – Sanary, Sète, Cassis i Arles, tkanych w fabrykach na północy Francji.





Stół i krzesła to meble vintage, jedyne w swoim rodzaju. Pod talerzami podkładki w paski z kolekcji Joie de Vivre marki Pierre Frey.

Lorraine and Patrick Frey
uwielbiają spędzać czas w swojej
prowansalskiej posiadłości.



Tarasy, werandy, pergole, kącki do relaksu
i do biesiadowania – w tej posiadłości jest ich
tak wiele, że każdy znajdzie tutaj
swoją ulubioną sposob na wypoczynek.

Malowniczo położona nieduża miejscowość Cabrières d'Avignon we francuskim regionie Luberon. Tu swoje schronienie znaleźli Lorraine i Patrick Frey. – Ja spędzam tutaj około trzy miesiące w roku – mówi pani domu. – A mój mąż oczywiście mniej, ponieważ dużo pracuje w Paryżu. Małżonkowie odkupili posiadłość, której główną część stanowi ogród o powierzchni aż 6000 metrów kwadratowych, od rodziców Lorraine w 2010 roku i dwa lata później przeprowadzili spory remont. Okazało się bowiem, że wybudowany w XVIII wieku dom – w typowej dla Prowansji stylizacji bastardy – podczas rozbudowy w XX wieku został przecięty na pół. – Mieliśmy okazję ponownie połączyć obie części,

aby powrócić do pierwotnego modelu – opowiada Lorraine. Dzięki temu powstała ostatecznie przestrzeń do życia i wypoczynku o łącznej powierzchni aż 300 metrów kwadratowych. Ponieważ jest to dom wiejski, wnętrza nie są zbyt wyszukane. – Ale to właśnie część jego uroku i lubimy go takim, jaki jest – z dumą przyznają państwo Frey. Liczne pokoje są małe, a ściany o grubości metra wykonano z kamieni. Tak bowiem budowano kiedyś domy w tym rejonie, by utrzymać ciepło lub chłód w zależności od pory roku. Co ciekawe, to rozwiązanie nadal się sprawdza, szczególnie w upalne lato. Podczas remontu nowi właściciele stworzyli też wiele tarasów, pergoli, werand i małych przestrzeni do biesiadowania lub relaksu, które sprawiły, że dziś jest to idealny dom wakacyjny!



Na stole ulubiony obrus Lorraine – Nikita by Pierre Frey – wyszywany wełnianą nicią len. Rattanowe krzesła w stylu bistro z kolekcji marki Louis Druker.

W domu Lorraine i Patricka zawsze jest dużo gości i każdy znajdzie tu chwilę wytchnienia dla siebie.

Sofa Matthieu (dostępna w ofercie Maison Pierre Frey) została obita dwoma rodzajami lnu. Na niej mnóstwo poduszek – haftowane Sunny i żakardowe La Sorgue pochodzą z kolekcji La Joie de Vivre marki Pierre Frey. Ten słoneczny kącik uzupełniają zastłony Dolino. Na ścianie fotografie Johanny De Clisson, córki Lorraine.







Główny salon to królestwo zieleni. Sofy marki Philippe Hurel oraz poduszki obite są tkaninami w kilku kolorach z kolekcji Angkor Pierre Frey, dzięki czemu zachowana została spójność wystroju.

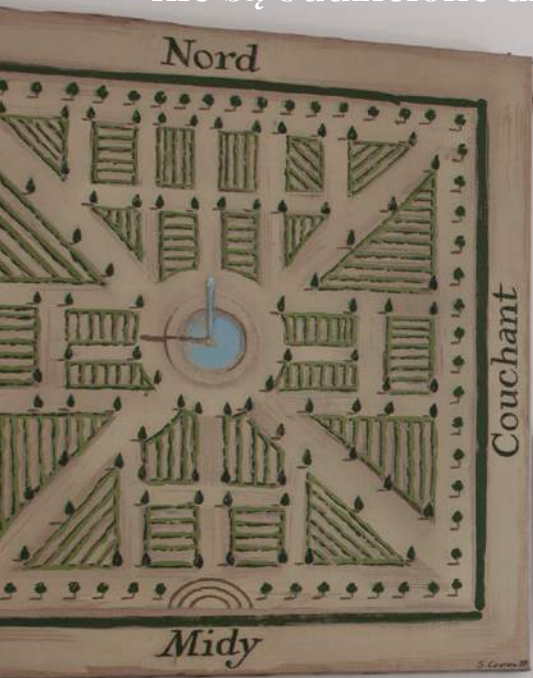
Lorraine i Patrick Frey podkreślają, że prawdziwą rolą tkanin i materiałów obiciowych w domu jest dopełnienie panującej w nim atmosfery.

Po remoncie nadszedł czas na dekorowanie. Właściciele skupili się na tym, by wewnętrzna harmonia kolorów była naturalną kontynuacją ogrodu i przyrody, która pyszni się za oknami. Wszystkie tekstylia pochodzą oczywiście z Maison Pierre Frey, ale Lorraine i Pierre nie chcieli, by wystrój całego domu był zdominowany przez jedną kolekcję. – Wybraliśmy więc tkaniny i wzory, które szczególnie nam się podobają, prawdziwą rolą tkaniny w domu jest bowiem doskonalenie i dopełnienie panującej w nim atmosfery. Pragnęliśmy zachować esencję, ducha i autentyczność domu, który nas od początku oczarował – wyjaśniają gospodarze. – Poza tym raz na dwa, trzy lata wszystko wymieniamy.

Dzisiaj dominują tu palety zieleni inspirowane ogrodem i słonecznych żółci, których tak wiele w tym regionie. Właściciele podkreślają jednak, że nawet bardziej niż o kolory chodzi tutaj o kontrastujące materiały, dlatego uwielbiają mieszać len z bawełną i aksamitem. – Bardzo cieszy nas panująca tu atmosfera, ponieważ zrywa z szalonym rytmem miasta. Gdy tylko docieramy tutaj, od razu czujemy się zrelaksowani – mówią państwo Frey. Przyznają też, że nie mają ulubionego pokoju: – Spędzamy czas w jednym lub drugim w zależności od dnia, pory roku czy upałów. Pokoje są małe, ale jest tu tak wiele uroczych zakątków, w których można spędzać wolny czas, że naprawdę kochamy je wszystkie! 🍷

W tym domu można swobodnie poruszać się między różnymi pomieszczeniami, które zwykle nie są oddzielone drzwiami.

W salonie głównym dominuje zieleń, a brąz jest kolorem dodatkowym. Dlatego w mieszczącej się obok jadalni postanowiono odwrócić ten kolorystyczny porządek.



Ta jadalnia nosi nazwę Mauritius, ponieważ jej ozdobą są zasłony z kolekcji o takiej właśnie nazwie. Dopasowano do nich stół vintage oraz krzesła z IKEA. Zachwycającym dodatkiem jest otwarta szafka, która dawno temu była częścią umeblowania starego, prowansalskiego kościołka.



Stworzono tutaj także kilka sypialni,
by każdy z członków rodziny miał dla siebie
odrobinę prywatności i spokoju.



Upolowane przez Lorraine łóżko z baldachimem przykryte jest tkaniną Croisette w odcieniu Provanca, której ciekawy wzór haftu został zainspirowany witrażami w modernistycznych willach Riwiery Francuskiej. Klimatu dodaje też dywan Kea Brick od Pierre Frey.



W tej sypialni zachwycają etniczne wzory. Originalną w kształcie półkę na książki zaprojektowała Lorraine. Krzeselko z drewna i bambusu to antyk.



Szczególną uwagę zwracają zakardowe poduszki o abstrakcyjnym wzorze, którego autorem jest znany francuski ceramik Vincent Buffile.



Ten salonik ma bardzo oryginalny wystrój. Jego wielką ozdobą są fotele z kolekcji Litho. Dla marki Pierre Frey zaprojektował je Guillaume Delvigne, który zainspirował się greckim słowem oznaczającym kamień. Nic więc dziwnego, że meble wyglądają jakby były wycięte z kamiennego bloku – w rzeczywistości są bardzo wygodne.





Kraina *spokoju*

Salon w zielonych kolorach sprzyja harmonii i wyciszeniu. Dzięki temu odpoczynek w nim to czysta przyjemność.

opracowanie **Adrianna Tarnowska**



Czas na Wnętrze
co miesiąc
także w wydaniu
na smartfony
i tablety

zdjęcia materiały prasowe firm

1 Rattanowa lampa wisząca Thalia, HOUSECOSY, 695 zł **2.** Lampa wisząca, Bloomingville, SF MEBLE, 989 zł **3.** Lniana dekoracja ścienna, MINDTHEGAP, 1065 zł **4.** Krzesło Hinako, OAK UK, 6432 zł **5.** Sofa Peter, PIERRE FREY, cena na zapytanie **6.** Wazon ceramiczny Jar, SHIMU, 209 zł **7.** Pleciony chodnik z juty, H&M HOME, 129,99 zł **8.** Stolik kawowy Nottingham, Rowico, SF MEBLE, 5075 zł

Przygoda ze słońcem

Kto z nas nie marzy o wakacyjnym domu na wyspie...

Birgit Schrowange, prezenterka telewizyjna i autorka książek, spełniła to marzenie, kupując mieszkanie w południowo-zachodniej części Majorki, którą odwiedzamy razem z Westwing.

zdjęcia **Westwing**
tekst **Robert Pieńkowski**



W przytulnym salonie wita nas ogromna, przytulna sofa oraz niezwykle oryginalna lampa Las Palmas, dla której inspiracją były liście miorzębu.



Ściany malowane metodą przecierki doskonale współgrają z oryginalnym obiciem kanapy. Obie powierzchnie wyglądają, jakby przez gęste listowie padały na nie słoneczne refleksy.





63-letnia Birgit Schrowange jest gwiazdą niemieckiej telewizji, a jej trwający od paru lat związek z osiem lat młodszym przemysłowcem Frankiem Spothelferem wciąż budzi wiele pozytywnych emocji w Niemczech.

Jesteśmy tu bardzo szczęśliwi – zgodnie przyznają Birgit i Frank. Ich dwupoziomowe wakacyjne mieszkanie na Majorce, największej wyspie Balearów, zachwyca oryginalną mieszanką różnych stylów, materiałów, faktur. Doskonałym tego przykładem jest pokój dzienny – przytulna sofa narożna wykonana została z mieszanki lnu, stoliki Bali z litego drewna, a liczne poduszki mają różne wzory i kolory. – Minimalizm to nie do końca nasze klimaty. Uważamy, że świece, puzderka, wazon i inne drobne dekoracje są tym, co powoduje, że mieszkanie jest przytulne – mówi Birgit. – Poza tym, odpowiednie dodatki mogą sprawić, że wnętrza w mgnieniu oka nabiorą nowego wyglądu. A ja lubię zmieniać wystrój pokoi wraz z porami roku. Nie mogło też u nas zabraknąć dobrej, nowoczesnej sztuki na ścianach. Naszym zdaniem, to ona sprawia, że mieszkanie jest kompletne – dodaje prezydentka. Motywem przewodnim, który łączy cały projekt, jest słońce – nie tylko to prawdziwe za oknami, ale też symboliczne, jak na przykład w postaci wielu złotych dodatków.

– Moim ulubionym miejscem w całym domu jest sypialnia. Tutaj lubię spać do późna, czytać rano lub po prostu patrzeć na morze – opowiada Birgit. Miękkie, niebiesko-szare ściany w tym pokoju komponują się z barwami wody i nieba, ale także są subtelnym kontrastem dla drewnianej ramy łóżka z baldachimem oraz brązowej komody. – Uważam, że kiedy kolory są dobrze skomponowane, a wnętrza zaaranżowane symetrycznie, daje to bardzo uspokajający efekt – wprost idealny do sypialni! – dodaje z uśmiechem.

– Oboje uwielbiamy taras na pierwszym piętrze, ale ja kocham go nawet bardziej niż Birgit – zwierza się Frank. – Lubię siedzieć tu na rattanowej sofie wcześniej rano, rozkładać nasz piękny parasol i pić pierwszą kawę. Ale cudownie jest tu również wieczorem. Zapalamy wtedy świece w orientalnie wyglądających lampionach i podziwiamy bardzo rozgwieżdżone niebo. Czujemy się wówczas jak bohaterowie baśni tysiąca i jednej nocy – puentuje. Rzeczywiście, w tak cudownym miejscu sama Szeherazada chętnie snułaby niejedną magiczną opowieść... o dobrym designie. 🏡



Okrągłe lustro ściennie Petal z Westwing Collection to kolejna inspiracja słońcem. Po obu jego stronach zawisła sztuka, bez których właściciele nie wyobrażają sobie dobrego wnętrza.



Wazoniki Cassandra od Westwing, których mosiężne pokrywki przypominają małe słońeczka.



Ostonki na doniczki Torso, Face i Fluorite, kupione na WestwingNow.pl wpisują się w modny trend zachwyty nad sztuką antyku.



Poduszek nigdy dość
– to zasada, którą warto
zapamiętać, gdy pragniemy
stworzyć w domu
klimat przytulności.



Na tarasie, którego architektura i zdobienia nawiązują do tradycyjnego budownictwa z wysp Balearów, królują tony naturalnej glinki. Poduszka podłogowa Rebel w stylu vintage z Westwing Collection oraz lokalna roślinność ożywiają tę spokojną przestrzeń.



W salonie pod chmurką liczy się
nie tylko wygoda, ale także
piękno otaczających nas rzeczy.



Na tarasie na piętrze eleganckie plecionki
oraz nieco frywolny parasol pokazują,
że Birgit uwielbia bawić się designem.
Na stoliku misa dekoracyjna Ivy o pięknej,
młotkowanej powierzchni z WestwingNow.pl





Sypialnia to ulubione miejsce pani domu. W tym imponującym łóżu uwielbia czytać lub wpatrywać się w morze, którego błękitne odcienie znalazły się na ścianach oraz na aksamitnym obiciu fotela koktajlowego z Westwing Collection.





Wśród sypialnianych dodatków szczególną uwagę przykuwa zabawny stolik z marmurowym blacie, wsparty na złotej, ptasiej nóżce.

W rytmie *etno*

Złote dodatki i eklektyczne wzory idealnie dodadzą energii każdemu wnętrzu w stylu egzotycznym.

opracowanie **Adrianna Tarnowska**



Czas na Wnętrze
co miesiąc
także w wydaniu
na smartfony
i tablety





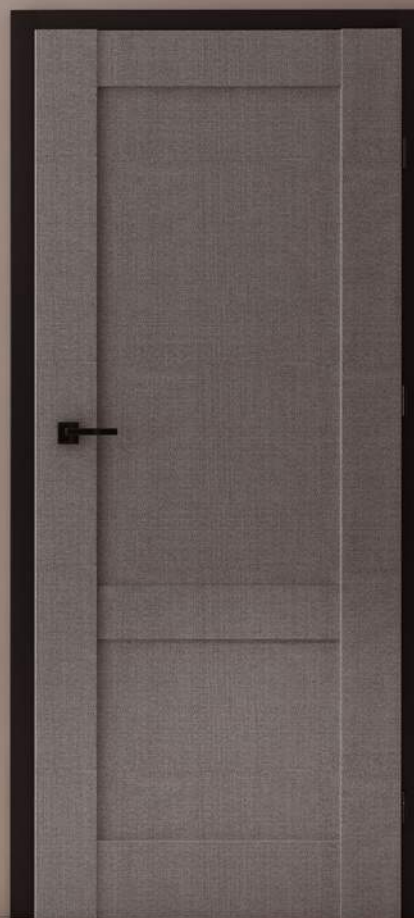
Kolekcja Soho z nowej linii DRE Supreme by K. Miruć to idealna propozycja dla miłośników loftowych klimatów. Drzwi wyróżniają piękne przeszklenia oraz graficzne linie. Do wyboru jest pięć modeli w pięciu modnych kolorach. **DRE**

Stylowe wybory

Drzwi i podłogi to dwa
kluczowe elementy
wystroju wnętrz, które
– choć są raczej rzadko
wymieniane – nadają
ton całemu domowi.

tekst Robert Pieńkowski

zdjęcia: materiały prasowe



Szary jest zdecydowanie kolorem bestsellerowym, który uspokaja, a jednocześnie pozostaje on neutralny. Drzwi w tym dekorze są po prostu oryginalne i jedyne w swoim rodzaju. **VOSTER**



Kinga Chamera
Specjalista
ds. Marketingu
VOSTER

Przede wszystkim ich podstawową rolą jest funkcjonalność. W głównej mierze dzielą przestrzeń, przepuszczają światło, zapobiegają przemieszczaniu się hałasu oraz pełnią funkcję bezpieczeństwa. Dodatkowo również stanowią ważny element wyposażenia i wystroju wnętrza. Przy wyborze drzwi wewnętrznych musimy wziąć pod uwagę wiele kwestii, takich jak funkcjonalność, wykończenie, materiał z jakiego zostały wykonane, oraz ich rozmiar. Wybór ten musi być mądrze przemyślany, zatem nie należy spieszyć się

Na jakie parametry trzeba zwracać uwagę podczas wyboru drzwi?

Wybór odpowiednich drzwi wewnętrznych może grać bardzo istotną rolę w funkcji naszego domu, ponieważ zdecydowanie uzupełniają one wygląd i charakter naszego pomieszczenia.

Przede wszystkim ich

z decyzją bez rozważenia przeróżnych opcji i funkcjonalności drzwi w naszym domu. Zwróćmy uwagę na sposób otwierania – czy chcemy drzwi prawe lub lewe. Jeżeli jednak mamy pomieszczenie o małej powierzchni, wybierzmy drzwi przesuwne. Model ten znakomicie sprawdzi się, gdy chcemy oddzielić od siebie dwa pomieszczenia. Jakie drzwi zatem mamy wybrać: przylgowe czy bezprzylgowe? Krótko mówiąc w drzwiach przylgowych zawiasy są widoczne, a w bezprzylgowych – ukryte, a skrzydło licuje się z ościeżnicą tworząc jednolitą płaszczyznę. Wygląd ich jest przede wszystkim nowoczesny oraz minimalistyczny. Posiadają ukryty zamek magnetyczny, dzięki któremu zamykanie i otwieranie drzwi jest bardzo ciche. Drzwi bezfelcowe przyciągają swoim wyglądem wiele osób. Musimy jednak pamiętać, że są one droższe od drzwi przylgowych, dlatego też warto przed podjęciem decyzji zwrócić na to uwagę.

ZDANIEM EKSPERTA



SPRAWDŹ NASZĄ OFERTĘ
W NAJNOWSZYM KATALOGU!

VOSTER.PL/KATALOG



Drzwi rozwierane ukryte ECLISSE 40 to pierwszy produkt eksponujący ościeżnicę: pochylona rama wylania się ze ściany, tworząc dyskretną, lecz widoczną ozdobę. Nie stanowi już wyłącznie elementu technicznego i funkcjonalnego, a przeistacza się w element ozdobno-wykończeniowy. Z jednej strony przejścia ozdobne profile pochylone pod kątem otaczają drzwi niczym rama obraz, tworząc głębię, z drugiej strony ukryte drzwi elegancko i dyskretnie licują się ze ścianą. Po raz pierwszy ościeżnica odgrywa główną rolę estetyczną i wizualną. Rama wykonana jest w całości z anodyzowanego aluminium. Anodyzacja chroni przed ścieraniem się metalu oraz zabezpiecza przed powstawaniem plam i zadrapań. **ECLISSE**



JEST WIELE MOŻLIWOŚCI WYBORU...

Drzwi przesuwne chowane w ścianę możemy zastosować niemal w każdym pomieszczeniu. Ich atutem jest łączenie pełnej funkcjonalności drzwi tradycyjnych z minimalnym zaangażowaniem powierzchni użytkowej.

Doskonale sprawdzają się w niewielkich pomieszczeniach, w których zastosowanie drzwi rozwieranych powoduje szereg kolizji komunikacyjnych.

Natomiast w większych przestrzeniach mogą pełnić funkcję elementu dekoracji wnętrza.

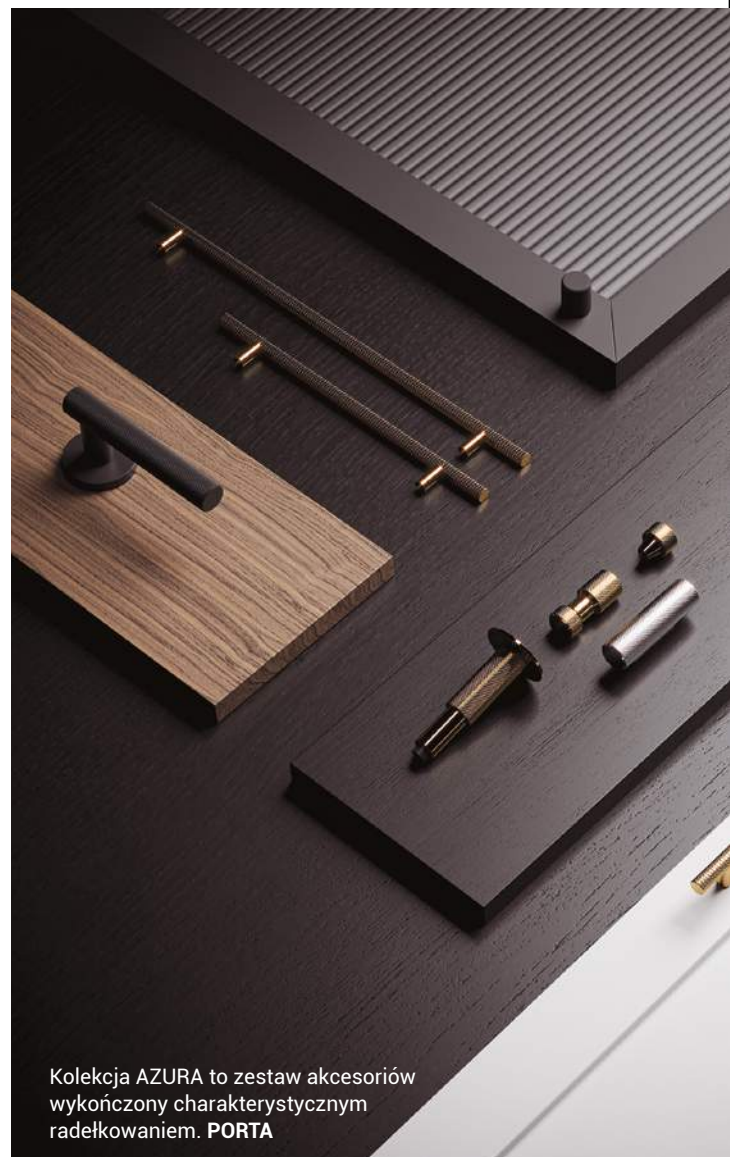
Dowiedz się więcej na eclisse.pl



ODSŁANIAMY PRZESTRZEŃ



W kolekcji AZURA znajdziemy m.in. klamki, rozety, gałki, stopery do drzwi. PORTA



Kolekcja AZURA to zestaw akcesoriów wykończony charakterystycznym radełkowaniem. PORTA



Magdalena Jakóbiak
Product Promotion
Department
Manager
PORTA
KMI POLAND

Wybieramy akcesoria do drzwi

Jednym z ostatnich etapów remontu jest wstawienie wymarzonych drzwi. Przy ich zakupie zwracamy uwagę na jakość, cenę i dopasowanie do aranżacji naszych wnętrz. Chcemy, by wszystko wyglądało idealnie i służyło nam przez wiele lat. Niezależnie od wybranego stylu – drzwi kupujemy z klamką, która staje się dodatkową ozdobą całego wnętrza. Warto zwrócić uwagę na jej kolor, kształt i praktyczne walory. Jeśli chcemy, by detale w naszym wnętrzu połączyły się w integralną całość i sprawiły, że styl będzie spójny w najdrobniejszych szczegółach – warto pomyśleć o kolekcji

ZDANIEM EKSPERTA

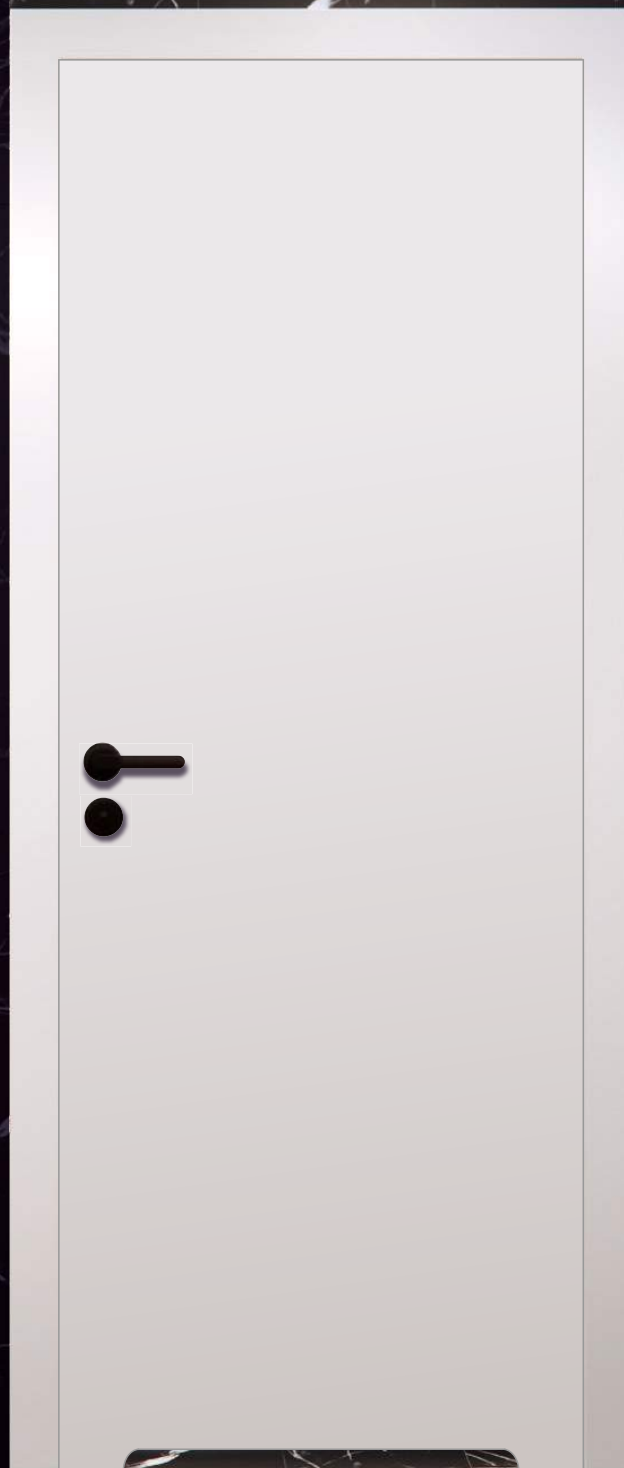
akcesoriów drzwiowych i meblowych. Kolekcja AZURA to klamki, rozety, uchwyty w kilku rozmiarach, gałki, stopery do drzwi (ścienne i podłogowe) oraz wieszak ścienny. Zestaw akcesoriów wykończony jest charakterystycznym radełkowaniem, dostępnym w trzech kolorach – złotym, srebrnym połysku oraz w matowej czerni. Każdy z elementów można kupić oddzielnie. Zastosowanie uchwytów meblowych i akcesoriów z tej samej kolekcji, z jakiej pochodzi klamka, nadaje wyjątkowy klimat i spójny charakter wystroju naszych wnętrz.

kolekcja
**Porta VECTOR
Premium***

KLAMKA ZA 1zł

MONTAŻ ZA 1zł

[PORTA]

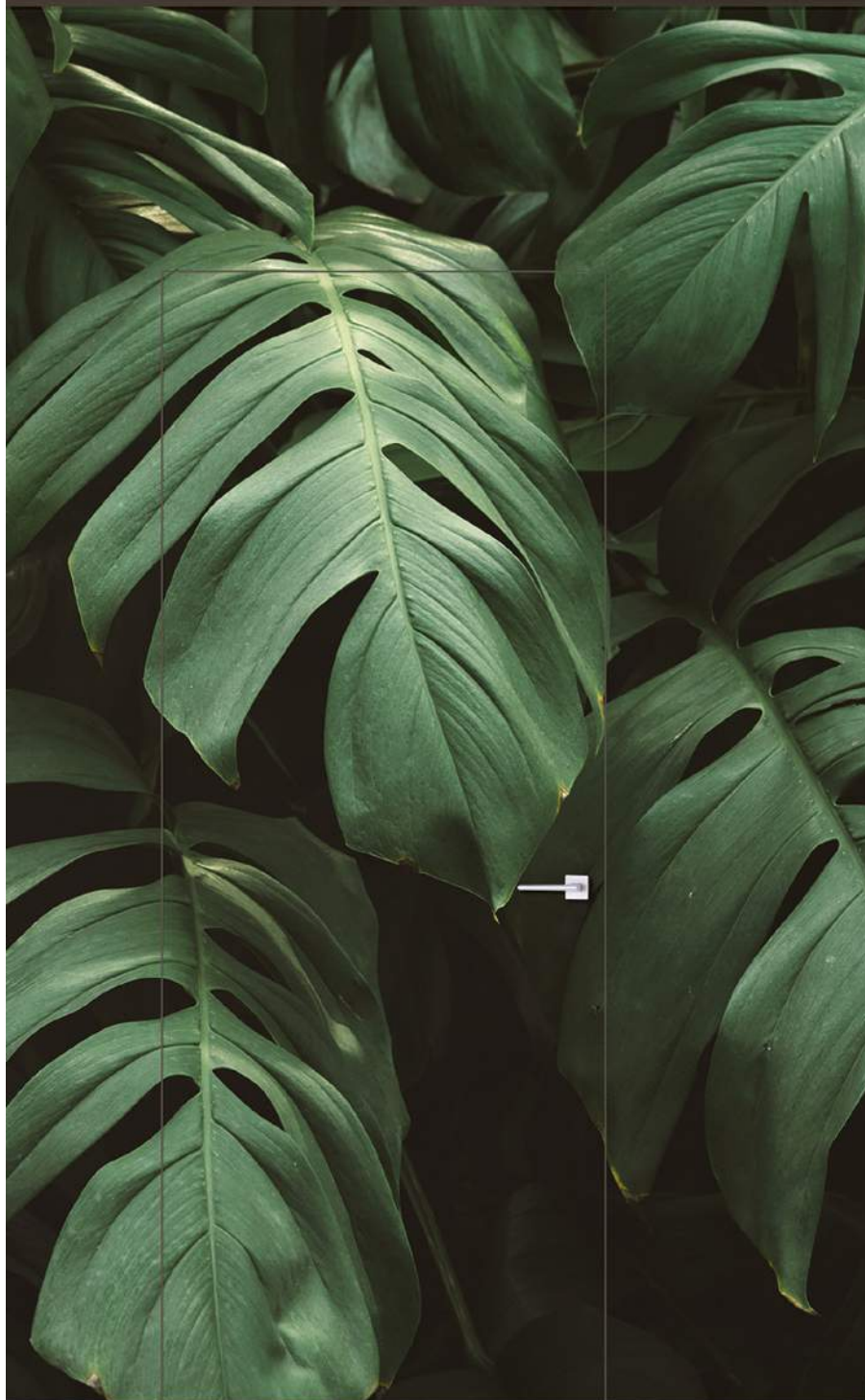


*szczegóły w regulaminie

BEL-POL
PODŁOGI - DRZWI - PANELE

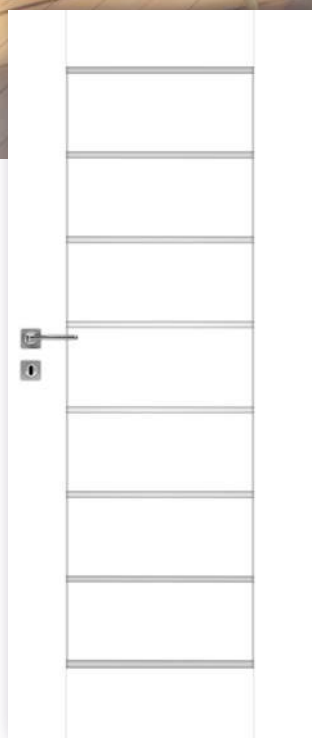
Pełna oferta dostępna w sieci salonów BEL-POL oraz na www.bel-pol.pl.

eprasa.pl b81ebbf7bc



Kolekcja drzwi ukrytych Sara Color jest idealna dla lubiących innowacyjne rozwiązania. Drzwi chowane w ścianie (zlicowane ze ścianą) podkreślają nowoczesny styl wnętrza, a możliwość indywidualnego wykończenia pozwala na wizualne ukrycie skrzydła na ścianie, przez pokrycie tą samą farbą lub tapetą. Specjalny rodzaj ukrytej ościeżnicy sprawia, że po wykończeniu jest ona całkowicie niewidoczna. **PODLOGI-DRZWI.PL**

DRE



KOLEKCJA PREMIUM



KOLEKCJA REVA

PROMOCJA: DRZWI PRZYLGOWE
Z KOLEKCJI PREMIUM I REVA
+ MONTAŻ ZA 1zł
+ KLAMKA ZA 1zł

BEL-POL
PODŁOGI - DRZWI - PANELE

www.bel-pol.pl



Nowoczesne drzwi TIARA nadadzą luksusowy charakter wnętrzu. Wysokiej jakości malowane skrzydła uzupełnią przestrzeń, a szykowne metalowe dekory subtelnie ozdabiają gładką powierzchnię skrzydeł. POL-SKONE

ZDANIEM EKSPERTA



Michał Andrzejak
Dział Marketingu
POL-SKONE

Najmodniejsze skrzydła drzwiowe

Trendy wnętrzarskie zmieniają się w każdym roku. Bardzo modne w 2022 roku pozostają aranżacje z betonu dekoracyjnego, a także tapety z motywem kwiatowym lub geometrycznym.

Kontrastującym do wzorzystych tapet trendem są odważne kolory, np. wybrany kolorem roku Instytutu Pantone energetyczny Veri Peri. Odważny fioletowo-niebieski odcień nadaje wnętrzom energii i optymizmu, wzbudza kreatywność. „Ma pobudzać do działania, uwalniać twórczego ducha, wzmacniać pewność siebie i otwierać na nowe możliwości, jakie każdego dnia stawia przed nami świat” – taki jest zdaniem Instytutu Pantone kolor Veri Peri. We wszystkie powyższe trendy idealnie wpasują się drzwi

malowane. Doskonale uzupełniają aranżacje modernistyczne, awangardowe, eklektyczne czy industrialne. Coraz większym zainteresowaniem cieszą się nowoczesne systemy drzwiowe, np. bezprzylgowe, przesuwne naścienne oraz z krytą ościeżnicą, pozwalającą na zlicowane skrzydła ze ścianą, innymi słowy ukrycie przejścia, dzięki pokryciu powierzchni skrzydła tapetą lub farbą w kolorze ściany. Drzwi malowane nie muszą być już tylko białe. Klasykę można przełamać ekstrawaganckim akcentem w kolorze energetycznego indygo, styl nowoczesny podkreślić głębią soczystej zieleni, zaś prowansalski charakter wnętrza uwydatnić skrzydłem w kolorze lawendowym. Jeżeli lubisz odważne rozwiązania, postaw na kontrast. Połącz limonkowy dywan z granatowymi drzwiami w salonie. Zwolennicy harmonii we wnętrzu mogą zastosować drzwi w tym samym kolorze, co na przykład zastony czy sofa.



DRZWI I OKNA

TRENDY
2022

LUKSUS PRZESTRZENI ELEGANCJA FORMY

Drzwi wewnętrzne POL-SKONE z ukrytą ościeżnicą HARMONY.

Zapraszamy na: www.pol-skone.eu



Podłogi dębowe z kolekcji DECO LINE będą stanowić oryginalną ozdobę każdego wnętrza. DLH

Fenomen popularności jodełki polega na tym, że jest ona jednocześnie klasyczna i nowoczesna.





Querra to kolekcja paneli sygnowana marką VOX. Dekory wybrane przez stylistów firmy cieszą oko i kuszą wygodnymi rozwiązaniami technicznymi. VOX

Ponadczasowy wzór nigdy nie wyszedł z mody, zmienił się jedynie materiał, z którego go tworzymy. Niegdyś był to parkiet dębowy, dziś są to ultranowoczesne, twarde panele winylowe. Amaron Herringbone od marki Arbiton to kolekcja paneli winylowych z mineralnym rdzeniem. Są z wyglądu niezwykle podobne do drewna, a jednocześnie bardzo trwałe, odporne na uszkodzenia mechaniczne, wodę, zmiany temperatur, światło słoneczne i promieniowanie UV. Titanium Nano Layer to dodatkowa warstwa lakieru, która podnosi odporność paneli na zarysowania nawet o 30%.

DECORA

Arbiton
FLOOR EXPERT



**ANTI-
SCRATCH**
TITANIUM
NANO-LAYER

www.arbiton.com

JODELKA MONTOWANA NA CLICK
**UWOLNIJ SWOJĄ
WYOBRAŹNIĘ!**



Zamów próbkę paneli
z dostawą do domu:
www.arbiton.com

AMARON
HERRINGBONE

KOLEKCJA PODŁÓG WINYLOWYCH **Z RDZENIEM MINERALNYM**





Projektanci podłóg Quick-Step zawsze czerpali inspirację z natury, równocześnie tworząc innowacyjne rozwiązanie zgodnie z zasadami zrównoważonego rozwoju. Jednym z nich jest podłoga laminowana będąca idealnym sposobem na wprowadzenie natury do wnętrza przy jednoczesnym poszanowaniu przyrody. Firma opracowała technologię, dzięki której kolor i struktura wykończeń są widoczne także na łączeniach, a to sprawia, że podłoga laminowana wygląda hiperrealistycznie. Co więcej, struktura powierzchni i dodatkowe matowe warstwy wierzchnie, sprawiają, że laminat w dotyku przypomina autentyczne drewno.

QUICK-STEP

eprasa.pl

REKLAMA

 **Benjamin Moore®**



Wyjątkowe
Soczyste
Świeże

GENNEX
COLOR TECHNOLOGY

Po prostu
piękne...
KOLORY



benjaminmoore.pl



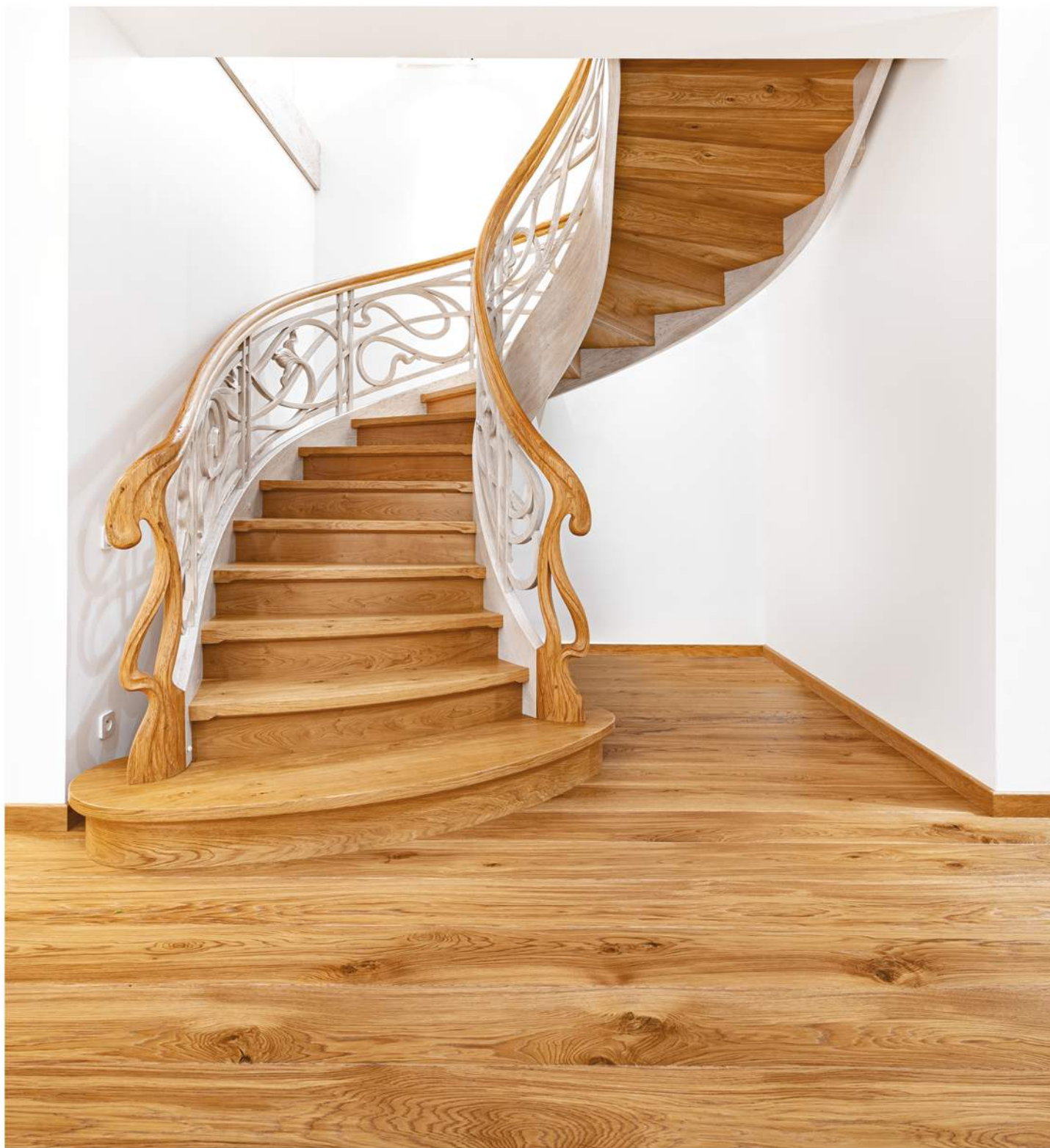
Klasyczne drewniane deski z naturalnego dębu wykończonego olejem to propozycja do wnętrz w wielu stylach – od klasycznego i glamour, przez nowoczesny i loftowy, do boho i etno. **MARCHEWKA**



Seria Opoczno Wood Concept to kolekcja inspirowana niepowtarzalnym rysunkiem dębu i jesionu, w której do wyboru mamy kilkanaście różnie wybarwianych drewnopodobnych płyt gresowych. Na zdjęciu – Natural Ash. **OPOCZNO**

Marchewka®

SCHODY • PODŁOGI • WNĘTRZA



tel. +48 71 397 01 94 · kom. 513 184 515 · schody@marchewka.pl

www.marchewka.pl

Okap Light ma prosty geometryczny kształt. Dzięki imponującym wymiarom idealnie wkomponowuje się w nowoczesną przestrzeń kuchenną. To właśnie jego prosta linia sprawia, że jest wyjątkowy i jednocześnie wszechstronny. W dwóch profilach aluminiowych został zamknięty ultrapiaski korpus ssący oraz dwie półki z przyciemnianego szkła fume. W zewnętrznych anodowanych profilach aluminiowych zostały umieszczone taśmy LED, które gwarantują znakomite oświetlenie całej powierzchni roboczej. FALMEC

By było nam łatwiej

Dobre nowoczesne technologie to takie, które w sposób niemal niezauważalny pomagają w codziennym życiu i podczas wykonywania domowych obowiązków.

tekst Robert Pieńkowski

Żyjemy w naprawdę wspaniałych czasach, kiedy zwykłe domowe prace – zazwyczaj przecież dość uciążliwe – przestają zajmować nam tyle cennego wolnego czasu. Dzieje się to za sprawą najnowocześniejszych technologii, które trafiają każdego roku do sprzętu gospodarstwa domowego. W najnowszych oczyszczaczach powietrza marki Vestfrost znajdziemy na przykład rewelacyjną funkcję jonizacji, która pozwala na neutralizację zanieczyszczeń unoszących się nie tylko w samym powietrzu, ale także tych przylegających do ścian, podłóg czy zasłon i dywanów. Rewolucja w naszych domach dzieje się również za sprawą niezwykle szybkiego rozwoju aplikacji na smartfony, sterujących każdym urządzeniem z osobna lub wręcz spinające wiele z rozwiązań razem. Właśnie to ostatnie rozwiązanie szczególnie ułatwia nam życie. Aplikacja Samsung SmartThings wykorzystuje sztuczną inteligencję, która nauczy się naszych codziennych przyzwyczajeń i staje się naszym głównym centrum sterowania urządzeniami gospodarstwa domowego oraz systemami ogrzewania, wentylacji i klimatyzacji. Podobne rozwiązanie oferują marki Bosch i Siemens, które zaprezentowały niedawno aplikację Home Connect. Spina ona ze sobą rozmaite sprzęty – od pralek, po okapy czy płyty indukcyjne, po lodówkę – i dostosowuje ich funkcje do naszych potrzeb i stylu życia, a tym samym pomaga zmniejszyć np. wydatki na prąd czy po prostu oszczędzić nasz czas. 📱


Dziś elegancki design idzie w parze z technologiami smart home.

W czerwcu tego roku Samsung wprowadził na całym świecie aplikację mobilną SmartThings łączącą urządzenia z linii Bespoke. Dzięki technologii opartej na sztucznej inteligencji dostosowuje się ona do indywidualnych potrzeb domowników, dzięki współpracującym ze sobą sprzętom AGD. Wszystko po to, by uczynić domowe życie wygodniejszym. Aplikacja łączy sześć podstawowych funkcji domowych: gotowanie, zarządzanie zużyciem energii, pielęgnację odzieży, opiekę nad zwierzętami, poprawę jakości powietrza oraz dbanie o dom.

SAMSUNG

Płyta NikolaTesla Libra została zaprojektowana dla koneserów, doceniających linearne wzornictwo oraz praktyczne rozwiązania kuchenne. Wielofunkcyjny model wyposażony jest w cztery strefy grzewcze, cichy i wydajny system zasysania oparów oraz zintegrowaną wagę cyfrową, która waży składniki bezpośrednio podczas gotowania. **ELICA**





OKAP SUFITOWY SKYDOME,
OTWÓRZ SIĘ NA NOWE POMYSŁY.

ODZYSKAJ DOMOWĄ PRZESTRZEŃ Z NOWYM OKAPEM ELICA SKYDOME, KTÓRY ROZŚWIETLA SUFIT JAK MAGICZNE OKNO W TWOJEJ KUCHNI.

Panel świetlny dopasowuje się do nastroju w Twojej kuchni i pory dnia: reguluje barwę światła od ciepłej dla towarzyskich spotkań do chłodniejszej, niemal krystalicznej bieli, wygodnie rozświetlającej przestrzeń podczas gotowania i przygotowywania potraw. Wysoka wydajność i prawie bezgłośna praca dzięki technologii Comfort Silence sprawiają, że Skydome jest niekwestionowaną gwiazdą otwartych przestrzeni.

Skydome | Zaprojektowany przez Fabrizio Crisà
Więcej informacji na stronie www.elica.pl



 **elica**
aria nuova



Oczyszczacz powietrza VP-A1Z40WH marki Vestfrost to dokładność niezwykle precyzyjnych czujników oraz siła pięcioetapowego procesu neutralizacji zanieczyszczeń, łączącego system potrójnych filtrów, technologię UV-C Led i jonizację Plasma ION. Dotykowy, kolorowy wyświetlacz we wskaźnikami pyłów PM1, PM10 i PM2.5 oraz lotnych związków organicznych TVOC daje pełny obraz jakości powietrza. Urządzenia wyposażone jest w WiFi i opcję obsługi za pomocą aplikacji mobilnej. VESTFROST

ZDANIEM EKSPERTA



Ilona Chłudzińska
Category Manager
VESTEL POLAND

Na co warto zwrócić uwagę podczas kupowania oczyszczacza?

Wybierając inteligentny oczyszczacz, należy dokładnie sprawdzić parametry urządzenia, czyli powierzchnię pracy rekomendowaną przez producenta oraz liczbę czujników monitorujących stan powietrza, takich jak

temperatura, wilgotność, kurz i pyły PM, zapachy czy lotne związki organiczne. Warto pomyśleć także o dodatkowych systemach aktywnego oczyszczania, jak funkcja jonizacji oraz diody UVC-LED. Emisja jonów dodatnich i ujemnych

pozwała na neutralizację zanieczyszczeń unoszących się w powietrzu oraz tych przylegających do powierzchni (ściany, podłoga) i tkanin (zastony, dywan). Technologia UV-C nieszkodliwia bakterie na poziomie biologicznym, po uprzednim etapie filtracji powietrza. Inteligentne oczyszczacze wyposażone są również w automatyczny tryb pracy. Na podstawie zebranych danych urządzenie samo dopasowuje najlepsze parametry i na bieżąco reaguje, gdy warunki wokół się zmieniają. Niezwykle wygodnym rozwiązaniem jest także opcja sterowania z poziomu aplikacji, w której mamy błyskawiczny dostęp nie tylko do wszystkich funkcji oczyszczacza, ale możemy także monitorować jakość powietrza w domu.

vestfrost
More than Retro

Vestfrost Art Collection
by URSZULA CLARISE

Mo



Świat w Twoich barwach.
**Pięć kolorów,
do wyboru.**



*„Maluję swoją własną
rzeczywistość.”*

- Frida Kahlo

Dodaj barw swojej. Teraz model Frida Kahlo
dostępny jest na każdym, z pięciu kolorów
chłodziarko-zamrażarek retro marki Vestfrost.

vestfrosthomes.eu

V



Jedno dotknięcie i gotowe – ekspres do kawy LatteSelect z dużym, czytelnym wyświetlaczem dotykowym to nowość marki Melitta. Przygotujesz dwie kawy czarne lub mleczne jednocześnie – można skorzystać z gotowych przepisów lub stworzyć własne! MELITTA



Lodówki Amica zaprojektowane są tak, by produkty pozostawały w nich świeże na dłużej. Specjalny filtr FreshOn pozbywa się szkodliwego gazu, który produkują zamknięte w lodówce owoce i warzywa. A w innowacyjnym pojemniku VitControl suwak służący regulowaniu poziomu wilgotności pozwoli ustawić odpowiednie warunki dla przechowywania owoców i warzyw. Dzięki takim funkcjonalnościom najbardziej wymagające produkty zachowają swój zapach, smak i wartości odżywcze – nawet gdy wyjedziemy na długi weekend. AMICA

Prostota obsługi AGD
to dziś kwestia zasadnicza.

ZDANIEM EKSPERTA



Marlena Cichocka
Junior Consumer
& Trade Marketing
Manager
MELITTA POLAND

Jakie nowości w technologiach ekspresów do kawy są dziś najciekawsze?

Wszyscy dziś zwracamy dużą uwagę na łatwość i intuicyjność obsługi. Wyświetlacze w naszych ekspresach do kawy są przejrzyste, czytelne i dostępne w wersji tekstowej lub graficznej. Poza wyświetlaczem ekspresy posiadają

wyciągnięte na panelu przyciski bezpośredniego wyboru dla najpopularniejszych kaw – espresso, café crème, cappuccino, latte macchiato, jak również innych funkcji kluczowych w danym modelu jak np. tryb DoubleCup, przycisk serwisowy

czy pamięć Moja Kawa. Z przyciskami bezpośredniego wyboru przygotowanie kawy odbywa się po naciśnięciu odpowiedniego przycisku lub lekkiego dotknięcia panelu dotykowego (w zależności od modelu). Warto także zaznaczyć, że we wszystkich naszych ekspresach blok zaparzania wyjmuje się w kilku prostych krokach w całości, co znacznie ułatwia jego czyszczenie. Wszystkie modele mają wbudowany program automatycznego czyszczenia i odkamieniania, który krok po kroku prowadzi użytkownika na wyświetlaczu, przez kolejne etapy. Ekspresy z rozwiązaniem mlecznym posiadają dodatkowo funkcję czyszczenia obwodu mleka gorącą wodą i parą wodną po każdym przygotowaniu kawy z mlekiem, w trosce o higienę i niezakłócony smak kawy.



Piekarnik I-Message 4 HWC60SM5S9BH to niezastąpiony pomocnik w twojej kuchni. Dzięki wbudowanej książce kucharskiej oraz aplikacji hOn otrzymujemy dostęp do ponad 300 przepisów oraz zostaniemy przeprowadzeni przez kolejne etapy gotowania. Korzystając z inteligentnej termosondy możemy kontrolować temperaturę wewnątrz potrawy podczas pieczenia, co jest szczególnie przydatne podczas przyrządzania ryb i mięsa. Natomiast o równomierne rozprowadzenie wilgotności i powietrza zadba funkcja Climatech. Piekarnik pozwala również na gotowanie na parze niczym prawdziwy kucharz. Dzięki tym funkcjom potrawy będą chrupkie i dobrze wypieczone. Na koniec piekarnik sam się oczyści. Wybierając funkcję pirolizy usuniesz wszystkie osady tłuszczu i pozostałości po gotowaniu, spalając je w temperaturze prawie 430°C. **HAIER**

REKLAMA

Lodówka Haier idealna na lato

Kiedy na zewnątrz temperatura bije kolejne rekordy ciepła, każdy marzy wyłącznie o tym, żeby odpocząć od upału. Jednak termiczny komfort potrzebny jest nie tylko Tobie, ale także produktom spożywczym. Poznaj lodówkę Haier Multidoor 7 HCW7819EHMP, która pozwoli cieszyć się świeżym oraz zdrowym jedzeniem nawet w najgorętsze dni.

Latę żywność szybciej traci świeżość, jędrność i walory smakowe. Dlatego to właśnie wtedy musisz o nią szczególnie zadbać. Na szczęście z pomocą przychodzi lodówka Haier Multidoor 7 HCW7819EHMP, wyposażona w nowoczesne technologie, które sprawiają, że jedzenie dłużej zachowa swoje właściwości odżywcze oraz będzie chronione przed szkodliwymi bakteriami. System T-ABT, wykorzystujący naturalne właściwości kryształów turmalinu i kordierytu eliminuje aż do 99,9% bakterii. Natomiast czysty przepływ powietrza pomaga uchronić produkty przed zanieczyszczeniem oraz zachować oryginalny smak. Trzy obiegi powietrza: w chłodziarce, a także osobno w dwóch częściach zamrażarki, sprawiają, że zapachy nie mieszają się.

Bardzo przydatna latem jest również Strefa Humidity Zone z technologią HCS, wykorzystującą membranę z włókien roślinnych, która utrzymuje wilgotność na poziomie 90% i automatycznie zarządza jej poziomem. Komora ta stanowi doskonale miejsce do przechowywania owoców i warzyw, które dzięki niej zachowują świeżość dwa razy dłużej. Praktycznym rozwiązaniem jest także strefa My Zone, w której możesz ustawić oddzielną temperaturę w przedziale -3°C do 5°C, niezależną od temperatury w całej lodówce.

Jeszcze większą elastyczność przechowywania produktów zapewnia funkcja Switch Zone. To sprytne rozwiązanie za jednym dotknięciem wyświetlacza zamieni część zamrażarki w chłodziarkę. Możesz ustawić temperaturę komory od -20°C do +5°C*, dostosowując ją do aktualnych potrzeb. Jeśli zatem chcesz zachować typowo letnie smaki na cały rok, możesz je zamrozić. Jeżeli jednak wolisz korzystać sezonowo głównie ze świeżych produktów i potrzebujesz na nie więcej miejsca, też nie ma problemu.

Gorące letnie powietrze nie pozostaje bez wpływu także na pracę lodówki i temperaturę w jej środku. Dlatego projektanci Haier Multidoor 7 HCW7819EHMP zadbali o to, żeby



zminimalizować negatywne działanie wysokiej temperatury na zewnątrz na produkty przechowywane w lodówce. Prawdziwym hitem jest funkcja proaktywnej temperatury, działająca dzięki aplikacji hOn. Kiedy jesteś na zakupach, geolokalizuje ona Twoją pozycję i analizuje, które sklepy odwiedzasz najchętniej. Na tej podstawie w odpowiednim momencie przekazuje lodówce informację o konieczności obniżenia temperatury. Dzięki temu, kiedy wracasz i wkładasz zakupy do lodówki, jej wcześniej schłodzone wnętrze nie nagrzewa się nadmiernie na skutek otwierania drzwi, tylko szybko wraca do stałej temperatury pracy.

A po powrocie z zakupów możesz odpocząć od upału, rozkoszując się wspaniałymi chłodnymi napojami prosto z Twojej lodówki. Instalowany w jej drzwiach dzbanek I-Refill, podłączony bezpośrednio do źródła wody, w każdej chwili pozwoli przygotować Ci pyszne napoje, na które przepisy znajdziesz w aplikacji hOn.

Haier
www.haier.pl

Zmywarka ASKO DW60 spełnia najwyższe standardy higieniczne, eliminując aż 99,99999% bakterii, grzybów, wirusów i innych mikroorganizmów. DW60 to nie tylko oszczędność czasu oraz pieniędzy, ale także wody i energii, co minimalizuje wpływ na środowisko naturalne. Doświadczenie użytkownika zostało wzbogacone o aplikację ConnectLife, dzięki której zmywarka pozostaje w stałym połączeniu z użytkownikiem w każdym miejscu i o każdej porze. ASKO DW60 otrzymała prestiżową nagrodę iF DESIGN AWARD w 2022 roku. **ASKO**



Aplikacja Home Connect to centrum zarządzania naszym domem. Dedykowane urządzeniom Bosch i Siemens oprogramowanie posiada szereg stale aktualizowanych funkcji, takich jak np. Easy Start, dzięki której nawet nowicjusze poradzą sobie z każdym rodzajem prania. Dopasowuje ona program prania i suszenia do konkretnego załadunku. Wystarczy z menu aplikacji wybrać kolor czy gatunek tkaniny. Na tej podstawie algorytm Home Connect dobierze najbardziej odpowiedni program do skutecznego i bezpiecznego wyprania lub wysuszenia naszych ubrań. A to tylko jedna z wielu funkcji, które uczą się nawyków i dostosowują funkcje sprzętów gospodarstwa domowego do potrzeb i stylu życia właściciela. **BOSCH/SIEMENS**



FALMEC. INNOWACJA I DESIGN.

falmec
Life inspired.

ELLE BLACK Isola 175

Nowy okap Falmec cechuje prosty design, określony przez jego charakterystyczny kształt, który z elegancją wpisuje się w otwarte, tętniące życiem przestrzenie salonów. Dostępny w matowym czarnym wykończeniu, okap Elle wyposażony jest w oświetlenie obwodowe na całej swojej długości, co nadaje kuchni przyjemną i funkcjonalną atmosferę.



www.falmec.com
www.falmecpolska.pl





Inteligentny okap kuchenny SH-3R został wyposażony w nowoczesny czujnik, który rozpoczyna wentylację w momencie, gdy wyczuje zmianę wilgotności powietrza, temperatury i spalania gazu. Okap kominowy działa wtedy, gdy jest potrzebny, dlatego nie musisz pamiętać o jego obsłudze. Po zakończeniu prac kuchennych urządzenie wyłącza się samoistnie. **SOLGAZ**

Urządzenia typu smart sprawiają, że praca w kuchni staje się lekka, miła i przyjemna.



LHOV łączy w sobie płytę grzewczą, okap i piekarnik. Jest to rewolucyjne, wielofunkcyjne urządzenie firmy Elica, które zaprezentowane zostało w czerwcu tego roku na targach Eurocucina. LHOV oferuje zupełnie nowe doświadczenia kulinarne, które są bardziej funkcjonalne, przyjemne i intuicyjne. Wydajny system pochłaniacza automatycznie usuwa opary i zapachy nie tylko z płyty grzewczej, ale także z piekarnika. Sam piekarnik LHOV jest szerszy niż standardowy, dzięki czemu oferuje większą powierzchnię pieczenia na jednym poziomie. Wreszcie, LHOV jest pierwszą płytą z wyciągiem, która ma pięć stref grzewczych, dzięki bocznemu rozmieszczeniu otworów wlotowych powietrza. **ELICA**

ETHEREAL

by Silestone®



Beauty Beyond Natural



Seria Ethereal została opracowana w technologii HYBRIQ+® i zawiera co najmniej **20% materiałów pochodzących z recyklingu.**

Dowiedz się więcej na cosentino.com
Odwiedź nas w mediach społecznościowych: [f](#) [t](#) [i](#)



HYBRIQ+
TECHNOLOGY®

silestone®

Designed by COSENTINO

HybriQ +® i HybriQ Technology® są zastrzeżonymi znakami towarowymi Cosentino.
Seria Ethereal obejmuje chronione projekty i technologie.

na czasie urządzamy taras

Życie latem

W upalne dni i noce warto
rozgościć się na tarasie
i po prostu cieszyć się ciepłem.

tekst Robert Pieńkowski



Fotel wiszący Wallano możesz umieścić na tarasie, w ogrodzie lub na balkonie, by każdego dnia rozkoszować się luksusowym wypoczynkiem na świeżym powietrzu. Owalny kształt siedziska – przypominający kultowe fotele „jajo” – zapewnia poczucie intymności i przyjemnego otulenia. **SALONY AGATA, AGATAMEBLE.PL**



Rattanowe meble są świetnym wyborem na taras, bowiem dzięki swojej lekkiej, ażurowej konstrukcji nie przytłaczają. By całemu wystrojowi salonu pod chmurką nadać nieco filuterny charakter, warto sięgnąć po supermodne teraz pastelowe dodatki w postaci poduszek czy zastawy. Nie zapomnijmy też o absolutnym must have tego sezonu – zewnętrznym dywanie. **WESTWING NOW**





Minimalistyczny i prosty w formie stół Futura marki Keter to znakomite uzupełnienie każdego salonu pod chmurką. Wykonany jest z wytrzymałego tworzywa – w 97 proc. pochodzącego z recyklingu – i ma bardzo stabilną konstrukcję. Przy dużym blacie, który z wyglądu przypomina naturalny blat z drewna, usiądzie wygodnie sześć osób. Stół jest bardzo odporny na niekorzystny wpływ warunków atmosferycznych oraz łatwy w czyszczeniu i nie wymaga żadnej konserwacji. Model Futura jest dostępny w trzech kolorach: grafitowym, cappuccino i brązowym. **KETER**



Nowe kolekcje mebli outdoorowych Looz i stolików Mundi zaprojektowane zostały tak, aby bez szwanku przetrwać wszelkie pogodowe niespodzianki. Dodatkowo, ich wyjątkowe formy i świetnej jakości materiały, z których zostały wykonane, sprawiają, że zimą wpiszą się również w wystrój naszych wnętrz. **VOX**

Ten komplet mebli wykonano ze stali nierdzewnej i technorattan. Meble przystosowano do użytku na zewnątrz, są więc odporne na każde warunki atmosferyczne. Stolik kawowy posiada blat z grubego i odpornego szkła hartowanego. Poszewki można łatwo zdjąć z poduszek, aby je wyczyścić. **COSTAWAY**



SIEGENIA[®]
brings spaces to life

Kanapowiec³



Zamień swój fotel w domowe centrum zarządzania: to jest właśnie komfortowa przestrzeń.

Elektromechaniczne napędy i systemy wentylacyjne SIEGENIA w wersji smart mają zintegrowany moduł Wi-Fi, co w połączeniu z aplikacją SIEGENIA Comfort daje pełną kontrolę nad tymi urządzeniami. W praktyce oznacza to wygodne zdalne sterowanie oraz liczne funkcje czasowe i automatyczne. ➡ W ten sposób możemy nie wstając z fotela wygodnie sterować napędem DRIVE HS w drzwiach podnosząco-przesuwnych. 📶 Podobnie jest w przypadku inteligentnych nawiewników, które umożliwiają pełną kontrolę nad wymianą powietrza i zapewniają doskonały klimat. 🔒 A napędy do okien nie tylko samoczynnie otwierają okna na nasze życzenie, ale mogą także automatycznie reagować na wskazania czujnika jakości powietrza. Więcej na: www.siegenia.com



SIEGENIA Window systems · Door systems · Comfort systems





Wygodne, piękne i odporne na kaprysy letniej pogody. Zestaw wypoczynkowy Lorra to idealna propozycja na aranżację ciekawej przestrzeni outdoorowej z nutką boho. Sofa, dwa fotele i stolik będą gwarancją stylowego i niczym niezmałconego wypoczynku. **MILOO HOME**

ZDANIEM EKSPERTA



Edyta Liberacka
Product Manager
MILOO HOME

Czy na tarasie lub w ogrodzie lepsze będą meble metalowe czy wykonane z ekorattanu?

Jak zwykle wszystko zależy od naszych upodobań oraz potrzeb, bo oba warianty mają niewątpliwie swoje plusy. Metal to wdzięczny materiał – elegancki, wytrzymały, odporny na warunki atmosferyczne. Świetnie sprawdzi się

w ogrodach o surowym, nieco industrialnym charakterze lub na niewielkim balkonie w centrum miasta. Aluminium to idealny surowiec mebli outdoorowych. Jeśli jednak szukamy mebli do ogrodu, które pomogą nam zbudować

przyjemną, relaksującą atmosferę postawmy na ekorattan. To on dzięki wciąż rosnącej popularności stylu boho i vintage króluje obecnie w outdoorowych aranżacjach. Grube pędy ekorattan, z których meble w Miloo Home są ręcznie wyplatane, tworzą piękny, wyrazisty splot, współgrający z ogrodową roślinnością i kwiatami. Ale doskonały wygląd to nie jedyny atut ekorattan. Materiał ten, wprost nie do odróżnienia od naturalnego rattanu, okazuje się znacznie bardziej odporny na tarasowo-ogrodowe wyzwania niż moglibyśmy przypuszczać. Niestraszne mu bowiem ani palące promienie słońca, ani deszcze. A my, zamiast troszczyć się o konserwację mebli, możemy spokojnie odpoczywać na łonie natury.

Dziecinnie prosta obsługa dużych, masywnych drzwi podnosząco-przesuwnych jest możliwa dzięki innowacyjnej amortyzacji SOFT CLOSE, niewidocznie zintegrowanej w skrzydle. **SIEGENIA**



ZDANIEM EKSPERTA



Beata Fiedosichin
Kierownik Marketingu
SIEGENIA GROUP

Sposób na lekką obsługę tarasowych drzwi przesuwnych

Nowoczesne systemy podnosząco-przesuwne swoją moc zawdzięczają przede wszystkim solidnym wózkom jezdnym, dzięki którym z łatwością wprawimy w ruch duże, ważące nawet 400 kg skrzydło. To ważne, bo – jak wiemy – coraz wyższe wymagania pod względem energooszczędności, sprawiają, że stosuje się coraz cięższe pakiety szybowe, wsparte na szerokich ciepłych profilach. Aby przez lata cieszyć się lekką obsługą okien, musimy z pewnością zadbać o właściwy montaż. Idealnie wypoziomowana szyna jezdna zapewni lekką i niezakłóconą pracę wózków. Nie należy również zapominać o właściwej pielęgnacji systemu jezdnego – brud i zanieczyszczenia dostające się pomiędzy rolki, mogą niekorzystnie wpływać na działanie wózków. Dodatkowe wsparcie lekkiej obsługi zapewniają opcjonalne mechanizmy amortyzujące. Amortyzator zasuwownicy stabilizuje ruch klamki i zapobiega jej odbiciu, natomiast funkcja SOFT CLOSE dba o wyhamowanie skrzydła przed pozycją krańcową i łagodne domknięcie.



Ruszyła II edycja konkursu „OdNOWA z Polbruk”
Polbruk SA po raz kolejny zaprasza do udziału w konkursie „odNOWA z Polbruk”. Konkurs jest skierowany do inwestorów indywidualnych, którzy w tym sezonie planują aranżację przestrzeni wokół swojego domu, np. budowę ogrodzenia, nawierzchni na terenie posesji, tarasu czy elementów małej architektury ogrodowej. Zasady konkursu są proste, aby wziąć w nim udział należy zakupić i wykorzystać w aranżacji wybrane produkty marki Polbruk, a następnie wykonać zdjęcia przed i po aranżacji, zgłoszenia, podobnie jak w ubiegłorocznej edycji, należy przelać wraz z dowodem zakupu i zdjęciami poprzez stronę konkursową. Konkurs „odNOWA z Polbruk” trwa do 30.09.2022 r. Na uczestników konkursu czeka aż 100 atrakcyjnych nagród! Nagroda główna to zwrot kosztu zakupu produktów Polbruk wykorzystanych w aranżacji przestrzeni. Oprócz nagrody głównej do wygrania są nowoczesne i funkcjonalne ogrodowe roboty koszące Gardena, zestawy narzędzi ogrodowych Fiskars, stylowe lampy ogrodowe Cumulus Nowodvorski Lighting oraz wygodne drewniane leżaki ogrodowe. Zwycięzców konkursu wyłoni Komisja Konkursowa, Laureaci zostaną poinformowani o wygranej do 18 października br. Szczegółowy regulamin, lista produktów biorących udział w konkursie oraz formularz zgłoszeniowy znajdują się na stronie: polbruk.pl/pl/konkurs-od-nowa
Aranżując przestrzeń, uczestnicy konkursu mogą skorzystać również z usługi projektowej. Projektanci Polbruk chętnie pomogą w przygotowaniu dopasowanego do indywidualnych potrzeb, kompleksowego projektu aranżacji otoczenia wokół posesji. Więcej informacji na temat usługi projektowej znajduje się pod linkiem: polbruk.pl/pl/uslug-a-projektowa

1 Wejdź na polbruk.pl/pl/konkurs-od-nowa

2 Zarejestruj zakup kostki Polbruk

3 Dodaj zdjęcie przestrzeni i wygraj:



eprasa.pl/b81ebb7bc

Premiery

Produkty, technologie i wydarzenia, które warto znać.

opracowanie Robert Pieńkowski



Klasyka w nowej szacie

Nowa seria pieców Saga to powrót dawnych modeli we współczesnym ujęciu. Urządzenia posiadają nowoczesny design, systemy dokładnego spalania oraz utrzymania czystych szyb. Piece dostępne w trzech wariantach: Saga 107 o mocy 7 kW to jedyny piec na rynku z 7 szybami, Saga 103 ma możliwość zastosowania płyty do gotowania oraz największe urządzenie z serii – Saga 301 ma mocy 11 kW.

www.dovre.com.pl

Wielki mały stół

Okrągły stół rozkładany FLEX ma tylko 115 cm średnicy, zmieści się więc bez problemu w niewielkiej kuchni lub jadalni. Jednocześnie dzięki smukłym nogom mogą przy nim wygodnie siedzieć cztery osoby. Wystarczy jednak rozsunąć blat i obrócić wkładkę na zawiasach, a FLEX osiągnie długość 185 cm, dzięki czemu bez problemu będzie mogło usiąść przy nim aż osiem osób.

www.miloni.pl

Domowe kino kiedy tylko go pragniesz

Samsung The Freestyle to mobilne centrum rozrywki, które niedawno trafiło do sprzedaży w Polsce. Ten niewielki i przenośny projektor wyświetla obraz o przekątnej do 100 cali. Dzięki swojej konstrukcji

The Freestyle pozwala na projekcje na dowolnej powierzchni i pod dowolnym kątem – na ścianie czy suficie. Świetnie sprawdzi się w domu, na wakacjach czy w podróży służbowej. Z powodzeniem przeobrazi każde pomieszczenie w domowe kino z wielkim ekranem.

www.samsung.com



Warto dobrze odpocząć

Sofa Grande zachwyca przestronnym komfortem. Gruba i jednocześnie miękka poduszka siedziska oraz podwyższone oparcie zapewniają wsparcie, jakiego potrzebujesz od sofy MTI-Furninova. Istnieje możliwość wyboru kanapy Grande z luźnym pokrowcem.

www.mti-furninova.pl





Innowacyjna klasyka

Czajnik z serii Honeycomb był piątym najchętniej kupowanym czajnikiem elektrycznym w 2021 roku. Jego nowoczesny design, zainspirowany plastrami miodu, skrywa nowoczesną technologię, dzięki której wodę na 1 filiżankę zagotujemy w zaledwie 55 sekund, oszczędzając przy tym do 66% energii. Przykładem pomysłowości jest również najcichszy czajnik Quiet Boil, który nie budzi domowników podczas przygotowywania kawy lub herbaty.

pl.russellhobbs.com



Wielki efekt

Kuchnie utrzymane w ciemnych tonacjach: czerń, grafit, ciemne kolory drewna to zdecydowany trend w 2022 roku.

Czarne kuchnie już od dłuższego czasu zagościły w naszych sercach i w domach. Nadają wnętrzą ekskluzywny, elegancki charakter. Warto także pomyśleć o efekcie wow – podświetlanych od wewnątrz witrynach lub wyjątkowej wyspie. Najnowsze trendy kuchenne odkryjesz w warszawskiej galerii wewnątrz Home Concept.

www.homeconcept.com.pl



Arcydzieło dla zmysłów

Harman Kardon Citation Multibeam 1100 to soundbar klasy premium z technologią Multibeam™ i Dolby Atmos®, który właśnie pojawił się na polskim rynku. Dźwięk przestrzenny 3D z Dolby Atmos® i MultiBeam™ pozwalają zanurzyć się w ulubionej muzyce, filmach i grach. Elegancki design doskonale pasuje do pięknego dźwięku.

pl.harmankardon.com

Zachwyty w każdym detalu

SIGNUM to kolekcja absolutnie olśniewającej ceramiki w czterech słodkich, soczystych kolorach – żółtym, różowym, niebieskim i zielonym. Powstała ona we współpracy dwóch światowych marek – Swarovski i Rosenthal. – Ta kolekcja to nowy sposób na upiększenie sobie życia – mówi Giovanna Engelbert, dyrektor kreatywna marki Swarovski. – Naszą pasją jest tworzenie takiej porcelany, która przywołuje wyjątkowe wspomnienia i łączy ludzi na całym świecie – dodaje Mads Ryder, dyrektor firmy Rosenthal

www.rosenthal.pl
www.swarovski.com



Stylowy komfort

Misty – nowa kolekcja firmy Wajnert – to przede wszystkim komfort, dzięki funkcji wysuwanego siedziska i podnoszonego oparcia. Zachwyca formą, która tworzy dynamiczną oraz przyjazną atmosferę. Składa się z sofy oraz różnej szerokości brył, które można połączyć w narożnik.

www.wajnert.pl



Relaks godny XXI wieku

Fotel masujący Stravagante 2, najbardziej zaawansowany model z marki Massaggio, to idealny wybór dla osób, które od masażu wymagają więcej. Przestrzenny masaż 3D i szereg innowacyjnych funkcji, jak SL-shape, program Streaching, Zero Gravity czy rolki masujące stopy zamknięte w futurystycznym designie zapewnią odpoczynek na najwyższym poziomie.

www.restflords.com



nowości

Czysta forma

Kolekcja VENEZIA marki Meble Wójcik to idealna propozycja dla osób poszukujących nowoczesności w eleganckim wydaniu. Błyszczące białe fronty, geometryczne frezowania oraz pionowe podświetlenia LED to efektowne połączenie, które doda wnętrzu świeżości. W kolekcji znajdziemy komody, witryny, bielizniarki, szafę oraz rozkładany stół – meble posiadają metalowe, chromowane uchwyty, a szuflady wyposażone są w mechanizm cichego domykania.

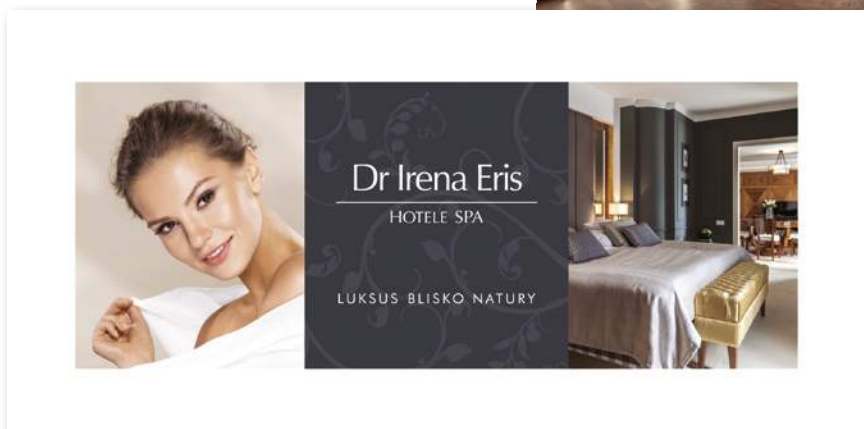
www.meblewojcik.pl



Wyjątkowa dekoracja

Studnia wykonana została z drewna jodłowego o zwęglonej powierzchni. Wnętrze studni oraz wiszące wiadro zapewniają dużo miejsca do przechowywania roślin i kwiatów. Studnia odporna jest na niesprzyjające warunki atmosferyczne, może stać na zewnątrz przez cały rok. Dołączony do zestawu sznurek pozwala zawiesić wiadro i dostosować jego wysokość.

www.costway.pl



Podaruj chwilę przyjemności

Może warto zaskoczyć swoich bliskich lub docenić partnerów biznesowych prezentem w relaksującej atmosferze? Na takie okazje Hotele SPA Dr Irena Eris proponują vouchery na luksusowe pobyty, pełne niezapomnianych przeżyć. Voucher na określoną kwotę lub na wybrany pakiet, elegancko zapakowany, można kupić online.

www.DrIrenaErisSPA.com



Elegancki ład

Domek ogrodowy Darwin 6x6 marki Keter jest prawdziwym sprzymierzeńcem w trosce o porządek. Wyprodukowano go z bardzo wytrzymałego materiału kompozytowego Evotech, który z wyglądu, a nawet w dotyku przypomina drewniane deski. Domek jest odporny na warunki pogodowe, nie szkodzą mu promienie UV i, co więcej, jest łatwy w czyszczeniu.

Model został również wyposażony w system cyrkulacji powietrza. Domek jest łatwy w montażu i nie wymaga specjalistycznych narzędzi.

www.keter.pl

Architekci i projektanci

Oto autorzy realizacji prezentowanych na łamach naszego magazynu



BLACKHAUS
Karol Ciepliński

www.blackhaus.co
cieplinski@blackhaus.co
+48 694 411 306



**Pracownia Architektury
Wnętrz**
Deer Design

www.deerdesign.pl
pracownia@deerdesign.pl
+48 883 555 647



**Joanna
Gałczyńska**

kontakt@joannagalczynska.com



**Aneta Gruzik-
Komasa**
Architekt wnętrz

www.anetagruzik.pl
pracownia@anetagruzik.pl
+48 606 365 957



HOLA Design
**Monika i Adam
Bronikowscy**

www.hola-design.pl
+48 502 614 555



**Pracownia
Marbou**

www.marbou.pl
kontakt@marbou.pl
+48 881 200 092



MILALOOK
Kamila Jakubowska-Szmyd
Łukasz Paszkowski

www.milalookdesign.com
info@milalook.com



MMOA
ARCHITEKCI

www.mmoa.pl
biuro@mmoa.pl
+48 501 219 550
+48 502 02 55 97



Mum Studio
Marta Drzymała

www.mumstudio.pl
+48 691 976 398



Nasze Nowe
Eliza Ziemińska-Żak

www.naszenowe.pl
ul. Ludna 6a,
05-822 Milanówek



Pracownia NUUT
**Anna Maj, Katarzyna
Frankowska**

www.nuut.pl
pracownia@nuut.pl
+48 600 961 778,
+48 508 137 149



Klaudia Tworo
Projektowanie Wnętrz

www.klaudiatworo.com
biuro@klaudiatworo.com
+48 792 909 644



WE CAN ARCHITECTS
Piotr Lewandowski

www.wecanarchitects.com
hi@wecanarchitects.com
+48 502 228 776



WZ Studio

www.wzstudio.pl
kontakt@wzstudio.pl
+48 500 070 957



**Monika
Zietarska**

www.zietarska.pl
pracownia@zietarska.pl
+48 697 97 77 39

od redakcji



Do 5
wydań
gratis

Prenumerata
z prezentem od:



Wyjątkowy zestaw dla miłośników porcelany! Książka „Rosenenthal w Polsce” przygotowana z okazji 30 lat obecności marki w kraju zawiera niepublikowane dotąd opowieści, anegdoty i komentarze związane z projektantami, artystami i bestsellerowymi kolekcjami, wśród których prym wiodzie „Maria” - teraz dostępna w atrakcyjnej ofercie Letnia Promocja!
www.rosenthal.pl



Prenumerata

Zaprenumeruj Czas na Wnętrze, a zawsze dostaniesz najnowszy numer wprost do Twojej skrzynki!

Cena prenumeraty rocznej wynosi 134,10 zł. Przy zamówieniu prenumeraty dwuletniej w cenie 223,50 zł oszczędność wynosi równowartość pięciu wydań Czasu na Wnętrze.

Prenumeratę zamówisz na www.UlubionyKiosk.pl

A

ADRIANA FURNITURE
www.adrianafurniture.com

AHMAD
www.ahmadtea.pl

AMICA
www.amica.pl

ANWIS
www.anwis.pl

AURORA
www.aurorats.pl

B

BARLINEK
www.barlinek.com.pl

BEL-POL
www.bel-pol.pl

BENJAMIN MOORE
www.benjaminmoore.pl

BIOBIDET
www.biobidet.pl

C

CANDY
www.candy.pl

CAPREA
capreahg.pl

CLEONI
www.cleoni.pl

COMFORT4U
www.comfort4u.eu

COSENTINO
www.cosentino.com

COSTWAY
www.costway.pl

D

DECORA
www.decora.pl

DLH
www.dlh.pl

DOMOTEKA
www.domoteka.pl

DRE
www.dre.pl

DR IRENA ERIS
www.drirenaeris.pl

DOVRE
www.dovre.com.pl

DUNIN
www.dunin.eu

E

ECLISSE
www.eclisse.pl

ELICA
www.elica.com

ENTRA
www.entra.pl

ERKADO
www.erkado.pl

EUROFIRANY
www.eurofirany.com.pl

EVOLUTION HOME
www.evolutionhome.pl

F

FALMEC
www.falmecpolska.pl

FARGOTEX
www.fargotex.pl

FERRO
www.ferro.pl

FISKARS
www.fiskars.pl

FRANCESCO GUARDI
www.fguardi.com.pl

FRANKE
www.franke.pl

G

GALA COLLEZIONE
www.galameble.com

GEBERIT
www.geberit.pl

GERVASONI
www.gervasoni1882.com

GIERA DESIGN
www.gieradesign.pl

GROHE
www.grohe.pl

H

HAIER
www.haier-europe.com

HANSGROHE
www.hansgrohe.pl

HOME CONCEPT
www.homeconcept.com.pl

I

IKEA
www.ikea.com

INTERSTONE
www.interstone.pl

J

JAF
www.jaf-polska.pl

JASNO
www.jasnoshutters.pl

JBL
www.jbl.pl

JOTEX
www.jotex.pl

JUAN
www.juan.pl

JUNG
www.jung.de/pl

JURA
www.pl.jura.com

K

KÄRCHER
www.kaercher.com/pl

KERMI
www.kermi.pl

KETER
www.keter.pl

L

LIGNE ROSET
www.ligne-roset.com

LIVINGROOM
www.livingroom.pl

LIVOLO
www.livolopolska.com

M

MAISON BERGER PARIS
www.lampeberger.com.pl

MARCHEWKA
www.marzewka.pl

MEBLE WÓJCIK
www.meblewojcik.com.pl

MELITTA
www.melitta.pl

MIELE
www.miele.pl

MILOO HOME
www.miloohome.pl

MILONI
www.miloni.pl

MOOD DESIGN
www.mood-design.pl

MTI-FURNINOVA
www.mti-furninova.pl

N

NEW TRENDY
www.newtrendy.pl

NIVONA
www.nivona.pl

O

OLTENS
www.oltens.com

ORISTO
www.oristo.pl

P

PAP DECO
www.papdeco.com

PARADYŻ
www.paradyz.com

PEKA
www.peka.pl

POL-SKONE
www.pol-skone.pl

PORTA
www.porta.com.pl

Q

QUICK-STEP
www.quick-step.com.pl

R

RADAWAY
www.radaway.pl

RAW DECOR
www.rawdecor.pl

REJS
www.rejs.eu

REST LORDS
www.restlords.com

ROSENTHAL
www.rosenthal.pl

S

SALONY AGATA
www.agatameble.pl

SAMSUNG
www.samsung.com/pl

SANSWISS
www.sanswiss.pl

SIEGENIA
www.siegenia.com

SOLGAZ
www.solgaz.eu

SYLVECO
www.sylveco.pl

T

TARANKO
www.mebletaranko.pl

TEKA
www.teka.com.pl

TRES
www.tresgriferia.com

U

UNIMEBEL
www.unimebel.pl

V

VESTFROST
www.vesthome.pl

VOSTER
www.voster.pl

VOX
www.vox.pl

W

WALLCOLORS
www.wallcolors.com

WAJNERT MEBLE
www.wajnert.pl

WESTWING NOW
www.westwingnow.pl

Y

YANKEE CANDLE
www.yankeecandle.pl

Z

ZARA HOME
www.zarahome.com

ZEHNDER
www.zehnder.pl

Redaktor naczelna

Anna Grużewska
anna.gruzewska@czasawnetrze.pl

Sekretarz redakcji

Małgorzata Stalmierska
malgorzata.stalmierska@czasawnetrze.pl

Redaktor prowadzący

Robert Pieńkowski
robert.pienkowski@czasawnetrze.pl

Opracowanie graficzne i DTP

Jakub Tarnowski
jakub.tarnowski@avt.pl

Obróbka kolorystyczna zdjęć

Kinga Malec

Redaktorzy portalu i social media

Adrianna Tarnowska
adrianna.tarnowska@czasawnetrze.pl

Agnieszka Zdzichowska
agnieszka.zdzichowska@avt.pl

Stylści

Aldona Bejnarowicz, Michał Gulajski,
Marta Kwiecień-Dąbska

Fotograficy

Piotr Gęsicki, Yassen Hristov,
Michał Mutor, Michał Przeźdźcik

Dział reklamy

Anna Brzywczy
anna.brzywczy@czasawnetrze.pl

Małgorzata Cichecka

malgorzata.cichecka@avt.pl

Dorota Chrzęszcz

dorota.chrzaszcz@avt.pl

Iwona Fijewska

iwona.fijewska@avt.pl

Katarzyna Minda

katarzyna.minda@avt.pl

Prenumerata

prenumerata@avt.pl
tel. 22 257 84 22 (godz. 10:00 - 14:00)

Kolportaż

Paweł Gago
Joanna Marcinkowska
joanna.marcinkowska@avt.pl
tel. 22 257 84 29

Adres redakcji

Czas na Wnętrze
ul. Leszczynowa 11
03-197 Warszawa
tel. 22 257 84 68

Redakcja nie ponosi odpowiedzialności za zamieszczone na łamach pisma Czas na Wnętrze treści reklamowe oraz artykuły promocyjne.

Wydawca



AVT – Korporacja Sp. z o. o.
ul. Leszczynowa 11, 03-197
Warszawa
tel. 22 257 84 99,
fax 22 257 84 00
www.avt.pl



Drukarnia
Walstead Central Europe



Wydawnictwo AVT
Korporacja sp. z o.o. należy
do Izby Wydawców Prasy



Świąteczko, które przegania mrok

Letnie wieczory pod gołym niebem aż proszą się, by rozjaśnić je lampami Meridiano. Dzięki nim ogród i taras staną się magicznym lasem elfów.

tekst Robert Pieńkowski

Samo słowo „lampa” nie opisuje jednak zbyt idealnie kolekcji Meridiano, którą dla marki Vibia stworzyli Jordi Vilardell i Meritxell Vidal. Jest to bowiem mebel interdyscyplinarny – nie tylko oświetla on przestrzeń, ale służy także jako podręczny stolik i stół do siedzenia. Stalowa konstrukcja z koncentrycznie ułożonymi stalowymi prętami zapewnia stabilność i wytrzymałość. Na górze wykończona jest siedziskiem z pianki poliuretanowej. Pod nią natomiast znajduje się lampka LED, a jej blask pada na znajdujący się na spodzie matowy, szklany dysk. Ten świetlny dyfuzor powoduje cudowne rozproszenie się światła, które daje klimat rodem z bajek. Kolekcja Meridiano dostępna jest w trzech kolorach: zielonym, khaki oraz złamanej bieli. 🌿

Lampa outdoorowa Meridiano marki Vibia dostępna jest w dwóch różnych rozmiarach.



Robert Pieńkowski
Redaktor prowadzący

Dziennikarz, kucharz, archeolog, aktor, improwizator, animator. Jego pasją jest piękno w różnych przejawach. Lubi powtarzać: „Mniej znaczy więcej, ale czasem więcej znaczy lepiej”.

mti furninova



Petito

Lekka, zgrabna sofa z luźnym pokrowcem, fantastycznie wyglądająca zarówno w cieniu jak i w słońcu. Dostępna również jako fotel oraz w wersji z funkcją spania.

www.mti-furninova.pl



NICA®

Delikatna i prostolinijna. Szklane drzwi przesuwne o prostym, przejrzystym wzornictwie. Kabina NICA, dzięki zredukowanemu do minimum wzornictwu uchwytów i profili, sprawia wrażenie czystego szkła. Niezawodny system Soft-Open-Close gwarantuje delikatną pracę drzwi.

