

MARZEC 2021

czas na nętrze

MAGAZYN PEŁEN INSPIRACJI

Superkuchnie

Najnowsze,
najmodniejsze
i najbardziej
ergonomiczne
rozwiązania

ZACHWYCAJĄCE

LOFTY

PODPOWIADAMY, JAK WYKREOWAĆ
STYL INDUSTRIALNY W KAŻDEJ PRZESTRZENI

WWW.CZASNAWNETRZE.PL

Cena 14,90 zł (w tym 8% VAT) Indeks: 258709

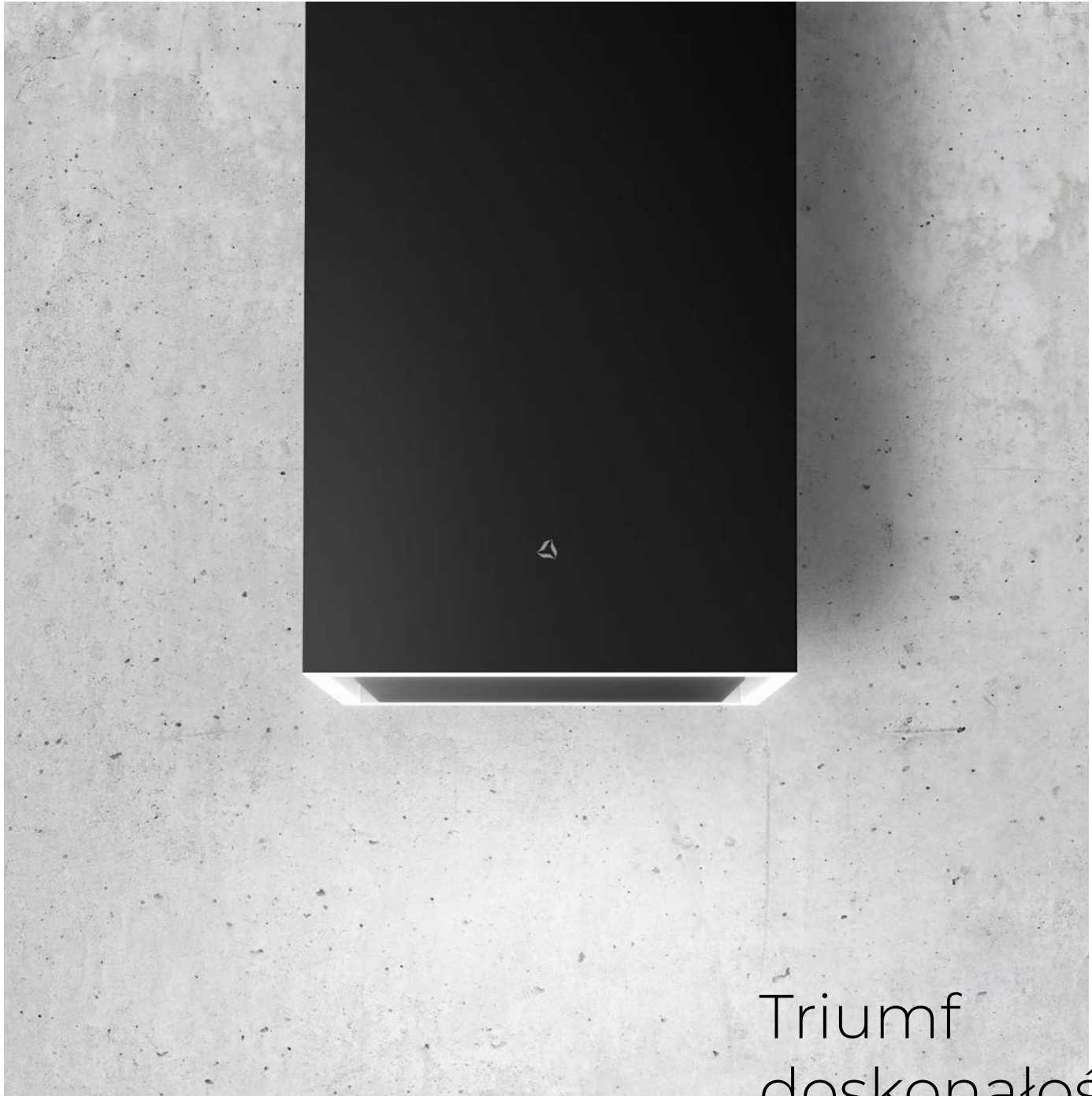


9 772080 919213

eprasa.pl baad74bb43

Numer 03/2021





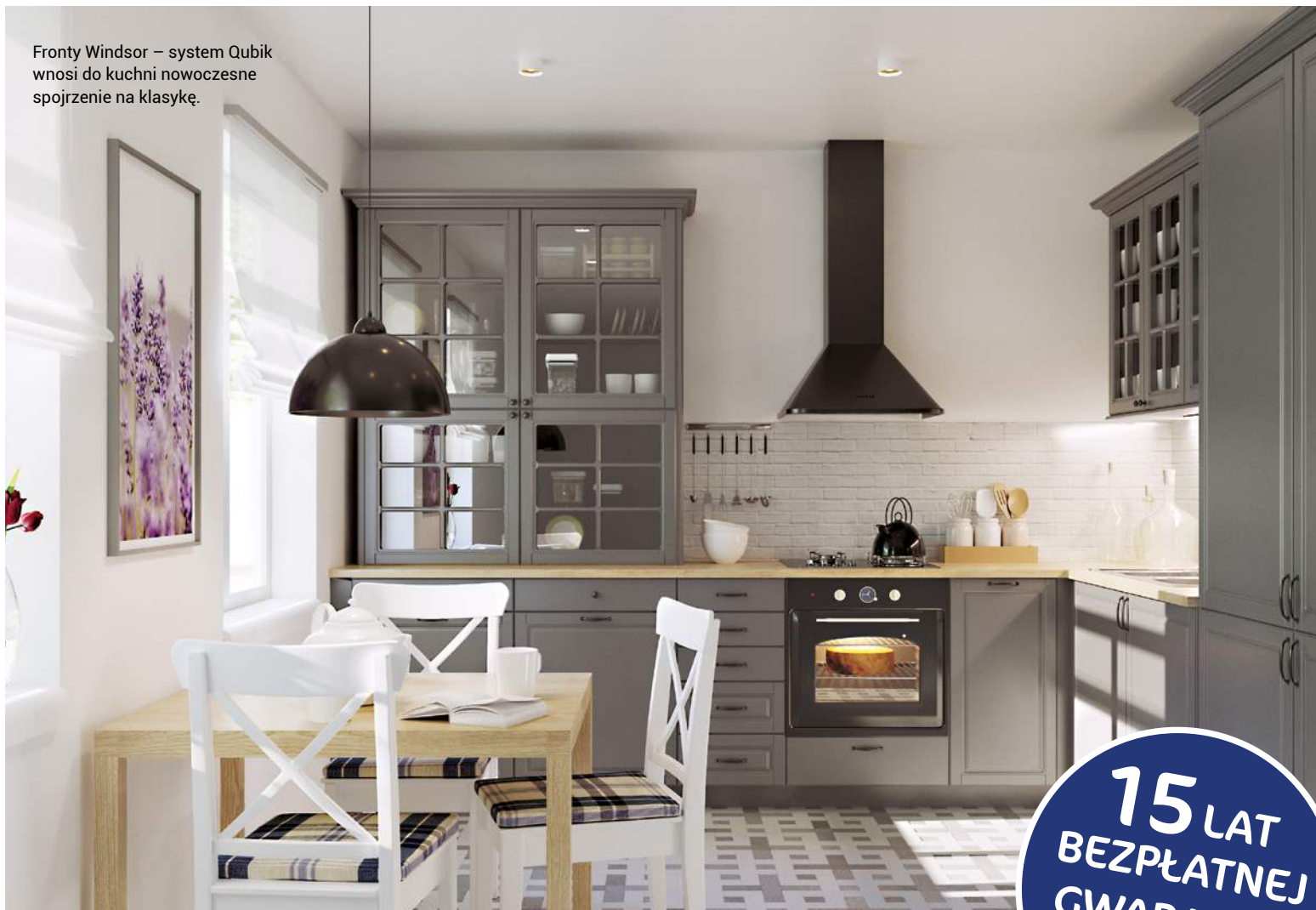
Triumf doskonałości

Okap wyspowy
Cube W

ciarkodesign.com

Kuchnia wprost z naszych marzeń

Dzięki niezwykle łatwemu w komponowaniu systemowi mebli modułowych Qubik stworzymy kuchnię, jakiej zawsze pragnęliśmy. Zapewnia to ogromny wybór ponad 130 modeli korpusów oraz wiele blatów, uchwytów, a przede wszystkim frontów, dostępnych w modnych kolorach.



Fronty Windsor – system Qubik wnosi do kuchni nowoczesne spojrzenie na klasykę.

Modułowy system mebli kuchennych Qubik, jest wspaniałą bazą do stworzenia kuchni naszych marzeń. Można dzięki niemu zrealizować projekt kuchni dokładnie na wymiar każdego pomieszczenia – małego czy dużego, łatwo- lub trudnoustawnego, ze skosami, z miejscem na wyspę lub w popularnych ustawieniach U i L.

W ofercie systemu dostępne są szafki dolne, górne, narożne, słupki wysokie i niskie, a także duży wybór blatów, uchwytów, akcesoriów do szafek i szuflad oraz – co niezwykle ważne

– frontów, bo to właśnie dzięki nim stworzymy swoją wymarzoną kuchnię w taki sposób, jaki najbardziej lubimy. Wybierając meble z oferty Qubik, możesz urządzić kuchnię, która odzwierciedla Twój styl.

Zawsze godne polecenia są ponadczasowe szarości, biele i czerni w połączeniu z blatami w kolorze drewna. Taki klasyczny design nigdy nie wychodzi z mody, bowiem szarość to doskonała baza, do której pasuje większość kolorów z palety barw. Dostępne są także przeszklone drzwiczki w górnych szafkach.

15 LAT
BEZPŁATNEJ
GWARANCJI
qubik

Na meble z kolekcji
Qubik Salony Agata
oferują 15 lat gwarancji.

Szczegóły u sprzedawców i w karcie gwarancyjnej.

Prostota, minimalizm, funkcjonalność i maksymalne wydobycie detali – taka jest właśnie kuchnia, w której wykorzystano fronty z kolekcji Catania.



Fronty Palermo – śnieżnobiałe w połysku z dodatkową czarną wstawką sprawiają, że Twoje pomieszczenie optycznie się powiększy, bowiem efekt połysku idealnie odbija światło.



Dzięki nim wyeksponujemy piękne i sentymentalne dla nas akcesoria, dekoracje czy pamiątki przekazywane z pokolenia na pokolenie.

Można jednak to samo połączenie bieli, czerni oraz szarości wykorzystać w kuchni w stylu nowoczesnym. Biel i czerń to zawsze dobre rozwiązanie, jeśli nie wiesz, na jaką podłogę czy dekorację ścian postawić. Dla miłośników kubków, miseczek, ozdobnej porcelany czy efektownych talerzy idealnym rozwiązaniem są przeszklone fronty. Dzięki nim wszystkie przedmioty będą pięknie wyeksponowane, a dodatkowo będą stanowić oryginalną ozdobę kuchni.

Śnieżna biel z kolei łączona z kolorystyką dębu artisan to idealna baza do dalszej aranżacji przestrzeni. Można dodatkowo fronty wykończyć czarną listwą, która spełni także rolę uchwyty.

Dobrym rozwiązaniem jest urozmaicenie wystroju dodatkami w ulubionym stylu i kolorystyce. W Salonach Agata znajdziemy ogromny wybór akcesoriów: lampy, serwisy, kubeczki, sztuczce, chlebaki, a nawet ściereczki, garnki czy pojemniki do przechowywania. W Salonach Agata dostępny jest także szeroki wybór zarówno dużego, jak i małego sprzętu AGD najlepszych marek, jak np. zmywarki, lodówki, płyty czy piekarniki. Krótko mówiąc – wszystko, czego nam potrzeba, by stworzyć kuchnię marzeń.

 agata

NA OKŁADCE

Loftowa wystawa

Miks sztuki współczesnej, antyków oraz mebli własnych i vintage w niezwykłym mediolańskim lofcie projektanta Tommasa Spinziego
STRONA 64



Czas na Wnętrze nie tylko na papierze

Wydanie mobilne
Ma już ponad **12 milionów** pobranych artykułów. Jesteśmy na Appstore oraz Google Play

Portal internetowy
Mamy już ponad **200 000** użytkowników. Znajdź nas na www.czasnawnetrze.pl

Instagram
Obserwuje nas ponad **21 000** osób. Dołącz do nich na [instagram.com/czasnawnetrze](https://www.instagram.com/czasnawnetrze)

Facebook
Dołącz do **100 000** lubiących nas na www.facebook.pl/czasnawnetrze



Prenumerujesz Czas na Wnętrze?

Zaloguj się na swoje konto Prenumeratora (www.avt.pl/uzytkownik) i pobierz ZA DARMO e-wydania kilkudziesięciu czasopism z serii #CzasNaCzytanie. Prenumeratę zamówisz na www.avt.pl/prenumerata



Niech się błyszczy!

Apartament skrojony na miarę, który nikogo nie pozostawia obojętnym
STRONA 78



Spełnione marzenie

Marta Pombo, gwiazda hiszpańskiego Instagrama, zaprosiła nas do domu
STRONA 88

12 Inspiracje
Nowe spojrzenie na trendy

20 Moda
Pastele z charakterem

24 Mistrz
Hella Jongerius

28 Odkrycia
Abstrakcyjne piękno zestawu Vovo

30 Rzecz kultowa
Fotel Bibendum Eileen Gray

32 Wywiad
Tomasz Słomka



Blask luksusu
Złote akcesoria, które dodają elegancji

Pure Freude
an Wasser



ODKRYJ PRZYSZŁOŚĆ TERAZ

DOŁĄCZ DO GROHE X

16 marca 2021



DOŁĄCZ TUTAJ



grohe-x.pl

PART OF LIXIL



Ergonomia w kuchni
Piękno i funkcja
w jednym



**Przepis
na wnętrze**
Jak mieszkają
bohaterzy
naszych
reportaży

34 *Biżuteria*
Marcin Wesołowski
i klasyka w wersji boho

36 *Rynek*
Porcelana z katowickiej
wytwórni Steatyt

40 *Wystawy*
Co, gdzie i kiedy
w galeriach i muzeach

100 *Dossier*
Nowoczesne kuchnie
stały się ergonomiczne

116 *Zawsze modne*
Wszystko o garderobach
typu walk-in

122 *Ciekawe rozwiązania*
Jak mądrze urządzić
funkcjonalną łazienkę?

146 *Auto od środka* 147 *Nowości* 150 *Wizytownik* 152 *Prenumerata* 153 *Adresownik* 154 *Zachwyt*

Temat Numeru



Zakochani w lofcie

Pomagamy stworzyć industrialny klimat w naszych wnętrzach.

STRONA 42



designzoo.pl



TYLKO DLA CZYTELNIKÓW

- 5% z kodem:

MOJEDESIGNZOO

promocja nie łączy się z innymi rabatami

POKOCHAJ DUŃSKIE

WZORNICTWO



Sopot, Al. Niepodległości 606/610

info@designzoo.pl | +48 881 932 608 | designzoo.poland



Kochamy lofty!

Ceglana ściana, surowy beton czy noszące ślady użytkowania metalowe dodatki to najprostszy sposób na postindustrialny styl we wnętrzu!

Może dlatego, że przepis ten jest tak nieskomplikowany, Polacy pokochali styl loftowy, a właściwie soft loft. Przestrzeni postindustrialnych jest w naszym kraju niewiele, jednak nie przeszkadza nam to w urządzeniu mieszkań utrzymanych w nieco surowej stylistyce. Jak jednak sprawić, by były one naprawdę funkcjonalne i przytulne? Temu zagadnieniu poświęciliśmy nasz Temat Numeru. Król Loft zasługuje bowiem na najważniejszy materiał w numerze!

Skoro już mowa o funkcjonalności, to bez wątpienia jest ona sprawą kluczową w urządzeniu dwóch najważniejszych pomieszczeń w domu – kuchni i łazienki. I to właśnie takiemu spojrzeniu poświęciliśmy nasze artykuły. Tym razem nie skupialiśmy się na stylistyce, ale na ergonomii. Jak mówił klasyk amerykańskiego modernizmu Louis Sullivan: „Form follows function”, czyli forma podąża za funkcją. Wierzymy, że mądrze urządzone wnętrza będą także piękne.

A gdy już jesteśmy przy klasykach designu, w tym miesiącu opowiadamy o kobietach. 8 marca oddajemy hołd wybitnym designerkom Eileen Gray oraz Helli Jongerius i trzymamy kciuki za Ewę Hiller, młodą polską twórczynię, stawiającą pierwsze kroki na scenie projektowej. Wierzymy, że jej prace na stałe zagospodszą w polskich domach.

Anna Grużewska

Anna Grużewska
Redaktor Naczelna



Zapraszamy na
Czas na Wnętrze
w internecie

Kochasz piękne wnętrza? Szukasz inspiracji? Interesujesz się designem? Zajrzyj na naszą stronę internetową! Specjalnie dla naszych Czytelników przygotowaliśmy jeszcze więcej materiałów poświęconych kreowaniu pięknej przestrzeni wokół nas! www.czasnawnetrze.pl

Nasze rekomendacje



4

Tradycja twórczych poszukiwań

Rosenthal to ponad 140 lat eksperymentów z porcelaną. W dziale Studio-Line już od 60 lat powstają nowoczesne wazony, tworzone według wizji najlepszych designerów. „Falda” to intrygująca propozycja autorstwa Sebastiana Herknera. www.rosenthal.pl

6 Magia zapachu

Lampa „Diament” jest uniwersalną propozycją Maison Berger Paris. W połączeniu z jedną z ponad 40 kompozycji zapachowych oczyści powietrze we wnętrzu, wprowadzając nuty paryskich perfum.

www.lampeberger.com.pl

7 Róg obfitości

Dekoracyjne kiście winogron z kamieni półszlachetnych już wkrótce wzbogacą ofertę akcesoriów wnętrzarskich w salonach Rosenthal.



1 Maria Crystal

Elementy tej cenionej kolekcji dostępne są w atrakcyjnej ofercie specjalnej: kupując jedną salaterę (26 lub 21 cm), drugą otrzymasz w prezencie! www.rosenthal.pl



2 Ku naturze!

Ceniona portugalska manufaktura kultywuje rękodzielnicze tradycje regionu, sięgające początków XIX wieku. Porcelanowy motyl to jeden z akcentów, które wprowadzą do wnętrza powiew wiosny. www.rosenthal-gallery.com

3 Wyjątkowa kolekcja

Swoboda twórcza to jedno z głównych założeń działu Studio-Line, w którym powstają oryginalne projekty, jak m.in. seria filiżanek „Cupola” w ponad 100 autorskich dekoracjach. www.rosenthal-gallery.com



5 W alpejskim ogrodzie

Rozmłowana w kwiatkach Regula Stüdl zaprojektowała zdobienia wielu kolekcji Rosenthal. Obok klasycznej „Marii” odmieniła też uniwersalny w formie serwis „Brillance”. Dekoracja „Alpejski Ogród” zachwyca eterycznymi kompozycjami z kolorowych kwiatów i liści.



www.rosenthal.pl



LAMPA CONCENTRIC
Marset, greston.com.pl,
od 6630 zł

TAPETA BILDEN
Murals Wallpaper,
od 173 zł/m²



SOFA CAPRICE
Sits, Nap,
od 3528 zł

**MŁYNEK
SALT & PEPPER**
Hay, Another
Design,
168 zł

Wielka moc *designu*

Styl Memphis
już od czterech
dekad zachęca
nas do rozmów
o sile piękna.



**LAMPKA
BIURKOWA
HECTOR**
Original BTC,
cena na
zapytanie



**STOLIK
ROSALINA**
Zuiver, 9design,
1099 zł



**CUKIERNICA
Z POKRYWKĄ**
Bloomingville,
nowość



**ŚWIECZNIK
KANDLE**
ABS Objects,
Nomad Warsaw,
419 zł

opracowanie Adrianna Tarnowska,
Robert Piętkowski zdjęcia materiały prasowe

galeria wnętrz

DOMAR

LAMPY I FOTELE DLA KLIMATU W SALONIE

DO
ZOBACZENIA
W DOMARZE



BRANIBORSKA 14 | www.domar.pl

eprasa.pl baad74bb43



**LAMPA
WISZĄCA
DILVIA**
Bloomingville,
About Home,
690 zł

**REGAŁ
LUNAMILLA**
Bloomingville,
Nord Design,
3439 zł



**NOWA
KOLEKCJA
SS21**
Bloomingville

opracowanie: Adrianna Tarnowska,
Robert Pienkowski zdjęcia: materiały prasowe

Fiordy ocieplone

Prostota stylu skandynawskiego
z szalonym duchem cyganerii,
czyli mówiąc krótko
– scandi boho.



**SOFA CLOUD
LN 3.2**
&Tradition, NAP,
od 18 754 zł

**DONICZKA
DOTS**
Bloomingville,
Scandi Living,
299 zł



**ŚWIECA
COCONUT
& TONKA**
średnia,
WoodWick,
yankeecandle.pl,
91 zł



OKRĄGŁY STÓŁ MARYSE
WestwingNow.pl, 2379 zł



FOTEL VICKY
Kare,
1690 zł



Sztuka inspiracji



MASA O EFEKCIE KRUSZONEGO GRAFITU



www.fguardi.com.pl

inspiracje *nowe spojrzenie*

**ŻYRANDOL
PALERMO**
Evolution
Home,
5789 zł



**TAPETA JUNGLE
FAUNACATION**
Divine Savages,
714 zł/rolka



SZTUCZNA PALMA
Wood, 9design
438 zł

**PODUSZKA
LEOPARD**
Audenza,
216 zł



**LUSTRO
PINEAPPLE**
Kare,
499 zł

Ucieczka *do raju*

Gdy brakuje Ci bajecznych wakacji w tropikach, poznaj nowy trend – distant shores.

FOTEL LOLA
Audenza,
3189 zł



**KLOSZ LAMPY
STOŁOWEJ
BLOSSOMY**
Mindthegap,
807 zł



**SOFA
MUSZELKA**
Niemcy, lata
60., Yesteresen,
8690 zł

**STOLIK
Z ANTYCZNEGO
ZŁOTA**
Audenza,
740 zł

opracowanie Adrianna Tarnowska,
Robert Pleńkowski - zdjęcia materiały prasowe

**SERWIS DO KAWY
„TAJEMNICZY OGRÓD”**

Rosenthal,
talerz 340 zł,
dzbanek 480 zł,
filizanka 155 zł



**TALERZYK
Z KAMIONKI**
H&M Home,
29,99 zł



**CERAMICZNY
TALERZ JULES**
Bloomingville,
SF Meble,
249 zł



Dzień dobry *i ładny*

Styl BreakFeast to celebrowanie
śniadań w towarzystwie
najpiękniejszej ceramiki.

TALERZYK MIO
House Doctor,
Scandinavian
Living, 49 zł



MISECZKA CAMELLIA
Bloomingville, Fabryka Form, 63 zł



DZBANEK RUSTIC
House Doctor,
More Madam,
259 zł



KUBEK BOB
Madam Stoltz,
SF MEBLE, 40 zł





**Kawa
to przyjemność**

**MELITTA®
BARISTA TS
SMART®**



Dwukomorowy pojemnik na ziarna kawy z cichym jak szept młynkiem, nagrodzonym Quiet Mark*

*Dotyczy modeli z linii Barista Smart®



MELITTA® BARISTA SMART® – DWIE KAWY MLECZNE JEDNOCZEŚNIE

Przygotuj dwie kawy czarne lub mleczne jednocześnie – skorzystaj z gotowych przepisów lub stwórz własne z funkcją Moja Kawa!

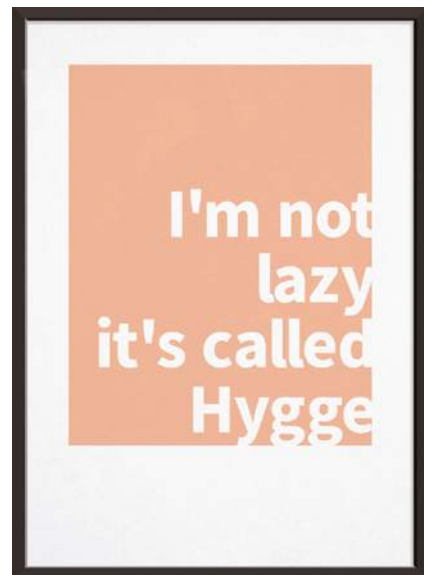


Kolekcja
Simone
Rocha
x H&M

Soczysty koktajl

Smakowity, owocowy
odcień nada wnętrzu
subtelność i urok.

1



Pastele z charakterem

Soczysta brzoskwinia
i przełamany czerwienią
cukierkowy róż
to dwa odcienie, które
podbiją tę wiosnę!

tekst **Adrianna Tarnowska**

2



4



3



5



6

1. Plakat Hygge, ALBERT MOON, od 23 zł 2. Lampa stołowa Trellia, Sompex, WestwingNow.pl, 569,90 zł
3. Fotel R360, proj. J. Różański, Politura, YESTERSEN, 5900 zł 4. Sofa San Diego, KARE, 5139 zł 5. Świeca
z dwoma knotami Bend, Broste Copenhagen, WestwingNow.pl, 89,90 zł 6. Okrągły stolik kawowy, Nordal, nowość



Kreujemy trendy w świecie mozaik

zobacz najnowszą kolekcję



Heksagon Queen Bee Gold

www.rawdecor.pl



Paryski rodowód

Prekursorem łączenia różu z czerwinią był francuski projektant mody Yves Saint Laurent.



Kolekcja
Simone
Rocha
x H&M

1. Grafika „Cactus and Universe within”, MURUS ART, 1500 zł 2. Lampa wisząca Uno, Marksjöld, YESTERSEN, 599 zł 3. Lampa wisząca Silly Kon, Ingo Maurer, MESMETRIC, od 1575 zł 4. Lampa stojąca Tomo, NEGDIS, 1880 zł 5. Sofa Water Lilly, KARE, 3739 zł 6. Porcelanowy wazon, Majolika Nieborów, YESTERSEN, 150 zł 7. Aksamitny puf Bubbly, WestwingNow.pl, 249,90 zł 8. Stolik Victoria, Zuiver, 9DESIGN, 1497 zł 9. Duża świeca The Last Paradise, Yankee Candle, yankeecandle.pl, 109 zł

NATURALNE - SKUTECZNE - PACHNĄCE - BIODEGRADOWALNE

ZIELKO naturalnie czysto w Twoim domu **>98%** składników pochodzenia naturalnego

www.sylveco.pl



98,8% składników pochodzenia naturalnego
NATURALNY SKUTECZNY PACHNĄCY BIODEGRADOWALNY
aktywnie działa: MYDŁO POTASOWE

99% składników pochodzenia naturalnego
NATURALNY SKUTECZNY PACHNĄCY BIODEGRADOWALNY
aktywnie działa: LANOLINA

Alchemia *RZECZY*

Projekty Helli Jongerius stanowią doskonale połączenie tradycyjnego rękodzieła, sztuki i najnowszych osiągnięć w zakresie technologii.

tekst **Małgorzata Stalmierska**



Hella Jongerius (ur. 1963)

Holenderska projektantka, absolwentka Design Academy w Eindhoven. Od 1993 roku prowadzi własne studio Jongeriuslab, w którym powstają niezależne projekty, a także prace dla takich klientów jak Vitra, KLM oraz IKEA. Od 2008 roku mieszka i pracuje w Berlinie.

zdjęcia Jongeriuslab

Prace Helli Jongerius
można znaleźć w kolekcjach
najważniejszych muzeów.

Widok wystawy „Breathing Colour”, w ramach której Hella Jongerius tropi kulturowe konteksty barw, bada, w jaki sposób kolor odnosi się do naszego życia oraz przygląda się różnicom w stosowaniu barw w rzemiośle i przemyśle. Ekspozycję będzie można zobaczyć w Design Museum w Londynie latem tego roku.

O biekty przez nią stworzone znajdują się w stałych kolekcjach takich muzeów jak nowojorskie MoMA, londyńskie Victoria and Albert Museum czy paryskie Musée des Arts Décoratifs. Projektowała North Delegates' Lounge w siedzibie ONZ w Nowym Jorku oraz wnętrza kabin samolotów linii lotniczych KLM. Hella Jongerius jest prawdziwą ikoną światowego designu, której koncepcje zachwycają zarówno klientów komercyjnych, jak i pasjonatów dobrego designu, bo jej projekty powstają na styku wzornictwa, rzemiosła i sztuki. Jak nikt inny potrafi ona łączyć tradycje dawnego rzemiosła z najnowocześniejszymi osiągnięciami w zakresie technologii. Efekty są wspaniałe, ale to nie one tak naprawdę są najważniejsze dla projektantki. Jongerius postrzega bowiem swoją pracę jako część niekończącego się procesu. Bardzo lubi etap poszukiwania odpowiednich kolorów, materiałów i tekstur. Rzemiosło towarzyszy jej od wczesnych lat. Jako córka plantatora pomidorów pierwsze doświadczenia w wytwarzaniu przedmiotów zdobywała najpierw obserwując, a potem naśladując tradycyjne kobiece rękodzieło. Wspomina: – Dorastałam w latach 70. Z innymi dziewczynami robiłyśmy na drutach, tworzyłyśmy makramy i dekorowałyśmy swoje pokoje. Kreatywność wisiała po prostu w powietrzu.

Projekt dla ONZ zainspirował projektantkę do stworzenia fotela East River Chair. Ma on uchwyt z tyłu siedzenia, aby ułatwić przenoszenie i jest dostępny w wielu żywych kombinacjach kolorystycznych.



Drewniany stół Sphere z litego drewna z dużą półkulą z opalizującego szkła akrylowego świetnie nadaje się do domowego biura.



Sofa Polder (Vitra) nawiązuje do krajobrazu charakterystycznego dla rodzinnych stron projektantki. Nazwa tego mebla odnosi się do depresyjnego terenu nadmorskiego, osuszonego pod uprawy rolnicze.



Hella Jongerius stworzyła kilka serii kolorowych wazonów ceramicznych. W trakcie pracy nad nimi eksperymentowała z kolorami i prowadziła badania nad percepcją barw.

Dla Jongerius niezwykle istotna jest idea zrównoważonego rozwoju. Uważa, że produkujemy za dużo rzeczy, zwłaszcza że mnóstwo projektów pozostawia wiele do życzenia.

Jednak początkowo bardziej niż do tekstyliów przyszłą projektantkę ciągnęło do stolarstwa. Zaczęła nawet uczęszczać na wieczorowy kurs z tej dziedziny, który okazał się doskonałym wstępem do późniejszych studiów w Design Academy w Eindhoven. Po ich ukończeniu szybko rozpoczęła pracę dla dużych marek, m.in. Vitry. Jednym najbardziej znanych projektów Helli Jongerius dla tej marki jest sofa Polder z 2005 roku. Kiedy ówczesny prezes Vitry zaproponował projektantce pracę nad tym meblem, odpowiedziała: – Nie mam sofy. Nienawidzę sofy! A potem stworzyła fantastyczny i wygodny mebel, który zachwyca. Podobnie jak cała jej twórczość. ●

CZY NADAL UŻYWASZ PAPIERU
ZAMIAST CZYSTEJ WODY?




bioBidet

AUTOMATYCZNE TOALETY MYJĄCE

od 1970 zł

www.biobidet.pl

tel: 539 677 188

Prostota z chaosu

Modele i rysunki, które doprowadziły do powstania zestawu Vovo, przypominają bardziej twórczość abstrakcyjną niż projektowanie.

tekst Anna Grużewska

zdjęcia materiały prasowe Tre Product, Urszula Domańska

Projekt powstał z fascynacji dwoma kształtami: walcem i stożkiem.

W skład zestawu wchodzi trzy szklane podstawki w kształcie walca i trzy stożki. Każdy stożek pasuje do każdego walca, złożone szklanki sztaplują się, a pojemności naczyń są równe. Producent Tre Product.

Szklane obiekty z kolekcji Vovo mają proste geometryczne formy. Ich niewątpliwą ozdobą jest perfekcyjnie dopasowana, niebanalna kolorystyka.

**must
have**
SELECTED BY LODZ DESIGN FESTIVAL

Szkoło to jeden z tych materiałów, które w polskim wzornictwie odegrały najważniejszą rolę. Nic zatem dziwnego, że każdy z projektantów, który zabiera się za pracę ze szklaną materią, automatycznie bardzo wysoko ustawia sobie poprzeczkę.

Ewa Hiller, absolwentka warszawskiej ASP, do projektu szklanych naczyń podeszła z pokorą, ale nie ze strachem. – Nie we wszystkim jestem dobra – mówi jedna z najczęściej nagradzanych młodych polskich projektantek. – Wiem, że czasem muszę się posiłkować czyjąś ręką. Jednak zanim doszło do współpracy z rzemieślnikiem, Ewa Hiller bardzo dużo rysowała. Były to prace prawie abstrakcyjne, jednak pojawiały się w nich dwie figury geometryczne – walec i cylinder. Z tego pozornego chaosu wyłonił się w końcu projekt, dopracowywany podczas formowania różnokolorowych folii. Z pomocą młodej projektantce przyszedł mistrz Wojciech Dzik, legenda warszawskich rzemieślników. Nie mniej ważne było wsparcie ze strony Tre Product – producenta naczyń. Dzięki marce powstał szklany prototyp, a potem ze względu na to, że designerce bardzo zależało na kolorach, Tre Product nawiązało współpracę z firmą zajmującą się barwieniem szkła.

Ewa Hiller przyznaje, że na równi z technikami rzemieślniczymi fascynują ją nowe technologie – druk 3D czy praca ramienia robotycznego. Nie chce ustawiać tradycyjnego rzemiosła w opozycji do nowoczesności. Po prostu szuka takich metod produkcji, które są najlepsze do konkretnego projektu. Nie zamyka się, tylko otwiera, w zależności od potrzeb – na nowe lub stare. ●



Ewa Hiller

Projektantka wzornictwa przemysłowego, artystka. Tworzy projekty w różnych obszarach: produkty wyposażenia wnętrz np. dla Tre Product, społeczne np. Torba Boba czy systemy wystawiennicze lub obiekty dla instytucji kultury m.in. NCK, Muzeum Warszawskiej Pragi, SCEK.



Zestaw naczyń Vovo wykonanych ze szkła borokrzemianowego. Mogą być używane jako szklanki lub salaterki lub w taki sposób, jak zdecyduje sam użytkownik. Producent Tre Product.



ŁÓDŹ DESIGN
FESTIVAL

MECENAS
FESTIWALU

PARADYŻ
CERAMIKA



Od opony *do fotela*

Choć na pierwszy rzut oka trudno przeprowadzić dowód na to, że opony mogą sprzyjać rozwojowi designu, historia fotela Bibendum udowadnia, że jest to jednak możliwe.

tekst **Anna Gruzewska**

Częstym towarzyszem fotela Bibendum jest stolik E 1027 projektu Eileen Gray. Choć nie pochodzą z tej samej linii, idealnie oddają myśl projektową designerki. Producent Classicon.



Fotel Bibendum ma chromowaną podstawę, miękkie siedzisko i oparcie. Może być albo tapicerowany tkaniną albo dostępny w dużym wyborze eleganckich wykończeń skórzanych.



Bohater naszego tekstu, fotel Bibendum autorstwa Eileen Gray, mógłby dziś być statecznym starszym panem. Tak przynajmniej wynika z metryki. Jednak mebel zaprojektowany z zachwytem nad nowoczesnością wciąż imponuje ciekawą formą, perfekcyjną wygodą, niebanalną stylistyką.

Eileen Gray była bez wątpienia kimś, kogo bez cienia wahania moglibyśmy nazwać pionierką. Aristokratka z urodzenia absolutnie nie podzielała koncepcji roli kobiety, jaką miały jej sfery. W bardzo młodym wieku postawiła na niezależność, której broniła i w sferze prywatnej, i zawodowej. Dlatego gdy przyjęła zlecenie na projekt apartamentu paryskiej modystki madame Mathieu Lévy, postanowiła, że urządzi go na własnych warunkach. Prace trwały aż trzy, pełne napięć i kłótni, lata. Madame Lévy nie była bowiem byle kim, tylko jedną z najsłynniejszych francuskich modystek. Zlecenie było prestiżowe, więc Gray postawiła wszystko na jedną kartę. Finalnie bardzo jej się opłaciło, gdyż otwarcie apartamentu stało się wydarzeniem towarzyskim paryskiej socjety. Uwagę przyciągał nietypowy fotel wyglądający jak napompowany. Okazało się, że projektując mebel, Gray inspirowała się reklamą opon firmy Michelin. Jej emblematem był zażywny ludzik nazywany Bibendum. Każdy kto chciał być nowoczesny, musiał wówczas posiadać auto, każdy kto chciał mieć nowoczesny mebel, musiał wybrać projekt Gray. ●



Eileen Gray

(1876-1976) Pochodząca z Irlandii, przez większą część życia mieszkająca we Francji, pierwsza niezależna designerka i architektka. Oryginalne meble jej autorstwa osiągają na aukcjach rekordowe ceny. Fotel Dragons, którego właścicielem był Yves Saint Laurent, sprzedany został na aukcji za blisko 22 miliony euro!

zdjęcia serwis prasowy Classicon

styl i design *ambasador Geberit*

Geberit AquaClean Sela to toaleta myjąca o purystycznym i eleganckim wzornictwie.

Ambasadorem marki być...

O ważnej roli ambasadora marki Geberit oraz zmianach, jakie wymusiła pandemia w sposobie funkcjonowania pracowni, rozmawiamy z Tomaszem Słomką.

tekst **Anna Grużewska**



Toaleta myjąca Geberit AquaClean Sela pasuje do nowoczesnej łazienki.

Tomasz Słomka jest związany z branżą architektoniczną od niemal piętnastu lat. W jego projektach królują rozwiązania funkcjonalne, naprawdę ponadczasowe, stworzone z dbałością o każdy detal. Jaka odpowiedzialność spada na architekta, gdy staje się on ambasadorem marki? Czy rok 2020 znacząco wpłynął na pracę jego pracowni? I dlaczego lepsza łazienka oznacza lepsze życie? Opowiedział nam o tym wszystkim podczas rozmowy, która z pewnością pozwoli lepiej zrozumieć znaczenie dobrego designu.



Tomasz Słomka zajmuje się też wzornictwem przemysłowym, opracowuje nowe produkty, prototypuje i wdraża na rynek. Ostatnim wdrożonym produktem są półki nawannowe Moor.

„Rekomendujemy w naszej pracowni produkty marki Geberit, bo wiemy, że są to niezawodne rozwiązania, które będą służyć klientom przez długie lata.”

CnW: Jak to jest, gdy architekt staje się ambasadorem?

Tomasz Słomka: Jest to dla architekta z pewnością wyróżnienie, docenienie jego zawodowego dorobku przez firmę, której staje się ambasadorem. Z drugiej strony to odpowiedzialność, która spada na ambasadora poprzez to, że wpływa na promowanie marki oraz rekomendowanie jej produktów.

Jakie warunki musi spełniać firma, jakie wartości reprezentować, by zdecydował się Pan na taką formę współpracy?

Współpraca pomiędzy ambasadorem a firmą powinna opierać się na wzajemnym zaufaniu i idei, która angażuje i jednocześnie wykorzystuje atuty takiej osoby w wyznaczonych zadaniach, mających na celu budowanie pozycji na rynku.

Czy w Pańskich realizacjach często stosowane są produkty marki Geberit?

Bardzo często! Klienci, którzy się do nas zgłaszają, to osoby doceniające nasze doświadczenie zdobyte na przełomie prawie piętnastu lat. Oczekują od nas polecenia produktów o wysokim standardzie, rozwiązań ciekawych, nietuzinkowych i ponadczasowych. Dlatego rekomendujemy w naszej pracowni produkty marki Geberit, bo wiemy, że są to niezawodne rozwiązania, które będą służyć naszym klientom przez lata.

Hasło marki brzmi: „Lepsza łazienka, lepsze życie”. Czy zgadza się Pan z taką tezą?

Łazienka to miejsce, gdzie codziennie dbamy o higienę, ale to również miejsce relaksu. Stosując produkty marki Geberit, możemy zagwarantować naszym klientom wyższy komfort użytkowania łazienki, większą

funkcjonalność, zarówno dzięki innowacyjnym rozwiązaniom, jak i ciekawemu wzornictwu.

Rok 2020 był rokiem zmiany. Czy ta zmiana była także dostrzegalna z Pańskiej perspektywy?

Zmiany nastąpiły przede wszystkim w sposobie kontaktu z klientami. Wcześniej były to spotkania w pracowni, natomiast w roku 2020, musieliśmy zastąpić je spotkaniami online. Mogę podkreślić, że mając dostępną już wcześniej technologię, odkryliśmy ją na nowo. Drugą znaczącą zmianą jest to, że zaczęliśmy myśleć o higienie w formie globalnej.

Czego jako ambasador Geberit życzy Pan marce w związku z jej jubileuszem?

Marka Geberit jest rewelacyjna w tym, co robi, i mogę jej życzyć przede wszystkim dalszych sukcesów w rozwijaniu firmy oraz wprowadzaniu jeszcze wielu nowych, innowacyjnych i niezawodnych rozwiązań, które na co dzień ułatwiają nam życie. 🍷



Tomasz Słomka

Absolwent Politechniki Śląskiej w Gliwicach. Ambasador Geberit Właściciel pracowni projektowej TOKA+HOME. Dąży do tworzenia wnętrz pięknych, ale przede wszystkim praktycznych.

Odcienie *klasyki*

Złoto, perły, diamenty.
Która z nas ich nie kocha?
Marcin Wesołowski łączy je
w szlachetne i luksusowe
dzieła sztuki jubilerskiej,
dodając im lekkości
w nonszalanckim stylu boho.

tekst Małgorzata Stalmierska

Inspiracją do powstania
obrączki Margaret były
delikatne, romantyczne
i pełne wdzięku margaretki.

Obrączka Spring ozdobiona
szesnastoma diamentami
będzie pięknym, delikatnym
wiosennym pnączem na
Twoim palcu.



ZOLLINE

To wyjątkowa marka biżuterii, projektowana z pasją przez Marcina Wesołowskiego. Nowatorskie podejście do metod pracy oraz szczerść bijąca z prac stanowią znaki rozpoznawcze tego utalentowanego projektanta. Sam o sobie mówi, że mniej znaczy więcej, jednak w jego projektach widać bogactwo inspiracji i motywów. Wszystko wykonuje własnoręcznie, nadając każdemu elementowi indywidualny, wyrafinowany charakter. Biżuterię Zolline charakteryzuje delikatność, unikatowe wzornictwo oraz używanie wysokiej jakości kamieni szlachetnych. Projekty nawiązują do różnych stylów: od minimalizmu, przez klasykę jubilerską, po styl boho.

www.zolline.com

Oryginalny zestaw obrączek ślubnych w stylu boho ozdobiony jest wzorem w formie delikatnych gałązek. Damska Boho queen jest ażurowa, męska Woodstock ma grawer po wewnętrznej stronie.





Wyjątkowy naszyjnik White Aruba z wisiorkiem w kształcie flaminga powstał z macicy perłowej.

Niewielka zawieszka Seahorse w kształcie konika morskiego z naturalną macią perłową oraz oczkiem z błękitnego topazu.



Zawieszka Shell z naturalnej macicy perłowej i oprawiona w żółte złoto jest dodatkiem, który będzie pasował do każdej stylizacji.

Projekty marki Zolline to świeże spojrzenie na biżuteryjną klasykę.



Subtelna bransoletka Milky Way z 14-karatowego złota oraz naturalnej perły urzeka prostotą.



Delikatna bransoletka Cloud z perłową chmurką wykonaną z naturalnej macicy perłowej na złotym łańcuszku próby 585.

zdjęcia materiały prasowe

Porcelanowe *fantazje*

Polska porcelana i ceramika z lat 50. i 60. XX wieku cieszy się dużym zainteresowaniem kolekcjonerów. Wśród wytwarzających je fabryk specjalne miejsce zajmuje Steatyt.

tekst Małgorzata Stalmierska

Podczas gdy zdecydowaną większość wytwórni, których produkcja wpisuje się w tzw. new look, ceniony zarówno przez kolekcjonerów, jak i miłośników stylowych wnętrz, stanowiły przedsiębiorstwa państwowe, Wytwórnia Wyrobów Ceramicznych Steatyt był inicjatywą prywatną. Powołał ją do życia pod koniec lat 40. Zygmunt Buksowicz, który przed wojną ukończył technikum ceramiczne w Warszawie. Zdolny rzemieślnik pracował najpierw w katowickiej fabryce Giesche, ale szybko postanowił się uniezależnić. Początkowo jego warsztat nie był duży i produkował głównie tzw. porcelanę techniczną, m.in. na potrzeby lotnictwa. Jednak kiedy Buksowicz stracił zamówienia państwowe, jako że władza starała się wyeliminować prywatnych przedsiębiorców, zaczął two-





Awangardową porcelaną z wytwórni Steatyt trudno jest pomylić z ówczesnymi wyrobami innych fabryk.

rzyć galanterię porcelanową – naczynia, wazon, figurki itp. Pierwsze wyroby stanowiły kopie przedwojennych niemieckich wzorów, ale już pod koniec lat 50. Buksowicz zaczął wprowadzać własne, odważnie eksperymentując z formami.

W efekcie były one częstokroć bardziej ekstrawaganckie niż słynne awangardowe projekty powstające w słynnym Instytucie Wzornictwa Przemysłowego, wytwarzane w Ćmielowie, Wałbrzychu, Chodzieży czy Bogucicach. Nowatorskie wyroby autorstwa Buksowicza, który był głównym projektantem Steatytu, oraz zatrudnionych przez niego młodych absolwentek liceum plastycznego, miały niezwykle wymyślne, rzeźbiarskie formy. Wyroby te łatwo rozpoznać po bardzo fantazyjnych kształtach, niejednokrotnie wydawać by się mogło, utrudniających nawet ich wygodne użytkowanie.



1. Wazon fason ZZ, Wytwórnia Wyrobów Ceramicznych Steatyt Zygmunt Buksowicz, porcelana, złocenie, kobalt, wys. 25 cm, fot. z archiwum Domu Aukcyjnego DESA w Katowicach, 900 zł **2.** Serwis do kawy, porcelana, farby naszkliwne, złocenie, dekoracja wykonana techniką drapania, Wytwórnia Wyrobów Ceramicznych Steatyt Zygmunt Buksowicz, Katowice, ok. 1960, fot. z archiwum Domu Aukcyjnego DESA w Katowicach, Aukcja 19 października 2019 roku, sprzedany za 5500 zł **3.** Wazon złożony, z pomarańczową dekoracją, wklęsło-wypukły, porcelana biała, szkliwiona, wys. 30,5 cm, Pragaleria, Aukcja Designu 27 listopada 2019 roku, sprzedane za 500 zł



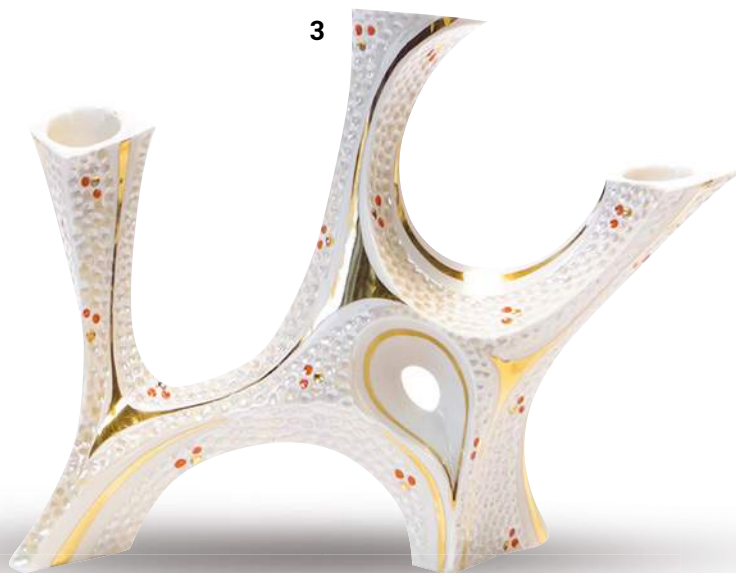
Wyroby ze Steatytu zwracają uwagę odważnymi formami i oryginalną malaturą, łączącą wyraziste kolory ze złotem.



Te oryginalne „łamańce” otrzymywały dodatkowo ciekawą, reliefową fakturę. Najczęściej stosowano zdobienia groszkowe oraz gniecione, a nawet figuralne. Równie oryginalna była dekoracja malarska wyrobów, łącząca zupełnie sprzeczne ze sobą stylistyki, jak abstrakcyjne wzory i złocenia. Zdobienia te często miały za zadanie zamaskowanie niedoskonałości technicznych wynikających z braków dobrej jakości materiałów, z czym Buksowicz jako prywatny wytwórca musiał się nieustannie mierzyć.

Produkcja fantastycznych form trwała w Steatycie do 1977 roku, kiedy przeniesiono zakład z uwagi na przebudowę ulicy, przy której się znajdował. Niestety, w nowo wybudowanej, nowoczesnej fabryce, powrócono do nieciekawych modeli wzorowanych na niemieckiej dawniejszej porcelanie, uzupełniając ofertę o ramki na zdjęcia czy doniczki, na które był wówczas popyt. ●

1. Wazon fason AY, Wytwórnia Wyrobów Ceramicznych Steatyt Zygmunt Buksowicz, Katowice, porcelana biała, szklowana, natrysk wybierany, złocenia, wys. 21 cm, Pragaleria, Aukcja Designu 27 listopada 2019 roku, sprzedane za 700 zł **2.** Wazon ścienny, Wytwórnia Wyrobów Ceramicznych Steatyt Zygmunt Buksowicz, Katowice, lata 60.XX w., biała porcelana, glazurowany, złocenia, wys. 11,6 cm, Yestersen, 1200 zł, **3.** Świecznik, Wytwórnia Wyrobów Ceramicznych Steatyt Zygmunt Buksowicz, Katowice, lata 60.XX w., biała porcelana, glazurowany, złocenia wys. 20 cm, Yestersen, 1600 zł **4.** Patera, proj. Ada Chmiel, Wytwórnia Wyrobów Ceramicznych Steatyt Zygmunt Buksowicz, lata 60.XX w., porcelana, śr. 23 cm, Patyna.pl, 1300 zł **5.** Wazon, proj. Z. Buksowicz, Wytwórnia Wyrobów Ceramicznych Steatyt Zygmunt Buksowicz, Katowice, lata 60., porcelana, wys. 2,5 cm, Lata60-te.pl **6.** Tancerka, Wytwórnia Wyrobów Ceramicznych Steatyt Zygmunt Buksowicz, Katowice, 1960, porcelana, farby naszkliwne, złocenie, wys. 26,5 cm, fot. z archiwum Domu Aukcyjnego DESA w Katowicach, Aukcja 11 maja 2019 roku, sprzedane za 700 zł,



NIE PRZEOCZ AUKCJI

9 marca

Aukcja Dzieł Sztuki
Polswiss Art
Warszawa
www.polswissart.pl

17 marca

280 Aukcja
Sztuki Dawnej
Rempex, Warszawa
rempex.com.pl

93 Aukcja Sztuki
Współczesnej
Rempex, Warszawa
rempex.com.pl

18 marca

Sztuka Dawna:
XIX wiek – Modernizm
– Międzywojnie,
Desa Unicum, Warszawa
desa.pl

21 marca

Aukcja Sztuki Dawnej
i Współczesnej
Agra-Art, Warszawa
www.agraart.pl

30 marca

Surrealizm i Realizm
Magiczny
Desa Unicum, Warszawa
desa.pl



Warto zobaczyć

Polecamy najciekawsze wydarzenia artystyczne w Polsce i zagranicą.

tekst Małgorzata Stalmierska



Bartek Materka 2020, olej, płótno, 50x50 cm

Pod mikroskopem

Krakowska galeria Bunkier Sztuki zmieniła na czas remontu siedzibę. Teraz wszyscy miłośnicy sztuki współczesnej mogą zapoznać się z programem galerii w Pałacu Potockich przy Rynku Głównym, gdzie oprócz sal wystawieni- niczych znalazła się również księgarnia. Pierwszą wystawą w zabytkowych, go- tyckich piwnicach pałacu jest prezen- tacja prac Bartka Materki zatytułowana „Tak to wygląda”.

W 2010 roku artysta namalował cykl obrazów przedstawiających anonimo- wy tłum. Niedawno powrócił do tego tematu, czego efekty można właśnie oglądać w Bunkrze Sztuki.

Punktem wyjścia były dla malarza fo- tografie znalezione w internecie, w tym zdjęcia zrobione z dronów: dokumen- tacje protestów, widowisk sportowych, kulturalnych czy rozrywkowych. Przed- stawienia zaczerpnięte z fotografii zostają przekształcone na nasycone żywymi kolorami abstrakcje malarskie. Pierwotny kontekst zdjęć i udokumen- towani na nich ludzie są nie do rozpo- znania – stają się rozmytym elementem gry z naszą percepcją.

„Bartek Materka. Tak to wygląda”, Bunkier Sztuki, Kraków, do 30 kwietnia, bunkier.art.pl

Z inspiracji Japonią

W krakowskim Muzeum Sztuki i Techniki i Japońskiej Manggha możemy obejrzeć projekt Wojtka Wieteski, zatytułowany „Paradise 101”. Składa się na niego cykl fotografii i obrazów filmowych inspirowanych Japonią przełomu XX i XXI wieku, filozofią zen oraz wschodnią kulturą wizualnych narracji. Wśród różnorodnych prac znajdziemy krajobrazy, portrety, a także abstrakcyjne kadry. Mają one wszystkie oddziaływać na wyobraźnię widza poprzez niedopowiedzenie oraz grę skojarzeń.

„Wojtek Wieteska. Paradise 101”, Muzeum Sztuki i Techniki Japońskiej Manggha, Kraków, do 16 maja, manggha.pl





Kalina Bańska

We władzy rzeczy

Kalina Bańska jest absolwentką Wydziału Ceramiki i Szkła Wrocławskiej Akademii Sztuk Pięknych. Pracuje na pograniczu projektowania szkła, grafiki i malarstwa. W swojej twórczości stara się wychodzić poza ramy dotychczasowego postrzegania szkła, często ukazując tradycyjne techniki w zupełnie nowym, współczesnym kontekście. Teraz jej prace prezentuje galeria SIC! BWA Wrocław na indywidualnej wystawie „Wszystko się przyda”. Przedstawiona tu opowieść

dotyczy problemu nadmiernej gromadzenia, ale także ulotnej materii świata fizycznego i niestabilności psychiczno-społecznej. Projekt jest przy tym bardzo osobisty i sentymentalny, ponieważ główną rolę odgrywa w nim babcia artystki i głęboka, złożona ich relacja, będąca wynikiem patologicznego zbieractwa.

„Kalina Bańska. Wszystko się przyda”, do 10 kwietnia, Galeria SIC! BWA Wrocław, bwa.wroc.pl

Kobietą ręką

Wystawa „Dziewczyny na warsztat” przedstawia sylwetki i dzieła polskich młodych projektantek. Punktem wyjścia był ich warsztat pracy, rozumiany zarówno jako miejsce, w którym powstają ich projekty, jak i umiejętności rzemieślnicze, a także ich narzędzia.

Ekspozycję podzielono na cztery działy, odpowiadające różnym dyscyplinom projektowania: ceramika i szkło, meble i akcesoria, grafika oraz tkanina i ubiór.

„Dziewczyny na warsztat”, PPNT Gdynia, do 14 marca, ppnt.pl; idkielce.pl



Widok wystawy „Wojtek Wieteska. Paradise 101”.



T-shirt Girl with a Cat, bawełniana koszulka z haftem projektu Magdaleny Nowosadzkiej, założycielki marki BELLE.



temat numeru

Zakochani w lofcie

Surowy, nieokrzesany, piękny – to nie opis pana Darcy’ego z „Dumy i uprzedzenia” Jane Austen, lecz kwintesencja stylu industrialnego. Podpowiadamy, jak stworzyć loftowy klimat w naszych wnętrzach, nawet gdy mieszkamy w bloku.

tekst Robert Pieńkowski



Styl loftowy to częsty wybór wśród osób aktywnych, które na równi z prostotą form i nieco ascetycznym charakterem wnętrza stawiają praktyczne rozwiązania. Przykładem jednego z nich są płytki ceramiczne z kolekcji Boreal marki Colorker, idealnie odwzorowujące rysunek drewna – ocieplą industrialną aranżację i będą łatwe do utrzymania w czystości. **GRESTON**

Do loftowych wnętrz doskonale pasują bauhausowe klasyki designu, jak sofa, fotele, stoliki i parawan zaprojektowane przez Eileen Gray w latach 20. i 30. XX wieku. **CLASSICON/MOOD DESIGN**



Doskonałym rozwiązaniem do soft loftów są drzwi w ukrytej ościeżnicy, jak te z kolekcji Eteera włoskiego producenta GD Dorigo, które dostępne są w wielu industrialnych wzorach. **GALERIA WNĘTRZ DOMAR**



Wybór dekoracji okiennych do loftowego wnętrza może sprawić nieco trudności. Jeśli znużyły nam się już minimalistyczne rolety, zdecydujemy się na nieoczywiste, zwiewne firany, które przełamają surowy charakter salonu. Z pomocą karnisza elektrycznego od Marcin Dekor zasłonimy nawet bardzo wysokie okna. **MARCIN DEKOR**



Ściana z betonu architektonicznego to jeden z prostszych sposobów na osiągnięcie efektu loftowego.



Ogromne przeszklenia i widok na zielone patio stanowią największą ozdobę tego loftu. Minimalistyczne wnętrze nie konkuruje z widokiem i wysuwa go na pierwszy plan. **BOCONCEPT**



Tutaj na całej powierzchni położono parkiet z kolekcji Massimo, wzór dąb biała stokrotka od Quick-Step. Funkcjonalność konkretnych sfer tego wnętrza podkreślono odpowiednim ustawieniem mebli. **QUICK-STEP**

ZDANIEM EKSPERTA

W jaki sposób zadbać o wyznaczenie stref w otwartej przestrzeni loftów?



**Agata Frątczak,
Marta Drzymała**
Pracownia MADAMA

wykorzystywane przez architektów do adaptowania ich na lofty. Można by rzec, że lofty to swojego rodzaju forma recyklingu powierzchni w branży nieruchomości. Klasyczne lofty zawsze przyciągały awangardystów i artystów. Współcześnie lofty są bardzo modne. W Polsce trend ten pojawił się zdecydowanie później niż zagranicą. Propozycje soft loftów to na ogół mieszkania dwupiętrowe przedstawiane przez dewelopera jako loft. Jest to specyficzny

Architektura secesyjna miała swoje odzwierciedlenie także w realizacji projektów fabryk, hut, magazynów, sklepów, czy innych pomieszczeń usługowych. Obecnie tam żelazo, stal, szkło, ornamentyka fauny oraz flory nadal pozostają cenne w odzyskiwaniu ich piękna. Pomieszczenia te chętnie były i nadal są

rodzaj wnętrza z wielkimi oknami dającymi bardzo dużo światła dziennego. Bezspornym atutem tego wnętrza jest wysokość i dowolny podział przestrzeni.

Patrząc na otwarty plan, musimy wyznaczyć najważniejsze strefy, takie jak kuchnia, jadalnia, sypialnia, salon. Jednak nie należy zapominać o zachowaniu przestronności. Co za tym idzie, nie oddzielajmy stref poprzez stosowanie ścian działowych. Granice stref możemy wydzielić za pomocą zastosowania różnorodnych materiałów na podłodze, np. kamienia, betonu, drewna.

Strefę salonu od gabinetu czy też jadalni można oddzielić za pomocą wysokich, ażurowych, stalowych regałów najczęściej pokrytych czarną farbą. Do podziału przestrzeni sypialni na antresoli dobrze wyglądają ściany metalowo-szklane, dające dostęp światła dziennego.




Przydatną dekoracją okien będą karnisze ze zwiewnymi zasłonami. Dobrze, gdy umieszczamy w tej przestrzeni detale secesji, jak gadzety roślinne, obłe formy mebli i gdy dominuje kolor złota, czerni, granatu. Wnętrza te powinny być piękne i funkcjonalne.

TOPS ON TOP

Przedstawiamy Cindy Crawford i Silestone Seaport



On Top

Dowiedz się więcej na cosentino.com
Odwiedź nas w mediach społecznościowych:   

COSENTINO POLSKA T: +48 22 307 32 66 / e-mail: info.pl@cosentino.com

Projekty Silestone® z serii Loft zostały zarejestrowane przez Cosentino S.A.U.



ESPAÑA
Expo Dubái 2020



Ogrzewanie wielkiej przestrzeni loftu sprawia czasem problem. Warto więc pomyśleć o grzejnikach kanałowych z wentylatorem Verano konwektor. Można je montować w podłodze, dzięki czemu nie zabierają nam tak pożądanej przestrzeni. **VERANO**

ZDANIEM EKSPERTA



Agata Koszelewska
architekt,
Decoroom

Ocieplamy przestrzeń loftową

Do typowych materiałów tworzących surowy charakter loftowego wnętrza, takich jak beton, cegła, czarny metal i szkło, dodajmy elementy z drewna. Najlepiej prawdziwy lity drewniany blat lub stół. Śmiało możemy też zastosować olejowaną drewnianą podłogę w ciepłym odcieniu.

Przemyślmy także projekt

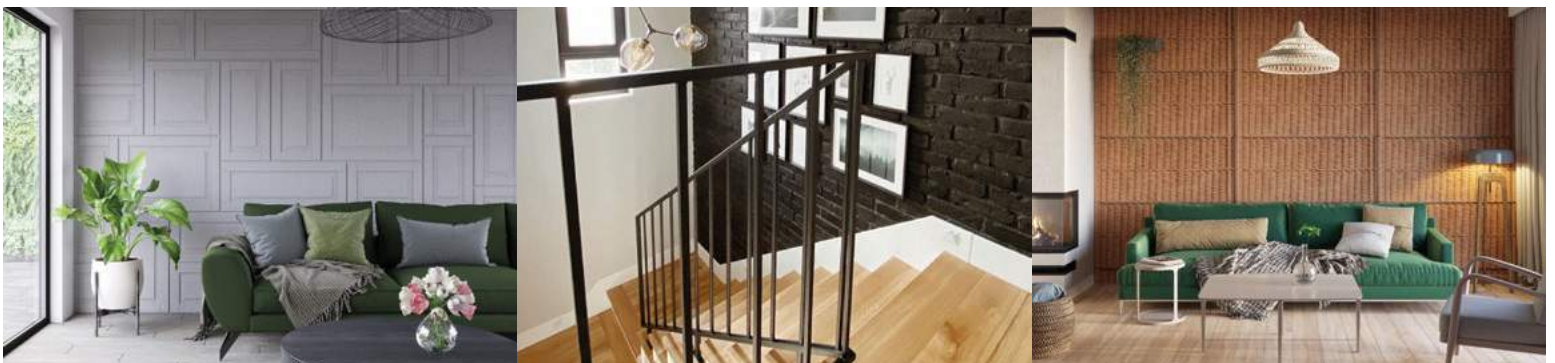
oświetlenia, który pozwoli w nastrojowy sposób podświetlić

fragmenty pomieszczeń, np. kinkiety lub lampy podłogowe. Same oprawy mogą być kolorowe, co ożywi i ociepli zazwyczaj stonowane barwy loftu. Oświetlenie w postaci czarnych reflektorów na szynach wyposażone w źródła światła o ciepłej barwie 2700 K stworzy przytulny klimat we wnętrzu. Wystrój uzupełnijmy przemyślanym obiciem kanapy, poduszkami czy kocem o mięsistej fakturze i ciepłych barwach. Kolor powtórzmy na obrazach lub plakatach. Do soft loftu wprowadźmy rośliny i zastosujmy utrzymane w tej konwencji betonowe donice. Chcąc przełamać surowość betonu, nieodzownego materiału wchodzącego w skład loftu, można zastosować nadruki na betonie, np. z motywem historyzującym, potraktowanym z przymrużeniem oka.



ELKAMINO DOM

płytki na • ściany • podłogi • tarasy • schody • parapety



+48 46 856 40 40 • +48 602 292 707 • biuro@elkaminodom.pl • www.elkaminodom.pl

Elkamino Dom



W dużym wnętrzu otwartego salonu centralnym punktem musi być wygodna, przepastna sofa. Wszystkie moduły sofy Blues są osobno tapicerowane, a to pozwala na kompozycję siedzisk według własnych upodobań i potrzeb. **MTI FURNINOVA**

Malowana na jasno stara cegła nie tylko zyskuje na świeżości, ale też staje się niezwykłą dekoracją.

Surowe cegły, metalowe wykończenia mebli i oszczędna kolorystyka – w tak ascetycznych w swym wyrazie wnętrzach szczególną uwagę zwracamy na jakość użytych materiałów. Dlatego idealnym dopełnieniem industrialnego wystroju okaże się szlachetna, dębowa podłoga z kolekcji Avangard. Wytrzymała i odporna na ścieranie bez problemu przetrwa próbę czasu. **DLH**





Kupno drzwi to wybór na lata.

Postaw na trwałość, jakość i ponadczasowy design.



drzwi DRE Binito 20 białe

*Polecam
Krzysztofowi*

dre.pl



Sofa i fotel z kolekcji Forli
wniosą do chłodnego,
betonowego wnętrza
nieco ciepła.
GALA COLLEZIONE



Świece o zapachu
Vanilla & Wood
wprowadzą do
wnętrza słodkie nuty
wanilii wzmocnione
aromatem karmelu
i nutami drzewnymi.
MILLEFIORI MILANO



Surowość loftów warto przelamać
elementami bardziej łagodnymi
jak modułowy zestaw siedzisk
Miu Magic o delikatnie obłych,
geometrycznych formach.
MIUFORM





Ponad 20% oszczędności na ogrzewaniu!

Wybierz odpowiedni dla siebie sposób sterowania grzejnikiem kanałowym i ciesz się idealną temperaturą. W grzejnikach kanałowych VERANO zastosowaliśmy ekonomiczny wentylator, który pozwolił nam na zwiększenie mocy grzewczej.

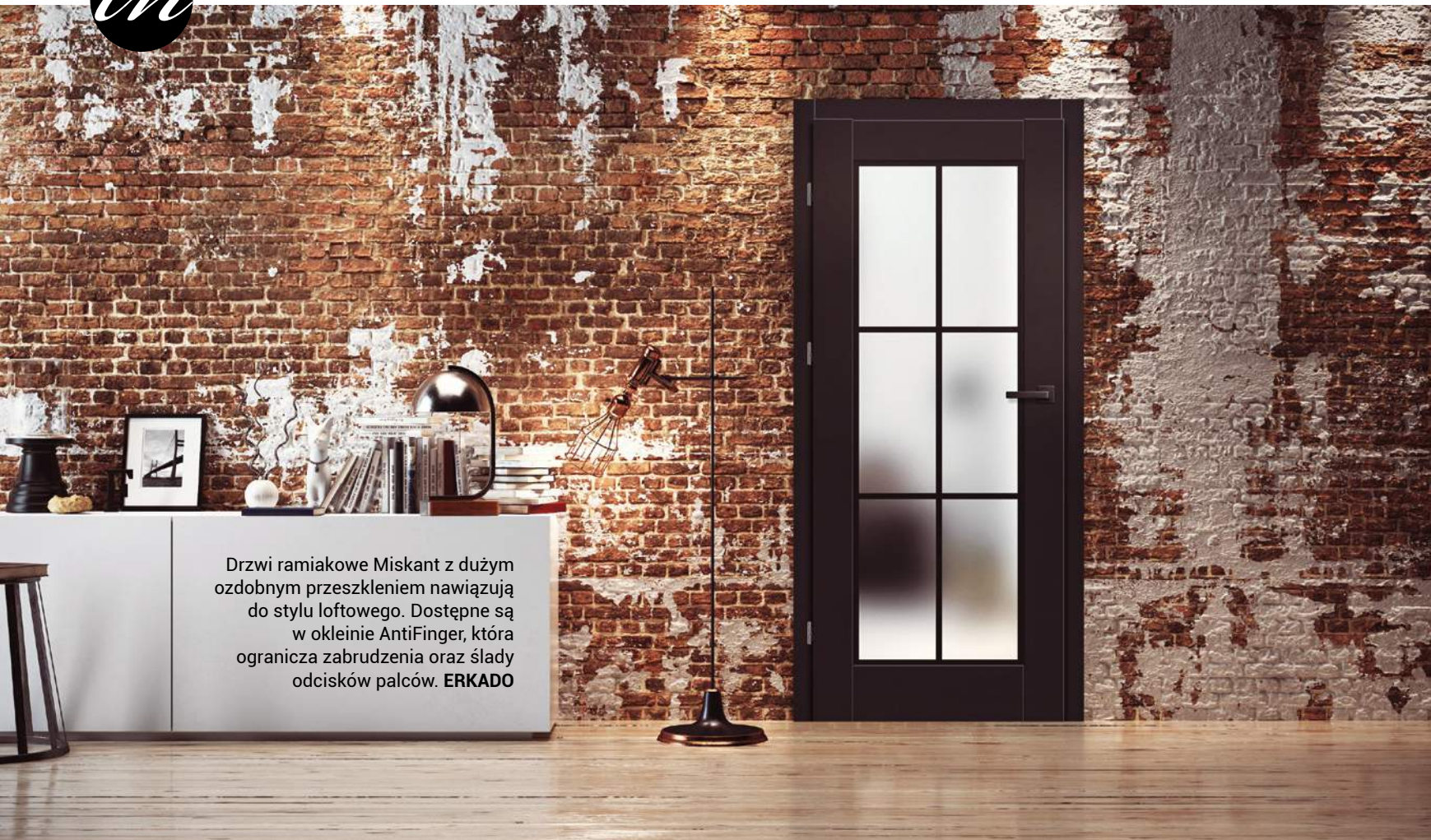
Elektroniczna regulacja grzejnika pozwala na osiągnięcie oszczędności w sezonie grzewczym sięgających ponad 20%.

Ustaw temperaturę za pomocą sterownika ściennego, a będąc z dala od domu użyj systemu bezprzewodowego. Przy pomocy darmowej aplikacji w Twoim telefonie możesz ustawić zdalnie preferowaną temperaturę.



Dowiedz się więcej na: www.verano-global.com

 **VERANO**
KONWEKTOR



Drzwi ramiakowe Miskant z dużym ozdobnym przeszkleniem nawiązują do stylu loftowego. Dostępne są w okleinie AntiFinger, która ogranicza zabrudzenia oraz ślady odcisków palców. **ERKADO**

ZDANIEM EKSPERTA



Justyna Rogoźnicka
Specjalista ds.
marketingu,
Erkado

Drzwi do salonu w stylu loftowym

Surowe, minimalistyczne wnętrza, w których dominują czerwona cegła czy beton, cieszą się dużą popularnością. W tak zaaranżowane przestrzenie idealnie wkomponuje się model Miskant, którego premiera odbędzie się już wkrótce w nowym katalogu marki Erkado. Solidna ramiakowa

konstrukcja oraz wykorzystanie nowoczesnej okleiny z powłoką AntiFinger umożliwiło stworzenie powierzchni ograniczającej zabrudzenia, a także ślady odcisków palców. Efekt końcowy dopełnią jeszcze czarne zawiasy i okucia, które nawiązują

do surowości stylu industrialnego.

Podczas urządzenia wnętrza w stylu loftowym doskonałym wyborem będą również drzwi szklane Graf. Wykonane są one ze szkła hartowanego, którego ozdobę stanowią czarne, dekoracyjne wzory. Możliwość wyboru ościeżnic stalowych podkreśli surowy charakter wnętrza.

Otwarte przestrzenie w dyskretny sposób podzieli system drzwi przesuwnych Loft. Obecnie dużą popularnością cieszy się połączenie okleiny w naturalnym kolorze drewna z czarnymi pochwytami w wersji industrial lub retro. Zastosowanie systemu przesuwnej pozwala na dużą oszczędność miejsca, jednocześnie podkreślając loftowy charakter wnętrza. Oprócz zaprezentowanych przykładów w stylu industrialnym doskonale odnajdą się również inne modele z oferty Erkado, w których można zastosować czarne elementy takie jak szkło, klamka czy zawiasy.

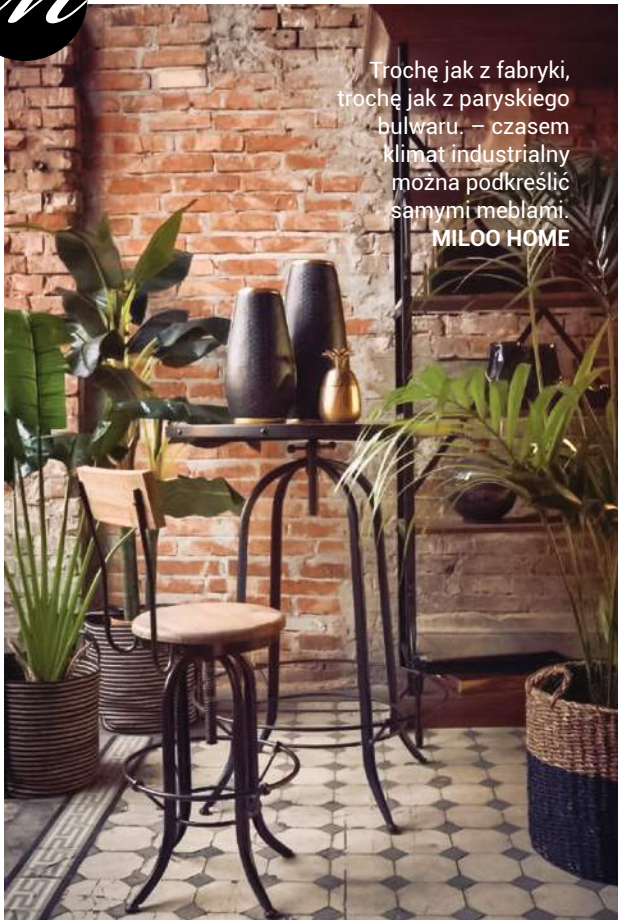
ERKADO

w klimacie LOFT

MISKANT

nowość z oferty ERKADO





Trochę jak z fabryki,
trochę jak z paryskiego
bulwaru. – czasem
klimat industrialny
można podkreślić
samymi meblami.
MILOO HOME



Wzór ten stworzono we współpracy z cenionym architektem
Hernanem Gomezem. Inspiracją były włoskie mury, które
od wielu lat tworzą wyjątkowy klimat miast przyciągający miliony
turystów. Płytki marki Elkamino wniosą do wnętrza odrobinę
uroku zaczerpniętej z włoskiej architektury. **ELKAMINO**



Nowoczesny, o bardzo smukłym kształcie
narożnik LEVEZA marki Livingroom
doskonale wpasowuje się w surowe,
loftowe wnętrza. Niezwykle miękka i miła
w dotyku tkanina SEVEN w antracytowym
kolorze podkreśla wyjątkową wygodę
mebla. **LIVINGROOM**



Znajdziesz nas:

Warszawa: Towarowa 22, Homepark Janki, Domoteka - Centrum Wyposażenia Wnętrz;

Poznań: Galeria Polskie Meble; **Wrocław:** Galeria Wnętrz Domar,

Gdańsk: Galeria City Meble

livingroom.pl



Drzwi Porta LOFT z charakterystycznymi elementami: czarna ościeżnica, czarne obrzeże skrzydła, czarna klamka, czarne zawiasy i czarne czoło zamka. Nadają one aranżacjom industrialny styl. Odważna czerń łączy się z delikatnym odcieniem drewna okleinowanych skrzydeł. Do wyboru również opcja w kolorze betonu. **PORTA**

ZDANIEM EKSPERTA



Magdalena Jakóbiak
Product Promotion
Department Manager,
Porta Drzwi

Jakie drzwi wybrać do wnętrza w stylu loftowym?

Moda na przestronne, surowe wnętrza w wyrafinowanym klimacie pofabrycznych przestrzeni trafiła do Polski w latach 70. XX wieku. Dziś styl loftowy znów przeżywa swój rozkwit. Nic dziwnego, pierwotnie zarezerwowany był tylko dla dużych, wysokich, poprzemysłowych hal – z wielkimi oknami

i mocno wyeksponowanymi elementami instalacji. Obecnie nic nie stoi na przeszkodzie, by pewne jego elementy wykorzystać w domach, a nawet mieszkaniach w blokach. Pomieszczenia w stylu loftowym, aranżowane są zwykle w chłodnej kolorystyce, z surowymi elementami

wyposażenia. Wśród nich dominują efektowne industrialne ścianki działowe z przeszkleniami w czarnych stalowych profilach, beton architektoniczny, ceglane ściany i metalowe meble. Świetnie się tu wkomponuje kolekcja Porta LOFT. Odważnie połączono w niej matową czerń ościeżnicy, klamki, zawiasów i obrzeża skrzydła drzwiowego, z odcieniem drewna okleiny na jego powierzchni. Skrzydło drzwiowe dostępne jest również w pokryciu okleiną, wiernie imitującą beton – rozwiązanie idealne do nowoczesnych, minimalistycznych wnętrz. Dla osób, które poszukują naturalnych rozwiązań, przygotowaliśmy forniowaną wersję drzwi – kolekcję Natura LOFT. Analogicznie do opisanej wcześniej kolekcji, tu skrzydła drzwiowe w Naturalnej Okleinie Dąb, Jesion czy Orzech pięknie kontrastują z czarnym fornirem ościeżnicy i pozostałymi czarnymi elementami: klamką, zawiasami oraz czarnymi brzegami skrzydła. Obie kolekcje będą ciekawym akcentem loftowych wnętrz.



Natura LOFT od 2483,37 zł brutto

© **TWÓRZ
MOŻLIWOŚCI**

WYBIERZ DRZWI, KTÓRE WZBOGACĄ TWOJE WNĘTRZE
/ www.porta.com.pl

PORTA #WYBIERAM
POLSKIE
PRODUKTY 



Drzwi z ościeżnicą ukrytą, wykończone surowym materiałem, jak beton, rdza lub marmur, idealnie wpasowują się w styl loftowy. Drzwi oraz ściana mogą być wykończone tym samym materiałem, co sprawia, że harmonijnie wkomponowują się w aranżację. Na zdjęciu drzwi od firmy ENTRA, kolekcja DISCRET ULTRA, wykończenie: beton.

ENTRA

Elegancki „kombinat kuchenny” – takie rozwiązanie proponuje włoska marka Boffi. Doskonale odnajduje się ono w dużych przestrzeniach typu soft loft.

BOFFI





Fronty szafek wykonane z akrylu w białym połysku, z kolekcji Salsa, optycznie powiększą przestrzeń kuchni otwartej na salon, nadając wnętrzu nieco loftowego charakteru. **SALONY AGATA, AGATAMEBLE.PL**



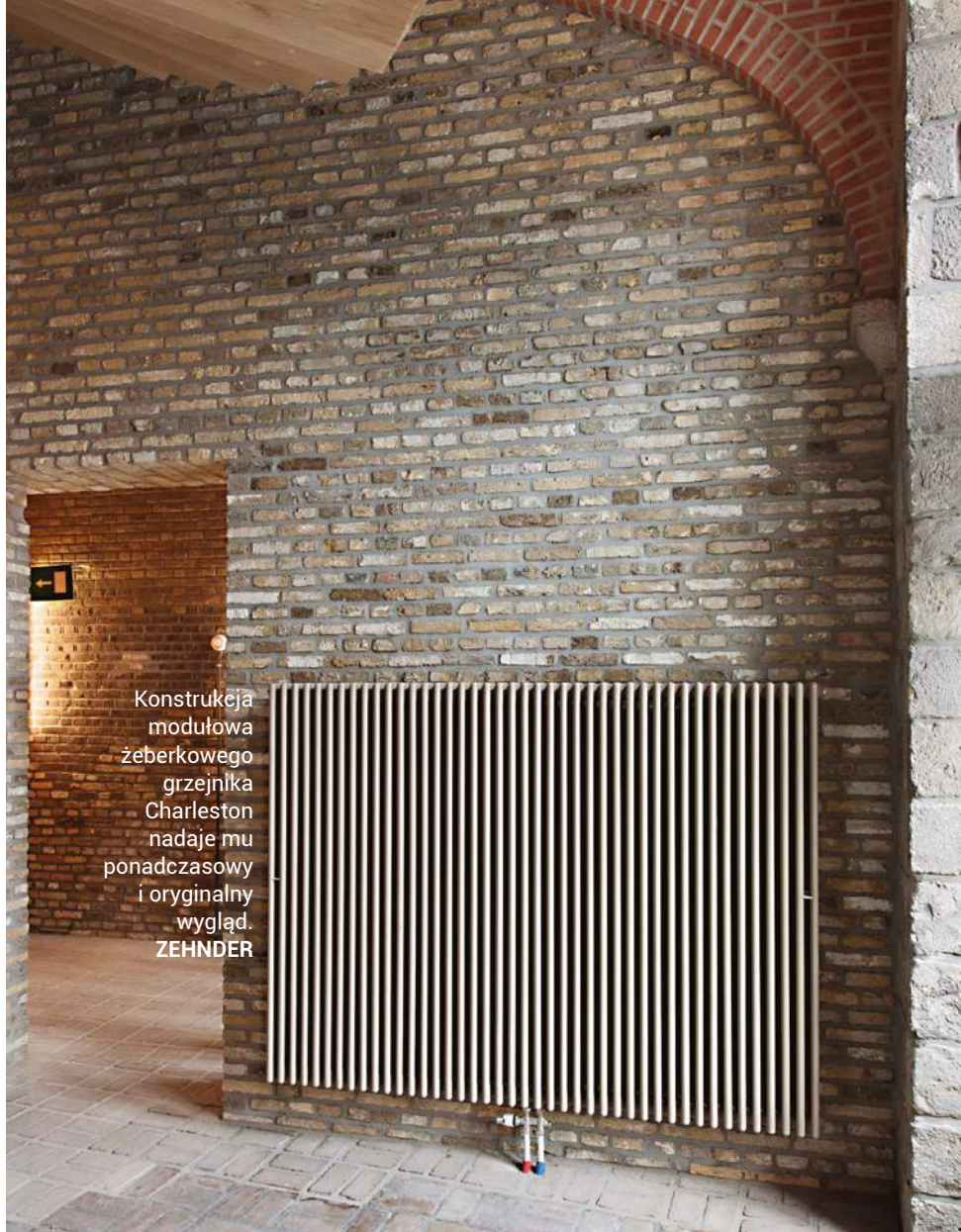
Kolekcja Corktown Silestone inspirowana była przemysłowym krajobrazem Detroit w USA. Głęboka czerń powierzchni doskonale zagra ze szprosami wielkich, industrialnych okien. **COSENTINO**



Do stylu industrialnego doskonale pasuje nowy ekspres przelewowy Melitty AromaFresh RWT z wyjmowanym pojemnikiem na wodę i wbudowanym młynkiem w unikatowej, miedzianej wersji kolorystycznej **MELITTA**



Pałeczki dekoracyjne Cedre to aromat grejpfruta połączony z wyrazistymi nutami drzewa cedrowego, goździków, gałki muskatołowej i wanilii.
ESTEBAN PARIS PARFUMS



Konstrukcja modułowa żeberkowego grzejnika Charleston nadaje mu ponadczasowy i oryginalny wygląd.
ZEHNDER

ZDANIEM EKSPERTA



Dawid Sychowski
Manager ds. Marketingu i Komunikacji,
Zehnder Polska

Jakie grzejniki pasują do stylu loftowego?

Lofty to wspaniałe przestrzenie, do specyfiki których dopasować należy nie tylko meble, ale i wyposażenie, a więc również grzejnik. Zacznijmy od wyglądu, jakim powinno się charakteryzować to urządzenie. Z pewnością surowy, metaliczny, a przy tym pokryty bezbarwnym lakierem grzejnik o kształcie klasycznym idealnie

wkomponuje się w takie wnętrza. Przykładem może być unikatowa powierzchnia Technoline na Charlestonie marki

Zehnder. Jest to kolejna odsłona ponadczasowego klasyka, odkąd ponad 90 lat temu Zehnder wprowadził na rynek pierwszy stalowy grzejnik żeberkowy. Nowoczesna technologia LaZer made, w której jest produkowany Charleston, to innowacyjna metoda spawania wiązką lasera. Pozwala ona osiągać nowe standardy jakościowe i technologiczne w zakresie precyzji, jakości i walorów funkcjonalnych, czego efekty doskonale prezentują się w dużych, otwartych przestrzeniach industrialnych, szczególnie gdy potrzebne jest wykonanie łukowe czy kątowe. Nie można zapominać o głównej korzyści z każdego grzejnika, czyli komfortowym ciepłe. W wysokich pomieszczeniach loftów, często z dużymi przeszkleniami, nie bez znaczenia jest wysoka efektywność ogrzewania takich grzejników jak Zehnder Charleston.

zehnder
always the
best climate



Always the best climate for

KLASYCZNY KSZTAŁT

Zehnder Charleston to klasyk swego gatunku, dostępny w szerokiej palecie rozmiarów, kolorów i kształtach specjalnych, m.in. wykonanie łukowe, kątowe, na efektownych nóżkach, czy smukła sylwetka w wersji Turned z obrotem o 90°, a także opcja w 100% elektryczna ze sterownikiem czasowym. Dopracowany w najdrobniejszych szczegółach, teraz jeszcze bardziej perfekcyjny dzięki produkcji opartej na technologii laserowej! Nowoczesne kolory i unikatowy technoline - surowa stal pokryta lakierem bezbarwnym - idealne rozwiązanie zarówno do wnętrz klasycznych, jak i ultranowoczesnych.

www.zehnder.pl



Loftowy apartament stanowi idealną oprawę dla sztuki współczesnej. Szklane rzeźby na stoliku stworzył Dylan Martinez, a wiszącą na ścianie grafikę wykonał Alessandro Paglia.





Za sofą stoi stół Origini projektu, Tommaso Spinziego, właściciela domu.

Loftowa wystawa

Jeśli projektant kupuje apartament w Mediolanie, wiadomo, że będzie stylowo i modnie. Ale w tym lofcie miks sztuki współczesnej, antyków oraz mebli własnych i vintage robi naprawdę ogromne wrażenie.

zdjęcia **Filippo Bamberghi/Photofoyer**
tekst **Małgorzata Stalmierska**

Kiedy Tommaso Spinzi, projektant wnętrz oraz mebli pracujący wówczas w Australii, zamarzył o apartamencie w stolicy światowego designu, z pomocą przyszedł mu przyjaciel, który podjął się znalezienia odpowiedniego lokum. Trafił w dziesiątkę, wybierając przestrzeń, w której niegdyś znajdował się urząd pocztowy. Przestrzeń z historią i ogromnym potencjałem, ale w dość kiepskim stanie i wymagającą wiele pracy. Nowy właściciel, znany ze swojej niezwyklej energii i kreatywności, zabrał się za planowanie niemal natychmiast. Wsiadł do samolotu, przyleciał do Mediolanu i zachwycił się swoim nowym domem.





W salonie rzeźba rzymskiego żołnierza została zestawiona z fotelami z lat 40. XX wieku, sofą Le Bambole (B&B Italia) projektu Mario Belliniego, marmurowym stolikiem kawowym i złotym stolikiem Martini (West Elm). Kinkiet obok posągu to Colossal od Lost Profile Studio.



Metalowe schody prowadzą do najbardziej prywatnej strefy apartamentu – sypialni. Ich biel doskonale stapia się z kolorem ścian, na tle których, trochę jak w galerii typu white cube, efektownie eksponowane są dzieła sztuki i designu.

Projektant jest zagorzałym kolekcjonerem sztuki i designu. Siłą rzeczy jego mieszkanie musiało stać się więc także galerią. Obok współczesnej sztuki włoskiej i australijskiej, takiej jak granitowe rzeźby Aldo Fleccii czy rysunki Alessandro Paglii, są tu rzymskie popiersia, szkło z Murano, świetne meble vintage, w tym przykłady włoskiego wzornictwa z połowy ubiegłego wieku, do którego projektant ma szczególną słabość, a nawet Porsche 911C z 1983 roku!

Tommaso kocha zabytkowe samochody wyścigowe i motocykle do tego stopnia, że często inspirowane są nimi w swoich projektach. Piękny, ręcznie tapicerowany skórzany zielony

fotel znajdujący się w apartamencie wzorowany jest na siedzeniu kierowcy Mercedesa-Benz 280 S-Class z lat 60 XX wieku. Otrzymał nazwę GDA (Gentlemen Driving Armchair) i zaprojektowany został dla wszystkich miłośników świetnego rzemiosła i pięknych samochodów.

Wspomniane Porsche ma swoje naprawdę szczególne miejsce w apartamencie. Właściciel parkuje je wewnątrz i eksponuje niczym dzieło sztuki. Tommaso twierdzi bowiem, że pięknych rzeczy nie wolno ukrywać przed naszym wzrokiem. A prawdziwe piękno można znaleźć we wszystkim, także w stylowych liniach samochodu.

Projekty Tommasa Spinziego świetnie wyglądają w towarzystwie ponadczasowej klasyki designu z połowy ubiegłego wieku.



W części jadalnianej przy stole inspirowanym stylem Memphis stoją krzesła tekowe Medea z lat 50. XX wieku. Zaprojektował je Vittorio Nobili dla firmy Fratelli Tagliabue. Na pierwszym planie stołek-stolik Palladium projektu Tommasa, a na ścianie mosiężny kinkiet Eclipse, także jego projektu.

Jedyna trudność polega na połączeniu ze sobą różnych, na pierwszy rzut oka niepasujących do siebie imponujących przedmiotów. Na szczęście Tommaso ma niewątpliwy talent w aranżowaniu ich w jedną eklektyczną, zachwycającą całość. Sam określa ją jako „Wunderkammer” – gabinet osobliwości, będący wyrazem pasji i zachwyty w właściciela. Bo jeśli chodzi o wystrój wnętrz, Tommaso zawsze powtarza: – Nie bójcie się mieszać elementów z różnych kultur czy stylów. Wnętrze naszego domu to miejsce, w którym spędzamy najcenniejszy czas, więc powinno być przede wszystkim odzwierciedleniem naszych pasji, upodobań i gustu.

Oryginalny zbiór przedmiotów dekoracyjnych, designerskich mebli i dzieł sztuki zgromadzonych przez projektanta wygląda zjawiskowo w wysokich wnętrzach mediolańskiego apartamentu, na tle monochromatycznych ścian i surowych wypolerowanych betonowych podłóg. Stanowią one idealną neutralną bazę do ciągłych zmian wystroju, Właściciel traktuje bowiem swoje lokum jak białe płótno, na którym można tworzyć ciągle nowe kompozycje.

Naturalną koleją rzeczy było, że z czasem apartament zaczął też pełnić funkcję studia i showroomu. Trudno bowiem zatrzymać to piękno tylko dla siebie. 📍

Surowy, loftowy charakter apartamentu stał się świetną oprawą dla kolekcji pięknych rzeczy zgromadzonych przez właściciela.






W kąciu śniadaniowym
w kuchni stoją
krzesła Superleggera
zaprojektowane przez
Gio Pontiego dla Cassiny
oraz stół Origini sygnowany
przez prowadzone
przez Tommasa studio
Spinzi Design.

Przy sofie Coronado, którą Tobii Scarpa stworzył dla B&B Italia, stoi stolik kawowy marki Cattelan Italia, a obok marmurowy stolik Medusa projektu Tommasa.





Dwie lampy wiszące Surgeon od Lost Profile Studio oświetlają marmurowy stół z lat 70. XX wieku. Stoją przy nim: krzesło z lat 80., stołek-stolik pomocniczy Medusa projektu Tommasa i drewniana ławka wykonana ręcznie w 1910 roku.

Tommaso kocha zabytkowe
samochody i motocykle.
Ich formy często inspirowały
tworzone przez niego
projekty mebli.

Skórzany fotel GDA jest
projektem Tommaso, który
wzorował się na fotelach
mercedesów z lat 60. Mebel
jest bardzo wygodny, świetnie
wykonany i zachwyci nie tylko
fanów motoryzacji.




W sypialni wisi żyrandol Flou projektu Carlo Nasona dla Mazzega, wykonany ze szkła Murano, do którego Tommaso ma dużą słabość. W rogu stoi fotel zaprojektowany w latach 50. XX wieku przez Aldo Morbelliego.



Stylowe lustro z lat 60. to jeden z wielu przykładów mebli vintage w tym łofcie..





Garaż w domu? Dlaczego nie, jeśli największą miłością jego właściciela są samochody. Prawie 40-letnie białe Porsche 911 pięknie prezentuje się w loftowej przestrzeni, tuż obok salonu.

To jest sztuka!

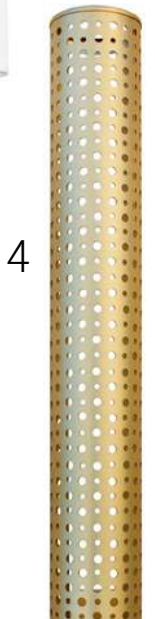
Ekstrawaganckie domy mają niepowtarzalny klimat, nawiązujący do najnowocześniejszych muzeów.

opracowanie **Adrianna Tarnowska**

przepis na wnętrze



Czas na Wnętrze
co miesiąc
także w wydaniu
na smartfony
i tablety





Sercem salonu jest strefa wypoczynkowa zwrócona w stronę eleganckiej ścianki RTV. Zabudowa telewizora została wykonana na zamówienie z naturalnego forniru przez firmę As-Meb. Podłogę zdoła tu ułożyć w jodełkę dębowy parkiet (VIP Parkiet).



Niech się błyszczą!

Najważniejszy miał tu być efekt „wow”. By go osiągnąć, właściciele zaprosili do pomocy pracownię projektową Magdaleny Miśkiewicz. Ostatecznie powstał apartament, który z pewnością nikogo nie pozostawia obojętnym.

zdjęcia **Łukasz Zandecki**
projekt i stylizacja **Magdalena Miśkiewicz**,
studio projektowe Miśkiewicz Design
opracowanie **Robert Pieńkowski**

Historia tego apartamentu rozpoczęła się od wizyty w pracowni Magdaleny Miśkiewicz. Małżeństwo wraz z synem postanowiło zrealizować marzenie o nowym mieszkaniu, które będzie w pełni korespondowało z ich upodobaniami. Wytyczne były jasno sprecyzowane: przestrzeń miała być wyrafinowana, elegancka, oparta na złocie i przyciągających wzrok detalach. Między architektką a właścicielką apartamentu natychmiast nawiązała się nić porozumienia. Ostatecznie zdecydowały się na projekt, któremu główny ton będą nadawać złoto, lustra, dekoracyjne oświetlenie oraz fornir. Wnętrza miały być klasyczne i nasycone, a jednocześnie harmonijne i ciepłe. Próba połączenia tych dwóch z pozoru odległych biegunów zakończyła się powodzeniem dzięki długim rozmowom i wspólnym poszukiwaniom inspiracji, a także wsparciu doświadczonych wykonawców.



Kuchnia stylistycznie wtapia się w salon. Jest elegancka, a jednocześnie bardzo funkcjonalna. Zabudowy kryją w sobie dobrze zorganizowane strefy przechowywania, wyposażone w szuflady i carga.




Na ścianach i przy produkcji mebli wykorzystano naturalny fornir w kolorze czarnego wędzonego dębu.



W strefie dziennej królują kolory ziemi: brązy, beże oraz ciepłe szarości.

Spotkania owocowały coraz wyraźniejszą wizją przestrzeni, która miała być luksusowa i dopracowana w każdym detalu. Pani domu bardzo aktywnie uczestniczyła w procesie projektowym. Ponieważ poszukiwania inspiracji i zakupy online to jej pasja, dlatego samodzielnie wybrała oświetlenie, dekoracyjne akcesoria i dodatki, które świetnie uzupełniają aranżację. Właścicielom zależało na tym, by mieszkanie było pełne elegancji, ale jednocześnie zapraszające, przyjemne. Stąd decyzja o zastosowaniu ciepłych barw i dużej ilości naturalnego drewna. W roli głównej występuje tu jednak złoto, które pojawia się na wykonanym na specjalne zamówienie stole, grzejnikach czy bateriach łazienkowych. Znaczna część elementów została wykonana na potrzeby realizacji przez zaprzyjaźnionych wykonawców pani domu.





Jadalnia wraz z kuchnią
stanowią stylistyczną
kontynuację salonu.
To przestrzeń pełna
elegancji, w której nawet
poranna kawa zyskuje
rangę rytuału.

Ważną rolę w realizacji odegrało
rzemiosło – wiele elementów
wykonano na zamówienie.
Między innymi stół w jadalni
ze złotych profili. Prezentuje się
jak prawdziwe dzieło sztuki!



W sypialni prym wiedzie nasycony granat. Wzrok przykuwa dekoracyjne wezglowie lozka w ciemnoniebieskim kolorze, który pięknie komponuje się z ciemnym fornirem. Całość dopełniają złote lampy oraz zjawiskowy żyrandol. Za lustrzanymi drzwiami kryje się garderobiana szafa.

W sypialni kolorem przewodnim jest nasycony granat.
Zjawiskowy żyrandol stanowi ozdobę podwieszanego sufitu.
Dopełnieniem całości są złote akcenty w postaci wiszących lamp.

Dzięki tym wszystkim zabiegom apartament jest skrojony na miarę potrzeb i w pełni oddaje osobowość właścicieli i ich zamiłowanie do pięknych przedmiotów.

Strefę dzienną tworzy kuchnia połączona z salonem. Aneks zajmuje całą długość ściany, jest więc funkcjonalny i ma wiele miejsca do przechowywania. Ściany pokrywa tu ciemny fornir w kolorze czarnego wędzonego dębu – z niego również wykonano meble. Te elementy powstały dzięki współpracy z firmą As-Meb. Podłogę w całej części dziennej pokrywa drewniany dębowy parkiet ułożony w jodełkę. Meble i tkaniny zostały utrzymane w stonowanej, harmonijnej kolorystyce. Ciepłe szarości i beże idealnie komponują się z ciemnym tłem. Elegancji dodają elementy w kolorze złota – profile stołu

w jadalni, ozdobne oprawy oświetleniowe oraz dekoracje wybrane przez właścicielkę. W sypialni kolorem przewodnim jest nasycony granat. Barwę tę przyjęło dekoracyjne wezglowie łóżka wykonane na zamówienie, a także szafki nocne oraz okrągła aksamitna pufa. Podwieszany sufit dodatkowo ozdobiony jest zjawiskowym żyrandolem. Za lustrem, po lewej stronie, kryje się obszerna garderobiana szafa. Dopełnieniem całości są złote akcenty w postaci wiszących lamp. Łazienka stanowi konsekwentną kontynuację całości. Ściany i podłogę pokrywają wielkoformatowe gresowe płyty w kolorach ciepłej bieli i beżu. Tu również, podobnie jak w całym apartamencie, na pierwszy plan wysuwają się złote akcenty: baterie, lampy i drabinka przy prysznicu. 029



Duet głębokiego, ciemnego granatu ze złotem przywodzi na myśl rozgwieżdżone nocne niebo. Aksamitne dodatki i ciężkie zastony tworzą intymną atmosferę i dodają przytulności.



Łazienka przypomina luksusowy salon spa, w którym można zrelaksować się po intensywnym dniu. Złote detale i świetlna iluminacja wprowadzają tu nutkę ekstrawagancji. Dzięki temu powstał piękny salon kąpielowy.

W domach z mosiądzem

Ciepła barwa tego metalu
dodaje wnętrzom przytulności,
szyku i klasy.

opracowanie **Adrianna Tarnowska**



Czas na Wnętrze
co miesiąc
także w wydaniu
na smartfony
i tablety

1. Lampa wisząca Argento Brass, Eichholtz, BBHOME, 7175 zł 2. Lampa wisząca Nashville, EVOLUTION HOME, 1039 zł 3. Taca Serving Tray, Hay, ANOTHER DESIGN, 154 zł 4. Lampion Spur Gold, Eichholtz, BB HOME, 1852 zł 5. Świecznik Mado, MILOO HOME, 79 zł 6. Sofa modułowa Ohio, Sits, NAP, od 3755 zł 7. Stolik kawowy Gina, Actona, SF MEBLE, 469 zł 8. Wazon La Chute, 26 cm, ROSENTHAL, 1315 zł



By przełamać surowość nagiej, ceglanej ściany, użyto dwóch aksamitnych sof Fluyente w kolorze szmaragdowym od marki Westwing.



Spełnione **marzenie**

Marta Pombo, gwiazda hiszpańskiego Instagrama, zaprosiła nas do swojego pięknego domu, który urządziła wspólnie z marką Westwing.

zdjęcia i stylizacja **Westwing**
tekst **Robert Pieńkowski**



Marta przyznaje, że wprost uwielbia drewno, szczególnie pochodzące z recyklingu. Takiego drewna użyto do stworzenia stolika kawowego. Przy oknie balkonowym stoliki pomocnicze Dwayne oraz szklany wazon Lija – od Westwing.



Wszystkie dodatki w tym domu zostały bardzo starannie dobrane przez Martę. Wiele z nich jest robiona ręcznie, inne z kolei mają swoją własną przeszłość i historię. Na zdjęciu po prawej стоłek Lawas z drewna tekowego z oferty WestwingNow.pl.


Marta Pombo, choć z wykształcenia jest socjolożką, stała się prawdziwą hiszpańską ikoną stylu dzięki Instagramowi. Pierwsze zdjęcia zaczęła zamieszczać w 2012 roku i od tamtej pory dorobiła się już ponad 400 tysięcy followersów. Czym podbiła serca fanów? Przede wszystkim świeżym, młodzieżowym stylem i artystycznymi akcentami oraz... wspaniałym uśmiechem. Marta zaprosiła nas do swojego domu, by pokazać nam swoje inspiracje.

– Zamieszkałam tutaj dopiero niedawno, ale gdy wchodzę do domu, już od samego progu czuję się całkowicie „u siebie”, bo wszystko tu jest dokładnie takie, jak sobie wymarzyłam – mówi Marta. – Szczególnie, gdy zaraz po wejściu zdejmuję buty, czyli robię coś, czego mój tata nigdy nie lubił – dodaje żartem – i kładę się na sofie z kocem, który

dostałam od rodziców. Zanim jednak instagramerka doszła do punktu, gdy cieszy się każdą chwilą w swoim domu, przez pierwszych kilka miesięcy po przeprowadzce, ona i jej partner żyli na pudłach. – Dosłownie jedliśmy posiłki na podłodze – wspomina Marta. – Prawdę mówiąc, w ogóle nie byłam w stanie zaaranżować tej nowej przestrzeni, ponieważ nie mogłam znaleźć nic, co w pełni skradłoby moje serce. Do czasu, aż koleżanka nie pokazała jej aplikacji marki Westwing. – Zakochałam się w niej od pierwszego wejrzenia. Nowe rzeczy i nowe wyprzedaże każdego dnia to coś, co bardzo mnie urzekło – przyznaje. Wtedy właśnie wszystko zaczęło nabierać w jej głowie kształtu. Ponieważ Marta kocha podróże, naturę i pochodzące z niej materiały, przypomniła sobie o swoim największym marzeniu z czasów dzieciństwa – zamieszkaniu w domku na drzewie. Postanowiła więc zrealizować to pragnienie.

Marta nie lubi wiszących szafek kuchennych, które jej zdaniem zabierają tylko cenną przestrzeń. Jedyny pionowy element w kuchni to zabudowa mieszcząca niezbędne sprzęty AGD.





Biel, drewno i metal
– to połączenie trzech
prostyh elementów
tworzy bardzo
wyrazistą aranżację.



Pani domu uwielbia wydawać przyjęcia. Komplet naczyń Urban Jungle, komplet sztućców Shine ze stali szlachetnej oraz okrągłe podkładki Tressine z włókna papierowego – wszystko z oferty WestwingNow.pl.

Wzór klasycznej jodełki na stole w jadalni to ozdoba sama w sobie. Tu obrus jest zbędny.

– To właśnie dlatego w moim domu użyłam tak dużo drewna, by poczuć prawdziwy kontakt z naturą – mówi Marta. Istotne dla niej było także to, by jak najwięcej drewna pochodziło z recyklingu. W domu znajdujemy nie tylko wspianą w swej toporności stół kawowy w salonie, ale także ogromny stół w jadalni oraz komodę w przedpokoju, które również zostały wykonane z odzyskanego drewna. A żeby dodać nieco elegancji tym dwóch ostatnim meblom, Marta wybrała takie z deskami ułożonymi we francuską jodełkę. Trzeba przyznać, że ten klasyczny wzór dodaje dość surowym przedmiotom wyrafinowanej elegancji.

Jak przystało na „domek na drzewie”, nie mogło tu zabraknąć także zieleni. W niemal wszystkich wazonach i wazonikach pięknie prezentują się gałązki, suszki, polne kwiaty.


Najbardziej jednak zielonym elementem mieszkania są sofy Fluente od Westwing, które stanęły w salonie. Szmaragdowa głębia ich aksamitnych obić idealnie komponuje się z ceglana ścianą, sprawiając jednocześnie, że nie wydaje się ona tak surowa. To tu, w tej zielonej miękkości, Marta znajduje odpoczynek po całym dniu.

Dom jest wypełniony pamiątkami z wyjazdów. – Kocham podróże i nigdy nie przestanę jeździć po świecie. A przy okazji zawsze staram się przywieźć małą pamiątkę z miejsca, które właśnie odwiedziłam – z dumą mówi Marta. – Ostatnią rzecz, jaką kupiłam w podróży, jest pamiątka z hiszpańskiego miasta Almería. To ręcznie wykonana z rattanu zwierzęca głowa. Teraz tylko cały czas myślę, gdzie najlepiej będzie ją wyeksponować – dodaje z uśmiechem. 🍷

Tapicerowane aksamitem
krzesło Rachel od Westwing
zdaniem Marty idealnie
komponuje się ze stołem
z recyklowanych desek.





A woman with long brown hair, wearing a white ribbed sweater, is smiling and sitting at a dining table. The table is set with a lit candle in a brass holder, a glass of water with a lemon slice, and a bowl of lemons. The background shows a bright window and a framed artwork of two figures.

Na co dzień Marta Pombo lubi mieszać styl casualowy z eleganckim.

Od progu widać w tym domu inspiracje naturą i podróżami. Na komodzie z drewna z odzysku stoi lampa stołowa Piper oraz świeca Parks – Revitalising Spa o zapachu mięty, cytrusów i tymianku. Na podłodze leży okrągły, ręcznie tkany dywan Sharmila z juty, a także komplet koszy do przechowywania Stormy. Wszystko z oferty WestwingNow.pl



W rytmie trendów

Połączenie połyskliwych dodatków z lekkimi, etnicznymi wzorami zyskało swoją własną nazwę – boho glam. To jeden z wiodących stylów tego roku.

opracowanie **Adrianna Tarnowska**



Czas na Wnętrze
co miesiąc
także w wydaniu
na smartfony
i tablety

zdjęcia materiały prasowe firm

1. Dekoracja Marfil, Bloomiingville, SF MEBLE, 111 zł
2. Dekoracja Art Leaves, Present Time, WestwingNow.pl, 279,90 zł
3. Dekoracja wisząca Trigg, 2 szt., Umbra, WestwingNow.pl, 59,90 zł
4. Poduszka Latina, HD Collection, WestwingNow.pl, 119,90 zł
5. Poduszka Monet, Westwing Collection, WestwingNow.pl, 129,90 zł
6. Poszewka na poduszkę Dana, Westwing Collection, WestwingNow.pl, 64,90 zł
7. Sofa Fluente, Westwing Collection, WestwingNow.pl, 3699 zł
8. Lampa stołowa Piper, Westwing Collection, WestwingNow.pl, 199,90 zł
9. Kosz z włókna bananowca, Nordal, CASA CARINA, 650 zł
10. Ręcznie tkany dywan Sharmila, Westwing Collection, WestwingNow.pl, od 129,90 zł
11. Stoliki pomocnicze Dwayne, Westwing Collection, WestwingNow.pl, 839,90 zł

Gotować łatwiej

Piękna i funkcjonalna – te dwa słowa dziś się nie wykluczają. Nowoczesne kuchnie zachwycają designem oraz ergonomicznymi rozwiązaniami.

tekst Robert Pieńkowski



W tej zabudowie marki Boffi wszystkie sprzęty AGD – zarówno duże, jak i małe – oraz gniazdka elektryczności zostały ukryte w zabudowie Hide. **BOFFI**

zdjęcia materiały prasowe, Jakub Dziedzic





Hybrydowa bateria, w której wodę odkręcimy bezdotykowo za pomocą czujnika podczerwieni, to prawdziwy must have w dzisiejszej kuchni. Tego typu model ma same zalety. Jest łatwy i szybki w obsłudze, higieniczny i ekologiczny. A w przypadku baterii Atlas Neo Sensor marki Franke dodatkowym atutem jest jej subtelny design. **FRANKE**



Nowoczesne baterie to więcej niż krany. Oszczędzają wodę i ją oczyszczają, a przy tym jak wyglądają!

Bateria Zumba marki Ferro posiada regulator ceramiczny i elastyczną wylewką, której możemy nadać dowolny kształt. Dostępna jest również w innych kolorach np. żółtym, zielonym, białym i czarnym. Świetnie wygląda w komplecie z grafitowym zlewozmywakiem Mezzo II z ociekaczem. **FERRO**



ZUMBA^{SLIM 2F}

Elastyczna precyzja

Zumba Slim 2F to przykład doskonałego połączenia wygody i funkcjonalności z trendami wzorniczymi. To świetna propozycja dla użytkowników ceniących dopracowaną formę oraz poszukujących produktów, które idealnie dopasują się do wnętrza lub nadadzą mu indywidualny charakter. Bateria dostępna jest w 9 modnych kolorach.

Sprawdź dostępne warianty na www.ferro.pl

 /grupaferro

 /ferro_group_official

ZUMBA SLIM 2F posiada wylewkę, która pozwala na nieskrępowane korzystanie z baterii oraz indywidualne dopasowanie wysokości baterii i zasięgu strumienia.

BZA43B Bateria zlewozmywakowa stojąca

BZA43R Bateria zlewozmywakowa stojąca

Płyta i okap w jednym to rozwiązanie, które oszczędza przestrzeń i ułatwia pracę w kuchni.

System zintegrowany Piano wyposażono w sterowanie sensoryczne, a filtr Carbon.Zeo zadba o usunięcie nieprzyjemnych zapachów i absorpcję pary wodnej.

FALMEC



Piotr Osowski
Dyrektor zarządzający
Falmecc Polska

Jakie okapy sprawdzą się najlepiej w nowoczesnej kuchni?

W nowoczesnej kuchni sprawdzi się okap, który spełni nasze oczekiwania estetyczne, ale przede wszystkim zapewni czyste powietrze. Możemy zdecydować się na urządzenie, które będzie ultra ciche z innowacyjny systemem NRS lub wybrać

dekoracyjny okap niewymagający podłączenia rurowego z kolekcji Cicle.Tech, który stanie się prawdziwą ozdobą strefy kuchennej i przy swoich kompaktowych rozmiarach bardzo skutecznie oczyści powietrze. Dla miłośników innowacyjnych rozwiązań polecam systemy zintegrowane, które w jednym urządzeniu łączą gotowanie i pochłanianie. Są to urządzenia typu 2 w 1, które idealnie wpisują się w koncepcję nowoczesnej kuchni. Falmecc oferuje cztery gotowe systemy, które mają wiele nowoczesnych rozwiązań, aby zwiększyć przyjemność gotowania i ułatwić pracę w kuchni.

ZDANIEM EKSPERTA

Produkty nabełtowe marki zostały wyposażone w niezwykle wydajny silnik o minimalnym poziomie hałasu. Dodatkowo zastosowano filtr Carbon.Zeo, który bardzo skutecznie usuwa nieprzyjemne zapachy oraz dzięki zastosowanemu w nich zeolitowi wiąże wilgoć pochodzącą z oparów. System klap Flap System został zaprojektowany tak, aby poprawić aerodynamikę napływającego powietrza i zwiększyć prędkość zasysania oparów znad płyty grzewczej. Po zakończonej pracy klapy samoczynnie zamykają się. Powierzchnia robocza płyty staje się jednolita i estetyczna, a część funkcyjna systemu pozostaje ukryta. W trybie automatycznym urządzenia regulują prędkość pochłaniania oparów w zależności od rzeczywistych potrzeb. Każdy z czterech systemów zintegrowanych został wyposażony z technologią Flex Surface, która powoduje równomierne działanie indukcji na całej powierzchni gotowania. Pola można odpowiednio łączyć, co gwarantuje maksymalną wszechstronność i możliwość użytkowania garnków o różnych kształtach oraz rozmiarach. Płyta i okap obsługiwane są za pomocą panelu dotykowego umieszczonego na płycie.


FALMEC. INNOWACJA W KOLORZE.

falmec
Life inspired.

POLAR ORO I POLAR RAME

Design to coś, co nas fascynuje i inspiruje. Falmec wzbogaca klasyczny model okapu POLAR o dwa wyjątkowe kolory: złoty (ORO) i miedziany (RAME). Elegancja, nowoczesność, styl i funkcjonalność: to elementy, które identyfikują nasze wzornictwo.



 Falmec Polska
falmecpolska.pl



Dbanie o czystość okapu nie jest najprzyjemniejszą sprawą. Dlatego firma Ciarko swoje okapy Cube W pokrywa aż trzema warstwami specjalnej farby, na której nie widać ani zabrudzeń, ani odcisków palców. **CIARKO DESIGN**

Kuchenna ergonomia to zbiór zasad, które można zastosować niezależnie od wielkości kuchni i jej układ.



Ta kuchnia jest niewielka, ale bardzo funkcjonalna. Błat pod oknem pełni dwie funkcje – stołu jadalnianego oraz dodatkowego miejsca do przygotowywania posiłków. **SALONY AGATA, AGATAMEBLE.PL**

Indywidualnie zaprojektowana kuchnia zapewnia najlepszą możliwą ergonomię. **HALUPCZOK**



Ewelina Dekordy
Marketing Junior
Manager/Specjalista
ds. marketingu
marki Halupczok

Jak zadbać o ergonomię w kuchni?

Duet zachwycającej estetyki i funkcjonalności projektu jest nieodzowny, by móc w pełni czerpać satysfakcję z aranżacji swojej kuchni przez lata. Ostatni rok, gdy przyszło nam spędzać we wnętrzach domów i mieszkań więcej czasu niż zazwyczaj, udowodnił, jak bardzo istotny jest komfort zastosowanych rozwiązań.

Kuchenna ergonomia to zbiór zasad, które niezależnie od wielkości kuchni i jej układu można z sukcesem zastosować w projekcie.

Na pierwszy plan wysuwa się reguła trójkąta roboczego, opartego na trzech najistotniejszych pod względem częstotliwości użytkowania elementach wyposażenia – lodówki (strefa zapasów), płyty grzewczej z blatem roboczym (strefa przygotowywania i gotowania) oraz zlewozmywaka (strefa mycia). Ich układ, dzięki prawidłowo dobranym wzajemnym odległościom, ułatwia sprawne

poruszanie się po kuchennym królestwie. Indywidualne zaprojektowanie kuchni, zamówienie mebli pod wymiar pomieszczenia i wedle osobistych preferencji domowników zwiększa moc funkcjonalnych możliwości, a wysuwane blaty, dodatkowe stoliki czy mobilne regały to tylko część z nich. Istotną kwestią podnoszącą poziom kuchennej ergonomii jest także właściwe zaplanowanie strefy przechowywania, opartej na systemie pojemnych szafek, dla zwiększenia komfortu – zamykanych elektrycznie, głębokich szuflad z pełnym wysuwem, szaf typu cargo umożliwiających utrzymanie zapasów żywności w ładzie i uporządkowanie ich według daty przydatności do spożycia. Aby zoptymalizować proces przechowywania, przy tworzeniu kuchni rekomendujemy skorzystanie z autorskiego rozwiązania opartego na regulacji wysokości szuflad. System ten opracowany przez ekspertów działu badań i rozwoju w firmie Halupczok umożliwia indywidualne dostosowanie wysokości zamocowania wewnętrznych szuflad do rozmiarów trzymany w nich przedmiotów. Jako patent zastosowany po raz pierwszy w kolekcji mebli kuchennych Rivoli, daje swobodę przechowywania zróżnicowanych gabarytowo utensyliów lub drobnych sprzętów AGD w jednym miejscu.

ZDANIEM EKSPERTA



Okap Monogram został wzbogacony o najnowsze technologie, między innymi bezszczotkowy silnik BLDC, który zapewnia wysoką moc pochłaniania zapachów, tłuszczu i wilgoci. Sterowanie odbywa się bezdotykowo – za pomocą gestów lub pilota. A przy tym wszystkim Monogram dzięki ryflowaniu wygląda we wnętrzu naprawdę imponująco pięknie.
CIARKO DESIGN

Trzydrzwiowa lodówka Haier A3FE742CGBJ to innowacyjne urządzenie łączące klasyczną stylistykę z najnowocześniejszymi technologiami. Wyposażona między innymi w system antybakteryjny ABT utrzymuje doskonałą świeżość produktów przez dłuższy czas. Dzięki trzydrzwiowej konstrukcji oraz przemyślanemu systemowi pojemnych szuflad zapewnia szybki dostęp do zamrożonych produktów i pozwala zaoszczędzić do 30% energii w porównaniu do standardowych dwudrzwiowych lodówek. **HAIER**





Dużą zaletą otwartej kuchni jest to, że sama w sobie, dzięki zastosowaniu odpowiednich frontów i akcesoriów, może stanowić nie lada ozdobę. Niewielka kuchnia to najlepsze rozwiązanie dla osób, które dysponują niewielkim metrażem mieszkania, ale również dla tych, którzy regularnie nie przygotowują posiłków w domu.

**SALONY AGATA,
AGATAMEBLE.PL**



Jakub Madej,
ekspert
ds. mebli kuchennych
Salonów Agata

Jakie są zalety kuchni modułowych i jakie dają one możliwości?

Obecnie wiele osób wybiera meble modułowe, które pozwalają na zabudowanie przestrzeni w kuchni równie efektywnie jak meble wykonywane na zamówienie, przy zachowaniu zdecydowanie

niższej ceny. Decydując się na wybór konkretnego systemu, warto zwrócić uwagę na możliwość bezpłatnego zaplanowania zabudowy z projektantem oraz na jakość materiałów. Dodatkowo warto zainteresować się tym, czy wybrane meble posiadają długoletnią gwarancję, co pozwoli beztrudnie cieszyć się nową kuchnią. Użytkownicy kuchni modułowych QUBIK cenią je sobie za ogromną dowolność aranżacyjną, wynikającą z możliwości wyboru spośród ponad 130 rodzajów korpusów, dużej różnorodności dekorów frontów i blatów oraz szerokiej gamy uchwytów. System daje możliwość

spersonalizowania zabudowy poprzez indywidualny dobór kolorystyki każdej z części składowych: korpusów, frontów, blatu, elementów wykończeniowych (formatki i cokołów), a także koloru szuflad i rodzaju otwierania (otwieranie bezuchwytowe lub jeden z 70 dostępnych modeli uchwytów). Gdy dodamy do tego indywidualny dobór oświetlenia i wyposażenia wewnętrznego w postaci wysuwanych koszy, wkładów na sztuczce i innych systemów organizujących wnętrze szafek, otrzymamy kuchnię dobraną do potrzeb konkretnego użytkownika. Wciąż rozwijający się system modułowy QUBIK uwzględnia zmieniające się trendy i wychodzi naprzeciw potrzebom współczesnych użytkowników, którzy poza wyglądem oczekują doskonałej jakości oraz pełnej funkcjonalności mebli kuchennych. W związku z tym nie ograniczamy się tylko do rozszerzania gamy kolorystycznej dostępnej w systemie czy powiększania ilości możliwych wariantów wyposażenia, lecz gwarantujemy trwałość udzielając bezpłatnej 15-letniej gwarancji.

ZDANIEM EKSPERTA

Cargo zapewniają bardzo łatwy dostęp do produktów, a dzięki swojej budowie są w stanie wytrzymać nawet do 100 kg obciążenia.
PEKA



ZDANIEM EKSPERTA



Anita Łopaska
Marketing manager,
Peka

Dlaczego szafki typu cargo są tak wygodne?

Przede wszystkim dlatego, że dosłownie jednym ruchem można wysunąć całą zawartość cargo na zewnątrz. Nawet przy całkowicie załadowanej produktem szafce system wysuwa się lekko i płynnie. To bardzo ważne podczas przygotowywania posiłków. Wystarczy, że raz wysuniemy

cargo na zewnątrz, a uzyskujemy stały dostęp do produktów podczas gotowania. Nie musimy szukać towarów w różnych szafkach ani otwierać i zamykać każdej z nich. Mamy całkowity dostęp do wszystkich niezbędnych produktów, dzięki czemu możemy całkowicie oddać się magii gotowania. Budowa koszyków zapewnia doskonałą widoczność zapasów. Kiedy potrzebujemy małej torebki z przyprawą przywiezioną z wakacji, szybko znajdziemy ją wzrokiem, nawet gdy umieściliśmy ją na samej górze. Sięgnijemy po nią bez żadnych problemów. Półki mieszczą wiele produktów, ponieważ ich cienkie ścianki nie zabierają dużo miejsca. Zapewniają za to ogromną ładowność. Cargo możemy obciążyć produktami nawet do 100 kg.

Możemy zastosować cargo w szafkach o różnej szerokości, już od 15 cm, przez najbardziej popularne 30 i 40 cm, aż po 60 cm. Przy szerszych modułach warto zastosować bardziej zaawansowane cargo, swoją budową przypominające lodówkę. W systemie Tandem możesz przechowywać produkty zarówno na drzwiach, jak i na półkach wewnętrznych.

Właściwa organizacja przestrzeni kuchennej bardzo ułatwi nam pracę.



Elegancki, ręcznie wykonany organizator Andy Chef, dopasowany jest do zlewozmywaków i komór stalowych z linii Box. Przyborek składa się z deski do krojenia, która służy jednocześnie jako stojak na nóż, noża szefa kuchni i wkładki ociekowej. Czyli wszystkiego, czego potrzebujemy do przygotowania ulubionych posiłków.
FRANKE



Le Mans

Dobrze przemyślany narożnik

Ergonomia w kuchni ściśle wiąże się z optymalnym wykorzystaniem dostępnej przestrzeni. Trudności w aranżacji często przysparzają szafki narożne. Dzięki systemowi Le Mans, zagospodarowanie kuchennego narożnika nie stanowi już problemu. **Le Mans** pozwala maksymalnie wykorzystać powierzchnię, umożliwiając wygodne przechowywanie okrągłych i owalnych naczyń – patelni, brytfann czy garnków. Jednym ruchem ręki możesz wysunąć całą zawartość na zewnątrz. Półki płynnie i niezależnie od siebie wysuwają się z szafki.

Salony pokazowe:

Warszawa, CH Panorama
Al. Wincentego Witosa 31, lokal 11

Swarzędz
Jasin, ul. Wrzesińska 183

Gdynia
ul. Legionów 112, lokal 8



Zawieszane na stabilnych stelażach Cargo Maxi i Cargo Mini są doskonałym uzupełnieniem przestronnych szuflad. REJS



Damian Rybak
doradca ds. produktu
marki REJS

Jak stworzyć idealnie funkcjonalną kuchnię?

Gdy planujemy kuchnię, zazwyczaj koncentrujemy się na jej estetyce. Ale liczą się także konkrety rozwiązania, gwarantujące optymalne wykorzystanie miejsca, łatwy dostęp do produktów i wygodę podczas codziennej pracy. Jakie systemy muszą się znaleźć w kuchni idealnej?

Szuflady

Każdy, kto choć raz korzystał w kuchni z szuflad, z pewnością nie zgodzi się na powrót do tradycyjnych szafek z półkami i drzwiczkami. Dlaczego? Bo to rozwiązanie wygodniejsze oraz bardziej ergonomiczne. Systemy, takiej jak Comfort Box czy Slim Box marki REJS, można w pełni wysunąć z korpusu szafki, dzięki czemu zapewniają łatwiejszy dostęp do przechowywanych produktów – tych dużych i tych małych. Od nas zależą wymiary, kolorystyka, rodzaj ścianek bocznych i przeszklenia, a nawet rozmieszczenie wewnętrznych przegród ułatwiających zachowanie ładu.

Cargo

Alternatywą lub uzupełnieniem szuflad są cargo. Te ażurowe kosze zawieszane na stabilnych stelażach, sprawdzają się m.in. w coraz popularniejszych słupkach. Zamontowane w szafkach wysokich, np. przy lodówce, kilkupoziomowe Cargo Maxi tworzą spiżarnie, gdzie każdy produkt znajdzie

swoje miejsce. Wysuwane kosze nadają się też w miejsca nietypowe, np. pod zlewem lub w wąskich przestrzeniach między szafkami dolnymi. Mające zaledwie kilkanaście centymetrów szerokości, Cargo Mini Boczne umożliwią łatwy dostęp do wysokich butelek, rozwieszonej i dyskretnie schowanej ściereczki czy środków czystości.

Corner

To rozwiązanie gwarantuje zarówno komfortowy dostęp do zapasów, jak i pełne wykorzystanie miejsca. Do wyboru mamy kilka rozwiązań. Są wśród nich dwie wyprofilowane, niezależnie wysuwane półki z płyty meblowej – Corner Optima. Są też dwuczęściowe i dwupoziomowe kosze Corner Comfort i Corner Front, które łatwiej wysuwają z szafki. Corner REJS dostępne są w kilku wariantach. Mogą być w całości wykonane z drutu – w tym wydaniu znakomicie sprawdzą się w przechowywaniu naczyń i produktów wymagających cyrkulacji powietrza. Mogą też mieć dno pełne – z białego tworzywa sztucznego lub z grafitowej płyty meblowej. W tym ostatnim wydaniu, w ciemnym kolorze, utrzymany jest także stelaż systemu.

Pojemniki na odpady

Dotychczas nie wynaleziono systemu, który sam posegreguje śmieci, ale są rozwiązania, które nam to ułatwią. Mowa o proponowanych przez REJS zestawach wiader na różne frakcje. Obejmujące 2, 3, 4, 5 a nawet 6 i 7 oddzielnych pojemników zestawów, możemy dopasować do naszych przyzwyczajeń.

ZDANIEM EKSPERTA



Piękna i wygodna kuchnia

Systemy wysuwne do mebli kuchennych ułatwiający porządkowanie produktów

Systemy wysuwne są przeznaczone do montażu w niskich, wysokich i narożnych szafkach kuchennych. Funkcjonalność tego rozwiązania polega na ergonomicznym wykorzystaniu przestrzeni oraz ułatwieniu porządkowania i przechowywania produktów. Dodatkowy komfort użytkowania zapewnia tzw. cichy domek, zapobiegający głośnemu uderzaniu frontów mebli.

dołącz
do nas!



RejsRypin



rejs_wyposazenie_meбли



Rejs2012



Natka Pietruszki – naturalne mydło kuchenne w płynie niweluje nieprzyjemne zapachy, natomiast balsam do rąk intensywnie pielęgnuje dłonie i chroni je przed podrażnieniami. YOPE

zdjęcia materiały prasowe firm

Wszystko Iśni

Higiena to w kuchni podstawa. Jak i czym czyścić skutecznie, ekologicznie, a także bezpiecznie?

tekst Anna Grużewska

Płyn antybakteryjny Rozmaryn i bergamotka jest przeznaczony do czyszczenia i dezynfekcji mebli kuchennych, blatów, kuchenek, zlewów, koszy na śmieci. Działa bakteriobójczo. YOPE



NIepapierowe ręczniczki są ekologiczne i wielokrotnego użytku. Ręcznie wykonane w duchu zero waste, z flaneli ze 100% bawełny. Można je prać w 30 st. C. YELLOW NANA



Tabletki do czyszczenia zmywarki Somat Duo Machine Cleaner dbają o kondycję urządzenia, skutecznie usuwając nieprzyjemne zapachy oraz tłuszcz. SOMAT



Aktywna piana Max Kamień i rdza to formuła do skutecznego czyszczenia kamienia i rdzy. ONLYECO

Hipoalergiczny płyn do mycia naczyń jest skuteczny, wydajny, bezpieczny. Idealny do czyszczenia szkła, plastiku, ceramiki, teflonu. ONLYECO

ONLY
ECO It's ECO
& it works!

NOWOŚĆ

Twoja naturalnie czysta kuchnia





zdjęcia materiały prasowe firm

Wchodzisz i masz

Garderoba typu walk-in to marzenie wielu z nas. Warto przeznaczyć na nią osobny pokój lub chociaż część sypialni. Najważniejsze jest, by mądrze zaplanować tę przestrzeń.

tekst **Robert Pieńkowski**

Jeśli mamy cały wolny pokój, który możemy przeznaczyć na garderobę, to jesteśmy w raj! Wszystkie nasze ubrania, buty oraz akcesoria możemy idealnie wyeksponować, by codzienne szycowanie się przebiegało w atmosferze niemal zakupów w butik. By tak się stało, należy zadbać o odpowiedni układ tego pomieszczenia, odzwierciedlający nasze najważniejsze potrzeby.

Przede wszystkim trzeba zwrócić uwagę na system rozmieszczenia szaf z ubraniami. Warto rozdzielić przestrzeń dla różnych członków rodziny. Najwygodniej jest, gdy szafy mają przeszklone drzwi – zapobiega to kurzeniu się strojów, a jednocześnie wszystko widać. Najlepiej, gdy zabudowa sięga sufitu, wtedy przestrzeń będzie najlepiej wykorzystana. Na najwyższych półkach powinniśmy przechowywać rzeczy rzadko używane lub sezonowe, jak np. zimowe kurtki. Ponieważ duża garderoba to niemal warsztat, w którym komponuje się kreacje, dlatego temperaturę światła czy rozmieszczenie lamp – górnych oraz zainstalowanych na półkach – trzeba dobrać tak, by nie przekłamywały kolorów ubrań.

Ciekawym elementem w takim pokoju może być wyspa garderobiana – ruchoma na kółkach lub postawiona na stałe. Ten mebel może być nie tylko schowkiem na biżuterię, zegarki, krawaty czy inne akcesoria. To także blat, na którym – jak na moodboardzie – będziemy dopasowywać do siebie różne elementy ubioru.

Pamiętajmy także, by wystrój garderoby pasował do reszty mieszkania, dzięki czemu wnętrze to nie będzie odstawało od stylistyki pozostałych pomieszczeń.

Największą pułapką posiadania garderoby typu walk-in jest zagrzenie przestrzeni i zmienienie tego wnętrza w przechodnię wszystkiego. Starajmy się więc dla naszej własnej wygody nie dopuścić do bałaganu.

Duża garderoba to ozdoba domu, nawet jeśli jest dostępna tylko oczom domowników. Przestronna, zamknięta zabudowa w kształcie litery U przypomina aranżację w ekskluzywnym butik. Przeszklone fronty chronią ubrania przed kurzem, a mamy je zawsze na widoku. **KOMANDOR**



Zastąpienie tradycyjnego drążka pantografem umożliwi łatwiejszy dostęp do ubrań i zarazem pozwoli optymalnie wykorzystać przestrzeń. Dostępny w ofercie marki REJS pantograf to w istocie rodzaj drążka z zamocowanym na środku wygodnym uchwytem, dzięki któremu można go szybko i bez wysiłku opuścić do wygodnej pozycji wraz z wiszącymi na nim ubraniami. REJS

Nie zawsze jednak znajdujemy się w tak komfortowej sytuacji, że mamy osobne pomieszczenie na garderobę. Nie znaczy to wcale, że musimy rezygnować z marzeń o niej. By garderoba spełniała wszystkie nasze oczekiwania, potrzebujemy zaledwie dwóch metrów szerokości oraz około 70 cm głębokości. Oznacza to, że wystarczy na przykład na jednej ze ścian sypialni zamontować lekkie, otwarte szafki lub serię półek. W sklepach dostępne są także specjalne zestawy metalowych stelaży, które możemy samodzielnie skompletować i przytwierdzić do ściany. Tym, którzy mają nieco mniejszą wyobraźnię, polecamy skorzystanie z pomocy zawodowych projektantów. Tego typu zabudowa – czy to stworzona z szaf na wymiar, czy metalowych relingów – potrzebuje jeszcze osłony. Przede wszystkim dlatego, że nie chcemy, by nasze ubrania się kurzyły, ale też dzięki niej łatwiej też będzie nam utrzymać porządek. Ekran powinien sięgać od sufitu do podłogi i być wykonany z przesuwanych, przezroczystych lub półprzezroczystych drzwi, by optycznie nie zabierały one przestrzeni. ●

Seria saszetek Pachnąca Szafa została poszerzona o zapachy – Osmanthus i Paczula, Hibiskus i Werbena oraz saszetka On, Ona – z myślą o współczesnych singlach. **PACHNAĆA SZAFA**



swobodna personalizacja

łatwe projektowanie

technologia XXI wieku

dowolne urządzenie i czas

Zaprojektuj i zobacz swój mebel

w rozszerzonej rzeczywistości AR 



wypróbuj aplikację **Designer**  **KOMANDOR**

eprasa.pl baad74bb43



Najnowsza garderoba Apperia marki Raumplus sprawdzi się jako zarówno jako walk-in, jak i regał w szafie wnękowej. W konfiguracji na zdjęciu model został zamknięty drzwiami przesuwными S1200Air. **RAUMPLUS**

Garderoba typu walk-in daje nam niezwykłą wygodę.

Garderoba Open ma formę otwartych regałów. To typowy model walk-in, który montowany jest zazwyczaj w wydzielonym pomieszczeniu. Model można dostosować do własnych potrzeb pod względem wysokości, głębokości, wyposażenia wewnętrznego i materiałów wykończeniowych. **LEMA**



Marchewka[®]
SCHODY • PODŁOGI • WNĘTRZA

ZAPRASZAMY DO SALONU EKSPOZYCYJNEGO

Piotrowice, ul. Ogrodowa 13, 55-311 Kostomłoty



tel. +48 71 397 01 94 · kom. 513 184 515 · schody@marchewka.pl

www.marchewka.pl



Kolekcja ceramiki Beyond, o obłych, organicznych kształtach, inspirowana do kreowania komfortowej przestrzeni łazienki. Teraz seria dostępna jest w nowych wykończeniach. Do wyboru oprócz bieli są: Onyks, Kawa, Perła i Beż. **ROCA**

Wygodna higiena


Urządzając łazienkę, musimy znaleźć w niej miejsce na różne funkcje oraz sprzęty, a jednocześnie wybrać takie rozwiązania, które będą funkcjonalne i łatwe w utrzymaniu czystości.

tekst Małgorzata Stalmierska





Kompaktowe, pomysłowe
sprzęty świetnie
sprawdzą się nie tylko
w małej łazience.
W większej także
wprowadzą porządek
oraz harmonię.



Koncept Scandido to propozycja
wolnostojących mebli łazienkowych,
wykonanych w całości z ultrakompaktowego
spieku Dekton. Zaprojektował je holenderski
projektant Remy Meijers, zainspirowany
monolitycznym blokiem kamiennym.
COSENTINO



Cadura White-Line to nowoczesne kabiny prysznicowe w kolorze białego matu. Ergonomię zapewniają przemyślane rozwiązania, między innymi system unoszenia drzwi podczas otwierania (w kabinach z drzwiami uchylnymi) oraz system „soft close” w kabinach z drzwiami rozsuwanymi. W utrzymaniu czystości pomaga powłoka Aquaperle dostępna w standardzie we wszystkich modelach.

SANSWISS

System prysznicowy GROHE w kolorze Cool Sunrise to stylowe rozwiązanie do eleganckich wnętrz. Duża deszczownica Rainshower Cosmopolitan 310 zapewnia doskonały komfort kąpieli, zaś podtynkowa bateria termostatyczna Grotherm SmartControl umożliwia precyzyjną kontrolę nad przepływem wody oraz prosty wybór aż trzech różnych strumieni. **GROHE**





Bardzo ważne jest odpowiednie zagospodarowanie wnętrza mebli. Szuflady, kosze, przegródki i dodatkowe akcesoria ułatwią utrzymanie porządku. **ORISTO.**



Relingi na ręczniki to bardzo przydatne akcesoria, pozwalające wieszac ręcznik tak, aby zawsze był pod ręką, kiedy go potrzebujemy. **ORISTO**



ZDANIEM EKSPERTA

Funkcjonalne meble w łazience

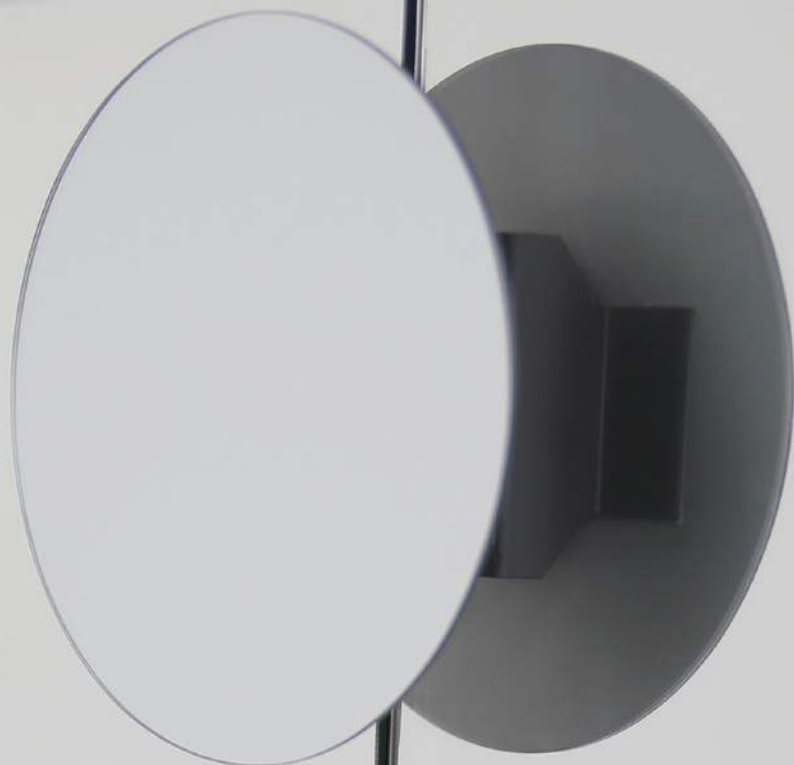
Aleksandra Ornowska-Skłodowska
Specjalista
ds. Marketingu, ORISTO

Urządzenie nowej łazienki czy zmiana jej wystroju to z reguły spory wydatek. Według statystyk robimy to średnio raz na prawie

dziesięć lat, warto więc zadbać o każdy szczegół. Nasze łazienki, chociaż ich średnia powierzchnia w nowych budynkach sukcesywnie rośnie, ciągle są jeszcze pomieszczeniami dosyć małymi. Szczególnie ważne są zatem odpowiedni dobór sprzętów oraz taka aranżacja wnętrza, która sprawi, że korzystanie z łazienki będzie maksymalnie łatwe. Jednym z kluczowych elementów w tej układance są meble – ich właściwy dobór i standard. Wszyscy mamy w łazienkach bardzo dużo rozmaitych produktów, z reguły niewielkich, ale potrzebnych i często używanych. To właśnie meble pozwolą na ich dobrą segregację. Dzięki nim nasze drobiazgi zawsze będą pod ręką, ale na co dzień nie będą zagrazać nam przestrzeni. Planując rozmieszczenie mebli, warto przewidzieć miejsce nie tylko na obowiązkową obecnie szafkę podumywalkową, której przestrzeń jest najlepiej dostępna przy korzystaniu z umywalki i lustra, ale też szafkę lub szafki boczne. Łatwo pomieszczą trochę rzadziej użytkowane przedmioty, zachowując uporządkowany i spójny stylistycznie charakter wnętrza. Przy wyborze mebli warto nie tylko przyjrzeć się zewnętrznemu wyglądowi szafek, ale też zwrócić uwagę na standard wykonania i wykończenia wnętrza. Jakość użytych okuć i materiałów to jeden z głównych wyznaczników trwałości mebli. W ORISTO większość szafek wykańczamy wewnątrz w kolorze ciemnego grafitu. To wizualnie eleganckie rozwiązanie ma też walor funkcjonalny – mniej widać zabrudzenia i wnętrze szafki dłużej zachowuje świeżość. Warto też zwrócić uwagę na organizację wnętrza szafek – zarówno większe przedmioty, jak i zupełnie małe opakowania kosmetyków, buteleczki oraz pojemniki muszą znaleźć swoje miejsce. Meble powinny mieć układ dopasowany do tych wymagań – na przykład duża szuflada dolna na większe przedmioty i podzielone szuflady górne na drobiazgi. Na koniec najważniejsze – ponieważ meble łazienkowe kupujemy raz na kilka lat, zadbajmy o to, żeby naprawdę były dostosowane do wilgotnych wnętrz łazienki. Zapytajmy sprzedawcę, czy są zrobione z „zielonej”, wilgocioodpornej płyty, czy mają krawędzie starannie wykończone wodoodpornym klejem. Tylko wtedy będziemy cieszyć się ich widokiem przez cały okres użytkowania łazienki.

ORiSTO
meble do łazienek

ORiSTO sp. z o.o.
+48 56 472 95 00
www.oristo.pl





Gresowe płyty wielkoformatowe z kolekcji Harmonic podkreślają szlachetność kamienia i jego użyczenie. Wykończone w polerze odbijają dużo światła i tworzą efekt lustra, który dodaje przestronności. **TUBĄDZIN**



Mozaiki ceramiczne stanowią doskonałą alternatywę do płytek o dużych rozmiarach. Dobrym wyborem będą białe szklawone mozaiki o błyszczącej powierzchni, które sprawią, że wykończone nimi pomieszczenia będą świetliste, jasne i świeże, a małe wnętrza wydadzą się dużo większe. **RAW DECOR**



Wzornictwo Excellent to nie tylko doskonały design, ale również innowacyjne podejście technologiczne. Nowa Seria PI, dostępna w kolorze czarnym, białym, złotym i chromie, to armatura wysokiej jakości, wykonana z jednolitego odlewu mosiężnego. Zastosowana technika, choć niełatwa w wykonaniu, sprawia, że baterie nie mają widocznych linii łączenia, przez co prezentują się bardzo elegancko. Dzięki tak wszechstronnej estetyce z łatwością można dopasować baterie do konkretnego wnętrza i w subtelny sposób podkreślić jego stylistykę. **EXCELLENT**

Kolekcja kolorów firmy GROHE oznacza całkowitą wolność w projektowaniu wymarzonej łazienki. Kompletnie portfolio produktów z wybranych linii dostępne jest w dziesięciu kolorach oraz różnych typach powłok do wyboru: od armatury przez systemy prysznicowe aż po przyciski spłukujące i akcesoria. Na zdjęciu armatura z kolekcji GROHE Atrio w kolorze Cool Sunrise. **GROHE**



Shower Technology Blue Edition to elektroniczny prysznic na zupełnie nowym poziomie. Technologia ta składa się z dotykowego panelu, z którego można sterować wszystkimi funkcjami. Za pomocą jednego dotknięcia wybierasz temperaturę, sterujesz przepływem, wybierasz odpowiednie ujęcie wody i uruchamiasz programy oszczędzania, ostrzegania o temperaturze i bezpieczeństwie, aby uczynić prysznic przyjemniejszym. **TRES**

Najnowsze technologie wkroczyły już także do naszych łazienek.

System Shower Technology Blue Edition ma teraz cztery nowe funkcje: program przygotowujący prysznic do pracy w żądanej temperaturze, program dezynfekcji, tryb „low”, umożliwiający chłodne kąpiele w temperaturze poniżej 25°C, a także panel gwarantujący szczelność i zapobieganie parowaniu. **TRES**



TRES

EKSKLUZYWNE WYKOŃCZENIA
WYZNACZAJĄCE TRENDY




www.tresgriferia.com



W tej aranżacji strefa prysznicza została wydzielona transparentnym szkłem. Nie ma brodzika, zastosowano odpływ liniowy. Ważnym elementem strefy prysznicza jest armatura. Tu wybrano zestaw podtynkowy Algeo Set z dwufunkcyjną baterią podtynkową wyposażoną w przełącznik z funkcją anti-stop i regulator ceramiczny oraz deszczownicą z okrągłym, metalowym talerzem Slim na 20 cm. FERRO



Kolekcja płytek Passion Oak to efekt połączenia naturalnej urody drewna z wyjątkową funkcjonalnością gresów. Mają wysoką odporność na ścieranie i plamienie oraz są antypoślizgowe. **OPOCZNO**

A modern shower system in a bathroom. The shower system is made of a rose gold material and features a large overhead showerhead, a handheld showerhead, and a thermostatic control bar. The bathroom has light-colored tiled walls and a large window offering a view of a city skyline. A white toilet is visible in the foreground on the right.

Euphoria System 310 to nowoczesny system prysznicowy z baterią termostatyczną, łączący stylowe wzornictwo z funkcjonalnością. Technologia GROHE Turbostat dba o bezpieczeństwo podczas kąpieli. Specjalistyczna głowica utrzymuje stałą, optymalną temperaturę oraz zapobiega wahanom ciśnienia wody przez cały czas trwania prysznica. Dodatkowo dzięki przyciskom GROHE SafeStop i SafeStop Plus można ograniczyć wysokość temperatury do 38°C i 43°C. Komfort użytkowania idzie w parze z pięknym designem. Armatura dostępna jest w 10 ekscytujących kolorach do wyboru. **GROHE**

Geberit AquaClean łączy w sobie wygodę, wzornictwo i trwałość z dobrze znaną jakością marki. Producent daje możliwość wyboru toalety myjącej dostosowanej do indywidualnych potrzeb. Od eleganckich, wyjątkowych, kompletnych rozwiązań po zapewniające komfort funkcje, takie jak: mycie miejsc intymnych ciepłą wodą, urządzenie do odciągania zapachów, suszenie i ogrzewanie deski sedesowej. **GEBERIT**



Paweł Karaś,
Product Manager
Geberit Poland

Jakość i łatwość konserwacji. Posiadacze toalet myjących Geberit AquaClean mogą zapomnieć o szorowaniu urządzenia z użyciem agresywnych środków czystości. Nowoczesna technologia i przemyślany design sprawiają, że są to produkty niezwykle łatwe w czyszczeniu. Bezkońierzowa miska ustępowa Rimfree z technologią TurboFlush oraz idealnie gładkie szkliwo KeraTect to rozwiązania, które zapobiegają gromadzeniu się osadów, bakterii i drobnoustrojów. A przed każdym użyciem i po nim ramię natryskowe jest automatycznie opłukiwane świeżą wodą, co daje gwarancję absolutnej czystości i higieny.

Jakie funkcje powinna mieć toaleta myjąca?

Strefy intymne to miejsca szczególnie wrażliwe, dlatego użytkownicy toalet Geberit AquaClean mogą dostosować parametry mycia (a w przypadku niektórych modeli również suszenia) do indywidualnych potrzeb. Jedna toaleta jest w stanie sprostać potrzebom każdego z domowników. Optymalny zestaw funkcji: temperaturę i intensywność strumienia wody oraz powietrza suszącego możemy zaprogramować na stałe, korzystając z pilota, bezprzewodowego panelu sterowania lub aplikacji Geberit AquaClean.

Toaleta myjąca do każdej łazienki

Jak wybrać toaletę myjącą?

Toaleta myjąca jest produktem, który kupujemy na lata, dlatego szczególnie ważna jest jej

Czy na montaż potrzeba dużo miejsca?

Nie, do montażu toalety myjącej wystarczy standardowy metraż łazienki

Czy możemy dopasować toaletę myjącą do stylu, w jakim zaaranżowana jest łazienka?

Toalety myjące cieszą użytkowników nie tylko swoją funkcjonalnością, ale również wyglądem. W tym celu podjęliśmy współpracę ze znanymi designerami, takimi jak np. Christoph Behling. Dzięki jego zaangażowaniu toaleta myjąca AquaCelan nie wygląda jak zwykłe urządzenie techniczne, ale jest doskonale dopasowane do układu łazienki. Idealna harmonia technologii i wzornictwa sprawia, że na pierwszy rzut oka trudno dostrzec innowacyjne rozwiązania techniczne ukryte w prostej i smukłej misce ceramicznej. Elegancki, lekki design Geberit AquaClean doceniło także jury najbardziej prestiżowych międzynarodowych konkursów. Topowe modele Mera oraz Sela nagrodzono między innymi tytułem Red Dot oraz iF Product Design Award.

Czy można ulepszyć zwykłe WC, które już mamy, dodając do niego funkcję toalety myjącej?

Oczywiście. Wystarczy tylko zamontować deskę myjącą AquaCelan. Jest ona dostępna w dwóch standardach: classic i comfort. Jedyne, czego będziemy potrzebować, to dostęp energii elektrycznej, a nasza zwykła toaleta zamieni się w toaletę niezwykłą.



ZDANIEM EKSPERTA



KABINA PRYSZNICOWA **CADURA** i BRODZIK **LIVADA**

SZWAJCARSKA JAKOŚĆ
W TWOJEJ ŁAZIENCIE

poznaj nasze produkty
na www.sanswiss.pl





Arta Walk-in to narożna kabina prysznicowa wyposażona w boczne skrzydło otwierane wahadłowo. Wykonana została z bezpiecznego, hartowanego szkła o grubości 8 mm. Uwagę przyciągają dostępne w standardzie eleganckie, chromowane elementy kabiny – profile, zawiasy i uchwyty. Utrzymanie kabiny w czystości jest łatwe dzięki zlicowanym z taflą szkła zawiasom oraz hydrofobowej powłoce EasyClean. **RADAWAY**



Furo Black KDD to bardzo elegancka i lekka optycznie kabina z drzwiami przesuwными pozbawionymi ramy. Model jest niezwykle wygodny w użytkowaniu. Drzwi osadzono na rolkach z systemem płynnej regulacji zapewniającym cichy i bezawaryjny bieg. Rolki od wewnętrznej strony zlicowano też ze szkłem, co w połączeniu z hydrofobową powłoką szkła EasyClean sprawia, że jest łatwa w czyszczeniu. **RADAWAY**



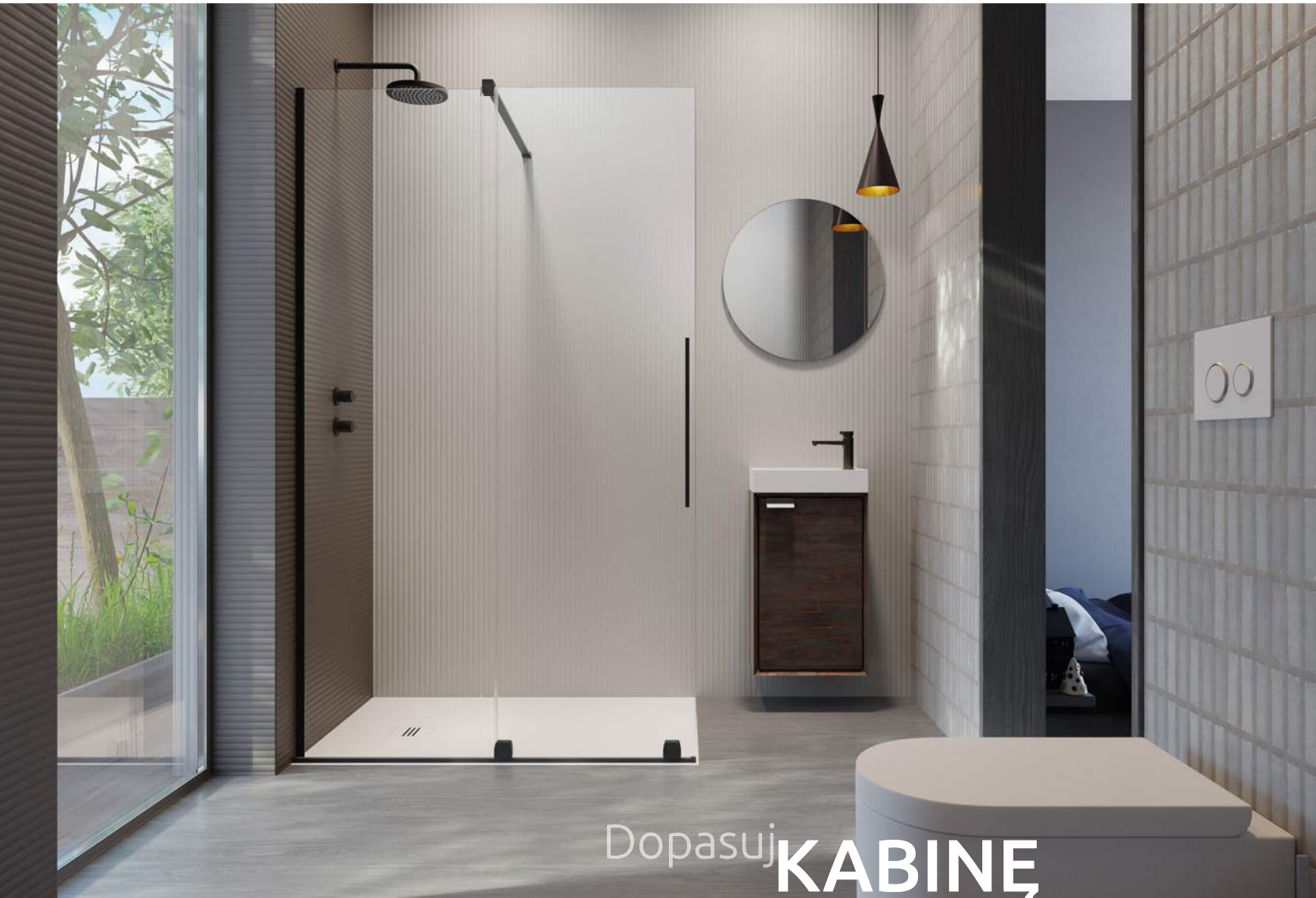
ZDANIEM EKSPERTA

Hanna Błaszak,
ekspert Radaway

Kabina typu walk-in czy z brodzikiem? Co wybrać w zależności od potrzeb użytkowników oraz wielkości łazienki?

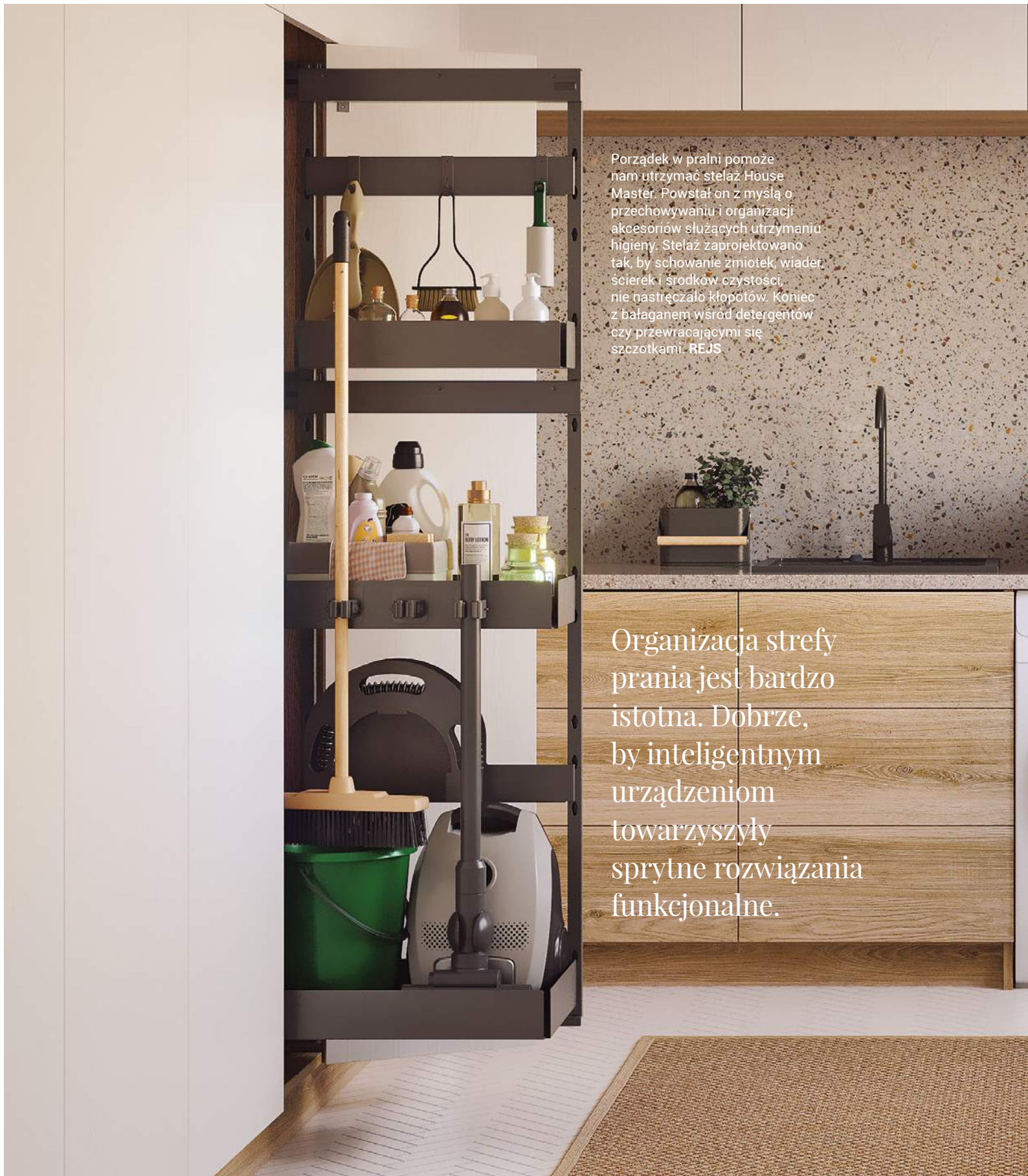
Wybór kabiny prysznicowej zależy przede wszystkim od sytuacji projektowej. Kabina typu walk-in jest ostatnio bardzo popularnym modelem. Jednak, o czym warto pamiętać, nie zawsze jest możliwa do zamontowania. Zwykle ten wariant stawia się bezpośrednio na posadzce z wykorzystaniem brodzika pod płytкового lub utrapłaskiego, który licuje się z poziomem płytek. Dlatego musimy dysponować wystarczająco dużą przestrzenią w podłodze, którą przeznaczymy na elementy wykończeniowe, m.in. matę uszczelniającą, wbudowany odpływ liniowy ze spadkiem 2% lub kratką ściekową oraz syfon o wysokiej przepustowości. Niemniej jeśli nasze wnętrze spełnia wspomniane wymagania, warto zastanowić się nad tym modelem, gdyż jest bardzo efektywny i wygodny w użytkowaniu. Szerokie wejście, brak barier architektonicznych, duże tafle szkła łatwe do utrzymania w czystości – to tylko część jego atutów. Nie oznacza to jednak, że kabiny walk-in mają przewagę. Kabiny standardowe występują w różnych kształtach, dzięki czemu łatwiej dopasujemy je zarówno do małej łazienki, jak i dużego salonu kąpielowego. Ponadto serie kabin różnią się pod względem sposobu otwierania drzwi. To sprawia, że jesteśmy w stanie dobrać model, który będzie komfortowy i idealnie dopasowany do pomieszczenia również pod względem innych, czasem zastanych już elementów wyposażenia. Kabinę standardową można też zamontować na każdym rodzaju brodzika – na wariacie wyższym, niższym czy pod płytkowym. Zaletą brodzików standardowych jest dostępność w kilku kolorach, np. białym, czarnym, antracytowym czy cemento oraz o różnych powierzchniach – gładkiej i strukturalnej z efektem naturalnego kamienia, co czyni je ciekawą ozdobą wnętrza. W ofercie Radaway istnieją też rozwiązania niestandardowe. Program „Na miarę” umożliwi wykonanie kabiny (walk-in i tradycyjnej) oraz brodzika na indywidualne zamówienie i dopasowanie ich rozmiarów oraz kształtu względem potrzeb.

radaway 



Dopasuj **KABINĘ**
do swojej
łazienki

Więcej informacji o naszych produktach na www.radaway.pl



Porządek w pralni pomoże nam utrzymać stelaż House Master. Powstał on z myślą o przechowywaniu i organizacji akcesoriów służących utrzymaniu higieny. Stelaż zaprojektowano tak, by schowanie zmiotek, wiader, ścierek i środków czystości nie nastęrczało kłopotów. Koniec z bałaganem wśród detergentów czy przewracającymi się szczotkami. REJS

Organizacja strefy prania jest bardzo istotna. Dobrze, by inteligentnym urządzeniom towarzyszyły sprytne rozwiązania funkcjonalne.



Inteligentne pranie

Współczesne pralki i suszarki potrafią bardzo wiele. Dzięki nim pranie jest łatwe, oszczędne i skuteczne.

tekst Anna Grużewska

zdjęcia materiały prasowe firm

Stosowany w pralkach i suszarkach marki Samsung innowacyjny panel AI Control pozwala na jeszcze wygodniejsze korzystanie z nich. Urządzenia uczą się na podstawie najczęściej wybieranych programów, żeby podpowiadać je później automatycznie – bez konieczności ustawiania parametrów od nowa. Nowe pralki Samsung współpracują również z suszarkami – program suszenia zostanie automatycznie dopasowany na podstawie parametrów prania. **SAMSUNG**



Firmy udoskonalają swoje urządzenia pod względem wydajności, oszczędności energii i rozwiązań technologicznych.



ZDANIEM EKSPERTA

Jak prac naprawdę mądrze?

Piotr Ługowski
Head of Digital
Appliances Division,
Samsung Electronics
Polska

Obecny tryb życia wymaga od nas dobrej organizacji czasu i planowania, a także wdrażania do przestrzeni życiowej, naszych domów czy mieszkań, technologii i rozwiązań, które

w sposób inteligentny ułatwiają domowe obowiązki, czyniąc je prostszymi i mniej czasochłonnymi. Jednocześnie dla wielu osób coraz ważniejsza jest ekologia. Zastosowanie technologii umożliwiających ograniczenie zużycia wody i energii stało się ważnym kryterium podczas dokonywania wyborów zakupowych produktów AGD. Dlatego też tak dużym zainteresowaniem cieszą się najnowsze pralki Samsung AI Control, które dzięki swoim funkcjom łączą w sobie odpowiedzi na wiele potrzeb związanych z praniem. Na przykład dobrze znana i ceniona technologia EcoBubble pozwala skutecznie doprać uporczywe zabrudzenia w niskich temperaturach, co jest przyjazne dla tkanin i dla środowiska. Kolejnym rozwiązaniem przyjaznym dla portfela i środowiska jest autodozowanie. Pralka z jego pomocą optymalizuje zużycie detergentów, zapobiegając używaniu ich w zbyt dużych ilościach. Całości dopełnia technologia QuickDrive, która pozwala skrócić czas prania nawet o połowę z zachowaniem skuteczności prania, jednocześnie oszczędzając energię. Wygodę zapewniają dodatkowe drzwi AddWash, które pozwalają włożyć do prania zapomnianą rzecz na każdym etapie prania, bez konieczności czekania aż woda z bębna się odpompuje. Po co jeszcze sztuczna inteligencja w pralkach i suszarkach? Dużą zaletą AI Control w urządzeniach Samsung jest umiejętność uczenia się i zapamiętywania ustawień, aby następnie podpowiadać je automatycznie, co znacznie przyspiesza cały proces i zwiększa komfort użytkownika. Najnowsze pralki i suszarki Samsung AI Control ściśle ze sobą współpracują. Program w suszarce zostanie automatycznie dopasowany na podstawie cyklu prania. My musimy tylko przełożyć rzeczy z jednego urządzenia do drugiego. Najlepszy efekt suszenia i ochronę tkanin zapewnia także zastosowany w suszarkach Samsung AI Control inteligentny system Optimal Dry, wykorzystujący trzy czujniki: wilgoci, temperatury i wymiany ciepła. Pracą obu urządzeń można sterować zdalnie z poziomu aplikacji SmartThings dostępnej na smartfony z popularnymi systemami Android i iOS. Samsung SmartThings to otwarty system, który pozwala zarządzać smart urządzeniami różnych firm dostępnych na polskim rynku.

Pralki i suszarki ModernLife to najnowocześniejsze technologie cyfrowe i opatentowane rozwiązania od Miele. Miele@ Mobile App pozwala sterować programami, dostarcza wskazówek na temat prania i suszenia różnych rodzajów tkanin, a także umożliwia szybkie zamówienie detergentów. Dzięki funkcji Wash2Dry pralka komunikuje suszarce, jaki program został uruchomiony. MIELE



REKLAMA

Prosto do szafy

Wszyscy marzymy o tym, żeby pranie nie zajmowało dużo czasu, a ubrania po wyjęciu z pralki były suche i bez zagnieceń. Teraz marzenia te mogą się łatwo spełnić za sprawą pralko-suszarki RapidO ROW 4964DXH\1-S marki Candy.

RapidO to prawdziwa rewolucja w praniu. A wszystko dzięki zdefiniowaniu na nowo, jak powinno ono wyglądać. Dla nas, użytkowników pralek, ważna jest przede wszystkim ich funkcjonalność i niezawodność. No i oczywiście czas, jaki poświęcamy na pranie. Większość użytkowników preferuje szybkie programy, ale często nie wiedzą, który z nich wybrać. Candy RapidO ROW 4964DXH\1-S proponuje proste, a zarazem inteligentne i innowacyjne rozwiązania: zestaw 14 programów, w tym 9 szybkich oraz skutecznych programów, z których każdy trwa mniej niż godzinę. A jeśli szczególnie zależy Ci na zdrowiu całej rodziny, wybierz wyjątkowy program Higiena+, który już w 59 minut zapewni perfekcyjną dezynfekcję i głębokie czyszczenie ubrań w temperaturze 60°C, eliminując alergeny, zarazki, bakterie oraz inne szkodliwe czynniki.

Jeżeli masz wątpliwości, który program będzie optymalny, po prostu zrób zdjęcie rzeczy do prania za pomocą smartfona. Innowacyjna, wykorzystująca sztuczną inteligencję, funkcja Snap & Wash rozpoznaje kolory ubrań, oszacuje ich wagę, a następnie dobierze odpowiedni program tak, aby uzyskać najlepsze

efekty w najlepszym czasie. Aplikacja Candy simply-Fi pozwala też na monitorowanie stanu pralki, odkrywanie różnych jej funkcji i udostępnia praktyczne porady dotyczące pielęgnacji tkanin. Dzięki Candy RapidO ROW 4964DXH\1-S Twoje ubrania zawsze będą świeże, pachnące i pozbawione nadmiernych zagnieceń – zagwarantują to regularne ruchy bębna, wspomagane funkcją Refresh Touch, która co pół godziny odświeża ubrania pozostawione w bębnie. Program Easy Iron pozwoli na znaczną redukcję zagnieceń powstających podczas prania. To aż 80% mniej prasowania niż dotychczas!

Candy RapidO ROW 4964DXH\1-S sprawia, że pranie jest czynnością nie tylko szybką i łatwą, ale także wygodną. Urządzenie wyposażone zostało bowiem w najwyższy na rynku, dzięki czemu wkładanie i wyjmowanie odzieży z bębna nie wymaga wiele wysiłku. Wygodny panel sterowania można obsługiwać w pozycji wyprostowanej, co z pewnością doceni Twój kregosłup.



www.candy.pl

CANDY

przepis na porządek



Kapsułki zapachowe stosowane w ramach FragranceDos nadadzą praniu indywidualny, świeży, naturalny zapach i niesamowitą miękkość. MIELE

Pachnące i świeże

Nie ma nic przyjemniejszego niż zapach czystych ubrań, najlepiej upranych w ekologicznym płynie lub proszku.

tekst Anna Gruzewska

Kolorowy Proszek Do Prania – Słodka Pomarańcza, Lawenda perfekcyjnie usunie niepożądane zabrudzenia i aromaty z tkanin kolorowych. KLAREKO



Ulepszona formuła Ariel Allin1 PODS została opracowana w celu usuwania widocznych i niewidocznych zabrudzeń w pierwszym praniu – nawet w zimnych cyklach. ARIEL



Pachnące kulki to idealne połączenie starannie wybranych zapachów oraz nowoczesnego designu.

PACHNĄCA SZWAFA

Ludwik Ekologiczne kapsułki do prania 2in1 CAPS przeznaczone są do prania tkanin białych i kolorowych. LUDWIKEKOLOGICZNY.PL



Ludwik Ekologiczny płyn do prania spełnia bardzo wysokie wymagania ekologiczne, jakościowe i zdrowotne. LUDWIKEKOLOGICZNY.PL

Naturalny płyn do płukania o zapachu kwiatowym z lanoliną zmiękcza i odświeża pranie. ZIELKO



Naturalny płyn na bazie mydła potasowego do prania tkanin czarnych i ciemnych o zapachu granat & imbir. ZIELKO

Niezwykle skuteczny płyn do płukania o skoncentrowanej formule Dewy Blossom – Fresh. LENOR



zdjęcia materiały prasowe firm



ludwik®

EKOLOGICZNY WYBÓR



Ludwik Ekologiczny!



WYSOKA SKUTECZNOŚĆ MYCIA, CZYSZCZENIA I PRANIA



NIE ZAWIERA MIKROPLASTIKÓW



ULEGA BIODEGRADACJI



NIE ZAWIERA SZKODLIWYCH SUBSTANCJI takich jak: formaldehyd, reaktywne związki chloru, borany, EDTA



Opakowania w **100% NADAJĄ SIĘ DO RECYKLINGU**

www.ludwikekologiczny.pl

eprasa.pl baad74bb43



Tu byliśmy

Udział w konferencjach prasowych, warsztatach, premierach i panelach to bez wątpienia najprzyjemniejsza część naszej pracy. Obecnie odbywają się one w przestrzeni wirtualnej, są jednak tak samo wartościowe i godne zrelacjonowania na naszych łamach.

tekst **Anna Grużewska**

Pierwsza e-konferencja Castoramy „Wnętrza 2.0. Jak zmieniły się potrzeby Polaków w czasach pandemii?”

Rok 2021 to bez wątpienia czas nowego spojrzenia na domową przestrzeń. O tym, jak zmieniło się podejście do aranżowania naszych mieszkań i domów w ostatnich miesiącach, na jakie rozwiązania warto zwrócić uwagę i jakie trendy będą obowiązywały, dyskutowano podczas wyjątkowej e-konferencji dla profesjonalistów ds. designu i urządzania wnętrz – „Wnętrza 2.0. Jak zmieniły się potrzeby Polaków podczas pandemii?”, której organizatorem była Castorama. Uczestnikami debaty byli cenieni w środowisku specjaliści ze świata architektury, designu, urządzania wnętrz, a także

psychologii: Anna Grużewska, redaktor naczelna Czasu na Wnętrze, Magdalena Chorzevska, psycholog, psychoterapeuta, Jakub Kłęczek, architekt, ekspert Castorama Polska, oraz Magda Skibka, redaktor PLN Design. Debatę poprowadził Radosław Gajda, architekt i krytyk architektury, twórca popularnego bloga Good Idea. Zdaniem ekspertów myślenie o wnętrzach zdominuje przede wszystkim multifunkcjonalność. Większość codziennych czynności, które wcześniej wykonywaliśmy w wielu miejscach, teraz sprowadzają się do jednego – domu. W efekcie na powrót stał się on centrum naszego życia. To właśnie tutaj pracujemy, uczymy się i odpoczywamy, a to niesie ze sobą konieczność wdrożenia zupełnie nowych rozwiązań na poziomie aranżacji. – Do łask wracają kuchnie, w których zaczęliśmy gotować i spędzać więcej czasu. Popularyzuje się także trend posiadania balkonowych ogródków, w których możemy poczuć namiastkę natury. Ważnym elementem naszych wnętrz będzie też odpowiednio zaaranżowane biuro – zauważyła Anna Grużewska, redaktor naczelna Czasu na Wnętrze. – Te zmiany zostaną z nami na dłużej, zaczęliśmy doceniać i w pełni wykorzystywać przestrzeń, którą się otaczamy – podsumowała.

Potencjał przestrzeni, w których wcześniej wykonywaliśmy jedynie określone czynności, dziś wykorzystujemy w 100 procentach. Odchodzimy od aranżacji katalogowych na rzecz rozwiązań pragmatycznych. Jednocześnie chcemy, aby były one ciekawe i wpisujące się w najnowsze trendy. Ponadgodzinna dyskusja specjalistów z zakresu urządzania i aranżowania wnętrz rzuciła całkiem nowe spojrzenie na temat obecnych potrzeb Polaków. Głównymi hasłami, które wybrzmiały podczas dyskusji, były: multifunkcjonalność, niekatalogowe wnętrza i design w dobrej cenie. Zdaniem panelistów właśnie w taki sposób będą kreowane aranżacje wnętrz w 2021. www.castorama.pl



Strefa Inspiracji Gala Collezione

Polski producent mebli wypoczynkowych Gala Collezione uruchomił właśnie nową wersję swojego serwisu internetowego. Znajdziemy tu Strefę Inspiracji, pokazującą meble marek Gala Collezione i Sweet Sit w projektach znanych polskich pracowni projektowania wnętrz. Nadesłane przez rodzimych architektów wizualizacje prezentują sugestie aranżacji z wykorzystaniem mebli wypoczynkowych. Znajdują się tu nie tylko wizualizacje pochodzące od projektantów, ale także zdjęcia wnętrz domów wielu blogerów wnętrzarskich i influencerów.

www.galameble.com

Konkurs projektowy „Linoleum od nowa” – znamy laureatów

Pierwszy w Polsce konkurs na realizację z użyciem linoleum meblowego zorganizowany przez markę Forbo cieszył się dużym zainteresowaniem wśród projektantów i architektów. Kilkadziesiąt zgłoszeń na bardzo wysokim poziomie spowodowało, że jurorzy mieli twarde orzechy do zgryzienia. Pierwsze miejsce w kategorii „Najlepszy projekt” oraz wyróżnienie w kategorii „Najlepsze wykonanie” jurorzy przyznali kolekcji stołów Fi autorstwa Katarzyny Dobieckiej. W skład kolekcji Fi wchodzi stoły w sześciu rozmiarach, charakteryzujące się minimalistyczną formą i oryginal-

nym wykończeniem. Linoleum meblowe, które było motywem przewodnim konkursu, zostało użyte jako wykończenie powierzchni blatu oraz podstawy w formie walca.


W kategorii „Najlepsze wykonanie” zwyciężył Zestaw Mebli Szkolnych zaprojektowany przez Algorytm Design dla marki Pilch, który otrzymał również wyróżnienie w kategorii projektowej. Ponadto jurorzy wyróżnili szafę autorstwa pracowni Jan Strumiłło Architekt, zestaw mebli dziecięcych Nino od MOWO Studio oraz kuchnię z manufaktury domów modułowych „Dom Architektów”. www.forbo.com



SUV czuje sport

W DNA marki CUPRA wpisane są takie wartości jak sportowe osiągi oraz wyrafinowany design. Model Ateca jest tego doskonałym przykładem.

tekst Anna Gruzewska

Charakterystycznym elementem marki CUPRA jest miedziane logo na masce. Wnętrze auta zostało zaś zaprojektowane tak, by zapewnić podróżnym jeszcze większy komfort. Kierowca skorzysta m.in. z nowej kierownicy wyposażonej w przyciski zapłonu oraz wyboru trybu jazdy, a także aluminiowych, sportowych pedałów. Dzięki zamontowaniu większych łopatek skrzyni biegów przy kierownicy zmiana biegów stała się łatwiejsza. Do jazdy mają zachęcić również przednie fotele kubelkowe dostępne w standardowym wyposażeniu. CUPRA zapewnia duże możliwości personalizacji, m.in. poprzez dobór najbardziej odpowiadających wersji foteli. W wersji standardowej zastosowano fotele z tapicerką Dinamica z fragmentami skóry ekologicznej. Elementy dekoracyjne deski rozdzielczej w kolorze ciemnego aluminium oraz obicie drzwi ze skóry ekologicznej z przeszyciem w kolorze miedzi. Opcjonalną tapicerkę otrzymają fotele kubelkowe wykończone perforowaną skórą naturalną Nappa w szlachetnym kolorze Petrol Blue. 

Fotele kubelkowe są charakterystycznym elementem wnętrza modelu Ateca CUPRA.

Personalizacja jest niezwykle ważna. Dlatego zamawiając Ateca CUPRA, można wybierać m.in. spośród 6 rodzajów felg, w tym specjalnych wersji Sports Black oraz Copper, a także 6 kolorów karoserii.



Nowa kierownica CUPRA wyposażona jest w przyciski zapłonu oraz wyboru trybu jazdy.



Premiery

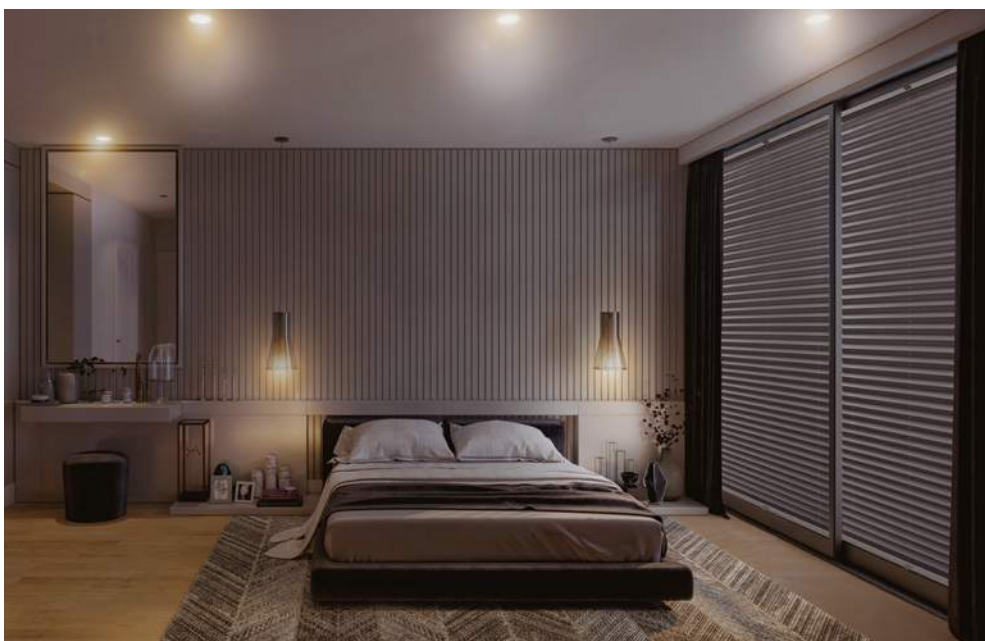
Produkty, technologie i wydarzenia, które warto znać.

tekst Robert Pieńkowski

Jak ze snu

Lampa Monnarita Bamboo Elle ma niezwykle kształt, który od razu przyciąga uwagę. Jednocześnie jest wyjątkowo lekka i delikatna. Dzięki ciepłemu kolorowi naturalnego bambusa jest bardzo uniwersalna i będzie znakomicie się prezentować w wielu pomieszczeniach, stanowiąc wyjątkowy element dekoracyjny.

www.monnarita.com/pl



zdjęcia materiały prasowe

Komfort, estetyka i ochrona

Nowoczesne okna to wielkie przeszklenia, minimalistyczne ramy oraz eleganckie okucia. W ślad za tym idą powściągliwe osłony ze szlachetnie prezentujących się tkanin. Piękne i praktyczne, precyzyjnie regulują dostęp światła oraz chronią wnętrze przed wzrokiem postronnych. Ceniącym odpoczynek o poranku tkaniny zapewniają zaciemnienie nawet przy dużym nasłonecznieniu. Nie utrudniają przy tym uchylenia skrzydeł.

www.plisylux.pl



W stronę lata

Esteban Paris Parfums to francuska marka z wieloletnią tradycją. Zapachy i produkty zostały dopracowane w najdrobniejszych szczegółach, by sprostać oczekiwaniom najbardziej wymagających klientów. Najnowszy Reve Blanc to piżmowo-kwiatowy zapach, który wprowadzi poczucie komfortu i relaksu do wnętrza. Zachwyca świeżym aromatem suszonego w słońcu prania połączonego z nutami drzewa sandałowego i wanilii.

www.estebanparis.pl



Najczystsze basy

JBL Tune 510 BT to nowe bezprzewodowe słuchawki nauszne o pełnym basie i doskonałym brzmieniu JBL. Są łatwe w obsłudze i zapewniają do 40 godzin czystej przyjemności słuchania muzyki na jednym ładowaniu oraz dodatkowe 2 godziny działania akumulatora po zaledwie 5 minutach ładowania za pomocą kabla do ładowania USB typu C.

Sugerowana cena detaliczna: 229 zł

www.jbl.pl



Efektowna dekoracja

Masa o efekcie kruszonego grafitu jest nowoczesną, dekoracyjną masą tworzącą unikatowy efekt szlachetnego grafitu. Zawartość antracytowo-metalicznych wypełniaczy decyduje o tym, że pokryte tą masą powierzchnie sprawiają wrażenie zimnych, przemysłowych, ale i nowoczesnych przestrzeni. Produkt szczególnie polecany jest do dekoracji ścian w stylu modernistycznym oraz industrialnym, także na zewnątrz pomieszczeń.

www.fguardi.com.pl





Dla nas wszystkich

„Tworząc markę Drunk Elephant, wyselekcjonowałam najsukuczniejsze składniki – zarówno syntetyczne, jak i naturalne – które mają bezpośredni wpływ na zdrowie skóry. Opracowałam receptury produktów, stosując przede wszystkim aktywne składniki o przyjaznym skórze pH. Zadbaliśmy, by wszystkie one były łatwo rozpoznawane i wchłaniane przez skórę” – mówi Tiffany Masterson, założycielka marki Drunk Elephant i twórczyni ruchu zdrowej skóry.

www.drunkelephant.com



Piękno w betonie

Płyty FREZ idealnie komponują się z wieloma różnorodnymi materiałami wykorzystywanymi w architekturze wnętrz. Dzięki dostępności w różnych rozmiarach pozwalają na łączenie ich i tworzenie ciekawego wzoru na ścianie. Płyty FREZ dodają wnętrzu klasy oraz niepowtarzanego charakteru.

www.elkaminodom.pl



Skuteczny i delikatny

Profesjonalny płyn do mycia łazienki z serii Perfect House Glam jest przeznaczony do mycia i czyszczenia łazienki. Połączenie wyjątkowego zapachu eukaliptusa oraz weterwii na długo utrzymuje się we wnętrzu Twojej łazienki.

www.barwa.com.pl



Rewolucyjna godzina

Luksusowy zegarek Chopin, którego motywem przewodnim jest Etiuda c-moll Op. 10 No. 12, został zaprojektowany przez światowej sławy projektanta Antoine'a Tschumiego. Właściciele marki Chopin nawiązali współpracę z niezależnym producentem i jedną z najbardziej prestiżowych szwajcarskich manufaktur z ponad 100-letnią tradycją, Schwarz Etienne, która jest odpowiedzialna za produkcję oraz kontrolę jakości czasomierzy.

www.chopinwatches.com

Architekci i projektanci

Oto autorzy realizacji prezentowanych na łamach naszego magazynu



Kamila Pawłowska
Autorska pracownia
projektowa
kamilapawlowska
.business.site
appkamilapawlowska
@gmail.com
+48 502 506 943



Gabriela Bartczak
www.designmydeer.pl
gabriela bartczak
@designmydeer.pl
+ 48 603 273 545



BBHome
Agnieszka Pudlik
www.bbhome.pl,
design@bbhome.net.pl
tel. 698 502 578



Dash Interiors
Daria Wachowicz,
Martyna Kupis
kontakt@dash-interiors.com
+48 606 118 357



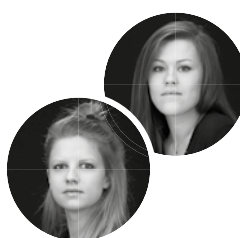
Decoroom
Pracownia
Architektury
Wnętrz
www.decoroom.eu
tel. +48 888 220 110



IMA Interiors
www.imainteriors.com,
contact@imainteriors.com
tel. + 48 881 472 496



Magdalena Gałach
MG Wnętrza
www.magdagalach.pl
biuro@magdagalach.pl
+ 48 505 863 403



Biuro
Architektoniczne
MADAMA
www.madama.pl
Agata Frątczak
tel. 607 589 778
Marta Drzymała
tel. 691 976 398



PRACOWNIA
PROJEKTOWA
MAFgroup, Anna
Nowak-Paziewska
www.mafgroup.pl
pracownia@mafgroup.pl
+ 48 608 658 873



MIKOŁAJSKAstudio
mikolajskastudio.pl
kontakt@mikolajskastudio.pl
+ 48 530 533 909,
+48 12 415 66 44



Magdalena Miśkiewicz
Miśkiewicz Design
www.miskiewiczdesign.pl/
magda.miskiewicz@miskie-
wiczdesign.pl
+48 504 150 712



SAFRANOW
safranow.pl,
studio@safranow.pl
+ 48 600 722 602



SHOKO.design
www.shokodesign.com
shoko@shokodesign.com
+48 607 347 848



Tilla Architects,
Katarzyna Sławińska
tilla.pl
info@tilla.pl
+48 510 195 906



Klaudia Wagner
Interior Design
www.klaudiawagner.pl
k.wagner@seawagner.pl

Jesteś architektem, projektantem lub designerem?

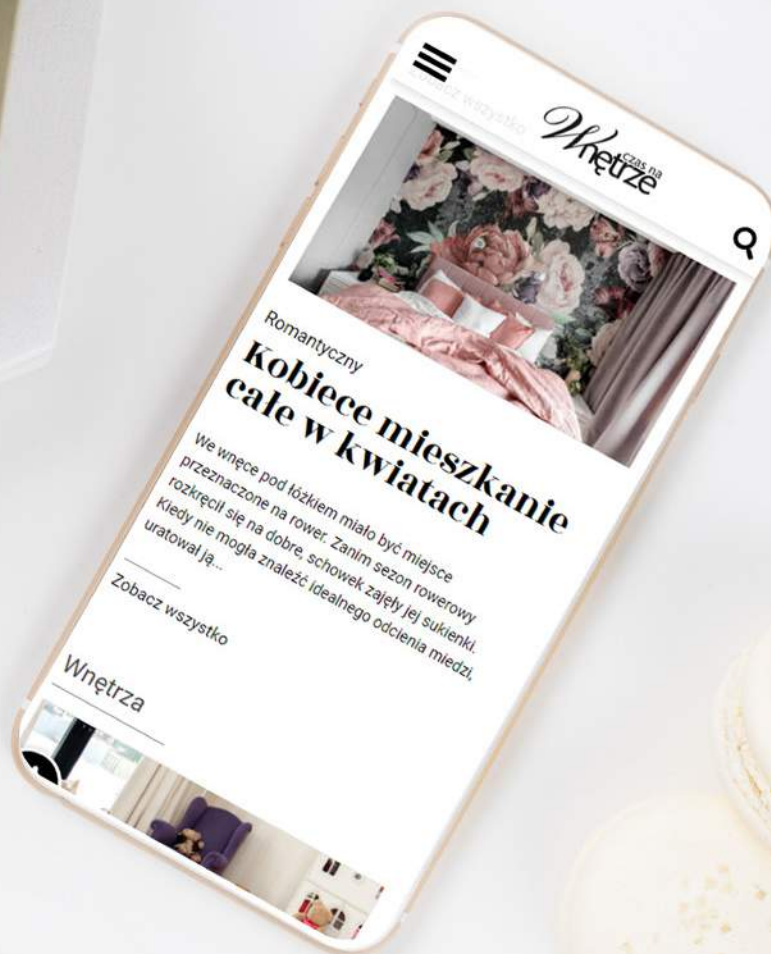
Nie prenumerujesz Czasu na Wnętrze? Skorzystaj z bezpłatnej, próbnej prenumeraty branżowej! Wejdź na czasawnetrze.pl/dla-projektanta albo zamów mailiem (prenumerata@avt.pl) lub telefonicznie tel. 22 257 84 22



Wczas na
Wnętrze

Piękna strona internetu

Poznaj nową stronę internetową
najlepszego Twojego
ulubionego magazynu.



prenumerata



Prenumerata

Zamów, a zawsze dostaniesz najnowszy Czas na Wnętrze wprost do Twojej skrzynki!

Do 5
wydań
gratis

Prenumerata wersji drukowanej

Prenumerata roczna kosztuje 134,10 zł – czyli płacisz za 9 wydań, a dostajesz 10, tj. 1 numer otrzymujesz gratis!

Cena prenumeraty dwuletniej wynosi 223,50 zł – płacisz więc za 15 wydań, a dostajesz 20, tj. **5 wydań otrzymujesz za darmo!**

E-prenumerata

Prenumerata roczna wersji cyfrowej kosztuje 95,20 zł (2 e-wydania gratis), prenumerata dwuletnia – 178,50 zł (5 e-wydań gratis).

Prenumeratory wersji drukowanej za równoległe e-wydania płacą jedynie 20% ceny: opłata za e-prenumeratę równoległą wynosi 23,80 zł/rok i 47,60 zł/2 lata.

Przywileje Prenumeratorów

Zamów prenumeratę drukowaną na www.avt.pl lub przedłuż ją po zalogowaniu do swojego Panelu Prenumeratora, a otrzymasz kody rabatowe na bezpłatne pobranie dowolnych e-wydań na www.UlubionyKiosk.pl.

Prenumeratory mają od 30 do 50% zniżki na zakupy na www.UlubionyKiosk.pl – wystarczy podczas składania zamówienia powołać się na numer swojej prenumeraty.

Administratorem Twoich danych osobowych jest AVT-Korporacja sp. z o.o., ul. Leszczyńska 11, 03-197 Warszawa, prenumerata@avt.pl.

Przetwarzamy Twoje dane, aby móc wysłać Ci nasze czasopisma w formie drukowanej lub elektronicznej oraz inne towary (np. prezenty), a także w innych prawnie uzasadnionych celach, w tym marketingu bezpośredniego naszych produktów i usług (tzw. uzasadniony interes administratora). Podanie danych jest dobrowolne, ale niezbędne do zrealizowania zamówienia na prenumeratę.

Twoje dane osobowe przekazujemy Poczcie Polskiej, która dostarcza do Ciebie przesyłki. Bez Twojej zgody nie prześlemy i nie będziemy dokonywać obrotu (nie użyjemy, nie sprzedamy) Twoich danych osobowych innym osobom lub instytucjom. Twoje dane osobowe możemy przekazać jedynie podmiotom uprawnionym do ich uzyskania na podstawie obowiązującego prawa (np. sądy lub organy ścigania) – ale tylko na ich żądanie w oparciu o stosowną podstawę prawną. Będziemy przetwarzać Twoje dane osobowe przez 5 lat od zakończenia roku obrachunkowego, w którym wystąpiła ostatnia płatność.

Dane osobowe do celów marketingowych będziemy przetwarzać do czasu wycofania przez Ciebie zgody na przetwarzanie lub do czasu usunięcia danych.

Informujemy, że masz prawo do żądania od administratora dostępu do Twoich danych, ich sprostowania, usunięcia, ograniczenia ich przetwarzania, wniesienia sprzeciwu wobec przetwarzania Twoich danych lub ich przenoszenia. W każdej chwili możesz odwołać zgodę na przetwarzanie Twoich danych osobowych oraz możesz zażądać, by wszystkie Twoje dane zostały przez nas usunięte.

Prenumeratę zamówisz: pocztą elektroniczną – prenumerata@avt.pl, na www.avt.pl/prenumerata lub wpłacając na konto AVT Korporacja sp. z o.o., ul. Leszczyńska 11, 03-197 Warszawa, ING Bank Śląski 18 1050 1012 1000 0024 3173 1013

A	ELICA www.elica.com	I	MILOO HOME www.miloohome.pl	R	TON www.ton.eu
AGATA www.agatameble.pl	ELKAMINO www.elkaminodom.pl	ITALUX www.italux.pl	MOOD DESIGN www.mood-design.pl	RADAWAY www.radaway.pl	TRES www.tresgriferia.com
B	ENTRA www.entra.pl	J	N	RAW DECOR www.rawdecor.pl	TUBĄDZIN www.tubadzin.pl
BARWA www.barwa.com.pl	ERKADO www.erkado.pl	JBL www.jbl.com.pl	NAP www.nap.com.pl	REHAU www.rehau.pl	U
BBHOME www.bbhomeonline.pl	EVOLUTION HOME www.evolutionhome.pl	JUNG www.jung.de/pl	NOBONOBO www.nobonobo.pl	REJS www.rejs.eu	UNIMEBEL www.unimebel.pl
BEKO www.beko.pl	EXCELLENT www.excellent.com.pl	JURA www.pl.jura.com	NOYA DESIGN www.noyadesign.pl	ROCA www.roca.pl	V
BIOBIDET www.biobidet.pl	F	K	O	ROSENTHAL www.rosenthal.pl	VASCO www.vascoart.pl
BOCONCEPT www.boconcept.com.pl	FAKRO www.fakro.pl	KÄRCHER www.kaercher.com/pl	OPOCZNO www.opoczno.pl	RUST www.rust.pl	VERANO www.v-k.pl
C	FALMEC www.falmecpolska.pl	KASPA www.kaspa.com.pl	ORISTO www.oristo.pl	S	VISSMANN www.viessmann.pl
CANDY www.candy.pl	FERRO www.ferro.pl	KERMI www.kermi.pl	OSPEL www.ospel.pl	SAINT-GOBAIN www.saint-gobain.pl	VOSTER www.voster.pl
CERSANIT www.cersanit.pl	FISKARS www.fiskars.pl	KESSEL www.kessel.pl	P	SAMSUNG www.samsung.com/pl	VOX www.vox.pl
CIARKO DESIGN www.ciarkodesign.com	FRANKE www.franke.pl	KOMANDOR www.roca.pl	PACHNAÇA SZAFKA www.pachacaszafa.pl	SANSWISS www.sanswiss.pl	W
COMITOR www.comitor.pl	FYRKLOVERN www.fyrklovern.pl	KRATKI www.kratki.com	PAGED www.pagedmeble.pl	SIEMENS www.siemens.pl	WESTWING www.westwing.pl
COSENTINO www.cosentino.com/pl-pl	G	L	PAP DECO www.papdeco.com	SOLGAZ www.solgaz.eu	WISAN www.wisan.pl
D	GALA COLLEZIONE www.galameble.com	LIVINGROOM www.livingroom.pl	PEKA www.peka.pl	SWISS KRONO www.swisskrono.pl	WOODLIKE www.woodlike.pl
DESIGNZOO www.designzoo.pl	GEBERIT www.geberit.pl	LIVOLO www.livolopolska.com	POL-SKONE www.pol-skone.pl	SYLVECO www.sylveco.pl	WOODWICK www.woodwick.com.pl
DOMAR www.domar.pl	GIERA DESIGN www.gieradesign.pl	M	PORTA www.porta.com.pl	T	Y
DRE www.dre.pl	GROHE www.grohe.pl	MAISON BERGER PARIS lampeberger.com.pl	PORTFOLIO www.portfolio.pl	TARANKO www.mebletaranko.pl	YANKEE CANDLE www.grupazachodnia.pl
DURAVIT www.duravit.pl	H	MARCHEWKA www.marchowka.pl	PREVEX www.prevex.pl	TCHIBO www.tchibo.pl	Z
DUTCHHOUSE www.dutchhouse.pl	HALUPCZOK www.meble-halupczok.pl	MAZDA www.mazda.pl	PROFILINE www.profiline.com.pl	TEFAL www.tefal.pl	ZAJC www.zajc.pl
E	HILDING www.hilding.pl	MELITTA www.melitta.pl	Q	TEKA www.teka.com.pl	ZARA HOME www.zarahome.com
ELECTROLUX www.electrolux.pl	HOME CONCEPT www.homeconcept.com.pl	MIELE www.miele.pl	QUICK-STEP www.quick-step.com.pl	TESCOMA www.tescomapolska.pl	ZEHNDER www.zehnder.pl

Redaktor naczelna
Anna Grużewska
anna.gruzewska@czasawnetrze.pl

Sekretarz redakcji
Małgorzata Stalmierska
malgorzata.stalmierska@czasawnetrze.pl

Redaktor prowadzący
Robert Pieńkowski
robert.pienkowski@czasawnetrze.pl

Opracowanie graficzne i DTP
Jakub Tarnowski
jakub.tarnowski@avt.pl

Obróbka kolorystyczna zdjęć
Kinga Malec

Redaktorzy portalu i social media
Adrianna Tarnowska
adrianna.tarnowska@czasawnetrze.pl

Agnieszka Zdzichowska
agnieszka.zdzichowska@avt.pl

Styliści
Aldona Bejnarowicz, Michał Gulajski,
Marta Kwiecień-Dąbska,

Fotograficy
Piotr Gęsicki, Yassen Hristov,
Michał Mutor, Michał Przeździk

Dział reklamy
Anna Brzywczy
anna.brzywczy@czasawnetrze.pl

Małgorzata Cichecka
malgorzata.cichecka@avt.pl

Dorota Chrzęszcz
dorota.chrzaszcz@avt.pl

Iwona Fijewska
iwona.fijewska@avt.pl

Katarzyna Minda
katarzyna.minda@avt.pl

Prenumerata
prenumerata@avt.pl
tel. 22 257 84 22

Kolportaż
Paweł Gago
Joanna Marcinkowska
joanna.marcinkowska@avt.pl
tel. 22 257 84 29

Adres redakcji

Czas na Wnętrze
ul. Leszczynowa 11
03-197 Warszawa
tel. 22 257 84 68

Redakcja nie ponosi odpowiedzialności za zamieszczone na łamach pisma Czas na Wnętrze treści reklamowe oraz artykuły promocyjne.

Wydawca



AVT – Korporacja Sp. z o.o.
ul. Leszczynowa 11, 03-197
Warszawa
tel. 22 257 84 99,
fax 22 257 84 00
www.avt.pl



Drukarnia
Walestead Central Europe



Wydawnictwo AVT
Korporacja sp. z o.o. należy
do Izby Wydawców Prasy



Świece Moa s eko w stu procentach! Powstały z naturalnego wosku sojowo-kokosowego, a ich etykieta drukowana jest z papieru czerpanego.



KaŹdy wz3r na wieczku jest niepowtarzalny, bo tworzony r3cznie z wykorzystaniem żywicy epoksydowej. Za ten proces odpowiedzialna jest wsp3łpracujca z Moa malarka Oliwia Styrylska.

Bal zmysł3w

Dobrze odpoczywa si3 w pi3knych wn3trzach. A jeszcze lepiej, gdy definiuje je najpi3kniejszy zapach.

tekst **Adrianna Tarnowska**

Mosi3żne wieczko wykonywane w rodzinnej, słaŹskiej manufakturze, małe dzieła sztuki kryjce si3 po jego drugiej stronie, zapachy niczym perfumy z najlepszej drogerii, a wszystko w zgodzie z filozofią zero waste. Za tym dopracowanym w kaŹdym calu projektem stoi Kasia B3dzińska (@minimaliving) – fotografka, influencerka wn3trzarska, kt3ra swoj energią mogłaby obdzielić cał Europ3 Srodkowo-Wschodni w poniedziałkowy poranek. Swój entuzjazm wykorzystala do stworzenia luksusowej marki naturalnych swiec Moa Home Stories.

Podczas pisania tego artykułu rozkoszuj3 si3 zapachem swieżych zioł, cytrus3w i lawendy. Przypomina mi on troch3 wizyt3 w luksusowym spa. Koniecznie latem! Tak pachnie Slow Down – jeden z sześciu zmysłowych propozycji marki Moa. Trzeba przyznać, Źe Kasia B3dzińska ma nosa nie tylko do pi3knych wn3trz! 🍷



Ada Tarnowska
Redaktor

Redaktorka, filoloŹka, absolwentka Uniwersytetu Warszawskiego na kierunku filologia germańska. Prowadzi portal Czas na Wn3trze. Do zmiany wystr3u wn3trza moŹe zainspirować si3 zawsze, wszystkim i wsz3dzie. W szczeg3lności podczas dalekich wypraw, skąd potrafi przywieźć najr3żniejsze rzeczy – od rattanowego koszyka sklepowego z Maroka po nietypowy kawałek drewna wyrzucony na brzeg oceanu.

KOMFORT OCHRONA ESTETYKA **plisylux**



Nowoczesne okna to wielkie przeszklenia, minimalistyczne ramy oraz eleganckie okucia. W ślad za tym idą powściągliwe osłony ze szlachetnie prezentujących się tkanin. Piękne i praktyczne, precyzyjnie regulują dostęp światła oraz chronią wnętrze przed wzrokiem postronnych. Nie utrudniają przy tym uchylania skrzydeł.

System żaluzji plisylux wykonany z plisowanej tkaniny poliestrowej, która oprawiona jest w dwa profile aluminiowe służące do dwukierunkowej obsługi osłony okna. Dzięki systemowi napiętych linek nie odstaje od uchylonego okna i w pełni się z nim integruje. Precyzyjnie reguluje dostęp światła. Przy zastosowaniu jeszcze jednego profilu umożliwi zastosowanie dwóch tkanin w jednej osłonie. Jedna z nich może służyć do całkowitego zaciemnienia pomieszczenia, a druga bardzo transparentna daje efekt lekkiej intymnej zasłony na dzień. System plisylux sprawdza się doskonale w oknach pionowych, a także zamontowanych ukośnie lub poziomo.

Jackmeister www.plisylux.pl

Wizjonerzy

Zawsze masz oczy otwarte. Poszukujesz, obserwujesz i przyswajasz wszystko co jest innowacyjne. Prawdziwa rewolucja higieny zawitała do łazienki wraz z toaletą myjącą In-Wash®, a Ty oczekujesz, aby odkryć jej sekret. Jesteś gotowy?

Inspira In-Wash® , inteligentna toaleta myjąca



Roca

Dowiedz się, jaki jest Twój typ osobowości i wybierz łazienkę idealną dla siebie.

Rozwiąż test: <http://www.roca.pl/shapesoflife>