

WRZESIEŃ 2021

# Wnętrze

MAGAZYN PEŁEN INSPIRACJI

Kuchnie  
XXI wieku  
*w najmodniejszych  
stylach*

# salon marzeń

*jak stworzyć wnętrze, które robi wrażenie*

WWW.CZASNAWNETRZE.PL

Cena 14,90 zł (w tym 8% VAT) Indeks: 258709

ISSN 2080-9190



9 772080 919213

09 >

Numer 09/2021

epi.asa.pl bc0f73a501

# Kreuj z wizją Tnij z precyzją

Bez wysiłku, wygodnie i precyzyjnie.  
Narzędzia tnące dla kreatywnych ogrodników.



 **GARDENA®**

[gardena.com](http://gardena.com)



NA OKŁADCE

# Cały świat na ulicy Poznańskiej

Miejsce do życia Agnieszki Moździer, projektantki  
w współzałożycielki marki Miiform.

STRONA 68



## Czas na Wnętrze nie tylko na papierze

**Wydanie mobilne**  
Ma już ponad **12 milionów**  
pobranych artykułów. Jesteśmy  
na Appstore oraz Google Play

**Portal internetowy**  
Mamy już ponad **200 000**  
użytkowników. Znajdź nas  
na [www.czasnawnetrze.pl](http://www.czasnawnetrze.pl)

**Instagram**  
Obserwuj nas ponad **21 000** osób.  
Dołącz do nich na [instagram.com/czasnawnetrze](https://www.instagram.com/czasnawnetrze)

**Facebook**  
Dołącz do **100 000** lubiących  
nas na [www.facebook.pl/czasnawnetrze](https://www.facebook.pl/czasnawnetrze)



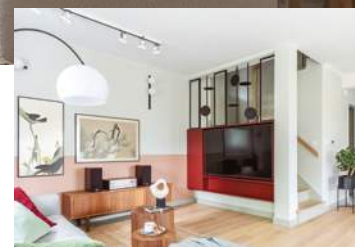
## Doskonała harmonia

Apartament w Kołobrzegu. Pięknie  
urządzone, idealne miejsce  
rodzinnego wypoczynku  
STRONA 80



## Jasne życie

Nowoczesny, ale przytulny.  
Taki jest dom z otwartą  
strefą dzienną w Tarnowie  
STRONA 90



## Tak, jak tego pragnęli

Podwarszawski dom, który  
jest ostoją szczęścia dla  
młodej rodziny  
STRONA 100

10 *Inspiracje*  
Najmodniejsze  
dodatki tego sezonu

18 *Moda*  
Marmur i terazzo wciąż  
na topie

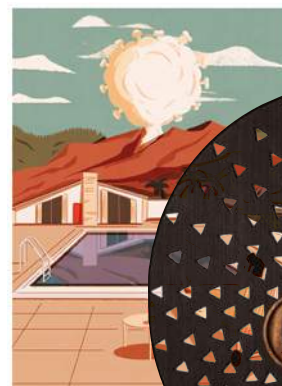
22 *Mistrz*  
Elegancka i wyrafinowana  
Nika Zupanc

26 *Rzecz kultowa*  
Lampa Flatterby  
Ingo Maurera

28 *Wywiad*  
Łukasz Magoń  
z pracowni14

30 *Odkrycia*  
Magdalena Gazur  
szkło HopOnTop

**Modne dodatki**  
kreują styl  
wnętrza i czynią je  
niepowtarzalnym



# KOMFORT OCHRONA ESTETYKA **plisylux**



Nowoczesne okna to wielkie przeszklenia, minimalistyczne ramy oraz eleganckie okucia. W ślad za tym idą powściągliwe osłony ze szlachetnie prezentujących się tkanin. Piękne i praktyczne, precyzyjnie regulują dostęp światła oraz chronią wnętrze przed wzrokiem postronnych. Nie utrudniają przy tym uchylania skrzydeł.

System żaluzji plisylux wykonany z plisowanej tkaniny poliestrowej, która oprawiona jest w dwa profile aluminiowe służące do dwukierunkowej obsługi osłony okna. Dzięki systemowi napiętych linek nie odstaje od uchylonego okna i w pełni się z nim integruje. Precyzyjnie reguluje dostęp światła. Przy zastosowaniu jeszcze jednego profilu umożliwi zastosowanie dwóch tkanin w jednej osłonie. Jedna z nich może służyć do całkowitego zaciemnienia pomieszczenia, a druga bardzo transparentna daje efekt lekkiej intymnej zasłony na dzień. System plisylux sprawdza się doskonale w oknach pionowych, a także zamontowanych ukośnie lub poziomo.

Jackmeister [www.plisylux.pl](http://www.plisylux.pl)



Współczesne kuchnie  
w różnych stylach

**38** *Bizuteria*  
Be the One – marka  
Pauliny Nowak

**40** *Rynek*  
Szykowne platery do dekoracji  
i użytkowania

**44** *Wystawy*  
Co, gdzie i kiedy  
w galeriach i muzeach

**Przepis na wnętrze**  
Mieszkaj jak  
bohaterowie  
naszych  
reportaży

**112** *Dossier*  
Kuchnie - nowoczesne, ale  
stylowe

**126** *Zawsze modne*  
Nie zastąpione połączenie – drzwi,  
zamki i klamki

**144** *Na czasie*  
Wielkie jesienne porządki w naszych  
ogrodach

**136** *Praktyczne rozwiązania - okna* **150** *Relacje* **152** *Konkursy* **154** *Nowości*  
**158** *Wizytownik* **160** *Prenumerata* **161** *Adresownik* **162** *Zachwyt*



Temat Numeru

# Salonowa odnowa

Jak pięknie i praktycznie urządzić  
centrum naszego rodzinnego życia?

STRONA 46



REMONT DOPIERO WE WRZEŚNIU?  
SPOKOJNIE! NASZE LOFTY CZEKAJĄ!

**VOSTER.PL/LOFTY**



# Nieustające inspiracje

Witamy jesienne nowości, nowe kolekcje i wydarzenia. Cieszymy się, że o każdej porze roku nasze domy mogą wyglądać pięknie i nietuzinkowo!

**K**ochamy inspirować! I zresztą sami uwielbiamy to rozkoszne uczucie, gdy widzimy jakieś piękne zdjęcie, obraz lub przypadkowe zestawienie kolorów, które okazuje się trafione w punkt! Dlatego z taką radością przygotowaliśmy wrześnie wydanie naszego magazynu. Z głowami przewietrzonymi nadmorskim wiatrem wybieramy perełki z najnowszych kolekcji. W naszych Inspiracjach pokazujemy to, co najmocniej udekoruje nasze domy – plakaty, wazony, maski. Naszym Tematem Numeru uczyniliśmy salon, bo to właśnie jesienią będziemy spędzać w nim najwięcej czasu. Jakże zatem powinno być to pomieszczenie? Na pewno wygodne i funkcjonalne, ale także piękne! Poświęćmy nieco czasu, by wyposażyć nasz salon w ciekawe dodatki i odpowiednie oświetlenie, a odwdzięczy nam się klimatem prawdziwego luksusu. Poza tym wrzesień ma w tym roku dla nas jeszcze jedną niespodziankę. Właśnie w tym miesiącu odbędą się najsztywniejsze targi designu na świecie – Salone del Mobile.Milano. Termin zmieniono ze względu na pandemię, ale ważniejsze jest to, że stery tej znamienitej imprezy po raz pierwszy w historii powierzono kobiecie. Od dzisiaj design ma twarz Marii Porro!

*Anna Grużewska*

Anna Grużewska  
Redaktor Naczelna



Zapraszamy na  
Czas na Wnętrze  
w internecie

Kochasz piękne wnętrza? Szukasz inspiracji? Interesujesz się designem? Zajrzyj na naszą stronę internetową! Specjalnie dla naszych Czytelników przygotowaliśmy jeszcze więcej materiałów poświęconych kreowaniu pięknej przestrzeni wokół nas! [www.czasnawnetrze.pl](http://www.czasnawnetrze.pl)

# Nasze rekomendacje



## 2 Meissen

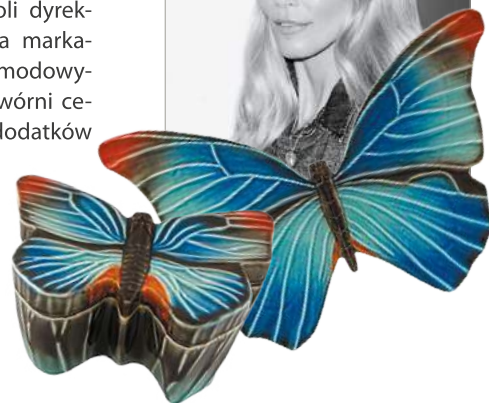
Najstarsza europejska manufaktura porcelany pielęgnuje własne tradycje, idąc z duchem czasu. Najnowsza kolekcja kubków reinterpretuje zdobienia znane z historii „białego złota”, które nanoszone są ręcznie dzięki specjalnie opracowanym technikom drukarskim.

[www.rosenthal-gallery.com](http://www.rosenthal-gallery.com)



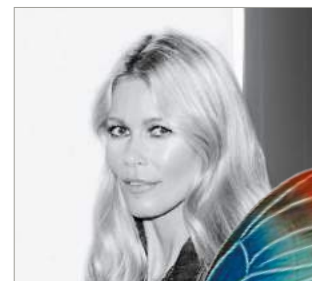
## 3 Versace

„Virtus Alphabet” to najnowsza odsłona kolekcji Rosenthal stworzonych we współpracy z włoskim domem mody, który tym razem stawia na połączenie bogatej ornamentyki z zabawną grą liternictwem. Kubek z własnym inicjałem to pomysł na odrobinę luksusu na co dzień! [www.rosenthal.pl](http://www.rosenthal.pl)



## 1 Motyle

Claudia Schiffer, światowej sławy modelka, a zarazem ikona stylu lat 90., współpracowała w roli dyrektora kreatywnej z wieloma markami, przede wszystkim mody. Dla portugalskiej wytwórni ceramiki stworzyła serię dodatków wnętrzarskich, których motywem przewodnim są kolorowe motyle. [www.rosenthal-gallery.com](http://www.rosenthal-gallery.com)



## 5 Ptaki

Tradycja porcelanowych figur, dzięki pomysłowości i kunsztowi portugalskich rzemieślników, pozostaje wciąż żywa, zyskując zupełnie nowy charakter! [www.rosenthal-gallery.com](http://www.rosenthal-gallery.com)



## 6 Maison Berger Paris

Francuska marka o ponad 120 latach tradycji zaskakuje różnorodnością! Lampa katalityczna w połączeniu z jedną z 40 kompozycji zapachowych odmieni wnętrze: oczyszczając powietrze, wprowadzi do niego nuty paryskich perfum. [www.lampeberger.com.pl](http://www.lampeberger.com.pl)



## 4 Letnia Promocja

Jeszcze przez kilka tygodni Rosenthal zaprasza miłośników klasycznej porcelany do skorzystania z atrakcyjnej oferty: każdy Nabywca zestawu o wartości 2500 pln otrzyma bonus w wysokości 1000 pln! [www.rosenthal.pl](http://www.rosenthal.pl)



inspiracje *efektywne dodatki*



**KOMPLET SZKLANYCH  
WAZONÓW** HKliving,  
About Home, 289,99 zł



**WAZON INGOLF**  
Bloomingville,  
Wdodatku.pl, 241 zł



**LIMITOWANA KOLEKCJA  
WAZONÓW STUDIO-LINE**  
60 x 12, ROSENTHAL,  
[www.rosenthal.pl](http://www.rosenthal.pl)



# Cenny *bibilot*

Dobrze zaprojektowane  
wazony są niczym małe  
dzieła sztuki towarzyszące  
żywym kwiatom.

**WAZON PHASES  
W KOLORZE ABYSS**  
limitowana kolekcja  
60x12, Rosenthal,  
[www.rosenthal.pl](http://www.rosenthal.pl),  
775 zł



**KOMPLET  
CERAMICZNYCH  
WAZONÓW**  
proj. S. Petrazzini,  
Le Morandine,  
2906 zł/4 szt.

**WAZON  
ANGELITO**  
Eichholtz,  
My Honey Home,  
1384 zł



**SZKLANY WAZON  
Z DZIURKĄ.**  
HKliving, nowość





opracowanie Adrianna Tarnowska,  
Robert Plenkowski, zdjęcia materiały prasowe

Natura tworzy  
ponadczasowe piękno.  
My wprowadzamy je  
do Twojego wnętrza.

**interstone**

Importujemy kamień naturalny z najdalszych zakątków świata.  
Zapraszamy do showroomów i oddziałów zlokalizowanych w całej Polsce:  
Warszawa, Mszczonów, Gdańsk, Chrzanów, Szczecin, Poznań, Wrocław.

 @InterstonePolska

 @Interstone\_pl

 interstone.pl



**TAPETA  
Z MOTYWEM  
TWARZY**  
Wallsauce,  
182 zł/m<sup>2</sup>



**MASKA MODERN  
AFRICAN**  
Umasq, Conco,  
800 zł

**MASKA  
NEMBORO**  
Ethic & Tropic,  
Kooku Design,  
1323 zł

## Twarzą w twarz

Czy przedstawiają emocje,  
czy ludzi, są piękną ozdobą  
oryginalnego wnętrza.  
Zaprośmy maski  
do naszych domów!



**MASKA XAVI**  
Wood, Dutchhouse,  
113,99 zł



**MASKA BRAZZA**  
proj. E. Salmistraro,  
Bosa, Livingstory,  
2714 zł



**MASKA ABSTRASSO**  
Umasq, Conco,  
800 zł



**DEKORACYJNA  
MASKA**  
HKliving,  
About Home,  
169,99 zł

**Komfort na poddaszu  
nawet podczas upałów  
z solarnymi markizami  
zaciemniającymi**



**KOMFORT  
DNIEM I NOCĄ**



**Zadbaj o przyjemną temperaturę na swoim poddaszu  
i wybierz solarne markizy zaciemniające!**

- Efekt zaciemnienia
- Skuteczna ochrona przed nagrzewaniem
- Prosty i wygodny sposób sterowania  
- bezprzewodowy przycisk lub aplikacja mobilna!

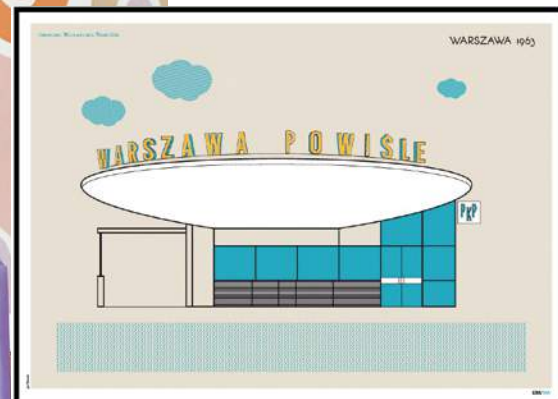
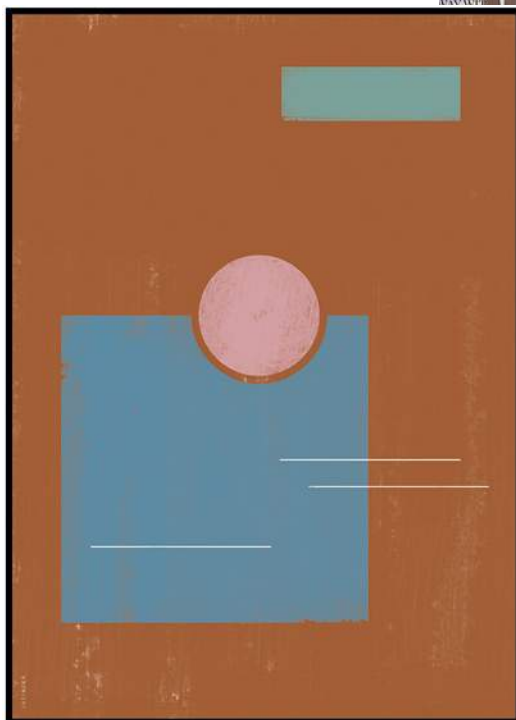
[www.velux.pl](http://www.velux.pl)

**VELUX®**

inspiracje efektowne dodatki

GALERIA PLAKATÓW  
„PASTEL PARADISE”  
Desenio, od 39 zł

GRAFIKA „EARTH”  
kolekcja Colors,  
Sklep Gra-fika, od 150 zł



GRAFIKA „POWIŚLE”  
50 x 70 cm,  
kolekcja Archeo,  
Sklep Gra-fika,  
130 zł

# Sztuka *plakatu*

Stylowe grafiki potrafią nie tylko całkowicie odmienić wnętrze, ale są też sposobem wyrażania emocji i własnego zdania.



PLAKAT „ZAKOCHANI  
Z VILLA BORGHESE”  
59x87 cm, W. Świerzy,  
Grafteria, 2800 zł

PLAKAT „QUARANTINI”  
Justyna Frąckiewicz,  
Wallbeing, od 130 zł



PLAKAT  
„WARSZAWSKA  
SYRENA”  
58,5x83 cm,  
E. Lipiński,  
Grafteria, 1400 zł



Odkryj  
nowy nurt.

# DESIGN



Woda  
w eleganckiej formie.

Perfekcja i finezja współczesnego wzornictwa  
w duecie z trwałością oraz oszczędzaniem zasobów.  
Odkryj nowe kolekcje dla łazienek i kuchni!

[www.f-design.pl](http://www.f-design.pl)



**TAPETA BIRDS**  
Ferm Living, Miss  
Lemonade, 329 zł



**LAMPA NIGHT BIRDS**  
Brokis, Moma Studio,  
3437 zł

**ZEGAR  
Z KUKUŁKĄ**  
Lemnos,  
Fabryka Form,  
990 zł



# Symbol *wolności*

Ptaki od wieków są popularnym motywem sztuki i rzemiosła. Nic dziwnego, że pokochali go także designerzy.



**DEKORACJA  
ŚCIENNA  
JASKÓŁKA**  
Bordallo Pinheiro,  
wybrane salony  
Rosenthal, 155 zł

**DEKORACJE ŚCIENNE Z MOTYWEM PTAKÓW** Urban Co, od 216 zł



**SZEZLONG BIRD**  
Tom Dixon, NAP,  
od 18 958 zł

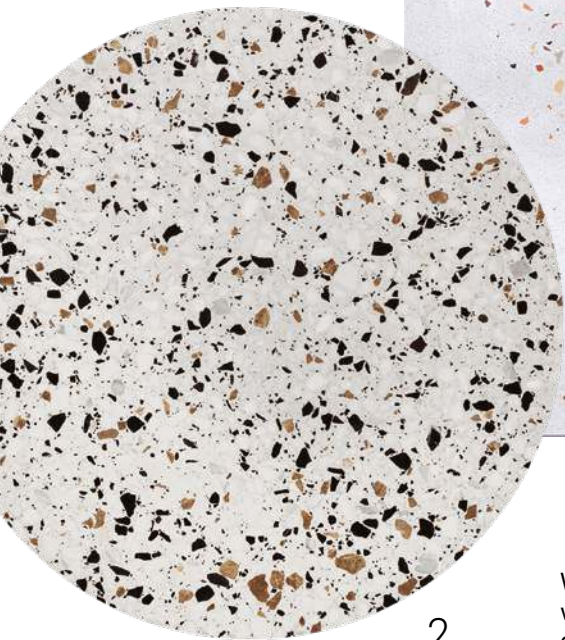


**FIGURKA HOPEBIRD**  
24-karatowe złoto,  
Bosa, Metaforma,  
17 000 zł



  
CHODZIEŻ  
1852

— IWONA —  
**ZŁOTA RÓŻA**



2



1

### Ekspansja confetti

Wdzięczne terrazzo swoim wyglądem przypomina drobne dekoracje unoszące się w powietrzu podczas urodzinowych zabaw.

# Pewny WZÓR

Urok lastryko czy zmysłowy marmur? To naprawdę nie będzie prosty wybór!

tekst **Adrianna Tarnowska**



Bluza oversize w stylu vintage, KUBOTA, 159,99 zł



3



5



6



4



7

- 1. Dywan Terrazzo, 200x300 cm, RUG SOCIETY, cena na zapytanie
- 2. Stolik kawowy Harrow, średnica 60 cm, CULT FURNITURE, 1448 zł
- 3. Krzesło inspirowane latami 70., HAPPY BAROK, 690 zł
- 4. Budzik Franky, Karlsson, FABRYKA FORM, 170 zł
- 5. Stolik Pawn Terrazzo, Serax, NAP, 1044 zł
- 6. Geometryczny stolik kawowy, HKliving, DUTCHHOUSE, 1099 zł
- 7. Stolik kawowy, Nordal, NORDIC DECORATION HOME, 2409 zł

Barlinek

NEXT  
STEP

\*Szczegółowe informacje znajdują się w instrukcji montażu i w karcie gwarancyjnej.

perfekcyjne  
odzworowanie natury

# nowoczesne podłogi winyłowe

powłoka Diamond Shield | 100% wodoodporności | na ogrzewanie podłogowe

Po naszych podłogach chodzi 250 mln ludzi,  
w 75 krajach świata

Troska o środowisko i postawa proekologiczna  
są nadrzędnymi wartościami firmy Barlinek

barlinek.com  
eprasa.pl/bc01/3a501



1



3

2

## Pastelowy melanż

Cukierkowy róż z marmurową bielą tworzą połączenie doskonałe!



Biały t-shirt,  
różowe spodnie  
dresowe, KUBOTA,  
209,98 zł/komplet



4



5



6



8



7



9

1. Marmurowy moździerz Mortar & Pestle, YELLOW OCTOPUS, 256 zł 2. Dywan Palazzo, 120x170 cm, Obsession, FABRYKA FORM, 279 zł 3. Lampa wisząca z motywem marmuru, Nordal, nowość 4. Zegar ścienny Hexagon, CULT FURNITURE, 269 zł 5. Poszewka na poduszkę Malin, Westwing Collection, WESTWING NOW, 89,90 zł/2 szt. 6. Lampa podłogowa Marble, Hübsch, NORDIC DECORATION HOME, 1799 zł 7. Miska do dipów Callhan, WESTWING NOW, 89,90 zł 8. Stolik Scalinatella, proj. Jonathan Adler, SWEETPEA & WILLOW, 10 497 zł 9. Stolik kawowy Plinth, Menu, 9DESIGN, 5658 zł



# Ponadczasowy design i jakość na lata.

Wybierz drzwi polecane przez architektów.



*Polecam*  
*Krzysztof Misi*

DRE Estra 1  
w kolorze biały mat

**dre.pl**

# Kto się boi *RÓŻU*

Takie pytanie zadaje Nika Zupanc, niezwykła projektantka, która do męskiego świata designu wniosła powiew zmysłowej kobiecości.

tekst **Małgorzata Stalmierska**

Komfort oparty na prostych, minimalistycznych kształtach to kolekcja Clipa stworzona dla Ditre Italia.



zdjęcia Nika Zupanc, materiały prasowe



Lolita (Moood) doskonale oddaje nastrój dyskretnej elegancji z nutą zabawy. Lampa dostępna jest także w wersji stołowej.



## Nika Zupanc

Pochodząca ze Słowenii projektantka wnętrz, mebli i akcesoriów. W 2000 roku ukończyła Akademię Sztuk Pięknych w Lublanie. Od 2008 roku prowadzi własne studio, Współpracowała między innymi z takimi uznanymi markami, jak Moood, Qeeboo, Sé, Moroso, Nodus czy Natuzzi.

**D**ebiutowała lampą Lolita, która otrzymała zabawną formę eleganckiego kapelusika. Skromną, a jednocześnie odważną, podobnie jak bohaterka powieści Nabokova, od której wzięła swoją nazwę. To efektowne wejście do świata designu nie mogło pozostać niezauważone. Tak zresztą jak i kolejne projekty Niki Zupanc. Subtelne krzesło Ribbon z oparciem przypominającym związaną na kokardę wstążkę, lampa Cherry w kształcie wiszącej pary apetycznych wiśni, inspirowane fartuchem pokojówki krzesło Maid Chair czy bardziej odważne, bo przywołujące skojarzenia z gorsetem, skórzane krzesło Tailored Chair.

Wszystkie te projekty są nieco surrealistyczne, a zarazem zmysłowe, kokieteryjne i bardzo charakterystyczne. Jak mówi projektantka: „Moja wyobraźnia celowo podąża za kobiecymi archetypami. Frywolne, wręcz naiwne przedmioty to moje ulubione ofiary. A kiedy w trakcie takiego procesu udaje mi się być twórczą w ewidentnie powściągliwy sposób, wtedy dotykam najczystszy znaczenia mojej pracy, a frywolność staje się ponadczasową elegancją”.



Przytulna sofa Wave (Natuzzi) nawiązuje do ruchu morskich fal, tworząc przytulną przestrzeń do wypoczynku.

Originalna Secretaria powstała dla Rossana Orlandi Gallery, a lampa Cherry – tutaj w wersji złotej – dla QeeBoo.



Na zarzuty, że jej meble bywają niewygodne,  
Nika Zupanc odważnie odpowiada, że ludzie przestają  
myśleć, kiedy jest im zbyt wygodnie.



Krzesło Juliette zaprojektowane dla hiszpańskiej marki Houtique to elegancki i złoty mebel, pełen kobiecego uroku i krągłych linii, z przypominającą spódnicę podstawą.



Komoda Strings z kolekcji stworzonej dla Scarlet Splendor kojarzy się z lekkością. Z jednej strony nawiązuje do strun (ang. strings) instrumentu muzycznego, z drugiej zaś do skąpego modelu bielizny.

Nika Zupanc założyła, że najlepszym sposobem na zaistnienie w zdominowanym przez mężczyzn świecie design jest prowokacyjne epatowanie kobiecością.

I tak kokardki, wstążki, frędzle, koronki i piórka w odważnej, nieco punkowej odsłonie, stały się charakterystycznymi elementami projektowanych przez Nikę Zupanc mebli i akcesoriów. Nie brakuje w nich również błyszczącego złota i dziewczęcego różu. Projektantka pomysłowo i efektownie interpretuje mity i wyobrażenia związane z kobiecością, jednocześnie biorąc na warsztat całą współczesną kulturę i wzornictwo. Wykorzystuje przy tym najnowsze, zaawansowane technologie. Efekty są na tyle zjawiskowe, że współpracą z nią zainteresowane są najważniejsze firmy tworzące czołówkę światowego designu. ●

# BelldecoHome

*let's create your home*

belldecohome.pl



***Zapraszamy na zakupy w pięknym stylu!***

sklep online: [BelldecoHome.pl](https://belldecohome.pl)

salon stacjonarny: ul. Puławska 322 w Warszawie

# Więcej niż światło

Jeden z ostatnich projektów Ingo Maurera zachwyca swoją romantycznością. Wizja motyli, które bezpiecznie wirują wokół źródła światła sprawia, że każdy wierzy w to, że niemożliwe staje się możliwe.

tekst Anna Gruzewska

Lampa Flatterby powstała w 2016, błyskawicznie zyskując status ikony designu, zresztą jak wszystkie projekty Ingo Maurera. Modele motyli wykonane są ręcznie. Projektant sam wybrał ich gatunki. Są to: *Papilio polyxenes*, *Siproeta stelenes* oraz *Morpho menelaus*.

Ingo Maurer uwielbiał zaskakiwać. Lampy jego autorstwa są więcej niż źródłami światła. To dzieła sztuki, które i zdołają i bawią.

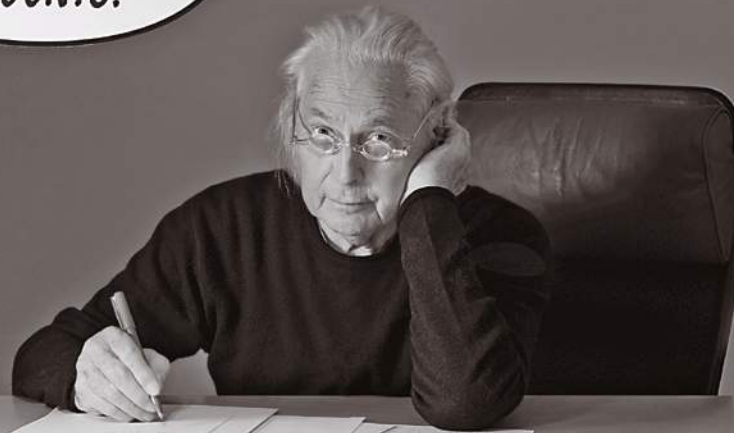


zdjęcia serwis pracowy Stelton

## Ingo Maurer

(1932-2019) Urodził się w rodzinie rybaków w małej osadzie Reichenau położonej na Jeziorze Bodeńskim. Stamtąd wyruszył na podbój świata, który zawojował swoimi lampami. Projektował wyłącznie oświetlenie, które łączyło w sobie innowacje techniczne i niebanalne pomysły autora.

WHAT  
WE DO  
COUNTS.



**K**ariera Ingo Maurera jako projektanta zaczęła się od żarówki. Uważał on bowiem, że ten popularny przedmiot jest swoistym dziełem sztuki. Mawiał, że „poezja i przemysł spotykają się w niej, tworząc formę doskonałą”. Z tego zachwyty nad dziełem Thomasa Edisona powstał pierwszy projekt Ingo Maurera, który przyniósł mu uznanie (dotychczas pracował on jako projektant graficzny). Była to lampka, która wyglądała jak przeskalowana żarówka i nazywała się Żarówka (ang. Bulb). Lampka Bulb wprowadzona została do produkcji w roku 1966. Tym projektem designer sam wyjątkowo wysoko ustawił sobie poprzeczkę. Jednak to właśnie wówczas trzydziestoczteroletni twórca odkrył, co naprawdę chciałby robić w życiu. Wcześniej zajmował się grafiką, mieszkał raz w Niemczech, raz w USA. Tymczasem forma żarówki okazała się na tyle nośna, że zdeterminowała życie Maurera. Widoczna żarówka jest także jedną z cech rozpoznawczych lampy Flatterby. Oczywiście geniusz technologiczny, jakim był Ingo Maurer, nie mógłby dopuścić do tego, by taka szklana bańka świeciła nam prosto w oczy. Ochronny pierścień wydrukowano w technologii 3D, natomiast modele motyli wykonywane są ręcznie. Ingo Maurer sam wybrał gatunki, które zostały następnie odtworzone przez modelarza. Wyróżnia się wśród nich Morpho menelaus błękitny motyl z rodziny rusałkowatych. Pochodzi z regionów tropikalnych i jest – trochę jak Ingo Maurer – istotą nie z tego świata, która zaszczyciła nas swoją obecnością. 🦋

Pracownia14 specjalizuje się w projektowaniu wnętrz prywatnych. Jej realizacje są funkcjonalne i harmonijne.

# Większy komfort

Łukasz Magoń zna domy Polaków jak mało kto. Ten współzałożyciel rzeszowskiej pracowni14 specjalizuje się we wnętrzach prywatnych i realizuje swoje prace w całej Polsce. Dlatego dokładnie wie, co we wnętrzach jest „hot”, a co „not”.

tekst **Anna Gruzewska**

Zharmonizowana paleta barwna cechuje realizacje pracowni14.



**S**ilny zespół pracujący w duchu team spirit – tak można scharakteryzować rzeszowską pracownię14, którą Łukasz Magoń założył razem z Jakubem Lutakiem. W tej chwili zespół liczy osiem osób i – jak podkreśla Magoń – jego najważniejszą cechą jest to, że przynajmniej na etapie koncepcyjnym zawsze pracują wspólnie. To, że mają do siebie zaufanie, pozwala na twórcze dyskusje, w czasie których nie zawsze wszyscy się ze sobą zgadzają. Jednak najważniejsze, że zawsze na końcu potrafią się porozumieć.

**Jakie warunki musi spełniać firma, jakie wartości reprezentować, by zdecydował się Pan zostać jej ambasadorem i jak Pan się czuje w tej roli?**



DuoFresh odciąga nieprzyjemny zapach wprost z miski WC, a następnie przepuszcza go przez filtr ceramiczny, wtlaczając oczyszczone już powietrze z powrotem do łazienki. Moduł jest niewidoczny i łatwy w montażu – możemy go zainstalować w każdej spłuczce Geberit Sigma wyposażonej w przycisk mechaniczny.

**„Z okazji 25-lecia marki Geberit chciałbym jej życzyć, by nadal zajmowała wiodącą pozycję na rynku, a my żebyśmy mogli przyczynić się do jej dalszych sukcesów!”**

Było nam bardzo miło znaleźć się w gronie pracowni, które prezentują te same wartości, co my. To zaproszenie cieszy nas szczególnie, gdyż marka Geberit, nie dość, że produkuje doskonałej jakości sprzęt, to jeszcze daje nam możliwość rozwoju i szkoleń. A to jest dla nas szczególnie cenne.

#### **Mówi Pan o wspólnych wartościach. Czy możemy o nich więcej porozmawiać?**

Myszę, że większości pracowni zależy na tym, by tworzyć ponadczasowe, wysokiej jakości realizacje. Cenimy rozwiązania, które są trwałe, oferujemy naszym klientom produkty, w które sami wierzymy. Dodatkowo niezwykle istotne są dla nas rozwiązania proekologiczne. A to właśnie w nich liderem jest marka Geberit.

#### **Jak na propozycję zastosowania produktów marki Geberit reagują klienci?**

Świadomość klientów rośnie z każdym rokiem, są coraz bardziej otwarci na dialog. Zresztą ci klienci, którzy decydują się na powierzenie projektu wnętrza pracowni, już mają znacznie większą świadomość. Często też wracają do nas z kolejnymi zleceniami. To bardzo miłe, ale ważniejsze jest, że są to osoby poszukujące nowych rozwiązań, ciekawe ich, chcące się edukować. Dlatego, gdy rozmawiamy z nimi o ekologii i poruszamy temat oszczędności wody, tak bliski marce Geberit, nasi klienci słuchają, a co ważniejsze – korzystają z naszych rad.

#### **A co w przypadku wątpliwości? Czy one raczej się nie pojawiają?**

Ależ oczywiście, że klienci mają mnóstwo pytań i wątpliwości. Naszą rolą jest cierpliwie wszystko tłumaczyć.

#### **Jakie pytania pojawiają się najczęściej?**

Często pojawiają się pytania o higienę toalet myjących. My wiemy, że jest to bardzo higieniczne rozwiązanie i umiemy tę wiedzę przekazać naszym klientom. Poza tym często pytają oni o bezpieczeństwo stosowania elektroniki w łazienkach. Tu też skutecznie rozwiewamy wątpliwości.

#### **A jak wygląda stylistyka projektowanych przez Państwa łazienek? Tworzycie projekty w całej Polsce, czy możemy tu mówić o jakis różnicach regionalnych?**

Nie, nie obserwujemy takiego zjawiska. Naszym zdaniem różnica stylistyczna najczęściej pojawia się w łazienkach, które projektujemy dla singli. Kobiety częściej wybierają łazienki w stylu buduarowym, lubią dodatki w kolorze złota, odcienie pastelów. Mężczyźni decydują się raczej na ciemne kolory i proste formy, więc różnice łatwo zauważyć.

#### **A co dzieje się, gdy ci single decydują się na założenie rodziny? Jak w jednym projekcie połączyć tak różne oczekiwania stylistyczne?**

To jest niezwykle trudne, ale architekci muszą umieć rozmawiać ze swoimi klientami. Czasami żartujemy, że w biurze powinniśmy mieć kozetkę! A mówiąc serio – szczerą rozmowa naprawdę potrafi zdziałać cuda!

#### **Hasło marki Geberit brzmi „Lepsza łazienka, lepsze życie”, czy identyfikuje się Pan z tym stwierdzeniem?**

Zdecydowanie! W ostatnich latach w naszych łazienkach zaszły ogromne metamorfozy. Spędzamy w nich coraz więcej czasu i nie poświęcamy go wyłącznie na higienę. W łazience odpoczywamy i chcemy, żeby nasz relaks miał piękną oprawę. A jeżeli jesteśmy odprężeni to nasze życie jest bez wątpienia lepsze! 🌟

**GEBERIT  
AMBASADOR**



#### **Łukasz Magon**

Razem z Jakubem Lutakiem prowadzi rzeszowskie biuro projektowe pracownia14. Zespół tworzą architekci, absolwenci Wydziału Architektury i Urbanistyki Politechniki Rzeszowskiej. Grono architektów pełne pasji oraz wysublimowanego zmysłu estetycznego, specjalizuje się w projektach wnętrz prywatnych. Pracownię wyróżniają holistyczne rozwiązania dostosowane do wizji i preferencji Klientów oraz przedstawianie wizualizacji sferycznych (VR).

# Uwolnić kryształ

Gdy światło załamuje się w szlifach naczyń kryształowych z kolekcji HopOnTop, świat od razu staje się piękniejszy! Dlatego warto, by także na naszych stołach znalazły się te cuda rzemiosła.

tekst Anna Grużewska

Huta Julia stworzyła kolekcję HopOnTop we współpracy z projektantką Magdaleną Gazur, która na co dzień pracując z ceramiką bolesławiecką, doświadcza wartości tradycji i rzemiosła.

zdjęcia: materiały prasowe

Kryształ z Huty Julia szczególnie mocno osadzony jest w tradycji Karkonoszy i kulturze regionu. Jest wyjątkowy w swej klasycznej formie, a także w nowej, współczesnej odsłonie.



Szkló kryształowe jest eleganckie, dlatego zazwyczaj zamykamy je w serwantkach i kredensach. Jednak producent kolekcji HopOnTop – Huta Szkła Kryształowego Julia wraz z projektantką Magdaleną Gazur namawiają nas, abyśmy uwolnili nasze kryształy! Niech na naszych stołach pojawią się cudowne „zajączki”, które powstają, gdy operuje słońce. Niech kryształy mieszają się swobodnie z porcelaną i fajansem. Niech będzie pięknie na co dzień, a nie tylko od święta! Właśnie w tym celu powstała kolekcja naczyń kryształowych autorstwa Magdaleny Gazur. Choć jest ona ceramiczką, postanowiła przyjąć wyzwanie i stworzyć szklaną kolekcję.

HopOnTop wyróżnia subtelny, regularnie rozmieszczony szlif, przypominający swoim kształtem łezki, liście, pestki. Podłużne, regularne kształty tworzą harmonijny wzór na naczyniach. Swój wyglądem szlif wpisuje się zarówno do tradycji szklarstwa, jak i do współczesnej estetyki.

W kolekcji HopOnTop znajdują się dwie butle: wąska i podłużna oraz beczułkowata z szerszym dołem. Obie formy mogą pełnić funkcję karafki na wodę, kompot lub wino, ale sprawdzą się również znakomicie w roli wazonów. Świetnie wyglądają z ciętymi, polnymi kwiatami oraz z kłosami. Projektantka stworzyła także szklanki w dwóch rozmiarach – mniejszym i większym oraz talerzyk i miseczkę. Zgodnie z zasadą mix&match można je dowolnie łączyć i zestawiać. 🍷



## Magdalena Gazur

Absolwentka Wydziału Ceramiki i Szkła wrocławskiej Akademii Sztuk Pięknych im. Eugeniusza Gepperta – dyplom uzyskała w 2006 r. Od 2013 roku pracuje w Fabryce Naczyń Kamionkowych Manufaktura w Bolesławcu jako główny projektant. Pracuje także jako wykładowca w Katedrze Działań Interdyscyplinarnych w Ceramice i Szkle na wrocławskiej ASP.



ŁÓDŹ DESIGN  
FESTIVAL



**must  
have**  
SELECTED BY ŁÓDŹ DESIGN FESTIVAL

Maria Porro jest pierwszą kobietą, która pokieruje międzynarodowymi targami Salone del Mobile.Milano.

# Nowa twarz Salone del Mobile.Milano

Tegoroczna edycja najważniejszych targów designu na świecie – Salone del Mobile. Milano będzie absolutnie wyjątkowa. Odbędzie się w nowym terminie, a jej szefową będzie kobieta – Maria Porro!

tekst Anna Gruzewska

**W**iaomość o powołaniu Marii Porro na prezydentkę Salone del Mobile.Milano, zelektryzowała świat wzornictwa. W roku 2020 targi nie odbyły się z powodu pandemii, a w tym zorganizowane zostaną w zupełnie nowym terminie: 5-10 września.

W dodatku będą miały nową, charyzmatyczną szefową. W blisko sześćdziesięcioletniej historii targów po raz pierwszy stanowisko to powierzono kobiecie. Maria Porro jest szefową komunikacji i marketingu marki Porro, firmy meblowej założonej w 1925 roku przez jej pradziadka Giulia.

Maria Porro zna targi od dziecka. Od najwcześniejszych lat odwiedzała je ze swoim dziadkiem Carlem. Wyrastała wśród ludzi, którzy nie tylko produkują meble, ale także kochają je z całego serca. Szanują tradycję, ale umieją też dostrzec zmiany zachodzące na rynku.

Nowa prezydentka zdecydowała się również na zmiany. Uważa bowiem, że impreza powinna skupić się na ekologii, digitalizacji, społecznej odpowiedzialności, kreatywności i innowacyjności. Ale jednocześnie docenia dziedzictwo targów, gdyż jej rodzinna firma sama jest jego częścią. Wydaje się, że jeśli ktoś ma szansę rzeczywiście odmienić targi, to tylko Maria Porro! 🍷



Lampa **Soleil** (nr produktu: 107752)

Markslöjd Polska  
ul. Batorowska 24  
Dąbrowa k. Poznania  
Tel. 61 849 90 14  
[www.markslloyd.pl](http://www.markslloyd.pl)



LIGHTS OF SCANDINAVIA  
[eprasa.pl/bc0f73a501](http://eprasa.pl/bc0f73a501)

Poznaj nasze bonusy  
dla projektantów wnętrz



Marzena Mróz-Bajon jest dziennikarką, podróżniczką, fotografką. Zdjęcia są integralną częścią jej tekstów. Fanka literatury, dyskutująca o niej przy stoliku Henryka Berezę i Janusza Głowackiego w kawiarni Czytelnika.



# Wsiąść do pociągu literackiego

Marzena Mróz-Bajon kocha literaturę. Z tej miłości sama napisała książkę. Jej „Domy Pisarzy” to lektura pozwalająca przenieść się w czasie i przestrzeni. Na łąki wokół rzeki Niewiaży, do pełnego motyli Macondo, na moskiewską ulicę Sadową. Tam, gdzie mieszkali Miłosz, Marquez i Bułhakow.

tekst Anna Grużewska

## Jak powstała lista domów pisarzy do odwiedzenia?

Lista jest moja własna, autorska. Skonsultowałam ją z Henrykiem Berezą (wybitnym krytykiem literackim, bywalcem słynnej kawiarni Czytelnik, gdzie miał swój stolik razem z Januszem Głowackim – przyp. red.). Dostałam jego „błogosławieństwo”, powiedział: „Jedź i pisz”. Wtedy poczułam, że czas ruszać w drogę.

## Czy w książce utrzymana została chronologia Pani podróży?

Nie, byłoby to zresztą niemożliwe. W pierwszej podróży pojechałam tropem Tomasza Manna, do Lubeki. Ale Mann mieszkał także w Szwajcarii, w Kalifornii, miał także letni dom w Nidzie, która obecnie znajduje się na Litwie. Trudno byłoby zorganizować wyprawę, która objęłaby wszystkie te adresy. Każdy z domów Manna czekał zatem na inny pretekst.

## Czym zaskakiwały Panią domy pisarzy? Wystrojem wnętrza, klimatem, widokiem?

Wszystkim! Przed domem Tomasza Manna, Willą Aurora przy Pacific Palisades, rośnie siedem ogromnych palm. Gdy myślałam o Mannie, widziałam człowieka wychowanego w porządku Północnej Europy. Stojąc przed jego kalifornijskim adresem, wyobraziłam sobie, jak bardzo musiał go dziwić i cieszyć widok tych egzotycznych drzew. Czasem też odkrywałam, że legendy dotyczące pracy pisarzy mijają się z prawdą. William Faulkner nie mógł wchodzić po drabinie na strych stodoły z papierem do pisania i butelką burbona w ręce, a następnie nogą strącać drabinę. Stodoła na jego farmie jest maleńka i niska.

## Czy i na ile domy pisarzy zachowały swój oryginalny wygląd?

Bardzo z tym różnie. W mieszkaniu Kawafisa są nawet świeczki obsadzone w lichtarzach jego ręką. W słynnym Macondo, czyli Aracatace położonej w kolumbijskim interiorze, znajdziemy 37 nocników i kołyskę małego Gabriela Garcii Marqueza. Ale już na przykład mieszkania Bułhakowa w Moskwie są dwa i toczą zażarty bój o to, które z nich jest prawdziwe!

## Jak Pani sądzi, czy pisarze kreowali przestrzeń wokół siebie z myślą o potomnych? Czy te wnętrza są rodzajem starannie zredagowanych pamiętników?

Nie sądzę żeby tak było. Moim zdaniem dom pisarza może być bramą, przez którą wchodzimy do jego świata: wyobraźni, pomysłów i bohaterów literackich. Mnie najbardziej interesują przejawy pisarskiej codzienności. Dlatego zwiedzam wszystkimi

zmysłami. Dotykam, wącham, gdy mogę, siadam w ich fotelach, kładę się do ich łóżek. Chcę poczuć, jacy byli naprawdę.

## To dlatego mówi Pani, że uprawia „fetyszizm literacki”?

Coś w tym jest. Rozmawia Pani z osobą, która wachała skórzane buty do konnej jazdy Williama Faulknera i czule gładziła numer startowy jego konia – 63.

## Integralną częścią książki są fotografie Pani autorstwa. Na ile ważne jest to, że to Pani zwraca obiektyw na te przedmioty i wnętrza?

Zdjęcia w tym projekcie są bardzo ważne. Zgadzałam się z Susan Sonntag, która twierdziła, że fotografię można nawet nazwać cytatem. W książce znajdują się fragmenty utworów wielkich mistrzów literatury i niemal do każdego z nich mam w swoim archiwum odpowiednie zdjęcie. Czas, miejsce, los i światło – to są dominanty w mojej książce. Fotografie swoim nastrojem dopełniają jej treść.

Książkę Marzeny Mróz-Bajon „Domy Pisarzy” opublikowało wydawnictwo Marginesy. Czas na Wnętrze jest jej patronem medialnym.





Niezwykłą wystawę „INFLATALES. Stalowe opowieści Oskara Zięty” będzie można oglądać podczas jesiennej edycji Łódź Design Festival.

# Więcej designu

Łódź Design Festival pod hasłem LEPIEJ 2.0 powróci 16 września w wyjątkowej, jesiennej odsłonie.

tekst Anna Grużewska

Mogło się wydawać, że po majowej edycji nie może być LEPIEJ – a jednak! Już 16 września Łódź Design Festival pod hasłem LEPIEJ 2.0 powróci na cztery dni w jesiennej odsłonie. Projekty zaprezentowane zostaną, jak dawniej, w Centrum Festiwalowym przy ul. Tymienieckiego.

Do dyspozycji zwiedzających oddanych zostanie ponad 10 wystaw, które będzie można zobaczyć bezpłatnie!

Misją, jaką stawiają przed sobą organizatorzy ŁDF, jest ukazywanie wzornictwa w całym jego bogatym spektrum – od rozwiązań niezbędnych po projekty zachwycające i luksusowe. Zaprezentowane zostaną między innymi nowe rozwiązania, które proponują młodzi projektanci. Organizatorzy chcą dać szansę studentom i wykładowcom na skonfrontowanie ich pomysłów z rynkową i społeczną rzeczywistością. Zmierzą się oni z takimi tematami, jak praca w domu, zielen w miastach czy wykorzystanie odpadów.

Organizatorzy zapraszają też na indywidualną wystawę jednego z najlepszych współczesnych projektantów, polskiego „star designera” Oskara Zięty. Wystawa „INFLATALES. Stalowe opowieści Oskara Zięty” jest przykładem myślenia o projektowaniu w sposób odpowiedzialny, cyrkularny.



[www.lodzdesign.com](http://www.lodzdesign.com)



BZI2BL Bateria umywalkowa stojąca

# ZICCO BLACK

Nietuzinkowa forma

Linia **Zicco Black** to propozycja dla wielbicieli prostoty i nowoczesnego designu. Dominująca dla brył baterii forma czworokąta jest widoczna także w najdrobniejszych detalach, takich jak podkładki czy rozety. To sprawia, że modele z tej kolekcji charakteryzują się niepowtarzalnym wyglądem.



# Piękny *mosiądz*

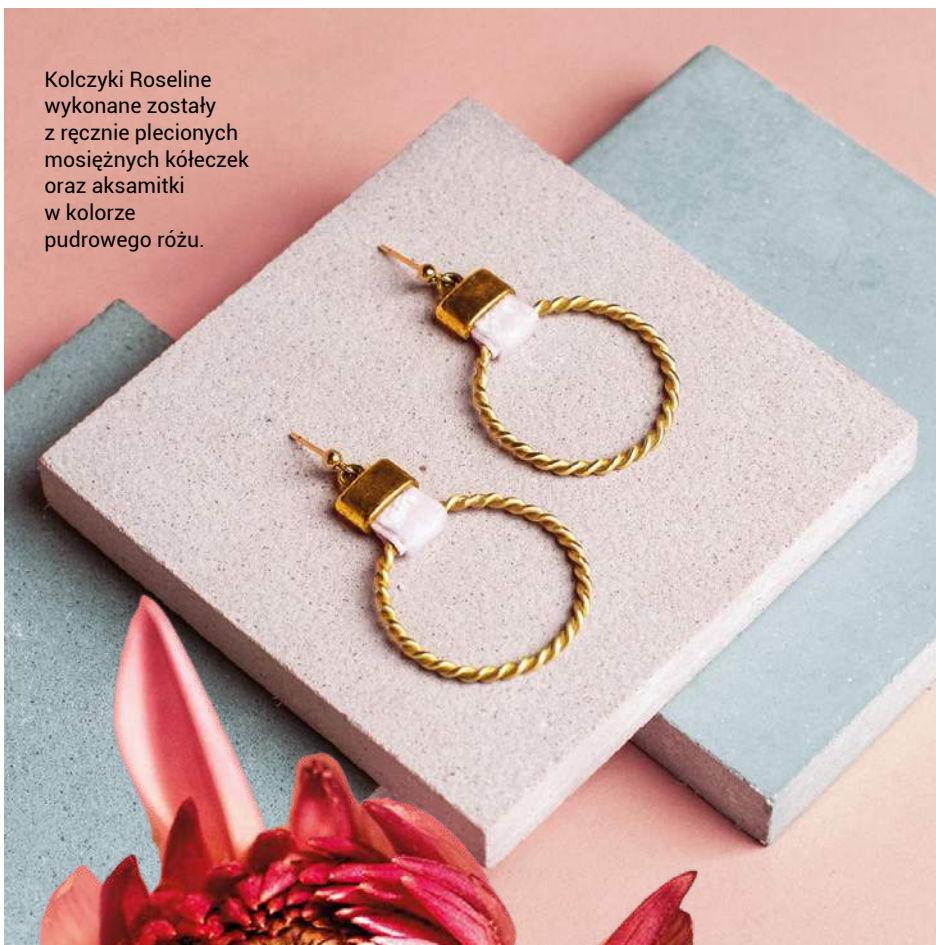
Biżuteria Be the One powstaje w duchu słów. Jej autorka Paulina Nowak kocha kolory, wzory, kształty i odważne zestawienia. Dlatego jej prace są tak wyjątkowe.

tekst Małgorzata Stalmierska



Tłoczona powierzchnia mosiądzu oraz enigmatyczny kształt nadają kolczykom Juana unikatowy charakter.

Kolczyki Roseline wykonane zostały z ręcznie plecionych mosiężnych kótczek oraz aksamitki w kolorze pudrowego różu.



## Paulina Nowak

Marka Be the One narodziła się z pasji, zamiłowania do mody oraz nietuzinkowego wzornictwa. Założycielką oraz projektantką jest Paulina Nowak. Materiałem, który króluje w jej pracowni, jest mosiądz jubilerski, z którego tworzy oryginalną biżuterię o nieoczywistych kształtach. Swoją przygodę z metalem rozpoczęła w 2017 roku na studiach podyplomowych z projektowania biżuterii na łódzkiej ASP. Każdy egzemplarz jest produkowany ręcznie w pracowni w Śremie – uroczym miasteczku pod Poznaniem. [betheone.com.pl](http://betheone.com.pl)

Autorski kształt oraz niepowtarzalne tłoczenie to atuty kolczyków Ursula.



zdjęcia: Anna Soporowska & Kinga Dembńska,  
Katarzyna Ładny, Paulina Ratajczak

Pierścionek Laura to idealna propozycja dla fanek minimalizmu.

Ulubionym materiałem Pauliny Nowak jest mosiądz. Projektantka wydobywa jego nieoczywistą urodę.



# Szykowne *plater*ery

Nie tylko wyroby z czystego srebra są pełne blasku i elegancji, która pięknie prezentuje się w witrynie czy na komodzie. Przedmioty wykonane techniką platerowania nie ustępują im urodą, a można je kupić znacznie taniej.

tekst Małgorzata Stalmierska

**W** dziejach ludzkości wiele wynalazków powstało dzięki przypadkowi. Tak było również z techniką platerowania. W połowie XVIII wieku niejaki Thomas Boulsover, słynny wówczas angielski wytwórca sztućców, działający w Sheffield, mieście, które słynęło z fabryk noży i nożyczek, próbował naprawić nóż. I wtedy właśnie przypadkowo połączył ze sobą dwie metalowe blachy: miedzianą i srebrną. Jednolity, plastyczny arkusz, który powstał na drodze młotkowania i walcowania, wyglądał jak srebro. Odkrycie to było prawdziwą rewolucją w złotnictwie. Pozwoliło bowiem na wytwarzanie efektywnych przedmiotów użytkowych po dużo niższych kosztach.





3



4



5



6



7

Dużym zainteresowaniem  
cieszą się platerzy  
z warszawskich wytwórni.

1. Komplet do kawy i herbaty z tacą, Paryż, Argit, lata 30. XX w., D.A. Rempex, 11 Aukcja Sreber i Platerów, 17.10.2018, estymacja 1700 - 2300 zł, niesprzedany 2. Mlecznik z szeroką wylewką, Warszawska Fabryka Wyrobów Platerowanych Fraget, lata 50 XIX w., Radomska Serwantka, cena 450 zł 3. Cukiernica skrzynkowa, Warszawa, Norblin & Co. po 1851, plater na miedzi, Galeria Connaissance, cena 2500 zł 4. Cukiernica – wazka z nakrywą, Warszawa, Bracia Buch, 1893-1915, plater, Salon Antyków Pasja, cena 1200 zł 5. Naczynie na przystawki z pokrywą, plater, Anglia, poł. XX w., Antyki d'Acuali, cena 1550 zł 6. Samowar, plater na mosiądzu, Warszawa, Norblin & Co, 1872-1893, Salon Antyków Pasja, cena 8000 zł 7. Patera na owoce, Warszawa, Norblin & Co., pocz. XX w., e-antyki.com, cena 850 zł

Platerowane naczynia stanowią oryginalną i piękną ozdobę eleganckiego stołu.

1



2



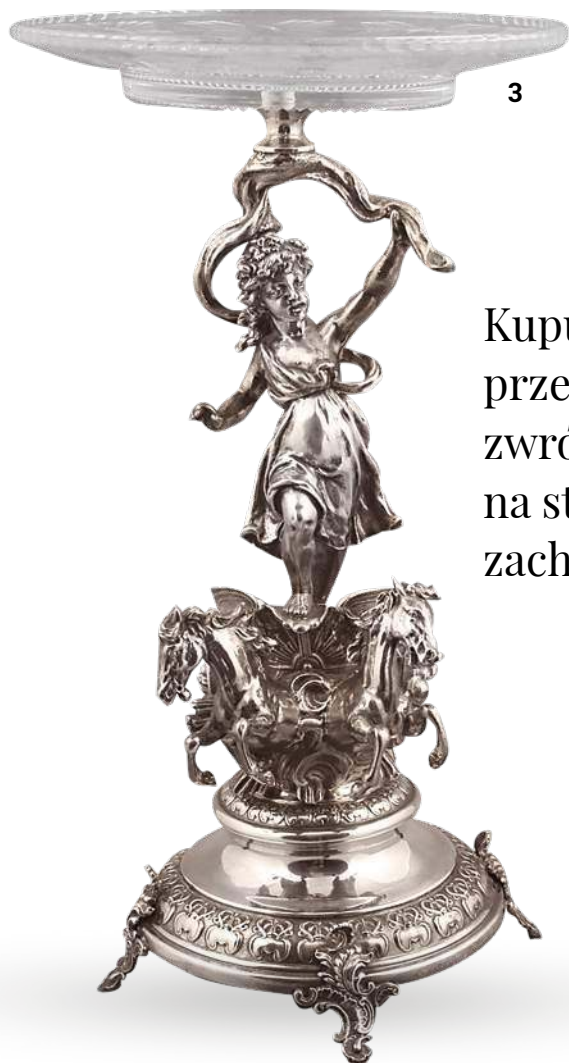
Platery, wykorzystujące trwałe połączenie warstw metalu cenniejszego i bardziej pospolitego, zyskały ogromną popularność w czasach, kiedy upowszechniła się moda na okazale srebra stołowe. Doskonale zastępowały wyroby srebrne w mniej zamożnych domach i pozwalały cieszyć się pięknymi przedmiotami nie tylko najbogatszym.

W ofercie antykwarycznej możemy znaleźć wiele przedmiotów platerowanych. Są to przede wszystkim sztuce, naczynia, świeczniki, czasem też mniejsze przedmioty dekoracyjne. Szczególnie pięknie prezentują się cukiernice, paterki, a także całe serwisy do herbaty i kawy. Warto zwrócić uwagę na wyroby pochodzące z naszych stołecznych wytwórni, zwane „warszawskim srebrem”, jak chociażby z zakładu Norblina, fabryki Józefa Frageta, Fabryki Wyrobów Metalowych Posrebrzanych i Pozlaczanych Roman Plewkiewicz & Co czy Fabryki Wyrobów Platerowanych i Brązowych Braci Henneberg. To poszukiwane przez kolekcjonerów i cenione obiekty.

Jeśli chcesz kupić platerowany przedmiot, zwróć uwagę na jego sygnaturę – wybite oznaczenie towarowe danej fabryki, często umieszczone w kwadracie lub okręgu. No i oczywiście ważny jest także dobry stan zachowania, który gwarantuje, że plater będzie rzeczywiście efektowną ozdobą. ●

1. Patera w kształcie muszli, Nowy Jork, Lehman Brothers, 1905-1930, plater, Salon Antyków Pasja, cena 450 zł

2. Żardyniera, Paryż, Christofle et Cie, 3. ćw. XIX w., D.A. Rempex, 283 Aukcja Sztuki Dawnej, 30.06.2021, estymacja 2000 - 2400 zł, niesprzedane 3. Patera z boginią Eos i rydwanem, plater, kryształowy talerz dobierany, ok. 1900, Antyki d'Raculi, cena 4400 zł 4. Zestaw platerów: taca Anglia, cena 450 zł, dzbanek szkło okuwane w plater, Francja, cena 1200 zł, solniczka i pieprzniczka, plater, Anglia, cena 600 zł, Galeria Connaissanceur 5. Sztuśce środka stołu, model Irys, fabryka Józefa Frageta, ok. 1910, e-antyki.com, cena 2200 zł



Kupując stary przedmiot, zwróć uwagę na stan jego zachowania.



---

## NIE PRZEOCZ **AUKCJI**

### **16 września**

Feminizm. Sztuka kobiet  
Desa Unicum  
Warszawa  
desa.pl

### **21 września**

Rzeźba i formy przestrzenne  
Polswiss Art  
Warszawa  
www.polswissart.pl

### **30 września**

Aukcja Sztuka Wyobraźni  
Agra-Art, Warszawa  
www.agraart.pl

### **13 października**

285 Aukcja Sztuki Dawnej  
Rempex  
Warszawa  
rempex.com.pl

### **98 Aukcja Sztuki**

Współczesnej  
Rempex  
Warszawa  
rempex.com.pl

### **17 października**

219 Aukcja Dzieł Sztuki  
Rynek Sztuki, Łódź  
www.ryneksztuki.eu



# Warto zobaczyć

Polecamy najciekawsze wystawy oraz wydarzenia odbywające się w galeriach, muzeach i instytucjach kultury w całej Polsce.

tekst Małgorzata Stalmierska

## Odkrywanie mistrzyni

50 lat temu znana badaczka sztuki Linda Nochlin pytała, dlaczego nie było wielkich artystek, zwracając uwagę na fakt marginalizacji kobiet w edukacji i praktyce artystycznej oraz wystawieniowej. Na szczęście od tego czasu dla szerokiej publiczności zostało odkrytych wiele wybitnych artystek, które pokonywały liczne przeciwności, by móc zajmować się sztuką. Jedną z nich jest Anna Bilińska-Bohdanowiczowa, której twórczość prezentuje aktualnie warszawskie Muzeum Narodowe.

„Artystka. Anna Bilińska 1854–1893”, Muzeum Narodowe w Warszawie, do 10 października, [www.mnw.art.pl](http://www.mnw.art.pl)



Anna Bilińska, „Dziewczyna z koszem na progu domu”, 1889, olej, płótno, Muzeum Narodowe we Wrocławiu, fot. Arkadiusz Podstawka



Anna Bilińska, „Widok z okna na Saską Kępę”, 1877, olej, płótno na tekturze, Muzeum Narodowe w Warszawie, fot. Krzysztof Wilczyński, MNW



Zdjęcie z wystawy  
„Eryka i Jan Drostowie.  
Polskie Projekty  
Polscy Projektanci”

## Szklane eksperymenty

Muzeum Miasta Gdyni prezentuje dorobek niezwykłego tandemu projektantów szkła, który karierę zaczynał w latach 60. Eryka i Jan Drostowie byli związani z hutą w Żąbkowicach, specjalizującej się w mało wówczas cenionej technice szkła prasowanego. Drostowie traktowali ją jako wyzwanie i osiągnęli zdumiewające efekty, stając się jednymi z najwybitniejszych w Europie twórców szkła. Na wystawie zobaczymy i przedmioty produkowane masowo, i realizacje unikatowe.

„Eryka i Jan Drostowie. Polskie Projekty Polscy Projektanci”, Muzeum Miasta Gdyni, do 9 stycznia 2022 roku, [www.muzeumgdynia.pl](http://www.muzeumgdynia.pl)

## Pejzaż według Sasnała

Wilhelm Sasnał to bez wątpienia najważniejszy polski artysta XXI wieku. Jego prace cieszą się międzynarodowym uznaniem, ale w Polsce nie można ich oglądać zbyt często. Ostatnia większa wystawa artysty miała miejsce w warszawskiej Zachęcie w 2007 roku. Wystawa w Muzeum POLIN jest pierwszą indywidualną prezentacją twórczości Sasnała w polskim muzeum obejmującą prace powstałe w ciągu minionych dwudziestu lat. Znalazły się na niej obrazy i rysunki, które zadają pytanie o znaczenia polskiego pejzażu – w wymiarze fizycznym, kulturowym i historycznym.

„Wilhelm Sasnał: Taki pejzaż”, Muzeum Historii Żydów Polskich POLIN, Warszawa, do 10 stycznia 2022 roku, [www.polin.pl](http://www.polin.pl)



Wilhelm Sasnał, „Shoah (Las)”, 2003, olej, płótno, kolekcja prywatna

EDYCJA SPECJALNA 2021

# ROK LEMA

DESIGN SPEKULATYWNY

nabór od 14 czerwca do 30 września 2021  
więcej informacji @YoungDesign

## Young Design – Rok Lema 2021

Konkurs Young Design od 12 lat wspiera młodych projektantów. Kierowany jest do studentów i absolwentów wzornictwa, sztuki, grafiki, malarstwa oraz architektury. Tym razem tematem przewodnim konkursu jest design spekulatywny – wzornictwo przyszłości, inspirowane twórczością Stanisława Lema.

W tej edycji pojawiła się nowa kategoria – Very Young Design – dla młodzieży w wieku 13-18 lat. Finałowe projekty zostaną zaprezentowane przed Kapitułą Stypendialną, a najlepsze z nich otrzymają nagrody i zobaczymy je w Instytucie Wzornictwa Przemysłowego na wystawie pokonkursowej.

Szczegóły: [instytutwzornictwa.com/young-design](http://instytutwzornictwa.com/young-design)



Najprostszym sposobem na dodanie blasku i elegancji każdemu wnętrzu, niezależnie od stylu, w jakim jest urządzone, są złote dodatki, na przykład duże okrągłe lustro w złotej ramie Scandi. Zawieszane nad kanapą doskonale współgra z innymi złotymi dodatkami, a przy okazji rozświetla i powiększa optycznie wnętrze. **GIERA DESIGN**

# Salonowa odnowa

Salon stał się centrum rodzinnego życia. Dlatego pragniemy, aby był zachwycający, ale także praktycznie urządzony. By to osiągnąć, nie zawsze potrzebny jest generalny remont. Czasem wystarczą drobne zmiany, by poczuć, że teraz mieszkamy najpiękniej, jak tylko się da.

tekst Robert Pieńkowski





Mosiężne uchwyty ArtSun dostępne w trzech rozmiarach, a każdy z nich wytwarzany jest ręcznie przy użyciu tradycyjnej technologii odlewniczej. Większość uchwytów PAP DECO z powodzeniem wykorzystywana jest również w formie dekoracji ściennych lub wieszaków na ubrania, pozwalając na tworzenie spójnych kompozycji i niekonwencjonalnych rozwiązań. **PAP DECO**

Złote lub mosiężne dodatki dodadzą salonowi elegancji.



Farba o efekcie diamentowego pyłu Francesco GUARDI Collezione jest nowoczesną farbą wewnętrzną o bardzo dużej zawartości skrzących się wypełniaczy. Farba doskonale akcentuje wybrane ściany lub ich fragmenty, nadając wnętrzom blasku w stylu glamour czy art déco. **FRANCESCO GUARDI COLLEZIONE**



**MOSIĘŻNE UCHWYTY**  
*wytwarzane tradycyjną technologią odlewniczą w Polsce*

Sklep online: [www.mosiezneuchwyty.pl](http://www.mosiezneuchwyty.pl)

© marce: [www.papdeco.com](http://www.papdeco.com)

Salon firmowy: ul. Długa 8/14, Warszawa





Podłogi hybrydowe Barlinek to odporność na zalania i zachłapania wodą. To również możliwość ułożenia podłóg hybrydowych w całym domu. Nawet na bardzo dużych powierzchniach nie ma konieczności wykonywania dylatacji progowych i pośrednich. Dzięki temu można ułożyć te same podłogi w pomieszczeniach o różnych funkcjach użytkowych i w estetyczny sposób połączyć salon z kuchnią. **BARLINEK**



Jasne odcienie drewna wspaniale komponują się zarówno z beżami, jak i szarościami.

Głośnik Citation 100 MKII łączy w sobie innowacyjność w domowej rozrywce audio z wyrafinowanym i pięknym wzornictwem. Wysokiej jakości wełna mieszana marki Kwadrat jest odporna na zabrudzenia i trudnopalna. Głośnik wyposażono w obsługę multiroom, po dołączeniu dodatkowych głośników Citation tworzy się wyjątkowe wrażenie dźwiękowe w całym domu. W różnych pomieszczeniach można odtwarzać tę samą muzykę i sterować nią za pomocą tabletu lub smartfona. **HARMAN KARDON**

JUNG



MADE TO TOUCH.  
DESIGNED TO CONTROL.  
LS 1912 IN ALUMINIUM DARK

JUNG-POLSKA.PL

MADE IN GERMANY SINCE 1912



Fotele z kolekcji MR zostały zaprojektowane przez Miesa van der Rohe ok. roku 1927 i wciąż zachwycają świeżością designu.

Na zdjęciu specjalna edycja, która powstała na 100-lecie Bauhausu. **KNOLL/MOOD DESIGN**

Czasem jeden,  
odpowiednio dobrany  
przedmiot potrafi  
„zrobić” całe wnętrze.

SYMFONISK to ramka na zdjęcia oraz głośniki WiFi w jednym, efekt współpracy marek IKEA i Sonos. Umożliwia strumieniowe przesyłanie muzyki, radia i podcastów z sieci oraz serwisów przesyłania strumieniowego. SYMFONISK można postawić w pionie lub w poziomie albo powiesić na ścianie, tak by wtopił się w domową aranżację, bowiem do wyboru mamy białą lub czarną ramkę oraz kilka różnych frontów. **IKEA**



Przechadzka leśnymi ścieżkami wśród kolorowych liści...Ciesz się odkrywaniem urokliwych miejsc i sezonowych smakołyków z nową kolekcją

YANKEE  
CANDLE®

**FRESHLY  
TAPPED MAPLE**

Zapach skórki z pomarańczy połączony z syropem klonowym i cynamonem. Ciepłe, złociste naleśniki polane słodkim syropem klonowym – idealny sposób na rozpoczęcie dnia!



**AUTUMN  
SUNSET**

Zachód słońca... aromat drzewa cedrowego i bursztynu połączony ze słonecznymi nutami soczystych cytrusów.



**WOODLAND  
ROAD TRIP**

Spacer po lesie wśród kolorowych liści. Zapach jaśminu i wetywerii otulony ciepłymi nutami zamszu.



**FARM FRESH  
PEACH**

Zapach dojrzałych brzoskwiń i moreli z domieszką słodkiej wanilii. Spróbuj lokalnego przysmaku podczas jesiennej wycieczki za miasto.



Duży słoik czas palenia do 150h/109zł, [www.yankeecandle.pl](http://www.yankeecandle.pl)



Mały salon wymaga przemyślanych elementów z użyciem jasnej kolorystyki. Zestawiono tutaj ze sobą biel, szarość i naturalne drewno. Taki zabieg optycznie powiększył całą przestrzeń oraz ją rozjaśnił. Elementami dekoracyjnymi stała się geometryczna tapeta oraz akcent różu na jednej ze ścian. DM HOME DESIGN



**Damian Matczak**  
DM HOME DESIGN

## Jak mądrze zaplanować mały salon?

Mały salon z aneksem kuchennym może być wyzwaniem. Jak wybrać idealne rozwiązanie, które jednocześnie nie zajmie dużo miejsca, a będzie maksymalnie funkcjonalne i pasujące do wnętrza. W aktualnych czasach

mamy dziś tak duże możliwości i taki ogrom mebli do wyboru, że nawet do mikroskopijnego salonu można bez trudu dobrać kanapę idealną. Wystarczy tylko zwrócić uwagę na kilka istotnych kwestii. Jednym z najistotniejszych aspektów są wymiary. Najłatwiej przed zakupem dokonać dokładnych pomiarów i zaplanować wcześniej maksymalne wymiary mebla – najważniejsza jest szerokość i głębokość, choć w niektórych przypadkach (np. w pokojach w poddaszu) wysokość również może mieć

spore znaczenie. Wcześniej dokładne ustalenie wymiarów pozwoli uniknąć sytuacji, w której okaże się, że nowa, wymarzona sofa jest o 3 cm za długa i zwyczajnie się nie zmieści. Kolejny ważny aspekt to kształt i konstrukcja. W małych salonach najlepiej sprawdzają się sofy o lekkiej konstrukcji, zlokalizowane w narożnikach. Na rynku dostępne są meble na drewnianych nóżkach w stylu retro lub skandynawskim oraz bardziej nowoczesne, z metalowymi elementami. W niewielkich wnętrzach zawsze dobrze sprawdzą się proste konstrukcje i nieskomplikowane formy. Ostatnim elementem, ale jednym z najistotniejszych, jest kolor. Do małych salonów najlepszym jest kanapa w delikatnym jasnym kolorze, np. szarym czy beżowym. Nie oznacza to jednak, że właściciele małych pomieszczeń muszą zrezygnować z ciemnych barw. Jeśli marzysz o wypoczynku w intensywnych kolorach – nie ma przeszkód! Warto tylko pamiętać, by dodatki dopasować jaśniejsze i delikatniejsze w barwie i formie.

ZDANIEM EKSPERTA



**HD**

**DAMIAN MATCZAK  
HOME DESIGN**

📍 ul. Telefoniczna 23L/27, 91-728 Łódź

✉️ [biuro@dmhomedesign.pl](mailto:biuro@dmhomedesign.pl)

📘 [homedesign.dm](https://www.facebook.com/homedesign.dm)

📷 [homedesign.dm](https://www.instagram.com/homedesign.dm)

[www.dmhomedesign.pl](http://www.dmhomedesign.pl)



Grzejnik Arteplano z kolekcji Zehnder Studio Collection wyróżnia się perfekcją materiału i powierzchni, łącząc najnowocześniejszą technologię emisji ciepła ze stylistyką wychodzącą naprzeciw obecnym trendom. **ZEHNDER**



**Dawid Sychowski**  
 Manager  
 ds. Marketingu  
 i Komunikacji,  
 ZEHNDER POLSKA

**ZDANIEM EKSPERTA**

**Najmodniejsze grzejniki do salonu**

Salon traktujemy zwykle jako centralne, najbardziej reprezentacyjne miejsce naszego domu. Chcemy tam dopracować każdy element wystroju, ale też dobrze wykorzystać przestrzeń. Pamiętajmy, że również

przedmioty traktowane jako wyłącznie użytkowe mogą nadać pomieszczeniu wyjątkowy wygląd, wykorzystać jego nietypowe zakątki albo wręcz zatuszować pewne niedoskonałości. Mam tu na myśli element, który dodatkowo zapewni nam ciepło – grzejnik. Trudno uwierzyć? Pierwszy przykład – Zehnder Charleston. Pasuje zarówno do wnętrz klasycznych, jak i ultranowoczesnych. Szeroka paleta rozmiarów, kolorów oraz kształtów specjalnych to wprost nieskończone możliwości

aranżacji przy zachowaniu pełnej elegancji. Jako drugą wymienną najnowszą linię wzorniczą Zehnder Studio Collection. Połączenie najwyższej jakości firmy Zehnder z architektonicznie wyrafinowanym wzornictwem grzejników marki Runtal. Zehnder Arteplano to prostota i piękno. Gładkie powierzchnie szybko wytwarzają przyjemne ciepło, a jednocześnie subtelnie wtapiają grzejnik w otoczenie. Z kolei bogaty wybór materiałów i wersji pozwala nadać mu stylowy charakter. A może chcemy mieć w salonie przyjemnie grzejące prawdziwe dzieło sztuki? Zawieszony na ścianie Zehnder Splash nie zdradza na pierwszy rzut oka swojej właściwej funkcji. Opracowany przez Christiana Ghiona motyw koncentrycznych kół przywołuje skojarzenie kropli wody, która uderzając o powierzchnię, tworzy subtelne fale. W salonie możemy mieć również ścianę grzewczą w postaci Zehnder Roda, a to tylko naprawdę niewielka próbka możliwości...

**zehnder**

always the  
best climate



Always the best climate for

# KLASYCZNY KSZTAŁT

Zehnder Charleston to klasyk swego gatunku, dostępny w szerokiej palecie rozmiarów, kolorów i kształtach specjalnych, m.in. wykonanie łukowe, kątowe, na efektownych nóżkach, czy smukła sylwetka w wersji Turned z obrotem o 90°, a także opcja w 100% elektryczna ze sterownikiem czasowym. Dopracowany w najdrobniejszych szczegółach, teraz jeszcze bardziej perfekcyjny dzięki produkcji opartej na technologii laserowej! Nowoczesne kolory i unikatowy technoline - surowa stal pokryta lakierem bezbarwnym - idealne rozwiązanie zarówno do wnętrz klasycznych, jak i ultranowoczesnych.

[www.zehnder.pl](http://www.zehnder.pl)





Czerń we wnętrzach prezentuje się efektownie, tworząc modne akcenty stylistyczne. Przełączniki i gniazda w kolorze jedwabistej matowej czerni nadają ścianom unikatowy wygląd. Przyciski F50 – do automatyki budynkowej KNX lub tej opartej na falach radiowych – dostępne są w nowej odsłonie kolorystycznej. **JUNG**

## Szarość dodaje salonowi klimatu nowoczesności.

Indigo Suede marki WoodWick to kuszące połączenie zapachu zamszu, pelargonii i kwiatów fiołka, przełamane nutą cyprysa oraz bursztynu. Świece WoodWick wyróżniają naturalne, drewniane knoty, które w trakcie palenia wydają kojący dźwięk trzaskającego płomienia, jednocześnie napełniając dom autentycznym, wyrazistym zapachem. **YANKEE CANDLE**



# Królewskie pośłanie

w prezencie



Wyjątkowe okazje pamiętamy dzięki niezwykłym ludziom, którzy kreują dla nas niepowtarzalne chwile – albo obdarzają nas nadzwyczajnymi prezentami. Te osoby, te momenty i te podarunki potrafimy wspominać później przez wiele, wiele lat... Ale czy istnieje przepis na prezent idealny? Taki na ślub czy rocznicę? Jakimi cechami powinien wyróżniać się perfekcyjny podarunek?

Przede wszystkim wysokim stopniem praktyczności, w przeciwnym razie nasz prezent szybko wyląduje w zakurzonej graciarni. Pamiętajmy jednak, że ta praktyczność nie może kojarzyć się z szarą codziennością – niejeden blender czy robot kuchenny dołączył z czasem do ogólnego zbioru „garów” w domu nowożeńców, a przecież nie o to nam chodzi. Najlepiej, aby wyborowy podarunek kojarzył się małżonkom z chwilami pięknymi i wspólnymi. Wskazana byłaby też personalizacja takiego upominku, aby młodzi czuli się dzięki niemu kimś wyjątkowym!

comfort4u



Czy można zatem wyobrazić sobie prezent bardziej trafiony dla nowożeńców (albo też jubilatów obchodzących rocznicę ślubu) niż wyjątkowe łóżko, z boskim materacem i pięknie haftowaną dedykacją? Zresztą sami oceńcie.





Centrala smart home TaHoma switch pozwala sterować jednym ruchem urządzeniami domowymi i tworzyć atmosferę dopasowaną do potrzeb mieszkańców. **SOMFY**

## ZDANIEM EKSPERTA



**Marcin Kubiszak**  
Dyrektor marketingu  
SOMFY POLSKA

### Idealny odpoczynek? Tylko w smartsalonie

Centralnym miejscem w każdym domu czy mieszkaniu jest salon. Tu spędzamy czas po pracy, odpoczywamy, przyjmujemy gości, cieszymy się z chwil spędzanych z rodziną. Dlatego warto, by tak szczególne miejsce dopasować do indywidualnych

potrzeb mieszkańców. Przytulny klimat zapewniają tkaniny, a szczególnie te zapewniające odpowiednią oprawę okien. Elegancję zasłon możemy połączyć z nowoczesnymi technologiami. Wystarczy wybrać karnisz elektryczny z napędami bezprzewodowymi od Somfy. Dzięki temu

nasze zasłony będą zawsze nienagannie ułożone, zapewnimy szczelne osłonięcie okna, co jest niezwykle ważne, gdy chcemy chronić prywatność rodzinnych chwil. Każdy mieszkaniec doceni również komfort zdalnego sterowania, bez konieczności wstawania z fotela. Jednym kliknięciem na pilocie czy – po połączeniu karniszy z centralą smart home TaHoma switch – nawet w aplikacji w smartfonie stworzymy idealną dla nas atmosferę. Z kolei wieczorem na pewno dużym udogodnieniem będzie możliwość sterowania oświetleniem i muzyką z głośnika Sonos. Smart-technologie wnoszą do naszych domów i mieszkań wiele możliwości, z których możemy skorzystać dosłownie na wyciągnięcie ręki. A rozwiązania smart home odzwierciedlają sposób naszego życia, gdyż w tworzeniu domu inteligentnego ogranicza nas tak naprawdę tylko nasza wyobraźnia.

# Obudź dom jednym dotknięciem

Dzięki nowej centrali TaHoma® switch każdy dzień w Twoim domu będzie łatwiejszy. Połącz różne inteligentne urządzenia Somfy i steruj nimi jednym ruchem: za pomocą przycisków, z aplikacji w smartfonie i głosowo. Wszystko dla Twojej wygody. Jednocześnie zamkniesz rolety czy wyłączysz oświetlenie przed wyjściem z domu lub wracając z pracy uruchomisz swoją ulubioną playlistę i stworzysz miłą atmosferę w salonie.

**Z Somfy spełnisz swoje marzenia o prostej obsłudze i komfortowym domu, w którym poczujesz się dobrze.** Niezależnie od okoliczności.

Więcej na [somfy.pl](https://www.somfy.pl)

Poznaj nową  
centralę TaHoma  
**DLA UŁATWIENIA  
ŻYCIA!**




**somfy**®  
Connect your home to your life



tn

Solidna bryła na delikatnych nogach to wyjątkowość modelu Placido. Niezależnie od rozmiaru mebla jest tu opcja regulacji zagłówka i podnóżka. Dodatkową regenerację i odprężenie zapewnia możliwość ustawienia siedziska w pozycji kardio – linia nóg znajduje się wówczas powyżej linii serca. **LIVINGROOM**

Strefa relaksu  
to przede wszystkim  
komfortowa sofa.



Sofa Zürich z regulowanym zagłówkiem to efektowny mebel, który możesz spersonalizować zgodnie ze swoimi potrzebami. Ma lekką konstrukcję, dzięki czemu idealnie nadaje się zarówno do małych, jak i większych pomieszczeń. **BOCONCEPT**



*Artuka inspiracji*



**Farba o efekcie diamentowego pyłu**

[www.fguardi.com.pl](http://www.fguardi.com.pl)



Pomimo zachowania klasycznych kształtów sofa VIDA posiada niuanse nadające jej wyjątkowy charakter. Powiększona głębokość siedziska oraz lekko zaokrąglone boczki pozwalają na zwiększenie wrażeń wynikających z zastosowania w poduchach mikrowłókna. Nowy rodzaj komfortu i skandynawski design to nasz przepis na idealną sofę do salonu. **MTI FURNINOVA**



Piękno, wygoda i funkcjonalność to słowa kluczowe przy projektowaniu salonu, a harmonijnie zaaranżowane otoczenie sprawi, że w takim miejscu poczujemy się komfortowo. Wisienką na torcie będą indywidualne dodatki, takie, które nas odzwierciedlają, które wskazują, że ten salon jest skrojony na naszą miarę. **BELLDECO**



## ODKRYJ ŚWIAT DESIGNU Z FLORA POINT HOME

Flora Point Home w warszawskiej Elektrowni Powiśle to przestrzeń wprowadzająca w świat wyrafinowanego designu, roślin, donic i stylowych dodatków do domu. Na miejscu można zapoznać się nie tylko z dekoracjami znajdującymi się w atelier, ale także z pełnym asortymentem holenderskiej marki PTMD dostępnym w ofercie firmy oraz złożyć zamówienie, w czym pomoże wyspecjalizowany personel.



Elektrownia Powiśle poziom - 1

[www.florapoint.pl](http://www.florapoint.pl)



**Mikołaj Kotodziejski**  
FLORA POINT

**ZDANIEM EKSPERTA**

**Jakie rośliny najlepiej wybrać do salonu**

Moda na urban jungle wciąż trwa! Rośliny doniczkowe stały się nieodzownym elementem wystroju wnętrz. Dobierając je do salonu, należy zwrócić uwagę na wiele kluczowych zagadnień. Intensywność

operacji słonecznej, temperatura i jej wahania, wilgotność powietrza, ilość wolnej przestrzeni. Ocena tych parametrów często wymaga specjalistycznej wiedzy i doświadczenia. Są jednak rośliny uniwersalne, które odnajdą się w niemalże każdym pomieszczeniu.

**Monstera deliciosa**

Niekwestionowana królowa wnętrz oraz roślinnych kolekcji. Zawdzięcza to ogromnym, głębokozielonym, powycinanym liściom. Wycięcia i dziury to fenestracje. Jest rośliną prostą w uprawie oraz wybaczącą opiekunowi wiele błędów. Wpasuje się w każde otoczenie, nadając mu egzotyczny klimat.

**Palma Kentia**

Czyli *Howea forsteriana* to wyjątkowa propozycja wśród palm. Jako jedna z nielicznych w rodzinie arekowatych nie wymaga dużej ilości światła słonecznego. Jest łatwa w uprawie, o ile pamiętamy o regularnym podlewaniu podłoża. Rośnie stosunkowo wolno, dzięki czemu długo zachowuje swój smukły, pionowy pokrój.

**Filodendrony**

To najbogatszy w gatunki rodzaj wśród roślin doniczkowych. Wpiszą się w każde otoczenie oraz słyną z niewielkich wymagań uprawowych i stanowiskowych. Świetnie odnajdują się na stanowiskach bardzo jasnych, jasnych oraz tych zacienionych. Charakteryzują się szybkim wzrostem oraz łatwym do kontrolowania pokrojem.

**Sansewiera**

Jest niezwykle łatwa w uprawie, ma małe wymagania stanowiskowe i wysoką skuteczność w oczyszczaniu powietrza. To sukulent, jest więc idealny dla zapominałskich. W tkankach magazynują wodę oraz substancje odżywcze, co sprawia, że wymagają bardzo rzadkiego podlewania i zawsze dopiero wtedy, gdy podłoże jest wyraźnie suche. Doceni stanowiska bardzo jasne, jasne oraz półcieniste. Należy jednak pamiętać o zasadzie: mniej światła słonecznego – wolniejszy wzrost rośliny.

**Zamiokulkas**

To najpopularniejsza roślina doniczkowa na świecie. Wpływ na to ma ogromna łatwość uprawy tych roślin oraz niewielkie wymagania stanowiskowe. Dobrze będzie rósł na stanowiskach bardzo jasnych, jasnych, a także tych półcienistych. Należy jednak pamiętać, że im mniej światła słonecznego, tym wolniejszy wzrosty rośliny. Zamiokulkasy to sukulenty, dlatego powinniśmy je podlewać bardzo rzadko i dopiero wtedy, gdy upewnimy się, że podłoże po poprzednim podlewaniu zdążyło już całkowicie wyschnąć.



Filodendron rośnie szybko i efektownie.  
FLORA POINT



Palma Kentia nie wymaga dużej ilości światła.  
FLORA POINT



Zamiokulkas to sukulent, dlatego należy podlewać go rzadko.  
FLORA POINT

Monstera dziurawa doda wnętrzu egzotyki.  
FLORA POINT



Sansewiera to idealna roślina dla zapominałskich.  
FLORA POINT



Zestawienie mebli w stylu vintage z nowoczesnymi liniami, dekoracją w różnych stylach, z rozmaitych epok i zakątków świata to kwintesencja modnego motywu eklektycznego.  
**SALONY AGATA, AGATAMEBLE.PL**



Olejowany dąb naturalny doskonale będzie współgrał ze stylem urban jungle.  
**MARCHEWKA**

REKLAMA

**GD**  
gieradesign



## PRACOWNIA LUSTER

LUSTRA GOTOWE • NA WYMIAR • INDYWIDUALNE PROJEKTY

[www.gieradesign.pl](http://www.gieradesign.pl)

# *Cały świat na ulicy Poznańskiej*

Agnieszka Moździerz, projektantka, współtwórczyni Miuform stworzyła swój mikrokosmos na poznańskich Jeźcach. Tu znajduje się showroom marki i jej biuro, tu mieszkają jej przyjaciele i są ulubione knajpki. Tu toczy się życie!

zdjęcia **Yassen Hristov**  
projekt **Marta Sokołowska**  
stylizacja **Anna Salak**  
tekst **Anna Gruzewska**

Mieszkanie w secesyjnej kamienicy na poznańskich Jeżycach zostało pieczołowicie odrestaurowane przez projektantkę Martę Sokołowską. Zdecydowała się ona na odsłonięcie fragmentów starego ceglanego muru. Na pierwszym planie puf Miuf, tegoroczna nowość marki Miuform. Obity jest niezwykle miłą w dotyku tkaniną bouclé. Stolik kawowy Westwing.

Sercem salonu jest sofa.  
Na niej toczy się życie  
rodziny, dlatego musi  
być funkcjonalna.

Narożnik Sweet Harmony w wersji L posiada regulowane zagłówki, jest głęboki, ale bardzo komfortowy. Lekka, atrakcyjna wizualnie forma sofy idzie w parze z funkcjonalnością – narożnik po rozłożeniu staje się komfortowym miejscem do spania dla gości.





Obok fotela vintage z kolekcji właścicieli regał Nomad System od Miuform. Regał wpisuje się w linię mebli modułowych wprowadzanych przez markę i kontynuuje ideę „Less is more”. Stalowe półki w kolorze antracytowym i różnej wysokości drewniane drążki w zestawie wystarczą, by tworzyć własne wersje ażurowego mebla. Drewno dębowe użyte do konstrukcji regału jest materiałem odzyskanym z procesu produkcji sof. To jeden z przykładów tego, jak marka wdraża rozwiązania zrównoważonego rozwoju.

Fotel Charming Charlie wraz z podnóżkiem, Miuform. Ma doskonale zaprojektowane i wygodne podwójne poduszki siedziskowe. Naturalnie wyglądająca tkanina wykończona oryginalną i grubą lamówką jest jego dodatkowym atutem. Znakiem rozpoznawczym foteli i sof Miuform jest kieszeń boczna, w której można schować gazety i piloty. Biblioteczka powstała z odsłoniętych w czasie remontu wnęk ściennych.





Fragmenty ceglaneanego muru, oryginalna stolarka drzwiowa, stare piecisko. W tym mieszkaniu ślady historii pielęgnuje się z pieczołowitością. Idealnie współgrają one zarówno ze starymi, jak i nowymi meblami, których eklektyczny miks stanowi podstawę wystroju.

**U**lica Poznańska w Poznaniu to jedna z głównych arterii Jeżyc. Dzielnica, tutaj zwana fyrtem, stała się słynna dzięki powieściom Małgorzaty Musierowicz. Jednak życie tutaj to nie literatura. W rzeczywistości to fantastyczna, XIX-wieczna, wielkowiejska zabudowa, nowe knajpki oraz świetnie zaopatrzone Rynek Jeżycki.

To właśnie na ulicy Poznańskiej mieści się showroom marki Miuform i jej biura, a także prezentowane przez nas mieszkanie. To tutaj mieszka wielu przyjaciół Agnieszki Moździer założycielki i projektantki marki. Słowem, życie kręci się na Jeżycach, które są swoistym mikrokosmosem, do którego ludzie ciągną ze względu na fantastyczny klimat.

Nie inaczej było z Agnieszka Moździer. Do Poznania przyjechała na studia. Później przez kilka lat pracowała w międzynarodowej firmie meblowej. Wiązało się to z częstymi podróżami.

**Życie w starej kamienicy toczy się ustalonym rytmem. Warto go uszanować, tak samo jak to, co w wystroju wnętrza przetrwało do naszych czasów.**



Przy białym stole, zrobionym przez pana domu ze starych desek, uwielbia spotykać się rodzina. Spotkały się tu też różnorodne krzesła – współczesne i vintage, wykonane z rozmaitych materiałów. Wśród nich model Kos, marki Nurt, projektu Mai Ganszyniec (Galeria Noti). Krzesła tworzą bardzo ciekawą kompozycję, ale najważniejsze, że są funkcjonalne.

Dziś Agnieszka Moździerz śmieje się, że kiedyś miała trzy szafy – jedną w Polsce, drugą w Rumunii, trzecią w Turcji. Jednak taki stan rzeczy nie mógł trwać wiecznie. W pewnym momencie razem z partnerem Dawidem Kalembą zdecydowali się na założenie własnej marki. Dawid pochodzi z rodziny stolarzy, którzy na meblach znają się jak mało kto, produkują je od dekad. Agnieszka jest projektantką, wniosła też znajomość procesów i marketingu. Od początku zdecydowali się działać pod własnym szyldem, a nie być jedynie podwykonawcami. Tak powstał Miuform, firma produkująca głównie sofy. Są one nadzwyczaj praktyczne, funkcjonalne i komfortowe. Agnieszka dba, by dopieszczone były zwłaszcza detale, dlatego znakiem rozpoznawczym marki są kieszenie na łokietnikach sof, które pozwalają zachować ład w salonie. Poza tym większość modeli jest z funkcją spania i pojemnikami na pościel, bowiem to właśnie takich rozwiązań oczekują Polacy.

Od niedawna w ofercie marki są też pufy, łóżka, poduszki. Pojawił się także modułowy regał o wdzięcznej nazwie Nomad System. Do jego wykonania użyto elementów drewnianych, które ze względu na swoje rozmiary pozostają niewykorzystane przy produkcji sof. Takie myślenie projektowe to jeden z przykładów, jak Miuform wdraża rozwiązania zrównoważonego rozwoju. Dlatego regał Nomad System wkrótce będzie miał nowy zamykany moduł. Nie trzeba będzie wówczas kupować kolejnego mebla z szufladami, a przecież każdy z nas ma rzeczy, którymi niekoniecznie chce się chwalić. To przywiązanie do użyteczności sprawia, że Agnieszka z upodobaniem testuje meble marki Miuform w domach znajomych i przyjaciół. Na przykład w domu projektantki Marty Sokołowskiej. Mieszkanie znajduje się w XIX-wiecznej kamienicy, która tak samo jak showroom Miuform położona jest na ulicy Poznańskiej w Poznaniu.




Pozbawiona ścian  
działowych przestrzeń  
otwiera się swobodnie  
na przychodzących  
do tego niezwykłego domu.




Deski bielone ługiem są fantastycznym tłem dla aranżacji całego wnętrza.

To piękne mieszkanie zostało wyjątkowo pieczołowicie wyremontowane przez samych właścicieli. Marta i Alek pozostają pod wrażeniem kunsztu dawnych budowniczych, dlatego odsłonili fragmenty starego muru. Czerwień cegły ociepla wnętrze, a jednocześnie sprawia, że mieszkańcy mają prawie namacalny kontakt z historią. Świadcami przeszłości są też piece kaflowe i oryginalna stolarka drzwiowa. Niestety nie udało się zachować dawnych podłóg, ale stare deski posłużyły mężowi Marty do zrobienia stołu w jadalni. Właścicielka ceni naturalne materiały, nawet jeśli niszczą się szybciej od swoich syntetycznych odpowiedników, to starzeją się w piękny sposób. Podłogi w całym mieszkaniu wyłożono deskami bielonymi ługiem. Taki koncept Marta podpatrzyła w Szwecji, gdzie mieszkała wiele lat i gdzie pokochała skandynawskie wzornictwo. Zresztą Skandynawia to coś więcej niż design, to styl życia. Marta stara się zachowywać równowagę między życiem rodzinnym i zawodowym, kupować mniej, ale świadomie, stawiać na sprawdzone produkty. Dokładnie takie jak sofy marki Miuform, których wygodne, zaoblone, komfortowe formy stają się centrum salonów. Na takiej sofie bije rytm rodziny, która odpoczywa, wygłupia się, leniuchuje. A czasem po prostu nie robi nic, bo przecież czasem warto tylko leżeć i patrzeć sobie w oczy. ●

**Skandynawskie wzornictwo to dla właścicieli mieszkania więcej niż design. To przede wszystkim styl życia.**



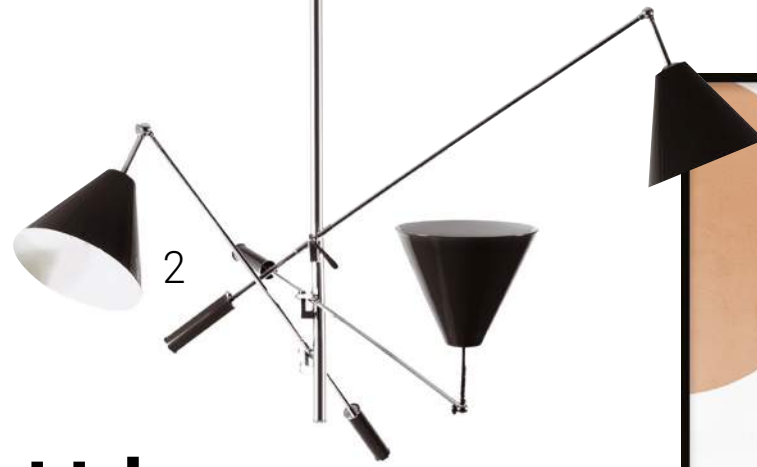
Swobodny miks starego z nowym sprawia, że atmosfera w mieszkaniu jest bardzo niezobowiązująca. Na fotelu poduszka z najnowszej kolekcji Miuform.

A modern bathroom with a shower, sink, and window. The walls are covered in light-colored rectangular tiles. The floor has a pattern of large light tiles with small dark diamond tiles. A window on the left shows a view of a house and a large green plant. A shower with a rain showerhead and a handheld showerhead is on the left. A sink with a brass faucet is on the right, with a white vase containing dried flowers next to it. A black and white patterned towel is draped over the edge of the sink vanity. A small black wire table with a candle and soap is in the bottom left corner.

Pod dachami Poznania  
udało się stworzyć  
klimat przypominający  
Sztokholm.

Patent na urządzenie łazienki  
utrzymanej w klimacie vintage  
właścicielka podpatrzyła  
w Skandynawii.

1



3



# Udany Związek

Ten projekt wnętrza jest dowodem na to, że design może iść w parze z wygodą i funkcjonalnością.

opracowanie  
Adrianna Tarnowska

7



4



5



6



8



9



10



Czas na Wnętrze  
co miesiąc  
także w wydaniu  
na smartfony  
i tablety



Głównym meblem w salonie jest wygodna, rodzinna sofa Hampton od Verzelloni (Roomsdesign). Towarzyszą mu dwa kontrastujące formą i kolorem stoliki: czarny Sen (De Padova,) oraz biały Jey (La Palma), oba kupione w IconicDesign.

# *Doskonała* harmonia

Wygodny, praktyczny i piękny. Taki jest ten znajdujący się w Kołobrzegu apartament, który stał się idealnym miejscem rodzinnego wypoczynku.

zdjęcia Tom Kurek  
projekt PL.architekci  
tekst Małgorzata Stalmierska



Podwieszany sufit poprawił proporcje pomieszczenia i sprawił, że okna sięgają od podłogi do sufitu, tworząc wrażenie przestronności. Z salonu można wyjść na spory taras, który tworzy naturalne przedłużenie wnętrza i pozwala na lepszy kontakt z otaczającą przyrodą.

Designerskie meble, lampy i dodatki, które wybrano do tego apartamentu, nadają mu nowoczesny, a zarazem luksusowy charakter.





W mieszkaniu nie brakuje przykładów dobrego wzornictwa, takich jak lampy podłogowa Bow marki Toss B., komoda Umami marki Tamo, a na niej wazon: biały Kose Milano (Roomsdesign) i czarny 101CPH (IconicDesign).

**K**iedy właściciele apartamentu w Kołobrzegu podjęli decyzję o jego kupnie, mieli jasno sprecyzowany cel. Chcieli stworzyć funkcjonalną, a jednocześnie luksusową przestrzeń przeznaczoną na wynajem. Wybrali propozycję dewelopera mieszczącą się w kompleksie hotelowym, w którym przewidziano także prywatne apartamenty. Oprócz dobrej lokalizacji to rozwiązanie miało jeszcze jedną wielką zaletę – dostęp do hotelowej infrastruktury. Restauracja i duży basen zdecydowanie podnosiły bowiem atrakcyjność mieszkania. Jednak taka jego lokalizacja miała także

jedną wadę – wspólny dla całego budynku system klimatyzacyjny i przeciwpożarowy, którego elementy znajdujące się wewnątrz mieszkania zdecydowanie nie dodawały mu uroku. Zadanie ich ukrycia, ale także przeprojektowania pierwotnego planu apartamentu oraz jego kompleksowego wykończenia powierzone zostało poznańskiej pracowni PL.architekci, prowadzonej przez Katarzynę Cynkę-Bajon oraz Bartłomieja Bajona. Właściciele korzystali już wcześniej z pomocy tej pracowni, urządzając swój dom w Poznaniu. Byli więc pewni, że i tym razem współpraca będzie udana, a jej efekty bardzo zadowalające.



Mieszkanie wyposażone zostało w część kuchenną, jednak projektanci postarali się, żeby zabudowa miała tu charakter salonowy. Stojące szafki zostały odsunięte od zabudowy obok, dzięki czemu wygląda jak wolnostojąca komoda. Płytki ceramiczne zabezpieczają jedynie wąski pas podłogi, bezpośrednio narażony na zachłapanie wodą i pobrudzenie.

Architekci także miło wspominają pracę nad tym apartamentem. – Żeby dobrze zaprojektować wnętrze, trzeba być dobrym psychologiem. Dowiedzieć się, jakie są potrzeby inwestora oraz jego gust. W przypadku tego projektu mieliśmy bardzo ułatwione zadanie, bo zdążyliśmy dobrze poznać właścicieli w trakcie prac nad aranżacją ich poznańskiego domu – mówi Bartłomiej Bajon. – Przy okazji kołobrzeskiego apartamentu od razu trafiliśmy w dziesiątkę z większością rozwiązań – dodaje architekt.

Priorytetem była funkcjonalność. Dlatego trzeba było całkowicie przeprojektować układ apartamentu, żeby stał się praktycznym i komfortowym miejscem, dostosowanym do potrzeb wypoczywającej nad morzem rodziny. W efekcie powstała wygodna przestrzeń, składająca się z salonu z kuchnią oraz dwóch sypialni.

Mieszkanie na wynajem musiało być wyposażone w dobrze pomyślaną zabudowę meblową, ukrywającą dużo miejsca do przechowywania oraz być wykończone trwałymi, odpornymi na zniszczenie i zabrudzenie materiałami. Wybór padł na drewniane okładziny – częściowo pełne, częściowo laminowane, które tworzą wyjątkowy charakter tego wnętrza. – Inspiracją były tu dla nas nadmorskie, wakacyjne klimaty: wiklinowe kosze i ażurowe, letnie tkaniny – podkreśla projektant. Przy doborze mebli ważna była też jakość i trwałość. Jadalniany stół z blatem, na którym nie widać odcisków palców, kanapa ze zdejmowanymi pokrowcami, które można łatwo uprać, dywan o splocie z włókien w różnych odcieniach, na jakim mniej odznaczają się zabrudzenia – te rozwiązania pozwalają cieszyć się wakacyjną beztróską i zapomnieć o konieczności ciągłego sprzątnięcia.

Kącik jadalniany wyposażony  
został w stół Clay marki Desalto  
(Galeria Wnętrza) i krzesła Flow od  
MDF Italia, (Roomsdesign). Lampa  
nad stołem to Lederam Manta  
marki Cattellani&Smith (Galeria  
Wnętrza).

W sypialni znajduje się fotel marki And Tradition (Atak Design), a obok lampka Pastille marki Westberg (IconicDesign). Na podłodze dywany Duetto od Linie Design.





W sypialni dominują jasne, naturalne barwy i materiały. Łóżko od NAP, kinkiet Alma marki Wastberg (IconicDesign).

Część rozwiązań została wcześniej zastosowana w domu właścicieli i sprawdziła się przy trójce dzieci i intensywnym użytkowaniu na tyle dobrze, że powtórzono je i tutaj.

Wnętrza apartamentu zostały utrzymane w neutralnej, spokojnej kolorystyce. Jasne drewno, biele, beże, szarości i czerń tworzą relaksujący nastrój i sprawiają, że apartament przepięknie stonowana, elegancka harmonia. Designerskie meble i starannie dobrane dodatki idealnie dopełniają całość, podkreślając jej przemyślany w najmniejszym detalu charakter.

Właściciele nie mieli wątpliwości, że mieszkanie w Kołobrzegu będzie równie udaną realizacją, co ich dom. Jednak nie przewidzieli tego, że zachwycą się nim do tego stopnia, że porzucą pierwotne plany przeznaczenia go na wynajem. Sami z radością wracają do niego tak często, jak tylko jest to możliwe. Tutaj oni i ich troje dzieci czują się swobodnie i świetnie wypoczywają.

Co więcej, pokochali także polskie wybrzeże. Kupili już kolejny apartament, w Gdańsku, i szykują się do jego urządzenia, oczywiście z pomocą sprawdzonej pracowni PL.architekci. 🏡

**Spokojne, naturalne barwy odwołują się do nadmorskiej przyrody, a także sprawiają, że wnętrza tego apartamentu emanują harmonią oraz dobrą energią sprzyjającą odpoczynkowi.**

W łazience postawiono na ciemne kolory, które tworzą bardzo elegancki efekt. Bateria pod prysznicem od Zucchetti kupiona w Bawa Wnętrza jest tu szykowną wisienką na torcie.



# Fokus na światło

Odpowiednio dobrane oświetlenie nada wnętrzu niepowtarzalną atmosferę.

opracowanie **Adrianna Tarnowska**



zdjęcia materiały prasowe firm

Czas na Wnętrze  
co miesiąc  
także w wydaniu  
na smartfony  
i tablety

1. Lampa podłogowa 230 Gras, DCW Editions, NAP, 3232 zł
2. Lampa wisząca Jammu, średnica 14 cm, House Doctor, SF MEBLE, 461 zł
3. Lampa sufitowa Lederam Manta S1, Catellani & Smith, LIVINGSTORY, od 3772 zł
4. Lustro Amore SC49, &Tradition, NAP, 6359 zł
5. Drewniana komoda Okta, 9DESIGN, 4022 zł
6. Lniana poszewka na poduszkę, ZARA HOME, 89,90 zł
7. Narożnik Vik, ADRIANA FURNITURE, cena u producenta
8. Stolik kawowy Skye, Rowico, SF MEBLE, 1524 zł

# Fasne życie

Nowocześnie, lecz przytulnie, skandynawsko, ale nie biało – takie marzenie na otwartą strefę dzienną mieli właściciele tego domu w Tarnowie.

zdjęcia **Yassen Hristov**  
projekt **Małgorzata Bacik/MM Architekci**  
stylizacja **Anna Bacik**  
tekst **Robert Pieńkowski**

**A**gnieszka i Marek w swoim nowym domu, w którym mieszkają razem z trójką maluchów, pragnęli stworzyć na parterze przytulną, funkcjonalną i bezpieczną dla swoich dzieci strefę wspólną, w której cała rodzina mogłaby wspaniale razem spędzać czas. By spełnić to marzenie, postanowili skorzystać z pomocy profesjonalistów z biura MM Architekci, po tym, jak zobaczyli ich realizacje w internecie. – Dom jest nowy, na dużej działce, dlatego zapragnęłam go „otworzyć” na ogród, przestrzeń wokół – mówi Małgorzata Bacik z Pracowni Projektowej MM Architekci. – Chciałam podkreślić bardzo duże okno w salonie oraz to, że nie ma tam stropu, a zamiast niego jest otwarcie aż do połaci dachowych, co daje wspaniałe poczucie ogromnej przestrzeni – podkreśla.



By spiąć przestrzeń razem, wszędzie użyto tej samej podłogi – olejowanych desek dębowych Boen. Sofa Milano od SITS, a nad nią obraz „Palaczka” autorstwa Zbigniewa Nowaka. Lamy Singapur od Market Set. Stolik kawowy BoConcept. Rolety rzymskie z hiszpańskiego lnu wykonała firma Bunny's Home.





Przełamane biele  
uzupełniono beżami  
i szarościami, tworząc  
klimat sprzyjający  
miłej atmosferze.

Liczna rodzina wymaga dużego  
stołu w jadalni. Nogę do niego  
Małgorzata wynalazła w internecie,  
a blat został wykonany na  
zamówienie przez firmę Janpol.  
Początek Foscari. Krzesła  
Comma marki Noti.



Nad wyspą kuchenną zawisły  
klasyki designu – dwie lampy  
Multi-Lite od Gubi, zaprojektowane  
w 1972 roku przez Louisa Weisdorfa.





Kuchnię na wymiar stworzyła firma Janpol z Tarnowa. Przy wyspie kuchennej krzesła barowe z serii About A Stool, zaprojektowane przez Hee Wellinga dla marki Hay. Na podłodze płytki firmy Ceasar.

## Czarne dodatki w postaci lamp, krzeseł czy blatu nadały intrygujący i mocny charakter projektowi.

Tę całą przestrzeń architektka postanowiła także powiększyć optycznie przy pomocy odpowiedniej palety barw. – Najbardziej zależało mi na tym, żeby było jasno, ale nie całkowicie po skandynawsku na biało – mówi Małgorzata. Ponieważ nie mogło być mdło, różne odcienie bieli zharmonizowano tutaj z beżami i szarościami, a naturalny charakter aranżacji podkreślono drewnem, jak olejowany dąb na całej podłodze, blat stołu czy dolna zabudowa szafek kuchennych w fornirze z orzecha amerykańskiego. Nowoczesność wnętrza podkreślają z kolei czarne dodatki: lampy Multi-Lite, nogi stołu w jadalni i krzeseł, a w kuchni granitowy blat, hokery od Hay, uchwyty szafek, graficzna tapeta z wzorem lecących gęsi oraz grafika Anny Bacik ([www.behance.net/annazofiabacik](http://www.behance.net/annazofiabacik)).

Dla właścicieli bardzo ważnym założeniem całego projektu było to, by w strefie dziennej znalazło się odpowiednio dużo miejsca na posiłki – zarówno na ich przygotowywanie, jak i spożywanie. Stąd sporą część przestrzeni zajmuje dziś ogromny stół, którego blat wykonano na zamówienie, oraz bardzo wygodne krzesła marki Noti, z materiału, który jest miły w dotyku, ale przede wszystkim łatwy w czyszczeniu, co przydaje się przy trójce dzieci w domu.


Również wyspa kuchenna otrzymała dużo miejsca, by państwo domu mogli razem ze swoimi pociechami lub gośćmi wspólnie oddawać się przyjemnościom kulinarnych eksperymentów. Przy takiej przestrzeni dla każdego chętnego znajdzie się tu dużo miejsca. 🍷



Tapeta w lecące gęsi od firmy Dekorian Home zdobi z trzech stron ścianę, która lekko oddziela kuchnię od salonu. Zawieszono na niej złotą ramę autorstwa malarza Zbigniewa Nowaka. Nad blatem kuchennym grafika Anny Bacik „Elegancki pelikan”.

Szyku tej prostej i eleganckiej aranżacji dodają dzieła sztuki oraz klasyki designu, jak lampy od Gubi czy hokery marki Hay.





Właścicielom bardzo zależało, by płyta kuchenna (marki Siemens) była w niemal niewidoczny sposób zintegrowana z blatem (granit płomieniowany do Hoder).

Na parterze znajduje się także łazienka dla gości, której wnętrze koresponduje z wystrojem całej przestrzeni dziennej. Blat i wnękę wykonano z płytek drewnopodobnych, które nawiązują do podłogi w salonie i jadalni.





# Oko historii

Ten dom ma wielu gości - od spoglądającej z plakatu Liny Cavalieri po greckiego boga piękna - Apolla.



opracowanie  
Adrianna Tarnowska



Czas na Wnętrze  
co miesiąc  
także w wydaniu  
na smartfony  
i tablety



1. Lampa wisząca Singapur, różne wzory i kolory, Market Set, 9DESIGN, od 1129 zł
2. Lampa wisząca Multi-Lite Brass Base, Gubi, NAP, 2879 zł
3. Plakat Fornasetti Art, Pas De L'Art, PAKAMERA, od 79 zł
4. Figurka Apollo, HKliving, 9DESIGN, 997 zł
5. Poszewka na poduszkę Gurli, 50x50 cm, IKEA, 9,99 zł
6. Poszewka na poduszkę Sanela, 50x50 cm, IKEA, 24,99 zł
7. Sofa tapicerowana James, Zuiver, 9DESIGN, 8899 zł
8. Stolik kawowy Harper, Bloomingville, SF MEBLE, 1944 zł



# Tak jak tego pragnęli!

Oto dom w Milanówku, który stał się prawdziwą ostoją szczęścia oraz subtelnego piękna dla młodej rodziny z małym dzieckiem.

zdjęcia **Marta Behling/PionPoziom**  
projekt **Eliza Ziemińska-Żak/Nasze Nowe**  
tekst **Robert Pieńkowski**

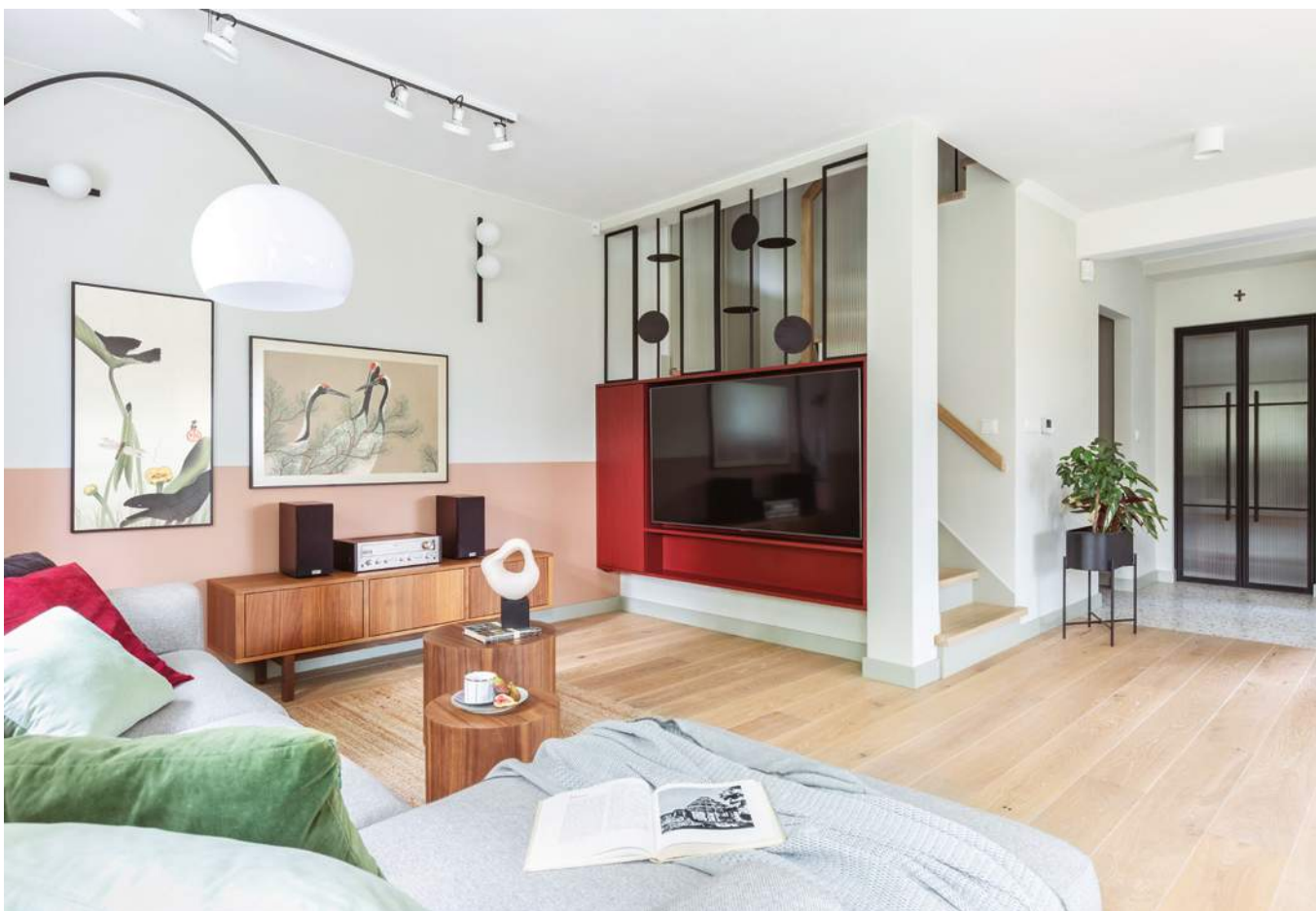
**M**ałe mieszkanie w zatłoczonym mieście to nie miejsce dla nas – stwierdziło pewnego dnia młode małżeństwo, gdy okazało się, że na świat ma przyjść ich pierwsze dziecko. Róża i Franek rozpoczęli więc poszukiwania miejsca do celebracji codzienności i rozpoczynającej się przygody z rodzicielstwem. Idealny dla nich okazał się dom w Milanówku o powierzchni niemal 150 metrów kwadratowych. Potrzebowali jeszcze tylko kogoś, kto pomoże im przekuć marzenia w rzeczywistość. Tą osobą okazała się Eliza Ziemińska-Żak z pracowni projektowej Nasze Nowe.

Projekt zakładał, że przestrzeń ma stać się kojącym tłem dla wypoczynku i relaksu, ale też dla nadchodzących wyzwań związanych z powiększeniem rodziny. Przyszłym mieszkańcom zależało na tym, by wnętrza domu odzwierciedlały spokojny i niezobowiązujący klimat przedmieścia. Równie ważne były także względy praktyczne: łatwość w utrzymaniu porządku, solidne materiały wykończeniowe, liczne schowki i szafki, miejsce na dziecięce wygłupy. Istotnie było również odnalezienie miejsca na wygodne i przestronne biuro, w którym pracujący zdalnie Franek spędza znaczną część dnia.

Salon, w którym mały Jasio uwielbia bawić się razem z rodzicami, jest bardzo przestronny. Sofa na delikatnych nóżkach dodaje lekkości aranżacji. Ściany zdobią zjawiskowo piękne reprodukcje drzeworytów Ohary Kosona, japońskiego grafika z przełomu XIX i XX wieku. Lampa Spotline, Zasłony Dekoraria. Podłoga to Bauwerk.



W holu wita nas modne lastryko oraz klasyk designu – słynne krzesło Cesca autorstwa Marcela Breuera, jednego z pierwszych uczniów szkoły Bauhaus. Ściana komina wyłożona została płytkami WOW design.



Tak trudny element kompozycji jak telewizor został tu idealnie wpasowany w zabudowę stolarską wykonaną na zamówienie u stolarza Jacka Ostrowskiego (Eko-Pol) oraz ozdobiony metaloplastyką w stylu modernistycznym Macieja Drozdowicza (Madcraft) również na zamówienie.

## - Ważne jest, by projekt wnętrz pozostawiał miejsce na indywidualną ekspresję i nie narzucał konkretnej formuły – twierdzi architektka.

Styl wnętrz kształtował się w miarę powstawania projektu. Trudno go jednoznacznie określić i taki właśnie był cel. Generalne założenia były takie, by pogodzić stonowaną prostotę z odrobiną koloru i oryginalności. – Wnętrze miało zapraszać do rozgospodarowania się, nie przytłaczać i nie narzucać się – mówi Eliza. – Chodziło o to, by pozostawić miejsce dla mieszkańców oraz gości, których gospodarze przyjmują często i w dużych ilościach.

Finalnie wyłonił się styl, dla którego najtrafniejszym określeniem jest pigmented minimal, czyli trend wyróżniający się prostotą form, stonowanymi kolorami i matowymi powierzchniami. Dopełnienie całości japońskimi drzeworytami Ohary Kosona, graficzne akcenty, drewno i naturalne tkaniny przywodzą też na myśl inspiracje estetyką zen.

Oprócz wspomnianych powyżej założeń ważne było znalezienie efektownego pomysłu na zagospodarowanie dużego

okna w salonie, gdzie powstało siedzisko z szufladami, pomysł na przechowywanie drewna i formę kominka oraz zabudowa klatki schodowej, gdzie finalnie ukryto telewizor, który służy do sporadycznego oglądania seriali. Kluczowe było również wygospodarowanie oddzielnej łazienki z dostępem od sypialni rodziców, co się udało.

Największym wyzwaniem było takie dobranie kolorów i relacji między nimi, żeby nie zaciemnić i nie przytłoczyć wnętrza. – Właściwie żadne z okien w domu nie ma ekspozycji południowej, dlatego próbowaliśmy projektem nadrobić ten mankament i zaprosić słońce do środka, którego w naszej strefie klimatycznej często brakuje – przyznaje projektantka.

Drugim wyzwaniem był telewizor i jego umiejscowienie w taki sposób, żeby nie zdominował całego pokoju. W dodatku właściciele przez pomyłkę kupili za duży model i nie można było go już zwrócić.



To ulubione miejsce pani domu, Róży, na czytanie książek – kominek polskiej marki Defro, w którym wesoło igra ogień, i zbudowane na wymiar przez stolarza Jacka Ostrowskiego okno z szerokim parapetem wyłożonym futonami. Poniżej kuchnia, które została stworzona na zamówienie. Błat to komglomerat marki Prodmar.



– Projektujemy tak, by  
aranżacja była ponadczasowo  
estetyczna – mówi Eliza.

W jadalni nie zabrakło klasyki designu  
także z Polski, czyli słynnych krzeseł  
autorstwa Rajmunda Hałasa oraz  
pięknego wazonu z lat 60. XX wieku.  
Lampa Benjamin marki Frandsen.





Na piętro wiodą schody zdobione wspaniałą metaloplastyką.



Projektantce bardzo zależało na zrównoważonym podejściu w kontekście środowiska: stosowaniu naturalnych materiałów, zdrowych farb i kierowaniu się pozytywną oszczędnością.

Finalnie, po wielu zmianach projektu, ekran wraz z zabudową stolarską połączoną z metaloplastyką zawisł na klatce schodowej. W ten sposób problematyczny czarny prostokąt wkomponował się w efektowną barierkę, która dzięki ażurowym elementom przepuszcza światło słoneczne z poddasza, gdzie mieści się jedyne okno z ekspozycją na stronę południową.

Dobór kolorów kształtował się powoli. Jednym z pewniaków były szarzielone drzwi wewnętrzne i listwy przypodłogowe. Potem zielona kuchnia – kolor, który właściciele mieli wybrany od początku. Kiedy nad stołem pojawiła się lampa w kolorze wina, łatwo było zdecydować się na kolor zabudowy wokół TV.

– Zaraz po zakończeniu prac, kiedy już wszystko było gotowe, właściciele mieli wrażenie, że właśnie tak tu miało być od początku – wspomina Eliza. – Że wszystko jest na swoim miejscu. Harmonijnie, spokojnie, tak jak pragnęli. 🍷



Spokojny w projekcie gabinet pozwala Frankowi, panu domu, na pełne skupienie podczas pracy. Krzesło biurowe Profim.

Sypialnia to królestwo odpoczynku, do którego zachęcają liczne poduszki i rozłożysty zagłówek z tapicerowanych paneli. Przy łóżku fornirowana szafka Jysk, a nad nim kinkiet Markslojd.






Chyba sniesz

W pokoju Jasia stanęło łóżeczko duńskiej marki Leander, które rośnie razem z dzieckiem, bujane krzeselko Fameg, mobile Djeco oraz zachwycająca instalacja świetlna Ledon marki Twórczywo.





W łazience zachwycają baterie Omnires w bardzo modnym teraz kolorze czarnym. Akcesoria łazienkowe polskiej marki IMOdesign. Na ścianie kolejny drzeworyt Ohary Kosona.

1



2



3

# Epoka *brązu*

Stonowane barwy  
uzupełnione pięknym  
drewna orzechowego  
tworzą spójne  
i ponadczasowe  
wnętrze.

4



5



opracowanie  
Adrianna Tarnowska

6



7



8



Czas na Wnętrze  
co miesiąc  
także w wydaniu  
na smartfony  
i tablety

# Stylowe gotowanie

Gdybyśmy chcieli podać dwa podstawowe składniki współczesnej kuchni, byłyby to bez wątpienia: funkcjonalność i styl.

opracowanie Anna Grużewska, Magorzata Stalmierska





Okap Getup sprawdzi się w kuchniach, gdzie zwyczaje kulinarne wymagają intensywnego gotowania, smażenia czy też grillowania. Pochłaniacz elegancko ukryty jest w blacie – na czas swojej pracy wysuwa się pionowo do góry, dzięki czemu w czasie spoczynku jest zupełnie niewidoczny. ELICA



Okap Super Plat może zostać połączony z siecią Wi-Fi umożliwiając interakcję z najbardziej popularnymi asystentami głosowymi Alexa i Google Home oraz ElicaConnect App. Za pomocą sterowania głosem lub aplikacji można korzystać z funkcji włączania i wyłączania, regulować siłę wchłaniania oparów oraz dopasowywać intensywność światła. **ELICA**



Właściwe oświetlenie jest niezwykle istotne podczas prac kuchennych. Lampa wisząca Blanche marki Nordlux utrzymana jest w stylu art déco, który do nowoczesnych wnętrz wnosi nutę elegancji. **ARDANT**

## Modern

Nowoczesność idzie w parze z prostotą. Jednak geometryczne kształty kryją w sobie bogactwo technologii, która jest naszym kuchennym sprzymierzeńcem.

# PRZESTRZEŃ NIE WYKREOWANA. WYZWOLONA.

NIKOLATESLA FIT - TWOJA CAŁA KUCHNIA W ZALEDWIE 60 CM.



SMALL  
SIZE



COMFORT  
SILENCE



COOK  
RESPONSIBLY

**Odzyskaj swoją przestrzeń z NikolaTesla Fit**, płytą grzewczą Elica zintegrowaną z okapem, która zaprojektowana została z myślą o kompaktowych kuchniach. Pracuje cicho i sprawnie, wychwytuje i pochłania kuchenne opary, zanim zdążą się unieść do góry. Płyta grzewcza wyposażona jest w wysoko wydajne ceramiczne filtry, zapewniające 80% skuteczność oczyszczania powietrza. Filtry można regenerować przez 5 lat, gdyż opracowane zostały z myślą o tych, którzy zwracają uwagę na czystość powietrza w swoich domach i świadomie dbają o naszą planetę.

**Poznaj wszystkie atuty nowej płyty grzewczej na stronie [www.elica.pl](http://www.elica.pl)**

NikolaTesla Fit | Design Fabrizio Crisà

f @ p  [elica.pl](http://elica.pl)

 **elica**  
aria nuova



Bateria kuchenna Franke Vital to jedyna bateria, w której proces filtrowania odbywa się w małej kapsułce umieszczonej w dodatkowej wylewce. Oznacza to, że w szafce zlewozmywakowej nie trzeba montować żadnych specjalnych urządzeń. **FRANKE**

Minimalistyczna i funkcjonalna bateria Zumba Slim 2F wyposażona została w białą, elastyczną wylewkę. Dwa rodzaje strumienia pozwalają dopasować go do wykonywanej czynności, a perlator napowietrzający strumień wody sprawia, że zużyjemy jej mniej. Bateria idealnie wpisuje się w nowoczesną stylistykę kuchni. **FERRO**



Pojemna i wydajna 3-drzwiowa chłodziarko-zamrażarka Haier 3D A3FE742CMJ nie tylko pozwoli cieszyć się dłuższą świeżością produktów, ale także zaoszczędzi nasz czas oraz energię elektryczną. Wszystko to dzięki zastosowanym w niej najnowszym technologiom i rozwiązaniom, takim jak Total No Frost, ABT, strefa MyZone, czy szuflady zamrażarki Easy Access. Gwarancja na kompresor inwerterowy to 15 lat. **HAIER**

Styl modern nie każe  
nam rezygnować  
ze szlachetnych  
materiałów o ile  
zadbamy o prostą formę  
mebli i dodatków.

Zaprojektowana i wykonana  
na wymiar kuchnia  
w realizacji projektu  
Pracowni MoodWorks Karina  
Snuszka & Dorota Kuć. Do  
wyspy kuchennej dobrany  
został okap marki Poliform.  
Wyspa ma miejsce do  
spożywania posiłków  
i podobnie jak niskie szafki  
wykończona jest lakierem.  
Natomiast wysokie szafy  
są fornirowane.  
[WWW.MOODWORKS.PL](http://WWW.MOODWORKS.PL)



## Cosy

Jeżeli kochasz przytulność, styl Cosy jest wprost idealny. I choć stylistycznie cechuje się elementami retro, jego funkcjonalność jest na najwyższym poziomie.



Jeśli wybierzesz wysokie cargo, z pewnością zmieścisz w jednym miejscu wszystkie tzw. suche zapasy. Pojemne systemy to duża i ergonomiczna powierzchnia do przechowywania, która, w zależności od modelu, utrzyma nawet do 100 kg załadunku. PEKA



Połączenie bieli z drewnem ociepla wnętrze i nadaje mu przytulność. **DECOROOM**

**ZDANIEM EKSPERTA**



**Wioleta Cieślak**  
Kierownik Działu  
Decoroom Kitchen

## Jak urządzić stylową kuchnię, nie rezygnując z funkcjonalności?

Planowanie kuchni często wiąże się z wyborem między zachowaniem estetyki i funkcjonalności, a spełnieniem marzenia o konkretnym stylu, zgodnym z aktualnymi trendami. Stworzenie pięknej i funkcjonalnej

kuchni nie musi pozostawać wyłącznie w sferze marzeń. Wystarczy pamiętać o spełnieniu kilku ważnych założeń, dzięki którym kuchnia stanie się prawdziwym sercem każdego domu.

Na etapie projektowania istotne jest funkcjonalne rozplanowanie przestrzeni. W zależności od przyjętego układu kuchni należy przemyśleć rozmieszczenie każdego elementu, zaczynając od umiejscowienia zlewu po piekarnik i płytę grzewczą. Warto zadbać o taki układ szafek i szuflad, aby wszystko było zawsze pod ręką. Niezwykle pomocne może okazać się podzielenie kuchni na strefy, dzięki którym można lepiej przystosować i uporządkować przestrzeń. Kluczową kwestią jest określenie własnych potrzeb i zaopatrzenie kuchni

w sprzęty spełniające nasze wymagania. Dla niektórych niezbędna może okazać się cicho działająca zmywarka, a dla innych pojemna lodówka z funkcją kostkarki do lodu. Decyzje o poszczególnych udogodnieniach powinny zapaść już na wczesnym etapie planowania.

Stylowa kuchnia to taka, która idealnie oddaje atmosferę domu i stanowi kontynuację całej aranżacji wnętrza. Coraz popularniejszym rozwiązaniem jest otwarty układ kuchni łączony z salonem. W takim przypadku warto szczególnie zadbać o spójność przestrzeni. Dużą popularnością cieszy się wyspa kuchenna, która może spełniać jednocześnie kilka funkcji, zostawiając duże pole do popisu w kwestii stylu, kolorów i rodzaju wykończenia.

Aby kuchnia nabrała wyjątkowego charakteru, powinniśmy zwrócić uwagę na detale. Najprostszym rozwiązaniem jest zadbanie o efektowne akcesoria. W zależności od upodobań może to być oryginalne oświetlenie, zasłony lub rolety w mocnej barwie albo płytki o wyszukanych wzorach. Warty rozważenia jest również dobór poszczególnych sprzętów AGD, aby posiadały one walory estetyczne. Stylizowane urządzenia, takie jak toster, czajnik, a nawet lodówka czy piekarnik mogą z powodzeniem pełnić funkcję dekoracyjną we wnętrzu.

Elle to nowy okap Falmecc, o prostym, eleganckim designie. Dostępny w matowym czarnym wykończeniu, wyposażony jest w oświetlenie obwodowe na całej swojej długości. Sterowanie elektroniczne umieszczone zostało w spodniej części okapu, co pozwala na zamontowanie okapu z kominem po prawej lub lewej stronie.

**FALMEC**

**ZDANIEM EKSPERTA**



**Piotr Osowski**  
Dyrektor zarządzający  
Falmecc Polska

**Jak dopasować okap do stylu kuchni?**

Okap kuchenny pełni istotną rolę w każdej kuchni. Odpowiada za pochłanianie powstałych podczas gotowania oparów oraz oczyszczanie

powietrza. W naszej ofercie posiadamy okapy, które zapewniają komfort użytkownika, funkcjonalność oraz wyrafinowany design. Do kuchni otwartej na salon polecam okap, który nie tylko zadba o doskonałą jakość powietrza, ale będzie niezwykle cichy. Okapy z kolekcji Silence NRS zostały też wyposażone w technologię NRS®, która redukuje poziom hałasu nawet o 86% w porównaniu do standardowego okapu sprzedawanego na rynku.

Do wyboru mamy 6 różnych modeli okapów. Do kuchni urządzonej w stylu nowoczesnym polecam nasz nowy model Light. To propozycja dedykowana do dużych przestrzeni, w której okap jest centralnym elementem dekoracyjnym. Okap ma prosty, geometryczny kształt, który idealnie wkomponowuje się w nowoczesną przestrzeń kuchenną. W dwóch profilach aluminiowych został zamknięty ultrapiaski korpus ssący oraz dwie półki z przyciemnianego szkła. W zewnętrznych anodowanych profilach aluminiowych zostały umieszczone taśmy Led, gwarantujące rozproszone oświetlenie całej powierzchni okapu oraz przyjemną linię światła. Miłośnikom łączenia wielu funkcji w jednym urządzeniu, polecam nasze absolutne bestsellery – systemy zintegrowane, które doskonale sprawdzą się np. w wyspach kuchennych. Systemy zintegrowane to połączenie dwóch funkcji – gotowania i pochłaniania. Do wyboru mamy cztery, które oferują wiele rozwiązań zwiększających przyjemność gotowania i przebywania w kuchni.

W przestrzeni otwartej idealnie sprawdzą się okapy dekoracyjne, które swoim wyglądem przypominają lampy zaprojektowane przez najlepszych włoskich projektantów.

# FALMEC. INNOWACJA I DESIGN.

## LUMEN ISOLA 175

Design to coś, co nas fascynuje i inspirowe. Lumen Isola 175 z oświetleniem dekoracyjnym LED to elegancja, nowoczesność, styl oraz funkcjonalność. Elementy, które wraz z wysoką dbałością o detale identyfikują nasze wzornictwo i są w stanie zaspokoić oczekiwania nawet najbardziej wymagających Klientów.



[www.falmeccom](http://www.falmeccom)  
[www.falmeccpolska.pl](http://www.falmeccpolska.pl)

**falmecc**  
Life inspired.



Lodówki Side by Side to doskonała przestrzeń do organizacji produktów. Znajdziesz w niej przemyślane rozwiązania pozwalające na przejrzyste ułożenie produktów na drzwiach i półkach, a także kostkarkę do lodu i dyspenser wody. Przechowywaniu dużej ilości produktów towarzyszy także troska o utrzymanie ich świeżości możliwie jak najdłużej. Lodówki Samsung Side by Side dostępne są w kilku eleganckich wariantach kolorystycznych: czarnym, białym i szczotkowanej stali. **SAMSUNG**

## Nature

Naturalne materiały mają ważną rolę do odegrania we współczesnych kuchniach.



Płytki Flabellum to ostatnio prawdziwy wnętrzarski hit – kształt rybiej łuski sprawdza się doskonale w kuchniach, zawsze wnosząc do nich naprawdę niepowtarzalny styl. **RAW DECOR**



Spieki kwarcowe włoskiej marki Laminam to bardzo wytrzymały, a co za tym idzie, i wszechstronny materiał wykończeniowy. Z powodzeniem stosuje się go we wnętrzach – na podłogach i ścianach, a w kuchniach w formie blatów i wysp kuchennych. **LAMINAM.PL**

REKLAMA

## Po prostu czysto i higienicznie

Zawsze idealne, higienicznie czyste pranie. Duży wybór programów, dzięki którym łatwo dobierzesz najlepsze parametry. Imponująca pojemność sprawiająca, że możesz prać rzadziej, oszczędzając czas i energię. Brzmi jak bajka? Teraz wszystko to jest możliwe dzięki pralkom Haier z serii i-Pro 5.

### Kompletny zestaw programów

Różne rodzaje tkanin i różne potrzeby użytkowników nie są dla pralek Haier z serii i-Pro 5 żadnym problemem. Do wyboru masz pełen zestaw programów, z których najkrótszy trwa zaledwie 15 minut. Oddzielne cykle przeznaczone są do prania tkanin wełnianych, syntetycznych i bawełnianych. Ustawiając program Bawełna 20°C, możesz prać w niskiej temperaturze i oszczędzać energię. Program Eco 40-60 pomoże zadbać o środowisko, a Allergy-Care to propozycja dla alergików. A jeśli nie chcesz prać ubrań, a tylko je odświeżyć, funkcja Refresh za pomocą pary usunie zapachy, kurz i alergeny oraz zmniejszy zagniecenia.

### Zaawansowane sterowanie zdalne

Programy możesz ustawić bezpośrednio na urządzeniu, ale możesz także użyć aplikacji hOn, nawet wte-

dy, kiedy jesteś poza domem. Aplikacja pomoże także dobrać odpowiedni program prania za sprawą funkcji Washing-Lens, która odczytuje symbole prania na metkach.

### Bęben do zadań specjalnych

Pralki Haier z serii i-Pro 5 wyposażone zostały w wyjątkowy bęben. Możesz włożyć do niego aż do 10 kg prania, a więc zużyjesz mniej prądu i czasu, a pralka za sprawą rzadszego użytkownika dłużej będzie jak nowa. A jeśli chcesz zrobić mniejsze pranie, też nie ma sprawy. Dzięki rozbudowanej automatyce wagowej pralka dobierze optymalną ilość wody. Duży otwór załadunkowy i praktyczne oświetlenie wnętrza ułatwiają wkładanie oraz wyjmowanie prania. Imitująca kształt poduszki struktura bębna Pillow Drum zabezpiecza ubrania przed zniszczeniem podczas wirowania. Nawet najdelikatniejsze tkani-

ny pozostaną w idealnym stanie, bez względu na to, jak często je pierzesz.

### Przed wszystkim higiena

Innowacyjna technologia ABT® zastosowana w pralkach Haier z serii i-Pro 5 usuwa aż 99,7% zarasków, z miejsc, gdzie szczególnie chętnie lubią się one gromadzić, takich jak szuflada na detergenty i kołnierz bębna. Natomiast automatyczny system czyszczenia pralki Dual Spray uruchamiany jest pod koniec każdego prania, co zapewnia dodatkową higienę Twoich ubrań oraz zwiększa trwałość urządzenia.

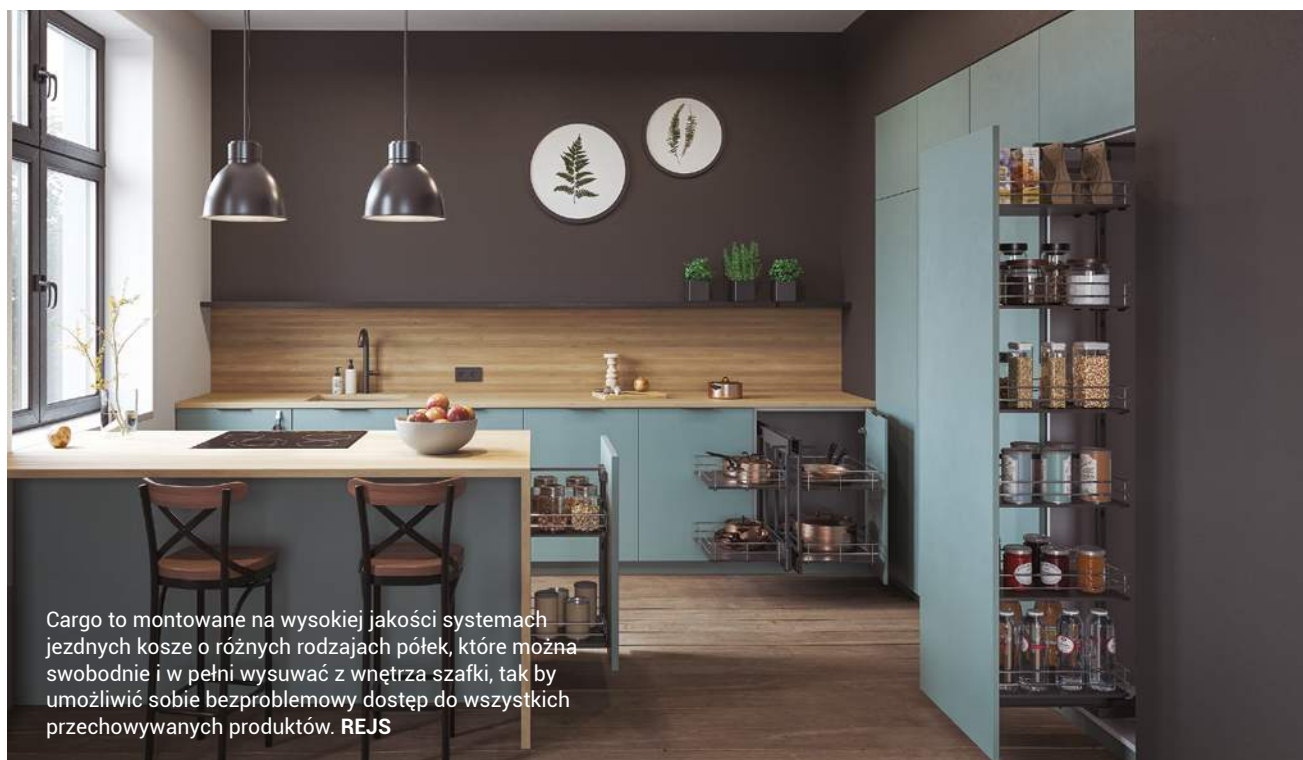


Nivona CafeRomantica 821 to urządzenie premium, które pozwala na przygotowanie kawy idealnie dopasowanej do naszych potrzeb. Oprócz siedmiu gotowych przepisów kawowych ekspres daje także możliwość zaprogramowania dodatkowo aż dziesięciu indywidualnych receptur. **NIVONA**



Miłośnicy natury nie chcą się godzić na kompromisy i także w kuchniach stosują proekologiczne rozwiązania oraz materiały.

Odcień Posidonia Green, Silestone nawiązuje do natury i roślinności morskiej. Wnętrza z jego udziałem będą spokojną przystanią, pozwalającą wyciszyć się, być sobą, złapać równowagę i kontemlować przyszłość. **COSENTINO**



Cargo to montowane na wysokiej jakości systemach jezdnym kosze o różnych rodzajach półek, które można swobodnie i w pełni wysuwać z wnętrza szafki, tak by umożliwić sobie bezproblemowy dostęp do wszystkich przechowywanych produktów. **REJS**





Wielkoformatowe płyty Laminam mają właściwości antybakteryjne, są łatwe w czyszczeniu, a bogata oferta wzorów i kolorów (ponad 150) sprawia, że można je dopasować niemal do każdego stylu wnętrza. **LAMINAM.PL**

REKLAMA

**NIVONA**

*passion for coffee*



Wyobraź sobie, że po przebudzeniu dostajesz kawę z rąk najlepszego baristy. Idealnie spienione mleko, aromat budzący zmysły jeszcze przed pierwszym łykiem i smak, o którym nie można zapomnieć.

### *Ekspresy Nivona CafeRomantica serii 7*

Wszystko to, co potrzebujesz do zaparzenia pysznej kawy – od espresso i americano po cappuccino czy latte odnajdziesz w pełni automatycznym ekspresie Nivona. Urządzenia charakteryzuje cicha praca, a zintegrowany Bluetooth umożliwia parzenie kawy za pośrednictwem smartfona.

*NIVONA 7'59*

*NIVONA 7'69*

*NIVONA 7'79*



[www.nivona.pl](http://www.nivona.pl)

zawsze modne *drzwi*

# Piękny stróż

Drzwi zdobią nasze wnętrza,  
chronią przed hałasami  
oraz pozwalają nam  
na odrobinę prywatności.

tekst Robert Pieńkowski

Kolekcja Illis to ponadczasowa propozycja. Solidna konstrukcja ramowa gwarantuje trwałość przez długie lata. Drzwi idealnie wkomponują się w design nowoczesnych pomieszczeń o silnym charakterze. To propozycja dla osób odważnych, ceniących indywidualizm wzorniczy. Zastosowano tu innowacyjne laminaty o wysokim stopniu wytrzymałości, w tym z efektem odbicia lustrzanego.

**DRE**



zdjęcia materiały prasowe firm



Model Baldur w kolorze cappuccino ST CPL z czarnym szkłem VSG, które podkreśla surowy charakter wnętrza. ERKADO



**Justyna Rogoźnicka**  
Specjalista  
ds. Marketingu  
ERKADO

**ZDANIEM EKSPERTA**

### **Drzwi przeszkłone – subtelna ozdoba wnętrza**

Szkło to materiał, który zmienia charakter drzwi. Może dodać im elegancji lub podkreślić ich nowoczesny charakter. W ofercie ERKADO znajduje się szkło hartowane, decormat, przezroczyste oraz szkło klejone VSG w kolorze mlecznym lub czarnym. Cechą wspólną wykorzystywanych przez nas szyb jest to, że są one całkowicie bezpieczne dla użytkownika. Wśród różnorodnych modeli drzwi przeszklenia o wielorakim kształcie i wielkości dodają im lekkości oraz elegancji. Oprócz walorów dekoracyjnych szkło posiada także atuty funkcjonalne, pozwalając w łatwy sposób doświetlić ciasne, ciemne przestrzenie.

Do nowoczesnych, loftowych wnętrz polecamy drzwi szklane GRAF, które mogą zostać wykorzystane do ściennego systemu drzwi przesuwanych. Wykonane są one ze szkła hartowanego, którego ozdobę stanowi szeroki wachlarz dekoracyjnych wzorów. Doskonale także sprawdzą się one w obiektach biurowych czy użyteczności publicznej. Kolejnym godnym uwagi rozwiązaniem jest oferowane przez ERKADO innowacyjne szkło VSG w kolorze czarnym. Określane jest ono jako „szkło bezpieczne”, obustronnie gładkie. Zestawienie czarnego szkła na zasadzie kontrastu z białymi okleinowanymi bądź lakierowanymi modelami czy też z drzwiami w kolorze drewna tworzy modne w tym sezonie połączenie. Duży wybór modeli z przeszkleniem, różniących się nie tylko rodzajem zastosowanego szkła, kolorem czy też kształtem, stwarza nieograniczone możliwości wyboru, w którym ogranicza nas tylko wyobraźnia.



naturalnie

# BALDUR

Flagowy model marki ERKADO  
w premierowej okleinie  
DĄB NATUR PREMIUM.

 ERKADO





**Kinga Chamera**  
Specjalista ds. Marketingu  
VOSTER

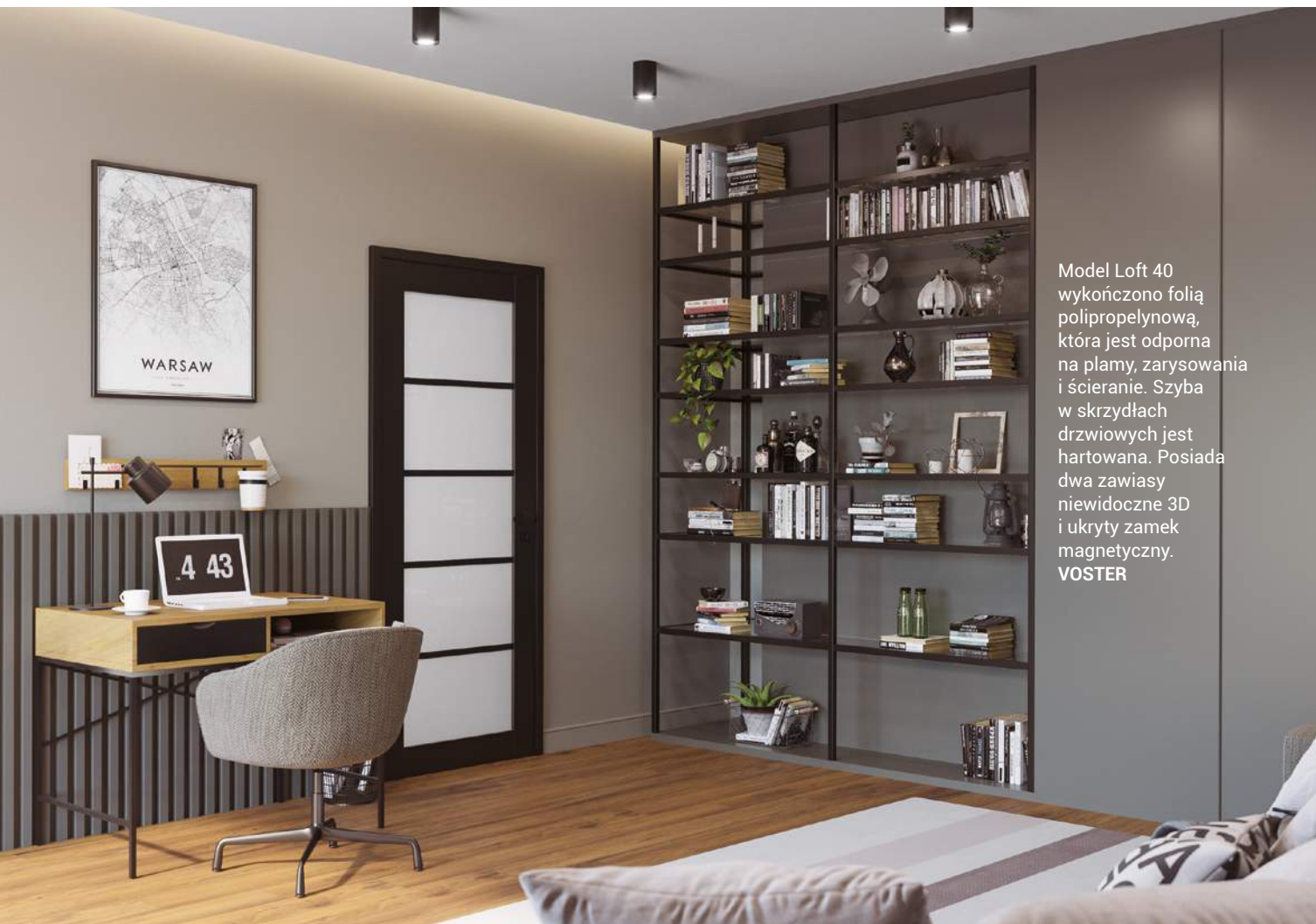
Loft charakteryzuje się nowoczesnym designem. Z całą pewnością podkreślą nasz wystrój, jak również optycznie powiększą naszą przestrzeń. Zrobią wrażenie nie tylko w naszym salonie, jak również biurze bądź też jadalni, w której będziemy mogli cieszyć się przestronnym widokiem.

**ZDANIEM EKSPERTA**

**Witamy wrzesień, czyli pora na loftowe zmiany !**

Drzwi w stylu loftowym są nowoczesnym rozwiązaniem dla naszych czterech ścian. Model skrzydeł

Model skrzydeł Loft wkomponuje się w każdą przestrzeń. Genialnie sprawdzą się w stylu minimalistycznym, a także nowoczesnym. Niewątpliwie podkreślą nasze pomieszczenie, lecz przede wszystkim pozwolą nam uzyskać poczucie przestrzeni. Aktualnie są jednym z najpopularniejszych modeli na rynku polskim, jak też europejskim. Poprzez wybór Loftów nasze wnętrze stanie się niepowtarzalne i będzie jedyne w swoim rodzaju. Przeszklenia wydziela strefy, a pomieszczenie będzie w większym stopniu nasłonecznione, dzięki czemu znajdziemy harmonię i radość z wykonywanej w domu pracy.



Model Loft 40 wykończono folią polipropylonową, która jest odporna na plamy, zarysowania i ścieranie. Szyba w skrzydłach drzwiowych jest hartowana. Posiada dwa zawiasy niewidoczne 3D i ukryty zamek magnetyczny.  
**VOSTER**

*Marchewka*<sup>®</sup>  
SCHODY • PODŁOGI • WNĘTRZA

**ZAPRASZAMY DO SALONU EKSPOZYCYJNEGO**

55-311 Piotrowice, ul. Ogrodowa 13 / koło Wrocławia



tel. +48 71 397 01 94 · kom. 513 184 515 · [schody@marchewka.pl](mailto:schody@marchewka.pl)

**[www.marchewka.pl](http://www.marchewka.pl)**



Drzwi wewnętrzne Porta Decor mają wypełnienie z płyty wiórowej, dzięki czemu lepiej tłumią dźwięki. **PORTA**



**Magdalena Jakóbiak**  
Product Promotion  
Department Manager  
PORTA KMI POLAND

**ZDANIEM EKSPERTA**

**Jakie drzwi wybrać, by jak najskuteczniej chroniły nas przed hałasem?**

Architektura wnętrz nierozdzielnie połączona jest z akustyką. Układ pomieszczeń, kubatura i materiały zastosowane do ich wykończenia mają istotny wpływ na rozchodzenie się

dźwięków, a tym samym na akustykę. Pandemia wielu zmusiła do przestawienia się na pracę z domu. Hałasy, które dotychczas nam nie przeszkadzały, albo z których nie zdawaliśmy sobie sprawy, nagle zyskały na znaczeniu. Powodują nie tylko dyskomfort, problemy z koncentracją, ale też uniemożliwiają zrozumienie rozmówcy. Nie ma jednak sytuacji bez wyjścia. Najbardziej wymagający

mogą zamontować drzwi o podwyższonych parametrach akustycznych i skutecznie zniwelować nawet głośne, dobiegające z zewnątrz hałasy. Bardzo często nie trzeba stawiać na specjalistyczne rozwiązania – wystarczy zrezygnować z przeszkleń w skrzydłach drzwiowych. Te pełne skutecznie ograniczą docierające do wnętrza dźwięki. Warto też zastanowić się, jakie wypełnienie mają nasze drzwi. Najlepiej sprawdzą się te z pełną płytą wiórową. Można też rozważyć wyposażenie drzwi w specjalną uszczelkę opadającą, którą montuje się u dołu skrzydła. Stanowi ona barierę zabezpieczającą przed przedostawaniem się powietrza, światła oraz hałasu do wnętrza pomieszczenia. To idealne rozwiązanie dla osób, które spodziewają się nowego członka rodziny. Pozwoli najmłodszym na sen w komfortowych warunkach, nawet gdy za ścianą toczy się codzienne życie.



# © **TWÓRZ MOŻLIWOŚCI**

kolekcja Porta RESIST z ościeżnicą stalową

**PORTA** **30** LAT OTWARTOŚCI



Pasywne, antywłamaniowe drzwi zewnętrzne GERDA z serii THERMO PRIME, THERMO PREMIUM i OPTIMA przeznaczone są dla osób wymagających bezkompromisowej jakości. Dzięki swojej innowacyjnej konstrukcji wyróżniają się znakomitymi parametrami użytkowymi. Jednocześnie szeroka paleta wzorów i wykończeń umożliwia dopasowanie drzwi GERDA do każdego domu. **GERDA**

## Klamki i zamki



Klamka do drzwi zewnętrznych antywłamaniowa patyna Gerda. **LEROY MERLIN**



Klamka Elegant do drzwi wewnętrznych pasuje do stylu nowoczesnego. **PORTA**



Zamek elektryczny C003 LEWY LOB. **LEROY MERLIN**

Zamek *tedee* powered by Gerda gwarantuje najwyższy poziom zabezpieczenia dzięki szyfrowaniu TLS 1.3 z 256-bitowym kluczem bezpieczeństwa. Za intuicyjne sterowanie zamkiem odpowiedzialna jest dedykowana aplikacja na smartfon. **GERDA**





# GERDA®

NOWOCZESNE DRZWI DO DOMÓW GERDA

**THERMO PRIME | THERMO PREMIUM | OPTIMA**

Antywłamaniowe drzwi do domu GERDA z serii THERMO PRIME, THERMO PREMIUM i OPTIMA to szereg rozwiązań gwarantujących najwyższy poziom bezpieczeństwa, skuteczną termoizolację, nowoczesny design oraz bezawaryjną pracę skrzydła przez wiele lat.

**Dedykowane dla tych, którzy wymagają bezkompromisowej jakości.**

[www.gerda.pl](http://www.gerda.pl)



Naturalna faktura lamel żaluzji drewnianych ANWIS, połączona z modnymi wzorami drabinek taśmowych to sposób na efektowne przesłonięcie okien. W systemie XL żaluzja może osiągać nawet 3,6 m szerokości. Dla osób ceniących wygodę użytkowania dedykowany jest sterowanie elektryczne przy użyciu pilota lub z poziomu urządzeń mobilnych. **ANWIS**

# Dobry widok

Okno to kluczowy element wnętrza. Od jego wielkości, usytuowania i rodzaju zależy to, ile światła będziemy mieć w domu. Równie istotne są przesłony. Żaluzje, rolety czy markizy nie tylko chronią przed nadmiarem światła i ciepła, ale też stanowią ozdobę pomieszczenia.

tekst Małgorzata Stalmierska



Żaluzje drewniane ANWIS to kolekcja modnych kolorów lamel. Dzięki nim każde pomieszczenie, poza funkcjonalnym osłonięciem okien, zyska dekorację pasującą do każdego stylu. W zależności od wielkości wnęki lub od efektu końcowego, na jakim nam zależy, możemy wybrać szerokość drewna (25 mm, 50 mm lub 70 mm). ANWIS

Drewniane żaluzje są uniwersalne, świetnie prezentują się także we wnętrzach nowoczesnych.

ZDANIEM EKSPERTA



**Agnieszka Gołębiewska**  
Kierownik Działu Marketingu Anwis

### Jak dobrać osłony okienne do wnętrza?

Dobierając osłony okienne, możemy decydować o rodzaju sterowania, sposobie montażu oraz kolorystyce produktu. Pozwala to na ciekawe i praktyczne zaaranżowanie domowej przestrzeni. Ponadto daje możliwość dopasowania osłony do warunków architektonicznych oraz indywidualnych potrzeb domowników.

Doskonale sprawdzą się w stylu tradycyjnym czy nowoczesnym, a także skandynawskim i wnętrzach inspirowanych naturą. Możemy przesłonić nimi zarówno małe okna, jak i duże przeszklenia, również te o nietypowym kształcie. Dlatego też często stosowane są nie tylko w salonie, ale również w kuchni czy sypialni.

Równie ciekawym rozwiązaniem są osłony tkaninowe (rolety materiałowe, rolety dzień i noc, plisy), przy pomocy których ocieplimy wnętrze i zapewnimy sobie optymalną ochronę przed słońcem. W tym celu poza kolorystyką i fakturą materiału możemy decydować o grubości tkaniny, która może być blackoutowa, półprzezroczysta lub transparentna. Okna o niestandardowych wymiarach nie będą również problemem, gdyż każda osłona produkowana jest na wymiar.

Chętnie wybieranym rozwiązaniem są żaluzje drewniane. Są trwałe i oryginalne. Pasują do niemal każdej aranżacji.

#RoletyAnwis

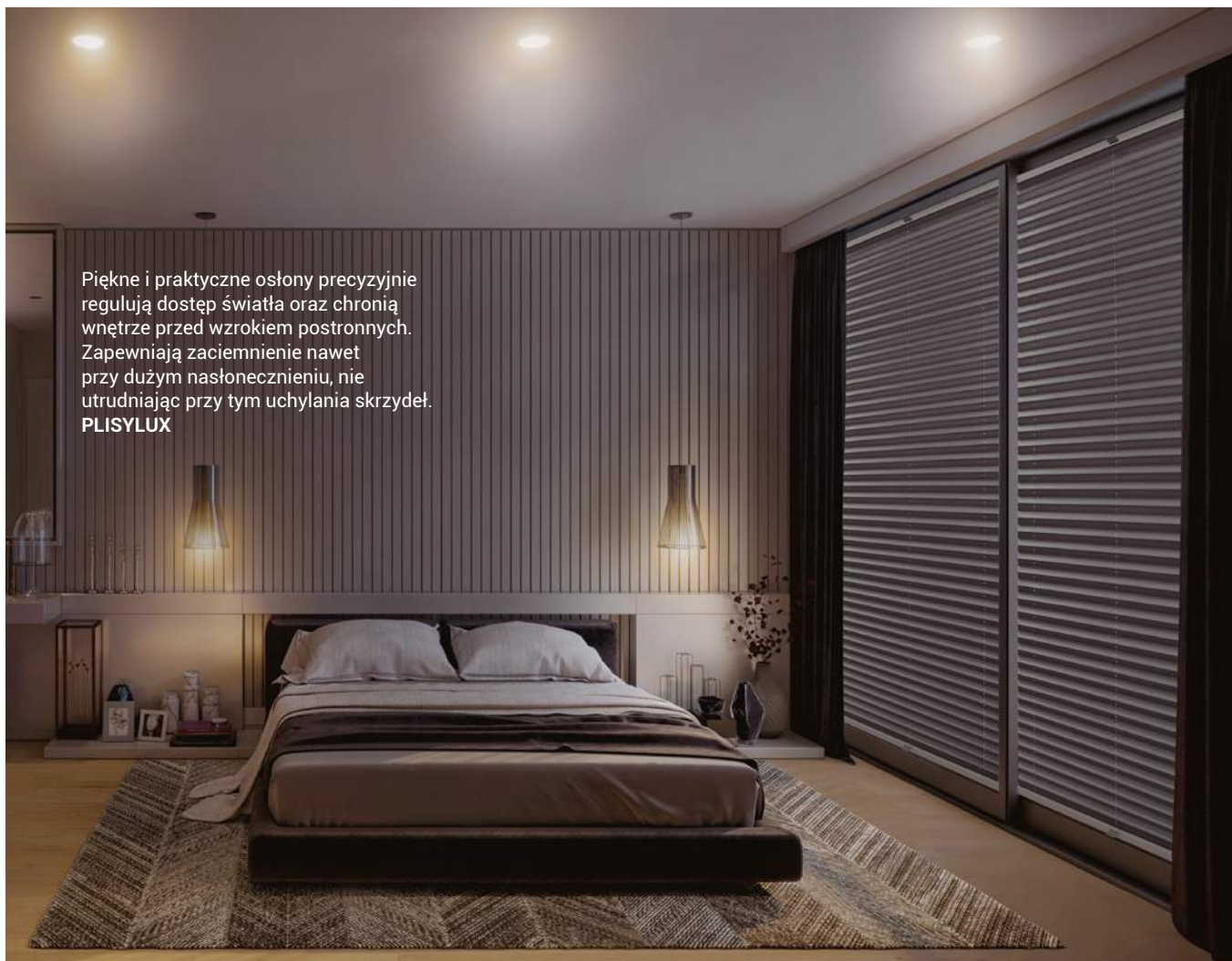


## Na wymiar. Idealnie!

żaluzje drewniane i bambusowe • żaluzje aluminiowe • rolety materiałowe • zastony rzymskie  
zastony • plisy • verticale • żaluzje fasadowe • rolety zewnętrzne • rolety screen • moskitiery

Oryginalne produkty marki Anwis znajdziesz w autoryzowanych salonach.  
Sprawdź gdzie kupić na [www.anwis.pl](http://www.anwis.pl).





Piękne i praktyczne osłony precyzyjnie regulują dostęp światła oraz chronią wnętrze przed wzrokiem postronnych. Zapewniają zaciemnienie nawet przy dużym nasłonecznieniu, nie utrudniając przy tym uchylania skrzydeł.  
**PLISYLUX**



Miejsce do odpoczynku wymaga odpowiednich okien.

Większość naszego czasu spędzamy w pomieszczeniach zamkniętych, więc nasze wnętrza powinny być dobrze doświetlone. Zespolecie okien dachowych FAKRO zapewnia mnóstwo naturalnego światła i dostarcza świeże powietrze na poddasze. **FAKRO**



Próg SIEGENIA ECO PASS SKY AXSENT do drewnianych drzwi tarasowych PORTAL HS jest całkowicie zlicowany z podłogą. Dzięki temu, wychodząc na taras, możemy być pewni, że nie stanie nam na drodze żadna przeszkoda. Ukryta w podłodze konstrukcja zapewnia stabilne podparcie ciężkich drzwi, a jednocześnie chroni dom przed utratą ciepła i zabezpiecza go przed czynnikami zewnętrznymi, dzięki rozbudowanemu systemowi uszczelnień i drenażowemu odprowadzeniu wody. **SIEGENIA**

## ZDANIEM EKSPERTA



**Beata Fiedosichin**  
Kierownik  
Marketingu  
Siegenia Group

### Okna dopasowane do potrzeb

Szeroka oferta systemów okiennych dostępnych obecnie na rynku pozwala na dobranie rozwiązań idealnie dopasowanych do naszych indywidualnych potrzeb. Przy wyborze okien do salonu na pewno rozważymy systemy przesuwne, które pozwalają na przeszklenie naprawdę dużych powierzchni i zapewnią wspaniały widok na taras

czy ogród. Jeżeli zdecydujemy się przy tym na system z płaskim progiem, zapewnimy sobie wygodne przejście pomiędzy domem a tarasem.

Do kuchni, gdzie zawsze brakuje miejsca, lub jeśli okno umieszczone jest przy zlewie z wysoką wylewką, możemy zastosować lekki system przesuwany ECO SLIDE. Dzięki temu okna przy otwieraniu będą zachodzić na siebie i nie będą zajmować cennej przestrzeni.

Okna do pokoju dziecięcego warto wyposażyć w odpowiednie zabezpieczenia, na przykład klamkę z kluczykiem czy funkcję TBT, dzięki której okno w pierwszej kolejności zostanie tylko uchylone, a nie otwarte na oścież.

W przypadku większych okien praktycznym dodatkiem będzie na pewno podnośnik skrzydła. Stosowane obecnie ciężkie, wieloszybowe przeszklenia zwiększają wagę okna, które z czasem może mieć tendencje do opadania. W takim przypadku podnośnik zadba o to, by nawet po wielu latach użytkowania okno łatwo wsuwało się w ramę.

Jeżeli ważny jest dla nas aspekt bezpieczeństwa, możemy zainstalować okna z odpowiednią klasą antywłamaniową, na przykład RC2. Nie musimy jednak uzbrajać w ten sposób wszystkich okien – takie zabezpieczenia przydadzą się przede wszystkim na parterze. Dodatkową ochronę mogą stanowić również czujniki pozycji okna, które informują poprzez aplikację lub centralę sterującą, czy okno jest poprawnie zamknięte, a po włączeniu w system alarmowy mogą także wysyłać powiadomienia o próbie włamania.

## praktyczne rozwiązania okna



Chcesz zatrzymać wakacyjne wspomnienia i lato na dłużej? Wybierz do salonu jasne, gładkie zasłony w odcieniu piaskowym, które świetnie uzupełnią przyjemne w dotyku welurowe dodatki, takie jak pufa czy poduszka. **CELLBES**



Latem rolety zewnętrzne z napędami Somfy chronią nasze wnętrza przed przegrzaniem, a zimą zapobiegają utracie ciepła. **SOMFY**



Jadalnia została doświetlona zestawem okien drewniano-poliuretanowych VELUX GLU. Wysokość montażu dopasowano tak, aby można było podziwiać widoki, zasiadając przy stole. Przed ostrym słońcem chronią rolety dekoracyjne RFL z półprzepuszczalną tkaniną. **VELUX**

**SIEGENIA**  
brings spaces to life

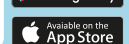
# Kanapowiec<sup>3</sup>



## Zamień swój fotel w domowe centrum zarządzania: to jest właśnie komfortowa przestrzeń.

Elektromechaniczne napędy i systemy wentylacyjne SIEGENIA w wersji smart mają zintegrowany moduł Wi-Fi, co w połączeniu z aplikacją SIEGENIA Comfort daje pełną kontrolę nad tymi urządzeniami. W praktyce oznacza to wygodne zdalne sterowanie oraz liczne funkcje czasowe i automatyczne. ➡ W ten sposób możemy nie wstając z fotela wygodnie sterować napędem DRIVE HS w drzwiach podnosząco-przesuwnych. 🍀 Podobnie jest w przypadku inteligentnych nawiewników, które umożliwiają pełną kontrolę nad wymianą powietrza i zapewniają doskonały klimat. 🔒 A napędy do okien nie tylko samoczynnie otwierają okna na nasze życzenie, ale mogą także automatycznie reagować na wskazania czujnika jakości powietrza. Więcej na: [www.siegenia.com](http://www.siegenia.com)

**SIEGENIA** Window systems · Door systems · Comfort systems



na czasie ogród

Mocna bateryjna kosiarka LMO 36 sprawia, że każde koszenie staje się łatwe. Dzięki dużej szerokości koszenia i pojemnemu koszowi pozwala pracować szybciej bez częstych przerw. System koszenia 2 w 1 pozwala na zbieranie pokosu do pojemnika lub rozprowadzanie go po trawniku jako naturalnego nawozu. KÄRCHER



# Jesienna odnowa

Jesień w ogrodzie ma swój niezaprzeczalny, romantyczny urok. Jest jednak wówczas do wykonania wiele prac, które przygotowują nasze rośliny na zimowe miesiące. Jak sprawić, by jesiennie prace nie były uciążliwe? Jakie rozwiązania i narzędzia stosować, by cieszyć się ogrodem w pełni jego jesiennego piękna?

tekst Anna Gruzewska





Sekator nożycowy z topowej linii produktów Fiskars łączy w sobie zarówno najbardziej zaawansowane technologie, ergonomię pracy oraz wyjątkową wytrzymałość. Ma najwyższą wydajność cięcia w swojej klasie – innowacyjny mechanizm PowerGear zwiększa siłę cięcia trzykrotnie w porównaniu do standardowych mechanizmów. Unikatowa obrotowa rączka ułatwia pracę całą dłonią, zmniejszając jej obciążenie przy zachowaniu najwyższej efektywności. **FISKARS**



Domek narzędziowy DARWIN brązowy. Dzięki zastosowaniu materiału kompozytowego Evotech nie wymaga konserwacji – nie rdzewieje, nie łuszczy się, ani nie butwieje. Wykończenie bardzo przypomina fakturę drewnianej powierzchni. Technika łączenia pióro-wpust ułatwia i przyspiesza montaż – nie są potrzebne żadne specjalne narzędzia. Oznacza to, że w czasie nie dłuższym niż dwie godziny można złożyć domek. **WWW.KETER.PL**

**H** aśło „jesień” sprawia, że każdemu ogrodnikowi automatycznie wyświetla się głowie napis „porządki”. Bo bez nich naprawdę nasz ogród nie będzie prezentował się okazale! Grabienie, podcinanie, zabezpieczanie przed zimą to niezbędne czynności pielęgnacyjne, które należy wykonywać starannie i co roku. Można uznać je za uciążliwy obowiązek, można jednak te zajęcia traktować wręcz medytacyjnie. Jest coś niezaprzeczalnie urokliwego w równomiernym przesuwaniu grabiami, gromadzeniu liści w kształtne kopce, podsypyaniu ich pod rośliny, żeby ochronić je przed nadchodzącym chłodem.



## Urządzenia akumulatorowe są bardzo ciche!

Dmuchała LBL 4 szybko oraz skutecznie usuwa suche liście, skoszoną trawę, fragmenty przycinanych roślin, ziemię i drobne kamyczki z wszystkich powierzchni wokół domu i w ogrodzie. KÄRCHER

**ZDANIEM EKSPERTA**



**Natalia Bała**  
Ekspertka Kärcher

### Porządkami jesień się zaczyna

Mówi się, że dom jest naszą twierdzą. Coś w tym jest. Czym zatem jest nasz ogród? Powiedziałabym, że azylem. Miejscem, gdzie ładujemy baterie, odpoczywamy, obcujemy z naturą. Zwłaszcza jesienią w ogrodzie jest wiele pracy związanej z przygotowaniem go do zimy i końca sezonu. Warto zastanowić się nad wyborem narzędzi bateryjnych. Mają one przewagę nad zasilanymi sieciowo i spalinowymi. Baterie to przyszłość. Na rynku

dostępna jest cała linia urządzeń ogrodowych zasilanych bateriami. Co ważne, warto szukać takich, w których jedna bateria jest kompatybilna z każdym urządzeniem. To rozwiązanie przyjazne planecie i naszemu portfelowi. Co konkretnie wybrać na jesienną ofensywę? Oczywiście pilarkę. Zwróćmy uwagę, czy jest ona cicha i bezpieczna w użytkowaniu. Odkurzacz do liści to prawdziwy must have nowoczesnego ogrodnika. Jest to urządzenie 3 w 1. Zastąpi zarówno dmuchawę, jak i odkurzacz. Urządzenia na baterie są wydajne, pracują cicho, są wygodne (zero płaczącego się pod nogami kabla). Jesienią warto zadbać o ogród z klasą, tak żeby wiosną wystarczyła delikatna kosmetyka, by zacząć kolejny sezon w swoim zielonym azylu.

## W jesiennych porządkach chodzi głównie o to, by przygotować ogród na wiosnę!

Zbieracz do liści pozwala uporządkować ogród szybko, cicho i wygodnie, bez konieczności schylania się. Urządzenie posiada wygodną regulację wysokości i łatwo się składa. Nie ma silnika co powoduje, że jest bardzo mobilne, a podczas pracy nie będzie przeszkadzał nam przewód elektryczny. GARDENA

Oczywiście, takie zajęcia docenią osoby cierpliwe. Na szczęście tym, którym zależy na czasie, przychodzą z pomocą nowoczesne technologie.

Roboty koszące, zbieracze do liści (to nasz tegoroczny faworyt), zbieraczki do owoców, akumulatorowe pilarki oraz sekatory manualne pomogą efektywnie zadbać o nasze rośliny i porządek wokół domu.

Pamiętajmy, by podczas jesiennych porządków dbać o ekologię. W miarę możliwości używajmy urządzeń manualnych lub akumulatorowych. Wśród tych drugich są kosiarki, dmuchawy, a nawet pilarki i nożyce do żywopłotu! Pracują cicho, a co najważniejsze, nie emitują uciążliwych spalin. Dzięki nim troska o nasz ogród będzie także troską o całe środowisko naturalne, na czym nam, jako ogrodnikom powinno szczególnie zależeć! ●



### ZDANIEM EKSPERTA



**Dariusz Kaproń**  
Manager ds. Produktu  
i Szkoleń Gardena

### Jak zadbać o ogród jesienią?

Jesień to bardzo intensywny czas w ogrodzie. Produkty marki Gardena sprawdzają się nie tylko do prac pielęgnacyjnych lub do cięcia, ale również do prac porządkowych.

W tym czasie na pewno nie możemy zapomnieć o odpowiedniej pielęgnacji

trawnika. Pierwszym krokiem jest wykonanie wertykulacji. Warto do tego typu prac wykorzystać narzędzia z serii Combisystem. Lekki aluminiowy, ergonomiczny trzonek możemy połączyć z dowolnym narzędziem na przykład wertykulatorem na kółkach, który usuwa resztki skoszonej trawy, przesuszoną darni czy mech.

Następnie trawę powinniśmy dokładnie wygrażyć naszymi

grabiami do trawy z serii Combisystem oraz usunąć opadnięte liście, wykorzystując na przykład bardziej nowatorskie rozwiązanie – zbieracz do liści. W mgnieniu oka zbierze on liście za pomocą specjalnych szczotek. Urządzenie nie posiada silnika i jest niemal bezgłośne. Rozwiązanie to sprawdzi się nawet w mieście.

Jesienią nie możemy zapomnieć także o przycięciu niektórych roślin i drzew. W tym wypadku idealnie sprawdzi się sekator ogrodowy B/S-XL, który posłuży do cięcia bylin, oraz nożyce do gałęzi SlimCut, którymi przytniemy gęsto rosnące krzewy. Ten zestaw narzędzi zapewni wyjątkową precyzyjność cięcia, a nasz ogród będzie gotowy na nadejście zimy.

Jesień to czas zbiorów! Gardena posiada wyjątkowe narzędzia, które bardzo ułatwią pracę. Dzięki zrywaczce do owoców Combisystem w wygodny sposób zbierzesz wszystkie owoce z wysokich drzew, a zbieraczka do owoców szybko poradzi sobie z opadniętymi jabłkami i orzechami włoskimi.

FISKARS®



**Bez stresu**  
**100% Szczęścia**

Shape your world  
[fiskars.com](https://fiskars.com)

# Tu byliśmy

Udział w konferencjach prasowych, warsztatach, premierach to bez wątpienia najprzyjemniejsza część naszej pracy. Cieszy nas, że powstają nowe, fantastycznie zaprojektowane przedmioty.

tekst **Anna Gruzewska**



## Premiera najnowszej kolekcji Cosentino – Silestone Sunlit Days

Premiera najnowszej kolekcji Cosentino zgromadziła wielu przedstawicieli mediów, renomowanych biur architektonicznych i producentów mebli. Po prezentacji kolekcji rozpoczął się panel dyskusyjny „Zrównoważony rozwój w architekturze: trend, konieczność czy odpowiedzialność” z udziałem znakomitych gości: Ewy Trzcionki (ekoetyczki i doradczynie biznesowej), Anety Konowrockiej (Cosentino), Michała Bachowskiego (Noizz) oraz prof. Jana Sikory (Sikora Wnętrza). Zaproszeni goście dyskutowali m.in. o globalnych trendach i projektowaniu proekologicznym. [www.cosentino.com](http://www.cosentino.com)

## Premiera kolekcji płytek Paradyż My Way by Gosia Baczyńska

W warszawskiej siedzibie Stowarzyszenia Architektów Polskich odbyło się wyjątkowe spotkanie designu i wielkiej mody – premiera zmysłowych kolekcji płytek ceramicznych Paradyż My Way by Gosia Baczyńska. Podczas pełnego emocji i artystycznych doznań wieczoru, zaproszeni goście mogli poznać kulisy współpracy polskiego producenta z cenioną projektantką mody. Premierze kolekcji płytek Paradyż My Way by Gosia Baczyńska towarzyszył prawdziwy spektakl na żywo z udziałem gwiazd: Michała Piróga, Mateusza Banasiuka czy Bilguuna Ariunbaatara. [www.paradyz.com](http://www.paradyz.com)



## Letnie spotkanie z marką Ferro na Bulwarach Wiślanych

To był cudowny letni czas spędzony razem z marką Ferro oraz Katarzyną Gubałą, propagatorką zdrowego trybu życia i wegańskich posiłków. Marka Ferro przedstawiła swoją ofertę produktową oraz skupiła się na tematyce oszczędzania wody, dzieląc się z dziennikarzami praktycznymi poradami. Niezwykle ciekawą częścią spotkania był pokaz live-cooking prowadzony przez Katarzynę Gubałą podczas którego mogliśmy się przekonać, jak jeść zdrowo, smacznie i pięknie!

[www.ferro.pl](http://www.ferro.pl)



## Konkurs „ASpiruj, kreuj, koloruj” rozstrzygnięty

To już III edycja konkursu Radaway dedykowanego studentom wydziału Wzornictwa i Architektury Wnętrz Akademii Sztuk Pięknych w Łodzi. Tym razem uczestnicy pracowali nie jak dotychczas nad grawerem, a nad projektem nadruku na szkłe. Ich zadaniem oprócz zaprojektowania wzoru na szybie kabiny prysznicowej było również przygotowanie kompletnej aranżacji wnętrza łazienki. Po długich i intensywnych obradach jury wybrało cztery najlepsze projekty, które na stałe zostaną wprowadzone do oferty marki Radaway. W konkursie zwyciężył Łukasz Gałach i projekt zatytułowany „Scissor”. Drugie miejsce przyznano autorce pracy „Jungle” – Natalii Żurawskiej. Trzecie miejsce zajęli ex aequo Julia Bartczak za projekt „Ikoj” i ponownie Łukasz Gałach za motyw „Spark”.

[www.radaway.pl](http://www.radaway.pl)



# Kurs na konkurs

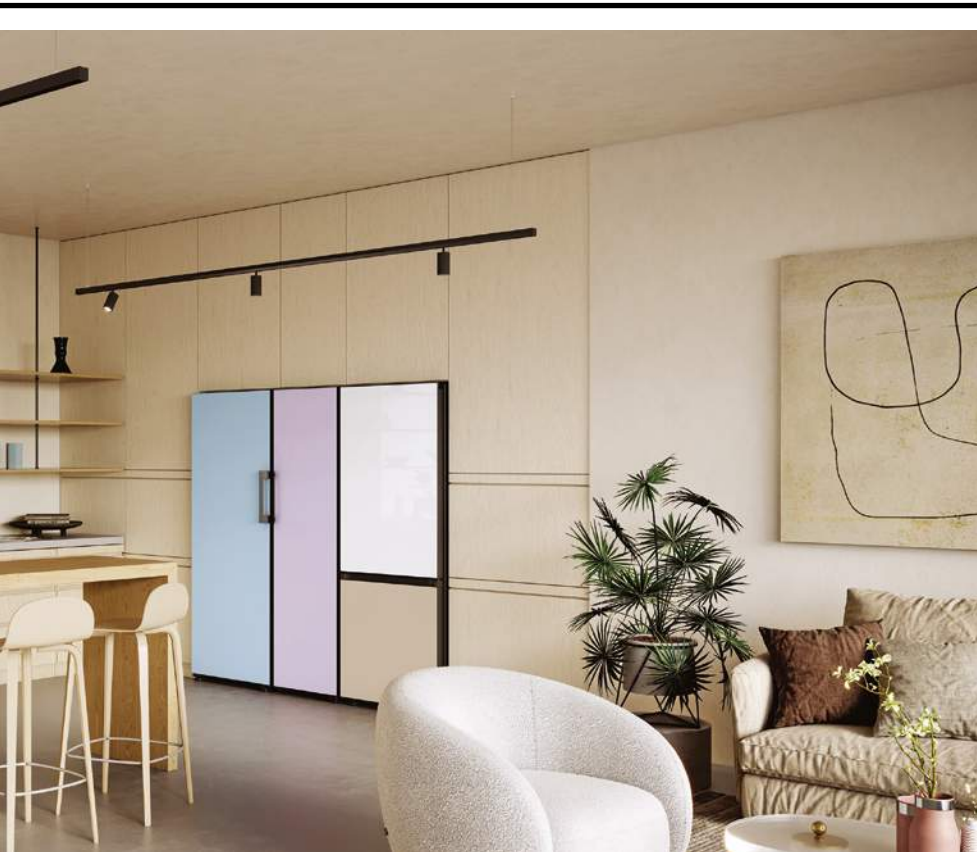
Zapraszamy studentów wydziałów projektowych, designerów i architektów do brania udziału w wartościowych konkursach.

tekst Anna Grużewska



## „Projekt Łazienki 2021” – startuje 23. edycja Konkursu KOŁO!

Konkurs na projekt łazienki to jedna z najstarszych inicjatyw tego typu w Polsce. Skierowany jest do architektów oraz studentów architektury. Ich zadaniem będzie zaprojektowanie obiektu o funkcji toalety publicznej z pomieszczeniem gospodarczym na użytek Tatrzańskiego Parku Narodowego, udostępnionego dla turystów w rejonie polany Huciska w Dolinie Chochołowskiej. Koncepcja ma wpisywać się w otoczenie, nawiązywać do lokalnej tradycji, kultury, przyrody, historii, w projekcie muszą być wykorzystane produkty marek Geberit i/lub KOŁO. Ważne jest zastosowanie rozwiązań umożliwiających dostęp do obiektu wszystkim grupom, w tym turystom o szczególnych potrzebach, takim jak osoby z niepełnosprawnościami, osoby starsze czy opiekunowie z małymi dziećmi. Partnerem tegorocznej edycji został Tatrzański Park Narodowy. [www.konkurskolo.pl](http://www.konkurskolo.pl)



**SAMSUNG**

# PROJEKTUJ Z BESPOKE

Konkurs dla architektów i projektantów.

Termin nadsyłania zgłoszeń: 6.12.2021  
Łączna pula nagród 20 000 PLN

#kuchniaSamsung  
#projektujzBespoke

Dodatkowe informacje [www.projektujzbespoke.pl](http://www.projektujzbespoke.pl)

Kariery wielu uznanych architektów i projektantów zaczęły się od konkursów.

### „Projektuj z Bespoke”. Samsung wspiera młode talenty

Marka Samsung zaprasza studentów, architektów, projektantów i stylistów wnętrz do udziału w konkursie Projektuj z Bespoke. Uczestnicy mogą aplikować w dwóch kategoriach: projekt koncepcyjny i zrealizowany. Zgłoszenie konkursowe powinno zawierać jeden dowolny produkt AGD marki Samsung i lodówkę Bespoke.

Uczestnicy mają za zadanie zaprojektowanie kuchni z uwzględnieniem lodówki Bespoke i innego wybranego sprzętu kuchennego marki Samsung. Kolejnym krokiem jest publikacja pracy w mediach społecznościowych z dedykowanymi oznaczeniami: #projektujzbespoke i #kuchniasamsung. Prace należy zgłaszać, wgrywając projekt za pomocą formularza kontaktowego dostępnego na stronie konkursowej [projektujzbespoke.pl](http://projektujzbespoke.pl)

**Roca**

## Design Challenge

ONE DAY by Roca

ONLINE EDITION

Konkurs dla studentów, projektantów i architektów do 30 roku życia.

Piątek 8. Października 2021

1 miejsce 1000€  
2 miejsce 700€  
3 miejsce 400€

@RocaChallenge  
#RocaDesignChallenge

zdjęcia materiały prasowe

### „Roca One Day Design Challenge” – III edycja konkursu dla młodych architektów i projektantów

Już 8 października powraca słynny międzynarodowy konkurs designu dla zdolnych, młodych projektantów i architektów, organizowany przez firmę Roca. Z uwagi na ograniczenia związane z pandemią koronawirusa, tegoroczna odsłona „Roca One Day Design Challenge” będzie miała charakter digitalowy. Zadaniem uczestników będzie zaprojektowanie innowacyjnego rozwiązania do przestrzeni łazienkowej w zaledwie jeden dzień. Realizując zadanie konkursowe należy nawiązać do zasad zrównoważonego rozwoju, które są ważną częścią DNA Roca. Na laureatów czekają nagrody o łącznej wartości 2100 euro. Więcej informacji o konkursie na stronie [www.onedaydesignchallenge.net](http://www.onedaydesignchallenge.net)



### W duchu nowoczesności

LeNoir to system modułowy oparty na charakterystycznych, niezwykle oryginalnych bryłach. Duże gładkie powierzchnie połączone z subtelnymi wypustkami stanowią świetne dopełnienie nowoczesnych, przestronnych wnętrz. Le Noir to doskonałe rozwiązanie dla wszystkich, którzy marzą o mieszkaniu ze współczesną duszą

[www.adrianafurniture.pl](http://www.adrianafurniture.pl)

# Premiery

Produkty, technologie i wydarzenia, które warto znać.

opracowanie Redakcja



### Upragniony stan umysłu

Nie od dziś wiadomo, że zapach może stymulować nasze samopoczucie. Z tym zamysłem marka Millefiori Milano stworzyła uzupełniacze do bezprzewodowego odświeżacza zapachów MOVEO. Są to specjalnie opracowane, stymulujące zapachy, które mają na celu „doprowadzić Cię do upragnionego stanu umysłu” – jak przekonują specjaliści z Millefiori Milano. Uzupełniacze należy stosować z kompaktowym bezprzewodowym odświeżaczem powietrza MOVEO od Millefiori Milano, czyli innowacyjnym dyfuzorem zapachowym, który możesz zabrać ze sobą wszędzie!

[www.yankeecandle.pl](http://www.yankeecandle.pl)



## Królewski sen

Łóżko kontynentalne Arizona to połączenie najwyższego komfortu snu z klasycznym, harmonijnym wyglądem. Konstrukcja tego modelu składa się aż z trzech warstw – dwóch poziomów sprężyn oraz nakładki. Dzięki temu poślanie jest niezwykle wygodne, ale również wysokie, co w pozytywny sposób wpływa na kręgosłup.

[www.comfort4u.eu](http://www.comfort4u.eu)

## Alfabet na porcelanie

„Virtus Alphabet” to najnowsza odsłona kolekcji porcelany tworzonych we współpracy Rosenthal z włoskim domem mody Versace. Tym razem bogata ornamentyka łączy się z zabawną grą liternictwem. Kubek z własnym inicjałem to pomysł na odrobinę luksusu na co dzień.

[www.rosenthal.pl](http://www.rosenthal.pl)



## Czarna czy biała?

Kompaktowy rozmiar, klasyczny design, nieskomplikowana obsługa. Ekspres Nivona CafeRomantica 660 wyposażono w System Aroma Balance, który naśladuje umiejętności baristy. Przygotujesz w nim espresso lub czarną kawę, a ich moc, wielkość czy aromat możesz łatwo regulować. Jeżeli nabierzesz ochoty na cappuccino, funkcja EASY SPUMATORE umożliwi zrobienie wspaniałej, mlecznej pianki. Co więcej, urządzenie łączy się z aplikacją Nivona App. Dzięki niej możesz zrobić kawę z dowolnego miejsca w domu.

[www.nivona.pl](http://www.nivona.pl)



## Spektaki zmysłów

Bezprzewodowy odświeżacz ultradźwiękowy to wyjątkowa funkcjonalność połączona z dekoracyjnym designem. Wlej do pojemnika w odświeżaczu wodę oraz kilka kropli olejku zapachowego i używaj go, gdzie i kiedy tylko zechcesz.

Odświeżacz Lantern oferuje możliwość wyboru trzech barw światła. Możesz go używać zarówno w domu, jak i na tarasie.

[www.estebanparis.pl](http://www.estebanparis.pl)

## Malowana ucztą

Rondo Sielanka to nowa kolekcja porcelany Lubiana, łącząca finezję wzornictwa i sielski klimat letnich łąk. Znajdziemy w niej delikatne kwiatowe wzory oraz elementy malowane ręcznie. Dzięki opływowym kształtom porcelana zachowuje łagodny charakter. Rondo Sielanka idealnie sprawdzi się w domowych wnętrzach oraz przestrzeniach restauracyjnych.

[www.porcelana.pl](http://www.porcelana.pl)



## Łazienka glamour

Intrygująca kolorystyka i smukłe sylwetki to znaki rozpoznawcze baterii FDESIGN z kolekcji Ardesia. Aksamitna czerń ich powierzchni przywołuje skojarzenia z barwą najciemniejszego łupku.

Elementy w odcieniu różowego złota z heksagonalnymi grawerami wzbogacają zaś prostotę kształtów o szykowny, odrobinę awangardowy akcent. Baterie perfekcyjnie odnajdują się w nowoczesnych aranżacjach – zwłaszcza tych inspirowanych stylem glamour.

[f-design.pl](http://f-design.pl)



## Pełnia zapachów

Dobrze znana seria olejków zapachowych Pachnaca Szafa powiększyła się o 5 nowych zapachów – Drzewo Sandałowe, Ylang Ylang, Paczula, Eukaliptus oraz Szafran. Nowe zapachy olejków postawiły z myślą o relaksie w duchu Home SPA. Bazują na najpopularniejszych w aromaterapii nutach zapachowych. Nawiązują też do ekskluzywnych olejków wykorzystywanych w perfumiarstwie.

[www.pachnacaszafa.pl](http://www.pachnacaszafa.pl)



# Architekci i projektanci

Oto autorzy realizacji prezentowanych na łamach naszego magazynu



**Autorska Pracownia  
Projektowa Kamila  
Pawłowska**  
kamilapawłowska  
.business.site  
appkamilapawłowska  
@gmail.com  
+48 502 506 943



**Gabriela Bartczak**  
www.designmydeer.pl  
gabrielabartczak  
@designmydeer.pl  
+ 48 603 273 545



**BBHome  
Agnieszka Pudlik**  
www.bbhome.pl,  
design@bbhome.net.pl  
tel. 698 502 578



**Dash Interiors  
Daria Wachowicz,  
Martyna Kupis**  
kontakt@dash-interiors.com  
+48 606 118 357



**Decorum  
Pracownia  
Architektury  
Wnętrz**  
www.decoroom.eu  
tel. +48 888 220 110



**Anna Jach**  
www.annajach.ch  
+ 41 076 32 900 91



**Jankowski  
i Oprychał Pracownia  
Projektowa**  
www.jio.pl  
biuro@jio.pl  
+48 22 658 30 94



**Biuro  
Architektoniczne  
MADAMA**  
www.madama.pl  
Agata Frątczak  
tel. 607 589 778  
Marta Drzymała  
tel. 691 976 398



**PRACOWNIA  
PROJEKTOWA  
MAFgroup, Anna  
Nowak-Paziewska**  
www.mafgroup.pl  
pracownia@mafgroup.pl  
+ 48 608 658 873



**MIKOŁAJSKAstudio**  
mikolajskastudio.pl  
kontakt@mikolajskastudio.pl  
+ 48 530 533 909,  
+48 12 415 66 44



**mow.design  
studio**  
www.mow.design  
+ 48 662 244 800



**Renee's Interior  
Design**  
www.reneesinteriordesign.pl,  
tel: +48 502 380 876  
kontakt@  
reneesinteriordesign.pl



**SAFRANOW**  
safranow.pl,  
studio@safranow.pl  
+ 48 600 722 602



**SHOKO.design**  
www.shokodesign.com  
shoko@shokodesign.com  
+48 607 347 848



**Tilla Architects,  
Katarzyna Sławińska**  
tilla.pl  
info@tilla.pl  
+48 510 195 906

## W tym wydaniu zaprojektowali dla nas:



CAŁY ŚWIAT NA ULICY POZNAŃSKIEJ

STRONA 68

### Marta Sokołowska/ Studio Domowe

[www.studiodomowe.com](http://www.studiodomowe.com)  
tel. 502 530 616

Butikowe studio projektowania wnętrz usytuowane na poznańskich Jeżycach. Zajmuje się tworzeniem głównie projektów wnętrz prywatnych. Specjalizuje się w projektach wnętrz kamienicznych, ale nie tylko. Właścicielka studia wiele lat spędziła w Skandynawii, co znajduje swoje odzwierciedlenie w charakterystycznym stylu jej projektów. We wnętrzach ceni wykorzystanie naturalnych materiałów jak drewno lub kamień.



DOSKONAŁA HARMONIA

STRONA 80

### PL.architekci

ul. Długosza 13/12, 60-559 Poznań  
[www.plarchitekci.pl](http://www.plarchitekci.pl)

Katarzyna Cynka-Bajon i Bartek Bajon zajmują się projektowaniem obiektów architektonicznych oraz architekturą wnętrz. W swoich pracach stawiają przede wszystkim na prostotę, funkcjonalność oraz dbałość o detal. Są Członkami Wielkopolskiej Izby Architektów RP, Stowarzyszenia Architektów Polskich SARP oraz Stowarzyszenia Architektów Wnętrz SAW. Ich realizacje były publikowane ponad 60 razy!



JASNE ŻYCIE

STRONA 90

### Pracownia Projektowa MM Architekci

ul. Grottgera 23, 33-100 Tarnów  
[www.mmarchitekci.pl](http://www.mmarchitekci.pl)

Pracownia Projektowa MM Architekci powstała w Tarnowie w 1996 roku. Tworzą ją mgr inż. architekt Małgorzata Bacik i mgr inż. Andrzej Bacik, absolwenci Politechniki Krakowskiej. Współpracują z projektantami wszystkich branż inżynierskich. Wykonują projekty architektoniczno-budowlane, wielobranżowe projekty obiektów użyteczności publicznej: służby zdrowia, biur, obiektów handlowych, gastronomicznych itp. A także projekty wnętrz mieszkalnych, biurowych i obiektów usługowych.



TAK, JAK TEGO PRAGNĘLI

STRONA 100

### Eliza Ziemińska-Żak, Nasze Nowe

ul. Ludna 6 a, 05-822 Milanówek  
[www.naszenowe.pl](http://www.naszenowe.pl)

Nasze Nowe to pracownia architektury wnętrz specjalizująca się w projektach przestrzeni prywatnej. Zespół zgranych projektantek działa w Warszawie i jej okolicach, ale przeprowadza również projekty zdalne. Główne motto pracowni brzmi: „Architektura to sposób, w jaki człowiek przebywa w świecie, a wybory estetyczne i funkcjonalne mówią o nas i wpływają na codzienność. Otoczenie jest tak samo ważne jak muzyka i dobra książka”.

od redakcji



Prenumerata  
z prezentem od:



Wyjątkowy zestaw nie tylko dla miłośników porcelany, ale dla wszystkich interesujących się historią sztuki użytkowej. Książka „Rosenenthal w Polsce” przygotowana z okazji 30 lat obecności marki w kraju zawiera niepublikowane dotąd opowieści, anegdoty i komentarze związane z projektantami, artystami i bestsellerowymi kolekcjami, wśród których prym wiedzie „Maria”.  
[www.rosenthal.pl](http://www.rosenthal.pl)



# Prenumerata

Zaprenumeruj Czas na Wnętrze, a zawsze dostaniesz najnowszy numer wprost do Twojej skrzynki!

Cena prenumeraty rocznej wynosi 134,10 zł. Przy zamówieniu prenumeraty dwuletniej w cenie 223,50 zł oszczędność wynosi równowartość pięciu wydań Czasu na Wnętrze.

Prenumeratę zamówisz na [www.UlubionyKiosk.pl](http://www.UlubionyKiosk.pl)

<b>A</b> ADRIANA FURNITURE www.adrianafurniture.com  AGATA www.agatameble.pl  AMICA www.amica.pl  ANWIS www.anwis.pl	<b>E</b> ELECTROLUX www.electrolux.pl  ELICA www.elica.com  ELKAMINO www.elkaminodom.pl  EMADO www.wentylatory- bezlopatkowe.pl  ENTRA www.entra.pl  ERKADO www.erkado.pl  EXCELLENT www.excellent.com.pl	<b>GROHE</b> www.grohe.pl  GUARDI www.fguardi.com.pl  <b>H</b>  HAIER www.haier-europe.com  HANSGROHE www.hansgrohe.pl  HOME CONCEPT www.homeconcept.com.pl  <b>I</b>  INTERSTONE www.interstone.pl  ITALUX www.italux.pl	<b>LIVOLO</b> www.livolopolska.com  LUBIANA www.lubiana.com.pl  LUXURY INTERIORS www.luxuryinteriors.pl  <b>M</b>  MARCHEWKA www.marchewka.pl  MARKSLÖJD www.markslöjd.pl  MAZDA www.mazda.pl  MEBLE MARZENIE www.mebie-marzenie.pl  MELITTA www.melitta.pl  MIELE www.miele.pl  MILOO HOME www.miloohome.pl  MOOD DESIGN www.mood-design.pl  MTI-FURNINOVA www.mti-furninova.pl	<b>P</b> PACHNAĆA SZAFKA www.pachnacaszafa.pl  PAGED www.pagedmeble.pl  PAP DECO www.papdeco.com  PARADYŻ www.paradyz.com  PEKA www.peka.pl  PLISYLUX www.plisylux.pl  POL-SKONE www.pol-skone.pl  PORTA DRZWI www.porta-drzwi.com	<b>SENPO</b> www.senpo.pl  SIEGENIA www.siegenia.com  SIEMENS www.siemens.pl  SOMFY www.somfy.pl  SYLVECO www.sylveco.pl  <b>T</b>  TEKA www.teka.com.pl  THERMOMIX www.thermomix.vorwerk.pl  TRES www.tresgriferia.com  TRUFLE www.truffle.eu  TUBADZIN www.tubadzin.pl
<b>C</b> CERSANIT www.cersanit.pl  CHODZIEŻ www.grupa-porcelanowa.pl  CIARKO DESIGN www.ciarkodesign.com  COMITOR www.comitor.pl  COSENTINO www.cosentino.com/pl-pl  <b>D</b> DEKORIA www.dekoria.pl  DOMONDO www.domondo.pl  DOUBLE ROOM www.doubleroom.pl  DM HOME DESIGN www.dmhomedesign.pl  DRE www.dre.pl  DUNIN www.dunin.eu	<b>F</b> FAKRO www.fakro.pl  FALMEC www.falmecpolska.pl  FDESIGN www.f-design.pl  FERRO www.ferro.pl  FISKARS www.fiskars.pl  FLORA POINT www.florapoint.pl  FRANKE www.franke.pl  <b>G</b> GARDENA www.gardena.com  GEBERIT www.geberit.pl  GERDA www.gerda.pl  GIERA DESIGN www.gieradesign.pl	<b>J</b> JBL www.jbl.com.pl  JUAN www.juan.pl  JUNG www.jung.de/pl  JURA www.pl.jura.com  <b>K</b> KÄRCHER www.kaercher.com/pl  KERMI www.kermi.pl  KETER www.keter.pl  KFA ARMATURA www.kfa.pl  KRATKI www.kratki.com  <b>L</b> LIVINGROOM www.livingroom.pl	<b>N</b> NAP www.nap.com.pl  NIVONA www.nivona.pl  NOYA DESIGN www.noyadesign.pl  <b>O</b> OMNIRES www.oristo.com  OPOCZNO www.opoczno.pl  ORISTO www.oristo.pl  OSPEL www.ospel.pl	<b>Q</b> QUICK-STEP www.quick-step.com.pl  <b>R</b> RADAWAY www.radaway.pl  RAW DECOR www.rawdecor.pl  REJS www.rejs.eu  REST LORDS www.restlords.com  ROCA www.roca.pl  ROSENTHAL www.rosenthal.pl  <b>S</b> SAINT-GOBAIN www.saint-gobain.pl  SAMSUNG www.samsung.com/pl  SANSWISS www.sanswiss.pl	<b>V</b> VELUX www.velux.pl  VOSTER www.voster.pl  VOX www.vox.pl  <b>W</b> WENDRE www.wendre.pl  WESTWING www.westwing.pl  <b>Y</b> YANKEE CANDLE www.grupazachodnia.pl  <b>Z</b> ZEHNDR www.zehnder.pl

**Redaktor naczelna**  
Anna Grużewska  
anna.gruzewska@czasawnetrze.pl

**Sekretarz redakcji**  
Małgorzata Stalmierska  
malgorzata.stalmierska  
@czasawnetrze.pl

**Redaktor prowadzący**  
Robert Pieńkowski  
robert.pienkowski@czasawnetrze.pl

**Opracowanie graficzne i DTP**  
Jakub Tarnowski  
jakub.tarnowski@avt.pl

**Obróbka kolorystyczna zdjęć**  
Kinga Malec

**Redaktorzy portalu i social media**  
Adrianna Tarnowska  
adrianna.tarnowska@czasawnetrze.pl

Agnieszka Zdzichowska  
agnieszka.zdzichowska@avt.pl

**Styliści**  
Aldona Bejnarowicz, Michał Gulajski,  
Marta Kwiecień-Dąbska,

**Fotograficy**  
Piotr Gęsicki, Yassen Hristov,  
Michał Mutor, Michał Przeździak

**Dział reklamy**  
Anna Brzywczy  
anna.brzywczy@czasawnetrze.pl

Małgorzata Cichecka  
malgorzata.cichecka@avt.pl

Dorota Chrzęszcz  
dorota.chrzęszcz@avt.pl

Iwona Fijewska  
iwona.fijewska@avt.pl

Katarzyna Minda  
katarzyna.minda@avt.pl

**Prenumerata**  
prenumerata@avt.pl  
tel. 22 257 84 22

**Kolportaż**  
Paweł Gago  
Joanna Marcinkowska  
joanna.marcinkowska@avt.pl  
tel. 22 257 84 29

**Adres redakcji**

Czas na Wnętrze  
ul. Leszczynowa 11  
03-197 Warszawa  
tel. 22 257 84 68

Redakcja nie ponosi odpowiedzialności za zamieszczone na łamach pisma Czas na Wnętrze treści reklamowe oraz artykuły promocyjne.

**Wydawca**



AVT – Korporacja Sp. z o.o.  
ul. Leszczynowa 11, 03-197  
Warszawa  
tel. 22 257 84 99,  
fax 22 257 84 00  
www.avt.pl



**Drukarnia**  
Walstead Central Europe



Wydawnictwo AVT  
Korporacja sp. z o.o. należy  
do Izby Wydawców Prasy




# W domu z Dektonu

Hiszpańska firma Cosentino naprawdę nie przestaje nas zaskakiwać! Tym razem z jednego ze swoich sztandarowych spieków stworzyła nie kolejne blaty czy okładziny architektoniczne, ale... meble.

tekst Robert Pieńkowski

**P**rzelamując granice (ang. Breaking Boundaries) – pod takim właśnie hasłem powstała niezwykła kolekcja Capsule, która stanowi ukłon w stronę możliwości projektowych, jakie daje spiek Dekton Slim. O zaprojektowanie mebli i domowych akcesoriów z tego bardzo cienkiego – ma zaledwie 4 mm grubości – ale szalenie wytrzymałego materiału zaproszono znanych projektantów: Nadę Debs, Mustafę Khamasha, Fadi'ma Saredine, Aljoudę

Lootah oraz duet –The Line Concept. Wykorzystując ten atrakcyjny wzorniczo i funkcjonalnie materiał, designerzy pokazali pełny potencjał wielkoformatowych płyt, tworząc pięć dzieł sztuki w charakterystycznych dla nich stylach projektowych. Jak fotel Rocco, autorstwa Mustafy Khamasha, który przekonuje nas, że kamień był pierwszym materiałem służącym do siedzenia i prawdopodobnie wyznaczył początki produkcji mebli, projektowania, rzemiosła, pierwszych siedzisk, a nawet... królewskich tronów. 



**Robert Pieńkowski**  
Redaktor prowadzący

Dziennikarz, kucharz, archeolog, aktor, improwizator, animator.

Był redaktorem w wielu prestiżowych magazynach.

Jego pasją jest piękno.

Lubi powtarzać: „Mniej znaczy więcej, ale czasem więcej znaczy lepiej”.

# mti furninova



## Aldon

Najnowsza propozycja w ofercie MTI-Furninova cechuje się wykorzystaniem mikrowłókna jako zamiennika pierza. Zachowaliśmy wszystkie pozytywne właściwości charakterystyczne dla wypełnienia naturalnego, jednocześnie redukując jego negatywne oddziaływanie na komfort użytkownika sofy.

[www.mti-furninova.pl](http://www.mti-furninova.pl)

Aldon z komfortem C4 już tej jesieni w salonach z ofertą MTI-Furninova.



# KREUJEMY TRENDY

## W ŚWIECIE MOZAIK



ZOBACZ NAJNOWSZĄ KOLEKCJĘ

[www.rawdecor.pl](http://www.rawdecor.pl)