

LUTY 2022

czas na

Wnętrze

MAGAZYN PEŁEN INSPIRACJI

Relaks
idealny
*Sofy i fotele,
które odmienią
Twoje życie*

Trendy 2022

Wiemy, co będzie modne w tym roku!

WWW.CZASAWNETRZE.PL

Cena 16,00 zł (w tym 8% VAT) Indeks: 258709

ISSN 2080-9190



9 772080 919220

02 >

Numer 02/2022

epiśa b... 3a3ac9l

GARDIN

Nowy wymiar wygody

Zamów taras na [GARDIN.PL](https://gardin.pl)



Kalkulator
ceny w m²



Montaż lub
dowóz w całym kraju



Deski,
legary, klipsy



Szybkie
płatności

Odwiedź stronę i przekonaj się

gardin.pl

GARDIN
by **JAF**

Gardin Deco

Wykonana w innowacyjnej technologii Co-extrusion. Dwustronna i dwukolorowa. Jej kolor jest fabrycznie bardziej odporny na wszelkie odbarwienia m.in. spowodowane promieniowaniem UV. Powierzchnię desek zdobi realistyczne usłojenie 3D, które wygląda jak autentyczne drewno, chociaż nie wymaga sezonowej renowacji.

22,5 x 145 x 3000/4000 mm – cztery kolory

Gardin Natur

Innowacyjny sposób wytłaczania formuje twardszą i głębszą strukturę na wzór drewna, charakteryzującą się walorami antypoślizgowymi. Te deski umiejętnie naśladują procesy zachodzące w naturze – z czasem przybierają nawet nieco inny odcień – zupełnie jak drewno. Od prawdziwego drewna odróżnia je jednak brak jakichkolwiek sęków, drzazg i wycieków żywicy.

23 x 146 x 3000/4000 mm – cztery kolory

Gardin Plus

Idealne rozwiązanie dla tych, którzy cenią sobie wygodę i estetykę naturalnego wyglądu tarasu. Swoją wyjątkową wytrzymałość zawdzięczają 6-komorowej, grubościenniej budowie, która podparta jest 7 solidnymi wspornikami. Czyni ją to jedyną na rynku deską o tak mocnej konstrukcji przy zachowaniu doskonałej geometrii i estetyce wykonania.

23 x 146 x 3000/4000 mm – pięć kolorów



gardin.pl

Tutaj sprawnie wybierzesz taras na lata. Poznaj rodzinę nowoczesnych desek kompozytowych, które połączyliśmy z błyskawicznym konfiguratorem online. Już nie musisz czekać na wycenę, martwić się transportem, a nawet montażem. Chyba, że wolisz ułożyć swój taras osobiście? Nasza strona zadba o wszystko.

NA OKŁADCE

Między loftem a glamaurem

Mieszkanie w Krakowie,
w którym odważnie połączono
dwa odmienne style
STRONA 72



zdjęcie Bartłomiej Sękowski
projekt wnętrza Karol Ciepliński/BLACKHAUS

Czas na Wnętrze nie tylko na papierze

 **Wydanie mobilne**
Ma już ponad **12 milionów**
pobranych artykułów. Jesteśmy
na Appstore oraz Google Play

 **Portal internetowy**
Mamy już ponad **200 000**
użytkowników. Znajdź nas
na www.czasnawnetrze.pl

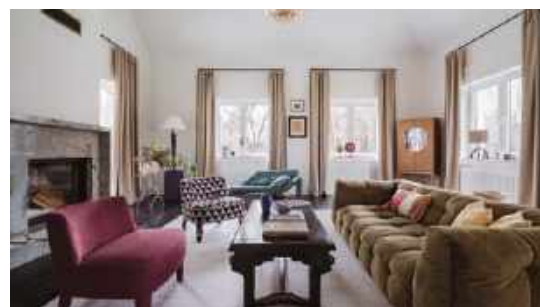
 **Instagram**
Obserwuje nas ponad **21 000** osób.
Dołącz do nich na [instagram.com/
czasnawnetrze](https://www.instagram.com/czasnawnetrze)

 **Facebook**
Dołącz do **100 000** lubiących
nas na [www.facebook.pl/
czasnawnetrze](https://www.facebook.pl/czasnawnetrze)



Wszystko na miejscu

To wnętrze warszawskiego
apartamentu zostało
zaprojektowane na miarę
STRONA 86



Z miłości do piękna

Jasny, przestronny i... bardzo
oryginalny – taki jest dom
stylistki i dekoratorki
STRONA 100



Układ otwarty

Miniapartament w Krakowie
to dobry projekt oraz
idealny funkcjonalizm
STRONA 112



BZ12BL Bateria umywalkowa stojąca

ZICCO BLACK

Nietuzinkowa forma

Linia **Zicco Black** to propozycja dla wielbicieli prostoty i nowoczesnego designu. Dominująca dla brył baterii forma czworokąta jest widoczna także w najdrobniejszych detalach, takich jak podkładki czy rozety. To sprawia, że modele z tej kolekcji charakteryzują się niepowtarzalnym wyglądem.



spis treści



Temat numeru
Trendy 2022, czyli premiery
ze świata designu i technologii
STRONA 46



Modne dodatki
w beżu, złocie
i szarości



Dossier
Najciekawsze
sofy i fotele
STRONA 126



Zawsze modne
Jak wybrać
drzwi do domu?
STRONA 146

10 *Inspiracje*

Prezentujemy
nowe style

18 *Moda*

Ocieplamy dom,
czyli kraty i bouclé

20 *Mistrz*

Oscar Zięta
czaruje w metalu

24 *Rzecz kultowa*

Regał Rajmunda
Teofila Hałasa

26 *Odkrycia*

Porcelana CZAJ
projektu Grynasz Studio

28 *Wywiad*

Rozmowa
z Justyną Zborowską

30 *Miejsca*

Nowe showroomy
na mapie Warszawy

32 *Konkursy*

Patronujemy wydarzeniom
ze świata designu

36 *Biżuteria*

Klejnoty po śląsku
marki Brokat

38 *Rynek*

Polski rynek sztuki kwitnie
i teraz wart jest miliony

44 *Wystawy*

Co, gdzie i kiedy
w galeriach i muzeach

46 *Temat numeru*

Niezwykłe premiery, które
w tym roku podbiją nasze wnętrza

126 *Dossier*

Jak wybrać najlepszą
dla siebie sofę oraz fotel?

140 *Na czasie*

Lampy, które zachwycają
designerskim blaskiem

146 *Zawsze modne*

Wybór drzwi to kwestia zarówno
praktyczna, jak i estetyczna

KOMFORT OCHRONA ESTETYKA **plisylux**



Nowoczesne okna to wielkie przeszklenia, minimalistyczne ramy oraz eleganckie okucia. W ślad za tym idą powściągliwe osłony ze szlachetnie prezentujących się tkanin. Piękne i praktyczne, precyzyjnie regulują dostęp światła oraz chronią wnętrze przed wzrokiem postronnych. Nie utrudniają przy tym uchylania skrzydeł.

System żaluzji plisylux wykonany z plisowanej tkaniny poliestrowej, która oprawiona jest w dwa profile aluminiowe służące do dwukierunkowej obsługi osłony okna. Dzięki systemowi napiętych linek nie odstaje od uchylonego okna i w pełni się z nim integruje. Precyzyjnie reguluje dostęp światła. Przy zastosowaniu jeszcze jednego profilu umożliwi zastosowanie dwóch tkanin w jednej osłonie. Jedna z nich może służyć do całkowitego zaciemnienia pomieszczenia, a druga bardzo transparentna daje efekt lekkiej intymnej zasłony na dzień. System plisylux sprawdza się doskonale w oknach pionowych, a także zamontowanych ukośnie lub poziomo.

Jackmeister www.plisylux.pl



Wierzymy w nasze

Polski design ma się coraz lepiej, polska architektura trzyma światowy poziom. Dlatego w tym numerze prezentujemy wyłącznie polskie wnętrza i dokonania rodzimych projektantów.

Czas na Wnętrze, który regularnie gości w Państwa domach, poświęcony jest szeroko rozumianemu projektowaniu. Wierzymy, że to właśnie z nami urządzacie domy, od nas czerpicie informacje o trendach oraz dowiadujecie się o najważniejszych nazwiskach w projektowaniu.

W numerze lutowym postanowiliśmy pokazać, jak piękne są polskie wnętrza i wartościowe projekty rodzimych designerów. Dlatego w dziale Styl & Design przeczytacie historie związane wyłącznie z polskim wzornictwem. Mamy nadzieję, że przedstawione przez nas wnętrza z Warszawy i Krakowa okażą się inspiracją do zmian we własnym lokum. Początek roku to także dobra okazja do tego, by przyjrzeć się trendom. Dlatego bierzemy pod lupę innowacyjne rozwiązania, które uczynią nasze życie lepszym, łatwiejszym i piękniejszym! Tak, mocno wierzymy w to, że design ma moc zmieniania świata i nawet jeśli trudno jest to dostrzec w skali makro, to w skali mikro widzimy to na co dzień – śpiąc w wygodnych łóżkach, korzystając z ergonomicznych krzeseł i niezawodnego AGD. Jeśli myślicie Państwo, że lepiej być nie może, przeczytajcie nasz Temat Numeru. Dowiedziecie się z niego, że projektanci nie powiedzieli jeszcze ostatniego słowa i wciąż mogą nas zaskoczyć. I to na plus!

Anna Grużewska

Anna Grużewska
Redaktor Naczelna



Zapraszamy na
Czas na Wnętrze
w internecie

Kochasz piękne wnętrza? Szukasz inspiracji? Interesujesz się designem? Zajrzyj na naszą stronę internetową! Specjalnie dla naszych Czytelników przygotowaliśmy jeszcze więcej materiałów poświęconych kreowaniu pięknej przestrzeni wokół nas! www.czasnawnetrze.pl

Nasze rekomendacje

2 Loft Colours

Uniwersalne elementy tej kolekcji wykonano z porcelany dokładnie takiej, jak legendarna „Maria” i wykończono kolorowymi szkliwami! Wprowadź kolor na swój codzienny stół! www.rosenthal.pl



1 Maison Berger Paris

Francuska marka już od ponad 120 lat odmienia nasze wnętrza! Lamy zapachowe o intrygujących formach i kolorystyce w połączeniu z ponad 40 kompozycjami zapachowymi oczyszczają powietrze, równocześnie wprowadzając wyjątkową woń paryskich perfum.

www.lampeberger.com.pl



3 Ku naturze

Portugalska manufaktura „Laboratorio d'estorias” kultywuje rękodzielnicze tradycje regionu, które sięgają początków XIX wieku. Porcelanowe figury jaskółek to jeden z dodatków, które wprowadzą do wnętrza powiew wiosny. www.rosenthal-gallery.com



4 Jak klejnot

W kolekcji unikatowej biżuterii fragmenty porcelany zostały potraktowane jak szlachetny kamień i oprawione w czyste srebro pokryte 24-karatowym złotem! www.rosenthal-gallery.com

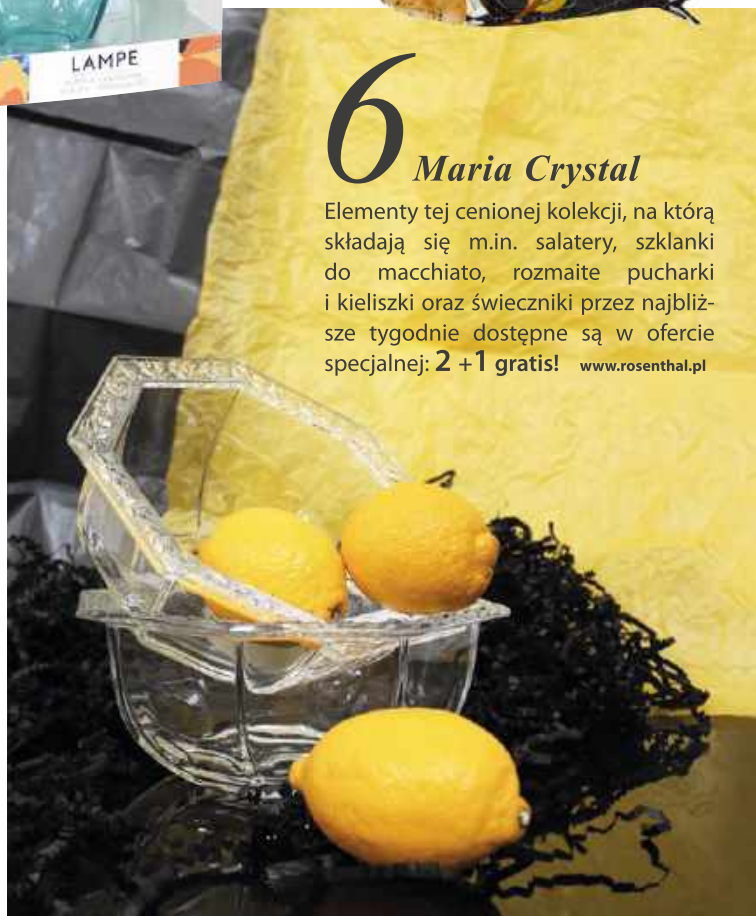


5 Kolekcja emalierska

Dzieła mistrzów pędzla przenieszone techniką emalierską przy użyciu specjalnych farb na miedziane płytki i wypalane w wysokiej temperaturze to prawdziwa gratka dla entuzjastów wyrafinowanych akcentów dekoracyjnych. Obok popularnych motywów impresjonistycznych w kolekcji odnajdziemy też miniatury inspirowane twórczością Pablo Picassa i Salvadora Dali.

6 Maria Crystal

Elementy tej cenionej kolekcji, na którą składają się m.in. salatory, szklanki do macchiato, rozmaite pucharki i kieliszki oraz świeczniki przez najbliższe tygodnie dostępne są w ofercie specjalnej: **2 +1 gratis!** www.rosenthal.pl



inspiracje *nowe style*

**LAMPA WISZĄCA
ANNALIES**
Light & Living,
SF Meble,
1374 zł



**LAMPA WISZĄCA
PABLITO**
Sollux Lighting,
SF Meble,
159 zł



LUSTRO PURE NATURE
House Doctor,
More Madam,
1529 zł



**RAMKA
NA ZDJĘCIA
FRAME**
Moebe, WestwingNow.pl,
119,90 zł



POSZEWKA NA PODUSZKĘ
Madam Stoltz, SFMeble,
78,85 zł

**2-OSOBOWA
SOFA
BACKSÄLEN**
IKEA,
1399 zł



WAZON CERAMICZNY
Heavenly Homes
and Gardens,
75 zł

**DREWNIANY STOLIK
KAWOWY**
Madam Stoltz,
missdeco,
899 zł



Wdzięczny *chalet chic*

Potocznie nazywany jest stylem alpejskiej wioski. Nic więc dziwnego, że tak wiele w nim naturalnego drewna, kamienia i miękkich futer. Jak to w Alpach...

**FUTERKOWA
NARZUTA**
OKA,
4608 zł



opracowanie: Adrianna Tarnowska,
Robert Pińkowski, zdjęcia: materiały prasowe

WWW.LOFTLIGHT.PL UL. ROBOTNICZA 64, WROCLAW +48 797 093 003 BIURO@LOFTLIGHT.PL



LAMPA TELSTAR Ø96CM, KOLEKCJA VELVET 2022

LOFT
LIGHT



Zdjęcie aranżacyjne HKliving

LAMPA WISZĄCA BUBBLE
Dowsing and Reynolds,
1474 zł

**DEKORACJA ŚCIENNA
HUMMER MINI**
Pap Deco, 140 zł

KINKIET BETH
Westwing Collection,
WestwingNow.pl,
329,90 zł



UCHWYT RING M
Pap Deco,
180 zł

ZEGAR CONCRETE
House Doctor,
More Madam,
255 zł

opracowanie Adrianna Tarnowska,
Robert Pieńkowski, zdjęcia materiały prasowe

Duma *imperium*

Francuski empire był niegdyś stylem cesarstwa. Dziś przychodzi do nas w łagodniejszej, neoklasycystycznej odsłonie.



SZEZLONG MODUŁOWY SOFIA
Westwing Collection,
WestwingNow.pl, 6999 zł

DYWAN PEARL
60 x 90 cm, Nordal,
SF Meble, 265 zł



ŚWIECA SOJOWA DAWID
Inspira Candle Store,
89 zł

STOLIK LESLEY
Westwing Collection,
WestwingNow.pl,
1999 zł



Tworzymy meble z miłości do piękna

Meble nie powstają same z siebie – ktoś musi je stworzyć. To my, ludzie, którzy pałają wielką miłością do piękna. Niezmiennie od 1987 roku tworzymy meble, które regularnie trafiają do wnętrz w całej Europie. Ostateczny wygląd mebla w dużej mierze zależy od Twoich preferencji, dlatego wspólnie z Tobą ustalimy nawet najmniejsze szczegóły zamówienia tak, aby stworzyć mebel spełniający indywidualne oczekiwania.

**Meble Jadik
to połączenie
piękna i wygody.**



Kontakt: Karolina Chorostkowska
tel.: +48 605 115 339
k.chorostkowska@jadik.pl

www.jadik.pl

inspiracje *nowe style*

LAMPA LU LARGE
Woud, NAP,
3074 zł

LAMPA WISZĄCA REV
Hübsch, Bihome,
438 zł

Harmonijny *niksen*

Oto holenderska odpowiedź
na duńskie hygge – styl nixsen,
w którym liczą się przede
wszystkim spokój i wygoda.



Zdjęcie aranżacyjne Nordal

opracowanie Adrianna Tarnowska,
Robert Pieńkowski, zdjęcia materiały prasowe

SOFA SOFIA
Westwing Collection,
WestwingNow.pl,
3499 zł

**PODSTAWA
LAMPY
STOŁOWEJ BIG**
House Doctor,
More Madam,
999 zł

GLINIANY STOLIK
HKliving,
Dutchhouse,
1499 zł

KRZESŁO LESS IS MORE
Roberta Rampazzo,
cena na zapytanie

**KSIĄŻKA
„ROSENTHAL
W POLSCE”**
Rosenthal,
50 zł

KOMODA LICIA
Kave Home,
SF Meble,
5367 zł

**MLECZKO
DO PIELĘGNACJI
MEBLI**
Barwa,
14,99 zł

SHUTTERSY

– OKIENNICE WEWNĘTRZNE



JASNO

WWW.JASNO.PL

**WZORZYSTY
DYWAN**
kolekcja
wiosna 2022,
H&M Home,
nowość



LAMPA FLOWERPOT VP2
&tradition, NAP,
2542 zł



H&M Living

opracowanie Adrianna Tarnowska,
Robert Pińkowski, zdjęcia materiały prasowe

Szalony *miks*

Zwariowany styl fusion to nowa odsłona eklektyzmu, która uwzględnia najnowsze trendy wnętrzarskie.



FOTEL GRID
Petite Friture, NAP,
od 7376 zł



POSZEWKA NA PODUSZKĘ
kolekcja wiosna 2022,
H&M Home, nowość



SOFA NAKKI
Woud, NAP,
od 11 754 zł

WAZON Z TERAKOTY
Madam Stoltz, Norr,
229 zł

STOLIK STAY
Normann
Copenhagen,
Fabryka Form,
1196 zł

SUNLIT DAYS

Mediterranean Color Shades

by Silestone®



A CARBON NEUTRAL SERIES


Designed by COSENTINO

WITH
HYBRIQ+
TECHNOLOGY®

HybriQ+® i HybriQ Technology® są zastrzeżonymi znakami towarowymi Cosentino. Seria Sunlit Days obejmuje chronione projekty i technologie.

Faro White

Cincel Grey

Arcilla Red
[eprasa.pl/da93a3ac9f](https://www.eprasa.pl/da93a3ac9f)

Posidonia Green

Cala Blue

inspiracje moda

1

Krata niejedno ma imię

Buffalo, tartan, vichy – różne rodzaje kraty łączą się dziś ze sobą wspólną paletą barw.



Kolekcja Vistula Woman
jesień/zima 2021/22



3

Jak tu miło!

Gdy za oknem pogoda nie rozpieszcza, jeszcze bardziej doceniamy przytulne wnętrza.

tekst Adrianna Tarnowska

zdjęcia materiały prasowe



4



5



6

1. Dywan Wabi, 170 x 240 cm, Finarte, YESTERSEN, 1639 zł 2. Poszewka dekoracyjna Cyra, JOTEX, 49 zł 3. Narzuta Ekin, 150 x 120 cm, Bloomingville, SF MEBLE, 118 zł 4. Poszewka na poduszkę, MADAM STOLTZ, nowość 5. Koc z frędzlami Neva, Westwing Collection, WestwingNow.pl, 199,90 zł 6. Wełniany koc Check, 125 x 150 cm, By On, WestwingNow.pl, 479,90 zł



1



2



3

Ciepło z Zachodu

Francuska tkanina bouclé otuli nas swoją miękkością w chłodne wieczory.



Kolekcja Vistula Woman
jesień/zima 2021/22

1. Lampa Knit-Wit, Made by Hand, AND LIGHT, 2412 zł 2. Poszewka Teddy Mille, Westwing Collection, WestwingNow.pl, 99,90 zł 3. Fotel Gesture, Warm Nordic, YESTERSEN, 11 199 zł 4. Sofa Kelly, Eichholtz, MY HONEY HOME, 23 505 zł 5. Stołek Dam, Collection Particuliere, KOOKU DESIGN, cena na zapytanie 6. Fotel Cristo, Eichholtz, MY HONEY HOME, 10 465 zł



4



5



6

Oskar Zięta

(ur. 1975) Architekt, artysta, rzemieślnik, projektant procesów oraz założyciel Zieta Studio. Mieszka i pracuje we Wrocławiu. Posiada tytuł doktora Eidgenössische Technische Hochschule w Zurychu. Jego prace znajdują się m.in. w zbiorach Museum für Gestaltung w Zurychu, Pinakothek w Monachium, Muzeum Sztuk Pięknych w Montrealu i Centrum Pompidou w Paryżu.

Wykonane z aluminium krzesło Ultraleggera waży tylko 1660 gramów i jest najlżejszym krzesłem na świecie.
Fot. Łukasz Gawroński.

Czary z metalu

Wyglądają jak dmuchane plażowe zabawki, a naprawdę wykonane są ze stali. Obiekty, które tworzy Oskar Zięta, to niezwykle efekt połączenia poetyckiej wizji i autorskiej technologii.

tekst **Małgorzata Stalmierska**



Stoły G-Tables, powstają przy użyciu specjalnie opracowanego algorytmu projektowania parametrycznego. Proces zaczyna się od wprowadzenia do programu komputerowego kluczowych parametrów, takich jak liczba osób, które mają zasiąść przy stole, jego geometria czy informacje o jego przyszłym otoczeniu.
Fot. Weronika Trojanowska.



Technologia FiDU pozwala wykonać różnorodne obiekty – od wazonu po duże meble. Na zdjęciu: konsola Parova, stół Plopp, lustro Oko i wazon Karava.
Fot. Weronika Trojanowska.

zdjęcia: Zieta Prozesdesign

Mówi o sobie: kowal 4.0. Oskar Zieta podobnie jego dziadek i pradziadek, którzy prowadzili swoje warsztaty kowalskie, zajmuje się pracą z metalem. Jednak do jego obróbki stosuje autorską technologię FiDU, której nazwa pochodzi od pierwszych liter niemieckiego określenia procesu formowania ciśnieniem wewnętrznym.

Obiekt powstający w ten sposób zawsze jest wypadkową ścisłej wiedzy oraz przypadku. Zaprojektowany przedmiot z płaskiego kawałka blachy, na skutek wypełnienia sprężonym powietrzem, przybiera zaplanowany, ale jednak nie do końca przewidywalny kształt. Dzięki temu każdy egzemplarz jest niepowtarzalny – inaczej powyginany, w inny sposób odbijający wypolerowaną powierzchnię światło i obraz otoczenia.

Pierwszym obiektem, który rozstawił tę technikę opartą na idei „kontrolowanej utraty kontroli”, a przy tym jej autora, był stół Plopp z 2008 roku, czyli „polski ludowy obiekt pompowany powietrzem”. Dzisiaj jest to ikona designu XXI wieku, uhonorowana licznymi nagrodami, znajdująca się między innymi w kolekcji paryskiego Centre Pompidou. Na początku nie brakowało jednak sceptyków, którzy nie wierzyli, że stół ten może być funkcjonalny i trwały. Okazało się, że wytrzymuje bez zniekształceń obciążenie ponad dwóch ton!

Po stołku Plopp zaczęły powstawać inne „dmuchane” meble, w tym Ultraleggera, najlżejsze na świecie krzesło, ważące jedynie 1660 gramów, futurystyczna seria konsol i stołów z serii G czy zjawiskowe lustra, w tym najsłynniejsze Rondo. Wszystkie te przedmioty są jednocześnie produktami najnowszej inżynierii oraz rzeźbiarskimi obiektami, które równie dobrze jak w funkcjonalnym salonie mogą prezentować się w galerii sztuki.



Stalowy, olbrzymi Kraken – potwór o falujących mackach, prosto z morskich głębin – ma 14 metrów długości i waży 250 kg. Zawisł w zeszłym roku w gdańskim Dworze Artusa, wśród historycznych modeli okrętów. Fot. Łukasz Gawroński.

Oskar Zięta jest zafascynowany właściwościami metali, które przekształca w zjawiskowe obiekty z pogranicza inżynierii oraz sztuki.

Zresztą Oskar Zięta ma na swoim koncie także spektakularne rzeźby i instalacje strictly artystyczne. W 2010 roku stworzył instalację Blow & Roll dla londyńskiego Muzeum Wiktorii i Alberta w Londynie. Jest również autorem najwyższej rzeźby w przestrzeni publicznej w Polsce. Dzieło to ma tytuł Wir i znajduje się w jednej z warszawskich... galerii handlowych. W zeszłym roku natomiast w gdańskim Dworze Artusa zawisł imponujący Kraken – legendarny morski potwór. Patrząc na te różnorodne obiekty, nie można oprzeć się wrażeniu, że Oskar Zięta z metalu potrafi wydymać, co tylko zechce. Ani przeznaczenie obiektu, ani jego skala nie są przeszkodami dla wyzyskania estetycznego potencjału tych niezwykłych stalowych struktur. ●



Totem z serii Crystals doskonale pokazuje, jak polerowane powierzchnie zakrzywiają światło, tworząc wspaniałą grę odbić i refleksów. Fot. Mateusz Jastrzębski.

PARADYŻ
my way

BY

GOSIA BACZYŃSKA

Odkryj wnętrza inspirowane wielką modą

Poznaj autorską kolekcję płytek ceramicznych stworzoną we współpracy ze światowej klasy projektantką mody Gosią Baczyńską.

Przenieś świat wielkiej mody do swoich wnętrz i zanurz się w zmysłowych strukturach inspirowanych szlachetnymi tkaninami.



www.paradyz.com

Facebook: @CeramikaParadyz

Instagram: ceramikaparadyz

Prosty *i zmyślny*

Być 60 lat w awangardzie to niebywała sztuka!
A jednak Regał o zmiennych wysokościach wciąż
zachwyca swoją wyjątkową formą i konstrukcją. Mijają
lata, a on pasuje do kolejnych wnętrz, stylów, trendów.

tekst Anna Grużewska

Twórcą mebla, Rajmund Teofil Hałas, pochodził z rodziny stolarzy. Może dlatego tak bardzo kochał i rozumiał drewno. Jednocześnie doskonale wyczuwał potrzeby współczesnych mu użytkowników. Tradycje wielkopolskiego stolarstwa połączył z funkcjonalnym designem rodem z Finlandii, który poznał podczas pobytu w Helsinkach. Przebywał też na stypendium w Wielkiej Brytanii. Dzięki temu meble jego autorstwa mają klasę, sznyt, a jednocześnie są bardzo mocno zakorzenione w tradycji. Nie inaczej jest z Regałem o zmiennych wysokościach, którego projekt pochodzi z 1959 roku! Patrząc na formę mebla, naprawdę trudno uwierzyć, że jest to w zasadzie model historyczny, tak świetnie odnajduje się on we współczesnych wnętrzach. Jego reedycję zawdzięczamy organizacji nowymodel.org, która w 2013 roku wprowadziła mebel do produkcji. Dzięki temu po wielu latach ta genialna w swojej prostocie konstrukcja mogła zagościć w naszych domach, jednocześnie służąc do przechowywania i dekorując, zachwycając swoją funkcjonalnością i prostotą. Tak wiele znaczeń, a to tylko deski, otwory, metalowe łączniki. Po raz kolejny okazuje się, że siła projektowania leży w funkcjonalności, która zawsze sama się obroni. ●

Konstrukcja Regału o zmiennych wysokościach jest bardzo prosta i niezwykle wytrzymała. Unikatowy system łączenia półek za pomocą klamer ze stali nierdzewnej pozwala dowolnie konfigurować je w pionie i w poziomie.



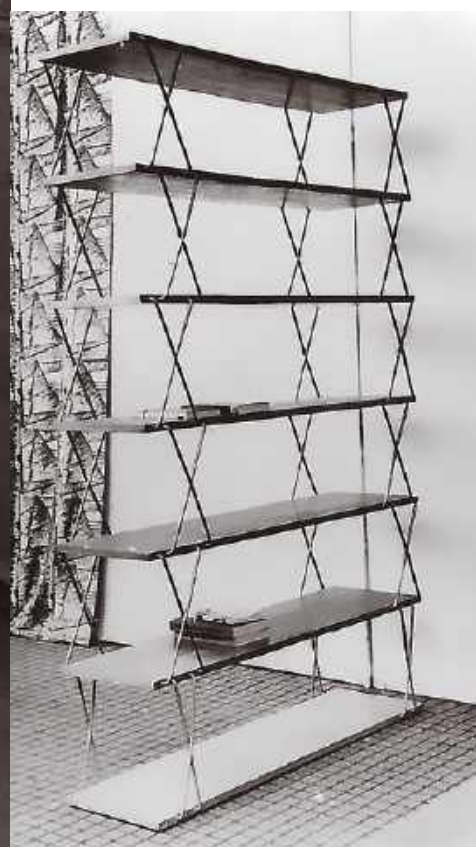


Deski i metalowe łączniki.
Rajmund Teofil Hałas
projektował przy użyciu
minimalnych środków,
uzyskując maksymalny efekt.



Rajmund Teofil Hałas

(1925-2008) W latach 1956-1969 kierował Pracownią Projektowania Mebli w Zjednoczeniu Przemysłu Meblarskiego w Poznaniu. Był stypendystą ONZ w Instytucie Sztuk Przemysłowych w Helsinkach, a w 1965 roku w Wielkiej Brytanii. W 1971 roku z jego inicjatywy powołano w Poznaniu Katedrę Wzornictwa Przemysłowego w PWSSP, w której pracował jako profesor sztuk plastycznych od 1965 roku.



Fot. materiały prasowe nowymodel.org

Tyle ile potrzeba

Minimalistyczna forma,
pełna wygoda użytkowania,
szlachetny materiał. Porcelana
CZAJ projektu Grynasz Studio
dla marki ZACZYN
to projekt w sam raz.

tekst Anna Gruzewska

**must
have**
SELECTED BY LODZ DESIGN FESTIVAL

Rodzina naczyń CZAJ składa się z czajnika, filtra przelewowego do kawy, trzech wielkości filiżanek, trzech wielkości czarek, kubka z uchem, miski i cukiernicy. Brzeg czajnika tworzy „lejek”, tak by móc bezproblemowo napełnić go wodą, natomiast specjalnie wyprofilowany wylew zapewnia komfortowe użytkowanie.



CZAJ deco, czarka o pojemności 230 ml.
Na jednej czarce znajdują się dwie różne grafiki.



Wszystkie elementy kolekcji CZAJ
pearl są ręcznie dekorowane
farbą z domieszką platyny. Każde
naczynie ma swój wyjątkowy wzór.



Grynasz Studio

Multidyscyplinarny zespół, który tworzą projektantka Marta Niemywska-Grynasz i architekt Dawid Grynasz. Zajmują się małą architekturą, scenografią i produktem. Marta jest absolwentką Wydziału Wzornictwa Przemysłowego na warszawskiej ASP. Dawid ukończył Wydział Architektury i Urbanistyki na Politechnice Białostockiej. W swoich projektach łączy skalę architektoniczną z detalem wzorniczym.

zdjęcia materiały prasowe

Choć porcelanowe naczynia CZAJ są bardzo proste, to można opowiadać o nich na wiele sposobów. Po pierwsze jest to opowieść o założycielach marki ZACZYŃ i projektantach – Marcie Niemywskiej-Grynasz i Dawidzie Grynaszu. Ci doświadczeni twórcy pracują dla uznanych firm meblarskich, ale postanowili zrobić też coś od początku do końca swojego. Dlatego powołali ZACZYŃ, markę ogniskującą się wokół stołu. Cudowne jest to – i to kolejna warstwa tej historii – że zdecydowali się na współpracę z polskimi markami z długoletnią historią. W przypadku porcelany CZAJ są to Zakłady Porcelany Stołowej „Karolina”, które od ponad 155 lat produkują w Jaworzynie Śląskiej najwyższej jakości porcelanę białą i fine bone china. To właśnie w tym zakładzie, znanym z tradycji powstają supernowoczesne i proste naczynia z kolekcji Czaj. Zresztą marka ZACZYŃ współpracuje też z Warszawską Fabryką Platerów HEFRA, która działa od 1824 roku! W koncepcji marki widać zatem wyraźnie, że jej twórcy postawili na przenikanie się współczesności z tradycją i na szacunek do materiału. Dlatego herbata pita z porcelany CZAJ smakuje tak samo wybornie jak ta, którą delectowano się na werandach podwarszawskich willi i w krakowskich salonach. ☘



ŁÓDŹ DESIGN
FESTIVAL

MECENAS
FESTIWALU

PARADYŻ
CERAMIKA





Produkty marki Geberit doceniła znana projektantka i influencerka Katarzyna Szostakowska i zastosowała je we własnej łazience.

Zacząć od wody

Marka Geberit codziennie zmienia polskie łazienki i nawyki higieniczne Polaków. O tym, czy ta zmiana jest trudna i jak można ją skutecznie przeprowadzić, rozmawiamy z Justyną Zborowską, menedżerem do spraw reklamy i PR Geberit.

tekst Anna Grużewska



W łazience Katarzyny Szostakowskiej nie mogło zabraknąć toalety myjącej marki Geberit.

Marka Geberit ma swoje korzenie w Szwajcarii. Jej nadrzędnym celem jest działanie dla Ziemi i człowieka, organizując cykl webinarów, szkoleń online i w terenie. Marka jest też mecenasem wielu wystaw, chociażby ekspozycji Roberta Koniecznego w Paryżu czy wystawy Kengo Kuma w Muzeum Manggha. Działa bardzo mocno na rzecz innych. Wspiera Fundacje: Dajemy dzieciom siłę, Habitat, WWF oraz aktywności pracowników w programie Geberit dla dzieci i wiele, wiele innych przedsięwzięć.

Jakie są priorytety marki Geberit?

Jako marka zawsze zaczynamy od wody! Oczywiście też od siebie, zastanawiamy się, co możemy zrobić lepiej: zajmujemy się obiegiem wody w budynku i jest to dla nas temat strate-



Grand Prix konkursu „Projekt Łazienki 2021” otrzymał projekt „Uniesiona Łąka”, którego autorami są Ewa Pokrzywa i Marcin Gierbienis. Zdaniem jury praca wyróżnia się pomysłem, który kompromisowo godzi poszanowanie przyrody i unikatowego krajobrazu.

„Geberit działa z iście szwajcarską precyzją. W DNA marki wpisane jest to, że produkt ma być doskonałej jakości, służyć wiele lat i zapewniać pełne bezpieczeństwo”.

giczny, który przekłada się na wszystkie działania. Po drugie odpowiadamy na potrzeby różnych użytkowników a łazienka jest jedną z ważniejszych przestrzeni, o czym w pandemii łatwo się przekonaliśmy. A odnosząc się do naszego hasła „Lepsza Łazienka to po prostu Lepsze życie” – dostarczymy wysoko jakościowych rozwiązań, gdzie designowi zawsze towarzyszy funkcja. Po trzecie naszym drogowskazem jest nasze pochodzenie. Jesteśmy firmą szwajcarską i do produktu podchodzimy z iście szwajcarską precyzją. To wynika z historii Szwajcarii, jej położenia, i warunków, w których człowiek musiał się odnaleźć. Oznacza to, że produkt ma służyć wiele lat, nie drażnić użytkownika swoim przestarzałym stylem czy kolejnymi nowinkami technologicznymi, których nie możemy już wykorzystać, bo skończyliśmy remont i jesteśmy skazani na to, co mamy. Jakość, trwałość, bezpieczeństwo – na takich wartościach i działaniach się skupiamy i podejmujemy je konsekwentnie od dawna, pamiętając o tym, że Geberit jest stabilną łodzią, z określonymi wartościami, którymi się kieruje.

Jak ważny jest dla marki projekt Ambasador Geberit?

Relacja i współpraca to podstawa programu Ambasador Geberit. Zapraszamy do niego osoby, które zmieniają z nami łazienki Polaków i chodzi tu o konkretną zmianę, np. nawyków higienicznych. Nasi ambasadorzy to fani Geberit Aquaclean! A my wspieramy ich w budowaniu marek własnych. To jest autorski, polski program współpracy marki z architektami. Zależy nam na tym, aby klienci mogli zyskać jakościowe informacje od projektantów. W końcu to oni są najbliższymi oczekiwani, marzeń, ale też obaw użytkowników łazienek. Dzień po dniu architekci zmieniają przestrzeń polskich łazienek. Razem z nami są po jasnej stronie mocy!

Zakończył się właśnie konkurs na projekt toalety publicznej skierowany do studentów architektury i młodych projektantów, który od ponad 20 lat organizuje marka Koło znajdująca się w portfolio grupy Geberit. Uczestnicy mieli za zadanie stworzyć projekt toalety publicznej w rejonie polany Huciska w Dolinie Chochołowskiej, licznie odwiedzanej zwłaszcza przez rodziny z dziećmi. Dlaczego tak dużą wagę przywiązujecie do tego trudnego tematu?

Marka Koło jest w portfolio Geberit od sześciu lat i od początku było dla nas jasne, że konkurs będzie kontynuowany. Mamy świadomość, że w dziedzinie toalet publicznych wciąż wiele jest do zrobienia. Dość powiedzieć, że w Polsce na jedną toaletę publiczną przypada 14 tysięcy osób. To zatrważające dane. A ponieważ podstawą strategii Geberit jest przekonanie, że jak chce się zmieniać świat, trzeba zacząć od siebie, to angażujemy się z całym sercem zarówno w konkurs, jak i w poprawę warunków sanitarnych w Polsce.

Hasło marki Geberit brzmi „Lepsza łazienka, lepsze życie”, czy sami stosujecie tę zasadę w praktyce?

Zdecydowanie! Pracujemy nad tym, aby nasze produkty były coraz lepsze. Dzięki nim, żyje się lepiej i zdrowiej. Nas nie interesują truizmy. Obietnica jest dla obietnicą, więc jeśli deklarujemy, że dzięki produktom Geberit korzystanie z łazienki będzie prostsze i bezawaryjne, to tak ma być!

W ubiegłym roku obchodziliście Państwo jubileusz. W czasie rozmów z Ambasadorami Geberit pytaliśmy, czego chcieliby Wam życzyć. Ku naszemu zdziwieniu często odpowiadali, że macie się nie zmieniać! Podziela Pani ten pogląd?

Życzę sobie i firmie, żeby trzymała się obranego kierunku. Życzę siły i konsekwencji. I żeby ciągle na 100% dbała o bezpieczeństwo. W sumie wszystko to robimy już dziś! 🍀



Justyna
Zborowska

Menedżer do spraw
Reklamy i PR
Geberit Polska



Tu byliśmy

Udział w konferencjach prasowych, warsztatach, premierach to bez wątpienia najprzyjemniejsza część naszej pracy. Przedstawiamy nowe miejsca, które pojawiły się na mapie Warszawy.

tekst **Anna Grużewska**

Showroom Ciarko Design na Placu Konesera

Trendy projektowe i wykończeniowe. Lastryko, surowy beton, skórzana ściana, artystyczne instalacje i dużo dobrego, polskiego designu. Tak właśnie przedstawia się realizacja showroomu dla marki Ciarko. W centralnym punkcie uwagę zwraca stół z nogą-kołem oraz instalacja składająca się ze 150 metalowych blaszek, które symbolizują cząstki powietrza wprowadzone w ruch za pomocą okapu. Zarówno materiały użyte w projekcie, jak i te, z których tworzone są okapy Ciarko, pochodzą głównie od polskich producentów. Kolejnym lokalnym elementem zdobiącym wnętrze są meble dostarczone przez polskie firmy. www.ciarkodesign.com





Miele Experience Center w Wilanowie

Mieszkańcy południowej części Warszawy mają doskonałą okazję, żeby poznać i przetestować technologie Miele przed decyzją o zakupie. Powierzchnia 65 m² podzielona jest na strefy. W aktywnej kuchni szefowie kuchni prowadzą warsztaty i pokazy kulinarne dla niewielkich, kameralnych grup oraz indywidualnych klientów. Podczas warsztatów pralniczych goście salonu mogą zrobić pranie, wysuszyć je i wyprasować, poznając innowacyjne rozwiązania. A wszystkim aktywnościom w Miele Experience Center towarzyszy zawsze doskonałej jakości kawa przygotowana w ekspresach marki!

www.miele.pl

YAK Living Space Experience

To wyjątkowy showroom, który pokazuje potencjał automatyki budynkowej wykonanej w kablowym standardzie KNX. Ulokowany jest sercu Warszawy w obiektach Defabryki przy ul. Duchnickiej 3. Na 170 m² można przetestować kompleksowe rozwiązania z zakresu smart home oraz smart building – do dyspozycji odwiedzających są w pełni wyposażone i funkcjonalne biuro, kuchnia, salon, sala konferencyjna, sypialnia i łazienki. Ekipa YAK współpracuje z czołowymi dostawcami innowacyjnych rozwiązań dla inteligentnych budynków. W tym gronie są między innymi: ABB, Basalte, Jung, Axor, CreoConcept, Duravit, Etsso, iHome, iPlanetCare, Kratki.pl, Laminam, Modular, Monada, Optitec, Saint-Gobain. Ich rozwiązania połączono i zintegrowano w pełni funkcjonalny, inteligentny apartament.

www.yaklse.pl



Mazda dla natury

Zwycięzczynią jedenastej edycji konkursu Mazda Design Experience 2020/21 została Martyna Piątek za projekt „for/rest”. Jego siłą jest prostota, czystość przekazu i zachęta do kontaktu z naturą.

tekst **Anna Grużewska**

Dobry design to prosty design. Udowodniła to Martyna Piątek, zwyciężając w prestiżowym konkursie Mazda Design Experience 2020/21.

Jury postawiło przed finalistami Mazda Design Experience 2020/21 zadanie polegające na zaprojektowaniu i wykonaniu prototypu innowacyjnego przedmiotu o wysokiej wartości estetycznej i użytkowej, którego przeznaczeniem byłyby rekreacja – fizyczna i mentalna użytkowników. W projekcie musiał być wykorzystany określony materiał – naturalny korek jako materiał całkowicie biodegradowalny, odnawialny i podlegający recyklingowi. Dodatkową wartością było wykorzystanie korka pochodzącego z recyklingu. Konkursową inspiracją stał się pierwszy elektryczny model z portfolio japońskiego producenta, Mazda MX-30.

Prace oraz prototypy oceniało konkursowe jury w składzie: Jo Stenuit – dyrektor Centrum Designu Mazda Motor Europe, wybitni polscy projektanci – Tomek Rygalić, Alicja Patanowska i Agnieszka Bar oraz Anna Grużewska – redaktor naczelna magazynu Czas na Wnętrze, patrona prasowego konkursu. 🍷



Martyna Piątek otrzymała nagrodę w wysokości 20 tysięcy złotych oraz wyróżnienie DesignNature Dot. Na zdjęciu razem z Tomkiem Rygalić, Szymonem Sołtykiem (Mazda), Anną Grużewską (Czas na Wnętrze).



Minimalizm, naturalność i funkcjonalność projektu „for/rest” można odnieść do nowej definicji luksusu.

Mazda MX-30 to samochód „pomiędzy” podmiejskością i miastem, domem a pracą, czyli pojazd sprzyjający rekreacji.



„for/rest” to praca, która ma skłaniać do wyciszenia i kontaktu z naturą. Wywodząca się z Japonii czynność określana terminem shinrin-yoku (jap. kąpiel leśna) to prozdrowotna praktyka polegająca na uważnych, refleksyjnych spacerach.



Obiekt, który jest rodzajem mobilnego siedziska, został w całości wykonany z tkaniny korkowej i korkowego wypełnienia, które pochodzi z recyklingu.

Czas na **wygrane**

Konkursy architektoniczne i projektowe to szansa dla młodych twórców. Ich świeże pomysły i kreatywność warte są promowania. Dlatego Czas na Wnętrze obejmuje patronatem najważniejsze konkursy i dzieli się ich wynikami.

tekst **Anna Grużewska**



W kategorii Mieszkanie/dom wygrał projekt wnętrza domu autorstwa pracowni PULVA Adama Pulwickiego, zrealizowany dla inwestora prywatnego.



Gość specjalny Aneta Konowrocka z Cosentino, będącego mecenasem wydarzenia, Przemek Łukasik z Medusagroup oraz Aleksander Jankowski z JIO – Jankowski i Oprychał Pracownia Projektowa

Art in Architecture

Trzecia edycja konkursu realizowanego w ramach Art in Architecture Festival dobiegła końca. Laureatom wręczono statuetki Złotego Leonarda.

Celem festiwalu Art in Architecture jest zachęcenie inwestorów, architektów i architektów wnętrz do współpracy z artystami, a przez to promocja idei szerszego wprowadzenia sztuki do przestrzeni prywatnej, publicznej i obiektów komercyjnych. Konkurs skierowany jest do wszystkich trzech stron biorących udział w realizacji wnętrza, obiektu prywatnego lub komercyjnego – inwestora, architekta i artysty – którym udało się razem stworzyć unikatową przestrzeń i uchwycić ideę festiwalu. Wręczenie laureatom konkursu statuetek Złotego Leonarda odbyło się w budynku Zachęty, Narodowej Galerii Sztuki. Wśród gości pojawiło się jury w składzie dr Józef Chwedorowicz – Dyrektor Festiwalu, arch. wnętrz Aleksander Jankowski – JIO – Jankowski i Oprychał Pracownia Projektowa,

arch. wnętrz Joanna Kulczyńska – Kulczyński Architekt, arch. Katarzyna Kuo Stolarska – Kuo Architects, Agnieszka Leszczyńska-Mieczkowska – artystka, projektantka, historyk sztuki oraz arch. Przemek Łukasik – Medusagroup. Nad wynikami konkursu pracowało jednak większe grono ekspertów, wśród nich arch. Witold Dudek – APA Wojciechowski Architekci, Piotr Kroenke – wieloletni dyrektor GTC, Aleksander Roszkowski – artysta malarz oraz Oskar Zięta – architekt/artysta, prezes Zięta Studio.

Nagrody i wyróżnienia przyznawane są w czterech kategoriach: Mieszkanie/dom, Przestrzeń publiczna, Biuro oraz Hotel. Wszystkim nagrodzonym serdecznie gratulujemy!

www.artinarchitecturefestival.com



Grand Prix konkursu KOŁO „Projekt Łazienki 2021” otrzymał projekt „Uniesiona Łąka”, którego autorami są Ewa Pokrzywa i Marcin Gierbienis.

KOŁO Projekt Łazienki 2021

Konkurs KOŁO na projekt toalety publicznej organizowany przez Geberit to kultowy konkurs dla architektów. W tej edycji jego partnerem był Tatrzański Park Narodowy.

Konkurs KOŁO organizowany przez firmę Geberit zawsze budzi ogromne zainteresowanie wśród początkujących architektów i studentów architektury, których zadaniem jest stworzenie projektu toalety publicznej. Partnerem tegorocznej edycji został Tatrzański Park Narodowy, który na miejsce projektu wybrał Dolinę Chochołowską. Konkurs zwraca uwagę na deficyt toalet publicznych w Polsce oraz na często pozostawiające wiele do życzenia warunki panujące w ogólnodostępnych ubikacjach. Przez ponad dwadzieścia lat, dzięki organizatorowi, partnerom, a także autorom najciekawszych zgłoszeń, powstały nowoczesne, funkcjonalne i estetyczne toalety w wielu miejscach w Polsce.
www.konkurskolo.pl, www.kolo.com.pl



Konkurs KOŁO „Projekt Łazienki 2021”, nagrodzona Grand Prix Ewa Pokrzywa

Projektuj z Bespoke

Designerska lodówka Bespoke marki Samsung stała się inspiracją do stworzenia konkursowej pracy.

Konkurs „Projektuj z Bespoke” miał na celu wyłonienie najciekawszych projektów oraz realizacji z wykorzystaniem dwóch produktów marki Samsung – lodówki Bespoke oraz dowolnego urządzenia AGD. Uczestnicy konkursu mieli za zadanie zaprojektowanie kuchni z uwzględnieniem lodówki Bespoke i innego wybranego sprzętu kuchennego marki Samsung, a następnie opublikowanie pracy w mediach społecznościowych z oznaczeniami: #projektujzbespoke i #kuchniasamsung. Do rywalizacji zgłoszonych zostało 169 projektów zgodnych z regulaminem, które oceniło jury w skład, którego wchodziła również redaktor naczelna magazynu Czas na Wnętrze.

www.projektujzbespoke.pl

zdjęcia materiały prasowe



Drugie miejsce w kategorii Projekt koncepcyjny zdobyła Olga Kuzmenko.



Śląska wielobarwna galanda, którą dawniej panny plotły i wkładały do stroju galowego, stała się główną inspiracją tej kolekcji.

Bizuteria Brokat to szyk,
elegancja i duch Górnego
Śląska, uchwycone
w nietuzinkowej formie.

Klejnoty *po śląsku*

Brokat jest niezwykle grupą projektantów, którzy kochają zarówno architekturę, jak i biżuterię, a w obu dziedzinach chętnie wykorzystują rodzime, śląskie motywy.

tekst Małgorzata Stalmierska

Naszyjnik z kolekcji Galanda, inspirowanej tradycyjnym śląskim strojem.



Szpile z kolekcji Pół na pół, łączącej charyzmę węgla z kolorem i strukturą naturalnych kamieni.



Kolekcja Klasyczna prezentuje węgiel w surowej, nieujarzmionej postaci. Każdy egzemplarz dzięki wykorzystaniu innej brytki węgla jest niepowtarzalny.

Pierścionek Wianek z kolekcji Galanda dostępny jest w wersji srebrnej i pozłacanej.



BROKAT

Naszą pasją jest projektowanie architektury i biżuterii, a także scenografii oraz wystaw. Nasza nazwa to transformacja pierwszych sylab imion założycielek pracowni (Bogna, Roma) oraz nazwy naszego miasta – Katowic. Brokat to też bezpośrednie nawiązanie do „czarnego złota”, jak na Śląsku nazywa się węgiel.
pracowniabrokat.pl



„Dwie mężatki”
Andrzeja Wróblewskiego
z 1949 roku zostały
sprzedane w DESA
Unicum na grudniowej
aukcji Klasycy
awangady po 1945 roku
za rekordową kwotę
13,44 mln zł (cena
z opłatą aukcyjną), stając
się nie tylko najdrożej
sprzedanym obrazem
w Polsce, ale i najdrożej
sprzedanym dziełem
sztuki na polskim rynku.

Sztuka *za miliony*

Rodzimy rynek sztuki kwitnie. Miniony rok przyniósł na aukcjach prawdziwą hossę, z cenami idącymi już nie w setki tysięcy, ale w miliony złotych. Zjawiska te komentujemy razem z przedstawicielami największych polskich domów aukcyjnych.

tekst Małgorzata Stalmierska

Zainteresowanie sztuką i jej ceny rosną od dłuższego czasu. Jednak w ubiegłym roku wzrost ten był wyjątkowo dynamiczny. Jak wynika z raportu One-Bid, aukcyjny obrót malarstwem wzrósł aż 89 proc. w porównaniu z rokiem 2020. Najcenniejszym obrazem ubiegłego roku były „Dwie mężatki” Andrzeja Wróblewskiego, wylicytowane w DESA Unicum do 11,2 mln zł, co łącznie z opłatami transakcyjnymi dało kwotę 13,44 mln zł. Najdroższą pracą przestrzenną okazała się sprzedana w Polswiss Art za 11,3 mln zł (13,5 mln z opłatami aukcyjnymi) grupa osiemdziesięciu trzech rzeźb „Bambini” Magdaleny Abakanowicz. Dużym powodzeniem cieszyło się również dawne malarstwo, zwłaszcza Młodej Polski. Wśród czternastu dzieł sztuki dawnej, które znalazły w zeszłym roku nabywców za ceną powyżej miliona złotych, pięć namalował Jacek Malczewski. „Przędka” sprzedana w Agrze-Art za 6,72 mln zł ustanowiła rekord dla najdroższego dzieła sztuki dawnej, jakie kupiono na aukcji

w Polsce. Chętnie i drogo kupowano także prace innych znanych malarzy tworzących w końcu XIX i na początku XX wieku, takich jak Jan Matejko, Jan Chelmoński, Józef Brandt, Alfred Wierusz-Kowalski czy Julian Fałat. Ich obrazy także przekraczały cenę miliona złotych.

Oczywiście nie brakowało chętnych na sztukę nowszą. Ceniono zwłaszcza realizm magiczny, twórczość Zdzisława Beksińskiego, a także dzieła twórców najmłodszych.

Co ciekawe, ponad połowę sprzedanego w 2021 r. malarstwa wylicytowano bez wychodzenia z domu, dzięki możliwości korzystania z aukcji online. Oczywiście licytacja zdalna przez telefon, za pomocą platformy online czy lub specjalnej aplikacji mobilnej były formami uczestnictwa w aukcji praktykowanymi już dużo wcześniej. Jednak obecna skala tego zjawiska, podobnie jak zainteresowanie sztuką w celach inwestycyjnych oraz rekordy na rynku aukcyjnym, to bez wątpienia znak naszych pandemicznych czasów. ●



„Przędka” Jacka Malczewskiego z 1922 roku została kupiona za 6,72 mln zł na marcowej aukcji w Agrze-Art. To najdroższe dzieło sztuki dawnej sprzedane dotychczas na aukcji w Polsce.



ZDANIEM EKSPERTA

Uchodzący przez wiele lat za zaginiony obraz Jana Matejki „Św. Stanisław karcący Bolesława Śmiałego” z 1877 uzyskał na licytacji w DESA Unicum cenę 4,6 mln zł (5,5 mln z opłatą transakcyjną).



Agata Szkup
Prezes Zarządu
DESA UNICUM S.A.

Rekordowy rok dla rynku sztuki w Polsce

W minionym roku rynek sztuki w Polsce po raz kolejny zanotował znaczący wzrost. Spory w tym udział miał dom aukcyjny DESA Unicum. Nasze obroty wzrosły do ponad 280 mln zł ze 196 mln zł w roku 2020. Zorganizowaliśmy 202 aukcje, z czego 100 to aukcje online, cieszące

się coraz większą popularnością. Obserwujemy rosnące zainteresowanie sztuką zarówno ze strony kolekcjonerów, jak i tych, którzy dzieła artystyczne traktują jako formę inwestycji. Na naszych ubiegłorocznych aukcjach padło kilka rekordów cenowych, w większości należących do twórców z segmentu sztuki nowoczesnej. Grupę rzeźb Magdaleny Abakanowicz „Tłum III” wylicytowano w październiku za 13,2 mln zł,

a obraz Andrzeja Wróblewskiego „Dwie mężatki” został sprzedany pod koniec listopada za rekordową sumę 13,44 mln zł. To najdroższe płótno sprzedane na aukcji w Polsce. Klienci wysoko ocenili także prace Romana Opałki. Nie słabnie zainteresowanie dziełami klasyków sztuki dawnej, jak Jan Matejko, Jacek Malczewski, Stanisław Wyspiański czy Witkacy. Ogromnie cieszy sukces zagraniczny polskiej artystki młodego pokolenia Ewy Juszkiewicz, której prace osiągają na największych aukcjach zagranicznych ceny kilkuset tysięcy dolarów. Jej obraz „Dziewczyny do wzięcia” pojawił się na naszej aukcji w listopadzie, kupujący zapłacił za niego 1,26 mln zł. Bardzo ciekawie rozwija się także nasz projekt młodej sztuki, mający na celu promocję artystów debiutujących na rynku. Cena wywoławcza prac z tego segmentu wynosi 1 000 zł, więc tych, którzy urządzają swoje mieszkania czy domy, gorąco zachęcam do zaglądania na nasze wystawy przedaukcyjne, być może znajdą tam coś, co ich zachwyci i zapoczątkuje fascynującą przygodę ze sztuką.



Obraz „Targ w okolicach Krakowa” („Powrót z jarmarku w Opoczyńskim”), Józef Brandt, 1868, został wylicytowany na grudniowej aukcji Sztuki Dawnej w DESA Unicum za kwotę 3,9 mln zł. Wystawiany był w tym samym domu aukcyjnym dokładnie rok wcześniej – wtedy licytacja stanęła na 2 mln.



Na październikowej aukcji w domu aukcyjnym Agra-Art „Szał” Władysława Podkowińskiego uzyskał cenę blisko 2,2 mln zł. To płótno z 1893 roku jest jedną z sześciu zachowanych do dziś wstępnych wersji słynnego „Szału uniesień” powstałego rok później.

**Sztuka dawna,
a zwłaszcza najbardziej
znane nazwiska,
to nie tylko gwarancja
dobrej sztuki, ale także
pewnej inwestycji.**



Konrad Szukalski
Prezes Zarządu
Dom Aukcyjny
AGRA-ART

Rok Malczewskiego i Beksińskiego

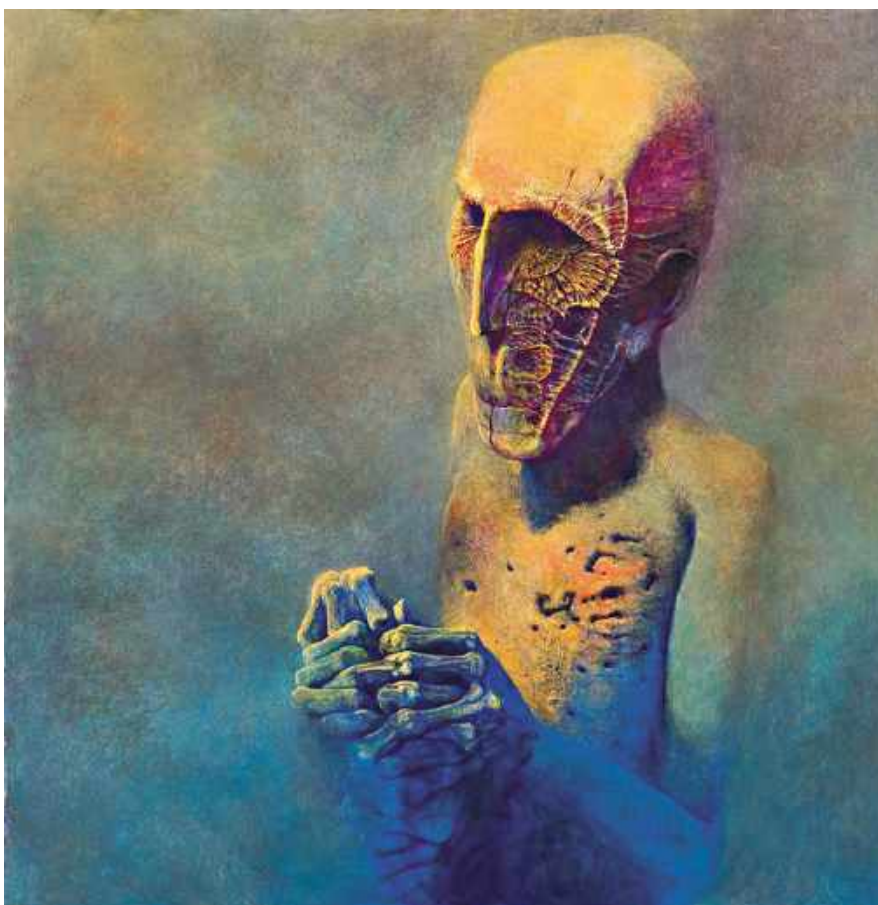
Rok 2021 będziemy pamiętać jako rok pandemii, a także magicznej i mrocznej sztuki. To był zdecydowanie rok Jacka Malczewskiego i Zdzisława Beksińskiego – dwóch twórców, o których nie tylko w Agrze najczęściej się mówiło i pisało, a także sprzedawało w rekordowych cenach. Pandemiczny marzec mimo złowieszczych prognoz

przyniósł nam rekord trzydziestolecia w kategorii malarstwa Jacka Malczewskiego. Monumentalna „Prządka” (175 x 211 cm) po długiej licytacji osiągnęła przybite młotkiem 5,6 mln zł, a z kosztami aż 6,72 mln. Malarstwo Malczewskiego było z nami w 2021 roku na każdej aukcji i prawie zawsze w rekordowych cenach: czerwcem dwie prace, każda sprzedana za blisko milion zł: „Pomocnik Charona” oraz „Autoportret z wiosną”, w październiku zaś znakomity tryptyk „Konik polny”, który osiągnął drugą najwyższą cenę za pracę tego artysty – ponad 5,4 mln zł. Drugi artysta, który był najczęściej z nami obecny duchem, to oczywiście Zdzisław Beksiński. W 2021 roku zorganizowaliśmy wystawę „Beksiński. Kolekcja Japońska”, wydaliśmy album tej kolekcji, na każdej aukcji wystawialiśmy jego prace, sprzedając je za coraz większe ceny. W grudniu wspaniały portret „KR” osiągnął ponad 1,6 mln, stając się drugim najdrożej sprzedanym obrazem tego malarza w historii. W 2021 roku na pierwszy plan wyszła sztuka fantastyczna, nazywana także realizmem magicznym. Za okrzykniętym patronem tego nurtu Zdzisławem Beksińskim, kolejne rekordy popularności i wyników aukcyjnych zbiera Wielka Trójka realizmu magicznego: Jacek Yerka, Rafał Olbiński, Tomasz Sętowski. A zaraz za nimi rzesza młodszych pokoleniowo artystów – Jarosław Jaśnikowski, Maja Borowicz, Maksymilian Novák-Zempliński.

Dobłą stroną pandemii jest zwrócenie uwagi na sztukę w ogóle. Stała się ona obiektem zainteresowania, pożądaną, a kolekcjonowanie uzyskało status normalnej i cenionej aktywności. W wielu przypadkach okazało się też, że dzieła sztuki mogą być całkiem niezłym i bezpiecznym instrumentem inwestycyjnym. Nareszcie!

Nikogo nie dziwią wielkie ceny osiągnięte na aukcjach. Ten wybuch popularności i zmiana nastawienia do sztuki to zapewne rezultat nowej fali nabywców, także pokoleniowej, którzy pojawili się w tym roku na rynku. To nowi kolekcjonerzy-inwestorzy, którzy obserwują ceny i kierują się własnymi wyborami w zakupach.

Uznanie sztuki jako pełnoprawnej i atrakcyjnej dziedziny stylu życia, a nie jak to było kilka lat temu niszowego hobby dla bogatych, jest dla rynku sztuki bardzo pozytywnym sygnałem. Pandemia być może przyspieszyła tę zmianę postaw, na którą czekaliśmy od 30 lat. Dzisiaj widzimy to w cenach i przede wszystkim w obrotach aukcyjnych – sprzedaż na naszych aukcjach w Agrze-Art w 2021 roku wzrosła o 100% w stosunku do poprzednich 12 miesięcy.



„KR” Zdzisława Beksińskiego (1985-1990) na grudniowej aukcji w Agrze-Art osiągnął cenę 1,64 mln zł.

Sztuka jako inwestycja

Sukces aukcji w 2021 roku jest konsekwencją ostatnich dwóch lat spontanicznego wzrostu całego sektora inwestycji alternatywnych w tym rynku dzieł sztuki. Głośne rekordy, w tym spektakularny rekord (13,5 mln zł) grupy rzeźbiarskiej „Bambini” Magdaleny Abakanowicz, który padł w grudniu w Polswissie, są wyraźnym sygnałem, że polskie kolekcje są mocne i odważne, a przede wszystkim nie brak im wiary w stabilność inwestycji na tym rynku. Kolekcjonerzy bacznie obserwują każdy obiekt, a obserwatorzy rynku monitorują wszelkie jego aktywności, ponieważ z tak ogromnym rozkwitem inwestycji alternatywnych, których koroną we wszystkich krajach zachodnich są dzieła sztuki, w Polsce nie mieliśmy do czynienia jeszcze nigdy. Warto zauważyć, że spektakularne rekordy są wyznaczane na aukcjach liderów rynku - profesjonalne instytucje, a transakcje zachodzą u marszandów cieszących się zaufaniem, posiadających zaplecze biegłych rzeczoznawców, którzy aktywnie uczestniczą w procesie transakcji.



„Bambini” Magdaleny Abakanowicz 1998-1999 to rekordowa, największa transakcja w ponad 30-letniej historii polskiego rynku sztuki. 13,5 mln zł to również światowy rekord cenowy tej artystki. Rekord ten padł na grudniowej aukcji w domu aukcyjnym Polswiss Art.

W niestabilnych czasach dzieła sztuki potwierdziły, że są jedną z najciekawszych lokat kapitału. W trudnym czasie pandemii okazało się, że jest to rynek, na którym można nie tylko przechować kapitał, ale i spektakularnie zyskać. Rekordowy 2021 rok na rynku inwestycji w dzieła sztuki owocuje przede wszystkim jego popularyzacją na niespotykaną dotąd skalę. I choć głośne rekordy sprzyjają promocji kolekcjonerstwa strictly inwestycyjnego, to napływ nowych klientów i interesariuszy jest ważnym czynnikiem, który sprzyjać będzie stabilizacji rynku w dalszej perspektywie. Właśnie skokowe zwiększenie objętości tego rynku, jakie miało teraz miejsce, to booster rozwojowy jakiego ewidentnie brakowało na ciągle rozwijającym się polskim rynku sztuki.

Marta Rydzyńska, Dyrektor Marketingu
Dom Aukcyjny POLSWISS ART

„M 78” Wojciecha Fangora to obraz z 1968 roku, sprzedany za 3,12 mln na aukcji w domu aukcyjnym Polswiss Art w październiku ubiegłego roku.



NIE PRZEOCZ AUKCJI

3 marca

Sztuka Współczesna.
Klasyki Awangardy po 1945
Desa Unicum, Warszawa
desa.pl

8 marca

Aukcja Dzieł Sztuki
Polswiss Art, Warszawa
www.polswissart.pl

12 marca

223 Aukcja Dzieł Sztuki
Rynek Sztuki, Łódź
www.ryneksztuki.eu

16 marca

289 Aukcja Sztuki Dawnej
Rempex, Warszawa
rempex.com.pl

102 Aukcja Sztuki
Współczesnej
Rempex, Warszawa
rempex.com.pl

20 marca

Aukcja Sztuki Dawnej
i Współczesnej
Agra-Art, Warszawa
www.agraart.pl

Warto zobaczyć

Polecamy najciekawsze wystawy oraz wydarzenia odbywające się w galeriach, muzeach i instytucjach kultury w całej Polsce.

tekst Małgorzata Stalmierska

Zawsze modny

12 lutego 1947 roku w pałacyku przy Avenue Montaigne w Paryżu nastąpiła prawdziwa rewolucja, która całkowicie zmieniła oblicze mody i... kobiecą sylwetkę. Był to pokaz kolekcji Christiana Diora, znanej jako „New Look” – od określenia użytego przez naczelną „Harper’s Bazaar”. Zaprezentowane tam stroje podkreślały biust, wąską talię i krągłe biodra, od razu zdobywając rzesze wielbicielek. Od tamtego pokazu minęło 75 lat, ale postać Diora i jego projekty ciągle fascynują.

„How to Dior. Christian Dior i jego następcy”, Muzeum Sztuk Dekoracyjnych, Berlin, do 26 czerwca, www.smb.museum



Suknia, Yves Saint Laurent dla Christiana Diora, Paryż jesień-zima 1959, © Staatliche Museen zu Berlin, Kunstgewerbemuseum /Stephan Klöck



Pokusa dla zmysłów

Georgia O’Keeffe to jedna z najbardziej interesujących malarek XX wieku. Znana jest przede wszystkim z obrazów ukazujących kwiaty. Temat ten przez długie lata w sztuce zarezerwowany był dla artystek. Lekki, niezobowiązujący, idealny dla malujących pań, którym nie przystawało zajmować się poważniejszymi kwestiami. O’Keeffe odważyła się jednak pokazać kwiaty zupełnie inaczej. Ukazywała je w dużym powiększeniu, podkreślała mięsistość płatków i zalotność pręcików, zupełnie jakby przedstawiała ludzkie narządy intymne. Teraz duży wybór jej prac możemy zobaczyć w Fondation Beyeler.

„Georgia O’Keeffe”, Fondation Beyeler, Bazylea, do 22 maja, www.fondationbeyeler.ch

Georgia O’Keeffe, „Orientalne maki”, 1927, olej, płótno, 76,7 x 102,1 cm, z kolekcji Frederick R. Weisman Art Museum, University of Minnesota, Minneapolis, © Georgia O’Keeffe Museum/2021, ProLitteris, Zurych



Odkrywanie kobiecości

W warszawskiej Zachęcie trwa właśnie duża, monograficzna wystawa ukazująca bogaty dorobek Teresy Gierzyńskiej (ur. 1947) – rzeźbiarki, fotografki i graficzki. Ta oryginalna twórczość, sytuująca się na styku różnych dyscyplin i mediów, podejmuje dyskusję z utrwalonych przez kulturę masową wizerunków kobiecości oraz stereotypów na temat społecznej roli kobiety i jej idealnego życia. Gierzyńska, eksperymentując z fotografią, stworzyła subtelny, intymny języka, którym mówi o kobiecej tożsamości, cielesności i seksualności.

„Kobiety żyją dla miłości. Teresa Gierzyńska, Zachęta Narodowa Galeria Sztuki, Warszawa, do 6 marca, zacheta.art.pl

Teresa Gierzyńska, „Zdegustowana, z cyklu „O niej”, 1984-89, montaż, fotografia czarno-biała, akryl, matryca, własność Rodziny Madelskich

Rzeka i inne wątki

Wystawa prezentowana w Centrum Sztuki Współczesnej Zamek Ujazdowski to pierwsza przekrojowa prezentacja kilku dekad twórczości Jarosława Modzelewskiego – jednego z ważniejszych polskich malarzy współczesnych. Na ekspozycji zobaczymy wybrane motywy i tematy powracające w malarstwie Modzelewskiego od początku jego twórczości. Wątkiem przewodnim jest rzeka Wisła, spajająca różne pod względem formalnym okresy twórczości Modzelewskiego.

„Jarosław Modzelewski. Kraj nad Wisłą”,
Centrum Sztuki Współczesnej Zamek Ujazdowski,
Warszawa, do 24 kwietnia, u-jazdowski.pl

Jarosław Modzelewski, „Malarz i znak”, 2021



Dialog z mistrzami

Źródłem inspiracji dla autorów prezentowanych na wystawie prac z Kolekcji MOCAK-u są dzieła innych twórców. Najczęściej bazują na malarstwie i rzeźbie, ale też na literaturze i filmie. Artyści wybierają dzieła nośne znaczeniowo i wchodzą z nimi w krytyczny lub afirmujący, a czasem humorystyczny dialog.

„Sztuka karmi sztukę”, Muzeum Sztuki Współczesnej w Krakowie MOCAK,
do 20 marca, www.mocak.pl

Elise Ansel, „Przecucie II”, 2013, olej, płótno,
76,5 × 102 cm, Kolekcja MOCAK-u



temat numeru



Trendy 2022

Wiemy już, co będzie modne, stylowe oraz na czasie! Oto 22 niezwykle premiery ze świata designu i technologii, które w tym roku podbiją nasze wnętrza.

tekst Robert Pieńkowski

Oto Veri Peri – kolor roku 2022 według
Instytutu Pantone – symbol ducha
naszych czasów. Ma nas zachęcać
do kreatywności, ciekawości na świat
i okazywania pewności siebie.
SALONY AGATA, AGATAMEBLE.PL

zdjęcia materiały prasowe



Kolorem Roku 2022 marki Benjamin Moore został „OCTOBER MIST”, czyli „delikatna szalwia” tworząca na ścianach bezpieczną przestrzeń do wyrażania siebie i swojej barwnej kreatywności. **BENJAMIN MOORE**

Niebiesko-zielone barwy morza czy emanujący ciepłem pomarańcz – to kolory z najnowszej kolekcji Tikkurila Color Now 2022. Mają zachęcać do odkrywania, jak łączyć wspomnienia z kolorami i inspirować do przenoszenia ich do domowych wnętrz. **TIKKURILA**

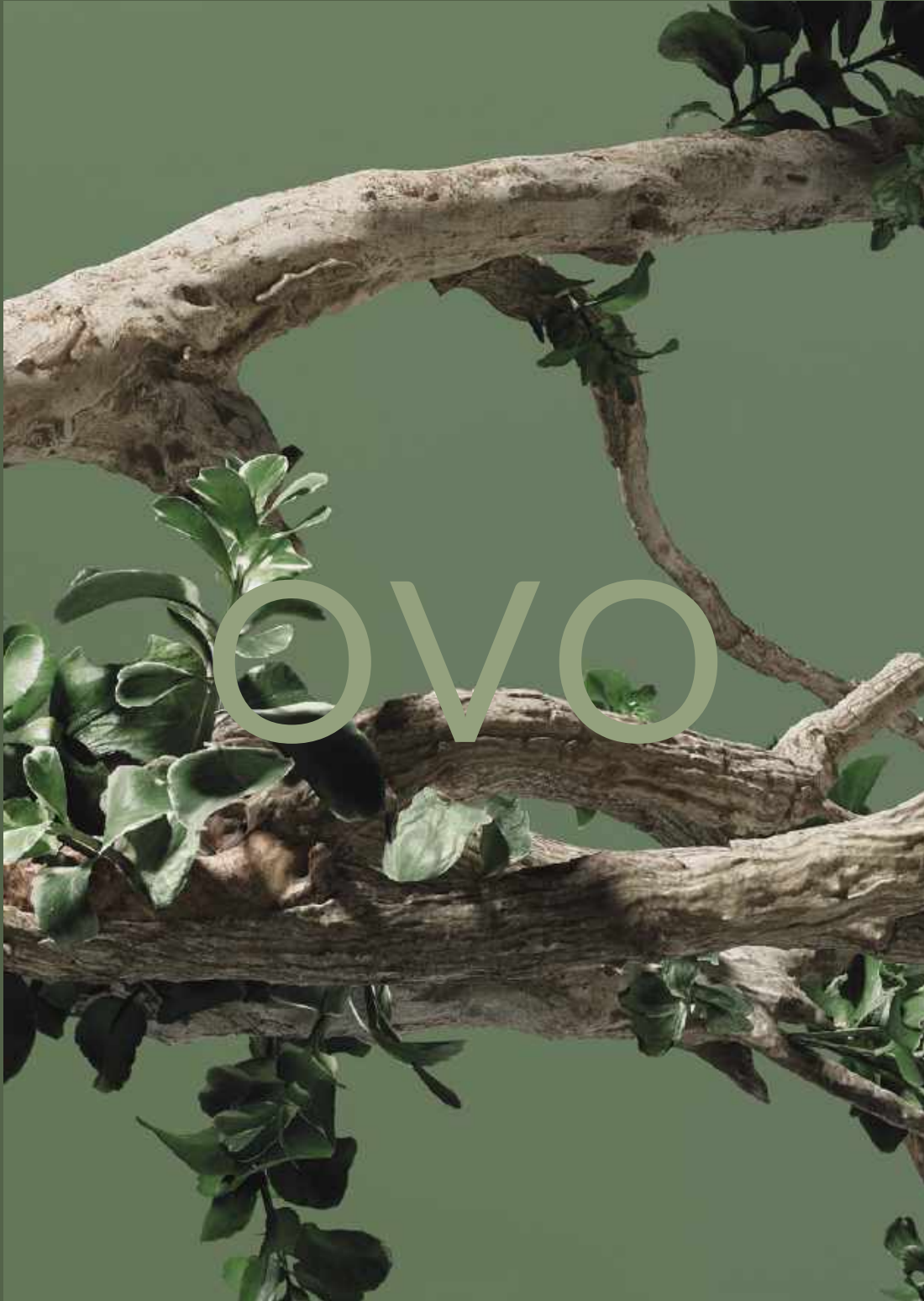


Veri Peri to złożoność nowego odcienia czerwonego fioleto nasyczonego barwą niebieską. Takiego koloru jeszcze nie było! **WESTWING NOW**

① Kolory Roku 2022

Żyjemy w czasach wielkich przemian, podczas których nowe odcienie mają pomóc nam odnaleźć się i wyrazić samych siebie.

Dulux przedstawia Kolor Roku 2022 firmy AkzoNobel – Inspirujący Błękit (angielska nazwa to Bright Skies). Ten jasny, lekki odcień niebieskiego wniesie do pomieszczeń tak bardzo potrzebny powiew świeżego powietrza.
AKZONOBEL



omnires.com/ovo



OMNIRE



Umywalki nabladowe z kolekcji OMNIREs OVO charakteryzują się minimalistyczną wyrazistą formą w niezwykłych kolorach.

OMNIREs



System prysznicowy z kolekcji OMNIREs Y to ponadczasowy, design stworzony w duchu minimalizmu. Zewnętrzna powłoka baterii w złocie szczotkowanym została uzyskana zaawansowaną technologią PVD, która gwarantuje najwyższą trwałość i odporność. **OMNIREs**

2 Nowe barwy łazienkowe

Otwieramy się na ciekawe odcienie ceramiki i armatury.

ZDANIEM EKSPERTA



Iwona Kryczka
Kierownik
ds. marketingu
OMNIREs

Kolory inspirowane naturą

Najnowsze trendy w projektowaniu łazienki pokazują, że projektując wnętrza łazienkowe oraz wybierając jego wyposażenie, projektanci coraz częściej odchodzą od stosowania rozwiązań opartych na klasycznej, nieskazitelnej bieli ceramiki czy uniwersalnej, lśniącej chromowanej armatury. Stajemy się

coraz bardziej otwarci na nieszablone rozwiązania i gotowi, by wprowadzić elementy w mniej lub bardziej odważnych kolorach, które sprawiają, że wnętrza nabierze niepowtarzalnego charakteru. Od kilku lat obserwujemy rosnące zainteresowanie

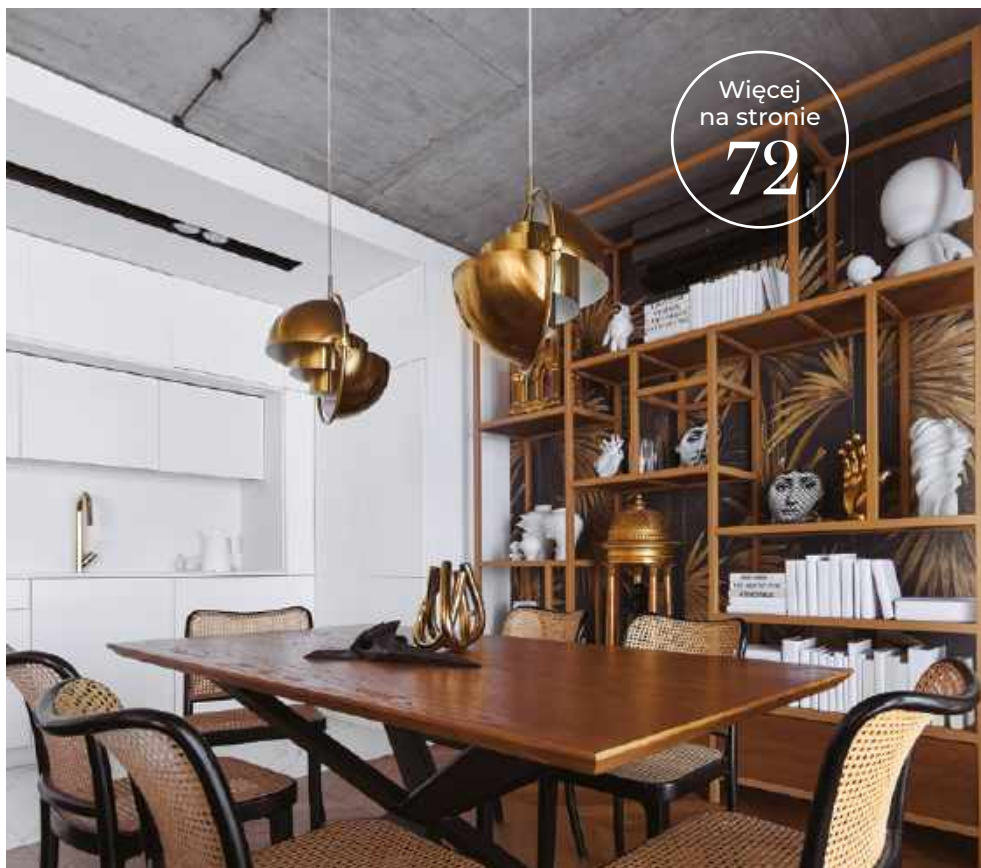
kolorową armaturą łazienkową – baterie w wyrazistej, głębokiej czerni, współczesnej satynowej szarości, szlachetnym złocie, ciepłych odcieniach rudo-brązowej miedzi czy mosiężnego brązu coraz częściej pojawiają się we wnętrzach. To właśnie ich oryginalny kolor sprawia, że stanowią one nie tylko przykuwający wzrok akcent dekoracyjny, ale pozwala także na stworzenie indywidualnego, unikatowego stylu. Od niedawna obecna na rynku jest również alternatywa dla klasycznej bieli ceramiki łazienkowej – inspirując się naturą i kolorami ziemi OMNIREs wprowadził do oferty minimalistyczną kolekcję wanien i umywalk dostępnych w sześciu matowych wykończeniach. Głęboka, oliwkowa zieleń, ceglana czerwień, subtelny odcień różu, wyrazisty granat czy subtelna szarość i wulkaniczna czerń to kolory pochodzące z palety ziemi, które pozwolą na stworzenie przestrzeni sprzyjającej regeneracji i odprężeniu.



Industrialna etażerka obsadzona bujną roślinnością stworzy nam klimat urban jungle w wydaniu loftowym.
SALONY AGATA,
AGATAMEBLE.PL

③ **Post postindustrial** W wersji jungle loft oraz głoft.

Głoft to połączenie elegancji oraz blasku stylu glamour z surowym pięknem stylu loftowego. **BLACKHAUS**



Więcej na stronie
72



4 Powrót polskiego rzemiosła

Bo szukamy produktów wyjątkowych.



Stół Deco to połączenie prostego w formie blatu z ozdobnie toczonymi nogami. Takie zestawienie nadaje meblowi klasyczną elegancję i podkreśla piękno drewna dębowego.
MILONI

ZDANIEM EKSPERTA



Mateusz Nowotnik
MILONI

Dlaczego lepiej wybrać produkty polskiego rzemiosła?

Tradycyjne polskie rzemiosło przeżywa renesans, choć myślę, że samo pojęcie można już definiować na nowo. Obecnie stało się czymś więcej niż tylko ręcznym wytwórstwem. Dla wielu oznacza styl życia i pracę, której nie da się zastąpić wyłącznie maszynami.

To m.in. niewielkie manufaktury, jak nasza, w których człowiek stanowi nadal wiodący element, ale jest wspierany przez nowoczesne narzędzia i technologie.

Zmęczeni masową produkcją, jej wątpliwą jakością i powtarzalnością, zaczęliśmy szukać mebli odpowiadających wartościom, które cenimy. Przypomnieliśmy sobie, że ręce zdolnego stolarza stanowią najbardziej precyzyjną linię produkcyjną. Poszukujemy więc mebli wyjątkowych, zjawiskowych, niezwykłych.

Polskie rzemiosło rozumiem w dużej mierze jako powrót do legendarnej jakości przedmiotów służących pokoleniom.

Jeśli przyjmiemy taką definicję, to można powiedzieć, że obecnie całość produkcji stołów, biurek, komód i krzeseł MILONI to praca rzemieślnicza. Wspomagają nas oczywiście specjalizowane obrabiarki do drewna, ale praktycznie wszystkie operacje wymagają doświadczonych rzemieślników, którzy wiedzą, jak wykonać swą pracę dobrze i bezpiecznie. Ponieważ w MILONI produkujemy m.in. wysokiej jakości stoły z litego drewna, takie podejście do ich wykonywania jest koniecznością. Zdecydowanej większości procesów w produkcji mebli z drewna nie da się zautomatyzować, dlatego tego typu produkcja jest niemal wyłącznie domeną wspomnianych wcześniej niewielkich zakładów rzemieślniczych.

Będąc przy temacie rzemiosła, warto wspomnieć o tym, skąd biorą się sami rzemieślnicy. Niestety, jest nas niewielu, a zdobycie wiedzy w fachu stolarskim wymaga lat doświadczeń. Dlatego w Miloni kształcimy młodych adeptów tego wyjątkowego zawodu, zarówno z klas zawodowych jak i technikum drzewnego. Młodzi ludzie mogą w MILONI zobaczyć cały proces produkcji mebla – od przetarcia kłody po finalny produkt pakowany do klienta.

Tradycja, rzemieślniczy kunszt i miłość do drewna

Prawdziwe piękno powstaje dzięki pasji tworzenia, a MILONI z drewna wydobywa to, co najlepsze. Autorskie projekty, wyrefinowanie, elegancja i detal - czerpiąc z tego, co najpiękniejsze w naturze, marka sięga po dąb, słowiański symbol mądrości i siły.



Stół TUO, proj. Studio Rygałik, MILONI

Iść za głosem serca

„Życie toczy się przy stole, postaw na jego jakość” – to myśl, która przez kilka lat działalności Miloni na polskim rynku, zdążyła stać się jej mottem. Początki firmy wyrosły z miłości do pracy z drewnem i czasu poświęconego na naukę stolarstwa. Kiedy w 1989 r. ojciec właściciela firmy, Mateusza Nowotnika, postanowił przenieść się wraz z rodziną na Kaszuby i otworzyć własną stolarnię, pragnął dowieść, że warto podążać

za głosem serca i spełniać swoje marzenia. Mateusz, wychowując się w środku lasu i podglądając pracę w stolarni ojca, postanowił podtrzymać rodzinną tradycję i założył firmę produkującą stoły z drewna. Dziś, wraz z żoną Magdą, budują markę MILONI, opierając ją o najwyższej klasy kunszt rzemiosła stolarskiego i nowoczesne wzornictwo.

Uroda drewna

Tworząc nowoczesne stoły, MILONI zawsze stara się eksponować wyjątkowe walory drewna. Stawia na dobre wzornictwo, będące połączeniem długowieczności i elegancji w każdym, nawet najmniejszym detalu. Dzięki temu tworzy unikalne meble, doskonaląc proces ich powstawania. Każdy produkt jest starannie opracowanym kawałkiem natury. Widać w nim pełną kontrolę nad procesem tworzenia. Nawet najbardziej wyszukane technologie i najnowocześniejsze maszyny nigdy nie zastąpią jednak wiedzy zdobywanej przez lata pracy z wymagającym materiałem, jakim jest naturalne drewno dębowe. W rękach doświadczonych pasjonatów, zmienia się w wyjątkowe przedmioty codziennego użytku. – Meble Miloni tworzone są z myślą o jak najlepszej jakości, trwałości i dbałości o środowisko. Wierzymy, że wysoka jakość to komfort dla klienta i szacunek do natury. Pragniemy, by nasze stoły służyły przez wiele lat, a nawet pokoleń” – mówi Mateusz Nowotnik.

Doceniają to zarówno użytkownicy, jak i znawcy designu. Wybrane modele uhonorowano nagrodami Dobrego Wzoru i Diamentu Meblarstwa, a w ubiegłym roku kolekcję TUO, projektu Tomka Rygałika, wyróżniono nagrodą Must Have w plebiscycie Łódź Design Festival.



Komoda OX, MILONI



⑤ **Superdywany**
Dekoracje podłogi
zaskakują wzorami.

Dywan Arty inspirowany jest pracami amerykańskich twórców nurtu ekspresjonizmu abstrakcyjnego.
MAISON PIERRE FREY



Więcej
na stronie
126

⑥ **Sofa-gniazdo**

Niech w domu stanie mebel, na którym cała rodzina może razem spędzać czas. Nawet jeśli każdy robi coś innego.

Gregory to prawdziwy kombajn relaksu. Można go złożyć z wielu elementów, tak by stworzyć idealną sofę-gniazdo dla swojej rodziny. **FLEXFORM**



Open Suite jest wyjątkowym modelem okapu, zdolnym do realizowania w domowej przestrzeni różnych funkcji jednocześnie. To okap, źródło oświetlenia oraz zestaw półek meblowych, które można ustawić w niemal dowolnej konfiguracji. **ELICA**

⑦ **Multiużytkowość**
Domowe sprzęty mają więcej niż jedną funkcję.



⑧ **Oryginalne panele**

Szybko i łatwo odmienimy dzięki nim nasz dom.



Panele ściennie mogą zdefiniować styl całego pomieszczenia, nadając mu eleganckiego i ponadczasowego charakteru. **KALITHEA**

⑨ **Cloffice**

To połączenia słów: closet i office.

Ideą Cloffice jest takie wykorzystanie przestrzeni, by stworzyć dla siebie przestrzeń na komfortowe domowe biuro. Wnęka w ścianie, schowek, szafa, część garderoby czy pusta przestrzeń przy którejkolwiek ścianie – wszędzie można zaaranżować wygodne, kompaktowe stanowisko pracy. **GALERIA WNĘTRZ DOMAR**





LAMELE DEKORACYJNE

nowość z oferty ERKADO

szeroka gama kolorystyczna
pozwala na spersonalizowanie
TWOJEGO wnętrza

 ERKADO



10 Stawiamy na pion

Wertykalne elementy dekoracyjne dodają przestrzeni.

Firma ERKADO to producent drzwi zewnętrznych i wewnętrznych, która do swojej oferty wprowadziła panele dekoracyjne. To atrakcyjna propozycja na estetyczne i przestrzenne wykończenie wnętrza. ERKADO

ZDANIEM EKSPERTA

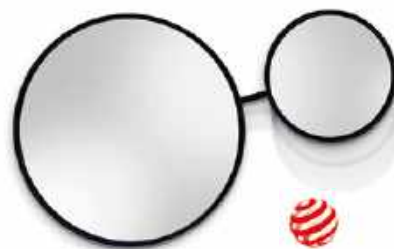


Justyna Rogoźnicka
Specjalista
ds. marketingu
ERKADO

Dlaczego warto zamontować w domu lamele ścienne?

Wraz z nadejściem Nowego Roku pojawiają się nowe trendy wnętrzarskie. Kierując się nimi, szczególną uwagę zwracamy na elementy, które sprawiają, że nasze mieszkanie nabierze nowoczesnego i modnego wyglądu. W tym sezonie niesłabnącą popularnością będą cieszyły się lamele ścienne. To przestrzenna forma

stanowiąca oryginalne wykończenie ściany, którą chętnie wykorzystują architekci i projektanci wnętrz. Doskonale sprawdzą się one zarówno w mieszkaniach, jak również w przestrzeniach użyteczności publicznej. Oprócz walorów estetyczno-dekoracyjnych ważną cechą paneli są właściwości pozwalające na poprawę akustyki w pomieszczeniu. Ich dużym atutem jest łatwość montażu, która umożliwi szybką metamorfozę wnętrza. Lamele ścienne ERKADO dostępne są w okleinach PREMIUM oraz ST CPL, które można zestawić w wybranych kombinacjach. Możliwość dowolnego łączenia z drzwiami i listwami przypodłogowymi pozwala na zachowanie spójności kolorystycznej całej aranżacji.



PRACOWNIA LUSTER
www.gieradesign.pl



⑪ **Nowoczesne suszone bukiety**
Najlepsza alternatywa dla kwiatów z plastiku.

Suszone kwiaty przestają kojarzyć się z dekoracją babcinego domu. Wszystko dzięki nowoczesnym aranżacjom, różnorodności dostępnych gatunków, kolorów i kształtów. **BLOSMI**

⑫ **Meble jak architektura**
Design inspirowane światem budowli.



Kolekcja stolików i dekoracji Swirl.
TOM DIXON

Fotel Chenille obitym sztruksiem.
WESTWING NOW



⑬ **Powrót sztruksu**
Nieco zapomniany materiał znów zagości w naszych domach.



ODKRYJ BLANCO UNIT

BLANCO UNIT
drink. prep. clean.

Wyobraź sobie jak wygodnie byłoby móc prowadzić wszystkie prace kuchenne w jednym miejscu: zmywanie, mycie owoców i warzyw, krojenie czy pozbywanie się resztek jedzenia bez chodzenia po kuchni i brudzenia podłogi. Takie możliwości daje zestaw BLANCO UNIT, który dobierasz według swoich potrzeb: Zlewozmywak, bateria kuchenna, ociekacz, odsączarka, akcesoria jak dozownik czy deska do krojenia, selektory odpadów. Każdy w idealnym dla Twojej kuchni rozmiarze i kolorze.



BLANCO UNIT – Wszystko staje się prostsze!

Zobacz więcej w salonach **COMITOR**
w Łodzi i Warszawie oraz na www.comitor.pl
Infolinia: 801 **BLANCO** (25 26 26)

 Comitor  [comitor.pl](https://www.instagram.com/comitor.pl)

BLANCO



14 Kompaktowość

Pragniemy, by sprzęty w kuchni były idealnie dopasowane i praktyczne.

Na zdjęciu zlewozmywak BLANCO Etagon 6, bateria kuchenna BLANCO Linus-S, dozownik na płyn BLANCO Lato, deska do krojenia jesion BLANCO. COMITOR



ZDANIEM EKSPERTA



Anna Wrońska Elías
PR i Marketing
Manager
COMITOR

Jakie są trendy w wyposażaniu kuchni, łączące piękny design i funkcjonalność?

Utrzymującym się trendem są zlewozmywaki jedno-komorowe wyposażone w ruchomy ociekacz np. w postaci kratki czy szyn (z możliwością użytkowania ich także na blacie).

Bestsellerami w tej kategorii jest linia zlewozmywaków podwieszanych BLANCO SUBLINE oraz innowacyjny BLANCO ETAGON

umożliwiający pracę na aż 3 poziomach. BLANCO ETAGON to wyjątkowy zlewozmywak posiadający wewnątrz komory wyprofilowaną krawędź, na której można oprzeć bardzo stabilne szyny ze stali szlachetnej. Na takich szynach postawimy np. pojemniki, garnki lub sitka. Uzyskujemy dodatkowy funkcjonalny poziom, a zwykła pojedyncza komora staje się samowystarczającym centrum kuchennym. Do tego modelu zlewozmywaka można dobrać praktyczną narożną odsączarkę, przenośny ociekacz i deskę do krojenia, która po zakryciu nią komory będzie stanowiła przedłużenie powierzchni roboczej. BLANCO Etagon jest dostępny w wielu wariantach

kolorystycznych w opcji z kompozytu SILGRANIT®, a także w 4 kolorach w ceramice oraz w wersji ze stali szlachetnej. Mocnym trendem kolorystycznym jest czerń. BLANCO uzyskało jej wyjątkowy odcień: mocną, smolistą, głęboką czerń, która pięknie komponuje się z ciemnymi jak i jasnymi blatami. Do tego możemy dobrać baterię, dozowniki, a nawet i korek w tym samym odcieniu uzyskując spójną kompozycję. Ciekawą nowością jest selektor odpadów BLANCO Flexon Low, który można montować w górnej szufladzie umiejscowionej bezpośrednio pod blatem. Umożliwia to szybkie i praktyczne pozbywanie się odpadków prosto z powierzchni roboczej. Ten system świetnie się też sprawdza do stworzenia kompletnego centrum kuchennego: w jednej szafce montujemy zlewozmywak z akcesoriami i baterię kuchenną, pod nimi młynek do odpadków, a w szafce obok dwie szuflady z selektorami odpadów. Wszystkie oferowane w COMITOR rozwiązania BLANCO i InSinkErator możemy ułożyć w jeden zestaw (zawierający zlewozmywak, baterię kuchenną, akcesoria, selektory odpadów/młynek) dopasowany do indywidualnych potrzeb klienta, tak aby stworzyć idealną kuchnię, w której przygotowywanie posiłków stanie się prawdziwą przyjemnością.



⑮ **Dezynfekcja przez światło**
Dbamy o zdrowie w piękny sposób.



Oprawy Discovery przekonują doskonałym wzornictwem, ale również mogą zwalczać chorobotwórcze mikroorganizmy za pomocą technologii INTEGRALIS®. ARTEMIDE



⑯ **Bogate wzory**
Jeśli spieki, to tylko
w luksusowych odcieniach.

Spiek kwarcowy Dekton Khalo wniesie do wnętrza nutkę luksusu. Wzór jasnego złota i kawowego brązu tworzy tu nieco awangardowy, przykuwający wzrok charakter. COSENTINO



Nowa linia nożyczek ReNew firmy Fiskars łączy w sobie klasyczny design z innowacyjnym podejściem do zrównoważonego rozwoju, dzięki czemu stanowi przyjazny dla środowiska wybór. Nożyczki ReNew wykonane są z materiałów pochodzących z recyklingu i w 100% nadających się do ponownego przetworzenia. Ekologiczne opakowania wytwarzane są w 100% z odzyskanych i odnawialnych surowców. **FISKARS**

17 Drugie życie plastiku

Poddane recyklingowi tworzywa znów może nam służyć.



18 Szkło wraca do łask

Ważne, by nie było idealne.

Liczą się różnorodne rozmiary, nieregularne struktury, a także kolorowe wersje. **SALONY AGATA, AGATAMEBLE.PL**

19 PASTELE

Delikatne barwy
opanuują nawet stoły.



Minimalistyczna forma, staranne wykonanie, subtelna kolorystyka – tak prezentują się naczynia ceramiczne marki ÅOOMI. Każdy przedmiot w kolekcji został wykonany ręcznie w polskiej manufakturze. ÅOOMI DESIGN STUDIO

20 Toczone drewno

Dzięki zręcznej
obróbce pokazuje
swoje miękkie oblicze.

NUDO design we współpracy z Mikołajem Pierko ze stolarni Dęborzyce przedstawia produkt dekoracyjny o wielu zastosowaniach – podkładkę Goccia. Może stać się ona organizерem na biżuterię, miejscem na klucze, talerzykiem na orzeszki lub dodatkiem, który powieszisz na ścianie, aby ozdobić swój dom. Podkładka została zaprojektowana przez duet NUDO design, wytoczony przez Mikołaja, zabezpieczony olejem przez Kaję i zapakowany w bawełnianą torebkę uszytą przez mamę Domenico.

NUDO DESIGN



21 Modern Cave

Nowy styl, który charakteryzują meble oraz dekoracje o obłych kształtach i neutralnej paletcie barw. Minimalistyczna estetyka, ciekawe detale i inspiracje oryginalnymi, surowymi formami będą znakiem rozpoznawczym designu w 2022 rok.





Modern Cave to przede wszystkim skupienie na naturalności i przenikaniu się żywiołów: drewna, kamienia, piasku, wody. Znajdziemy w tym stylu wiele obłych form. Wszystkie te elementy są bardzo stabilne – solidne, mocne bryły, które muszą przetrwać wszystko. **WESTWING NOW**

22 Euro-Orient

Zachód znów inspirowuje się Japonią. Niskie meble wykonane z naturalnych materiałów powstały w duchu filozofii Dalekiego Wschodu.

Komoda Rondos z naturalnego drewna dębowego, zaprojektowana przez Patricię Urquiolę, stanęła przy parawanie – zamiast jednak z papieru został on wykonany z kamiennych słabów.
CASSINA



FISKARS®



**Dbamy.
Przetwarzamy.
ReNew***

fiskars.com

*W ofercie występują produkty z materiałów pochodzących z recyklingu i w 100% nadających się do ponownego przetworzenia.

Między loftem a glamourzem

Po pierwsze pomysł projektanta,
po drugie odwaga właścicieli,
po trzecie pełna konsekwencja.

Z taką receptą na sukces
to mieszkanie w Krakowie
musi zachwycać!

zdjęcia **Bartłomiej Sękowski**
projekt **Karol Ciepliński/BLACKHAUS**
tekst **Robert Pieńkowski**

Apartament ma 53 metry kwadratowe, jednak dzięki ciekawemu zabiegowi wyrazistego rozdzielania białej strefy kuchennej od reszty salonu udało się rozjaśnić i optycznie powiększyć całe wnętrze.







W części salonowej dominuje piękna, obita welurem niebieska sofa. Przed nią na złotej podstawie Bell Side Table zaprojektowany przez Sebastiana Herknera od ClassiCon oraz stolik kawowy NoNo od Menu. Pod oknem fotel Charlotte i stolik pomocniczy Expose – wszystko od BoConcept. Podłoga w jodełkę zrobiona została na zamówienie przez stolarniegalicyskie.pl.



Strefę salonową oświetla delikatna jak chmurka lampa Mr Magoo od Stilnovo, a prowadzący do niej po suficie kabel dodaje loftowego uroku.

Kto mógłby się spodziewać, że w nowym budynku, wkomponowanym w starą tkankę miejską na obrzeżach historycznej granicy Krakowa, znajduje się tak niezwykle mieszkanie? Na 54 metrach kwadratowych tego apartamentu znajduje się salon z aneksem kuchennym i strefą jadalni, sypialnia oraz łazienka. O pomoc poprosili architekta Karola Ciepłińskiego z pracowni BLACKHAUS. Co ciekawe, projekt zdobył drugie miejsce w 12. edycji konkursu Vasco Integracja, a Ciepłiński dzięki temu stał się już trzykrotnym laureatem konkursów Vasco, w tym zdobywcą nagrody 10-lecia konkursu.

– Zawsze mówię klientom, że w momencie podpisania umowy zaczynamy grać w jednej drużynie i tak jest do końca naszej współpracy – mówi architekt. – Klienci widzieli nasze projekty, poprzednie realizacje, wiedzieli więc, że mogą spodziewać się wnętrza „uszytego na miarę”. Dostosowanie wnętrza do ich potrzeb oraz oczekiwań, ubrane w estetykę BLACKHAUS, dało im pewność, że otrzymają komfortowy produkt, w którym stworzą wspólny dom – dodaje Ciepłiński. Właścicielom zależało na możliwie jak najbardziej otwartej przestrzeni i wpuszczeniu jak największej ilości światła do mieszkania oraz na opcji... wykończenia „pod klucz”.

Architekt uważa, że ważne są elementy zastane w projektowanej przestrzeni, które można wykorzystać. Proces projektowy rozpoczął więc jeszcze w momencie prac budowlanych, gdy zaistniała możliwość pozostawienia oryginalnego sufitu żelbetowego, na którym widoczne jest odbite deskowanie. Kilka dni zajęło ręczne szlifowanie sufitu oraz jego oczyszczenie, tak żeby zachować rysunek drewna.

Państwo domu uwielbiają gotować, więc kuchnia musiała zostać powiększona, miały się w niej znaleźć wszystkie potrzebne sprzęty. Ze względu na połączenie z salonem nie chcieli typowego aneksu kuchennego. – Dlatego zaproponowaliśmy monolityczną zabudowę w kontraście do reszty wnętrza – wyjaśnia architekt. Ze względu na brak pomieszczenia do przechowywania. Przeznaczono na to dużo miejsca w zabudowach.

– Najtrudniejszy w tym – i każdym projekcie „pod klucz” – jest proces realizacji. Doprowadzanie mieszkania do stanu zgodnego z projektem oraz wizją. Wytłumaczenie wykonawcom, że szczegóły są ważne, że „fuga cienia” to nie fanaberia projektanta, ale istotny element całej kompozycji, że fuga drewnianej podłogi powtarzająca fugę w ceramicznych płytkach w kuchni też nie jest przypadkowa – mówi architekt.




Nad jadalnianym stołem zawisły wspaniałe lampy Multi-Lite w mosiężnym wykończeniu, które w 1972 roku zaprojektował słynny duński designer Louis Weisdorf. Krzesła to ikoniczny model 811 od Famegu. Na półkach zachwyca należąca do właścicieli kolekcja przedmiotów od takich marek jak Rosenthal, Fornasetti, Alessi.






W projekcie
BLACKHAUS
grzejnik Vasco
stał się integralną
częścią dekoracji
ściany w jadalni.

Grzejnik Vasco Niva uosabia funkcjonalność dzięki optymalnemu przepływowi ciepłego powietrza i niezwykle wysokiej emisji ciepła. Natychmiast nagrzewa się do ustawionej temperatury. Standardem kolorystycznym dla tego modelu jest kolor biały, ale Niva dostępna jest również w innych kolorach z palety Vasco.



Za sofą stoi prosta i elegancka lampa stołowa Gravity od Gubi. Na stolik przy oknie – figurka KAWS.



Poza bielami, brązami, beżami i szarościami użyto tu tylko jednego mocnego koloru – niebieskiego, który przeznaczono na miejsca odpoczynku, czyli sofę w salonie i łóżko w sypialni.

Część rzeczy, które dziś zdobią apartament, posiadali właściciele, m.in. wazony oraz porcelana. Zostały wspaniale wyeksponowane na regale na tle czarnej tapety w złote palmetki. To one były punktem wyjściowym w aranżacji tego lekkiego mebla. – Postanowiliśmy ustawić na nim w większości białe elementy, a książki właścicieli obłożono białymi obwolutami. W ten sposób został też wybrany biały grzejnik, by uzupełnić całą kompozycję – wyjaśnia Ciepliński. I dodaje, że to wszystko nie powstałoby, gdyby nie pełne zaufanie właścicieli oraz zdecydowanie się na ten odważny projekt i podążenie za nim z pełną konsekwencją. ●


Nad łóżkiem po obu
stronach zawisły
zabawne lampy
The Monkey marki Seletti.





Tapeta z egzotycznym motywem nawiązuje do tapety w złote palmetki w jadalni. To jedno z wielu subtelnych rozwiązań, które cudownie spinają razem projekt tego apartamentu.





Łazienka tonie w bielach oraz szarościach podkreślających jej czysto użytkowy charakter. Lustro o prostej, geometrycznej formie zostało zrobione na zamówienie według projektu architekta, a wykonane przez Giera Design. Jego formę powtarza lampa Spider od Lodes.

1



2



3

4



Bardzo ciepło

Połączenie złota z odcieniem drewna daje wrażenie przytulności.

opracowanie **Adrianna Tarnowska**

5



6

7



8

9



Czas na Wnętrze
co miesiąc
także w wydaniu
na smartfony
i tablety

Wszystko na miejscu

To wnętrze zaprojektowane zostało na miarę, zupełnie tak jak ubrania, które nosi jego właścicielka, miłośniczka mody, designu i stylu.


zdjęcia **Marta Behling/PionPoziom**
projekt **WZ Studio**
tekst **Anna Gruzewska**

Mieszkanie w nowoczesnym apartamentowcu na warszawskim Mokotowie było jak czysta kartka papieru. Po raz pierwszy projektantki Małgorzata Liebhart i Ada Skwira z WZ Studio weszły do niego razem z właścicielami. Od razu było jasne, że projekt nie będzie należał do łatwych. Przestrzeń dzienna, która miała w sobie łączyć funkcję kuchni, jadalni i salonu, okazała się przypominać kształtem nieregularny trapez. W dodatku część kuchni zajmował słup, a duży fragment sufitu znajdował się pod skosem. Niezrażone trudnościami architektki przystąpiły do pracy, poznając potrzeby rodziny. Mieszkanie miało bowiem stanowić dom dla młodego małżeństwa z córeczką. Pani domu, Joanna Biawo, jest miłośniczką mody i designu. Dlatego było oczywiste, że wnętrze poza swoją funkcjonalnością musi odpowiadać jej wyrafinowanemu poczuciu stylu. Małgorzata Liebhart i Ada Skwira zaczęły jednak pracę od nadania wnętrzu maksymalnej funkcjonalności, gdyż jak mówią, to ona jest najważniejsza. – Dobry design obroni się tylko wówczas, gdy jest funkcjonalny – podkreśla Małgorzata Liebhart. Inaczej to tylko dekoracja, a nie o nią nam chodzi.



Część dzienna łączy w sobie kuchnię, jadalnię i salon. Lampa wisząca nad stołem to Formakami JH5 duńskiej marki &tradition, wykonana ręcznie z papieru ryżowego oraz lakierowanego na czarno dębu.





Jednym z
najgorętszych
trendów
wnętrzarskich jest
obszerna sofa. To
na niej toczy się
życie całej rodziny!

Rozłożysta sofa została wykonana
na zamówienie w firmie Rafek Meble,
stoliki kawowe Westwing.







W salonie uwaga koncentruje się nie na telewizorze, ale na bardzo efektownym lustrze.

Ażurowy regał i komoda z lustrem zostały wykonane na zamówienie według projektu architektów. Komoda na ścianie bocznej od Westwing, na niej intrygujący formą wazon Water Ripple, BoConcept.

Na szczęście praca nad tym projektem była łatwiejsza, gdyż jak przyznają architektki okazało się, że bardzo dobrze rozumieją się z właścicielami. Ich rozmowy były otwarte, szczere, pełne dobrej wspólnej energii. Na tej bazie udało się wypracować rozwiązania zarówno funkcjonalne jak i estetyczne, które sprawiły, że wnętrze ma bardzo elegancki, dopracowany w najdrobniejszych szczegółach charakter, ale wciąż jest ciepłym lokum dla kochającej się trzysobowej rodziny. Oczywiście zaowocował czas przeznaczony na rozmowy, drobiazgowo poznanie potrzeb rodziny, ale też jej preferencji stylistycznych, kolorystycznych, materiałowych. Tutaj dużo do powiedzenia miała pani domu, dla której moda jest środowiskiem naturalnym i świetnie umiała określić swoje stylistyczne potrzeby. Z kolei pan domu odpowiadał za wszelkie technikalnia i był w stałym kontakcie z projektantkami podczas rozwiązywania rozmaitych kwestii technicznych, które w tym mieszkaniu stanowiły spore wyzwanie. Razem, projektantki i właściciele, zgodnie pracowali na to, aby efekt finalny nie okazał się rozczarujący. Tę synergię widać po czasie, choćby w tym z jaką czułością i znanstwem właścicielka dobiera do swojego wymarzonego mieszkania unikatowe i w punkt trafione dodatki.



W tym wnętrzu
wady udało się ukryć
lub zamienić w zalety.

Sercem części jadalnianej jest dębowy, okrągły stół marki Smreki. Drewno dębowe wykończono wysokiej jakości olejowoskiem twardym, wygodnym w codziennym użytkowaniu oraz odpornym na ścieranie, nóg i wykonane ze stali lakierowanej proszkowo. Krzesła Sissi z podłokietnikami, wykończone plecionką wiedeńską, kupiono w Westwing Collection. Wazon Dropfall pochodzi z BoConcept.

Małgorzata Liebhart i Ada Skwira wspólnie opracowują koncepcje projektów. I choć później to jedna z nich jest architektem prowadzącą dane zlecenie, decyzja o finalnym kształcie projektu zawsze zapada jednomyślnie. Dzięki temu partnerki wiedzą „co w trawie piszczy” i mogą bez przeszkód przejmować od siebie i pracowników obowiązki. Takie kompleksowe myślenie jest cechą charakterystyczną realizacji podejmowanych przez WZ Studio, niezależnie od tego, czy dotyczą wnętrz prywatnych czy komercyjnych. Na szczęście, mając wspólne cele, założenia i zamiłowania, można tworzyć bez większych perturbacji. A jeśli na swojej drodze spotyka się tak świadomą klientkę, jaką jest Joanna, jeszcze łatwiej jest zrealizować postawione sobie cele. Nawet gdy początkowo trzeba pokonać obiektywne trudności, finalnie wszystko spina się w harmonijny efekt końcowy. Taki, w którym wszystko jest na swoim miejscu i każdemu dobrze się w nim żyje. 🍷



Przestrzeń salonu optycznie powiększa lustro z podcięciem pasującym do szafki. Całość jest autorstwa projektantek i znajduje się miejscu przeznaczonym zazwyczaj dla telewizora. Właściciele korzystają z podwieszanego rzutnika. Aranżując wnętrze zadbano o piękne dodatki. Na regale eksponowana jest piękna misa Burly ze starannie wybranego łupka oraz koralowa rzeźba Belize, BoConcept.



Pokój córeczki urządzone w typowo dziewczęcym stylu. Łóżko-domek pochodzi z My Sweet Room. Tripp Trapp marki Stokke początkowo pełni rolę krzeselka do karmienia, by następnie służyć jako ergonomiczne krzesło do biurka.



Dzięki pomysłowości projektantek udało się w tym mieszkaniu zmieścić wszystko, co niezbędne do życia!

Biurko jest niewielkie, ale funkcjonalne, gdyż monitor komputera został przez projektantki sprytnie ukryty we wnęce znajdującej się w szafie.


Wszystkie meble do zabudowy wykonała na wymiar firma Meblex z Płocka.



Sypialnia łączy
w sobie strefę
wypoczynku
i strefę pracy.
Jednak biurko jest
dyskretnie ukryte

Na łóżku poduszki dekoracyjne i pled wełniany Take a NAP, na stoliku nocnym figurka Wooden Doll marki Vitra, wszystko dostępne w NAP.





Łazienka jest naprawdę niewielka, ma niespełna 5 m² powierzchni, a pomieściła wszystko – przyścienną wannę (Hagser, model Isla), prysznic, strefę toalety i umywalki (Catalano). Armatura Omnires.



1



3

2



4



Widzę sztukę!

Nietuzinkowe obrazy
dopełnią wnętrze i dodadzą
mu wyjątkowego charakteru.

opracowanie **Adrianna Tarnowska**



6



7

5



8



9



Czas na Wnętrze
co miesiąc
także w wydaniu
na smartfony
i tablety

– Nasz dom to spełnienie marzeń moich i mojego męża. Uwielbiamy spędzać w nim każdą wolną chwilę, nie spieszą nam do miasta i gwaru, jaki ze sobą niesie – przyznaje pani domu. Na ścianie praca Aleksandy Prusinowskiej. Wszystkie obrazy w domu pochodzą z Galerii ToTuart.





Z miłości do piękna

Jasny, przestronny i... bardzo oryginalny – taki jest podwarszawski dom stylistki i dekoratorki Kamili Jakubowskiej-Szmyd, instagramerki znanej jako @milalook.

zdjęcia **Nate Cook**
projekt **Kamila Jakubowska-Szmyd/Milalook**
tekst **Robert Pieńkowski**





Imponujące zakręcone schody tworzą wspaniały, dramatyczny efekt jak z hollywoodzkich filmów.



Przestrzeń w części salonowej daje oddech i przynosi spokój. Meble oraz dodatki są oryginalne, ale nie krzykliwe.

Czarna, błyszcząca podłoga we francuską jodełkę wspaniale kontrastuje z jasnymi ścianami i sufitem. Na takim tle meble tylko zyskują.

Początkowo Kamila i jej mąż pragnęli kupić działkę i wybudować na niej prawdziwy dom marzeń. – Gdy jednak napotkaliśmy na problemy, które uniemożliwiały szybkie rozpoczęcie budowy, pomyśleliśmy, że gotowy dom to może wcale nie jest taki zły pomysł. Kupiliśmy więc dwunastoletni prawie ideał – nieco żartem przyznaje stylistka. I choć nie do końca podobał im się sam budynek o powierzchni 180 metrów kwadratowych, właściciele postanowili nie zmieniać jego bryły oraz nie burzyć żadnych ścian. Uznali bowiem, że mimo niedoskonałości z zewnątrz, to sam układ wnętrza był jakby dla nich stworzony. Potrzebuje tylko nieco miłości.

Czas zakupu domu zbiegł się z intensywną pracą Kamili nad projektami i stylizowaniem wnętrza między innymi do czasopism wnętrzarskich. Nic dziwnego, że dekoratorka nie miała nawet czasu na bardzo sprecyzowaną wizję tego, jak powinien wyglądać jej nowy, wymarzony dom. Wiedziała tylko, że ma być designersko, ale przede wszystkim ciepło i domowo. Zamiast więc wymyślonemu za jednym zamachem projektu, Kamila pozwoliła, by wszystkie jej ówczesne zlecenia i prace same wymieszały się w jej głowie i w ten sposób powoli powstał, razem z przeprowadzanym jednocześnie remontem, ten oryginalny miks stylów, kolorów, faktur i wzorów, który dziś zachwyca swoim eklektycznym pięknem.



W salonie imponuje arcypiękny, zabytkowy żyrandol Murano. Szaro-fioletowy fotel Meridiani showroomu MOOD.



Leżanka vintage pochodzi ze sklepu Retronauci.

W domu stylistki nie mogło zabraknąć sztuki, która towarzyszy jej od dziecka.

Choć sam wystrój wnętrz powstawał powoli, Kamila od początku była pewna, że nie może w jej domu zabraknąć dobrej sztuki. – Pragnęłam tego od dziecka, bo od małego otaczała mnie sztuka. Chciałam więc, by była także częścią naszego domu – mówi Kamila. – Moja mama jest krawcową, tata rzeźbi, maluje, brat jest projektantem wzornictwa przemysłowego, a siostra fotografuje. Nie mogło więc być inaczej – wyjaśnia. Sztuka, która znalazła się domu najpierw była częścią akcji #wspierampolskidesign, której stylistka była współpomysłodawczynią. – Ale odkąd obrazy już zawisły, nie wyobrażam sobie, by mogły zniknąć – podkreśla pani domu. Kamila podkreśla, że absolutnie kocha kolory, tekstury, wzory, dlatego w jej domu jest mnóstwo przyjemnych barwnych

tekstyliów, wzorzystych tapet, elementów dekoracyjnych, które wspaniale wyróżniają się na tle ścian i sufit o jasnoszarym odcieniu z nutą beżu. – Kolory mają na mnie duży wpływ, dlatego często je zmieniam. Tekstylia i dekoracje stosunkowo często są wymieniane, często tylko na chwilę, a potem wracają na swoje miejsca lub znajdują nowe. Ta rotacja zbiega się ze zmianą pór roku, czasem nastroju, a czasem trendów, jakie panują, choć na ogół ich unikam – przyznaje Kamila, jak na wytrawną stylistkę przystało. – Może nie odkrywam Ameryki, mówiąc, że kolorami czy dodatkami absolutnie odmieniamy nasze wnętrza, ale właśnie dlatego tak lubię się nimi bawić i miksować je ze sobą. Patrząc na efekty tych „zabaw”, można tylko powiedzieć jedno – wow! 🌟

Otwarta przestrzeń na parterze nie ma ściślych podziałów na wyraźne strefy.

Dodatki, które dziś stanowią element wystroju domu, towarzyszyły stylistce podczas licznych sesji zdjęciowych. Na jadalnianym stole świecznik o ciekawym, organicznym kształcie, który Kamila wraz z bratem zaprojektowała dla prowadzonej przez rodzeństwo marki Milalook. – Projektując go, chcieliśmy odnieść się do symboliki, jaką niesie, czyli do rozwoju i tego, co chcemy osiągnąć, tworząc naszą markę.



Na stole wazon BoConcept. Krzesła marki TON. Na ścianie po prawej stronie intensywnie czerwone kinkiety Yestersen, pod nimi popiersie autorstwa Dominiki Donde.




Graficzne dekoracje
dolnej zabudowy
dają oryginalny efekt.

Intrygującą ozdobą jest roleta
uszyta z tkaniny marki Pierre Frey,
która wnosi do kuchni
nieco nadmorskiego uroku.



Łazienka to prawdziwy salon
kąpielowy. Na ścianach
tapety Pierre Frey
z showroomu FreeYourHome.,
lustro od Giera Design,
kinkiet vintage od Yestersen,
z prawej strony obraz
Adama Bakalarza, z lewej
– Tomasza Sętowskiego. Przy
wannie siedzisko Eichholtz.





Taki miks kolorów,
faktur i wzorów wymaga
dużego wyczucia stylu.

Zjawiskową tapetę marki Elitis z showroomu FreeYourHome. zestawiono tutaj z narzutą i pledem NAP oraz intensywnie fioletowym zagłówkiem. Wazon i stolik Zara Home.



3



4

Magiczne dłonie

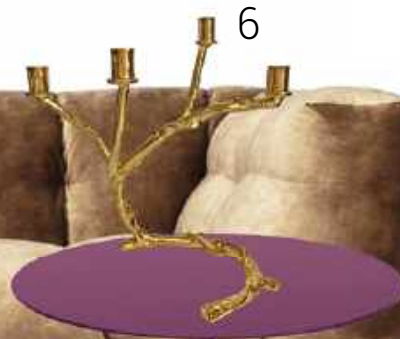
Sposobem na niepowtarzalne wnętrze jest docenienie pracy rodzimych artystów i rzemieślników.

opracowanie **Adrianna Tarnowska**

5



6



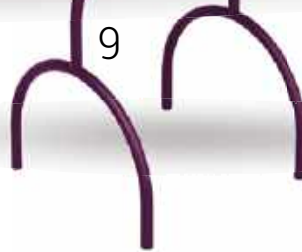
7



8



9



10



zdjęcia materiały prasowe firm

Czas na Wnętrze
co miesiąc
także w wydaniu
na smartfony
i tablety

1. Lampa wisząca Candelabr 10, PAN DIZAJN, 2499 zł 2. Lampa wisząca z piórami, MINEHEART, 2683 zł 3. Lustro ścienne z mosiądzu, HKliving, DUTCHHOUSE, 2099 zł 4. Linoryt "Marzyciel", 100 x 70 cm, Aleksandra Prusinowska, ToTuart, 11 500 zł 5. Poduszka dekoracyjna Mist, Eichholtz, CLUE, 830 zł 6. Złoty świecznik, MILALOOK, 2400 zł 7. Bordowy fotel, Hübsch, FABRYKA FORM, 2944 zł 8. Sofa Michelin, tkanina Adore, PALLERO, 6035 zł 9. Stolik Bow, MILALOOK, 1900 zł 10. Podpórka marmurowa Modu, MILALOOK, od 1000 zł

Przy urządzeniu tego 34-metrowego mieszkania najważniejsze były aspekty funkcjonalne, uporządkowany układ przestrzenny, zastosowanie najwyższej jakości materiałów oraz użycie zabiegów optycznie powiększających przestrzeń.



Układ **otwarty**

Małe może być piękne, ale też funkcjonalne. Wystarczy dobry projekt, który optymalnie wykorzystuje każdy skrawek przestrzeni.

zdjęcia Karol Kleszyk, Promo Focus
projekt Małgorzata Staniek/Pracownia Marbou
tekst Małgorzata Stalmierska



Nieduże mieszkanie, które ma łączyć wszystkie potrzebne funkcje, to zawsze jest spore, ale także ciekawe wyzwanie dla projektanta. Tak było również w przypadku mikroapartamentu mieszczącego się na nowo wybudowanym, nowoczesnym, kameralnym osiedlu niskich bloków, zlokalizowanym na obrzeżach Krakowa.

Właściciel zdecydował się na tę inwestycję właśnie z powodu usytuowania z dala od zgiełku miasta, w otoczeniu pięknie

zagospodarowanej zielonej przestrzeni. Od początku miało być to mieszkanie z przeznaczeniem pod wynajem długoterminowy. Wybrał więc 34-metrowe mieszkanie – idealne dla singla – które miało zostać wykończony w wysokim standardzie, z myślą o wymagającym kliencie biznesowym. Nie wielka przestrzeń wymagała szczególnego podejścia, żeby wygospodarować w niej wszystkie potrzebne strefy. Projekt został powierzony Małgorzacie Staniek, którą polecili właścicielowi znajomi, wcześniej korzystający z usług projektantki.




Mieszkanie zostało dobrze doświetlone paroma niezależnymi strefami, zapewniającymi zarówno oświetlenie funkcyjne, standardowe, jak i światło nastrojowe, do relaksu i odpoczynku.



W strefie dziennej dobrano wygodną i zarazem lekką optycznie sofę marki SITS oraz komfortowy fotel do relaksu. Na sąsiadującym z sofą otwartym regale przewidziano gniazdka do ładowania laptopa i komórki. Dyskretnie wkomponowano tu również klimatyzator wraz z kamerą.


Małgorzata Staniek zaproponowała, zgodnie z modnym obecnie trendem w świecie aranżacji wnętrz, otwarty układ wnętrza całego mieszkania, w którym podziały na poszczególne strefy są jedynie symboliczne. Dzięki takiemu zabiegowi nawet małe mieszkanie wydaje się większe i bardziej przestronne. Tutaj przestrzeń kuchni, sypialni oraz salonu zostały ze sobą zintegrowane, a przestrzeń holu wydzielona jest optycznie za pomocą lamelowej ażurowej przegrody. Najważniejsze było jednak znalezienie sposobu, jak połączyć na tej małej przestrzeni komfortową strefę dzienną i wygodną strefę nocną z dużym materacem.



Dominującymi we wnętrzu kolorami są odcienie szarości zestawione z czarnymi metalowymi akcentami i uzupełnione elementami drewna.







W kuchni właściciel świadomie zrezygnował z okapu, by to miejsce wykorzystać na dodatkową przestrzeń do przechowywania.



Wyraźnie zaznaczone linie użyteń spieku tworzą harmonijną całość z szaro-drewnianą zabudową kuchenną. Całość zabudowy subtelnie wtapia się w salonową aranżację.



Elementem łączącym strefę dzienną i kuchenną jest piękny rysunek użyteń występujący na spieku Laminam Naturali Noir Desir. Stanowi on główną ozdobę strefy kuchni, występuje też na stoliku kawowym i stole.


Zastosowanie powtarzalnych elementów pomaga uzyskać uporządkowaną i spójną stylistycznie przestrzeń.

Czarne akcenty pojawiają się w całym mieszkaniu, dodając mu elegancji. W zabudowie meblowej holu lustrzane fronty oprawione są w czarne ramki, a ażurowa przegroda wydziela strefę dzienną od strefy holu wykonana została z czarnego matowego metalu.



O rozkładanej sofie nie mogło być mowy. Dlatego projektantka zaproponowała oryginalne rozwiązanie: strefa spania została pomysłowo ukryta za szarym panelem meblowym. Łóżko łatwo się otwiera dzięki specjalnemu systemowi, odsłaniając wygodną, praktyczną i elegancką minisypialnię. Wnętrza urządzone zostały w wyrazistym, nowoczesnym, a jednocześnie ponadczasowym stylu. Szaro-czarna gama kolorystyczna została ocieplona elementami z drewna dębowego. Jeśli chodzi o detale, to postawiono na proste formy

oraz czarne metalowe wykończenia elementów wyposażenia. – Jest to jeden z moich ulubionych projektów. Za sprawą dobrej komunikacji z klientem udało się stworzyć nowoczesne, minimalistyczne i komfortowe wnętrze. Dzięki wprowadzeniu do projektu ciepłego odcienia drewna, zastosowaniu eleganckich, miłych w dotyku tkanin i zróżnicowanych faktur oraz dopracowaniu wszystkich detali mieszkanie nabrało domowego charakteru – podsumowuje Małgorzata Staniek, właścicielka Pracowni MARBOU z Krakowa. ●



Na niewielkiej
przestrzeni
znalazło się
także miejsce
na sprytnie
ukrytą sypialnię.

Wystarczy delikatny docisk
płyty meblowej, by łóżko
samodzielnie się otworzyło
dzięki dedykowanemu
systemowi do tego typu
rozwiązań. Wewnątrz
zaprojektowano komfortowe
łóżko, miękki, welurowy
zagłówek oraz chowane lampki
nocne. Boczne szafy skrywają
w sobie wygodne wysuwane
stoliki nocne, a także strefę
do przechowywania ubrań.





W łazience wyburzono fragment ściany, by wpuścić do niej światło dzienne, czego zazwyczaj brakuje w łazienkach w bloku. W powstałym otworze zaprojektowano lustro weneckie, oprawione w czarną metalową ramę, które od strony kuchni również optycznie powiększa przestrzeń.

Cenny *minimal*

Oszczędna kolorystyka wnętrza daje ogromne możliwości zabawy detalami i fakturą.

opracowanie **Adrianna Tarnowska**

1. Lamele ścienne Foge, OBI, 215 zł/6 szt.
2. Marmurowy zegar ścienny Jarmin, Bloomingville, NORR, 191 zł
3. Lampa ścienna Faro, NEGDIS, 253 zł
4. Zasłony zaciemniające Sanela, IKEA, 349 zł/2 szt.
5. Organiczna dekoracja stojąca, AUDENZA, 758 zł
6. Kinkiet Galliano, DelightFULL, cena na zapytanie
7. Fotel obrotowy Beyoung, Confirm, NAP, od 6460 zł
8. Aksamitna sofa Moby, Westwing Collection, WESTWINGNOW.PL, 3949 zł
9. System muzyczny JBL L75 MS, JBL, 7199 zł
10. Stolik kawowy Grant, Eichholtz, MY HONEY HOME, 7611 zł

Czas na Wnętrze
co miesiąc
także w wydaniu
na smartfony
i tablety

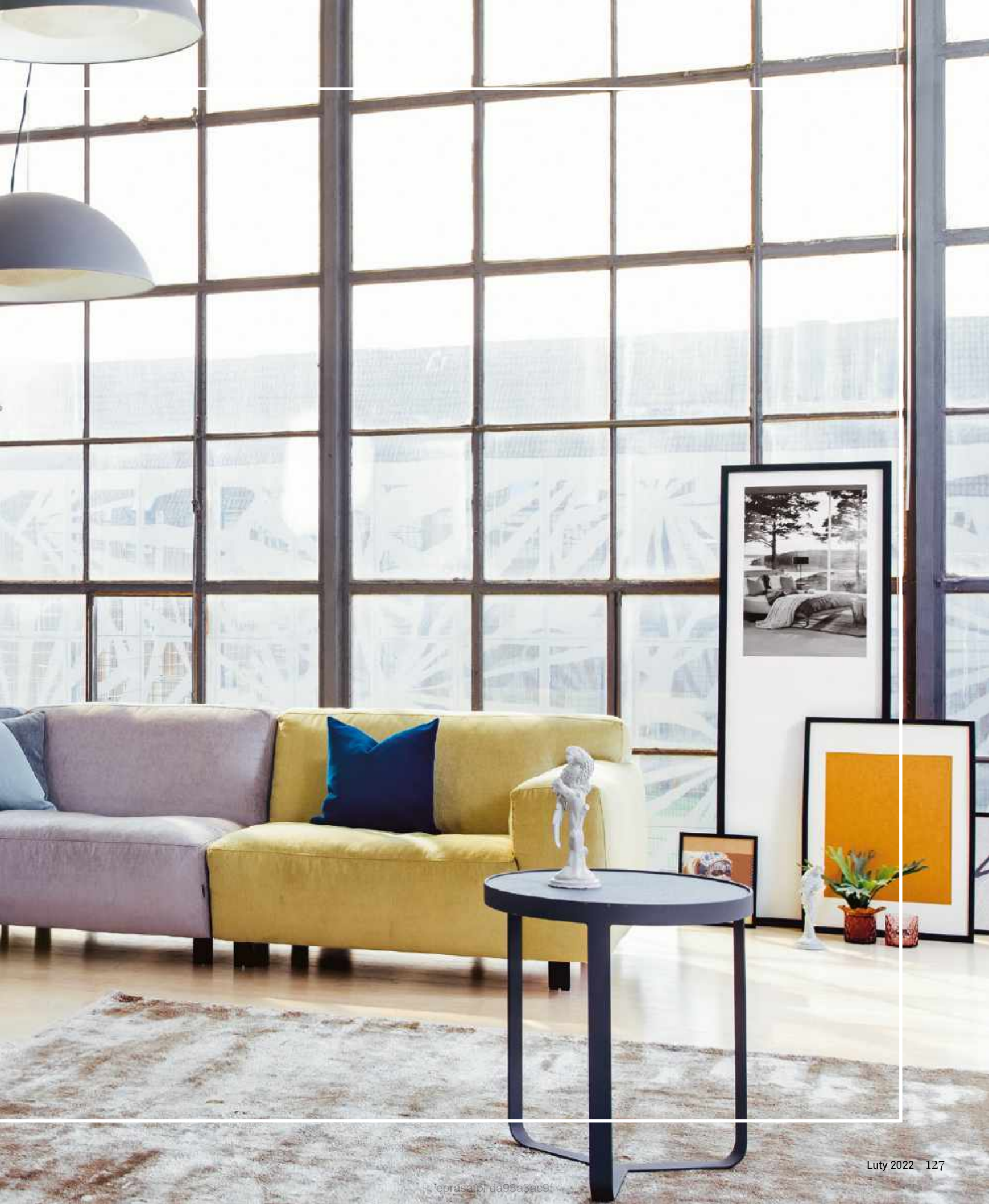
W objęciach relaksu

Sofa to bez wątpienia najważniejszy mebel w domu, dlatego trzeba ją wybrać tak, by dawała jak największy komfort oraz zdołała nasze wnętrze. Do kompletu przyda się też fotel i puf.

tekst **Robert Pieńkowski**

Szeroka paleta kolorystyczna tkanin pozwoli na idealne zestrojenie barw poszczególnych modułów modelu sofy Vesta. Możliwość swobodnego łączenia elementów sofy przypadnie do gustu każdemu indywidualiście.

MTI FURNINOVA





Design i wygoda zdecydowanie idą w parze w przypadku modelu GUSTO. Ten nowoczesny i bardzo wygodny mebel, w zależności od wybranej tapicerki, sprawdzi się zarówno w loftowym, jak i sielskim wnętrzu. Dodatkowa możliwość wyboru spośród trzech rodzajów poduszek oparciowych pozwala nadać sofie indywidualny charakter. **LIVINGROOM**



Alex to mebel inspirowany klasycznym stylem angielskim, choć nie bez akcentów nowoczesnych. Przykuwa uwagę pięknie prezentującym się ozdobnym podłokietnikiem oraz wysokimi, drewnianymi nóżkami. Wraz z fotelem tworzy piękny zestaw, który sprawdzi się zarówno w dużych, jak i niewielkich salonach. Dodatkowo atutem jest to, że w łatwy sposób zmieni się z kanapy w wygodne miejsce do spania. **COMFORT4U.EU**



Do prostej, białej sofa dobrano tutaj fotel i stolik z serii Teresa, którą zaprojektował Andrea Parisio dla marki Meridiani, podkreślając w ten sposób loftową aranżację wnętrza.
MOOD DESIGN

Absolutnie niezbędnym dodatkiem do każdej sofa są poduszki. Bez nich mebel jest jak nagi.



Sofa narożna Cobra jest komfortowym meblem pasującym do większych salonów. W zestaw wchodzi również dodatkowa otomana. Tapicerowana jest materiałem poliestrowym – wytrzymałym i łatwym w utrzymaniu.
MILOO HOME



Nowoczesność połączona z wdziękiem i klasą – taka jest sofa Tristan. Jej symetryczność i geometryczna bryła przypadnie do gustu osobom ceniącym harmonię we wnętrzach. Grube i miękkie poduchy oparciowe ozdabiają po bokach przeszycie przypominające szerokie lamówki. Charakterystyczna dla tego modelu jest również podstawa zaakcentowana czarną tkaniną. Tworzy ona spójną całość z metalowymi, wysokimi nóżkami. **COMFORT4U**

ZDANIEM EKSPERTA



Agnieszka Rechmal,
starszy specjalista
ds. marketingu marki
COMFORT4U

Na co zwrócić uwagę podczas wyboru sofy?

Wybierając idealną sofę do swojego salonu, należy mieć na uwadze kilka czynników. Pierwsze, na co zwracamy uwagę, to oczywiście wygląd. W modzie są teraz meble tapicerowane o dość minimalistycznej formie, wyróżniające się symetryczną formą oraz detalami. Warto zwrócić

uwagę również na nóżki. Wysokie dodają optycznie lekkości, ale są również bardzo funkcjonalne w codziennym użytkowaniu – bez problemu możemy odkurzyć pod meblem nawet przy pomocy robota sprząającego.

Ważnym aspektem jest również wielkość, dopasowana do naszego metrażu, ale również ilości domowników. Można wybrać jeden dość szeroki model, który swobodnie pomieści nawet cztery osoby, albo stworzyć reprezentacyjny zestaw mebli, łącząc go z kolejną sofą lub narożnikiem. Ta druga opcja najczęściej wybierana jest przez osoby, lubiące przyjmować gości. Co również jest bardzo ważne przy wyborze idealnej sofy, to jej wypełnienie. Aby uzyskać wysoki komfort, postawmy na meble, w których zastosowano połączenie sprężyn z wysokiej jakości pianką. Na rynku dostępne są również takie modele, w których zastosowano połączenie dwóch rodzajów sprężyn – falistych i bonellowych z pianką wysokoelastyczną. Takie zestawienie nie tylko zwiększa sprężystość siedziska, ale również znacznie wydłuża żywotność mebla.



Elegancki, a zarazem nowoczesny mebel, który dopasuje się do każdego wnętrza.

Flavio to model, który jest dostępny w różnych konfiguracjach – sam decydujesz, który jest dla Ciebie odpowiedni.

Sprawdź inne konfiguracje Flavio w sklepie internetowym www.comfort4u.eu

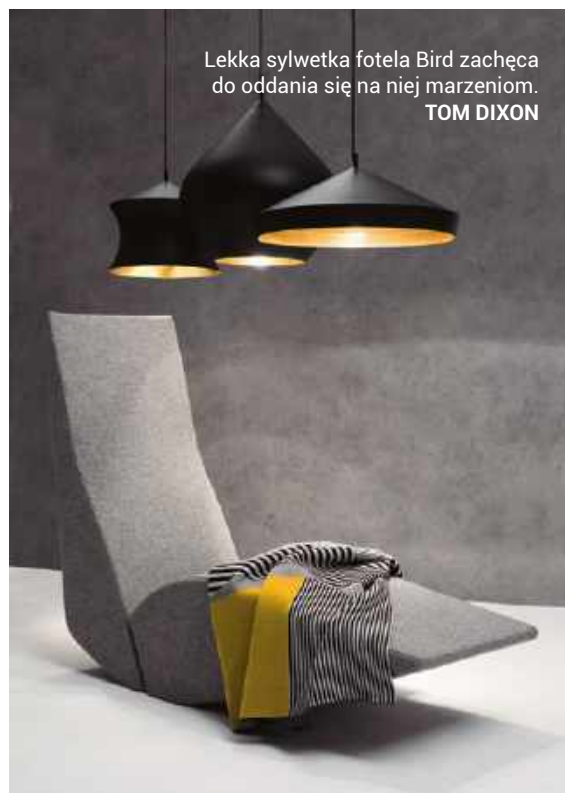


Idealnie dopasowane do Ciebie i Twojego wnętrza





No. 1 Sofa to klasyk designu autorstwa Børge Mogensen z 1955 roku i wciąż prezentuje się świeżo.
FREDERICIA



Lekka sylwetka fotela Bird zachęca do oddania się na niej marzeniom.
TOM DIXON

Wybór materiału obiciowego dla sofy i fotela to sprawa kluczowa. Nie podejmujemy takiej decyzji zbyt pochopnie.



Przy konfigurowaniu modelu Vesta ograniczają nas jedynie przestrzeń i wyobraźnia. Łączone moduły mogą być skórzane, jak i wykonane w jednym z wielu modnych obić z tkaniny. Szew specjalny podkreśli wyjątkowość i ponadczasowy design. **MTI FURNINOVA**

DA(J) SIĘ PORUSZYĆ



Soriana to kultowy dziś obiekt, który w 1969 roku, zaprojektowali Afra i Tobia Scarpa. Teraz mebel powraca w wielkim stylu i w nowej, ekologicznej odsłonie. Nie zmieniając oryginalnych, puszystych linii, marka Cassina zdecydowała się zaprezentować Sorianę w wersji przyjaznej środowisku. Zamiast więc pierwotnego wypełnienia z poliuretanu, zastosowano nowatorską piankę BioFoam, która wytwarzana jest z biopolimerów. Pokrycie sof i foteli natomiast wykonano całkowicie z recyklowanego PET. **CASSINA**





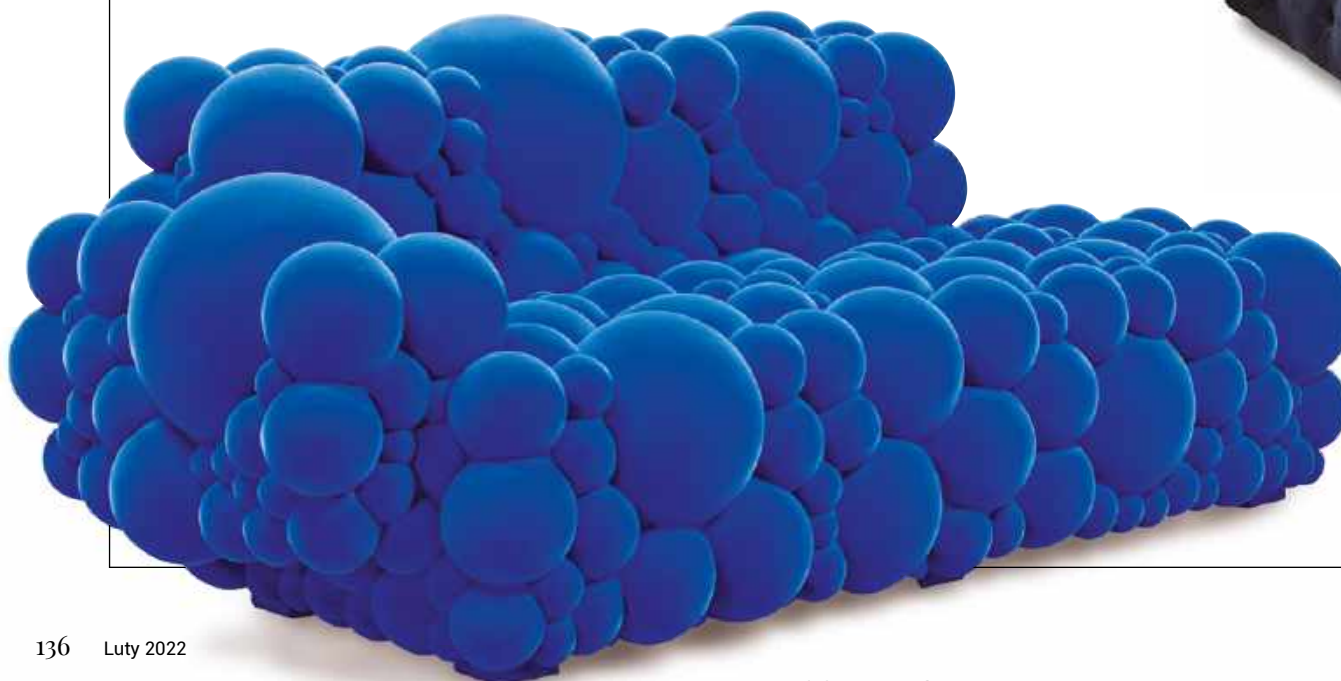


Jednym z zadań sofy jest dekorowanie wnętrza, w którym się znajduje.

Sofa Camea to sposób na ożywienie wnętrza oraz propozycja dla wszystkich tych, którzy gustują w optymistycznych kolorach. Pozwoli stworzyć pełną wdzięku aranżację wnętrza pokoju dziennego, młodzieżowego czy gościnnego. **SALONY AGATA, AGATAMEBLE.PL**



Zachwycająca swoją asymetrią sofa Polder autorstwa Helli Jongerius dostępna jest w wielu różnych kolorach i odcieniach, dlatego mebel ten jest idealny dla indywidualistów. **VITRA**



To więcej niż mebel – to obiekt artystyczny. Sofa z kolekcji Mutation, której autorem jest belgijski projektant Maarten De Ceulaer, wymaga odwagi w projektowaniu salonu. **MAARTEN DE CEULAER**



Narożna sofa Adda to niezwykle lekka konstrukcja o czystych liniach. Poduszki wypełnione gęsim puchem mają lamówki, które podkreślają ich miękkie, przyjazne kształty. **MOOD DESIGN**



Temple to prawdziwa świątynia komfortu. Sofa ma niezwykle komfortowe siedzisko o klasycznym, gęstym pikowaniu, a swoim wyglądem nawiązuje do klasycznej sofa Chesterfield, charakterystycznej dla londyńskiego stylu. **MILOO HOME**

Florence to dzieło samej Florance Knoll. Choć projekt sofa powstał w 1954 roku, czyli niemal 70 lat temu, nadal pozostaje modny. **KNOLL/MOOD DESIGN**



Gatsby to sofa w modnej tkaninie typu bouclé. Oryginalny kształt sprawia, że aż chce się w nią wtulić. **WESTWING NOW**

Trzyosobowa sofa Wave została zaprojektowana przez Nikę Zupanc. Jest bardzo zmysłowa, aż niemal kokieteryjna. **NATUZZI**





Fotel i puf z kolekcji Pumpkin, której autorem jest Pierre Paulin, to wspaniała zabawa designem. **LIGNE ROSET**



Garment to fotel, którego tapicerka jest wykonana z jednego kawałka materiału naciągniętego na piankę poliuretanową. **CAPELLINI**



W eleganckich objęciach fotela Montana można by spędzić cały dzień dzięki jego fantastycznej konstrukcji z zimnej pianki i sprężyn falistych. **JOTEX**



Fotel CH78 stworzył w 1954 roku Hans J. Wegner. Ze względu na swoją wygodę dziś lepiej jest znany pod nazwą Mama Bear. **CARL HANSEN & SØN**



Harrison jest propozycją dla miłośników modnego wciąż stylu mid-century. **MEZZO COLLECTION**



Tegoroczna propozycja Paoli Navone nosi nazwę LOLL 07 i pod względem wrażeń wzrokowych oraz dotykowych jest ucieleśnieniem miękkości. **GERVASONI**

Fotel może „zbudować”
nastrój w naszym domu.
Dlatego podczas jego kupna
warto nieco zaszaleć



Fotel Womb z podnóżkiem zaprojektował Eero Saarinen w 1946 roku. Specyficzna konstrukcja mebla ma za zadanie dopasować się do kształtu ludzkiego ciała i podnieść w ten sposób komfort użytkownika.
KNOLL/MOOD DESIGN

W złotej poświacie

Nie wszystko złoto, co się świeci. Dziś tę starą prawdę designerzy przyjmują z przymrużeniem oka i twierdzą: Niech wszystko, co się świeci, będzie złote. Szczególnie, gdy chodzi o żyrandole.

tekst Robert Pieńkowski



Żyrandol Plane zachwyca swoją wyjątkowością. Lampa wykonana jest z mosiądzu i szkła opalowego.
TOM DIXON



na czasie oświetlenie

Lampy wiszące Beluga Royal włoskiej marki Fabbian to kolekcja, która wyróżnia się elegancją i luksusem dzięki specjalnemu kolorowi szkła oraz odbiciom uzyskanym z połączenia lekkich i metalizowanych wykończeń. **GRESTON**



Dbłość o detale i czysta forma – te zalety lampy Contina sprawiają, że wprowadza ona do wnętrza harmonię. **ARDANT**

Lampa Konko Light – White Piano wspaniale zaprezentuje się w niemal każdym stylu. **LOFTLIGHT**





ARTERA x Ardant
Mae, subtelna elegancja

Ardant

na czasie oświetlenie



Lusco będzie idealnym uzupełnieniem zarówno nowoczesnych, jak i klasycznych wnętrz. **LEROY MERLIN**

Lampa Trumpet ma wesoły i stylowy design z nutą nostalgii. **JOTEX**



BOW to najnowsza seria lamp Cosmo Light zaprojektowana przez polską projektantkę Magdę Fornal. Wygląd opraw oświetleniowych nawiązuje do minionych lat, ale we współczesnym wydaniu: jest lekki i elegancki jednocześnie. **EVOLUTION HOME**

Lampa wisząca Bola Bola LED to czystość formy. **LOFTLIGHT**



Stone to piękne połączenie marmuru z mosiądzem. **TOM DIXON**

Złota lampa Trim ma kształt ażurowej kuli. To przepiękny dodatek do aranżacji eleganckich i stylowych. **MILOO HOME**



Elegancka lampa Tango nada pomieszczeniu wyjątkowy charakter. **LEROY MERLIN**


Lampa Brass 96 z najnowszej kolekcji autorstwa Paoli Navone zwraca na siebie uwagę lekką formą i delikatnym blaskiem.
GERVASONI



Uroda skrzydła

Klasyczne białe, naturalne drewniane czy zupełnie niewidoczne, zlicowane ze ścianą? Wybór drzwi to kwestia zarówno praktyczna, jak i estetyczna.

tekst **Maria Sobańska**



Drzwi z intarsjami to jedna z propozycji ERKADO. Intarsje to wstawki dekoracyjne umieszczone po obydwu stronach drzwi, które są idealnie zlicowane z ich powierzchnią. Występują w trzech kolorach: dąb, czarny i stal szorstkowana. Różny układ tych zdobieci pozwala na stworzenie wyjątkowego modelu. **ERKADO**



Jeśli lubisz styl klasyczny, postaw na ponadczasowe, pełne drzwi DRE Nestor. Skrzydła malowane są wysokiej jakości lakierem akrylowym, a następnie utwardzane metodą UV. Gwarantuje to wysoką wytrzymałość powierzchni. **DRE**



Białe drzwi to klasyka, która nigdy nie wyjdzie z mody. Pasują do każdego rodzaju pomieszczeń i aranżacji w różnych stylach.

Białe drzwi cieszą się ogromną popularnością. Ozdobne frezy na drzwiach stanowią ciekawe przetłamanie gładkiej powierzchni. Drzwi ASILO SKANDIK 3, wykończenie: Śnieżna Biel. **ENTRA**



©TWÓRZ MOŻLIWOŚCI

kolekcja Porta RESIST z ościeżnicą stalową

PORTA 30 LAT OTWARTOŚCI



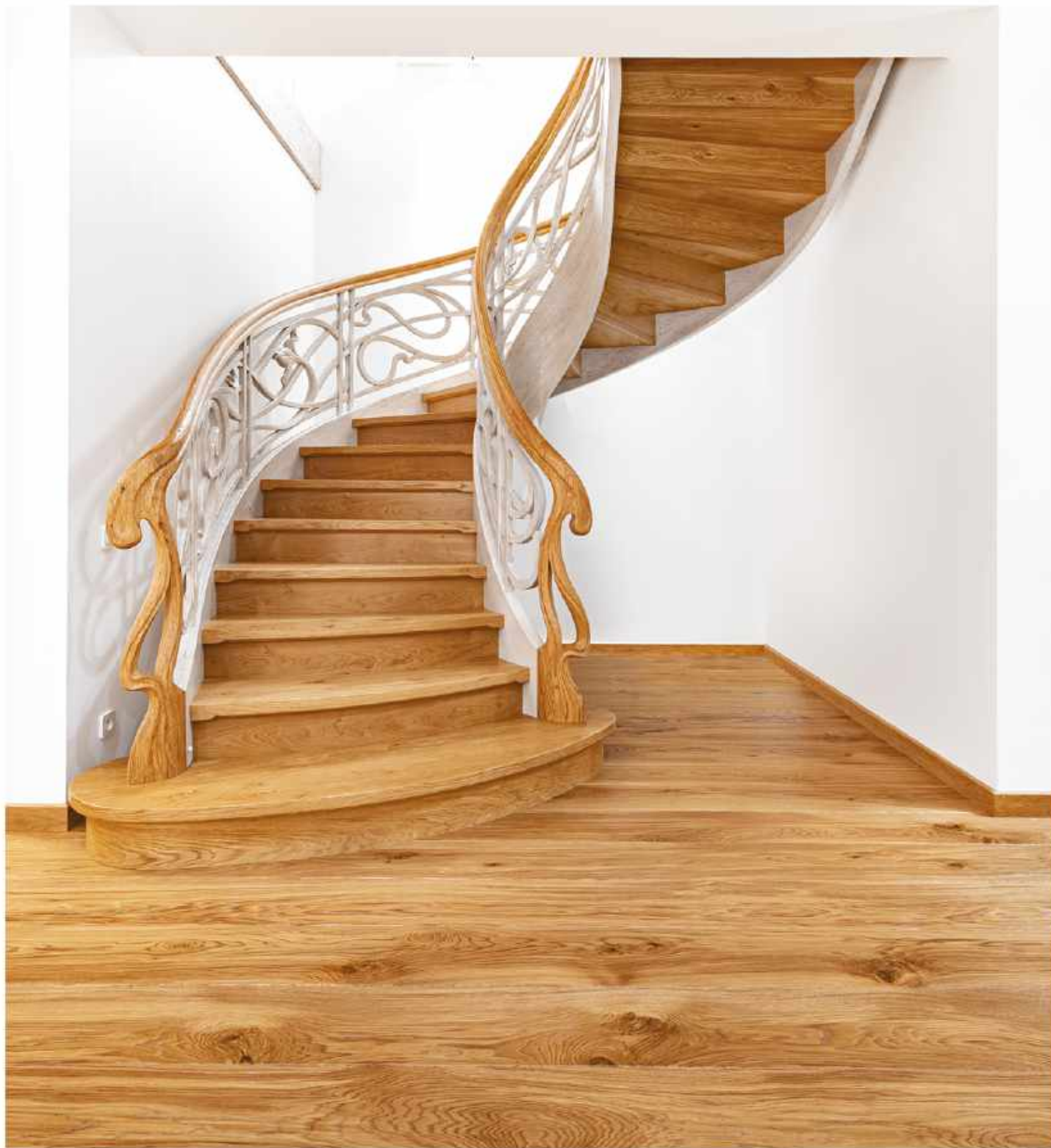
Kolekcja Porta CPL z ościeżnicą bezprzylgową Stalowa Porta SYSTEM ELEGANCE. Antracytowe skrzydło drzwiowe w komplecie z czarną ościeżnicą idealnie komponuje się z nowoczesnym wnętrzem. Kolekcja łączy praktyczną trwałość z wyjątkowym designem. **PORTA**



ESPINA to drzwi zbudowane z ramiaka drewnianego obłożonego dwiema płytami HDF pokrytymi naturalnymi okleinami. Powierzchnia drzwi jest zabezpieczona ekologicznym lakierem UV, odpornym na zarysowania i działanie światła. Za sprawą wyjątkowego ułożenia fornirów w tzw. jodełkę drzwi będą ozdobą każdego wnętrza. **POL-SKONE**

Marchewka.

SCHODY • PODŁOGI • WNĘTRZA



tel. +48 71 397 01 94 · kom. 513 184 515 · schody@marchewka.pl

www.marchewka.pl

Ściana w modnym stylu

Francesco GUARDI Collezione, polska marka eleganckich produktów do dekoracji ścian, wprowadziła do oferty nową linię farb i mas dekoracyjnych.

Kolekcja składa się z dziewięciu wyjątkowych produktów nadających szyk i podkreślających charakter każdego wnętrza.

tekst Małgorzata Stalmierska



Farba o efekcie miedzi

Jak nadać wnętrsom elegancję z akcentami luksusu? Wystarczy odpowiednio wykończyć ścianę, używając specjalnych farb lub mas, które doskonale będą się prezentować w pomieszczeniach w stylu glamour czy art déco. Takie właśnie produkty znajdziemy w ofercie Francesco GUARDI Collezione. Masa o efekcie płatków złota lub masa o efekcie płatków srebra to nowatorskie pokrycia, które dzięki zawartości naturalnych płatków miki w kolorze złotym lub srebrnym nadają

ścianom unikatową fakturę i efekt subtelnie odbijający światło. Masa o efekcie kryształu dzięki zawartości specjalnych cząsteczek tworzy natomiast unikatowy efekt kryształowych powierzchni, który szczególnie uwydatnia swoje wyjątkowe walory wizualne przy zastosowaniu odpowiedniego podświetlenia światłem sztucznym lub gdy pada na nią światło naturalne. Spektakularny efekt daje także zastosowanie specjalnej Farby o efekcie diamentowego pyłu, która dzięki bardzo dużej zawartości skrzypów się wypełniaczy doskonale akcentuje wybrane



Masa o efekcie płatków złota



Masa o efekcie kryształu

ściany lub ich fragmenty. Farba dostępna jest aż w 54 kolorach, a do tego można ją stosować także w pomieszczeniach o czasowo podwyższonej wilgotności, takich jak kuchnia czy łazienka.

Wielbiciele błyszczących ścian doceniają także nowoczesną, białą lateksową Farbę o efekcie śniegu, z tysiącami lśniących srebrzystych mikrocząsteczek. Farba o efekcie gwiazdnej nocy to natomiast głęboko czarna farba lateksowa, również zawierająca tysiące połyskujących mikrocząsteczek, ale w kolorze złotym. Obie tworzą unikalny efekt skrzyślenia się pod wpływem padania naturalnego bądź sztucznego światła najlepiej barwy naturalnej lub zimnej. Charakteryzuje je bardzo wysoka siła krycia oraz matowe wykończenie powłoki. Są idealne dla fanów stylistyki nowojorskiej, glamour oraz nowoczesnej.

Wśród innowacyjnych produktów Francesco GUARDI Collezione coś dla siebie znajdą także miłośnicy surowych, loftowych wnętrz. Masa o efekcie betonu, produkowana na bazie najwyższej jakości żywicy akrylowej oraz drobno mielonych wypełniaczy mineralnych, doskonale komponuje się w pomieszczeniach nowoczesnych i industrialnych, zapewniając surowy efekt dekorowanych powierzchni. Masa przeznaczona jest do dekoracji ścian wewnątrz i na zewnątrz pomieszczeń na różnego rodzaju podłożach, takich jak np. tynk cementowy, tynk cementowo-wapienny, gips czy płyty kartonowo-gipsowe. Masa o efekcie kruszonego grafitu, przeznaczona do ścian wewnętrznych i zewnętrznych, tworzy efekt szlachetnego grafitu. Zawartość antracytowo-metalicznych wypełniaczy powoduje, że pokryte produktem powierzchnie sprawiają wrażenie zimnych, przemysłowych i nowoczesnych przestrzeni.

Mocny akcent we wnętrzu stworzą też farby imitujące metalowe powierzchnie. Farba o efekcie rdzy, bardzo odporna na zabrudzenia czy szorowanie, produkowana jest na bazie żywicy akrylowej z wypełniaczami i pigmentami metalicznymi. Doskonale optycznie niweluje niedoskonałości podłoża, zmieniając ściany i sufity w żarzewiałe, wielobarwne surowe powierzchnie. Świetnie sprawdza się również w kuchni czy łazience. Farba o efekcie miedzi będzie świetnie wyglądać nie tylko we wnętrzach industrialnych, ale też rustykalnych, czy eklektycznych. Specyfika produktu oraz zawartość metalicznych wypełniaczy sprawia, że pokryte tą farbą powierzchnie tworzą różnorodne efekty w zależności od techniki malowania i kąta padania światła, nadając efekt szlachetnego metalu o satynowym połysku. Stosowana jest również do dekoracyjnego i ochronnego malowania detali architektonicznych.

Nowa linia ekskluzywnych produktów marki Francesco GUARDI Collezione, powstała, by zaspokoić potrzeby najbardziej wybrednych miłośników wnętrz i fasad, otwartych na nowości i niebanalne rozwiązania.

Wykończenie ściany farbą lub masą dekoracyjną to świetny sposób na stworzenie oryginalnej aranżacji.



Farba o efekcie rdzy

nowości

Bateria na medal

Vitto Black VerdeLine to propozycja dla zwolenników ekologicznego stylu życia. Bateria wyposażona została w komponenty ograniczające zużycie wody: perlator Ferro AirMix i regulator ceramiczny Ferro Click, który pozwala na dwustopniową regulację wody, dzięki czemu możliwa jest jej oszczędność nawet na poziomie 50%.

www.ferro.pl

SPA dla domu

Seria olejków zapachowych Pachnąca Szafa powiększyła się o nowe zapachy, m.in. Szafran i Eukaliptus. Bazują one na najpopularniejszych w aromaterapii nutach zapachowych. Nawiązują też do ekskluzywnych olejków wykorzystywanych w perfumiarstwie.

www.pachnacaszafa.pl

Premiery

Produkty, technologie i wydarzenia, które warto znać.

opracowanie Robert Pieńkowski

W parze lepiej

Efektowny dźwięk i design wyróżniają model JBL Flip 6. Ten wygodny do przenoszenia głośnik o dużej mocy bez względu na to, czy zostanie ustawiony pionowo czy poziomo, zawsze brzmi wyśmienicie! Dodatkowo funkcja PartyBoost pozwala podkręcić zabawę łącząc ze sobą dwa lub więcej głośników wyposażonych w tę technologię.

www.jbl.pl

Witamy nowe kolory

„Loft Colours” to linia, której formę opracowano dla Rosenthal pierwotnie w wersji białej w brytyjskim studio Queensberry Hunt, a teraz dostępna jest w trzech wariantach kolorystycznych: turkusowym „Ice Blue”, ciemnoniebieskim „Night Blue” i minimalistycznym „Moon Grey”.

www.rosenthal.pl



Wypoczynek idealny

Nowość na polskim rynku! Belgijskie meble outdoorowe z kolekcji Roof-Living. Relaks w dobrym stylu, bez względu na warunki atmosferyczne. Pufy są wodoodporne, łatwe w czyszczeniu, bez ostrych krawędzi i stalowych ram – tylko wielka porcja miękkości! Całość zaprojektowana z myślą o komfortowym wypoczynku.

www.gardenliving.pl



Stwórz swój własny stół

Stół VIGO to doskonały wybór dla wszystkich, którzy cenią dębowe drewno ujęte w prostej, a jednocześnie solidnej bryle. Niezwykła sylwetka nóg w zależności od punktu spojrzenia nadaje im smukłość, jednocześnie z drugiej strony pozostawiając ich masywny charakter. Dostępny w wielu kombinacjach, co w połączeniu z prostym i wygodnym system rozkładania pozwoli na dopasowanie idealnej opcji.

www.matkowski.pl

Ceramiczny rejs

„ŁÓDKI w dekoracji A – 1229 (projekt dekoracji Aleksandra Pierzchalska) to seria misek i półmisek, która nawiązuje kształtami do dalekowschodnich, smukłych łódek, używanych przez ludzi jako forma transportu od wielu dziesiątków lat. Naczynia posiadają podłużne kształty, a ponadto łagodne łuki sugerujące ruch. Tworzone z myślą o rynku wschodnim, zyskują swoją popularność także na polskim stole” – Marta Małozyc, Główny Projektant – Kierownik Artystyczny.

www.zakladyboleslawiec.com



nowości

Piękne ciało

Aromatyczny peeling SATSUMA BODY SCRUB, z ekstraktem z japońskiej mandarynki Satsuma, naturalnym olejem Monoi i drobinkami ze skorupki kokosa, pięknie rozświetla i pielęgnuje skórę. Energizujący peeling GINGER BODY SCRUB, z ekstraktem z imbiru, naturalnym olejem rycynowym i drobinkami peelingującymi z czarnej porzeczki, regeneruje i odżywia. Oba peelings oczyszczają i wygładzają ciało, sprawiając, że skóra staje się wyjątkowo miękka, zadbana i przyjemna w dotyku.

www.barwa.com.pl



Salon z marzeń

Płytki z kolekcji Desire Black z setu Paradyż My Way Monumental cechuje niezwykła głębia struktur zamknięta w wielkim formacie 120 x 280 cm. Czarny jak noc kamień z przeplatającą się siecią białych żyłek tworzy wyrazisty i monumentalny wzór. Dzięki zastosowaniu na ścianie i na podłodze możemy uzyskać niespotykany efekt głębi, który podkreśli designerskie detale we wnętrzu.

www.paradyz.com/monumental



Ochrona i estetyka

Nowoczesne okna to wielkie przeszklenia, minimalistyczne ramy oraz eleganckie okucia. W ślad za tym idą powściągliwe osłony ze szlachetnie prezentujących się tkanin. Piękne i praktyczne, precyzyjnie regulują dostęp światła oraz chronią wnętrze przed wzrokiem postronnych. Dla ceniących odpoczynek o poranku, tkaniny zapewniające zaciemnienie nawet przy dużym nasłonecznieniu. Nie utrudniają przy tym uchylania skrzydeł.

www.systemplis.pl



www.paradyz.com/monumental

Siła aromatów

Saszetki deMOLE STRONG to produkt do zadań specjalnych. Zawierają substancję skutecznie zwalczającą dorosłe osobniki moli. Saszetki doskonale nadają się do szafy, szuflady, komody, na półki z ubraniami czy pościelą. Są dostępne w dwóch przepięknych wersjach zapachowych – Lawenda i Rumianek oraz Lawenda i Vanilia.

www.pachnacaszafa.pl



Dwie premiery marki Halupczok!

Meble marki Halupczok to od lat kwintesencja wyrafinowanej estetyki idącej w parze z cenioną jakością i zaawansowaną technologią rozwiązań. Niedawno firma zaprezentowała dwie nowości, premierę których redakcja Czasu na Wnętrze objęła swoim patronatem.

Kolekcja mebli kuchennych MADERA powstała z połączenia nowoczesnego stylu oraz zamiłowania do tradycyjnego, ręcznego rzemiosła. Inspiracji do projektu dostarczyły organiczne kształty, naturalne wzory i desenie. Nieregularnie falowane fronty o intrygującej, głębokiej barwie to ozdobny akcent, definiujący wyrazisty charakter kolekcji. Spektakularny koloryt harmonijnie zestawiony z matową czernią uzyskano dzięki autorskiej technologii lakierowania, którą opracowano specjalnie dla tego projektu.

Z kolei powstaniu kuchni FENICE przyświecała fascynacja barwą cennego kruszcu. W tej kolekcji naturalne akcenty dostrzec można w drewnianych frontach, o kojącem odcieniu ciepłego beżu. Powstały przy wykorzystaniu autorskiej technologii nanoszenia lakieru, pozwalającej na wyraziste wydobycie z ich powierzchni stojów naturalnego drewna.

www.meble-halupczok.pl



Architekci i projektanci

Oto autorzy realizacji prezentowanych na łamach naszego magazynu



BBHome
Agnieszka Pudlik
www.bbhome.pl,
design@bbhome.net.pl
+48 698 502 578



Decoroom
Pracownia
Architektury
Wnętrz
www.decoroom.eu
+48 888 220 110



Joanna
Gałczyńska
kontakt@joannagalczynska.com



Jankowski
i Oprychał
Pracownia
Projektowa
www.jio.pl
biuro@jio.pl
+48 22 658 30 94



Madama
Agata Frątczak
www.madama.pl
+48 607 589 778



MGN Pracownia
Architektoniczna
Małgorzata
Górska-Niwińska
pracowniamgn.pl
mgn@pracowniamgn.pl
+48 502 677 559



MIKOŁAJSKAstudio
mikolajskastudio.pl
kontakt@mikolajskastudio.pl
+48 530 533 909,
+48 12 415 66 44



Pracownia
Projektowa MM
Architekci s.c.
www.mmarchirekci.pl
ul. Grottgera 23,
33-100 Tarnów



mow.design
studio
www.mow.design
+48 662 244 800



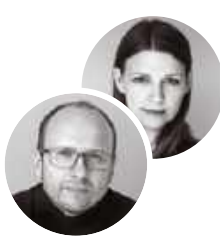
Mum Studio
Marta Drzymała
www.mumstudio.pl
+48 691 976 398



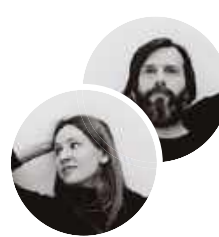
Nasze Nowe
Eliza Ziemieńska-Żak
www.naszenowe.pl
ul. Ludna 6a,
05-822 Milanówek



Pracownia
Projektowa Pe2
www.magdalenasobula.pl
+48 602 799 288



PL.architekci
www.plarchitekci.pl
ul. Długosza 13/12,
60-559 Poznań



SAFRANOW
safranow.pl
+48 600 722 602



Studio Domowe
Marta Sokołowska
www.studiodomowe.com
+48 502 530 616

W tym wydaniu zaprojektowali dla nas:



MIĘDZY LOFTEM A GLAMOUREM

STRONA 72

BLACKHAUS Karol Ciepliński

www.blackhaus.co
cieplinski@blackhaus.co
+48 694 411 306

Karol Ciepliński doświadczenie zdobywał m.in. na University of Tennessee (Knoxville, USA) oraz w Studiu Architektury Pelli Clarke Pelli (Nowy Jork, USA). Od 2016 roku prowadzi autorską pracownię architektoniczną BLACKHAUS w Krakowie, zajmującą się projektowaniem budynków, ich modernizacją i aranżacją wnętrz.



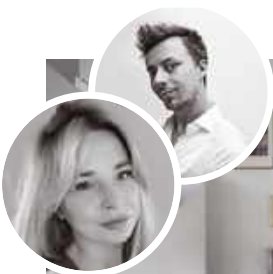
WSZYSTKO NA MIEJSCU

STRONA 86

WZ Studio

www.wzstudio.pl
kontakt@wzstudio.pl
+48 500 070 957

Pracownia projektowania wnętrz prowadzona od 2014 r. przez Adę Skwirę oraz Małgorzatę Liebhart, absolwentki Akademii Sztuk Pięknych w Warszawie. Projektując, kierują się zasadą, że sztuka mądrego wyboru musi opierać się na dbałości o każdy detal, a najlepsze rozwiązanie to takie, gdzie osiągnięto równowagę pomiędzy funkcjonalnością i estetyką.



Z MIŁOŚCI DO PIĘKNA

STRONA 100

MILALOOK Kamila Jakubowska-Szmyd Łukasz Paszkowski

www.milalookdesign.com
info@milalook.com

Stylistka i dekoratorka wnętrz oraz projektant wzornictwa przemysłowego – czyli dynamiczne rodzeństwo, które dzięki pasji do wnętrz, a także pięknych i funkcjonalnych przedmiotów tworzy własne unikatowe produkty.



UKŁAD OTWARTY

STRONA 112

Pracownia MARBOU

www.marbou.pl
kontakt@marbou.pl
+48 881 200 092

Pracownia Marbou zajmuje się kompleksowym projektowaniem wnętrz domów, apartamentów i mieszkań. Projekty realizowane są w całej Polsce. Zgodnie z myślą przewodnią przyświecającą pracowni kładziemy nacisk na wyraz wnętrza, czyli atmosferę w nim panującą, która stanowi odzwierciedlenie temperamentu, stylu życia i preferencji jego właściciela.

od redakcji



Do 5
wydań
gratis

Prenumerata

Zaprenumeruj Czas na Wnętrze, a zawsze dostaniesz najnowszy numer wprost do Twojej skrzynki!

Cena prenumeraty rocznej (10 wydań w roku) wynosi 144,00 zł. Przy zamówieniu prenumeraty dwuletniej w cenie 240,00 zł oszczędność wynosi równowartość pięciu wydań Czasu na Wnętrze!

Prenumeratę zamówisz na www.UlubionyKiosk.pl

A

ADRIANA FURNITURE
www.adrianafurniture.com

AMICA
www.amica.pl

ARDANT
www.ardant.pl

B

BARWA
www.barwa.com.pl

BIOBIDET
www.biobidet.pl

BONAMI
www.bonami.pl

BOTTONOVA
www.bottonova.eu

C

CANDY
www.candy.pl

CAPPELLINI
www.cappellini.com

CELLBES
www.cellbes.pl

CIARKO DESIGN
www.ciarkodesign.com

COMFORT4U
www.comfort4u.eu

COMITOR
www.comitor.pl

COSENTINO
www.cosentino.com

D

DILMAH
www.dilmah.pl

DLH
www.dlh.pl

DRE
www.dre.pl

DUTCHHOUSE
www.dutchhouse.pl

E

ELECTROLUX
www.electrolux.pl

ELICA
www.elica.com

ENTRA
www.entra.pl

ERKADO
www.erkado.pl

EVOLUTION HOME
www.evolutionhome.pl

F

FABRYKA FORM
www.fabrykaform.pl

FALMEC
www.falmecpolska.pl

FERRO
www.ferro.pl

FISKARS
www.fiskars.pl

FRANKE
www.franke.pl

FREDERICIA
www.fredericia.com

G

GALA COLLEZIONE
www.galameble.com

GEBERIT
www.geberit.pl

GERVASONI
www.gervasoni1882.com

GIERA DESIGN
www.gieradesign.pl

GROHE
www.grohe.pl

GUARDI
www.fguardi.com.pl

H

HAIER
www.haier-europe.com

HALUPCZOK
www.meble-halupczok.pl

HANGSGROHE
www.hansgrohe.pl

HOOVER
www.hoover.pl

HOME&YOU
www.home-you.com

H&M
www.hm.com

I

IKEA
www.ikea.com

INMONDO
www.inmondo.pl

J

JADIK
www.jadik.pl

JAF
www.jaf-polska.pl

JBL
www.jbl.pl

JOTEX
www.jotex.pl

JUNG
www.jung.de/pl

JURA
www.pl.jura.com

K

KÄRCHER
www.kaercher.com/pl

KERNAU
www.kernau.pl

KOBOLD
www.vorwerk.pl

L

LAKMA
www.lakma.com

LIGNE ROSET
www.ligne-roset.com

LIVINGROOM
www.livingroom.pl

LOFTLIGHT
www.livolopolska.com

M

MAISON BERGER PARIS
www.lampeberger.com.pl

MARCHEWKA
www.marzewka.pl

MATKOWSKI
www.matkowski.pl

MEBLE MARZENIE
www.meble-marzenie.pl

MIELE
www.miele.pl

MILOO HOME
www.miloohome.pl

MILONI
www.miloni.pl

MOOD DESIGN
www.mood-design.pl

MTI FURNINOVA
www.mti-furninova.pl

N

NATUZZI
www.natuzzi.pl

NESPRESSO
www.nespresso.com/pl

NIVONA
www.nivona.pl

O

OCHNIK
www.ochnik.com

OMNIRES
www.omnires.com

ONLYBIO
www.onlybio.life

P

PACHNAĄCA SZAFKA
www.pachacaszafa.pl

PARADYŻ
www.paradyz.com

PLATINIUM CAST
www.platinumcast.pl

PLISYLUX
www.systemplis.pl

POL-SKONE
www.pol-skone.pl

PORTA
www.porta.com.pl

Q

QEEBOO
www.qeeboo.com

QUICK-STEP
www.quick-step.com.pl

R

RAD-POL
www.rad-pol.com.pl

REJS
www.rejs.eu

RIHO
www.riho.com

RITUALS
www.rituals.com

ROSENTHAL
www.rosenthal.pl

S

SALONY AGATA
www.agatameble.pl

SAMSUNG
www.samsung.com/pl

SIDOLUX
www.sidolux.com

SIEMENS
www.siemens.pl

T

TARANKO
www.mebletaranko.pl

TEKA
www.teka.com.pl

THERMOMIX
www.vorwerk.pl

TOM DIXON
www.tomdixon.com

V

VITRA
www.vitra.com

W

WESTWING NOW
www.westwingnow.pl

WISAN
www.wisan.pl

Y

YANKEE CANDLE
www.yankeecandle.pl

YESTERSEN
www.yestersen.com

Z

ZAKŁADY CERAMICZNE
BOLESŁAWIEC
www.zakladyboleslawiec.com

ZARA HOME
www.zarahome.com

Redaktor naczelna

Anna Grużewska
anna.gruzewska@czasawnetrze.pl

Sekretarz redakcji

Małgorzata Stalmierska
malgorzata.stalmierska@czasawnetrze.pl

Redaktor prowadzący

Robert Pieńkowski
robert.pienkowski@czasawnetrze.pl

Opracowanie graficzne i DTP

Jakub Tarnowski
jakub.tarnowski@avt.pl

Obróbka kolorystyczna zdjęć

Kinga Malec

Redaktorzy portalu i social media

Adrianna Tarnowska
adrianna.tarnowska@czasawnetrze.pl

Agnieszka Zdzichowska
agnieszka.zdzichowska@avt.pl

Styliści

Aldona Bejnarowicz, Michał Gulajski,
Marta Kwiecień-Dąbska

Fotograficy

Piotr Gęsicki, Yassen Hristov,
Michał Mutor, Michał Przeźdźik

Dział reklamy

Anna Brzywczy
anna.brzywczy@czasawnetrze.pl

Małgorzata Cichecka

malgorzata.cichecka@avt.pl

Dorota Chrzęszcz

dorota.chrzesczcz@avt.pl

Iwona Fijewska

iwona.fijewska@avt.pl

Katarzyna Minda

katarzyna.minda@avt.pl

Prenumerata

prenumerata@avt.pl
tel. 22 257 84 22

Kolportaż

Paweł Gago
Joanna Marcinkowska
joanna.marcinkowska@avt.pl
tel. 22 257 84 29

Adres redakcji

Czas na Wnętrze
ul. Leszczynowa 11
03-197 Warszawa
tel. 22 257 84 68

Redakcja nie ponosi odpowiedzialności za zamieszczone na łamach pisma Czas na Wnętrze treści reklamowe oraz artykuły promocyjne.

Wydawca



AVT – Korporacja Sp. z o.o.
ul. Leszczynowa 11, 03-197
Warszawa
tel. 22 257 84 99,
fax 22 257 84 00
www.avt.pl



Drukarnia
Walstead Central Europe



Wydawnictwo AVT
Korporacja sp. z o.o. należy
do Izby Wydawców Prasy



Utkane światłem

Gra z tradycją oraz świetne wyczucie koloru i formy sprawiają, że dywany autorstwa Jana Katha są jak dzieła sztuki, które równie dobrze jak na podłodze prezentują się – niczym obrazy – na ścianie.

tekst Małgorzata Stalmierska

Marka dywanowa Jan Kath jest jedną z najbardziej znanych w swojej branży. Na sukces jej założyciela i głównego projektanta pracują ponad trzy tysiące ludzi na całym świecie – w Indiach, Tajlandii, Maroku czy Nepalu. W małych tradycyjnych warsztatach tkają ręcznie, z naturalnych materiałów, oryginalne dywany według wzoru opracowanego przez samego Jana Katha w centrum dowodzenia w Bochum. Wiele z dywanów trafia tam też do ostatecznej obróbki, wzory są częściowo zniszczone, zatarte, niewidoczne, wyglądają jak zużyte, sprane, pochłapane farbą.

Jednak w kolekcji Spectrum, która zadebiutowała na ostatnim Salone del Mobile w Mediolanie, Kath postawił na czyste piękno bez niszczących ingerencji. Inspiracją był tu świetlny spektakl natury oraz baśniowe obrazy tańczących światła nad ponurymi wrzosowiskami i ciemnymi lasami sosnowymi. Dywany te zarówno fantastycznie obrazują mnogość barw, z których składa się światło, jak i ukazują kunszt najlepszego tkackiego rzemiosła. 🌈

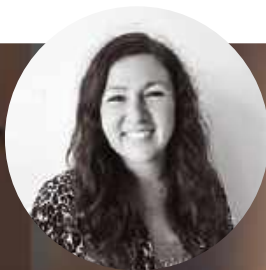


Dywan Senja,
kolekcja Spectrum,
wełna, jedwab,
250 x 300 cm.
JAN KATH

Dywan Stavanger,
kolekcja Spectrum,
wełna, jedwab,
250 x 300 cm.
JAN KATH

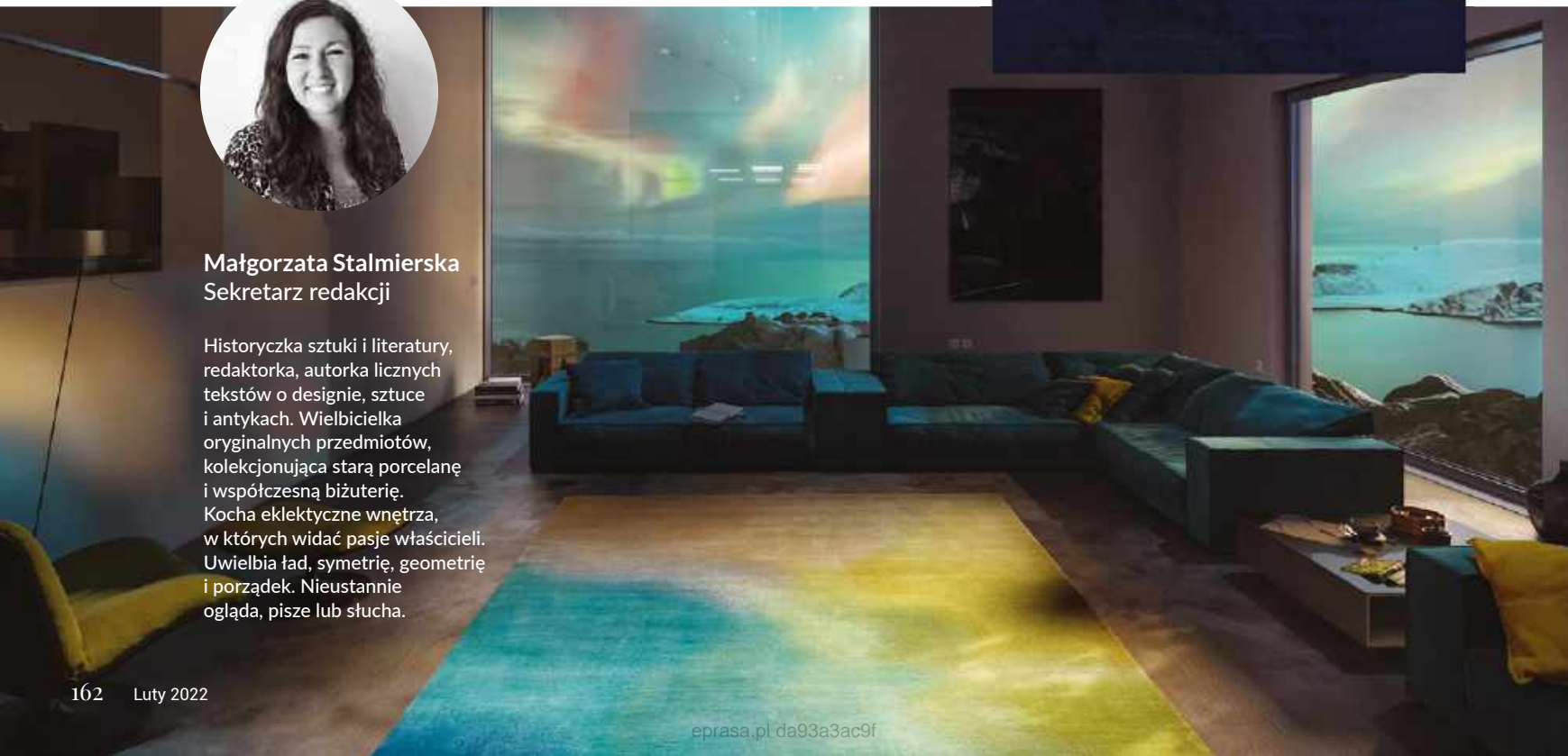


zdjęcia materiały prasowe



Małgorzata Stalmierska
Sekretarz redakcji

Historyczka sztuki i literatury, redaktorka, autorka licznych tekstów o designie, sztuce i antykach. Wielbicielka oryginalnych przedmiotów, kolekcjonująca starą porcelanę i współczesną biżuterię. Kocha eklektyczne wnętrza, w których widać pasje właścicieli. Uwielbia ład, symetrię, geometrię i porządek. Nieustannie ogląda, pisze lub słucha.



mti furninova



GORM

Nowoczesny fotel o organicznym kształcie, uwytatnionym specjalnym szwem zewnętrznym. Dzięki funkcji obrotowej doskonale sprawdzi się w mniejszych pomieszczeniach.

www.mti-furninova.pl

COSMOLight®



DOSTĘPNA JUŻ W LUTYM!



seria **BOW™**
projektant: Magda Fornal

