

GRUDZIEŃ 2020 – STYCZEŃ 2021

czas na Wnętrze

#10LaCNW

MAGAZYN PEŁEN INSPIRACJI

czas na
Prezenty

Specjalny dodatek!

103 pomysły,
które zachwycą
Twoich bliskich

— DOM ODMIENIONY —

NA ŚWIĘTA

DEKORACJE I AKCESORIA W NAJMODNIEJSZYCH
STYLACH TEGO SEZONU

WWW.CZASNAWNETRZE.PL

Cena 14,90 zł (w tym 8% VAT) Indeks: 258709

ISSN 2080-9190 12 >
9 772080 919206

12/2020-01/2021





cersanit

Łazienki polecane przez życie.

BLISKO NATURY

Kolekcja płytek inspirowanych drewnem,
AVONWOOD w formacie 20 × 120.
Trwałość gresu połączona z ponadczasowym pięknem.

www.cersanit.com.pl



Uwielbiam aranżowanie stołu i przyjmowanie gości, a święta to dla mnie czas pełen magii. Stawiam na elegancję, odrobinę błysku i odważne połączenia kolorystyczne.

Małgosia Socha, Ambasadorka marki Agata

Inspiracje synowej: dębowy stół IRIS 180 X, od 2169 zł, eleganckie krzesło PIMI, od 285 zł, kinkiet RIANO W0454-02A-SDAA (A++ - E), 249 zł, lampa wisząca URCHIN P0491-09E-F7DY (A++ - E), 1599 zł, tekstylia, zastawa, dekoracje świąteczne od Salonów Agata.

Salony Agata zainspirują Cię na Święta

Święta to wyjątkowy czas i warto zadbać o odpowiednią oprawę tych pięknych chwil. Aranżacja świątecznego stołu inspirowana naturą jest strzałem w dziesiątkę. Kolorystyka drewna idealnie komponuje się z gałązkami choinki, złotymi dekoracjami i ciepłym światłem świec.

Ewa Kasprzyk, Ambasadorka marki Agata

Inspiracje teściowej: rozkładany stół BERGEN, 799 zł, oryginalna miska DENIM, 700 ml, 24,90 zł, talerz obiadowy DENIM, 27 cm, 32,90 zł, komplet złotych sztuczków AUSTIN VINTAGE, 24 elementy, 269 zł, komplet 6 stylowych kieliszków ENIGMA, 300 ml, 129 zł, dekoracje świąteczne od Salonów Agata.





Na zdjęciu: stylowa sofa BE SIDE 3, od 3619 zł (cena zależy od wyboru tkaniny), modny fotel wypoczynkowy OCRA, 899 zł, ponadczasowa ława MARRI M2602003, 1049 zł.
 Pod zdjęciem: srebrny WIANEK DEKORACYJNY, 44,90 zł, ŚWIECZNIK, 49,90 zł, LATARENKA ANIOŁ, cena od 26,90 zł, CHOINKA TATRA na kółeczku ośnieżona, 65 cm, 39,90 zł, poszewka dekoracyjna SNOWFLAKE, 40 x 40 cm, 10,99 zł.



Preferujesz święta w stylu glamour czy w rustykalnym klimacie?
 Zainspiruj się propozycjami Ambasaderek marki Agata - Małgosi Sochy (Synowej)
 i Ewy Kasprzyk (Teściowej). Stylowe meble i piękne dekoracje świąteczne
dla synowych, dla teściowych, dla każdego znajdziesz w Salonach Agata.

Sprawdź ofertę w Salonach Agata i na www.agatameble.pl





Y armatura łazienkowa, złoty PVD
MODERN PROJECT akcesoria łazienkowe, złoty PVD
SIENA wanna i umywalki wolnostojące
OTTAWA bezkotnierzowa miska toaletowa



OMNIRES

Promocja



Duże możliwości

Nowe lodówki Samsung Grand+ z dolnym zamrażalnikiem charakteryzują się dużą przestrzenią do przechowywania przy jednoczesnym zachowaniu standardowych parametrów zewnętrznych. A wszystko za sprawą technologii SpaceMax™ zapewniającej pojemność aż do 385 litrów, Teraz zakupy możemy robić rzadziej, a produkty zachowują świeżość na bardzo długo dzięki zaawansowanym technologiom. Komora zero Optimal Fresh+ zapewnia idealne warunki do przechowywania owoców i warzyw, a także mięsa, wędlin i ryb. Można z niej korzystać na dwa sposoby: ustawić w niej jedną stałą temperaturę lub wydzielić w niej dwie strefy z różnym poziomem temperatury. Lewa część z niższą temperaturą (np. -1°C) stworzy optymalne warunki do przechowywania mięsa, wędlin oraz ryb, a prawa, z wyższą temperaturą (np. 1°C), będzie idealna dla owoców i warzyw. Tryb chłodzenia można wybrać na zewnętrznym panelu, a wielkość stref łatwo dostosować do swoich potrzeb za pomocą przesuwne separatora.

Z zewnątrz są eleganckie i zgrabne, a po otwarciu zaskakują swoją pojemnością. Lodówki Samsung Grand+ to piękny design, więcej miejsca do przechowywania oraz dłuższa świeżość produktów spożywczych.

Szuflada z kontrolą wilgotności powietrza Humidity Fresh+ sprawi, że owoce i warzywa zachowają swój smak, zapach, doskonałą chrupkość i wygląd znacznie dłużej. Regulator wilgotności dostosuje jej poziom do przechowywania owoców (70%) lub warzyw (80%). Nowa wielofunkcyjna pełna półka na wino, na której można ustawiać różne produkty, nie tylko butelki, zapewnia optymalne wykorzystanie przestrzeni oraz większą wygodę podczas codziennego użytkowania. Lodówka Samsung Grand+ świetnie sprawdzi się w każdej kuchni, także niewielkiej lub otwartej na salon. Jest bardzo cicha – tylko 35 dB, co można porównać z szeptem, nie zakłóci relaksu i innych domowych zajęć. A do tego będzie elegancką ozdobą – można łatwo dopasować ją do każdej aranżacji, wybierając optymalną dla nas wysokość urządzenia – 185 cm, 192 cm oraz 203 cm oraz jeden z siedmiu dostępnych kolorów wykończenia: biały, beżowy, grafitowa stal, stal nierdzewna, szcztokowana stal nierdzewna, metaliczny grafit oraz czarny malowany.



Komora zero
Optimal Fresh+
gwarantuje długą
świeżość owoców
i warzyw, ale także
mięsa, wędlin i ryb.



promocja




ZŁOTA⁴⁴

Apartament pokazowy w ZŁOTEJ 44

Kultowe meble i polska sztuka

Wśród nielicznych już przestrzeni pozostających w ofercie sprzedaży ZŁOTEJ 44 znajduje się apartament pokazowy 383. Aranżacja bazuje na ikonicznym designie i projektach sztuki użytkowej czy mebli z lat 50. i 70. Wnętrze jest spójne w swoim wyrazistym charakterze opartym na barwach, geometrycznych kształtach i kontrastujących rozwiązaniach.



Wysokie, trzydzieste ósme piętro i panoramiczne okna skierowane na zachód i północ – stolica z tej perspektywy oferuje poetyckie widoki. Mieszkańcy apartamentu 383. mając do wyboru aż trzy sypialnie, znajdą w nim swoje ulubione miejsce. Ponad 170 metrów kwadratowych przestrzeni umożliwia dogodną aranżację. Sama część dzienna to przestronny salon i jadalnia, które razem zajmują powierzchnię ponad 45 metrów kwadratowych. Sąsiadują z wygodnie zaaranżowaną kuchnią, którą wyposażono w najwyższej jakości sprzęt marki Gaggenau, w tym w chłodziarkę na wino.

Apartament 383. zaaranżowany został przez renomowaną Galerię Heban, która w swojej ofercie proponuje najlepsze światowe wzornictwo. Na uwagę zasługują projekty Vernera Pantona dla marki Verpan. To kultowy fotel „System 1-2-3” zaprojektowany w 1974 roku oraz

lampa „Ball Silver” zaprojektowana w 1969 roku” – mówi Bartosz Góralewski z Galerii Heban i dodaje: „Obite czerwonym welwetem fotele Jazz włoskiej marki Raflex Angelo dyktują charakter wnętrza, zwłaszcza w zachodzącym słońcu korespondencja jest tu bardzo wyraźna. Ten mocny akcent równoważą dodatki takie jak lampa „Twiggy” projektu Marca Sandlera dla marki Foscarini i stolik kawowy „Roy” projektu duetu Massimiliano e Doriana Fuksas dla marki FIAM ITALIA. To niezwykle ciekawe wnętrze jest też bardzo inspirujące, ale również praktyczne i przytulne”.

W apartamencie 383. wyeksponowane zostały obrazy Marzeny Turek i dzieła artystyczne autorstwa Lecha Batora. Artyści współpracują z marchandem Jakubem Fijewskim i galerią Artutito – Exquisite Art Gallery.

Więcej informacji na www.zlota44.com lub info@zlota44.com

NA OKŁADCE

Magia tradycji

Jak stworzyć piękne Świąta z recyklingiem w tle
STRONA 100



Czas na Wnętrze nie tylko na papierze

Wydanie mobilne
Ma już ponad **12 milionów** pobranych artykułów. Jesteśmy na Appstore oraz Google Play

Portal internetowy
Mamy już ponad **200 000** użytkowników. Znajdź nas na www.czasnawnetrze.pl

Instagram
Obserwuje nas ponad **21 000** osób. Dołącz do nich na [instagram.com/czasnawnetrze](https://www.instagram.com/czasnawnetrze)

Facebook
Dołącz do **100 000** lubiących nas na www.facebook.pl/czasnawnetrze



Prenumerujesz Czas na Wnętrze?

Zaloguj się na swoje konto Prenumeratora (www.avt.pl/uzytkownik) i pobierz ZA DARMO e-wydania kilkudziesięciu czasopism z serii #CzasNaCzytanie. Prenumeratę zamówisz na www.avt.pl/prenumerata

Dom na Gwiazdkę

Inspirujący materiał o bożonarodzeniowych dekoracjach wewnątrz
STRONA 66

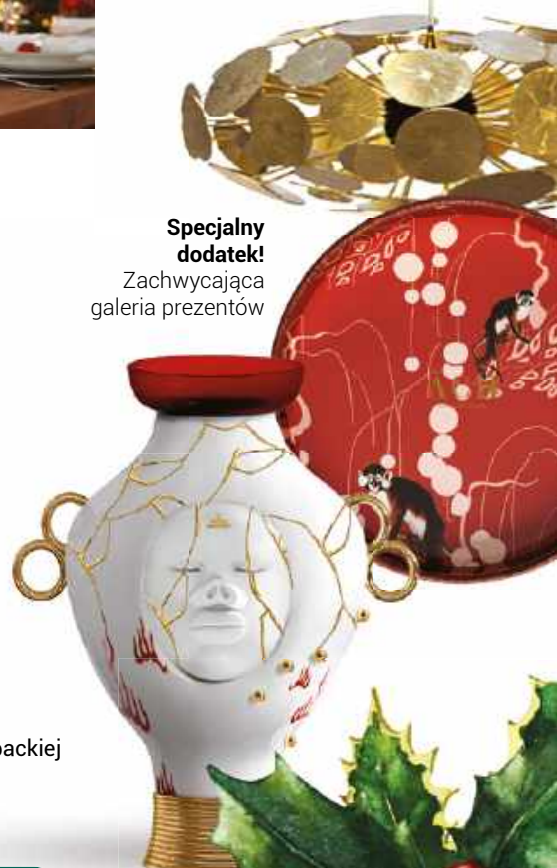


Stylowe Świąta

Odkrywamy wszystkie sekrety łączenia nowoczesności i klasyki
STRONA 114



Specjalny dodatek!
Zachwycająca galeria prezentów



- 18 *Zabawa*
Która okładka zwycięży?
- 20 *Inspiracje*
Jak celebrować, to z rozmachem
- 34 *Moda*
Karnawał przed nami

- 38 *Mistrz*
Elena Salmistraro i jej bajkowy świat
- 44 *Rzecz kultowa*
Anielskie opowieści marki Rosenthal
- 46 *Odkrycia*
Wazony Malwiny Konopackiej

DRE

DRE-VETRO E NOWOŚĆ

www.dre.pl

Kolekcja VETRO E w laminatach synchronicznych to minimalizm formy połączony z wyrazistą i odważną kolorystyką. Idealnie wpisze się w nowoczesne wnętrza.



Salon SPA
Zmieniamy
łazienkę
w królestwo
relaksu

Biel i złoto
Modne połączenie
tego sezonu

48 *Bizuteria*

Leśne historie opowiada
marka Boske

50 *Rynek*

Antyki ze srebra cudownie
ozdabiają nasze stoły

75 *Czas na prezenty*

Propozycje niezwykłych,
designerskich podarków

126 *Dossier*

Udajemy się w podróż
do łazienek z marzeń

144 *To jest modne*

W nowoczesnym salonie
liczy się przestrzeń

154 *Na czasie*

Ergonomia w kuchni
to sprawa kluczowa

162 *Ciekawe rozwiązania*

Dlaczego warto zainwestować
w panele fotowoltaiczne?

166 *Relacje*

Nowe kolekcje, nowe miejsca
na mapie designu

168 *Auto od środka*

Nowy Rolls-Royce Ghost
w duchu wygody

169 *Nowości*

174 *Wizytownik architektów*

176 *Prenumerata*

178 *Adresownik*



Nareszcie bądźmy
razem

W tegoroczne Święta Bożego Narodzenia
niech dekorowanie domu stanie się okazją,
by zbliżyć się do naszych ukochanych.

STRONA 54



TARANKO

— M E B L E —



www.mebletaranko.pl



*W ten wyjątkowy czas życzymy Państwu
wiary w to, że wszystko będzie dobrze,
nadziei na to, że wszyscy niedługo się spotkamy,
miłości do ludzi, wewnątrz i przedmiotów,
bo z miłością wszystko samo się układa!*

Anna Grużewska

Anna Grużewska
Redaktor Naczelna
wraz z zespołem magazynu
Czas na Wnętrze



Zapraszamy na
Czas na Wnętrze
w internecie

Kochasz piękne wnętrza? Szukasz inspiracji? Interesujesz się designem? Zajrzyj na naszą stronę internetową! Specjalnie dla naszych Czytelników przygotowaliśmy jeszcze więcej materiałów poświęconych kreowaniu pięknej przestrzeni wokół nas! www.czasnawnetrze.pl

X 10 lat
razem!
#10LatCNW

Nasze rekomendacje

2 Tradycja twórczych poszukiwań

Kolekcja „Dynasty” autorstwa Gianniiego Cinti zwraca uwagę oryginalnymi dekoracjami. Fascynujący jest proces ich powstania. Projektant sięgnął do archiwum Rosenthal i połączył motywy z różnych epok. Fantastyczne postaci, kwiatowe zdobienia, herby i sygnatury złożyły się na niepowtarzalną całość!

4 Wyjątkowa filiżanka

„Cupola” to nazwa serwisu zaprojektowanego dla Rosenthal przez Mario Belliniego. Włoski projektant nie mógł chyba przypuszczać, że filiżanka jego autorstwa będzie produkowana w tak wielu wariantach. Na przestrzeni lat powstała oryginalna kolekcja, a w jej ramach artyści współpracujący z manufakturą zaproponowali różne dekoracje. www.rosenthal-gallery.com

6 Sip of Gold

Chociaż tradycje manufaktury Fürstenberg sięgają XVIII wieku, słynie ona nie tylko z klasycznych zestawów. Odkąd rozpoczęła współpracę z braćmi Sieger - duetem energicznych projektantów, powstały kolekcje budzące zainteresowanie miłośników designu, jak choćby seria ekstrawaganckich kubków do szampana.

SIEGER
by
FÜRSTENBERG



1 Czas na design

Najnowszy koncept upominkowy Rosenthal to kolekcja unikatowych zegarków. Tarcza każdego z nich powstała przez ręczne formowanie białej porcelany najwyższej jakości.

3 Czar spojrzenia

Piero Fornasetti wielokrotnie portretował Linę Cavallieri. Charakterystyczny motyw twarzy pięknej włoskiej śpiewaczki zdobi dziś m.in. świece zapachowe w porcelanowych pojemnikach.

www.rosenthal-gallery.com



5 Prezent dla miłośników porcelany

Aż do 24 grudnia 2020 trwać będzie świąteczna promocja Rosenthal. Kupując produkty tej marki każdy Klient otrzyma bonus do wykorzystania przy kolejnym zakupie!



Bonus
30%

www.rosenthal.pl

Zdrowych i pogodnych Świąt Bożego Narodzenia!

Jaka okładka zwycięży?

Z okazji naszych urodzin przez cały rok prezentujemy archiwalne okładki Czasu na Wnętrze. Wasze zadanie to wybranie tej, którą uważacie za najlepszą. W tym numerze zapraszamy do głosowania na jedną z grudniowych okładek CnW. Mamy wspaniałe nagrody!



2019

A modern, minimalist design tool for everyday use

With a combination of natural and recycled wood of a solid oak and a natural stone paper cover, KAL is a minimalist design tool for everyday use. It's an elegant design that helps you to plan your time. It's a personal diary, a journal, a calendar, a weekly planner, a to-do list, and a daily diary. It's a beautiful and strong design, combining the best of both worlds. It's a beautiful design, giving you a great experience. The KAL is built to last, towards the end of your journey, and it's a beautiful design.

kal

Do wygrania!

5 kalendarzy ściennych KAL

Kalendarz ma przypomnieć prostotę odręcznych notatek i zachęcić do tradycyjnego sposobu planowania czasu. KAL to przestrzeń wolności twórczej. Łączy w sobie elegancję, jakość oraz ideę odpowiedzialnej konsumpcji. Twórcą KALa jest Stanisław Czarnocki – analogowy wizjoner szukający w designie syntezy. www.kal-store.com/pl



Reprodukcja obrazu Tamary Łempickiej i 4 kalendarze

Reprodukcja obrazu „Autoportret w Zielonym Bugatti” wykonana na matowym płótnie poliestrowym o formacie 50 x 65 cm oraz 4 kalendarze wydawnictwa BOSZ prezentujące najbardziej znane dzieła Tamary Łempickiej, zwanej królową art déco. Kalendarz stanowi hołd artystki złożony wyzwolonym kobietom. www.bosz.com.pl

Zestaw garnków

OBSIDIAN od marki Zwieger. 6-elementowy zestaw garnków OBSIDIAN All in One wykonano z odlewanej aluminium i pokryto utwardzoną ceramicznie 3-warstwową powłoką nieprzywierającą Greblon C3+, która pozwala zniwelować stosowanie tłuszczu. www.zwieger.pl





2018



2017



2016



2015



2014



2013



2012



2011



2010



Zasady zabawy

Obejrzyj wszystkie grudniowe okładki Czasu na Wnętrze. Wybierz swoją ulubioną. Następnie napisz kilka zdań o tym, dlaczego wybrana przez Ciebie okładka jest najlepsza. Co Ci się w niej podoba? Co zwróciło Twoją szczególną uwagę? Meble, dekoracje, a może klimat zdjęcia? Swoją odpowiedź prześlij do nas na adres: jubileusz@czasnawnetrze.pl. Na Wasze wiadomości czekamy do 30 grudnia 2020 roku. Ze wszystkich wiadomości redakcja wybierze jedno najlepsze uzasadnienie, które zostanie nagrodzone zestawem garnków OBSIDIAN marki Zwieger oraz dodatkowo 5 wyróżnionych kalendarzem KAL, jedno - reprodukcją obrazu Tamary Łempickiej i 4 - kalendarzami od wydawnictwa BOSZ.



WIENIEC ESTRA
Broste
Copenhagen,
WestwingNow.pl,
64,90 zł

**OZDOBA
PINECONE**
Bloomingville,
Yestersen,
125 zł/4 szt.



**RĘCZNIE
MALOWANA
BOMBKA**
Madam Stoltz,
Home Styles,
30,80 zł



Ozdoby *z natury*

Ekologiczne dekoracje nie tylko wpisują się w trend zero waste, ale przede wszystkim cieszą nas pięknem.



KOLEKCJA ŚWIĄTECZNA House Doctor



**OPAKOWANIE
PREZENTÓW**
Vinter 2020,
juta, IKEA,
12,99zł



CHOINKA MEYS
House Doctor,
SF Meble,
669 zł

KRZESŁO NINA
WestwingNow.pl,
889,90 zł



STÓL SLICE
Normann Copenhagen, NAP,
od 10 967 zł



Otwieramy drzwi kolejnym pokoleniom.

WWW.VOSTER.PL

eprasa.pl fb623b9354

VOSTER[®]

**LAMPA WISZĄCA
ALUR II**
Kaspa, 9design,
1990 zł

**METALOWE
BOMBKI**
Ella James,
62,90 zł

**LAMPA WISZĄCA
ALUR**
rozmiar L, Kaspa,
9design, 1290 zł

**RAMKA
NA ZDJĘCIA SUN**
HD Collection,
WestwingNow.pl,
64,90zł

Niech będzie *bogato*

Jak celebrować, to z rozmachem!
Styl glamour jest teraz najgorętszym
trendem na Gwiazdkę 2020.

ZŁOTY ŚWIECZNIK
44,5 cm,
Salony Agata,
AgataMeble.pl,
99,90 zł

SOFA AGATE
Micadoni,
SF Meble,
3999 zł

**STOLIK WEST
BEACH**
Kare, SF Meble,
1639 zł

FOTEL BESAME II
Koket,
cena na zapytanie



VELLUTIER

JEWELLERS
OF FRAGRANCE



www.vellutier.pl

KOLEKCJA
VINTER 2020
IKEA

BOMBKA
Z DZWONECZKAMI
Zara Home,
25,90 zł

W barwach *tradycji*

Połączenie lśniącego złota
z głęboką czerwienią
bezsprzecznie definiuje
świąteczny czas.

FIGURKA KINSI
Bloomingville,
SF Meble,
93 zł

METALOWY
WIENIEC
H&M Home,
99,99 zł

ŚNIEŻNA KULA
Rosenthal meets Versace,
sklep.rosenthal.pl
nowość

SOFA FLORENCE
Cosmopolitan
Design,
Bonami,
7539 zł

DEKORACJA
SERAFINA
Lene Bjerre,
WestwingNow.pl,
74,90 zł

STOLIK BRUTE
Dutchbone,
Dutchhouse,
1599 zł

KIELISZKI
Z CZERWONEGO
SZKŁA
Zara Home,
od 25,90 zł

STOLIK CUPID
Zuiver, 9design,
428 zł

*Wygodnych i pełnych relaksu Świąt
oraz szczęśliwego
Nowego Roku!*



Blask *srebra*

Rosenthal meets
Versace, wazon
„Medusa Platin”,
www.rosenthal.pl



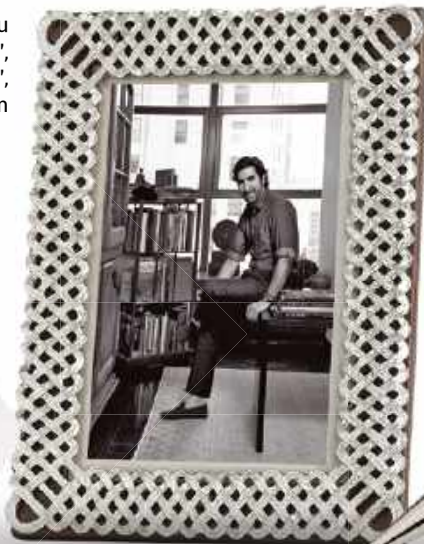
na rynek całą kolekcję upominków zdobionych platyną i spotkała się z wielkim uznaniem odbiorców, trochę znudzonych złotymi dekoracjami, typowymi dla stylu Versace. Być może zainspirowała tym samym także projektantów współpracujących z manufakturą Rosenthal, bo wkrótce powstały kolekcje porcelany wykorzystujące „efekt zwierciadła” – na platynowych powierzchniach filiżanek odnajdujemy lustrzane odbicie delikatnych dekoracji, znajdujących się na talerzykach. Srebro najwyższej próby używane było w latach międzywojennych przy stosowaniu trudnej techniki „silver overlay”, kiedy w wyżłobionym na porcelanie ornamentcie osadzał się w procesie galwanizacji cenny kruszec.

Choć ceny srebra są znacznie niższe niż złota, porcelana zdobiona tą skomplikowaną metodą jest dziś bardzo wysoko ceniona. Warto przy okazji zauważyć, że chłodny blask srebrzystych dekoracji harmonijnie komponuje się ze srebrnymi dodatkami, jak sztucce czy pierścienie do serwetek.

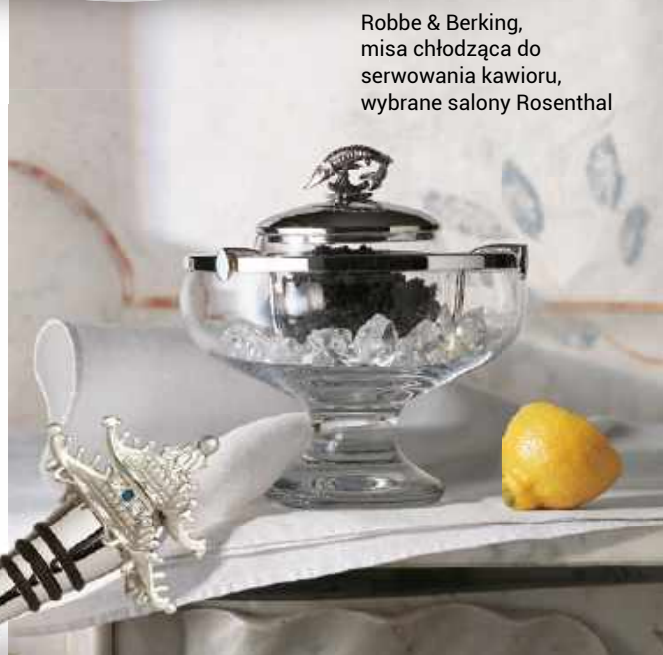
Rosenthal, filiżanki
Rosenthal Tradition
dekorowane techniką
„silver overlay”,
www.rosenthal-gallery.com


Zdawać by się mogło, że nic nie może konkurować ze złotem. Choć wielu miłośników porcelany uważa, że biel i złoto to idealny mariaż, w ostatnich latach coraz więcej projektantów docenia blask srebra. Kiedy Donatella Versace po śmierci swego sławnego brata przejęła zarządzanie włoskim imperium modowym, wprowadziła

L'Objet, biżuteria stołu
z kolekcji „Wąż” i „Pagoda”,
ramka „Plecionka”,
www.rosenthal-gallery.com



Robbe & Berking,
misa chłodząca do
serwowania kawioru,
wybrane salony Rosenthal





Bonus
30%

WYJĄTKOWY PREZENT DLA MIŁOŚNIKÓW PORCELANY

Rosenthal będzie w tym roku świętował Boże Narodzenie w Polsce już po raz 30.! Te dni większość z nas spędzi w domu z bliskimi, przy uroczym nakrytym stole, a towarzyszyć nam będzie zapewne przystrojona choinka i starannie zapakowane upominki. Rosenthal również przygotował specjalny prezent: aż do 24 grudnia 2020 roku każdy zakup produktów marki premiowany jest bonusem o wartości 30% wydanej kwoty do wykorzystania przy kolejnym zakupie! Szczegóły na stronie: www.rosenthal.pl

Rosenthal, serwis
„Free Spirit Stars”,
proj. Robin Platt,
www.rosenthal.pl



Lustro „Energy”

proj. Toms Drag

www.rosenthal-gallery.com



Pojemnik z łyżką „Apple Honey”

proj. Michael Aram

www.rosenthal-gallery.com



Lampa zapachowa „Cobra”

proj. Pascal Morabito

www.rosenthal-gallery.com



Wazon porcelanowy „Fast”

proj. Cédric Ragot

www.rosenthal.pl

Zimowe *sploty*

Wieńce adwentowe
zadbają o świąteczny
nastój już od progu.

**WIENIEC
PLECIONY**
Nordal,
nowość

ZŁOTY WIENIEC
Bloomingville,
nowość

**WIENIEC
Z ŻURAWINY**
Lights4fun,
249 zł

WIENIEC LODGE
WestwingNow.pl,
169,90 zł

**WIENIEC
Z EUKALIPTUSA**
Ella James,
224 zł

**WIENIEC
OŚNIEŻONY**
35 cm,
Salony Agata,
AgataMeble.pl,
24,90 zł




**WIENIEC
WILD MOSS**
House Doctor,
More Madam,
165 zł

TOPS ON TOP

Przedstawiamy Cindy Crawford i Silestone Seaport



On Top

Dowiedz się więcej na cosentino.com
Odwiedź nas w mediach społecznościowych:   

COSENTINO POLSKA T: +48 22 307 32 66 / e-mail: info.pl@cosentino.com

Projekty Silestone® z serii Loft zostały zarejestrowane przez Cosentino S.A.U.



ESPAÑA
Expo Dubái 2020

KLOSZ STRALA
67 cm, IKEA,
59,99 zł

**DEKORACJA
SCIENNA**
Garden Trading,
174 zł

Potęga *umiaru*

Minimalistyczne akcenty
świąteczne to gratka
dla miłośników
nowoczesnych wnętrz.

SZTUCZNA CHOINKA
House Doctor,
White House Design,
374 zł

**DEKORACJA
SCIENNA**
IKEA,
39,99 zł

**KOLEKCJA
ŚWIĄTECZNA 2020**
House Doctor

SOFA COMBRE
2modern, 9design,
6427 zł

STOLIK METSU
Zuiver, 9design,
1397 zł

**CHOINKA
DREWNIANA**
33,5 cm,
Salony Agata,
AgataMeble.pl,
29,90 zł



pełnia piękna i najnowszej technologii

Kuchnia staje się dziś miejscem, w którym przełomowe
innowacje łączą się z nowoczesnym designem.

Linia okapów Ciarko Design powstała

dzięki współpracy technologów i projektantów

światowego formatu, by wnętrze, w którym gotujesz,

było bardziej funkcjonalne i jeszcze piękniejsze.

Linia okapów Ciarko Design powstała

dzięki współpracy technologów i projektantów

światowego formatu, by wnętrze, w którym gotujesz,

było bardziej funkcjonalne i jeszcze piękniejsze.

Laureat nagrody



www.ciarkodesign.com

**ŚWIECZNIK
ŚWIĄTECZNY**
Garden Trading,
cena na zapytanie

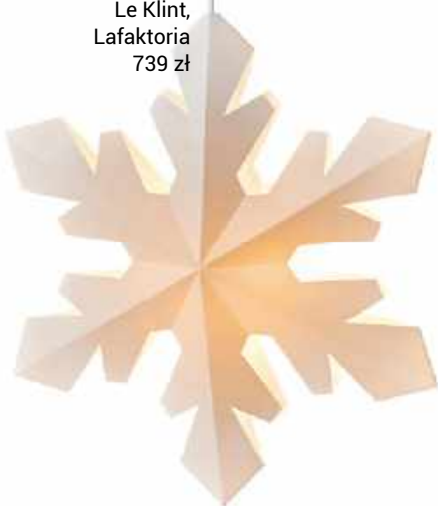


**ŚWIECZNIK
ADWENTOWY**
Madam Stoltz,
nowość



**WISZĄCY
ŚWIECZNIK**
Home Styles,
120 zł/2 szt.

**LAMPA
SNOWFLAKE**
rozmiar M,
Le Klint,
Lafaktoria
739 zł



Światło w domu

Lampki i świece dodadzą
naszym wnętrzom
intymnego charakteru.

KŁOSZ STRALA
48 cm, IKEA,
12,99 zł



**ŚWIECA DUŻA
JAPANESE
GARDEN 515 G**
Vellutier,
139 zł



**ŚWIECA DUŻA
MIDNIGHT
TOAST 515 G,**
Vellutier,
139 zł

LAMPION LED
Philippi,
Czerwona
Maszyna
79 zł/szt.



**ŁĄCZUCH
ŚWIETLNY**
Madam Stoltz,
More Madam,
319 zł



LAMPA AGGIA
Sompex,
WestwingNow.pl,
269,90 zł





Drzwi ASILO wykończone fornirem naturalnym można śmiało łączyć z nowoczesnymi, modernistycznymi rozwiązaniami, zaś we wnętrzach minimalistycznych dadzą bardzo efektowny rezultat. Model PERTINI 6, wykończenie Dąb Polski.



Drzwi ASILO to ciekawe modele i różne ościeżnice. Wpasują się w style vintage, retro czy też klasyczny. Model SKANDIK, wykończenie śnieżna biel.

entra
osilo

Jedne z najciekawszych i docenianych przez architektów wnętrz oraz klientów w całej Polsce drzwi wewnętrzne ASILO. Niezależnie czy zdecydujesz się na drzwi malowane, fenirowane, czy też drzwi przygotowane do własnego wykończenia, dajemy Ci pewność charakteru i designu.

www.asilo.pl



Niech nieogranicza Cię wyobraźnia. Drzwi LINATE ZERO na ukrytej ościeżnicy to model drzwi, który można samodzielnie wykończyć, np. farbą akrylową, tapetą czy tynkiem strukturalnym. Drzwi niemal wtapiają się w przestrzeń. Takie rozwiązanie pozwala realizować wszelkie kreatywne pomysły.



Kampania
Marciano
2020,
GUESS

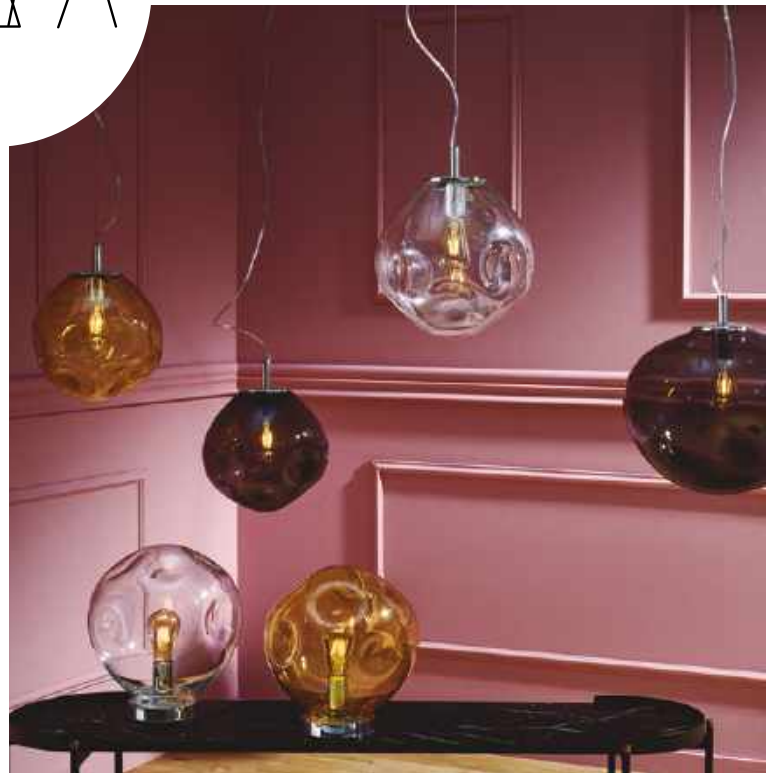


Niech żyje bal!

W tym roku czeka nas karnawał, jakiego jeszcze nie znaleźliśmy – w domowym zaciszu! Stwórzmy więc uroczysty klimat za pomocą błyszczących dodatków.

tekst **Adrianna Tarnowska**

1. Lampa wisząca Feather, LIME LACE, 2795 zł 2. Lustro Glance, BOCA DO LOBO, 50 774 zł 3. Ręcznie wykonana bombka z kolekcji Miloo Home by Paprocki & Brzozowski, miloohome.pl, 199 zł/2 szt. 4. Lampa wisząca Newton, BOCA DO LOBO, 38 885 zł 5. Komoda na nóżkach Crochet, BOCA DO LOBO, 90 643 zł 6. Lampa stołowa Donna, DELIGHT FULL, 12 380 zł 7. Stolek Eros, HOMMES STUDIO, 10 460 zł





KASPA

Z MIŁOŚCI DO ŚWIATŁA

SHOWROOM

ul. Kolumba 39, 02-288 Warszawa

www.kaspa.com.pl

Znajdź nas  

Nie tylko na Święta

Połyskująca czerwień to wielka gwiazda grudniowych ozdób!



Kampania
Marciano
2020,
GUESS



1



2



3



4

5



6



7

1. Papierowa dekoracja choinkowa, ANNABEL JAMES, 12 zł 2. Ozdobna taca Donna, ACH COLLECTION, 938 zł 3. Lampa wisząca Pascha, FRAUAIER, 576 zł 4. Fotel nr 11, BOCA DO LOBO, 26 683 zł 5. Waza ceramiczna Queen, ACH COLLECTION, 3755 zł 6. Ławka Ignite, KOKET, cena na zapytanie 7. Stół jadalniany Muller, HOMMES STUDIO, 93 788 zł



SIEMENS



Intuicja w parze z technologią.

Ekspres do kawy z linii EQ.500 fascynuje wygodą i wzornictwem. Na intuicyjnym wyświetlaczu coffeeSelect wystarczy wybrać kawowy specjał, a ekspres automatycznie dobierze wszystkie parametry parzenia kawy. Daj się przenieść do smaków i aromatów z ulubionych kawiarni na świecie. Bez wychodzenia z domu.

Więcej na: www.siemens-home.bsh-group.com/pl/

The future moving in.

Siemens Home Appliances



Romboidalne lustro Bonnet (Houtique) ma bardzo rzeźbiarską formę. Jego oprawa została wykonana z minerałów i żywicy o wysokiej wytrzymałości.

Mowa rzeczy

Kolorowy, fantastyczny, zanurzony w dziecięcej wyobraźni z jednej strony, z drugiej zaś w tradycji, dawnej kulturze oraz historii. Taki jest język form tworzonych przez Elenę Salmistraro – projektantkę i artystkę.

tekst **Małgorzata Stalmierska**



Ceramiczne pojemniki Khepri mają formę skarabeusza, pod postacią którego czczono było egipskie bóstwo Chepri.

Lampa MRND (Seletti) swój kształt wzięła z obrazów Giorgio Morandiego, malarza specjalizującego się w martwych naturach.



ELENA SALMISTRARO

Projektantka i artystka, mieszka oraz pracuje w Mediolanie. W 2008 roku ukończyła tutejszą politechnikę, a rok później wraz z architektem Angelo Stolim założyła własną pracownię. Współpracowała m.in. z takimi firmami jak Apple, Ikea, Vitra, Moooi, Alessi, Lavazza, Nike, Bosa, Seletti oraz prestiżowymi galeriami sztuki.

Swoje projekty definiuje w taki sposób: „Moje kreacje są wynikiem połączenia sztuki i designu; charakteryzują się najwyższą dbałością o szczegóły, żmudnym poszukiwaniem harmonii kształtów i poetyckiego stylu. Jednym z moich priorytetów jest poszukiwanie wyrazistego języka przedmiotów, który może zafascynować odbiorców i wywołać w nich emocje”.

I to udaje się projektantce znakomicie. Jej najbardziej znane prace to ceramiczne wazy i figury, zaprojektowane dla marki Bossa, stanowiące połączenie rzeźby i rzemiosła. Na cykl Primates składają się kolorowe wazy przedstawiające małpie twarze. Ręcznie wykonane, zdobione 24-karatowym złotem i platyną nawiązują do starożytnej ceramiki, ale także przywołują sztukę prymitywną ludów afrykańskich. Natomiast kolekcja Most Illustrious to oryginalny hołd oddany włoskim mistrzom designu, takim jak Alessandro Mendini czy Achille Castiglioni. Salmistraro przedstawiła ich w postaci zabawnych figurek, nawiązujących do ich ikonicznych projektów.

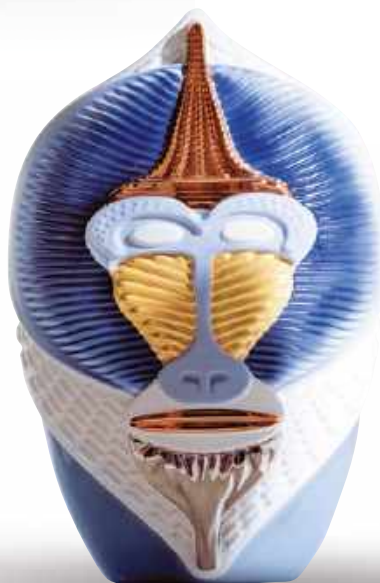
Ozdobna toaletka Teodora (Bisanzio) składa się z trzech lusterek nawiązujących do wachlarza, a swoją nazwę wzięła od imienia słynnej bizantyjskiej cesarzowej.



Elena Salmistraro projektuje też meble. Są ozdobne, kobiece w charakterze, a do tego opowiadają niezwykle historie. Kolekcja Bisanzio odnosi się do przepychu bizantyjskiego imperium, a nazwy poszczególnych mebli przywołują konkretne postaci i historie. Stoliki Maniace i Calafato przypominają na przykład czasy dominacji bizantyjskiej na Sycylii, a toaletka Teodora znalazła dostojną patronkę w osobie słynnej cesarzowej. W kolekcji Lisetta Elena Salmistraro upamiętniła zaś Elisę Caponi, która wraz z mężem Luigim Maurizi popularyzowała techniki tkackie.

Bo chociaż projekty Eleny Salmistraro wyglądają na lekkie, żartobliwe i spontaniczne, to ich powstanie poprzedza długa praca. Jak podkreśla projektantka: „Inspiracja jest procesem prób, studiów i doświadczeń. Wykorzystuję rysunek, aby opowiedzieć o tym, co mnie otacza, a następnie przekształcam swoje wizje, przechodząc od prostych ilustracji do trójwymiarowych obiektów”. I tak, od fantazji, poprzez sztukę, powstają te piękne przedmioty, za którymi stoją wciągające opowieści. ●

Projekty Eleny Salmistraro urzekają fantazją, odkrywając przed nami niezwykle historie.



Primates to stworzona dla włoskiej marki Bosa seria ceramicznych waz nawiązujących do afrykańskich masek.

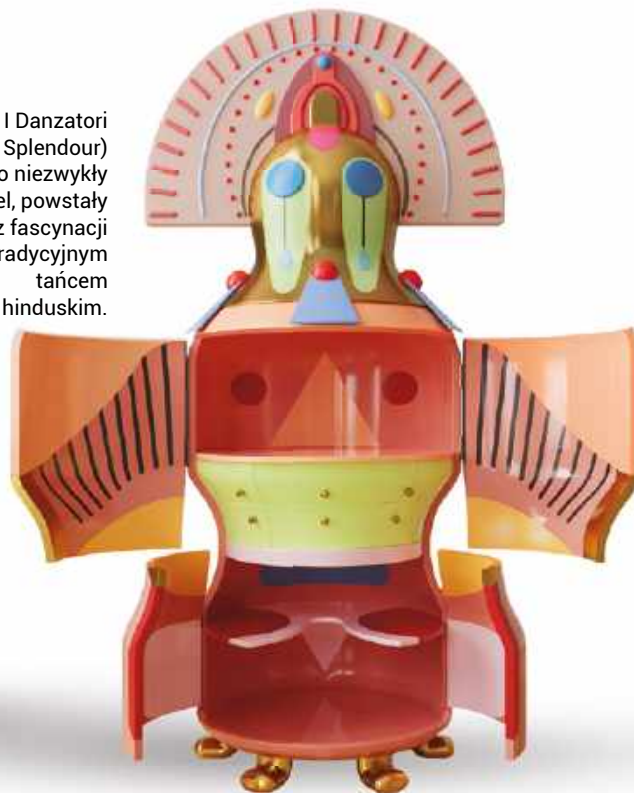
W serii Primates projektantka przedstawiła wizerunki naczelnych. Na zdjęciu waza Kandi, czyli złota małpa (Cercopithecus kandi).



Projektantka jest mistrzynią w łączeniu rozmaitych kolorów, form i materiałów.



I Danzatori (Scarlet Splendour) to niezwykle mebel, powstały z fascynacji tradycyjnym tańcem hinduskim.



Zaprojektowany przez Elenę Salmistraro dla Bottega Intreccio seria Lisetta podkreśla wagę prawdziwego rzemiosła.



Sofa Jimi zaprojektowana dla Houtique ma nietypową, zabawną formę, przypominającą uśmiechniętą twarz.



W stoliku kawowym Calafato z serii Bisanzio (Lithea) wykorzystany został piękny marmur Calacatta oraz malachit, dopełnione elementami z mosiądzu w jedwabistym wykończeniu. Elegancka całość nawiązuje do sztuki bizantyjskiej.

CZY NADAL UŻYWASZ PAPIERU
ZAMIAST CZYSTEJ WODY?




bioBidet

AUTOMATYCZNE TOALETY MYJĄCE

od 1970 zł

www.biobidet.pl

tel: 539 677 188

Anielskie *historie*

Figurka aniołka z białej porcelany marki Rosenthal to klasyka dekorowania niezastąpiona zwłaszcza podczas najpiękniejszych świąt w roku.

tekst Anna Grużewska


Porcelanowe aniołki marki Rosenthal też idą z duchem czasu. Używają smartfonów i tabletów, nie tracąc przy tym nic ze swojego uroku. www.rosenthal.pl



Kupidyn, amorek, putto
– figurka aniołka
ma różne nazwy,
ale wszystkie związane
są z miłością. Może
dlatego tak chętnie
używamy tego motywu
do ozdoby!

Biel symbolizuje czystość i niewinność, anioł natomiast pośredniczy między Bogiem a ludźmi. Przez setki lat figura anioła miała szczególne znaczenie. Z biegiem czasu stała się personifikacją miłości. Czasem tej niewinnej, tak jak to ma miejsce w przypadku uskrzydlonego bobasa, putta. Innym razem zaś przepełnionej erotyzmem, jak wówczas, gdy swój

łuk kieruje w naszą stronę Kupidyn.

Gdy Europa oszalała na punkcie porcelanowych figur, anioły stały się jednymi z najpopularniejszych motywów. Nie inaczej było w przypadku manufaktury Rosenthal, jednego z najważniejszych producentów białego złota. W portfolio marki anioły zajmują miejsce szczególne. Cyklicznie pojawiają się kolejne figurki, które mają liczne grono zwolenników. Najpopularniejsze są te wykonane z klasycznej, najwyższej jakości białej porcelany, ale swoich miłośników ma także wersja złota. Co ciekawe, z biegiem czasu ten najbardziej klasyczny z motywów też ulegają modernizacji. Oprócz słodko śpiących amorków w kolekcji są również anioły z lornetkami i słuchawkami, a nawet smartfonami czy tabletami. I choć zaopatrzone je w nowoczesne gadżety, one wciąż zachwycają swoją nieskazitelną bielą oraz – jak przystało na anioły – łagodnością i spokojem, który sprawia, że Święta wraz z nimi będą udekorowane tak jak trzeba. 



Czułość twórcy

„Wazon nie musi mieć funkcji”
– mówi Malwina Konopacka i zamyka
swoje formy porcelanowymi kulkami.
Zaprasza nas w ten sposób do zmiany
postrzegania istoty rzeczy.

tekst Anna Grużewska

Malwina Konopacka tworzy przedmioty, które tylko na pierwszy rzut oka są tym, czym się wydają. Oto wazon lub patera. Jednak obok ich funkcji użytkowych bardzo ważny jest także ich wymiar artystyczny. One spotykają się tutaj gdzieś w pół drogi, a czasem, jak w przypadku wazonów Nana, sztuka może podporządkować sobie użyteczność. Konopacka zaopatrzyła bowiem wazony swojego autorstwa w kulę-zatyczkę. Zamknięcie sprawia, że wazon staje się totemem, formą w przestrzeni, którą dodatkowo czytamy jako figurę ludzką. Ta antropomorfizacja jest jednym z ważnych obszarów twórczości Malwiny Konopackiej. Na wystawie w warszawskiej Zachęcie zaprezentowała ona rzeźbę „Mama” zbudowaną z projektów swojego autorstwa. Wazony Oko i Teresa zwieńczone porcelanowymi kulami stworzyły postać ludzką. Taki obiekt od razu przywołuje pewną czułość, która – jak mówi projektantka – towarzyszy jej także przy tworzeniu. Zresztą wazon Nana swoją nazwę zawdzięcza dziecięcemu gaworzeniu. Tak młodszą córką Tereska mówiła o starszej Ani-lice. Dlatego historia o wazonach Malwiny jest bardziej historią o ludziach. O tych prawdziwych, którzy ją inspirują i o tych, których dzięki jej projektom możemy sobie wyobrazić. ●

Malwina Konopacka projektuje serie swoich obiektów. Również wazony Nana tworzą zgraną rodzinę.

**must
have**
SELECTED BY ŁÓDŹ DESIGN FESTIVAL

Modułowy wazon Nana wykonany jest z form przypominających ceramiczne precle. Ręcznie malowany, może być zamykany ceramiczną kulką, która zmienia przedmiot użytkowy w totem.



Malwina Konopacka

(ur. 1982 r.) Projektantka i ilustratorka. Studiowała Wzornictwo Przemysłowe na Akademii Sztuk Pięknych w Warszawie oraz ilustrację na Universität der Künste w Berlinie. Konopacka z powodzeniem łączy powtarzalne, odlewane formy pater i wazonów z artystyczną, malarską dekoracją, co czyni przedmioty jej autorstwa unikatowymi.



ŁÓDŹ DESIGN
FESTIVAL

Ministerstwo
Kultury
i Dziedzictwa
Narodowego

Dofinansowano
ze środków
Ministerstwa
Kultury
i Dziedzictwa
Narodowego



Uroda z lasu

Nazwa Boske pochodzi od hiszpańskiego słowa bosque, oznaczającego las. Pod tą marką powstaje delikatna biżuteria inspirowana światem fauny i flory.

tekst Małgorzata Stalmierska

Kolekcja Rosa to bardzo lekka i elegancka biżuteria w klimacie vintage z delikatnym grawerem kwiatu róży.



Biżuteria Boske oddaje urok takich rosnących u nas gatunków jak niezapominajki, taszniki, stokrotki, mimozy czy róże.



Pierścionek Rosa z delikatnym grawerem róży dostępny jest w wersji srebrnej i pozłacanej.

Otwierany sekretnik Rosa to idealny prezent dla lubiących nietuzinkową biżuterię.



Lekkie kolczyki Daisy hoops wykonane zostały ze złoczonego srebra.



Kolczyki oponki Daisy zdobione są delikatnym, wklęsłym grawerem w stokrotki.



Sygnet Rosa jest świetną propozycją dla miłośników stylu vintage.



Obrączkę Daisy z grawerem małych stokrotek wykonano ze złoczonego mosiądzu.



BOSKE

Boske to marka biżuteryjna założona przez Katarzynę Typek, absolwentkę wydziału form użytkowych Camberwell - University of the Arts w Londynie. Biżuteria Boske to podróż w wyobraźni, a także wspomnienie dzieciństwa. Atrakcyjna zarówno dla minimalistów, jak i entuzjastów mody. Przy kreowaniu marki głównym założeniem było to, żeby tworzyć biżuterię elegancką, a jednocześnie niedrogą, inspirującą do działania i kreowania pięknych przedmiotów. Biżuteria Boske zyskała wiernych klientów w każdym wieku. Nie tylko w Warszawie, ale też w Londynie czy w Sztokholmie i Berlinie. Od lipca Boske prowadzi stacjonarny butik w Warszawie, przy ul. Emilii Plater 25.

Kruszec *na stół!*

Po kilku sezonach panowania we wnętrzach złota nadchodzi era srebra. Antyki z tego wyjątkowego kruszcu będą wspaniale się prezentować na naszym stole.

tekst Małgorzata Stalmierska



Srebro przez wieki było obok złota i kryształu najbardziej cenionym materiałem, z którego wykonywano naczynia i sztuce. Efektownie ozdabiało stół, dodając splendoru ucztom oraz zaświadczać o zamożności gospodarzy. Tryumfy na europejskich stołach święciło zwłaszcza od XVII stulecia, goszcząc na ucztach w najbogatszych domach. W kolejnym stuleciu zwiększyła się jego dostępność, a tym samym, rozwinęły się także techniki jego obróbki, co zaowocowało zwiększeniem złotniczej produkcji i różnorodności jej form. W XVIII wieku srebro stało się bardziej egalitarne i zaczęło trafiać także do domów zamożnego mieszczaństwa.

Sztuce i zastawa stołowa z tego kruszcu były nie tylko efektowną ozdobą, ale z uwagi już tylko na samą jego wartość, stanowiły doskonałą lokatę kapitału. Przekazywane z pokolenia na pokolenie, były stosunkowo łatwe w transporcie, co miało ogromne zalety na przykład w razie konieczności zmiany miejsca zamieszkania.

Srebrne przedmioty użytkowe są nie tylko piękne, ale od wieków stanowią także dobrą lokatę kapitału.



1. Serwis do kawy i herbaty, Anglia, Birmingham, 1924 r., złotnik Elkington & Co., próba srebra 925/1000, waga kompletu 2050 g, Artykwariat, 11 500 zł 2. Sosjerka, Niemcy prawd. Hanau, ok. 1890 r., próba 800/1000, waga 122 g, Artykwariat, 840 zł 3. Para srebrnych solniczek, Paryż XIX w., Galeria Connaissanceur, 6 500 zł 4. Dzban na wino, Paryż, ok. 1890 r., złotnik Edmund Tetard, szkło kryształowe, srebro pr. 0,950, wys. 32,5 cm, Galeria Skowron, 8 000 zł 5. Kabaret do przypraw, Paryż, k. XIX w., srebro pr. 1 (950), szkło, waga 842 g, Rempex, XII Aukcja Sreber, 8 kwietnia 2020, estymacja: 5 500 – 6 500 zł 6. Waza do zupy, Paryż, 1 poł. XX w., srebro próby 1 (950/1000), waga 5994 g, Rempex, XII Aukcja Sreber, 8 kwietnia 2020, estymacja 63 000 – 83 000 zł



NIE PRZEOCZ AUKCJI

6 grudnia

Aukcja Sztuki Dawnej i Współczesnej
Agra-Art, Warszawa
www.agraart.pl

8 grudnia

Aukcja Dzieł Sztuki
Polswiss Art, Warszawa
www.polswissart.pl

15 grudnia

Surrealizm i Realizm
Magiczny
Desa Unicum, Warszawa
desa.pl

16 grudnia

278 Aukcja
Sztuki Dawnej
91. Aukcja Sztuki
Współczesnej
Rempex, Warszawa

17 grudnia

Aukcja Sztuki
Zima 2020,
Artbids, artbids.com

29 grudnia

Góry niewzruszone
Desa Unicum, Warszawa
desa.pl

Srebrne naczynia dodadzą blasku naszemu stołowi, a także przywołają atmosferę dawnych lat.

1. Cukiernica, Europa, 2. połowa XIX wieku, srebro pr. 800, wnętrze cukiernicy złocone, waga 240 g, Galeria Connaisseur, 3 500 zł
2. Mlecznik, Ryga, 1. poł. XIX w., srebro pr. 84, waga 321 g, wys. 17 cm, Galeria Connaisseur, 4500 zł
3. 6 łyżek, srebro pr. 84 i emalia, Moskwa 1891-1896, Artbids, 2500 zł
4. Cukiernica, srebro pr. 950, Paryż, przełom XIX i XX w., Artbids, 4000 zł
5. Żardiniera, srebro, Bruckmann & Sohne, 2. poł. XIX w., Artbids 10000 zł

Wśród sreber najbardziej popularne są sztucce. Kto z nas nie ma w domu choćby jednej małej łyżeczki. I to właśnie taki pojedynczy, drobny przedmiot może być początkiem naszego zbioru stołowych sreber. A pole do kolekcjonerskich łowów jest naprawdę duże, bez względu na to, czy kochamy okazałe, bogato zdobione formy barokowe, linearną, elegancką secesję czy geometryczne art déco.

W ofercie rodzimych domów aukcyjnych i antykwariatów znajdziemy wiele interesujących obiektów. Nie tylko liczne sztucce, wśród których znajdziemy zarówno te do jedzenia, jak i do serwowania, ale także cukiernice, solniczki, kabarety do przypraw, patery, półmiski, dzbany, sosjerki, wazy, buliery i wiele, wiele innych. Oczywiście marzeniem każdego kolekcjonera jest wieloelementowy komplet naczyń, o dużej wartości rynkowej. Jednak polowanie na pojedyncze sztuki może być także fascynującą przygodą.

Wybieramy obiekty pochodzące ze znanych manufaktur. One nigdy nie stracą na wartości, a do tego będą długo cieszyły nasze oczy. Data i miejsce powstania obiektu to najważniejsze czynniki wpływające na jego cenę. W ich ustaleniu pomocna będzie punca – niewielki znak wybity w najmniej widocznym miejscu, w przypadku większych naczyń przeważnie na spodzie, wskazujący na złotnika czy manufakturę. Na srebrach spotkamy też znaki probiercze oznaczające próbę srebra, czyli stosunek wagowy tego metalu do domieszki miedzi, którą dodaje się do miękkiego srebra w celu utwardzenia wyrobu. Próba, podobnie jak waga przedmiotu, także ma duży wpływ na cenę, jaką proponuje sprzedawca.

Szukajmy zatem przedmiotów reprezentujących różne style, o rozmaitych formach, egzemplarzy o zapomnianym już dziś nieco przeznaczeniu. Taki eklektyczny stół z pewnością zachwyci oryginalnością. ●

Dawne srebra stołowe
są prawdziwymi dziełami
sztuki rzemieślniczej.



REKLAMA



ARTBIDY

Artbidy.com
Dom aukcyjny
Galeria sztuki



Perseusz, 1988
Igor Mitoraj
brąz patynowany,
wys. 48 cm
artbidy.com

Przy tworzeniu Artbidy, przyświecał nam cel udostępnienia nieograniczonej możliwości obcowania ze sztuką. Wychodząc naprzeciw współczesnym potrzebom, stworzyliśmy w 2013 roku pierwszy internetowy dom aukcyjny na świecie. W ofercie Artbidy znajdują się dzieła sztuki dawnej, współczesnej i najnowszej, rzeźby, grafiki, ilustracje, komiksy, plakaty, fotografie, rzemiosło, design, biżuteria kolekcjonerska, zegarki, pojazdy zabytkowe, nieruchomości zabytkowe, alkohole kolekcjonerskie, kamienie szlachetne i obiekty kolekcjonerskie.

Artbidy daje możliwość sprzedaży (bez prowizji) oraz kupna dzieł sztuki w trybach oferty galerijnej oraz na aukcjach. Dzięki temu, że posiadamy bazę klientów, z którymi utrzymujemy wieloletnie relacje, prowadzimy również sprzedaż prywatną dzieł sztuki, oferując naszym klientom konkretne obiekty z naszej oferty.

Oprócz aukcji sztuki i oferty galerijnej Artbidy świadczy pełen wachlarz usług związany z rynkiem sztuki. Wśród nich znajdują się m.in. doradztwo, wycena, opiniowanie, konserwacja, oprawa, transport, inwentaryzacja obiektów, opieka nad kolekcjami, poszukiwanie dzieł sztuki na zlecenie, aukcje kolekcji, współpraca z fundacjami, akcje edukacyjne, projekty charytatywne oraz przygotowywanie tekstów branżowych. Od 2020 roku prowadzimy również księgarnię internetową oferującą pozycje związane ze sztuką i rynkiem sztuki

Zespół Artbidy tworzą pasjonaci sztuki, marszandzi i historycy sztuki z wieloletnim doświadczeniem w obrocie dziełami sztuki. Służymy pomocą na każdym etapie sprzedaży i kupna obiektów. Współpracujemy z najlepszymi rzeczoznawcami dzieł sztuki w Polsce i na świecie.

Artbidy od wielu lat jest zaangażowane we współpracę z fundacjami, galeriami, muzeami i ośrodkami kultury. Jesteśmy patronami medialnymi wernisaży, wystaw, targów sztuki i aukcji charytatywnych.



artbidy.com



/artbidy



/artbidy



/artbidy



/artbidy



temat numeru

Nareszcie bądźmy razem

W tegoroczne Święta Bożego Narodzenia
zbliźmy się do siebie jeszcze bardziej.
Wspólne dekorowanie domu niech będzie okazją,
by mówić sobie „Kocham Cię!”.

tekst Robert Pieńkowski





Poinsecja jest nie tylko piękną ozdobą stołu. Wspaniale będzie się także prezentować na choince w otoczeniu drobnych lampek.

STARS FOR EUROPE



Święta to rodzinny czas, gdy w naszych domach główną rolę odgrywa stół. Niezbędne akcesoria oraz dekoracje znajdziesz w SALONACH AGATA i na AGATAMEBLE.PL.



Stwórz świąteczną atmosferę z zapachami z nowej kolekcji Magical Christmas Morning i przeżyj magiczne święta wspólnie z Yankee Candle. **YANKEE CANDLE**

Piękna choinka z dekoracjami to jedna z wielu propozycji pięknych i nastrojowych dekoracji, które zamienią nasze domy w prawdziwie świąteczną krainę. **SALONY AGATA, AGATAMEBLE.PL**



Nowa zimowa kolekcja

Magical Christmas Morning!

Poczuj magię sezonu świątecznego z Yankee Candle.

Singing Carols

Harmonijna kompozycja złożona z aromatycznych przypraw, owoców i zielonych nut świątecznego drzewka układa się w inspirującą, piękną świąteczną melodię.

Christmas Morning Punch

Spektakularna mieszanka rubinowego granatu, truskawki i żurawiny - świąteczny zapach, który będzie uwielbiać cała rodzina.

Vanilla French Toast

Zapach upieczonego na złotobrzązowy kolor francuskiego tosta, ociekającego słodkim syropem... Cudownie smakowity.

Surprise Snowfall

Wirujące płatki śniegu dodają blasku świeżemu, zimowemu powietrzu, przesyconemu zapachem werbeny, srebrnego świerka i zimowych owoców.

Holiday Hearth

Przytulne spotkanie przy kominku wśród świątecznych dekoracji... Poczuj ciepłą, pikantno-słodką magię świątecznych tradycji.



Duży słoik czas palenia do 150h/109zł, www.yankeecandle.pl



Szklane bombki z kolekcji Sublime są niewinne i delikatne, niczym płatki spadającego śniegu. Stworzą piękną atmosferę Bożego Narodzenia.

DAGMARA MY CHRISTMAS

Odcienie szampana są bardzo modne na tegoroczne Święta.

ZDANIEM EKSPERTA

Jak dobrać odpowiednie oświetlenie nie tylko na Święta?

Anna Stachura-Piechocka

Specjalista e-commerce w sklepie elampy.pl

Oświetlenie to niewątpliwie jeden z elementów, który przyczynia się do stworzenia świątecznego nastroju. Dawniej przytulny, rodzinny klimat zapewniały świeczki, które dopełniały wyglądu choinki, stroików czy lampionów. Dzisiaj podobny efekt można uzyskać za pomocą nowoczesnych rozwiązań. Obecnie na rynku dostępnych jest wiele możliwości, które sprawdzą się w roli świątecznego oświetlenia. Począwszy od girland dekoracyjnych czy taśm, po tradycyjne lampy. Większość z nich dostępna jest w nowoczesnej technologii LED, co dodatkowo wpisuje się we współczesne ekotrendy i pozwala na dobór ciepłej barwy światła, mającej wyjątkowe znaczenie w okresie świątecznym. Na szczególną uwagę zasługują lampy wiszące i kinkiety, które same w sobie mogą stanowić oryginalną ozdobę pomieszczenia, zastępując jednocześnie tradycyjne stroiki i lampiony. Modele posiadają różne kształty i kolory; kuliste, szklane klosze mogą przypominać bombki lub bryły lodu, lampy przyozdobione kryształkami zapewnią ciekawy efekt iluminacji i nadadzą pomieszczeniu blasku, natomiast elegancka, złota kolorystyka dobrze wyglądać będzie w otoczeniu strojnej choinki i podkreśli wagę chwil spędzonych z rodziną. Tak dobrane oświetlenie, chociaż szczególnie przydatne w okresie świątecznym, może służyć nam przez cały rok.

Lampa QUASAR P0506-05A-F4E3 to propozycja do wnętrza w stylu glamour. Złota oprawa współgra z dodatkami na choince. Kaskadowo ułożone kryształki przypominają sople lodu i zapewniają ciekawy efekt wizualny.

ZUMALINE





Dark Ocean to wyjątkowa linia eleganckich dekoracji świątecznych od Miloo Home o niespotykanej kolorystyce. Dominują tu granat i burgund, rozświetlone srebrnymi oraz złotymi detalami, które odbijają blask bożonarodzeniowych świec i lampionów, budując pełną ciepła, rodzinną atmosferę. **MILOO HOME**

REKLAMA

Bombki nie zawsze muszą wisieć na choince – równie pięknie wyglądają jako dekoracja stołu. **WISAN**



ARTBED.PL

Tradycja nigdy nie wychodzi z mody. Dzięki niej możemy poczuć więź z historią naszych rodzin. ZARA HOME



Czerwony to must have gwiazdkowych dekoracji.

Misternie zdobiona bombka w kształcie ściennego zegara to wspaniała ozdoba. WISAN

Czasem wystarczy kilka uroczych drobiazgów jak poduszka z motywem świątecznym, świeczki, czerwony pled i gwiazda, by w naszym domu od razu dało się poczuć ducha Świąt. WESTWING

CHRISTMAS DECO

2020

FLORA POINT

UNIKALNY WYBÓR DEKORACJI ŚWIĄTECZNYCH
HOME DECO, CHOINKI, BOMBKI, LAMPKI



WARSZAWA MRÓWCZA 212
WWW.FLORAPPOINT.PL



Szklane ozdoby choinkowe z kolekcji Lust budzą wyjątkowe emocje – uwodzą paletą barw i wzorów, jednocześnie, podkreślając wyjątkowość świątecznego czasu.
DAGMARA MY CHRISTMAS

Dodatek złota zmieni każdą aranżację w coś nadzwyczajnego.



Szmaragdowy zamiast tradycyjnej zieleni? Ten kolor rozbudzi i wnieście radość. **HOME & YOU**



Niebiesko-złote dekoracje stołu okazują się bardzo modne w tym sezonie. **DEKORIA**



Dzięki eleganckiej, a zarazem prostej formie, świece Vellutier stanowią prawdziwą ozdobę każdego wnętrza, a wyjątkowe kompozycje zapachowe, trafiają w najbardziej wyrafinowane gusta. **VELLUTIER**





Trawa pampasowa to uniwersalna ozdoba, która podbiła serca stylistów wnętrz i instagramerów.

BoConcept proponuje wykorzystanie tego naturalnego materiału do świątecznych dekoracji.

Tym razem jednak trawy nie mają trafić do wazonów, a stworzyć fantazyjną kompozycję, którą można powiesić nad wigilijnym stołem.

BOCONCEPT

Biel wprowadzi do wnętrza spokój, elegancję i szyk.



Spędź Święta w atmosferze iskrzącego płomienia przy otulających zimowych zapachach WoodWick! Wyrazisty zapach, drewniany knot, najwyższa jakość i unikatowy design.

WOODWICK



Wspaniała kolekcja „Nora” oczarowuje swoim subtelnym motywem świątecznej girlandy.

WWW.ROSENTHAL.PL



**Magdalena
Miśkiewicz**
właścicielka pracowni
Miśkiewicz Design

ZDANIEM EKSPERTA

Jak wykreować klimat prawdziwych Świąt?

W tym roku Boże Narodzenie będzie wyglądać nieco inaczej niż dotąd. Nie tracimy jednak radosnego, świątecznego nastroju. Jeśli chcemy rozsiać świąteczny klimat w całym domu, przydadzą nam się bożonarodzeniowe wianki, świerkowe stroiki i świece. Im więcej świec, tym lepiej. Możemy rozmieścić w całym domu kielichy ze świecami i np. małutkimi bombkami lub szyszkami. Możemy też ustawić kilka dekoracyjnych świec (co najmniej trzy) o różnej wysokości na szklanej czy srebrnej tacy, a obok położyć gałązkę świerku oraz sznur pereł.


W szklanych wazonach lub kielichach umieścimy cieniutkie ledowe paski świecące, uzupełniając kompozycję bombkami albo – bardziej skandynawsko – szyszkami pomalowanymi na biało. Klasyczna bożonarodzeniowa kolorystyka, czyli granat, burgund, głęboka zieleń i złoto, nigdy nie wyjdzie z mody. To połączenie bardzo eleganckie, wystawne i strojne – jasno informuje o tym, że zbliżają się Świąta. Dekorując mieszkanie, warto sięgnąć po miękkie aksamity i welury oraz błyszczącą, złotą zastawę, sztukę, świeczniki czy bombki. Złoto ociepla i dodaje wnętrzu blasku. Srebro z kolei pozwala stworzyć chłodny, zimowy klimat. Osobiście lubię je łączyć z bielą, perłą, szarością i brokatem, ponieważ kojarzy mi się to z blaskiem śniegu w mroźny dzień. W takich zestawieniach odnajdzie się także granat, a nawet turkus. Jeśli zaś zdecydujemy się połączyć srebro z czerwienią, to najlepiej wprowadzić ten kolor tylko jako akcent.



REKLAMA



TEKA



**SPRAW, ABY TWOJE ŚWIĘTA
były magiczne z marką TEKA**

Cudowna Gwiazdka

Jak w dobrym guście zestawić kolory i dekoracje, by w mieszkaniu zagościł prawdziwie zimowy i jednocześnie świąteczny klimat? Zespół stylistów Decoroom przygotował inspiracyjną bożonarodzeniową aranżację i kilka cennych wskazówek dla każdego amatora wysmakowanych kompozycji.

zdjęcia **Marta Behling/Pion Poziom**
stylizacja **Pracownia Architektury**
Wnętrz Decoroom
opracowanie **Robert Pieńkowski**





Choinkowe gałązki, szyszki i orzechy wykorzystane do stylizacji stołu pozwolą wszystkim poczuć magię Świąt.

Podczas Świąt nasz dom powinien być po prostu oazą przytulności. Warto poddać się zatem urokowi mięsistych pledów, aksamitnych poduszek i miękkich dywanów z „misią”. W sezonie zimowym są one otwartym zaproszeniem do beztrudnego relaksu. A kiedy najlepiej pozwolić sobie na odrobinę słodkiego lenistwa, jeśli nie w Świąta? Całocześnie znakomicie uzupełni lniany obrus z dyskretnym haftem czy jasne zasłony, które dodatkowo podkreślą świąteczny nastrój. Kiedy dni stają się coraz krótsze, a my spędzamy coraz więcej czasu w domach, mocniej łakniemy kontaktu z naturą. Dlatego właśnie z niej przede wszystkim powinniśmy czerpać inspirację do świątecznych aranżacji! W Boże Narodzenie w naszych domach nie może zabraknąć soczystych, zielonych akcentów – świerkowych lub jodłowych.



W czasie Świąt nie może
zabraknąć świerkowych
lub jodłowych akcentów.

O odpowiedni nastrój przy stole
warto zadbać także wtedy, gdy Świąta
spędzamy w niewielkim gronie.



czas na
Święta



Na świątecznym stole złoto
prezentuje się pięknie, nawet
w zestawieniu z lnianym obrusem.



Żurawina, orzechy, pomarańcze i goździki – dzięki nim Święta mają swój specyficzny klimat.

Kompozycje wzbogacone ostrokrzewem o błyszczących liściach i charakterystycznych, czerwonych owocach nie tylko pięknie się prezentują, ale dodatkowo rozsiewają przyjemne, żywiczne nuty. Stylizacja stołu z wykorzystaniem choinkowych gałązek, szyszek i orzechów w jednej chwili pozwoli wszystkim poczuć magię Świąt.

Czerwień, zieleń oraz biel to kolory tradycyjnie kojarzone z Bożym Narodzeniem. Dla zachowania równowagi i dobrego smaku polecamy w stylizacji wnętrza łączyć barwy tej samej tonacji i o podobnym natężeniu. Głęboki granat znakomicie współgra z winem i burgundem, a także butelkowym odcieniem zieleni. Takie zestawienie sprawdzi się w przypadku poduszek w salonie czy sypialni oraz innych tekstylnych dodatków. Elegancji i estetycznego sznytu dodadzą aranżacji szlachetne, metaliczne akcenty w przemyślanych proporcjach. Doskonałym zwieńczeniem stylizacji w trendzie greenerzy będzie poinsecja, znana też jako gwiazda betlejemska.



Głęboki granat znakomicie gra z bielą, czerwienią i butelkowymi tonami zieleni. Te kolory to absolutny hit świątecznych stylizacji.





Warto zadbać o wyjątkowy klimat w całym mieszkaniu. By dodać sypialni świątecznej przytulności, przyda się kilka miękkich poduszek i pledów.

Stawiamy na rzeczy wyjątkowe, na ponadczasowe wzornictwo i funkcjonalność – w ten sposób unikniemy nadmiaru zbędnych przedmiotów. Wybierzmy kilka uniwersalnych i praktycznych dekoracji, które ocieplą wnętrze. Funkcjonalne dodatki w postaci dodatkowego koca w odcieniu forestbiome lub energetycznej czerwieni, oryginalna taca, autorski zestaw ceramiki lub piękna puszka na ciastka niewątpliwie dodadzą mieszkaniu uroku na długo. ●

Święta

Sprawmy sobie odrobinę przyjemności w ten magiczny czas w roku. Szlachetne, metaliczne akcenty w przemyślanych proporcjach dodadzą wnętrzom elegancji i estetycznego sznytu.





Rosenthal

Linia Rosenthal meets Versace
co roku zaskakuje nową świąteczną
dekoracją. Tegoroczna „Barocco Holiday”
zwraca uwagę połączeniem mocnych
czerwieni, złota i akcentów błękitu.
www.rosenthal.pl

czas na Prezenty

103 INSPIRUJĄCE
POMYSŁY

DAGMARA

My Christmas



BOMBKI
z dostawą do domu!

www.dagmara.pl

creative director_SHYMURA, photo_TOMASZ KULAK, graphic design_GRUPA PROJEKTOR

Handmade Christmas Design

since 1982

eprasa.pl fb623b9354



Kolekcja Eternal
Tradycyjnie dmuchane,
ręcznie malowane
i dekorowane bombki,
dagmara.pl
od 37,50 zł/2 szt.



**Rewitalizujący
Krem
Odmładzający**
Hydrożelowa
konsystencja
intensywnie nawilża,
odżywia i wygładza
skórę, biotanique.pl
32,99 zł



Łyżki do sałatki
Elegancki zestaw marki
Urban Nature Culture,
dutchhouse.pl
329,99 zł

ErW
poleca!



Golden Medusa
Rosenthal meets Versace,
świeca zapachowa
w porcelanowym pojemniku,
rosenthal.pl
1120 zł



**Coconut Passion
Trio Gift Set**
Balsam, mgielka do ciała i żel
do kąpieli, victoriasecret.com
265 zł

czas na
Prezenty



Barokowy naszyjnik
Z oryginalnym medalionem z motywem wodorostu zaprojektowany przez Ellę Zubrowską, ellazubrowska.com
ok. 1000 zł

Beksiński
Wyjątkowy zestaw czterech albumów w eleganckim etui, bosz.com.pl
399,90 zł



Zestaw Maria Poinsecja
Klasyczne piękno porcelany marki Rosenthal z wzorem autorstwa Reguli Stüdli, sklep.rosenthal.pl
talerzyk 75 zł
podtalerz 280 zł
filiżanka 155 zł



Crazy Me
Zapach dla prawdziwych buntowników od Paco Rabanne, pacorabanne.com
345 zł

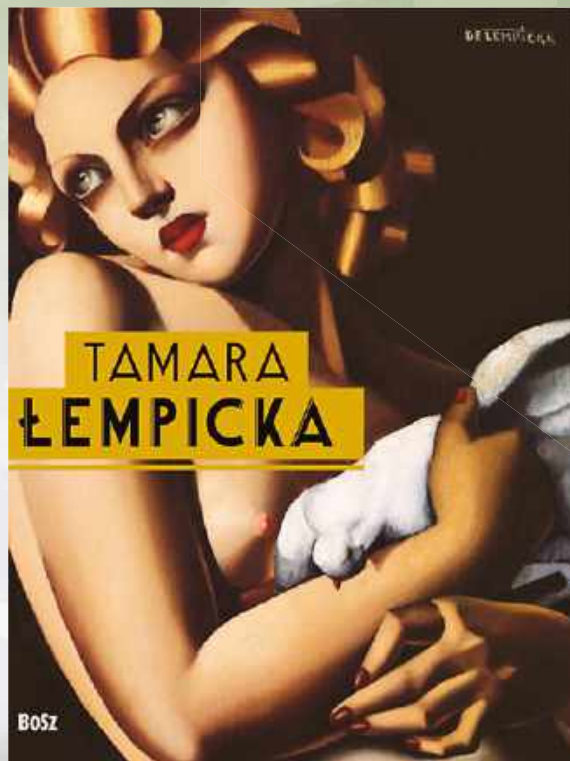


Trzy noże do sera
Pięknie zdobiony zestaw marki HKliving, dutchhouse.pl
159,99 zł



Curiosities i Corals
Luksusowe, aksamitne poduszki wyszywane złotym haftem, majalaptos.com
395 zł, 445 zł





Tamara Łempicka
Album poświęcony
życiu i twórczości
królowej art déco,
bosz.com.pl

119,90 zł

Taca na owoce
Wykonana z drewna mango,
dutchhouse.pl

549 zł

Złoto jest piękne
w każdej postaci.

Wine Lover's Ring

Pierścienek inspirowany
francuskimi winnicami,
ellazubrowska.com

530 zł



ENW
poleca!

**Zestaw Nuxe
Parfume
Prodigieux**

Zawiera perfumy,
olejek pod prysznic
i perfumowane mleczko
do ciała, pl.nuxe.com

122 zł



czas na
Prezenty

CRW
poleca!

**Naszyjnik
Alycyone of Roses**

Wykonany ręcznie,
pozlacany, z wysokiej
klasy naturalnym
rodonitem,
iluzajewellery.com

325 zł



**Good Girl
Suprême**
Kusząca woda
perfumowana od
Caroliny Herrera,
carolinaherrera.com

315 zł



Lolita Bijou

Flakon z esencją
zapachową,
sklep.rosenthal.p

150 zł

**BioAktywne
Serum**

Odmładzające

Skoncentrowany
eliksir, który wypełnia
zmarszczki od
wewnątrz, biotanique.pl

42,99 zł



Dragonfly S

Uchwyty meblowe
z kolekcji Organic Collection
wykonane z mosiądzu,
papdeco.com

130 zł

Elegancji stylu glamour
nie należy brać zbyt serio.

Kolekcja Sublime
Tradycyjnie dmuchane, ręcznie malowane
i dekorowane bombki, dagmara.pl

od 37,50 zł/2 szt.



MAISON
BERGER
PARIS



Francuska lampa zapachowa jest nie tylko przedmiotem dekoracyjnym, ale dzięki katalitycznemu systemowi spalania esencji w ciągu 20 min oczyszcza powietrze. Skutecznie usuwa niepożądane zapachy, wprowadzając zarazem szlachetną woń paryskich perfum. Użytkownicy lamp zapachowych mają do wyboru ponad 40 różnych esencji.

Lampy zapachowe dostępne są w salonach Rosenthal na terenie całej Polski.

www.lampeberger.com.pl

czas na
Prezenty

Asian Girl
Plakat Magdy Pilaczyńskiej,
50 x 70 cm, wallbeing.com

89 zł



Czarny kot
Srebrny sygnet z onyksem
projektu Anki Krystyniak,
ankakrystyniak.com

640 zł



Nivona
CafeRomatica 779
Ekspres ze zintegrowanym
Bluetoothem umożliwia
zdalne parzenie kawy,
nivonaekspresy.pl

3199 zł

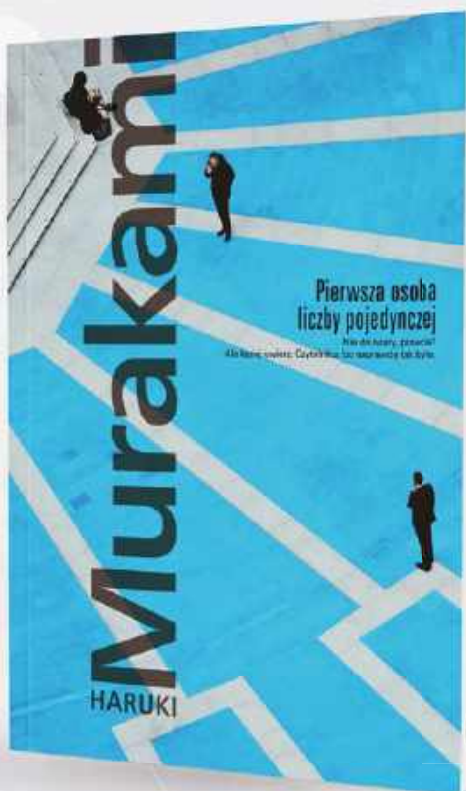
LOFT

Styl industrialny
zachwyca swoim
surowym pięknem.

Ochnik
pod choinkę
Elegancka listonoszka
z naturalnej skóry,
ochnik.com

251,90 zł





**Klepsydra
Philippi Lala**
Klepsydra z czarnym
piaskiem, który odmierza
pełną godzinę,
czarwonamaszyna.pl

149 zł

**Pierwsza osoba
liczby pojedynczej**
Nowy zbiór opowiadań
Harukiego Murakamiego,
muza.com.pl

44,90 zł



CRW
poleca!



**Bose Portable
Smart Speaker**
Bezprzewodowy głośnik
domowy i przenośny
głośnik Bluetooth
w jednym, bose.pl

1559 zł



Złota trójka
Lampa inspirowana
stylem industrialnym,
tkmaxx.pl

349,99 zł

**Ekoampulka 4
Serum pod oczy**

Skuteczny eliksir
pielęgnujący delikatną
skórę wokół oczu,
Pat & Rub,
patandrub.eu

189 zł



Kołdry i poduszki
z puchowym
wypełnieniem
to bardzo
ekologiczne
rozwiązanie.



White Flower

Najnowsza kolekcja kołder
i poduszek puchowych
w pięknej tkaninie
o zakardowym splotcie,
piorex-sklep.pl

od 180 zł

**Siemens EQ.500,
TQ507R03**
Automatyczny ekspres
do kawy, komfortowy
i intuicyjny, siemens-home.
bsh-group.com/pl

2899 zł



Lunula z perłami

Ręcznie wykonany
naszyjnik z perł
oraz rubinów,
ankakrystyniak.com

1080 zł



Redakcja naukowa
Elizabeth Wilhido
Pracownia
Jonathan Glancey

HISTORIA DESIGNU



Wydawnictwo ARKADY

Rocky

Poduszka z kolekcji Miloo Home by Paprocki&Brzozowski przykuwa uwagę niezwykłym wzorem tkaniny, miloohome.pl

489 zł



Historia designu

Fascynujący przewodnik napisany przez międzynarodowy zespół ekspertów, arkady.info

129 zł

CrW
poleca!

SC 3 Mop parowy EasyFix

Idealnie nadaje się do czyszczenia wszystkich rodzajów zabezpieczonych podłóg twardych – w tym drewna, kaercher.com

570 zł

Carmen

Mineral Blue

Szklana miska z wzorem wzburzonego morza, miloohome.pl

99 zł



Xmas Branch Gold

Gałązka ostrokrzewu to pełna uroku ozdoba oprószone brokatem, bbhome.pl

39 zł



Scarabeus

Oryginalna dekoracja z polizywyicy, miloohome.pl

35 zł

Cafu

Wazon szklany Georg Jensen czerwonomaszyna.pl

589 zł



czas na
Prezenty

CRW
poleca!



JBL Quantum 800
Bezprzewodowy wokółuszny
zestaw słuchawkowy do gier
z funkcją Aktywnej Redukcji
Szumów i łącznością
Bluetooth 5.0, pl.jbl.com

899 zł



Lusterko
Z ramką w kształcie
słońca, cellbes.pl

199 zł

Czarny kolor
doda wnętrzu
wyszukaną
elegancji.



Lampa stojąca
Stylizowana lampa
na trójnożnym stelażu,
tkmaxx.pl

499 zł



Eko Wendre

Miękkie, sprężyste kołdry i poduszki
wykonane w całości z materiałów
pochodzących z recyklingu, wendre.pl

**poduszka 39,99
koldra 69,99 zł**



WV 6 Plus

Myjka do okien, która
posiada innowacyjne
listwy zbierające
o dużej powierzchni,
wykonane z silikonu,
kaercher.pl

399 zł

BAR 9.1 TRUE WIRELESS SURROUND

WITH DOLBY ATMOS®

Najwyższej klasy 9.1-kanalowy soundbar z technologią dźwięku przestrzennego Dolby Atmos® i DTS:X™. Wbudowane Wi-Fi oraz Chromecast i Airplay 2. Odłączane głośniki surround zapewniające do 10 godzin pracy.

4199 zł



www.jbl.pl



by HARMAN

TUNER2

Przenośne radio DAB/DAB+/FM z Bluetooth®. Do 12 godzin pracy. Wodoodporność na poziomie IPX7, czytelny wyświetlacz, możliwość zapisania 5 stacji, dzięki programowalnemu przyciskom.

429 zł



GO3

Odporny na wodę i kurz (IP67) głośnik Bluetooth®, który można zabrać ze sobą wszędzie.

189 zł



CLUBONE

Bezprzewodowe słuchawki wokółuszne z funkcją adaptacyjnego tłumienia zakłóceń True Adaptive Noise Cancelling czerpiące z doświadczeń zawodowych muzyków. Doskonała jakość połączeń, dzięki technologii Dual-Mic. Do 45 godzin pracy.

1499 zł



czas na
Prezenty



Creating of art
Galeria pięciu plakatów
w ramach to kompozycja
w stylu „LINE ART”.
Przewodni kolor to piękny
musztardowy, który podkreśli
wystroj i ożywi wnętrze,
ubierzswojesciany.pl

319,99 zł



Jaima
Inspiracją do stworzenia tej
lampy marki Marset były
tkaniny wykorzystywane
w namiotach Beduinów,
greston.com.pl

od 3000 zł



Wazon HKliving
Ręcznie malowany,
dutchhouse.pl

289,90 zł

BOHO

Zabawa stylami,
motywami
i formami pobudzi
naszą kreatywność.

**Szampon
Brzoskwinia
i Kolendra**
Przeznaczony
do suchej i wrażliwej
skóry głowy, anwen.pl

27,99 zł



**Pin z kolekcji
Body**

Zaprojektowana
przez Annę Orską
ozdoba w kształcie
sutka z kolczykiem
orska.pl

140 zł



JBL Tune 225 TWS
Bezprzewodowe słuchawki
douszne zapewniające
trwałe połączenie oraz
charakterystyczne brzmienie
JBL Pure Bass, jbl.pl

569 zł



Naszyjnik z perłą
Z kolekcji The Art od Choice
inspirowanej malarstwem
renesansowym,
10decoart.com
662 zł

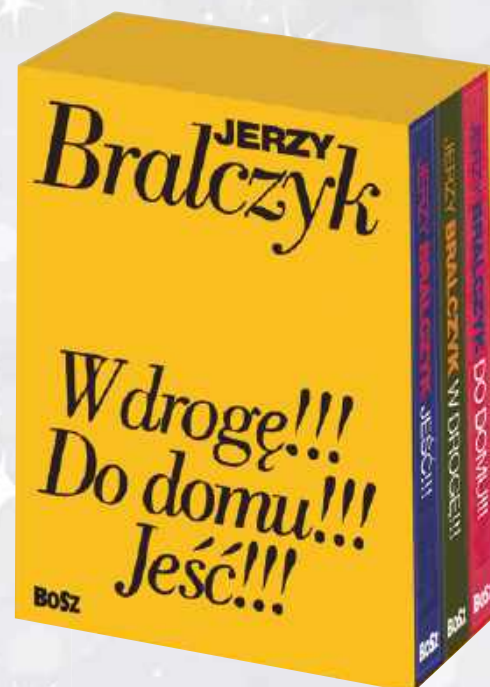
EW
poleca!



Kolor żółty zawsze
przywołuje pozytywne
emocje i wspomnienia.

Trzy przewodniki
O słowach i ich znaczeniach,
opowiada profesor
Jerzy Bralczyk, bosz.com.pl

119,90 zł



Dinozaur
Oryginalny plakat
o formacie A4,
noyadesign.pl
29 zł

Bloom Profumo di Fiori
Nowy zapach marki Gucci, gucci.com
od 295 zł

czas na
Prezenty

Aksamitna pielęgnacja

Zestaw naturalnych
kosmetyków z olejem
żurawinowym GoCranberry
novakosmetyki.pl

60 zł



Kobiety z obrazów

Książka o wielkich
muzach swoich czasów,
marginesy.com.pl

44,90 zł



Casa

Dyfuzor zapachowy
z aromatem lilii,
apothia.com

340 zł



Firming Serum

Ujędrniające serum
do twarzy marki
Zo Skin Health,
zoskinhealth-polska.com

47 zł



Zestaw Usta
Składa się z wspaniałej porcelanowej
lampy o wyrafinowanym kształcie,
która jest repliką kultowego wazonu
Muse, sklep.rosenthal.pl

660 zł



CZW
poleca!



Boho łączy pozornie niepasujące do siebie rzeczy w spójną całość.

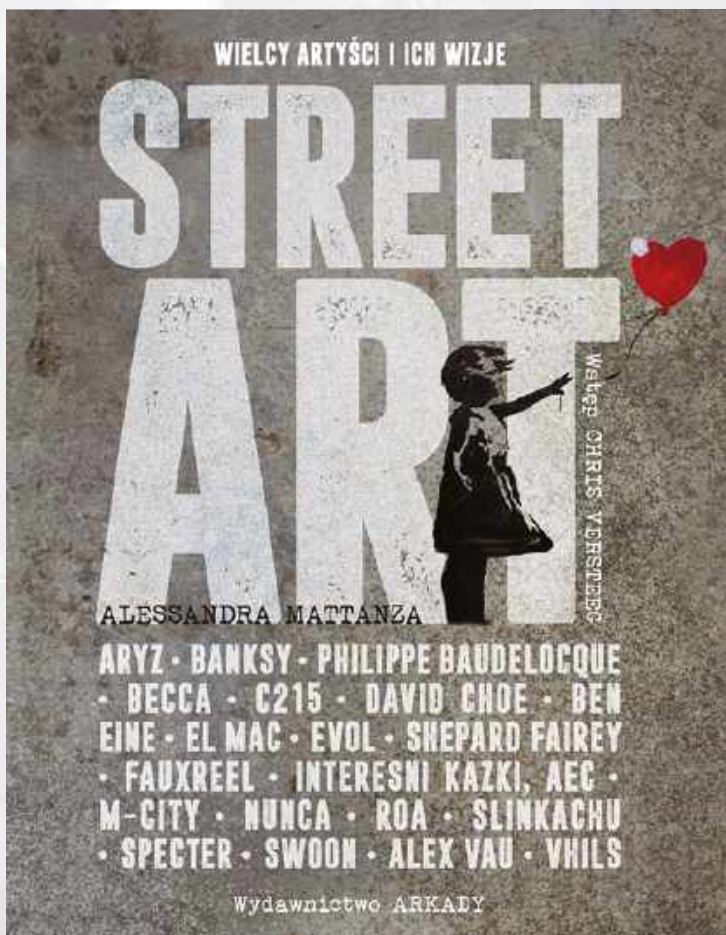
Malinowa rewitalizacja

Zestaw zawiera produkty:
OLEIQ Hydrolat malina,
VIANEK Przeciwzmarszczkowe serum do twarzy,
VIANEK Rewitalizująca maseczka-peeling do twarzy,
VIANEK Regenerująca pomadka ochronna,
sylveco.pl

80 zł



Pojemnik na ciastka
Z pozytywką,
florapoint.pl
od 50 zł



Street Art
Album prezentujący dwudziestu największych streetartowców świata,
arkady.eu

89 zł



Heron in Pink Lotus
W zestawie niezwykle lekka i miękka kołderka oraz płaska, bezpieczna dla niemowlęcia poduszka, lamillou.com

279 zł

czas na
Prezenty

Domek z pozytywką

Ręcznie malowany,
oświetlenie LED,
florapoint.pl

498 zł



Każdemu z nas
przyda się trochę
fantazji stylu boho.

Krawiec Głowacz

Pin projektu Marceliny
Jarnuszkiewicz, nap.com.pl

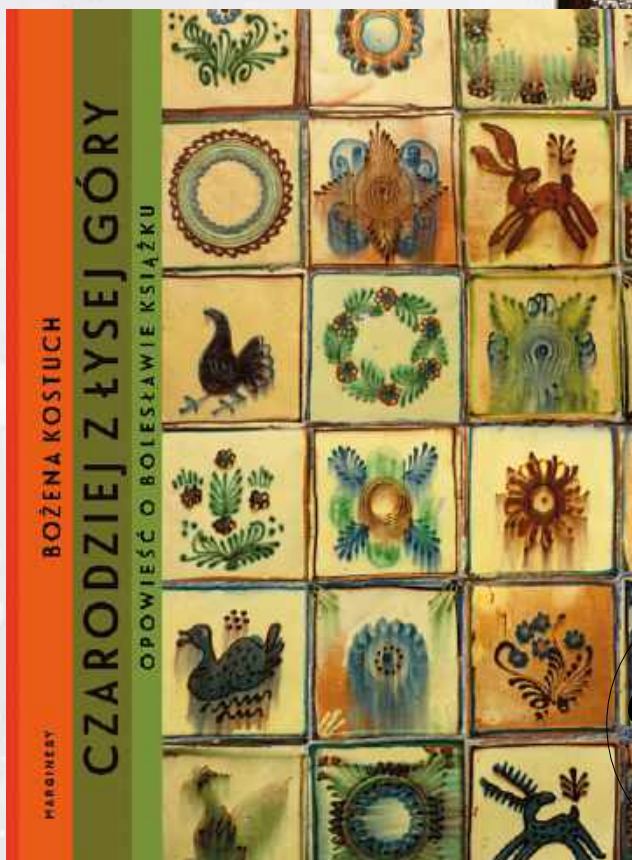
60 zł



Czarodziej z Łysej Góry

Opowieść o Bolesławie Książku
– jednym z najwybitniejszych polskich
ceramików, marginesy.com.pl

59,90 zł



Prickly Pear Luxury Oil

Regenerujące Serum
do włosów z organicznym
olejem arganowym,
arganicare.pl

69 zł

Scarabeus

Dome

Elegancka figurka
żuka zamknięta
pod szklaną kopułą,
miloohome.pl

150 zł



CrW
poleca!



Złoty kot

Luksusowa świeca
marki All's Candle
ma złoty kolor
z metalicznym
połyskiem
i fazowaną powierzchnią,
czerwonamaszyna.pl

69 zł

czas na
Prezenty



**Homebook
Design vol. 7**
Wyjątkowe
zestawienie
wyselekcjonowanych
wnętrz, powstałych
w duchu filozofii
odpowiedzialnego
projektowania,
homebookdesign.pl
99 zł



Ball
Lampa wisząca
z uchwytem nada wnętrzu
charakteru, vox.pl
499 zł

MODERN

W prostocie tkwi
największa
siła nowoczesnego
designu.

Biomisa Mini
Biokominiek w kształcie
misy, kratki.pl
300 zł



Rica Gold
Pozłacana bransoletka w formie
łańcucha wplecionego ręcznie
z delikatnych ogniw, umiar.pl
700 zł



**Powercell Skimmunity
Youth Reinforcing
Serum**
Nowe serum, które poprawia
jakość skóry: eliminuje jej
niedoskonałości i wygładza
szorstką powierzchnię oraz
uwytadnia cechy młodości,
helenarubinstein.com
565 zł

ENW
poleca!

Jura ENA 8

Doskonały ekspres na jedną filiżankę. Niewielki, intuicyjny, stylowy – idealny dla wszystkich smakoszy kawy. Nowoczesny, dotykowy wyświetlacz TFT zapewnia wyjątkowo prostą obsługę urządzenia.

Szczególną cechą wzornictwa jest cylindryczny zbiornik na wodę, który przypomina wyglądem kryształową karafkę, jura.pl

4299 zł

Ekspresy marki Jura zachwycają specjami kawowymi, przygotowanymi ze świeżo mielonej kawy.

Jura J6

Szlachetne materiały i charakterystyczne detale tworzą tu wraz z wzornictwem harmonijny duet. Obsługa ekspresu jest intuicyjna – łatwo można przyrządzić do 13 specjałów kawowych jura.pl

7499 zł



Jura S8

Stylowa linia S o harmonijnej formie zachwyca jakością i precyzją. Prosty w obsłudze ekspres, za naciśnięciem jednego przycisku przygotowuje kawy mleczne z pianką o najwyższej jakości, dzięki profesjonalnej dyszy spieniającej, jura.pl

6999 zł

czas na
Prezenty

ErW
poleca!

Kal

Minimalistyczny kalendarz ścienny,
który łączy w sobie elegancję, jakość
oraz ideę odpowiedzialnej konsumpcji,
kal-store.com/pl

129 zł



Soundbar Samsung z serii S (S60T/S61T)

Doskonałe brzmienie dla Twojego domu,
samsung.com

1399 zł

Ovo

Czarna ostonka
na doniczkę, vox.pl

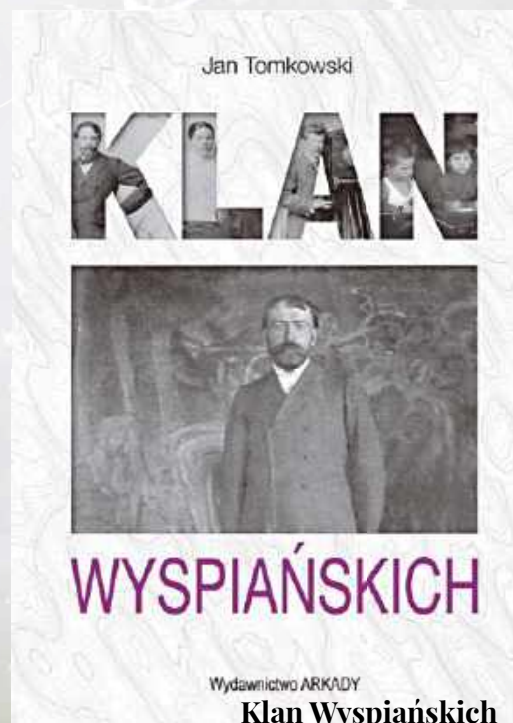
29 zł



Sleeping Mask

PAUSE to rewolucyjna seria kremów,
która szybko minimalizuje starzenie się
skóry, sklep.barwa.com.pl

149 zł



Wydawnictwo ARKADY

Klan Wyspiańskich

Poruszająca historia słynnej
rodziny artystów, arkady.eu

49 zł




[RΘSADIA]



rózane odmłodzenie

www.sylveco.pl

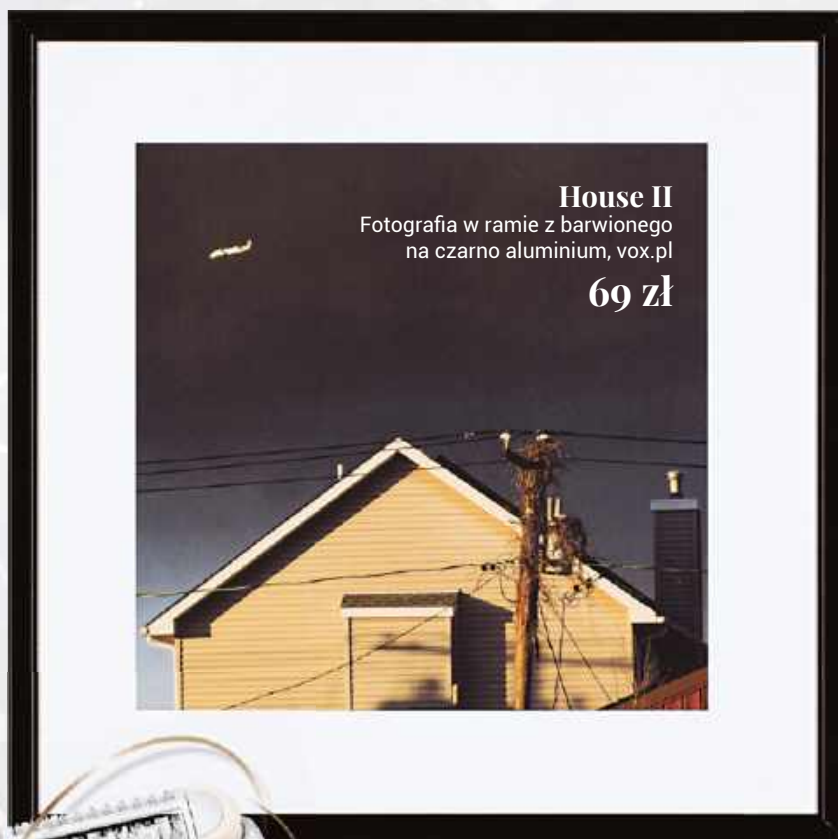
czas na
Prezenty



Siemens EQ.9

Automatyczny ekspres do kawy dla prawdziwego konesera, siemens-home.bsh-group.com/pl

4999 zł



House II
Fotografia w ramie z barwionego
na czarno aluminium, vox.pl

69 zł



Braun Silk-épil 9 Flex

Pierwszy na świecie depilator mechaniczny z w pełni elastyczną głowicą, braun.pl

999 zł



Wazon

Water Ripple

Jego kształt przypomina fale, boconcept.com

345 zł



BOTTEGA VENETA
PARCO PALLADIANO
IV
AZALEA

**Parco
Palladiano
IV Azalea**
Nowy zapach
od Bottega Veneta,
bottegabeneta.com

1285 zł

VAPORISATEUR
17 FL OZ / 50 ML



Mullholland Drive

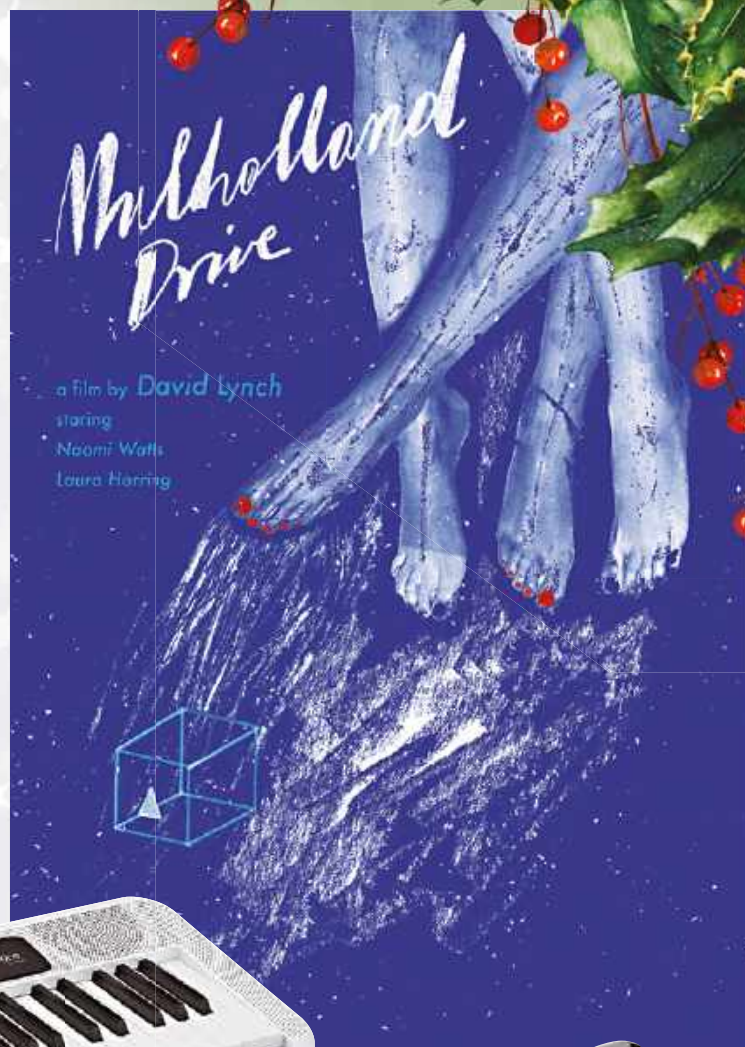
Plakat Ady Jarzębowskiej,
50 x 70 cm, wallbeing.pl

89 zł

Brindo Crystal

Złoty naszyjnik z zawieszka
zdobioną emalią w kolorze
Crystal Blue, groovy.com.pl

450 zł



Casiotone CT-S200

Posiadający 61 klawiszy i wygodny
uchwyt do noszenia model
CT-S200 zapewnia wspaniałe
doznania muzyczne, casiomusic.pl

649 zł

W spokojnym świecie
modernity przyda się
czasem trochę koloru.



Pearl Black

Poduszka zakardowa,
50 x 50 cm, bbhome.pl

289 zł



Odkurzacze VC 4S

Zachwyca swoją elastycznością,
dzięki bezprzewodowemu działaniu
oraz multycyklowemu systemowi
czyszczenia, kaercher.com

989 zł

czas na
Prezenty



**Tamara
Lempicka 2021**

Lususowy kalendarz,
50 x 70 cm,
bosz.com.pl

120 zł



Fancy Home

Ultradźwiękowy
nawilżacz
powietrza,
tescomapolska.pl

429 zł



Delicia

Forma ceramiczna
na babkę,
tescomapolska.pl

119 zł



Blommenslyst Wendre

Puszyste, miękkie, komfortowe, kołdry i poduszki,
wyprodukowane w Polsce, wendre.pl

poduszka 31,99 zł

kołdra 59,99 zł

CrW
poleca!



JBL Partybox On-The-Go

Przenośny głośnik imprezowy
z wbudowanymi efektami
świetlnymi i bezprzewodowym
mikrofonem. Z jego pomocą
imprezę oraz karaoke można
zorganizować gdziekolwiek się
zechce, jbl.pl

1299 zł



Window Cleaner KV 4

Nowy, wibrujący pad ułatwiający
czyszczenie okien. Zwiłża szybę
i zmiękcza brud, kaercher.com

289 zł

PIOREXTM
od 1945

Ważne jest
to, czego nie widać.
Jakość potwierdzona
certyfikatami.

www.piorex-sklep.pl



Downafresh[®]
Hygiene gemäß EN 12935
www.downafresh.com



**PRODUKT
POLSKI**



Kitchens inspired
by excellence

www.meble-halupczok.pl

SALONY: **Gdańsk** – Galeria City Meble | **Warszawa** – Homepark Janki | **Warszawa** – Homepark Targówek (salon wspólnie z KLER) | **Opole** – Oleska 121
FIRMOWE: **Kraków** – Galeria Tetmajera 83 | **Katowice** – Nowy Roździeń | **Dobrodzień** – Dobroteka | **Wrocław** – P.H. Bielany (salon wspólnie z KLER)
Gliwice – ReFORMA | **Poznań** – Galeria Polskie Meble | **Bielsko-Biała** – MERA Galeria Wnętrz | **Kalisz** – Wrocławska 48–50



Wnętrza pełne uroku

W stylu glamour
i ekologicznym





Magia tradycji

Fińska blogerka zaprosiła nas do swojego niezwykłego domu, w którym żyje się zgodnie z hasłem: „Reclaim, recycle, restore, reuse”. I udowadnia, że Święta, nawet takie z recyklingiem z tle, to najpiękniejszy czas w roku.

zdjęcia Krista Keltanen/
Features & More/Photofoyer
stylizacja Mirsa Kaartine
tekst Robert Pieńkowski



Oryginalne, stare piec nie służą tu tylko jako dekoracja. W mroźne, zimowe wieczory i noce zapewniają domownikom ciepło i przytulność.


Järvenpää, miasteczko na północ od Helsinek. Tu właśnie znajduje się zbudowany w 1946 roku dom, w którym swoje miejsce na Ziemi odnalazła Maria, jej mąż Harri, syn Michael oraz dwa słodkie psy rasy chihuahua – Luke i Yoda. Dla całej rodziny Święta Bożego Narodzenia to najważniejszy czas w roku, a Maria – która jest lokalnym rzemieślnikiem oraz znaną w Finlandii blogerką zajmującą się designem – zaczyna gwiazdkowe przygotowanie... już wiosną, gdy tylko znikną śniegi. – Lubię być dobrze przygotowana na świąteczne jarmarki, podczas których sprzedaję swoje rustykalne, ekologiczne dekoracje – mówi pani domu. Nie raz zdarza się Marii już podczas lata tworzyć charakterystyczne drewniane gwiazdy czy ceramiczne naczynia z bożonarodzeniowymi motywami. – Robienie wszystkiego własnymi rękami jest czasochłonne, dlatego zaczynam tak wcześnie – wyjaśnia.



Luke i Yoda – chihuahua państwa domu – wyczekują Świąt na swoim ulubionym miejscu, czyli na oparciu oryginalnej kanapy Chesterfield.

Ściana za kominkiem została wyłożona surowym betonem, który podkreśla piękno białego pieca oraz starych, drewnianych skrzynek, w których właściciele trzymają dziś drewno na zimę. Zamiast drzwi do salonu – mięsista, gruba tkanina.





Tu przeplatają się rozmaite style
– klasyczne świeczniki spotykają się
z marokańską lampą i drzwiami z lat 50.



Tu wszystko jest nieco inaczej – choinkę ozdabiają kule z korka, małe buteleczki, klucze... Drzewko więczy jedwabny cylinder.

W tym domu tradycyjną, świąteczną owsiankę podaje się w kultowym żeliwnym garnku, który w 1959 roku zaprojektował znany fiński designer Timo Sarpaneva, a od 2003 roku produkuje firma Iittala.





Starą drewnianą podłogę w kuchni Maria pomalowała sama w biało-czarną szachownicę. Kuchenne szafki kupiono na targu staroci, podobnie jak zabytkowy stół z krzesłami. Podczas Świąt pani domu uwielbia szykować tutaj tradycyjne smakołyki dla rodziny i bliskich.

Jako rzemieślnik Maria nauczyła się, że najwspanialsze są te rzeczy, które robi się własnoręcznie i którymi można podzielić się z innymi.

Tym bardziej cieszy się, kiedy nadchodzi koniec listopada i zaczyna się adwent. – Wtedy wreszcie jest ten czas, gdy mogę zacząć cieszyć się owocami własnej pracy, udekorować nimi każdy kąt w naszym domu, a część z ozdób sprzedać na jarmarku i widzieć radość w oczach kupujących moje dekoracje – z dumą przyznaje Maria. Dodatkowo wprawia się w podniosły nastrój, puszczając w tle gwiazdkowe piosenki oraz szykując dla bliskich i przyjaciół prezenty – każdy z nich starannie pakuje w swój ulubiony szary papier i przewiązuje jutowym sznurkiem.



Podczas adwentu tradycją w tym domu jest, że osoba, która pierwsza wstanie, ma prawo zjeść piernikowe ciasteczko z kalendarza. Wszystkie prezenty Maria pakuje w szary papier owinięty jutowym sznurkiem.

Pasja do otaczania się pięknem i dekorowania domu zaczęła się u Marii jeszcze w dzieciństwie, gdy sama zbudowała domek dla swoich lalek i zaczęła go urządzać własnoręcznie robionymi mebelkami. Kto by pomyślał, że Barbie może mieszkać w domu z recyklingu?

To zainteresowanie wnętrzami nie zmalało z jej wiekiem. Wręcz przeciwnie, dziś Maria prowadzi znany nie tylko w Finlandii blog: diagnosissustusmania.blogspot.com, a jej styl – który sama opisuje słowami jako rustykalny industrializm – ma wielu wielbicieli. Największymi jej fanami są syn oraz mąż Harri, którzy zaufali jej w kwestii wystroju wnętrz całkowicie, gdy dwanaście lat temu kupili ten dom. – Uwielbiam pchle targi i udało mi się na nich wyszukać tyle wspaniałych przedmiotów i mebli – przyznaje Maria. – Często potem poddaję je renowacji w moim warsztacie, a gdy coś jest zbyt trudne lub zbyt ciężkie dla mnie, wtedy zawsze mogę liczyć na pomoc Harriego



– Staramy się z mężem, by nasz dom był na Święta rozjarzony lampkami i świecami. Wtedy jest najpiękniejszy – mówi Maria.



Maria prowadzi nawet niewielki sklepik, w którym można kupić jej robione ręcznie dekoracje, ale otwiera go tylko po wcześniejszym umówieniu się, bowiem ceni sobie prywatność.



älkää rauhilla
puhella häiritkö
työtä tekevää

Wystarczy, że Maria wyjrzy przez okno swojego warsztatu, by znaleźć inspiracje do tworzenia rustykalnych dekoracji.



Gwiazdy z patyków, jodłowe wieńce, świerkowe girlandy, korkowe dekoracje, plecionki ze słomy – ulubione świąteczne ozdoby – Maria zawsze tworzy sama, z materiałów naturalnych lub pochodzących z recyklingu.

Dom Marii i Harriego dzięki dekoracjom mówi wszystkim dookoła: „Kochamy Święta!”

Dziś dom jest przytulny, ciepły, pełen przedmiotów z historią, którym podarowano drugie życie, po tym jak zostały przez kogoś innego porzucone. Oczywiście wszystko zgodnie z zasadami „reclaim, recycle, restore, reuse”, które witają każdego wchodzącego tu gościa. Maria i Harri nie tylko otaczają się używanymi obiektami, ale także potrafią wyeksponować ich piękno. Japończycy nazywają to wabi-sabi, czyli umiejętnością życia w zgodzie z naturą i sobą oraz zdolnością do poszanowania naturalnego cyklu starzenia się, także przedmiotów. Nic dziwnego więc, że stara sofa Chesterfield, na której kochają odpoczywać psy, nigdy nie została obita nową skórą. W końcu spełnienia na tej oryginalnej opowia-

dają tyle pięknych historii. – Myślę, że każdy w naszym domu czuje to podejście, ten luz, że nawet jeśli coś się popsuje czy zestarzeje, nie trafi od razu na śmietnik, bo u nas wszystko otrzymuje swoją kolejną szansę – przyznaje Maria. Zastrzega jednak, że robi wyjątek dla... świątecznej iluminacji. Świetlne girlandy, lampki, świece – to wszystko musi być nowe i w najlepszym możliwym stanie. Po pierwsze, z oczywistych względów bezpieczeństwa. – Po drugie, nie wyobrażam sobie, by nasz dom nie tonął w tym cudownym blasku na Święta, migotliwym świetle, które sprawia, że każdy dzień zimy przestaje być tak ponury, straszny, mdły. A to zapewnia nam tylko czystą, niezmaconą radość – mówi Maria. ●



Maria, Harri, Luke
i Yoda wprost nie
mogę się doczekać
kolejnych razem
spędzonych Świąt.

Design z odzysku

Obecnie silnym trendem jest mieszanie starych mebli z przedmiotami zakupionymi w popularnych sieciówkach.

opracowanie **Adrianna Tarnowska**

zdjęcia materiały prasowe firm



Czas na Wnętrze
co miesiąc
także w wydaniu
na smartfony
i tablety

1. Wieniec świąteczny Mistletoe, 22 cm, House Doctor, FABRYKA FORM, 88 zł 2. Lampa wisząca Bell, rozm. L, Normann Copenhagen, ANOTHER DESIGN, 2184 zł 3. Lampa wisząca Jute, Bloomingville, SF MEBLE, 419 zł 4. Plakat Merry Little Christmas, Lily & Val, POSTERLOUNGE, od 28 zł 5. Choinka Flocked, 100 cm, House Doctor, MORE MADAM, 429 zł 6. Zestaw jadalniany, lata 70., YESTERSEN, 2399 zł 7. Bawełniana poszewka na poduszkę dekoracyjną, ZARA HOME, 89,90 zł 8. Szklany lampion z metalowym wykończeniem, Madam Stoltz, AMAZING DECOR, 116 zł 9. Mały świecznik metalowy, H&M HOME, 6,99 zł 10. Dywanik z owczej skóry, IKEA, 179 zł

Pięknie zastawiony stół, roziskrzona
od ozdób choinka i radosny nastrój
– oto przepis na wspaniałe Święta.



Stylowe Święta

Tamara von Nayhauss, gwiazda niemieckiej telewizji i autorka bloga *comtesse-express.com*, zaprosiła nas do swojego rodzinnego domu, byśmy razem z marką Westwing odkryli prawdziwą magię Świąt Bożego Narodzenia.

zdjęcia **Westwing**
stylizacja **Westwing**
tekst **Robert Pieńkowski**



Długi stół mieni się eleganckimi odcieniami srebra i bieli. Dodatkowo dużo delikatnego światła świec i urokliwa dekoracja ze srebrnym jeleniem w roli głównej. – Uwielbiam, gdy już w czasie adwentu dom sprawia wrażenie jakby mnie przytulał! Lubię dekorować cały dom świecami, miękkimi poduszkami z dodatkiem świątecznej, klasycznej czerwieni i błyszczącego brokatu – mówi Tamara. Podobnie jak w przypadku dekoracji Tamara pozostaje wierna tradycji również w kwestii zaproszeń i zawsze wysyła odręcznie wypisane kartki okolicznościowe do swoich bliskich i przyjaciół. Lubi w tym czasie rozsiąść się wygodnie przy biurku w domowej bibliotece. Biblioteka, tak jak zresztą cały jej dom, jest pięknie przystrojona mnóstwem ozdób świątecznych. Dekoracji jest tak wiele, że Tamara poza sezonem świątecznym trzyma te ozdoby aż w ośmiu ogromnych pudełkach.

„Kiedy wewnątrz domu pachnie
cynamonem i rogalikami
waniliowymi, wtedy czuję
radość ze zbliżających się
Świąt Bożego Narodzenia!”



Kolory Świąt według Tamary
to klasyka – czerwony, zielony,
biały i srebrny. Tu wszystko
zostało dobrane tak,
by oddać hołd tradycji.



W tym klasycznym wnętrzu pełnym stiuków wspaniale odnajdują się bardzo nowoczesne przedmioty. Dzięki takiemu połączeniu wnętrze staje się pełne. Choinka nie jest duża, choć pozwalałoby na to pomieszczenie – po prostu Tamara woli takie drzewko, które pochodzi ze zrównoważonej, ekologicznej uprawy.

Cały rok prezenterka czeka z niecierpliwością, aby w okresie adwentu rozpakować wszystkie dekoracje i odmienić swój dom na ten magiczny czas w roku.

Nie ma bowiem jej dłużej nic ważniejszego niż radosna świąteczna atmosfera, wszystko inne jest dla prezenterki kwestią drugorzędną. Dzięki świeżym jodłowym gałązkom i sezonowym owocom jej długi, drewniany stół zamienia się w świąteczny krajobraz, a drobne prezenty dla gości, takie jak małe bombki, przypominają o tym pięknym wieczorze jeszcze przez długi czas po jego zakończeniu.

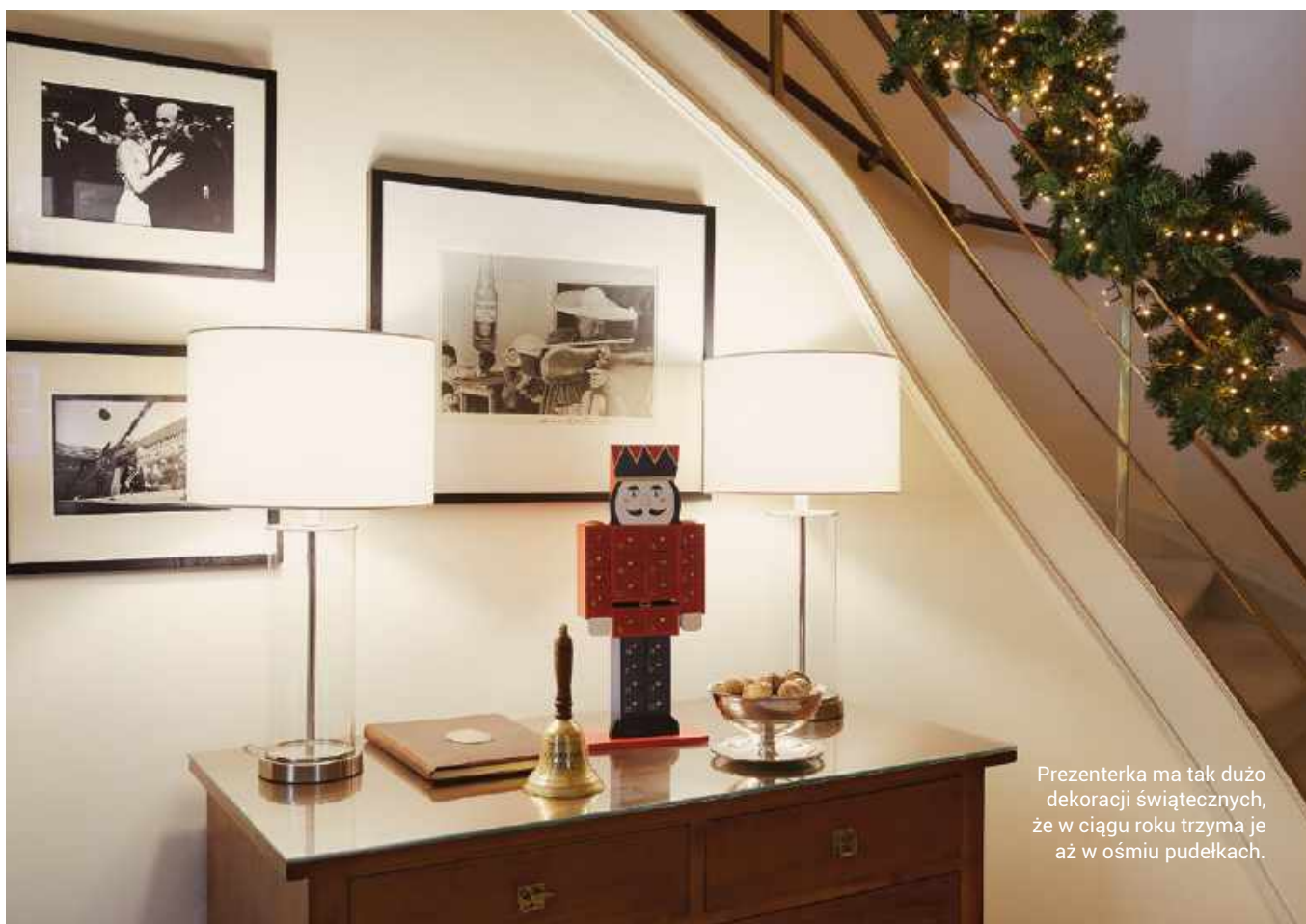
Gdy gospodyni jest zrelaksowana, tak samo czują się goście – oto złota zasada, którą wyznaje Tamara. Na odpoczynek

poświęca więc zawsze kilka minut przed rozpoczęciem świątecznego przyjęcia. Najchętniej w swoim ogrodzie zimowym, który stylizuje w zależności od pory roku. Zimą znajdują się tam zawsze przytulne tkaniny, miękkie światło i lodowy błękit. Tutaj Tamara cieszy się widokiem z okien, które sięgają od podłogi aż do sufitu.

Po relaksie czas na przygotowanie jedzenia i nakrycie stołu, a potem oczywiście – nadchodzi czas na zmianę stroju. W tym celu prezenterka odwiedza swoją garderobę na piętrze, która łączy w sobie urok retro z przytulnością aksamitu. Na Wigilię i kolację bożonarodzeniową nasza ekspertka od stylu preferuje czerwień lub coś z połyskiem.

Tamara uwielbia miksować piękne bombki oraz owoce. Taka niezwykła kompozycja nadaje nowego wymiaru świątecznym dekoracjom.





Prezenterka ma tak dużo dekoracji świątecznych, że w ciągu roku trzyma je aż w ośmiu pudełkach.



Tamara uwielbia nastrojowy klimat. W jej domu nie brak ciepłego światła lamp oraz migotania świec.

Po wigilijnej kolacji Tamara zaprasza swoich gości do salonu na espresso i pierniczki. Tutaj nowoczesne meble, takie jak marmurowy stół, spotykają się z klasycznymi, rodzinnymi pamiątkami. Zdaniem prezenterki wnętrze powinno opowiadać historię, a nie wyglądać jak stylowy salon wystawowy. – Moja rada na udany wieczór: jeśli gospodyni jest w dobrym humorze, goście także czują się bardziej odprężeni. Aby wprowadzić wszystkich w dobry nastrój, spowijam cały dom w pięknym świetle i dekoruję każdy pokój. Pamiętam też o odpowiednim zapachu! Gdy wewnątrz domu pachnie cynamonem i rogalikami waniliowymi, podekscytowanie z powodu nadchodzącego Bożego Narodzenia rośnie! – z radością mówi Tamara. 🍷



Dom Tamary zaskakuje ciekawymi zestawieniami. Tu wszystko ma swoje miejsce tak, by dobrze czuła się i rodzina, i przyjaciele.

Zdaniem naszej bohaterki wewnątrz powinno opowiadać historię, a nie wyglądać jak stylowy salon wystawowy.





Piękne dekoracje dodają wnętrzu stylu, ale także charakteru.



Zimowa bawialnia zachwyca „łodowymi” kolorami.
Tu wszystko zaprojektowano z myślą o wyciszeniu i relaksie.



„Jeśli gospodyni jest w dobrym humorze, goście także czują się bardziej odprężeni.”

Tamara to prawdziwa ikona stylu – swoimi poradami dotyczącymi mody, prowadzenia domu oraz organizowania przyjęć dzieli się na swoim instagramowym profilu @tamaravonnyhauss.

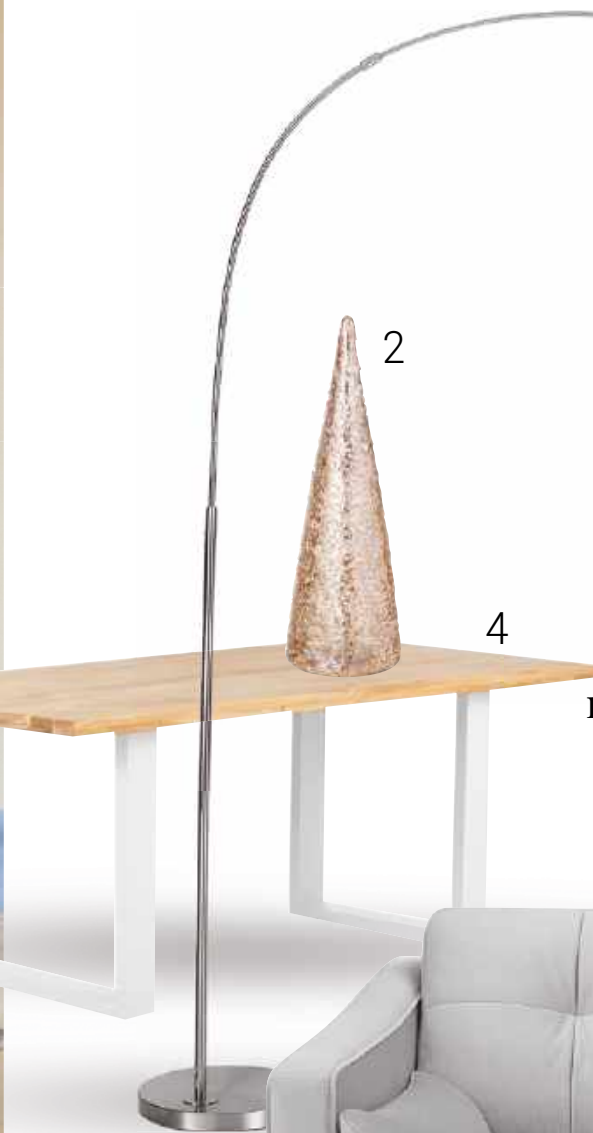


przepis na wnętrze

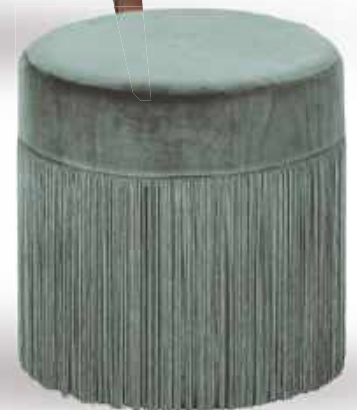
Salon zimowy

Dobrze zaprojektowane wnętrze można zmieniać kilka razy w roku dzięki sezonowym dodatkom.

opracowanie **Adrianna Tarnowska**



Czas na Wnętrze
co miesiąc
także w wydaniu
na smartfony
i tablety



Grzejnik elektryczny Towel Bar Ridea to proste i niezwykle funkcjonalne, oparte na geometrycznych kształtach, rozwiązanie do łazienek. Sprawdzi się w salonie kąpielowym, do wyboru w bieli lub w innym kolorze pasującym do wnętrza. **KALMAR**

Przestrzeń relaksu

Jeśli marzymy o chwili spokoju i zapomnienia o codziennych troskach, udajmy się w podróż do... swojej łazienki. Czasem wystarczą nieduże zmiany, żeby stała się ekskluzywnym, domowym SPA.

tekst Małgorzata Stalmierska



Wanna wolnostojąca OMNIRES MONACO stworzona z innowacyjnego, trwałego materiału kompozytowego Marble+, którego głównym składnikiem jest skała dolomitowa. Powierzchnia wanny jest idealnie gładka oraz łatwa w utrzymaniu czystości. Na zdjęciu z baterią wannową 4-otworową OMNIRES BARETTI – kolekcji zaprojektowanej przez polską projektantkę Dominikę Drezner. **OMNIRES**



ZDANIEM EKSPERTA



Iwona Kryczka
kierownik ds. marketingu
OMNIRES

Jak zadbać o relaks w domowej strefie wellness?

Łazienka to nie tylko miejsce, w którym dbamy o higienę. Coraz częściej to także oaza relaksu, miejsce, w którym szukamy odprężenia i oddajemy się

rytuałom domowego SPA. Dlatego urządzając domową strefę kąpeli, zadbajmy, by w odpowiedni sposób dobrać kolorystykę wnętrza, materiały oraz rozwiązania, które nam w tym pomogą. Jeśli lubimy długie, gorące kąpiele w wannie, warto zdecydować się na model wykonany z materiału kompozytowego, np. Omnires Marble+, który dzięki specjalnej strukturze jest aksamitny oraz ciepły w dotyku i długo utrzymuje stałą temperaturę wody, zapewniając komfort kąpeli. Posiada też doskonałą

izolację akustyczną, dlatego nie musimy się martwić, że dźwięk wody uderzającej o jego powierzchnię zakłóci chwilę naszego odpoczynku. Natomiast miłośnicy kąpeli pod prysznicem mogą stworzyć strefę regeneracji, wyposażając ją, oprócz standardowych rozwiązań, w boczne dysze do masażu, które silnym strumieniem rozmasują napięcia mięśniowe. Dodatkowe doznania podczas kąpeli zapewniają również odpowiednio dobrane deszczownice. Modele ze zmiennym strumieniem wody, np. Omnires Waterfall pozwalają nam na wybór intensywności doznań – w zależności od potrzeb można wybrać delikatny, miękki strumień deszczu dla relaksujących odczuć lub intensywny strumień kaskadowy dla pełnego odprężenia. Łazienka to jedno z najważniejszych pomieszczeń w każdym domu – warto zadbać o to, by była to przestrzeń dająca schronienie i odpoczynek od codziennego chaosu.



Model Gap to miska WC ciesząca się od lat ogromną popularnością. Teraz jest dostępna w wersji Round i Square z nowoczesną subtelną deską WC slim. Razem z prostą i funkcjonalną umywalką Diverta tworzą w wygodnej łazience niezawodny duet.
ROCA



Kolekcja HIKA składa się z płytek gresowych o wyglądzie kamienia terazzo, które wprowadzą do łazienki więcej energii. Lastrico, podobnie jak marmur, bez problemu odnajdzie się w towarzystwie innych materiałów. **CERSANIT**

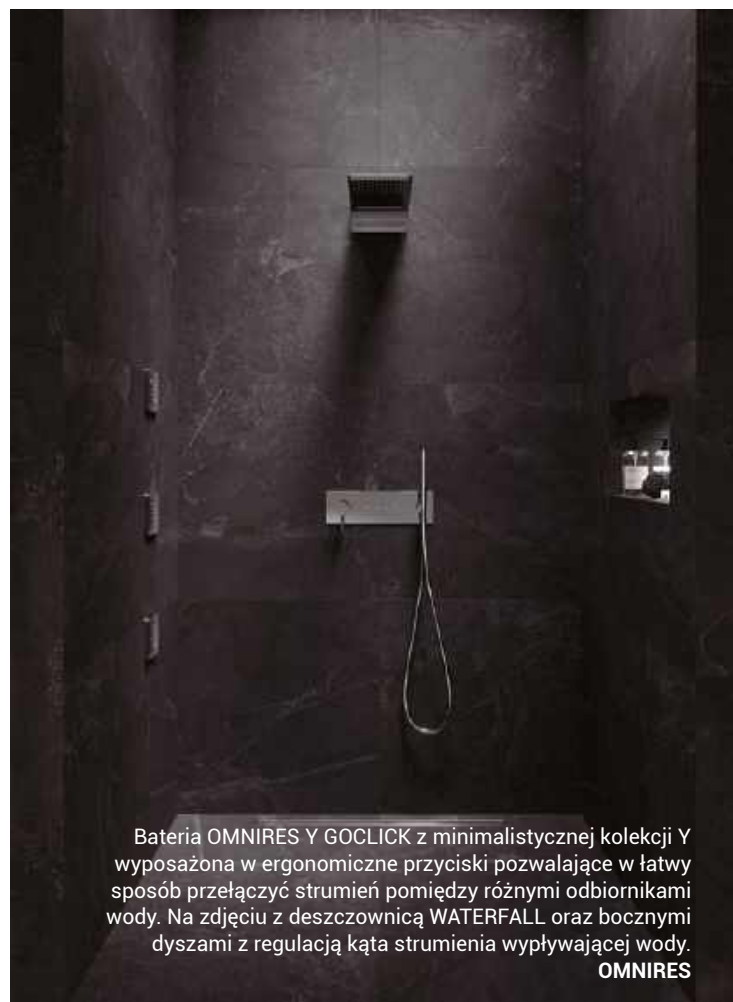


DRE Silia to kolekcja drzwi, która idealnie pasuje do nowoczesnych i minimalistycznych wnętrz. Charakteryzuje się idealnie gładką powierzchnią. W ofercie znajdują się laminaty o podwyższonej odporności na zarysowania – matowe, a także połyskowe z efektem odbicia lustrzanego. DRE

Prysznic to najlepszy sposób na skuteczny relaks – zmniejsza napięcie mięśni i oczyszcza skórę.



Armatura w wykończeniu w metalizowanej czerni instalowana w łazienkach, gdzie dominuje biel, tworzy spektakularny kontrast, łącząc spokój, jaki dają jasne kolory z osobowością i siłą wykończenia baterii. TRES



Bateria OMNIREs Y GOCLICK z minimalistycznej kolekcji Y wyposażona w ergonomiczne przyciski pozwalające w łatwy sposób przełączyć strumień pomiędzy różnymi odbiornikami wody. Na zdjęciu z deszczownicą WATERFALL oraz bocznymi dyszami z regulacją kąta strumienia wypływającej wody. OMNIREs

TRES

EKSKLUZYWNE WYKOŃCZENIA
WYZNACZAJĄCE TRENDY



www.tresgriferia.com



Designerska linia Geberit Citterio łączy w sobie nietypowe kształty oraz specjalne materiały. Ta seria łazienkowa z najwyższej półki odzwierciedla unikatowe, głośne projekty wzornicze znanego włoskiego architekta Antonio Citterio.
GEBERIT

ZDANIEM EKSPERTA



Jakie rozwiązania pomogą nam w stworzeniu przestronnej łazienki?

Kluczem do stworzenia przestronnej łazienki jest odpowiednie zaplanowanie przestrzeni przy zastosowaniu nowoczesnych rozwiązań technologicznych.

Podtynkowe systemy instalacyjne to podstawa dobrego projektu. W ofercie Geberit znajdziemy np. stelaż podtynkowy Duofix, który umożliwia zabudowę nawet bardzo płytkich wnęk, co pozwala zaoszczędzić cenną przestrzeń. Warto również postawić na podwieszaną ceramikę sanitarną. Taki zabieg aranżacyjny

Milena Całka, właścicielka MC CONCEPT, studio projektowania wnętrz, ambasadorka Geberit

nie tylko powiększa optycznie przestrzeń, ale również sprzyja zachowaniu porządku, a przy tym poprawia funkcjonalność.

Ważne jest także wygospodarowanie przestrzeni do przechowywania. Tutaj doskonale sprawdzą się smukłe meble łazienkowe z serii Geberit Acanto, które można wyposażać w pomysłowe pojemniki i praktyczne organizery do przechowywania kosmetyków i przyborów toaletowych.

Wrażenie przestronności zyskamy również, stosując jednolitą podłogę w całej łazience. W tym celu tradycyjny brodzik warto zastąpić odpływem liniowym przeznaczonym do zabudowy płytkami. W ofercie Geberit znajdziemy np. odpływ liniowy CleanLine, który można zamontować zarówno na środku prysznicza, jak i bezpośrednio przy ścianie.

Przemyślane, nowoczesne rozwiązania sanitarne dostępne dziś na rynku pozwalają optymalnie wykorzystać każdy centymetr dostępnej przestrzeni. Sprawiają, że nawet najmniejsza łazienka wydaje się bardziej przestronna, a przy tym funkcjonalna i estetyczna.

Podwieszana toaleta Geberit ONE to eleganckie urządzenie o doskonałych proporcjach. Dzięki zaawansowanej technologii montażu wysokość toalety można regulować bez potrzeby otwierania systemu podtynkowego.
GEBERIT



LEPSZA ŁAZIENKA, LEPSZE ŻYCIE

■ GEBERIT

Pomysłowo
zaprojektowana
przeźródź do
przechowywania
łazienkowych
akcesoriów

Optymalna dostępność
przyborów dzięki płycie
magnetycznej

Świeże
powietrze
z modułem
odciągania
zapachów
DuoFresh

Miska WC Rimfree Geberit
Acanto z wypinaną deską
– łatwe czyszczenie
i higiena na co dzień

DESIGN
MEETS
FUNCTION

Komfort i wygoda na co dzień? Z łazienką Geberit to naprawdę proste. Nowoczesne technologie, innowacyjne rozwiązania i funkcjonalność na najwyższym poziomie – wszystko ujęte w eleganckiej, ponadczasowej formie. Zobacz, jak Geberit może poprawić Twoje życie. Dowiedz się więcej na www.geberit.pl/inspiracje/potrzeby



Aleksandra Ornowska-Skłódowska
Specjalista ds. Marketingu

Jak optymalnie rozplanować meble w łazience?

Odpowiedni układ i dobór mebli jest dla funkcjonalności współczesnej łazienki sprawą kluczową. Otaczamy się na co dzień bardzo dużą liczbą przedmiotów niezbędnych w naszych łazienkowych rytuałach. Dla zachowania dobrej organizacji i porządku niezbędne są meble, których rodzaj i charakter jest dobrze przemyślany. Warto przy tym wspomnieć, że poza przechowywaniem i dostępnością przedmiotów, rozplanowanie mebli, w tym przede wszystkim szafek podumywalkowych, zależy w oczywisty sposób od położenia

umywalki, a w konsekwencji - od planu instalacji. Optymalny układ mebli należy zatem przewidzieć już na etapie projektowania łazienki. Ważną kwestią jest dopasowanie przestrzeni w meblach do częstotliwości użytkowania przedmiotów. Te najczęściej używane radzimy trzymać w przestrzeniach najlepiej dostępnych - np. w szufladach szafki podumywalkowej. Projektując nasze meble, zwracamy uwagę na wielkości produktów kosmetycznych i środków higieny. Tak dobieramy wielkość i charakter przestrzeni, żeby wszystko się zmieściło. Wewnętrzna organizacja i podziały szuflad szafek bardzo ułatwiają utrzymanie porządku. Przedmioty rzadziej używane znajdą swoje miejsce w szafkach bocznych - popularnych słupkach. Warto wspomnieć też o trwałości mebli. Tylko odpowiednie zabezpieczenie przed wodą i wilgocią pozwoli cieszyć się porządkiem naszej łazienki przez dłuższy okres. Zachęcamy do sprawdzenia, jakie standardy zabezpieczeń stosujemy w meblach Oristo.

W kolekcji Wave szuflady i szafki boczne są niezwykle praktyczne, duża przestrzeń zapewni dużo miejsca do przechowywania niezbędnych rzeczy. Dzięki temu możemy bez problemu przechowywać środki czystości i kosmetyki w wygodny sposób. **ORISTO**

Subtelnie zakrzywione fronty szafek podumywalkowych z kolekcji Wave podkreślone są dopasowanymi uchwytami. Wnętrze każdego z mebli tej serii zaprojektowane zostało z myślą o wygodzie codziennego użytkowania, podobnie jak pojemne, wygodne i funkcjonalne umywalki. **ORISTO**



ORiSTO
meble do łazienek

ORiSTO sp. z o.o.
+48 56 472 95 00
www.oristo.pl

Zehnder Zenia to całkowicie nowe, rewolucyjne urządzenie grzewcze – jednocześnie podgrzewacz i suszarka do ręczników, grzejnik na podczerwień, jak również wydajny termowentylator. Za jednym naciśnięciem przycisku ręcznik staje się ciepły, a rozwój bakterii zredukowany. **ZEHNDER**



ZDANIEM EKSPERTA



Dawid Sychowski -
Manager ds. Marketingu
i Komunikacji, Zehnder
Polska Sp. z o.o.

Jaką rolę odgrywa grzejnik w kreowaniu domowego SPA?

Wiele osób traktuje łazienkę jako kluczowe pomieszczenie w domu. Tam pragniemy czuć komfort w każdym aspekcie.

Charakter SPA nadaje się nie tylko poprzez urządzenia typu sauna czy hydromasaż. Zrelaksować możemy się w pełni dopiero przy komfortowej temperaturze. Grzejnik Zehnder Deseo Verso zapewni to za pomocą przyjemnie odczuwalnego, promieniującego ciepła podczerwonego. Natomiast rewolucyjne urządzenie grzewcze Zehnder Zenia posiada dodatkowo wydajny termowentylator o mocy cieplnej 1000 W, gdy potrzebujemy ekspresowego nagrzania. Nawet niuanse kreują właściwy odbiór całości. Ukryjmy ręczniki! W przypadku Zehnder Zenia

znikną one za eleganckimi drzwiczkami, natomiast Zehnder Deseo Verso ma do tego celu przygotowane tylne uchwyty. Warto dodać, że oba modele szybko podgrzeją nam przyjemnie ręczniki, co ma niebagatelne znaczenie po relaksującej kąpeli. Komfort ciepły idzie tu w parze z higieną – im szybciej ręcznik wysycha, tym mniej prawdopodobne, że rozwiną się na nim bakterie. Na innych modelach grzejników firmy Zehnder możemy z kolei zastosować powłokę antybakteryjną TopCare. Styl SPA to również wspaniały design i wygodne rozwiązania. Urządzenie Zehnder Zenia jest dostępne w klasycznej bieli oraz szlachetnej czerni, przez co idealnie współgra z aktualną paletą kolorów stosowaną przez największych producentów ceramiki łazienkowej. Szlachetna powierzchnia grzewcza na podczerwień grzejnika Zehnder Deseo Verso dostępna jest w błyszczącej, szklanej czerni lub bieli, jak również w postaci lustra. Oba urządzenia mają nie tylko dogodny panel dotykowy, ale i sterowanie za pomocą aplikacji na system iOS i Android.



Akrylowa wanna wolnostojąca Inspire ze zintegrowanym systemem odpływowo-przelewowym zapewni nam doskonały relaks. Dostępna jest w dwóch wymiarach: 160 x 75 cm i 180 x 80 cm. **RIHO**

- Grzejniki dekoracyjne
- Komfortowa wentylacja wewnątrz
- Wodne promienniki sufitowe
- Filtracja powietrza

zehnder

always the
best climate



Always the best climate for

INTELIGENTNA ESTETYKA

Grzejnik Zehnder Deseo Verso harmonijnie wtapia się w różne style architektoniczne łazienek, zapewniając przyjemne ciepło. Szlachetna powierzchnia grzewcza na podczerwień dostępna jest w błyszczącej, szklanej czerni lub bieli, jak również w postaci lustra. Dzięki tylnym, łatwo wysuwającym uchwytnym ręczniki są nie tylko przyjemnie ogrzane, ale pozostają niewidoczne, co zapewnia w łazience idealny porządek.

www.zehnder.pl

DESIGN PLUS
powered by: ISH

Baterie w wykończeniu w metalizowanej czerni są bardziej zauważalne niż tradycyjne, chromowane baterie. Pasują do każdego koloru, materiału i stylu. TRES

Czarne elementy, takie jak armatura czy grzejnik, dodadzą łazience elegancji.



Wygodna łazienka powinna być przestronna, ale nawet jeśli jest mała, możemy sprawić, że wyda się większa. Drzwi Asilo Colombo z lustrem to rozwiązanie, które nie tylko optycznie powiększy małą łazienkę, ale zapewni dodatkowe duże lustro. WWW.ASILO.PL

RIHO
Pure beauty

akrylowa wanna wolnostojąca

MODESTY

Poszukujesz wanny o nowoczesnym wyglądzie i prostym kształcie? Taka właśnie jest Modesty – skromna forma bez zbędnych ozdób, a zarazem designerski charakter.

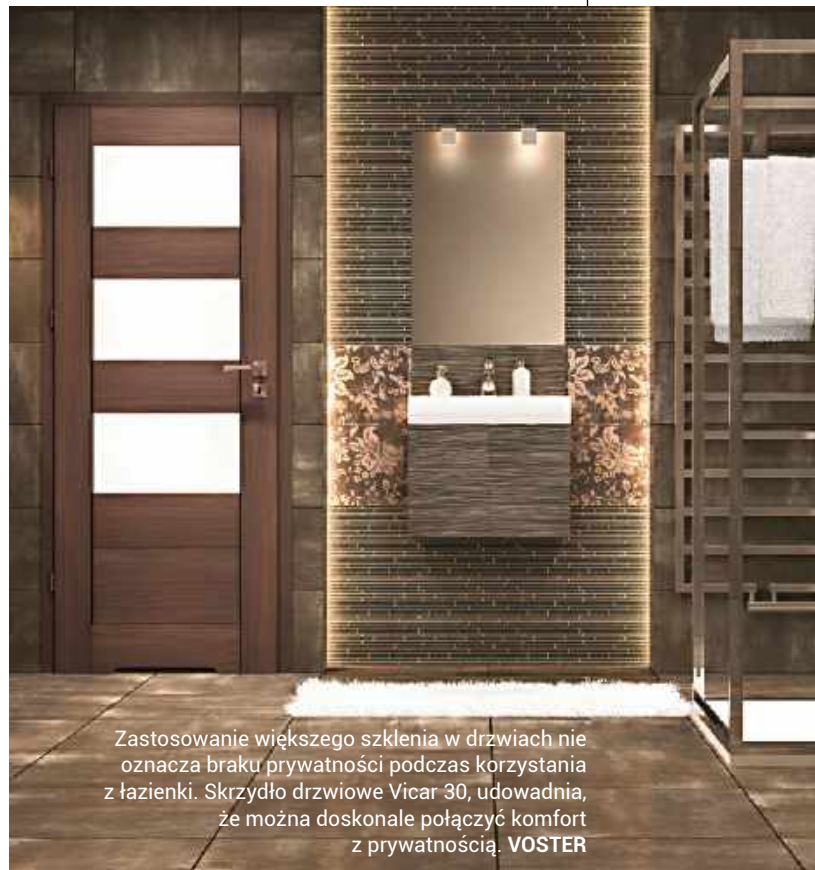


RIHO Polska sp. z o.o. | www.riho.pl | handel@riho.pl | + 48 42 250 62 58

eprasa.pl fb623b9354



Kolekcja DERN łączy w sobie industrialny sznyt wykończenia, przywodzący na myśl rdzewiejący metal z głębokimi jesiennymi kolorami w odcieniach brązu. To niebanalne zestawienie uczyni z łazienki ciepłe kameralne wnętrze. **CERSANIT**



Zastosowanie większego szklenia w drzwiach nie oznacza braku prywatności podczas korzystania z łazienki. Skrzydło drzwiowe Vicar 30, udowadnia, że można doskonale połączyć komfort z prywatnością. **VOSTER**




Automatyczną deskę myjącą USPA 6635 do samodzielnego zamontowania na istniejącej misce WC. Intuicyjny, zdalny panel sterowania sprawia, że korzystanie z nowoczesnej technologii nigdy nie było tak proste i komfortowe. Wystarczy jedno dotknięcie aby zagwarantować idealną higienę dla siebie i swoich bliskich a funkcja mycia dla dzieci sprawi im niemałą frajdę. WWW.USPA.PL

Livit Stone Top to czarna umywalka wykonana z mieszanki mineralno-syntetycznej z dodatkiem żywicy. Materiał ten pozwolił na nadanie jej bardzo organicznych cech – powierzchnia blatu odwzorowuje nieregularną fakturę łupka. **RIHO**



promocja



Mop elektryczny FC 7 marki Kärcher pracuje czterema przeciwbieżnymi padami czyszczącymi, które są zwilżane wodą ze środkiem czyszczącym. To bezprzewodowe urządzenie pracuje na jednym ładowaniu ok. 45 minut, pozwalając wyczyścić powierzchnię do 135 m².

Świąteczne porządki? **Wyzwanie przyjęte!**

W każdym domu przed świętami Bożego Narodzenia trwają gruntowne porządki. Można nawet powiedzieć, że doroczne pucowanie domów to nasz narodowy sport. Co zrobić jednak, by ten przedświąteczny pięciobój nie sprawił, że po wigilijnej kolacji opadniemy całkiem z sił i zamiast spędzić ten magiczny czas z rodziną po prostu zaśniemy w fotelu? Skorzystajmy z mocy sprytnych świątecznych pomocników. Poznaj drużynę Kärcher. Mop elektryczny FC 7 zatroszczy się o podłogi, myjka do okien WV z padem czyszczącym KV sprawią, że nie przeoczysz pierwszej gwiazdki, parownica zapewni, tak potrzebną obecnie, higieniczną czystość kuchni i łazienki, a odkurzacz VC 4 poradzi sobie z odkurzaniem dywanów ale też zamieceniem kurzu z półek czy okruszków z kanapy. Voilà! Magia już może na dobre zagościć w Twoim domu!



Kompaktowy, bardzo lekki i mocny bezprzewodowy VC 4s 2w1 w kilka sekund z klasycznego, pionowego odkurzacza może stać się praktycznym, ręcznym urządzeniem.



Myjka WV 6 i wibrujący pad do czyszczenia KV 4 to duet, który sprawdzi się nie tylko w myciu okien. Świetnie nadaje się także do czyszczenia innych szklanych powierzchni, jak płyta kuchenna.

FC 7 – znośna lekkość mycia

FC 7 to nowy flagowy okręt we „flocie” produktów do czyszczenia podłóg Kärcher. Nowy mop FC 7 pracuje czterema przeciwbieżnymi (obracającymi się tak, aby skutecznie podmiatać zabrudzenia pod urządzenie, gdzie są one odsysane) padami czyszczącymi, które są stale zwilżane roztworem wody i środka czyszczącego. Pady te niezawodnie zbierają wszystkie rodzaje zanieczyszczeń. Dzięki systemowi dwóch zbiorników brudna woda jest przechowywana oddzielnie i nie zanieczyszcza podłogi. Również większe cząsteczki, takie jak płatki kukurydziane czy włosy, nie stanowią wyzwania dla FC 7, wcześniejsze odkurzanie nie jest konieczne. Gdy zbiornik świeżej wody jest pusty, jest to sygnalizowane wizualnie i akustycznie. Gdy zbiornik z brudną wodą jest pełny, FC 7 Cordless wyłącza się automatycznie.

WV 6 i KV 4 – dream team

Dobre wibracje są ważne. Jeśli chodzi o porządki, to zapewni jez pewnością wibrujący pad czyszczący KV 4. Bez wysiłku wyczyścisz nim wszelkie gładkie powierzchnie. Urządzenie to można pracować samodzielnie lub w duecie z myjką do okien WV. Skoro jesteśmy przy temacie myjek, to odpowiedz szczerze: Nie lubisz myć okien? A co powiesz na ich odkurzanie? Z myjką do okien Kärcher np. WV 6 czyszczenie okien nigdy nie będzie takie samo. Urządzenie zbiera wodę z brudem z powierzchni nie tylko szyb okiennych, lecz także wszelkich gładkich powierzchni w domu: luster, blatów, płyty grzewczej czy drzwiczek lodówki.

VC 4 – bryluje na salonach

Smukła konstrukcja, mała waga i zasilanie bateryjne sprawiają że nic nie krępuje Twojej swobody ruchów i nie narzuca miejsca, gdzie sprzątasz. Odkurzacz posiada także możliwość zamiany modelu klasycznego na ręczny, dzięki czemu żaden kurz z półek na książki się nie uchowa, a Ty będziesz w szoku, jak łatwe i szybkie są porządki. Bezszcotkowy silnik wysokoobrotowy z systemem multicyklonowym oraz filtrem EPA 12 zapewniają stałą moc zasysania (150 mbar). Jest to najbardziej zaawansowany system filtracji na rynku, a moc ssąca dosłownie zmiecie z powierzchni wszelkie zabrudzenia.

SC 4 – moc możliwości

Niemiecki producent oferuje bogaty wybór tych sprytnych urządzeń – parownic. Szczególną uwagę warto zwrócić na model SC4, który doskonale sprawdzi na wielu różnych wodoodpornych powierzchniach w kuchni i łazience. Z pomocą tej parownicy wyczyścisz więc nie tylko podłogę, ale także armaturę kuchenną

czy łazienkową, wanny, zlewy, płytki, okapy, płytę indukcyjną etc. Urządzenie posiada dodatkowy zbiornik, dlatego można uzupełnić wodę w dowolnym momencie, nie czekając na wystudzenie się bojlera. Jest to bardzo wygodne, gdyż można pracować bez robienia przerw i szybciej uporać się z porządkami, a zaoszczędzony czas spędzić na odpoczynku. **Parownica jest skuteczna w likwidacji bakterii i wirusów – w tym koronawirusa. Skuteczność tych urządzeń ocenia się na 99,999%.**

Spraw sobie w tym roku najlepszy prezent i przekonaj się, jak bardzo urządzenia te są w stanie przyspieszyć i ułatwić Ci pracę!



SC 1 EasyFix Premium Home Line to najmniejsza parownica w ofercie Kärcher. Dzięki swoim rozmiarom idealnie nadaje się do szybkiego czyszczenia także małej kuchni lub łazienki.

KÄRCHER

www.karcher.pl

to jest modne *salon*

Pełen światła

W nowoczesnym salonie najbardziej liczy się przestrzeń. Wszystkie meble mają ją podkreślać.

tekst Robert Pieńkowski

Lekkość tego wnętrza podkreślają meble marki Zuiver – lekka sofa Star oraz fotel Spike z rattanowym oparciem. **DUTCHHOUSE**



Kolekcja mebli LUCI to niezwykle oryginalne połączenie nowoczesnej formy oraz ciepłych kolorów dębu i bieli. Charakterystyczną cechą mebli jest niezwykle oryginalne podświetlenie led, które poziomo „przecina” meble – efekt wow gwarantowany. Kolekcja świetnie sprawdzi się w pokoju dziennym i jadalni, choć również pojedyncza komoda w korytarzu wyglądać będzie elegancko. **MEBLE WÓJCIC**

zdjęcia materiały prasowe firm

Połygliwe faktury
nadają wnętrzu
elegancję.

Ponadczasowa klasyka w eleganckim wydaniu od Richmond Interiors. Bestsellerowa sofa Devon, stolik kawowy oraz pomocniczy z kolekcji Oukura, lampa Aleson, koralowce złote Jazzlyn, świeczniki Emeray oraz Orren. **RICHMOND INTERIORS**



Gira System 3000 to prosty system SmartHome. Umożliwia sterowanie oświetleniem, żaluzjami oraz ogrzewaniem. Sterowanie za pomocą klawiszy, modułów z wyświetlaczem, oraz telefonem poprzez protokół Bluetooth. Łatwy montaż na istniejącej instalacji elektrycznej. **GIRA**

Kolekcja drzwi płytowych przylgowych, bezprzylgowych i przesuwanych DRE NOVA to minimalizm formy i wyrazista kolorystyka. Nowe dekory charakteryzują się strukturą i kolorystyką odwzorowującą miedź oraz beton. Do skrzydła dedykowana jest ościeżnica w dekorze skrzydła. Drzwi doskonale komponują się również z ościeżnicą w okleinie DRE-Cell Czarna Mat. Skrzydła drzwiowe posiadają czarne obrzeża. **DRE**

Rodzina lamp stojących SALVADOR to klosze w dystygowanej kolorystyce – czerni, starego złota, ciemnego beżu i grafitu – wykończone złotem od wewnątrz i osadzone na szklanej, półprzezroczystej, obłej podstawie, która igra ze światłem lustrzaną powłoką. To już nie tyle lampy, co wytworne dzieła sztuki użytkowej.

KASPA



Oferta produktów WiZ to wszechstronne, przystępne cenowo inteligentne oświetlenie i akcesoria, które zapewniają optymalne środowisko dla oczu do życia codziennego. **SIGNIFY**



ZDANIEM EKSPERTA

Jak stworzyć kącik czytelnika?

Każdy miłośnik czytania wie, że podstawowymi elementami gwarantującymi udany seans czytelniczy – niezależnie od stylu, w jakim jest urządzony salon – są wygodny fotel z podnóżkiem lub szeszląg, odpowiednie oświetlenie, miękki koc i stolik

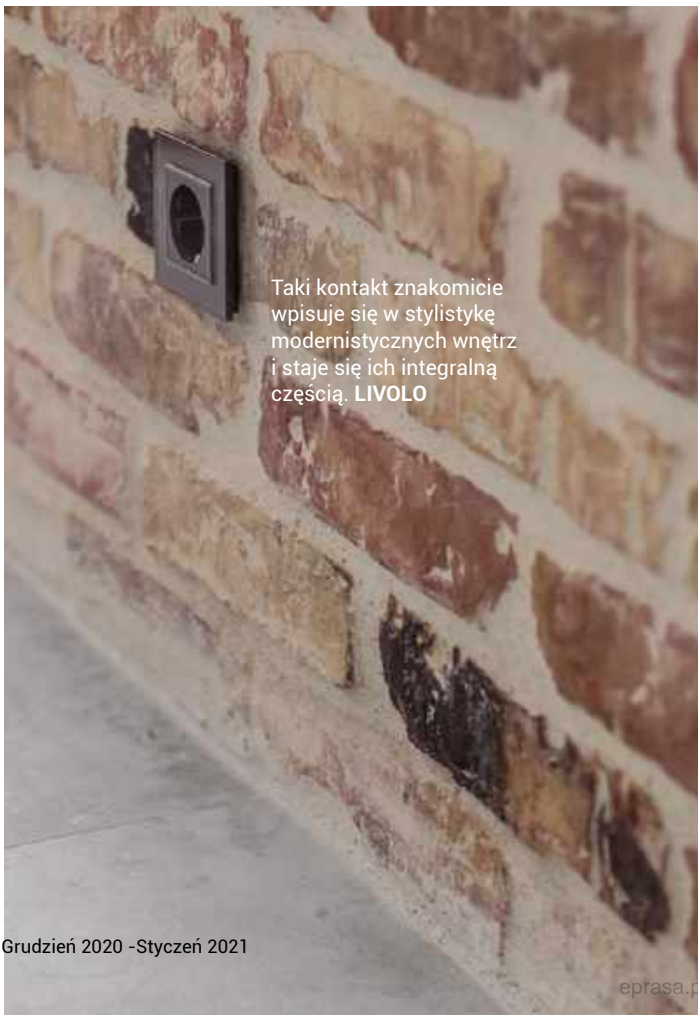
na kubek dobrej herbaty. Bardzo istotne jest zaaranżowanie kącika do czytania w miejscu z dobrym dostępem do światła dziennego, np. przy dużym oknie lub pod świetlikiem w dachu (zaletą takiego rozwiązania jest światło padające na książkę z góry, ponadto nie czuć chłodu, co zdarza się przy oknach). W zależności od preferencji miejsce do czytania można urządzić na uboczu, jeśli wolimy lektury wymagające skupienia i pragniemy niczym niezmałconego relaksu, lub w centrum strefy dziennej, między salonem a kuchnią, np. kiedy czytamy z dziećmi na głos lub przeglądamy niezobowiązujące lektury. W tym drugim przypadku fotel do czytania będzie także dodatkowym miejscem do siedzenia, kiedy mamy gości. Jeśli chodzi o styl, dobrze sprawdzą się raczej łagodne barwy, tkaniny tapicerskie o naturalnym składzie i drewno olejowane, woskowane lub z satynową powłoką lakieru. Fotel powinien być możliwie ergonomiczny, zachęcający do dłuższego czytania.



Alpha Vinyl to nowa linia podłóg winylowych marki Quick-Step dostępna w szerokiej gamie dekorów – zarówno w formie paneli, jak i płytek. Może być montowana bez konieczności usuwania starych powierzchni. W pełni wodoszczelna, nadaje się znakomicie do kuchni i łazienek. **QUICK-STEP**



Sofę BRESSO stworzono, by wypoczynek był prawdziwym ukojeniem dla nóg i odprężeniem dla całego ciała. Posiada funkcję kardio, w której nogi uniesione są powyżej linii serca. To anatomiczna pozycja zapewniająca głęboki relaks. To idealne rozwiązanie na zregenerowanie organizmu. **LIVINGROOM**



Taki kontakt znakomicie wpisuje się w stylistykę modernistycznych wnętrz i staje się ich integralną częścią. **LIVOLO**

Proste formy zdecydowanie odgrywają kluczową rolę w nowoczesnych salonach.



Oto łącznik o geometrycznej formie – przypadnie do gustu miłośnikom minimalizmu. **LIVOLO**

MEBLE *Wojcik*



kolekcja LYON

to jest modne *salon*

Dzięki telewizorowi QLED Q950T doświadczysz najwyższej jakości obrazu 8K, który zachwyca bogactwem kolorów i szczegółów, a zaawansowane technologie, takie jak Inteligentne Skalowanie do rozdzielczości 8K czy Dźwięk Podążający za Obiektem pozwolą osiągnąć jeszcze wyższy poziom emocji.

SAMSUNG



CRW
poleca!

Nowoczesne okna to wielkie przeszklenia, minimalistyczne ramy oraz eleganckie okucia. W ślad za tym idą powściągliwe osłony ze szlachetnie prezentujących się tkanin. Piękne i praktyczne, precyzyjnie regulują dostęp światła oraz chronią wnętrze przed wzrokiem postronnych. Nie utrudniają przy tym uchylania skrzydeł. **PLISYLUX**

Otwarta na salon
jadalnia zasługuje
na piękne pomysły.



KOMFORT OCHRONA ESTETYKA **plisylux**



Nowoczesne okna to wielkie przeszklenia, minimalistyczne ramy oraz eleganckie okucia. W ślad za tym idą powściągliwe osłony ze szlachetnie prezentujących się tkanin. Piękne i praktyczne, precyzyjnie regulują dostęp światła oraz chronią wnętrze przed wzrokiem postronnych. Nie utrudniają przy tym uchylania skrzydeł.

System żaluzji plisylux wykonany z plisowanej tkaniny poliestrowej, która oprawiona jest w dwa profile aluminiowe służące do dwukierunkowej obsługi osłony okna. Dzięki systemowi napiętych linek nie odstaje od uchylonego okna i w pełni się z nim integruje. Precyzyjnie reguluje dostęp światła. Przy zastosowaniu jeszcze jednego profilu umożliwi zastosowanie dwóch tkanin w jednej osłonie. Jedna z nich może służyć do całkowitego zaciemnienia pomieszczenia, a druga bardzo transparentna daje efekt lekkiej intymnej zasłony na dzień. System plisylux sprawdza się doskonale w oknach pionowych, a także zamontowanych ukośnie lub poziomo.

Jackmeister www.plisylux.pl

to jest modne *salon*

Jasne ściany i meble
ciekawie podkreślają
przestronność
dzisiejszych salonów.



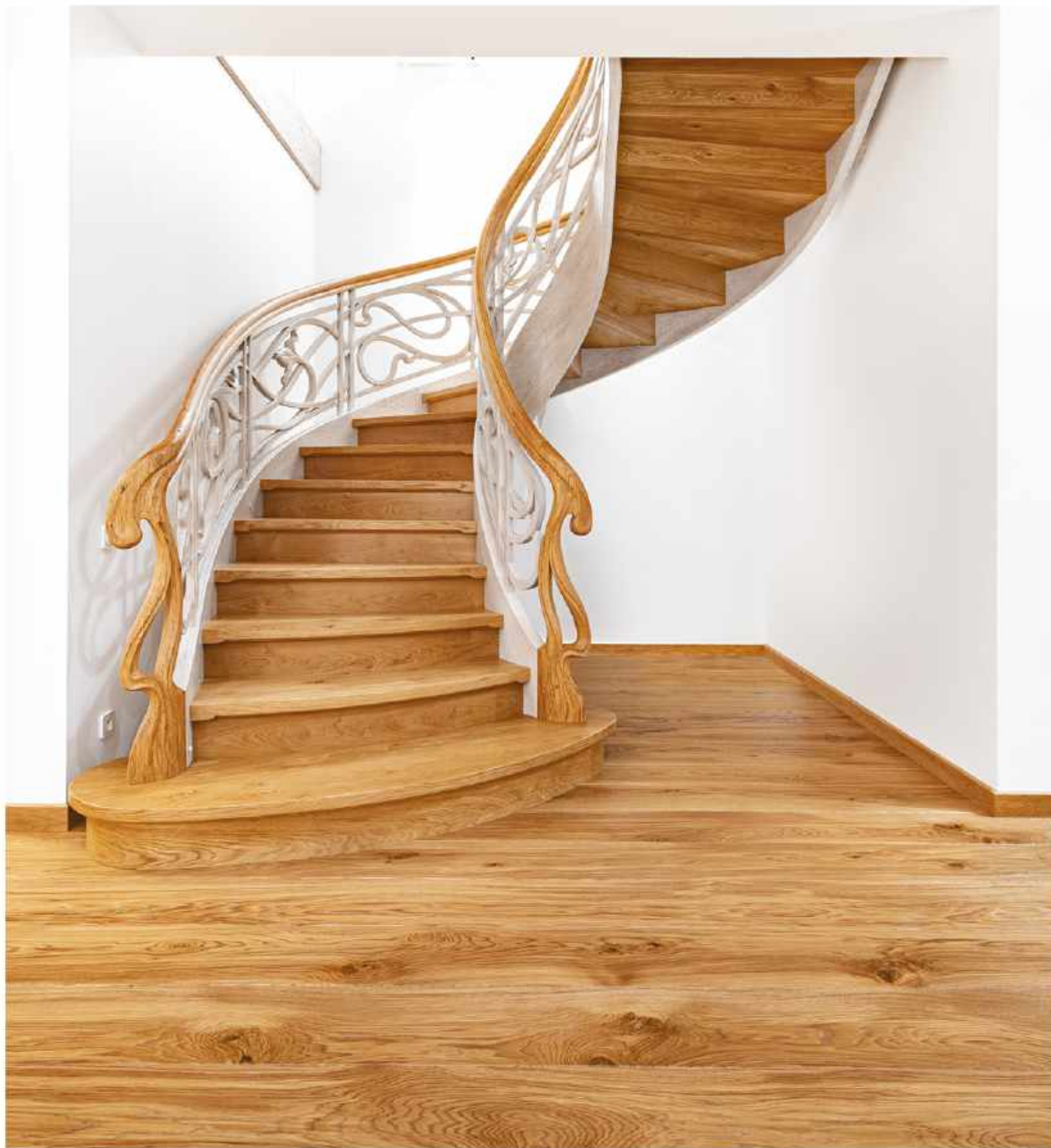
Fotel i puf Wadi projektu Tomka Rygalika, doskonale odnajdą się w salonowej strefie czytelnika. **NOBONOBO**



Kolekcja mebli Malaga dzięki jasnemu odcieniowi dębowego drewna oraz ukośnym nóżkom w stylu lat 50. sprawia wrażenie niezwyklej lekkości. **TARANKO**

Marchewka®

SCHODY • PODŁOGI • WNĘTRZA



tel. +48 71 397 01 94 · kom. 513 184 515 · schody@marchewka.pl

www.marchewka.pl

Dębowy, nieregularnie pofalowany front meblowy w indywidualnie skomponowanym odcieniu oleju oraz urokliwy spiek kwarcowy o jasnej barwie z miedzianymi smugami budują harmonijną kompozycję kuchni MADERA. Stonowane, ciepłe odcienie naturalnego drewna i kojącej, połyskującej miedzi przenoszą w malowniczą egzotyczną scenierię, której piękno podkreślają biżuteryjne wykończenia. Podświetlony blat stołu, fantazyjnie wkomponowany w wyspę kuchenną, łączy praktyczność z estetyką. HALUPCZOK

Kuchnia i jej strefy

W nowoczesnej kuchni warto postawić na ergonomię. Dzięki niej gotowanie będzie prostsze i bardziej efektywne, a my zyskamy więcej czasu.

tekst Anna Gruewska

Nawet w najbardziej funkcjonalnej kuchni zadbajmy o estetykę. Piękno nie przeszkadza walorom użytkowym!



Okap T-shape jest odpowiedzią na stale rosnące zainteresowanie klientów loftowymi aranżacjami. Okap jest połączeniem industrialnego designu z najnowszymi technologiami. Zastosowane filtry Baffle, które używane są w modelach gastronomicznych, nie tylko nadają urządzeniu loftowego smaku, ale także zwiększają jego efektywność oraz zmniejszają poziom hałasu. **CIARKO DESIGN**

Ergonomia to zbiór zasad służących łatwiejszemu życiu i lepszej organizacji. Jest to zwłaszcza przydatne w kuchni, tym bardziej że liczby mówią same za siebie. Prawidłowa ergonomia w kuchni potrafi skrócić czas przygotowywania posiłków o 60%, a czas poświęcony gotowaniu o 28%!

W ergonomicznej kuchni wydzielić możemy pięć stref, między którymi przesuwamy się zgodnie z ruchem wskazówek zegara. Zaczynamy od strefy przechowywania zapasów, czyli lodówki. W drugiej trzymamy naczynia, talerze, szklanki itd. Następnie jest bardzo ważna strefa zmywania. Kolejna to strefa przygotowywania z blatem roboczym, który nie powinien być krótszy niż 80 cm. Dopiero ostatnia poświęcona jest gotowaniu. To tutaj znajduje się kuchenka, a obecnie częściej płyta grzewcza i piekarnik oraz mikrofalowa. ●

zdjęcia materiały prasowe firm

na czasie ergonomia



CrW
poleca!

Okap T-shape posiada funkcję sterowania gestem oraz automatycznego przewietrzania powietrza w pomieszczeniu.
CIARKO DESIGN

W kuchni połączonej z salonem musimy zadbać przede wszystkim o świeże powietrze.

Piekarniki z funkcją gotowania na parze dotychczas były kojarzone głównie z wyposażeniem wykwintnych restauracji. Potrawy przygotowane w tych urządzeniach zachowują wartości odżywcze, większość witamin oraz oryginalną strukturę składników. Posiadając piekarnik Samsung Dual Cook Real Steam z kolekcji Infinite Line™ poczujesz się jak prawdziwy szef kuchni i zachwycisz swoich bliskich zdrowymi daniami. **SAMSUNG**

BLANCO Villae to elegancki zlewozmywak ceramiczny w stylu modern farmhouse. Minimalistyczny design wraz z wysuniętą komorą sprawia, że pasuje do kuchni w stylu klasycznym, skandynawskim, rustykalnym, a nawet i nowoczesnym. Ciepły odcień ceramicznej bieli nadaje wnętrzu przytulności. Dostępny w wersji jedno- lub dwukomorowej. **COMITOR**





Sophie to elegancki i innowacyjny okap w rodzinie produktów Falmece, zaprojektowany przez Emo Design. Zachwyca nowoczesnym wzornictwem i wydajnością oraz łatwością obsługi. Okap pozwala oczyścić 800 m³ powietrza w ciągu godziny. **FALMEC**



REKLAMA

eprasa.pl fb623b9354

NIVONA

passion for coffee



Wyobraź sobie, że po przebudzeniu dostajesz kawę z rąk najlepszego baristy. Idealnie spienione mleko, aromat budzący zmysły jeszcze przed pierwszym łykiem i smak, o którym nie można zapomnieć.

Ekspresy Nivona CafeRomatica serii 7

Wszystko to, co potrzebujesz do zaparzenia pysznej kawy – od espresso i americano po cappuccino czy latte odnajdziesz w pełni automatycznym ekspresie Nivona.

Urządzenia charakteryzuje cicha praca, a zintegrowany Bluetooth umożliwia parzenie kawy za pośrednictwem smartfona.

NIVONA 7'59

NIVONA 7'69

NIVONA 7'79



www.nivona.pl

W piekarniku Samsung Dual Cook Flex™ przygotowujemy dwie potrawy jednocześnie w odmiennych temperaturach i trybach. Jest to możliwe dzięki specjalnemu separatorowi, który dzieli piekarnik na dwie komory i zapobiega przenikaniu się zapachów. **SAMSUNG**



ZDANIEM EKSPERTA

W jaki sposób nowoczesna lodówka pomaga zaoszczędzić czas i pieniądze?

Piotr Ługowski
Head of Digital Appliances Division,
Samsung Electronics
Polska

Nowoczesna kuchnia, to taka, w której z przyjemnością przygotowujemy potrawy dla całej rodziny i w której nie brakuje miejsca na ulubione produkty. Wiemy, że coraz więcej osób zwraca uwagę na

pojemność lodówek, ze względu na to, że przez pandemię zmieniły się nasze nawyki zakupowe. Kupujemy rzadziej, ale więcej, dlatego zależy nam na sporej przestrzeni do przechowywania, a także na przedłużeniu świeżości produktów. Takie rozwiązania oferują lodówki Samsung z nowej linii Grand+. Nasze nowe lodówki są wyposażone w technologię Space Max™, dzięki której zewnętrzne rozmiary urządzenia pozostają takie same, podczas gdy w środku zyskujemy więcej pojemności. O świeżość i zachowanie wartości odżywczych owoców i warzyw doskonale zadba szuflada z kontrolą wilgotności Humidity Fresh+. Z kolei komora Zero Optimal Fresh+ gwarantuje idealne warunki do przechowywania m.in. jarzyn, mięsa, wędlin i ryb. Specjalny separator pozwala w razie potrzeby wyodrębnić tam dwie strefy o zróżnicowanej temperaturze (np. -1°C dla mięs i ryb oraz 1°C dla owoców i warzyw). Dzięki temu produkty dłużej zachowują swój smak, strukturę i aromat. Wiele osób decyduje się obecnie na kuchnię połączoną z salonem, dlatego nasze nowe lodówki są jednymi z najcichszych na rynku.

ErW
poleca!



COMITOR[®]
IMPORTER KONTRAKTOWY

Serce i dusza kuchni. Zlewozmywaki i baterie kuchenne **BLANCO**



W przypadku baterii kuchennych i zlewozmywaków **BLANCO** każdy detal ma znaczenie. Po pierwsze – wysoka jakość i trwałość materiałów. Po drugie – inteligentne i praktyczne rozwiązania. Wreszcie, estetyka i przemyślany design. Produkty **BLANCO** łączą w sobie wszystkie te cechy i dlatego właśnie tak chętnie umieszcza się je w centralnym miejscu w kuchni. Pełną ofertę produktów **BLANCO** znajdziecie Państwo na stronie www.comitor.pl



Infolinia: 0-801 **BLANCO** (252 626)

BLANCO



Świąteczne pierniczki

Składniki:

na ciasteczka

2 szklanki mąki pszennej
2/3 szklanki cukru
2 łyżki miodu
1 jajko
1,5 łyżeczki sody oczyszczonej
2 łyżki masła
20 g przyprawy piernikowej, gotowej
lub przyrządzonej samodzielnie
z mieszanki ulubionych ziół i przypraw:
cynamonu, goździków, kardamonu, ziela
angielskiego, gałki muszkatołowej, anyżu

na lukier

1 szklanka cukru pudru
1 szklanka wody lub soku z cytryny
ewentualnie barwniki spożywcze,
którymi możemy zabarwić polewę


1. Rozpuścić miód. Mąkę przesiać przez sitko, co umożliwi jej napowietrzanie, wlać rozpuszczony gorący miód i całość wymieszać (najlepiej używając noża). Ciągłe siekając, dodawać po kolei cukier, sodę i przyprawy, a następnie masło i jajko.

2. Do ciasta dolewać stopniowo mleko, jednocześnie wyrabiać ciasto, aż stanie się jednolicie gładkie (około 10 minut).


3. Posypać mąką stolnicę. Ciasto rozwałkować na grubość około pół centymetra. Wycinać pierniczki ulubionymi foremkami. Rozkładać na blaszce wyłożonej papierem do pieczenia, zachowując przynajmniej 2-centymetrowy odstęp.

4. Rozgrzać piekarnik do temperatury 180 st. C. Piec pierniczki przez 10-12 minut sprawdzając stopień zrumienienia.

5. Wystudzone pierniczki dekorować płynnym lukrem lub ozdobami cukierniczymi. Pięknie wygląda, zwłaszcza na stole zastawionym w stylu glamour, połączenie białego lukru i srebrnych kuleczek. Warto sięgnąć też po mniej oczywiste rozwiązania, dekorując pierniczki kolorowym lukrem. Można skorzystać z gotowych barwników lub samodzielnie zabarwić masę. Na czerwono – dodając do lukru sok wiśniowy lub aroniowy, na pomarańczowo – sok z marchwi, jasnożółto – sok z cytryny, a na ciemnożółty – kurkumę.




Pieczątka do ciastek
DELÍCIA, 6 motywów
bożonarodzeniowych
Upiecz i ozdób pierniczki
lub chrupiące herbatniki
bożonarodzeniowymi
motywami. **TESCOMA.PL**




Pisak zdobiący DELÍCIA
Do łatwego ozdabiania kremem,
rozpuszczoną czekoladą czy
bitą śmietaną niezwykle gadżet
piszący, dzięki któremu stanesz
się mistrzem cukiernictwa.
TESCOMA.PL

Słodkie formy




Stojak na ciasteczka
pszczele ule DELÍCIA.
TESCOMA.PL


*Najlepsze wypieki to te
domowe, które zrobimy,
używając produktów najlepszej
jakości oraz akcesoriów
marki Tescoma.*



Praska do ciasta/dekurator
DELÍCIA, metalowa
Pyszne i domowe herbatniki
przygotujesz w mgnieniu oka
dzięki wyjątkowej prasce.
TESCOMA.PL



Foremka na ciasteczka
nadziewane, pszczeli uli
DELÍCIA Przygotuj pysze
nadziewane ciasteczka
w formie pszczelich uli.
TESCOMA.PL



Forma na tradycyjny Trdelnik DELÍCIA, 2 szt.
Przygotowywanie tradycyjnych, domowych
trdelników nigdy nie było tak proste! **TESCOMA.PL**

Połączenie zielonej energii z perfekcyjną funkcjonalnością sprawia, że na coraz większej liczbie polskich dachów można oglądać panele fotowoltaiczne. **KRATKI**



W stronę słońca

Gdy drożeje prąd, warto zainteresować się fotowoltaiką, gdyż umożliwia ona jego samodzielną produkcję.

tekst Janusz Werner

Panele fotowoltaiczne przetwarzają energię promieniowania słonecznego na energię elektryczną, którą da się wykorzystać na wiele sposobów – do zasilania lodówki, telewizora, oświetlenia, do ogrzewania i chłodzenia, do ładowania telefonów komórkowych oraz elektrycznych pojazdów.

Podstawowym elementem instalacji fotowoltaicznej są panele słoneczne, montowane na dachach (skośnych i płaskich) lub ścianach budynków, ewentualnie na gruncie. Ogniwa fotowoltaiczne, z których zbudowane są panele, zmieniają energię promieniowania słonecznego w energię elektryczną. Natężenie produkowanego prądu zależy od intensywności promieniowania, napięcie od liczby połączonych szeregowo paneli (łącznie je szeregowo uzyskujemy prąd o wyższym napięciu i mocy, bez zwiększania natężenia).

Wytworzony w ten sposób prąd jest stały, a domowe urządzenia zasilane z sieci wymagają prądu przemiennego. Dlatego niezbędny jest falownik (inwerter), przekształcający prąd stały w przemienny. Umieszcza się go np. na podda-

„Przyszłość będzie należeć do rozwiązań i urządzeń ekologicznych – takich, które chronią naszą planetę. Energia ze źródeł odnawialnych, w tym ze słońca, to właściwa droga rozwoju dla całego przemysłu energetycznego” – podkreśla Sebastian Czerwiński, regionalny kierownik do spraw fotowoltaiki z firmy Kratki.pl. **KRATKI**



Bardzo ważne jest umiejscowienie paneli i ich ekspozycja na właściwą stronę świata, czyli południe.

szu albo w kotłowni i podłącza do tablicy rozdzielczej budynku, podłączonej do sieci elektrycznej. Niekiedy zamiast jednego falownika stosuje się kilka mniejszych, co jest uzasadnione, gdy warunki pracy grup paneli się różnią, bo np. zainstalowano je na różnych połaciach dachu.

W większości przypadków moc domowych instalacji fotowoltaicznych to 3-5 kW. Pozwala to uzyskać rocznie od 3000 do 5000 kWh energii, czyli mniej więcej tyle, ile wynosi zapotrzebowanie na prąd przeciętnego gospodarstwa domowego. Powierzchnia paneli koniecznych do wytworzenia tej ilości energii to 20-30 m² (typowy panel ma wymiary 1 × 1,6 m).

Sprawność przemiany energii słonecznej w elektryczność waha się od kilku do ponad 20%, zależnie od konstrukcji ogniw. Problemem jest nierównomierny uzysk energii, zarówno w skali roku, jak i doby (zimną ogniwa są kilkukrotnie mniej wydajne).

Instalacja fotowoltaiczna przynosi najwięcej korzyści, gdy zapotrzebowanie budynku na energię elektryczną jest duże. Prąd ze słońca wykorzystuje się wówczas nie tylko na potrzeby telewizora czy czajnika, ale także do ogrzewania (najlepiej pompą ciepła albo kotłem elektrycznym) i chłodzenia domu, przygotowywania ciepłej wody użytkowej, ładowania elektrycznego

samochodu. Ograniczenia wynikają głównie z dostępu do promieniowania słonecznego. W naszej szerokości geograficznej od początku kwietnia do końca września otrzymujemy 80% rocznej sumy promieniowania. Na miesiące zimowe (grudzień, styczeń, luty) przypada jedynie 6%.

Z tego względu bardzo ważne jest umiejscowienie paneli i ich ekspozycja na właściwą stronę świata. Należy je lokować na dachach ustawionych w kierunku południa. Odchylenie na wschód lub zachód (do około 50°) jest dopuszczalne, ale wymaga zwiększenia ich powierzchni. Gdy idzie o kąt nachylenia, to najlepsze jest nachylenie 35°, gwarantujące maksymalny uzysk energii w skali roku. Jeśli panele są mocowane na konstrukcji na gruncie i zmiana kąta nachylenia jest możliwa, zimą może być większy. W żadnym razie nie powinny zaciemniać ich drzewa, kominy, lukarny itp. Natężenie promieniowania słonecznego zależy od szerokości geograficznej, pory dnia, ale także np. od czystości powietrza.

Ograniczone są również możliwości wykorzystania własnego prądu w momencie jego wytworzenia. W ciągu dnia, kiedy instalacja produkuje go dla nas najwięcej, mieszkańcy są zwykle poza domem.



Żeby zaspokoić zapotrzebowanie przeciętnego domu na prąd, potrzeba przynajmniej 20-30 m² paneli fotowoltaicznych. **HEWALEX**

W praktyce, na bieżąco zużywa się około 1/3 całej wytworzonej energii. Magazynowanie jej u siebie jest możliwe raczej teoretycznie. Akumulatory, które mogłyby służyć do tego celu, są drogie, ciężkie, niezbyt pojemne i nietrwałe. Ich wykorzystanie jest kosztowniejsze i bardziej kłopotliwe niż współpraca z lokalnym dostawcą energii. Bowiem to właśnie sieć energetyczna staje się dla posiadacza instalacji fotowoltaicznej magazynem prądu. Wytworzoną nadwyżkę oddaje do sieci, a gdy własnego prądu zabraknie, z elektrowni dobiera go tyle, ile potrzeba. Małe domowe instalacje oddają do sieci 50-80% wyprodukowanego prądu.

Opcja z oddawaniem nadwyżki energii do sieci to instalacja typu on-grid. Aby funkcjonować w ten sposób, niezbędne jest podpisanie odpowiedniej umowy z zakładem energetycznym i zostanie prosumentem, czyli jednocześnie producentem, a także konsumentem energii. Panowie z elektrowni wymieniają wtedy licznik na dwukierunkowy, zliczający osobno energię pobraną i oddaną. Zgodnie z obowiązującym prawem (ustawa o odnawialnych źródłach energii OZE), prosument posiadający instalację o mocy do 10 kW może oddać do sieci nadmiar prądu, a potem pobrać z niej 80% tego co oddał, bez ponoszenia opłat za przesył. Pozostałe 20% dostawca energii zatrzymuje jako rodzaj opłaty za magazynowanie. Jeżeli moc zainstalowana jest wyższa niż 10 kW, obowiązuje mniej korzystny przelicznik – 70%. Dobrze, żeby rozliczenie następowało w długim cyklu, najlepiej rocznym. Zwykle po tym okresie niewykorzystany nadmiar energii przechodzi na własność zakładu energetycznego. Z tego względu nie warto budować zbyt dużej instalacji

– z zakładem energetycznym rozliczamy się bezgotówkowo, za nadwyżkę energii nikt nam nie zapłaci, mimo że elektrownia odsprzeda ją innym konsumentom. Najlepiej, gdy system wytworzy mniej więcej tyle prądu, ile zużywamy (+ 20% dla zakładu energetycznego) – wyprodukowaną latem nadwyżkę odbierzemy z sieci zimą.

Instalacja fotowoltaiczna do najtańszych nie należy. Za kilowat mocy zainstalowanej trzeba zapłacić 4 do 6 tys. zł, co oznacza, że mały domowy system fotowoltaiczny kosztuje kilkanaście tys. zł, większy przeszło 30 tys. zł. Czas zwrotu inwestycji bez dopłat to około 10 lat. Inwestorzy korzystający ze wsparcia rządu czy władz samorządowych skrócą go nawet do 6. Np. warszawski ratusz dofinansowuje do 30% kosztów paneli fotowoltaicznych (lecz nie więcej niż 15 tys. zł). Sporą popularnością cieszy się obejmujący cały kraj rządowy program Mój Prąd. Tak jak program Czyste Powietrze, realizuje go Narodowy Fundusz Ochrony Środowiska i Gospodarki Wodnej. Program Mój Prąd umożliwia otrzymanie bezzwrotnej dotacji do instalacji fotowoltaicznej (paneli, inwerterów, okablowania, robocizny) w wysokości do 50% kosztów, ale nie więcej niż 5 tys. zł. Dotacje przysługują osobom fizycznym wytwarzającym energię na swoje potrzeby, a ponieważ koszt instalacji prawie zawsze przekracza 10 tys. zł, większość prawidłowo aplikujących inwestorów uzyska dopłatę w maksymalnej wysokości, czyli właśnie 5 tys. zł. Warunek: instalacja ma mieć moc od 2 do 10 kW. Program zaplanowano na lata 2019-2024 lub do wyczerpania środków (1 mld zł). Pierwszy nabór odbył się w ubiegłym roku, obecnie – od 13 stycznia do 18 grudnia – trwa drugi. ●

POBIERZ
BEZPŁATNY
PORADNIK
O FOTOWOLTAICE
tauron.pl/ebook

Fotowoltaika od TAURONA

Mądry sposób na własną, zieloną energię z kredytem ratalnym RRSO 0%.
Do tego bezpłatny audyt fotowoltaiczny, zdalna umowa na instalację
oraz szybki montaż. W TAURONIE montujemy przez cały rok!

Twoje dodatkowe korzyści:

- ✔ zwrot za prąd – nawet 2% wartości instalacji,
- ✔ gwarancja odbioru nadwyżek wyprodukowanej energii.

Zamów na tauron.pl/fotowoltaika

Buduj razem z nami zieloną przyszłość i włącz się w #ZielonyZwrotTAURONA!



Rzeczywista Roczna Stopa Oprocentowania (RRSO) wynosi 0,00%, całkowita kwota kredytu ratalnego (bez kredytowanych kosztów) 20 000,00 zł, całkowita kwota do zapłaty 20 000,00 zł, oprocentowanie stałe 0,00 %, całkowity koszt kredytu ratalnego 0,00% (w tym: prowizja 0,00% odsetki 0,00%), 20 miesięcznych rat równych w wysokości 1 000,00 zł. Kalkulacja została dokonana na dzień 15/09/2020 na reprezentatywnym przykładzie. Tauron Sprzedaż Sp. z o.o. jako pośrednik kredytowy współpracuje z Alior Bank SA z siedzibą w Warszawie. Zakres umocowania: zawieranie w imieniu Alior Bank SA z osobami fizycznymi umów o kredyt ratalny oferowany przez Alior Bank SA oraz dokonywanie czynności faktycznych związanych z zawarciem tych umów, Alior Bank uzależnia decyzję o przyznaniu kredytu ratalnego od oceny wiarygodności i zdolności kredytowej klienta. Pełna informacja o kredycie, w tym o opłatach i prowizjach jest dostępna w TAURON Sprzedaż Sp. z o. o. Informacja handlowa według stanu na 15/09/2020 r.

Na zdjęciu: fotowoltaika od TAURONA na dachu domu jednorodzinnego w Chełmie Śląskim (woj. śląskie).
Moc instalacji: 6,7 kWp, liczba paneli: 20



Tu byliśmy

Wciąż pojawiają się nowe kolekcje i nowe miejsca. Magazyn Czas na Wnętrze z dumą informuje o kolejnych inicjatywach, dzięki którym nasze życie staje się piękniejsze.

tekst Anna Grużewska zdjęcia Materiały prasowe

Meble sygnowane marką Halupczok to od lat kwintesencja piękna i elegancji idących w parze z cenioną jakością i zaawansowaną technologią rozwiązań. Zwolenników nieszablonowego wzornictwa, zindywidualizowanych rozwiązań, jak i nowatorskiego podejścia projektowego nie zawiodą najnowsze propozycje marki.

Zważywszy na okoliczności związane z globalną pandemią, pociągające za sobą wiele zmian w dotychczasowym funkcjonowaniu polskiej branży meblarskiej, tegoroczna premiera najnowszych kolekcji kuchennych marki Halupczok – kuchni Madera i Ariana, odbyła się równocześnie w dwóch salonach firmowych marki w Krakowie i podwarszawskich Jankach oraz w internecie.

www.meble-halupczok.pl





Miloni i Studio Rygalik połączyła pasja do świadomego tworzenia i szacunek do natury. Premierowa kolekcja TUO to zupełnie nowa estetyka mebli drewnianych, wydobywająca piękno litego drewna przy użyciu powściągliwych i przyjaznych w charakterze, organicznych form. TUO łączy precyzyjny proces rzemieślniczy z zaawansowanym wzornictwem, a całość dopełniają nowoczesne rozwiązania technologiczne. Na kolekcję składają się: biurko, regał modułowy oraz rozkładany stół na cokole, które doskonale wpiszą się w różnorodne konteksty, stając się wyjątkowym elementem wyposażenia wnętrz zarówno mieszkalnych, jak i biurowych. TUO odpowiada tym samym na zmieniające się potrzeby użytkowe oraz nowe modele pracy.

Stół TUO to innowacyjne i wyjątkowe na rynku rozwiązanie rozkładanego stołu na cokole wykonanego z litego drewna. Zgrabna, organiczna forma stołu nie przeczy jego znaczącym wymiarom i niezawodnej stabilności. Nowoczesny, trwały, a przy tym łatwy w użytkowaniu mechanizm rozkładania pozwala na dostosowanie długości blatu do spotkań w większym gronie. Podczas gdy blat i cokół wykonane są z drewna dębowego, współczesny charakter stołu podkreślony został dodatkowo dzięki zastosowaniu metalowej podstawy. Stół TUO doskonale sprawdzi się jako miejsce rodzinnych biesiad, a także biznesowych spotkań. www.miloni.pl

Polskie firmy stawiają na rozwój. Projektują nowe kolekcje i otwierają kolejne salony.

Nowy salon firmowy Kler (przy ulicy Roździeńskiego 212 w Katowicach) to designerska przestrzeń, w której w niezwykle twórczy sposób zaprezentowano to, co najpiękniejsze we wnętrzach. Rodzime wzornictwo z wieloletnią tradycją rzemieślniczą, pod szyldem założonej w 1973 roku przez Piotra Klera marki, łączy się tu z najlepszym światowym designem rodem z Włoch. Wszystko to połączone w opracowanej przez architektów, projektantów i stylistów wnętrz ekspozycji, zaprojektowanej w formie kompleksowo urządzonych apartamentów, gotowych do zamieszkania. Przyciągają one uwagę nie tylko ciekawą kompozycją meblową, ale i bogactwem szczegółów aranżacyjnych. Pełne są nowatorskich materiałów, kolorów i struktur, które można odbierać wszystkimi zmysłami – zobaczyć, dotknąć, poczuć. Urządzone w różnych stylach i estetykach przykładowe apartamenty z jednej strony pozwalają zwiualizować swoje wyobrażenia o wymarzonym wnętrzu. Z drugiej zaś prezentowane w konkretnej aranżacji meble, dekoracje, oświetlenie czy okładziny ściienne można podziwiać w całej okazałości. Dzięki temu klient może nie tylko znaleźć kompleksową ofertę wyposażenia wnętrz, ale po prostu poczuć się jak u siebie. www.kler.eu



Duch wygody

Nowy Rolls-Royce Ghost jest mniej ostentacyjny od swojego poprzednika, natomiast zapewnia jeszcze większy komfort.

tekst Anna Grużewska

Jest perfekcyjny w swojej prostocie, ale jednocześnie luksusowy i zaprojektowany zgodnie z zasadą „mniej znaczy lepiej”. Na szczególną uwagę zasługuje wnętrze auta. Zanim projektanci narysowali pierwsze szkice nowego modelu Ghost, nazwali ten rodzaj estetyki „post-wystawnością”. Nowy trend, który kładzie nacisk na autentyczność i jakość materiałów, a nie przepych, na dobre zadomowił się we współczesnej architekturze, modzie, biżuterii i wzornictwie nowoczesnych łodzi. We wnętrzu designerzy wykorzystali najbardziej szlachetne i najwyższej jakości materiały: skórę, drewno i metal bez niepotrzebnych zdobień. Stworzono natomiast nową podświetlaną tablicę rozdzielczą – nowatorskie rozwiązanie, którego stylizacja jest nawiązaniem do podsufitki auta, imitującej rozgwieżdżone niebo cash.



Po bokach nowego modelu Rolls-Royce Ghost biegną dwie, zdecydowanie zarysowane linie, która podkreślają imponującą długość samochodu. Przetłoczenia w dolnej linii nadwozia, zapożyczone ze świata łodzi motorowych, rozpraszają światło, aby rozświetlić powierzchnię i stworzyć wrażenie czystego, naturalnego ruchu.



zdjęcia materiały prasowe

Lampa montowana jednym ruchem

System Plug & Light rewolucjonizuje planowanie instalacji oświetleniowej wewnątrz pomieszczeń. Lampa LED z funkcją ściemniania – prosty i bezpieczny sposób montażu, który jednocześnie daje klientowi dużo swobody w doborze oświetlenia.

www.jung.de/pl

Premiery

tekst Robert Pieńkowski

Produkty, technologie i wydarzenia, które warto znać.

Oszczędność czasu

Nigdy więcej odkurzania przed myciem: bezprzewodowy mop elektryczny FC 7 jednym pociągnięciem usuwa każdy rodzaj codziennych, zarówno mokrych, jak i suchych zabrudzeń.

www.kaercher.pl



zdjęcia materiały prasowe

Made in Poland!

Piórex S.A. prezentuje poduszki z luksusowej kolekcji White Flower. Jest to produkt w 100% naturalny. Występuje w 3 rozmiarach oraz w 2 wersjach twardości – jednokomorowej, bardzo miękkiej i puszystej, oraz trzykomorowej, twardszej, dla osób, które poszukują solidnego podparcia głowy.

www.piorex-sklep.pl





Wyjątkowe miejsce

MYSIA 3 w Warszawie to adres dla osób poszukujących niepowtarzalnych produktów najwyższej jakości. Bogata oferta otulającej jesienią i zimą odzieży w duchu #lesswaste, autorskie projekty biżuterii czy okularów oraz oczywiście drobne przyjemności – takie jak miękka Iniana pościel, ręcznie robione szczotki do ciała, świece czy unikatowe perfumy – to zaledwie niewielka część bogatej oferty tutejszych butików.

www.mysia3.pl

Najlepsza muzyka zawsze z Tobą

Harman Kardon Citation 200 to przenośny głośnik inteligentny, zapewniający dźwięk w jakości HD. Ulubioną muzykę w jakości HD przesyłać można strumieniowo w domu, korzystając z łączności Wi-Fi lub w drodze czy na zewnątrz, dzięki komfortowej funkcji Bluetooth. Wbudowany akumulator pozwala nawet na 8 godzin ciągłego odtwarzania, natomiast gdy głośnik Citation 200 się rozładuje, wystarczy umieścić go na eleganckiej, kompaktowej stacji.

www.citation.com.pl



Większa oferta

Znana już kolekcja Loft została rozszerzona o dwa nowe modele. Możliwość różnych kombinacji pozwoli na podkreślenie wnętrza i wyrażenie siebie. Do wyboru mamy cztery rodzaje szyb, w tym dwie nowe – mleczną oraz ciemnografitową. Klimat loftowy zyskał niemałe uznanie, dlatego stawiamy na oryginalność oraz wyjątkowość we wnętrzu. Powiększenie kolekcji pozwoli na idealne dopasowanie drzwi do wnętrza.

www.voster.pl



Szwajcarska precyzja

Ekspres Nivona CafeRomantica 820 to urządzenie premium, które pozwala na przygotowanie kawy godnej profesjonalistów. Ekspresy produkowane w Szwajcarii, z najwyższej jakości komponentów. Onetouch Spumature DuoPlus zastosowany w urządzeniach tworzy gęstą, kremową piankę i umożliwia przygotowanie nawet dwóch kaw cappuccino lub latte za naciśnięciem jednego przycisku.

www.nivona.pl



Dla najbardziej wymagających

Nowe płyty hybrydowe marki Teka łączą zalety funkcjonalności płyt indukcyjnych z tradycyjnym sposobem gotowania na płytach gazowych. Wyposażone zostały we wszystkie flagowe technologie płyt Teka: ExactFlame, MasterSense, trwałe żeliwne ruszty, Timer, funkcję Stop&Go, a także szereg zabezpieczeń, aby używanie ich było wygodne i komfortowe. Dostępne są w wersjach 60 i 90 cm.

www.teka.com



Mądre i piękne rozwiązanie

Cosentino wprowadza na rynek nową kolekcję konglomeratów kwarcowych marki Silestone. Szarości, matowa tekstura, surowe wzory sprawiające wrażenie licznych przetarć – to cechy charakterystyczne kolekcji Loft. Ponadto, zupełnie nowa technologia HybriQ, jaką wykorzystano przy jej produkcji sprawia, że Silestone Loft to kolejny krok firmy Cosentino w stronę ochrony środowiska, rozwoju gospodarki o obiegu zamkniętym i zrównoważonego zarządzania. Na zdjęciu: odcień Corktown.

www.cosentino.pl



Fantasy Forest

Tapeta na ścianę z wizerunkiem antycznego lasu i drzew w klimacie retro to hit tego sezonu. Majestatyczny las wygląda obłędnie, absolutnie nietuzinkowo – wzbudzi zachwyt u każdego. Zadbajmy o to, by nasze wnętrza zaskakiwało. Tapetę można kupić na dowolny wymiar ściany.

www.ubierzwojesciany.pl



Nie do zdarcia

SENSA THERMO to patelnia aluminiowa tłoczona na gorąco z wyjątkowo odporną na ścieranie i zarysowania, nieprzywierającą powłoką R3SISTEK. Ponadto patelnia wyposażona została w umiejscowiony na rączce, wyjątkowo użyteczny wskaźnik gotowości patelni do smażenia – Thermo Point.

www.zwieger.pl



CZW
poleca!

Istne dzieło sztuki

Jeśli design jest dla Ciebie równie ważny, co doskonałe brzmienie – poznaj znakomite soundbary Samsung z serii S (S60T/S61T). Smukła konstrukcja skrywa cztery wbudowane głośniki, które zadbają o mocny bas i wyrazisty dźwięk. Minimalistyczny design połączono z wysokiej jakości tkaninami, dzięki czemu te soundbary będą pięknym akcentem w każdym wnętrzu.

www.samsung.com



Nowy sposób na kawę idealną

Dzięki ekspresom do kawy marki Siemens z aplikacją Home Connect możesz korzystać z różnorodnych opcji i intuicyjnych zdalnych funkcji, zarządzając swoim ekspresem bezpośrednio ze smartfona lub tabletu. Daj się zaprosić na Garoto z Portugalii lub Kaapi z Indii.

www.siemens-home.bsh-group.com/pl

Lektura dla każdego

Bezpłatny e-book „Naprawiajmy!”, który TAURON przygotował dla swoich klientów, dostępny jest w serwisie Mój TAURON. Zaprezentowane w nim zostały korzyści płynące z naprawy różnego rodzaju urządzeń domowych oraz informacje, o tym, kiedy naprawa sprzętu jest opłacalna i gdzie szukać fachowców.

www.tauron.pl/serwisanci

Na każdą porę roku

Nowoczesne i zarazem piękne wazony ceramiczne Classic szczególnie pięknie komponują się z bukietami kwiatów. Ta oryginalna i elegancka seria wprowadzi wiele uroku do każdego wnętrza.

www.wisan.pl



TAURON

NAPRAWIAJMY!

- Kiedy naprawa sprzętów domowych się opłaca?
- Rzetelny fachowiec? Gdzie go szukać?
- Elektrośmieci – jak wyrzucić, by nie szkodzić środowisku?

Poradnik dla konsumentów

Architekci i projektanci

Oto autorzy realizacji prezentowanych na łamach naszego magazynu



Kamila Pawłowska
Autorska pracownia
projektowa
kamilapawlowska
.business.site
appkamilapawlowska
@gmail.com
+48 502 506 943



Gabriela Bartczak
www.designmydeer.pl
gabriela bartczak
@designmydeer.pl
+ 48 603 273 545



BBHome
Agnieszka Pudlik
www.bbhome.pl,
design@bbhome.net.pl
tel. 698 502 578



Dash Interiors
Daria Wachowicz,
Martyna Kupis
kontakt@dash-interiors.com
+48 606 118 357



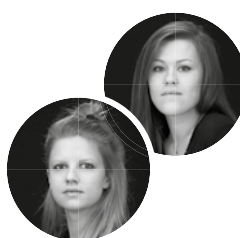
Decoroom
Pracownia
Architektury
Wnętrz
www.decoroom.eu
tel. +48 888 220 110



IMA Interiors
www.imainteriors.com,
contact@imainteriors.com
tel. + 48 881 472 496



JAM KOLEKTYW
Jola Skóra,
Anna Olga
Chmielewska
www.jamkolektyw.com
anna@jamkolektyw.com



Biuro
Architektoniczne
MADAMA
www.madama.pl
Agata Frątczak
tel. 607 589 778
Marta Drzymała
tel. 691 976 398



PRACOWNIA
PROJEKTOWA
MAFgroup, Anna
Nowak-Paziewska
www.mafgroup.pl
pracownia@mafgroup.pl
+ 48 608 658 873



MIKOŁAJSKAstudio
mikolajskastudio.pl
kontakt@mikolajskastudio.pl
+ 48 530 533 909,
+48 12 415 66 44



Studio QQ
Natalia Lenarczyk
www.studioqq.pl
+48 882 150 454
biuro@studioqq.pl



Renee's Interior
Design
www.reneesinteriordesign.pl,
tel: +48 502 380 876
kontakt@
reneesinteriordesign.pl



SAFRANOW
safranow.pl,
studio@safranow.pl
+ 48 600 722 602



SHOKO.design
www.shokodesign.com
shoko@shokodesign.com
+48 607 347 848



Tilla Architects,
Katarzyna Sławińska
tilla.pl
info@tilla.pl
+48 510 195 906

Jesteś architektem, projektantem lub designerem?

Nie prenumerujesz Czasu na Wnętrze? Skorzystaj z bezpłatnej, próbnej prenumeraty branżowej! Wejdź na czasawnetrze.pl/dla-projektanta albo zamów mailiem (prenumerata@avt.pl) lub telefonicznie tel. 22 257 84 22



WYDANIE SPECJALNE

Magazynu Czas na Wnętrze



Kuchnie i łazienki

ZAINSPIRUJ SIĘ!

*W*nętrze
Czas na
WYDANIE SPECJALNE

TRENDY, KTÓRE
WARTO ZNAĆ
OD ERGONOMII
PO DOMOWE SPA

MODNE STYLE
DLA CIEBIE
NATURA, LOFT
I GLAMOUR

JAK TO URZĄDZIĆ

RADZĄ EKSPERCI, PROJEKTANCI, SPECJALIŚCI

WWW.CZASNAWNETRZE.PL



www.czasnawnetrze.pl

prenumerata



Do 5
wydań
gratis



Prenumerata z prezentem od Rosenthal

Rosenthal

Miłośnicy pięknie nakrytego stołu doskonale znają bestsellerowy serwis „Maria” z białej porcelany. Ideальnym uzupełnieniem tej kolekcji są dodatki z linii „Maria Crystal”. Salatera w uniwersalnym rozmiarze 21 cm to jeden z najchętniej kupowanych elementów. Doskonale sprawdza się jako miska na owoce, zdrową sałatkę czy kompozycje z kwiatów. I nie tylko!

rosenthal.pl

Zamów, a zawsze dostaniesz najnowszy Czas na Wnętrze wprost do Twojej skrzynki!

Prenumerata wersji drukowanej

Prenumerata roczna kosztuje 134,10 zł – czyli płacisz za 9 wydań, a dostajesz 10, tj. 1 numer otrzymujesz gratis!

Cena prenumeraty dwuletniej wynosi 223,50 zł – płacisz więc za 15 wydań, a dostajesz 20, tj. 5 wydań otrzymujesz za darmo!

E-prenumerata

Administratorem Twoich danych osobowych jest AVT-Korporacja sp. z o.o., ul. Leszczyńska 11, 03-197 Warszawa, prenumerata@avt.pl.

Przetwarzamy Twoje dane, aby móc wysłać Ci nasze czasopisma w formie drukowanej lub elektronicznej oraz inne towary (np. prezenty), a także w innych prawnie usprawiedliwionych celach, w tym marketingu bezpośredniego naszych produktów i usług (tzw. uzasadniony interes administratora). Podanie danych jest dobrowolne, ale niezbędne do zrealizowania zamówienia na prenumeratę.

Prenumerata roczna wersji cyfrowej kosztuje 95,20 zł (2 e-wydania gratis), prenumerata dwuletnia – 178,50 zł (5 e-wydań gratis).

Prenumeratorki wersji drukowanej za równoległe e-wydania płacą jedynie 20% ceny: opłata za e-prenumeratę równoległą wynosi 23,80 zł/rok i 47,60 zł/2 lata.

Przywileje Prenumeratorów

Twoje dane osobowe przekazujemy Poczcie Polskiej, która dostarcza do Ciebie przesyłki. Bez Twojej zgody nie prześlemy i nie będziemy dokonywać obrotu (nie użyjemy, nie sprzedamy) Twoich danych osobowych innym osobom lub instytucjom. Twoje dane osobowe możemy przekazać jedynie podmiotom uprawnionym do ich uzyskania na podstawie obowiązującego prawa (np. sądy lub organy ścigania) – ale tylko na ich żądanie w oparciu o stosowną podstawę prawną. Będziemy przetwarzać Twoje dane osobowe przez 5 lat od zakończenia roku obrachunkowego, w którym wystąpiła ostatnia płatność.

Zamów prenumeratę drukowaną na www.avt.pl lub przedłuż ją po zalogowaniu do swojego Panelu Prenumeratora, a otrzymasz kody rabatowe na bezpłatne pobranie dowolnych e-wydań na www.UlubionyKiosk.pl.

Prenumeratorki mają od 30 do 50% zniżki na zakupy na www.UlubionyKiosk.pl – wystarczy podczas składania zamówienia powołać się na numer swojej prenumeraty.

Dane osobowe do celów marketingowych będziemy przetwarzać do czasu wycofania przez Ciebie zgody na przetwarzanie lub do czasu usunięcia danych.

Informujemy, że masz prawo do żądania od administratora dostępu do Twoich danych, ich sprostowania, usunięcia, ograniczenia ich przetwarzania, wniesienia sprzeciwu wobec przetwarzania Twoich danych lub ich przenoszenia. W każdej chwili możesz odwołać zgodę na przetwarzanie Twoich danych osobowych oraz możesz zażądać, by wszystkie Twoje dane zostały przez nas usunięte.

Prenumeratę zamówisz: pocztą elektroniczną – prenumerata@avt.pl, na www.avt.pl/prenumerata lub wpłacając na konto AVT Korporacja sp. z o.o., ul. Leszczyńska 11, 03-197 Warszawa, ING Bank Śląski 18 1050 1012 1000 0024 3173 1013

21 trendów i innowacji na 2021 rok



zdjęcie materiały prasowe Opczno

Redaktor naczelna

Anna Gruzewska
anna.gruzewska@czasawnetrze.pl

Sekretarz redakcji

Małgorzata Stalmierska
malgorzata.stalmierska@czasawnetrze.pl

Redaktor prowadzący

Robert Pieńkowski
robert.pienkowski@czasawnetrze.pl

Opracowanie graficzne i DTP

Jakub Tarnowski

Obróbka kolorystyczna zdjęć

Kinga Malec

Redaktorzy portalu i social media

Adrianna Tarnowska
adrianna.tarnowska@czasawnetrze.pl

Agnieszka Zdichowska
agnieszka.zdichowska@avt.pl

Stali współpracownicy

Agnieszka Rezler,
Alicja Trusiewicz

Styliści

Aldona Bejnarowicz, Michał Gulajski,
Marta Kwiecień-Dąbska,
Agnieszka Wrodarczyk

Fotograficy

Piotr Gęsicki, Yassen Hristov,
Michał Mutor,
Michał Przeździk

Dział marketingu i reklamy

Anna Brzywczy
anna.brzywczy@czasawnetrze.pl

Małgorzata Cichecka
malgorzata.cichecka@avt.pl

Dorota Chrząszcz
dorota.chrzaszcz@avt.pl

Iwona Fijewska
iwona.fijewska@avt.pl

Izabela Konikowska
izabela.konikowska@avt.pl

Katarzyna Minda
katarzyna.minda@avt.pl

Prenumerata
prenumerata@avt.pl
tel. 22 257 84 22

Kolportaż
Paweł Gago
Joanna Marcinkowska
joanna.marcinkowska@avt.pl
tel. 22 257 84 29

Adres redakcji
Czas na Wnętrze
ul. Leszczynowa 11
03-197 Warszawa
tel. 22 257 84 68

Redakcja nie ponosi odpowiedzialności za zamieszczone na łamach pisma Czas na Wnętrze treści reklamowe oraz artykuły promocyjne.

Wydawca



AVT – Korporacja Sp. z o.o.
ul. Leszczynowa 11, 03-197 Warszawa
tel. 22 257 84 99, fax 22 257 84 00
www.avt.pl

Drukarnia



Walstead Central Europe



Wydawnictwo AVT
Korporacja sp. z o.o. należy
do Izby Wydawców Prasy



POLSKIE BADANIA CZYTELNICTWA

Wnętrze
czas na

A

AGATA
www.agatameble.pl

ANWIS
www.anwis.pl

ARTBED
www.artbed.pl

ARTBIDY
pl.artbidy.com

B

BARLINEK
www.barlinek.com.pl

BARWA
www.barwa.com.pl

BBHOME
www.bbhome.pl

BIOBIDET
www.biobidet.pl

BOSZ
www.bosz.com.pl

BLUM
www.blum.com.pl

BOCONCEPT
www.boconcept.com.pl

C

CANDY
www.candy.pl

CERSANIT
www.cersanit.pl

CIARKO
www.ciarko.com

COMFORTEO
www.comforteo.eu

COMITOR
www.comitor.pl

COSENTINO
www.cosentino.com/pl-pl

D

DAGMARA MY CHRISTMAS
www.dagmara.pl

DEKORIA
www.dekoria.pl

DRE
www.dre.pl

DURAVIT
www.duravit.pl

DUTCHHOUSE
www.dutchhouse.pl

E

ELECTROLUX
www.electrolux.pl

ELICA
www.elica.com

ENTRA
www.entra.pl

EVOLUTION HOME
www.evolutionhome.pl

F

FAKRO
www.fakro.pl

FALMEC
www.falmeccpolska.pl

FERRO
www.ferro.pl

FIBARO
www.fibaro.com.pl

FISKARS
www.fiskars.pl

FLORA POINT
www.florapoint.pl

FRANKE
www.franke.pl

G

GALA COLLEZIONE
www.galameble.com

GALERIA WNETRZA
www.galeria-wnetrza.pl

GEBERIT
www.geberit.pl

GIERA DESIGN
www.gieradesign.pl

GROHE
www.grohe.pl

H

HALUPCZOK
www.meble-halupczok.pl

HANS GROHE
www.hansgrohe.pl

H&H SOLUTIONS
www.hhsolutions.pl

H&M HOME
www.hm.com

HILDING
www.hilding.pl

I

IKEA
www.ikea.com/pl

INTERIUM
www.e-interium.pl

ITALUX
www.italux.pl

J

JBL
www.jbl.com.pl

JUAN
www.juan.pl

JUNG
www.jung.de/pl

JURA
www.pl.jura.com

K

KAL
www.kal-store.com

KALMAR
www.kalmar.waw.pl

KARTELL
kartellshop.pl

KÄRCHER
www.kaercher.com/pl

KASPA
www.kaspa.com.pl

KERNAU
www.kernau.com

KERMI
www.kermi.pl

KESSEL
www.kessel.pl

KETER
www.keter.pl

KOMANDOR
www.komandor.pl

KRATKI
www.kratki.com

KRINGLE
www.kringle.pl

KROSNO
www.krosno.com.pl

L

LIVINGROOM
www.livingroom.pl

LIVOLO
www.livolopolska.com

M

MAISON BERGER PARIS
lampeberger.com.pl

MAJA LAPTOS STUDIO
www.majalaptos.com

MARCHEWKA
www.marzewka.pl

MARCIN DEKOR
www.marcindekor.com.pl

MAZDA
www.mazda.pl

MEBLE WÓJCIK
www.meblewojczik.com.pl

MESMETRIC
www.mesmetric.pl

MIELE
www.miele.pl

MILOO HOME
www.miloohome.pl

MOOD DESIGN
www.mood-design.pl

MTI FURNINOVA
www.mti-furninova.pl

MYALPACA
www.myalpaca.eu

N

NAP
www.nap.com.pl



Rosenthal,
„Maria Poinseca”,
proj. Regula Stüdli,
talerz – 110 zł,
filizanka – 155 zł

NIVONA
www.nivona.com

NOBONOBO
www.nobonobo.pl

NOYA DESIGN
www.noyadesign.pl

O

OCHNIK
www.ochnik.com

OKNOPLAST
www.oknoplast.com.pl

OPOCZNO
www.opoczno.pl

OMNIRES
www.omnires.com

ORISTO
www.oristo.pl

OSPEL
www.ospel.pl

P

PAGED
www.pagedmeble.pl

PAP DECO
www.papdeco.pl

PEKA
www.peka.pl

PHILIPS
www.philips.pl

PIÓREX
www.piorex.pl

PORTA
www.porta.com.pl

PORTFOLIO
www.portfolio.pl

PROFILINE
www.profiline.com.pl

Q

QUICK-STEP
www.quick-step.com.pl

R

RADAWAY
www.radaway.pl

RAW DECOR
www.rawdecor.pl

REHAU
www.rehau.pl

REJS
www.rejs.eu

RIHO
www.riho.pl

ROCA
www.roca.pl

ROSENTHAL
www.rosenthal.pl
www.rosenthal-gallery.com

ROSSI
www.rossi.pl

RUSSELL HOBBS
pl.russellhobbs.com

RUST
www.rust.pl

S

SAMSUNG
www.samsung.com/pl

SANSWISS
www.sanswiss.pl

SIEGENIA
www.siegenia.com

SIEMENS
www.siemens-home.bsh-group.com/pl

SOLGAZ
www.solgaz.eu

STUDIO PROSTYCH FORM
www.spf.waw.pl

SYLVECO
www.sylveco.pl

T

TARANKO
www.mebletaranko.pl

TAR DESIGN
www.tar-design.pl

TAURON
www.tauron.pl

TECE
www.tece.com/pl

TECHNISTONE
www.technistone.com

TEFAL
www.tefal.pl

TEKA
www.teka.com.pl

TESCOMA
www.tescomapolska.pl

TK MAXX
www.tkmaxx.pl

TON
www.ton.eu

TRES
www.tresgriferia.com

TUBĄDZIN
www.tubadzin.pl

U

UBIERZ SWOJE ŚCIANY
www.ubierzswojesciany.pl

V

VASCO
www.vascoart.pl

VELLUTIER
www.vellutier.pl

VELUX
www.velux.pl

VOX
www.vox.pl

VISSMANN
www.viessmann.pl

VOSTER
www.voster.pl

VOX
www.vox.pl

W

WALLBEING
www.wallbeing.com

WENDRE
www.wendre.pl

WESTWING
www.westwing.pl

WISAN
www.wisan.pl

WOODLIKE
www.woodlike.pl

WOODWICK
www.woodwick.com.pl

Y

YANKEE CANDLE
www.grupazachodnia.pl

Z

ZARA HOME
www.zarahome.com

ZEHNDER
www.zehnder.pl

ZUMALINE
www.zumaline.pl

ZWIEGER
www.zwieger.p



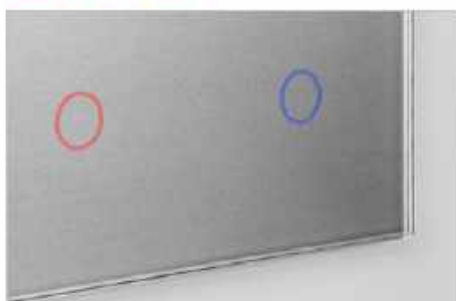
W ciągu ponad 100 lat legendarny serwis „Maria” odmieniło aż 200 różnych dekoracji! Autorką najnowszych odsłon kolekcji jest Regula Stüdli. Szwajcarska projektantka zaproponowała m.in. świąteczną wersję „Maria Poinseca”, w której motywy czerwonej poinseji i amarylisu nadają całości wyjątkowy, odświętny charakter.
www.rosenthal.pl



Seria Full Moon (moduł: włącznik dotykowy podwójny + 2x gniazdo)

Modułowy system włączników

Estetyka



Minimalistyczny styl doskonale podkreśla walory każdego wnętrza. Najwyższa jakość wykonania i szlachetny charakter szkła dodaje dyskretnej elegancji, natomiast delikatne podświetlenie ułatwi szukanie włącznika w ciemności.

Uniwersalność



Modułowość systemu LIVOLO daje Ci pełną kontrolę - zestawiasz swój włącznik wg wyglądu oraz funkcji jaką ma spełniać w Twoim domu.

Wygoda



System LIVOLO posiada bogatą funkcjonalność m.in. sterowanie dotykaniem i zdalne ściemnianie, oraz inne funkcje, które można samodzielnie zaprogramować.*



LIVOLO
ELECTRIC

*Wyłącznie serie FreeLine

więcej szczegółów: www.livolopolska.com

design
dla KONESERA
PIĘKNO. INNOWACJA. PRESTIŻ. 2014
ZWYCIĘZCA



jura®

Przyjemność picia kawy –
świeżo mielonej,
nie z kapsułki.



Roger Federer

Roger Federer
Największy mistrz
tenisa w historii

Model ENA 8 to rewelacyjny ekspres na jedną filiżankę. W ekspresie ENA 8 dwanaście różnych idealnych specjałów jest dostępnych za naciśnięciem jednego przycisku – czy to espresso, cappuccino, czy też modne specjały takie jak cortado i kawa Barista. Nowoczesny wyświetlacz dotykowy ze sztuczną inteligencją zapewnia intuicyjną obsługę od frontu. Niewielki, niezwykle, nieskomplikowany – absolutna konieczność dla takich koneserów i estetów jak Roger Federer. Charakteryzuje się zaokrąglonym zbiornikiem na wodę, który przypomina wyglądem kryształową karafkę. JURA – If you love coffee.

www.jura.com