

CZERWIEC 2022

# Wnętrze

czas na

MAGAZYN PEŁEN INSPIRACJI

Idealna  
kuchnia  
*Lepsza otwarta  
czy zamknięta?*

## Siła detalu

*Odmień dom za pomocą jednego szczegółu*

WWW.CZASNAWNETRZE.PL

eprasa.pl ff9b57ffe3

Cena 16,00 zł (w tym 8% VAT) | Indeks: 268209

ISSN 2080-9190



9 772080 919220



06 >

Numera 06/2022

# COSMOLight®



seria **PRALINES™**  
projektant: Magda Fornal



COSMOLIGHT.PL

eprasa.pl ff9b57ffe3

@cosmolightpl

ORiSTO

# LOUIS

LOUIS to kolekcja stworzona z tęsknoty za minionym światem pełnym przyjaznych form, dekoracyjnych ale i precyzyjnych geometrycznie. Z chęci powrotu do świata dekoracji i finezji odkrywanej w codziennych przedmiotach, wykonanych ręką najwyższej klasy rzemieślnika.

projektant

*Michał Rogowski*



[www.oristo.pl](http://www.oristo.pl)



# PARADYZ

## Małe formaty wielkich możliwości

Odkryj kolekcję **Neve Creative** zaprojektowaną przez **Mają Ganszyniec**.

„W **Neve Creative** odwracamy porządek - dekoracja jest subtelna, widoczna w rytmie geometrycznych układów kwadratów i prostokątów. Widać ją w świetle, uwypuklającym zróżnicowane struktury, mat i błysk, i w kolorach, naturalnych i głębokich.”

*Maja Ganszyniec*

[www.paradyz.com](http://www.paradyz.com)

NA OKŁADCE

## Rajska *prostota*

Domu na Górnym Śląsku zachwyca konsekwencją w umiarze kolorów i form  
**STRONA 74**



zdjęcie Janina Tyńska  
projekt wnętrza Marta Hausman-Dyłał,  
Katarzyna Wichary, Maciej Dyłał/MMOA Architekci

## Czas na Wnętrze nie tylko na papierze



### Wydanie mobilne

Ma już ponad **12 milionów** pobranych artykułów. Jesteśmy na Appstore oraz Google Play



### Portal internetowy

Mamy już ponad **200 000** użytkowników. Znajdź nas na [www.czasnawnetrze.pl](http://www.czasnawnetrze.pl)



### Instagram

Obserwuje nas ponad **23 000** osób. Dołącz do nich na [instagram.com/czasnawnetrze](https://www.instagram.com/czasnawnetrze)



### Facebook

Dołącz do **100 000** lubiących nas na [www.facebook.pl/czasnawnetrze](https://www.facebook.pl/czasnawnetrze)



## Vintage? *Naturalnie!*

Niepowtarzalne wnętrze, które powstało z miłości do sztuki, naturalnych materiałów oraz stylu lat 60. XX wiek  
**STRONA 90**



## Małe, wielkie *królestwo*

Dlaczego rzeczy nie mogą być po prostu piękne? Z takiego założenia wychodzi znany bloger i instagramer RMariusB  
**STRONA 102**



**15 LAT BEZPŁATNEJ  
GWARANCJI**

**qubik**

**MEBLE KUCHENNE  
DOSTĘPNE NAWET W 7 DNI**

Dzięki modułowym meblom kuchennym Qubik możesz zaprojektować kuchnię pod wymiar Twojego pomieszczenia i według własnych potrzeb. Qubik to szeroka oferta frontów, blatów i uchwytów w różnych stylach.

15 lat gwarancji na meble Qubik – szczegóły u sprzedawców, w karcie gwarancyjnej oraz na stronie internetowej [agatameble.pl](http://agatameble.pl)

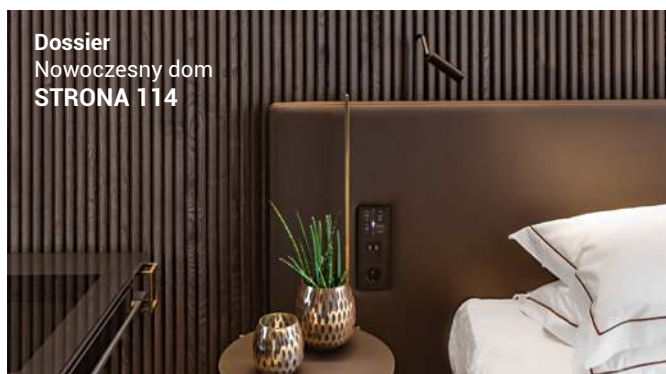
**agata**



Temat numeru  
Znajdź kuchnię  
swoich marzeń  
STRONA 54



Przepis na wnętrze  
Mieszkaj tak,  
jak bohaterowie  
naszych reportaży



Dossier  
Nowoczesny dom  
STRONA 114



Zawsze modne  
Ochrona przed słońcem  
STRONA 130

## 12 *Inspiracje*

Najmodniejsze w tym sezonie  
dekoracje domu

## 20 *Moda*

Wzorzyste printy  
i odważne barwy

## 22 *Mistrz*

Roman Modzelewski  
– król polskich foteli

## 26 *Rzecz kultowa*

Cudowny słoń  
Ray i Charlesa Eamesów

## 28 *Wywiad*

Rozmowa z Paulą Pióro  
oraz Anetą Korus

## 30 *Bizuteria*

Projekty Katarzyny Hetman  
dla miłośników jedzenia

## 32 *Rynek*

Uroda dawnej  
miśnieńskiej porcelany

## 36 *Wystawy*

Co, gdzie i kiedy  
w galeriach i muzeach

## 38 *To jest modne*

Dlaczego warto zwrócić  
uwagę na detale?

## 54 *Temat numeru*

Przyglądamy się zaletom oraz wadom  
kuchni otwartych i zamkniętych

## 114 *Dossier*

Nowoczesne technologie i rozwiązania  
do domów przyszłości

## 130 *Zawsze modne*

Praktyczne okienne przesłony,  
które dodadzą urody wnętrzom

## 136 *Na czasie*

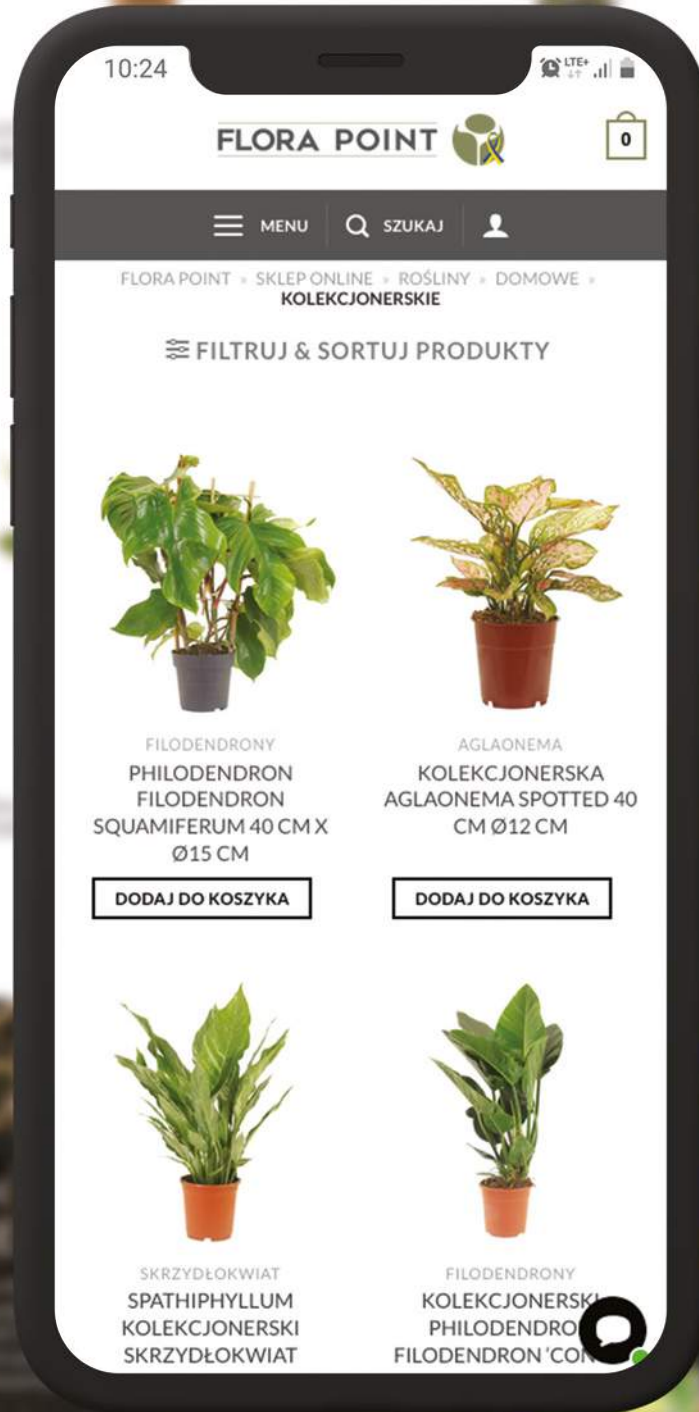
Letni salon pod chmurką  
w Twoim ogrodzie i na tarasie

## 148 *Zielony zakątek*

Zmieniamy balkon  
w raj pełen koloru

## 150 *Relacje*

Najważniejsze wydarzenia  
ostatniego miesiąca





## Niezwykła moc *detali*

Mówi się, że jedyną stałą w naszym życiu jest zmiana. Zasada ta z pewnością dotyczy wszystkich miłośników urządzania, którzy nawet przy pomocy detali potrafią dokonać rewolucji!

**N**awet jeśli marzy nam się wielki remont, pamiętajmy, że wnętrza można zmieniać na wiele sposobów. Z pewnością warto starannie dobierać dodatki i żonglować nimi sezonowo. Warto obserwować cuda, jakie za pomocą poduszek, lampek, wazonów potrafią zdziałać doświadczone stylistki. Umieją one kompletnie odmienić nastrój pomieszczenia, tak że wygląda ono jak nowe!

Dlatego my również namawiamy Was do tego, by małym detalom poświęcać wiele uwagi. Chodzi nam nie tylko o dodatki, ale także o to, by szczególną wagę przywiązywać do tego, jak wykończone są sprzęty, które goszczą w naszych domach. Doceńmy siłę pięknych przeszyc, eleganckich pikowań, matowych wykończeń!

Warto także zainteresować się rozwiązaniami domu inteligentnego. Te funkcjonalne zastosowania dobrze jest przemyśleć już na etapie projektu, jednak warto je wprowadzać już w urządzonym wnętrzu, zwłaszcza że coraz częściej do ich używania wykorzystujemy bezprzewodowy internet. Nasze domy możemy więc urządzać na wiele sposobów: tradycyjnie – meblując i dekorując, oraz nowoczesnie – wykorzystując zdobycze współczesnej techniki. Każdy sposób jest dobry, o ile dzięki niemu żyje nam się lepiej!

*Anna Grużewska*

Anna Grużewska  
Redaktor Naczelna

Zdjęcia Jacek Poremba, makijaż Julita Jaskółka, produkcja Dorota Sikorska/Vizja Art



Zapraszamy do  
lektury wydania  
specjalnego!

Ogrody i Tarasy. Zainspiruj się! To wydanie specjalne naszego magazynu poświęcone urządzeniu ogrodów, balkonów i tarasów. Obiecujemy, że z nami trawa będzie bardziej zielona, kwiaty kolorowe, a nawet najmniejszy balkon stanie się funkcjonalnym letnim salonem!

# Nasze rekomendacje

## 1 *Lato z klasyką*

Co roku Rosenthal zaprasza miłośników klasycznej białej porcelany do skorzystania z atrakcyjnej oferty: każdy Nabywca zestawu o wartości 2500 pln otrzyma **bonus w wysokości 1000 pln!** [www.rosenthal.pl](http://www.rosenthal.pl)



## 2 *Maison Berger Paris*

Francuska marka o ponad 120 latach tradycji zaskakuje różnorodnością! Lampy katalityczne o intrygujących formach w połączeniu z jedną z 40 kompozycji zapachowych odmieniają wnętrze: oczyszczając powietrze, wprowadzają do niego nuty paryskich perfum.

[www.lampeberger.com.pl](http://www.lampeberger.com.pl)



## 3 *Wazony z Bari*

Ta wyjątkowa kolekcja nawiązuje do śródziemnomorskich tradycji rzemieślniczych ręcznie wytwarzanej i malowanej ceramiki. Dzięki temu każdy z obiektów jest unikatowy, będąc równocześnie oryginalnym akcentem we wnętrzu. [www.karenski.pl](http://www.karenski.pl)



## 4 *Zapachy Florencji*

Fascynacja bogactwem świata perfum i najlepsze tradycje toskańskich rzemieślników składają się na produkty marki Dr. Vranjes. [www.karenski.pl](http://www.karenski.pl)



## 6 *Kartell Woods*

Włoski gigant, który niegdyś zaśląnął wprowadzeniem do wnętrza tworzyw sztucznych nie przestaje zaskakiwać, coraz częściej sięgając po materiały naturalne! [www.kartellshop.pl](http://www.kartellshop.pl)



## 5 *Wiosenny Ogród*

Najnowsza odsłona bestsellerowego serwisu „Brilliance” autorstwa Reguli Stüdli przywodzi na myśl spacer po kwietnej łące! [www.rosenthal.pl](http://www.rosenthal.pl)





fol. Madam Stoltz

**BAMBUSOWA  
LAMPKA WISZĄCA**  
Madam Stoltz, Mili  
Home, 552 zł



**RATTANOWA  
LAMPKA WISZĄCA**  
Madam Stoltz,  
Mili Home, 439 zł

**DEKORACJA  
SCIENNA**  
Salony Agata,  
Agatameble.pl,  
49,90 zł



# Idziemy na plażę!

Egzotyczne meble i dodatki z rattanu, bambusa i traw przywołają nam wspomnienia z najdalszych zakątków balijskich plaż.



**RATTANOWY  
FOTEL OUDON**  
Bloomingville,  
Fabryka Form,  
3308 zł

**SOFA  
WEYBOURNE  
OKA, 6013 zł**



**PLECIONY STOLIK  
GUNA**  
Gervasoni, cena  
na zapytanie



opracowanie Adrianna Tamowska,  
Robert Plenkowski, zdjęcia materiały prasowe



**Prosta, kolorowa, ekologiczna i funkcjonalna** - taka jest kolekcja modułowego systemu osłonek Verti Copenhagen. Zestawiaj ze sobą elementy w różnych kolorach i stwórz unikalną dekorację ścienną w Twoim domu, biurze czy na tarasie. Kolekcja dostępna u wyłącznego dystrybutora Verti w Polsce: Caprea Home&Garden.

ig: capreahg  
capreahg.pl



**OBRAZ  
SUNDANCE VILLA**  
Mindthegap,  
1123 zł



**KINKIET  
JOYCE**  
Mindthegap,  
nowość



**LUSTRO  
HAMPTON**  
Sweetpea & Willow,  
3618 zł



**LAMPA WISZĄCA H3036**  
Besselink & Jones,  
4919 zł



**LAMPA  
PODŁOGOWA  
T5-007**  
Besselink  
& Jones, 2989 zł

phot. Boras Tapeter/IMPRESJE

# Luksus na brzegu

Zainspirowani posiadłościami w Hampton, stworzyliśmy przepis na to lekkie, pełne morskich motywów wnętrze.



**SOFA AVITUS**  
OKA, 19 159 zł

**OZDOBNA  
FIGURKA DOVER**  
Sweetpea & Willow,  
438 zł

**STOLIK  
KÖPENHAMN**  
Jotex, 3569 zł



**FOTEL LOIS**  
Sweetpea & Willow,  
5152 zł



**PODUSZKA  
Z NADRUKIEM**  
Annabel James,  
249 zł

opracowanie Adrianna Tarnowska,  
Robert Pleńkowski, zdjęcia materiały prasowe



# ODKRYJ **TRENDY** 2022

SETKI MAREK W PONAD 70 SALONACH



HOME CONCEPT **WARSZAWA**  
ALEJE JEROZOLIMSKIE 185

HOME CONCEPT **KATOWICE**  
ALEJA ROŻDZIŃSKIEGO 191

[HOMECONCEPT.COM.PL](http://HOMECONCEPT.COM.PL)

[eprasa.pl](http://eprasa.pl) ff9b57ffe3



**LAMPA WISZĄCA MARIELA**  
Kave Home,  
175 zł

**LNIANA ZASŁONA**  
Zara Home,  
199 zł

**LAMPA WISZĄCA COLLECT**  
Ferm Living,  
Light Online,  
1427 zł

**DREWNIANA RAMKA**  
Salony Agata,  
Agatameble.pl,  
54,90 zł

# Błoga sielanka

Ciepłe dni na przedmieściach smakują znacznie lepiej niż wśród miejskich spalin. Zwłaszcza jeśli spędzimy je w rytmie najnowszego trendu wnętrzarskiego - Countryside.

**LAMPA PODŁOGOWA DOU**  
Ferm Living,  
Another Design,  
2246 zł

**POSEWKA BLANCHE**  
Westwing Collection,  
WestwingNow.pl, 99,90 zł



**MLECZNIK CORA**  
Bloomingville,  
House of Objects,  
100 zł

**SOFA MODUŁOWA CATENA**  
Ferm Living, Another Design, od 5241 zł

**KOC PIKNIKOWY**  
Tartan Blanket Co.,  
411 zł



**STOLIK Z RECYKLINGU**  
Madam Stoltz,  
Pure Nordic,  
1699 zł



**PLECIONY KOSZ** Zara Home, 299 zł



*Artyka inspiracji*



# Masa o efekcie betonu

[www.fguardi.com.pl](http://www.fguardi.com.pl)





**KINKIET  
LYNDON 160**  
Oluce, WAWAWU,  
4428 zł



**LAMP LED SPONGE**  
Nordlux, Lampy.pl,  
239,90 zł



**LAMP WISZĄCA  
RIFLET**  
Dyberg Larsen,  
Lampy.pl,  
od 309,90 zł

foto: Oluce

# Domowy *glamping*

By naprawdę wypocząć,  
nie trzeba pokonywać setek  
kilometrów. Wystarczy ciekawa  
książka w otoczeniu natury  
i dobrego designu.

**SOFA  
COPACABANA**  
Domkapa, cena  
na zapytanie



**MARMUROWE  
PALENISKO OGRODOWE**  
MYFACE, cena  
na zapytanie



**WAZA  
OGRODOWA HEAVEN**  
emu, NAP, 5068 zł



**STÓL  
CIGAR**  
Very Wood,  
cena na zapytanie



**NARZUTA THROW HANDWOVEN**  
originalhome, NAP, 395 zł

**FOTEL  
PANAREA**  
Pedrali, Ogrodowy  
Salon, 6750 zł



opracowanie Adrianna Tamowska,  
Robert Pienkowski, zdjęcia materiały prasowe



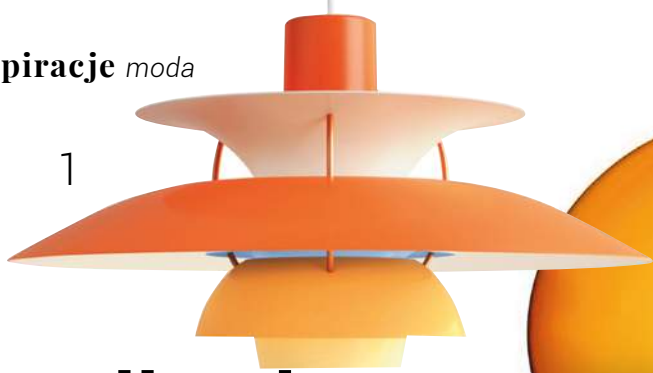
BZI2BL Bateria umywalkowa stojąca

# ZICCO BLACK

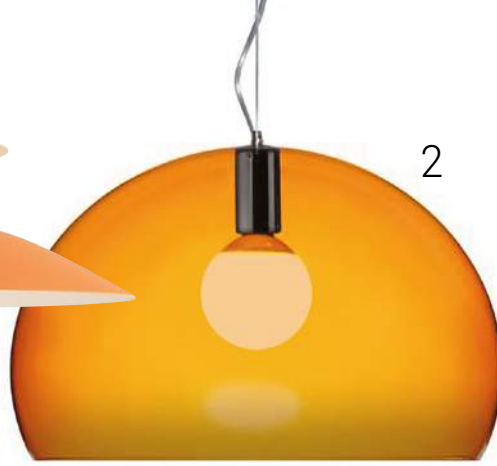
Nietuzinkowa forma

Linia **Zicco Black** to propozycja dla wielbicieli prostoty i nowoczesnego designu. Dominująca dla brył baterii forma czworokąta jest widoczna także w najdrobniejszych detalach, takich jak podkładki czy rozety. To sprawia, że modele z tej kolekcji charakteryzują się niepowtarzalnym wyglądem.





1



2



3

# Odkryj w sobie lato

Soczysta  
pomarańcza

Ta energetyzująca  
barwa dostarczy nam  
pozytywnych wibracji.

Wzorzyste printy i odważne  
kolory inspirowane latami 70.  
– to najnowszy trend  
na letnie miesiące.

tekst **Adrianna Tarnowska**



4



Tatum SS22, kolekcja Blooming

1. Lampa PH5, Louis Poulsen, YESTERSEN, 4060 zł 2. Lampa Fly, Kartell, KARTELL SHOP, 1290 zł 3. Podświetlane lustro, lata 70., YESTERSEN, 290 zł 4. Poduszka Oscar, EVIE AND SKYE, 356 zł 5. Sofa Embrace, ROYAL STRANGER, cena na zapytanie 6. Świeczka Pillar, Hay, ANOTHER DESIGN, 220 zł 7. Stołek Stone, Kartell, KARTELL SHOP, 990 zł 8. Stolik Clermont, JOTEX, 2299 zł



5



7



8



## Niewinny lilac

Pastelowy odcień fioleto przeżywa teraz renesans – zarówno w modzie, jak i w świecie designu.



Tatuam SS22, kolekcja Blooming

1. Stojak na długopisy, MARTHA BROOK, 109 zł 2. Poszewka na poduszkę Tlove, TOM TAILOR HOME, 49 zł 3. Plakat Expositión no1, DESENIO, od 45 zł 4. Talerz z limitowanej kolekcji, proj. India Mahdavi, H&M HOME, 59,99 zł 5. Toaletka Grace, ROYAL STRANGER, cena na zapytanie 6. Sofa Cotton Candy, Circu, COVET HOUSE, 22 671 zł

# Niech żyje *nowoczesność*

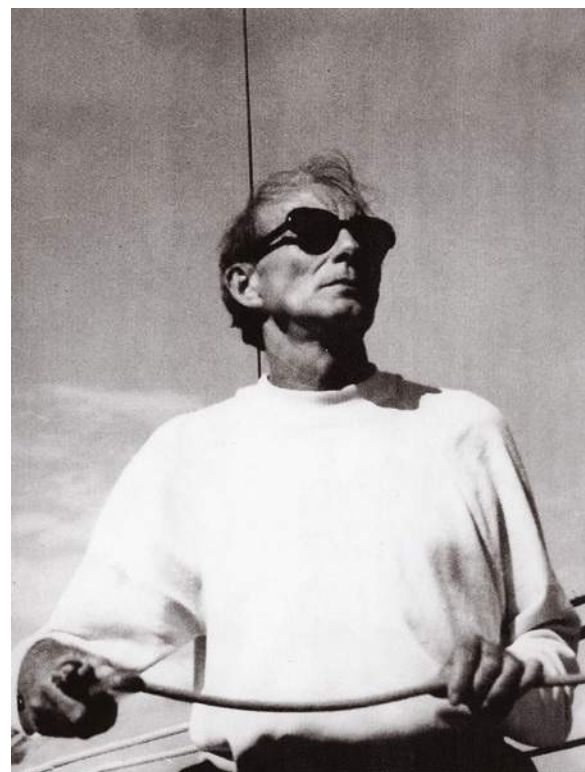
Roman Modzelewski przez lata znany był głównie jako wykładowca, a nieco zapomniany w roli projektanta. Na szczęście teraz jego twórczość odzyskuje należną jej rangę.

tekst **Małgorzata Stalmierska**





Fotel RM58 jest przykładem, że świetny design nigdy się nie starzeje. Stworzony w latach 50. XX wieku powrócił dzięki firmie VZÓR, która przywróciła go ofercie rynkowej.



## Roman Modzelewski (1912–1997)

Malarz, rzeźbiarz, projektant, pedagog. Urodził się na Litwie, uczył w Warszawie, a pracował i tworzył w Łodzi. Był niezwykle wszechstronny – zajmował się malarstwem, rzeźbą, rzemiosłem, projektował meble i biżuterię, budował jachty. Do historii przeszedł głównie jako wybitny wykładowca. Przez czterdzieści pracował w Państwowej Wyższej Szkole Sztuk Plastycznych w Łodzi.

**R**ozpoznaje go chyba każdy miłośnik dobrego wzornictwa, a widział go z pewnością także niejeden zupełny ignorant w kwestiach designu. Kultowy fotel RM58 to najbardziej znany projekt Romana Modzelewskiego. Fotel wyróżnia się przepiękną, bardzo nowoczesną formą, jak na rok 1958, w którym powstał. Jednak nie od początku mebel budził powszechne uwielbienie. Co prawda, zachwycił się nim sam Le Corbusier, co zaowocowało rozpoczęciem pertraktacji w sprawie produkcji tego mebla we Francji, ale nie zakończyły się one happy endem ze względu na politykę polskich władz. W roku 1962 Modzelewski opatentował swój fotel, ale do Francji wyjechać nie chciał, chociaż namawiał go Le Corbusier.



Teraz kultowy fotel RM58 w reedycji marki VZÓR można kupić w MoMA Design Store w Nowym Jorku.



Roman Modzelewski z żoną Werą podczas żeglowania „Białym” na Jeziorze Tałty, 1969.

## Projekty autorstwa Romana Modzelewskiego po latach nadal zaskakują oryginalną formą i nowatorstwem technologii.

Projektant nie chciał zostawić swoich uczniów i ukochanej pracy w łódzkiej Państwowej Szkole Sztuk Plastycznych. Był jej współzałożycielem, pierwszym rektorem, a później dziekanem – wykładał na tej uczelni przez niemal 40 lat. Właściwie całe życie spędził w Łodzi, koncentrując się na pracy dydaktycznej i rezygnując z międzynarodowej sławy. Modzelewski we własnej pracowni wyprodukował na zamówienie kilkadziesiąt sztuk RM58. Eksperymenty z tworzywami sztucznymi kontynuował także budując jachty. Teraz tę wyjątkową postać przybliży Muzeum Miasta Łodzi. Na ekspozycji można obejrzeć prawie 100 unikatowych obiektów: rzeźb, obrazów, reliefów, dokumentów, fotografii, przykładów sztuki użytkowej, kompozycji w przestrzeni publicznej oraz projekty mebli, w tym oryginalne fotele RM56, RM57 i, oczywiście, kultowy RM58. 🌐




Fotel RM58 z laminatu poliestrowo-szklanego był jednym z pierwszych w Polsce oraz na świecie siedzisk stworzonych z tego materiału. Najbardziej znana jest czerwona wersja tego mebla, dostępna także w ofercie marki VZÓR.

# Proszę słonia

Z miłości do dzieci, wzornictwa i słoni powstała ta niezwykła zabawka. Najślynniejsze małżeństwo w historii designu – Ray i Charles Eames – postanowiło połączyć wszystkie swoje pasje w jednym projekcie.

tekst Anna Grużewska zdjęcia materiały prasowe marki Vitra

**K**iedy oglądamy zdjęcia Ray i Charlesa Eamesów, nie można nie zauważyć, jak bardzo byli oni szczęśliwi. Zawsze razem, zawsze blisko siebie, jednocześnie nie stronili od wygłupów, jak zostało to uwiecznione na fotografii portretowej do tego artykułu. Zwrócił na to uwagę sam Philippe Starck, który kiedyś o swoich wielkich poprzednikach powiedział, że: „Nieważne, czy pracują, czy jadą na motorze, z każdej ich fotografii emanuje spokój i poczucie spełnienia”. Są ludzie, których cechuje niezwykła lekkość bytu, niemal wszystko przychodzi im bez zauważalnego wysiłku. I tacy wła-

śnie byli Eamesowie. Zajmowali się nie tylko projektowaniem, ale także malarstwem i fotografią. Bardzo dużo podróżowali. W czasie podróży do Indii wiele czasu poświęcili na obserwowanie słoni. Te majestatyczne zwierzęta wydały im się również zabawne, a także w pewien sposób „plastyczne”. Swoją miłość do słoni postanowili połączyć z zainteresowaniem właściwościami sklejk. Eamesowie niejako odkryli ten materiał dla wzornictwa, projektując z niego sprzęty do rehabilitacji, meble, a także stół Elephant. Dzięki niemu miłość do designu można zaszcześcić wśród dzieci już od najmłodszych lat. A przecież wiadomo, że czym skorupka za młodu... 

Wprawdzie słonie słyną z długowieczności, ale ten na ich tle wypada zupełnie wyjątkowo! Powstał bowiem w roku 1945 i od tego czasu cieszy się miłością wielbicieli designu.





## Ray i Charles Eames

Ray (1912-1988) i Charles (1907-1978) uchodzą za najslawniejsze małżeństwo w historii projektowania. Byli pionierami wzornictwa, uważali, że dobry design należy się każdemu, także dzieciom. Zajmowali się designem, fotografią, malarstwem, dużo podróżowali (odwiedzili także Polskę). Nie znosili stagnacji, nudy i sztampy.

Ray i Charles Eames jako jedni z pierwszych dostrzegli potencjał sklejki jako taniego i łatwego do formowania materiału. To właśnie ze sklejki wykonane były pierwsze stoliki słoniki.

Z okazji stulecia urodzin Charlesa Eamesa na rynku pojawiła się seria tysięcy numerowanych słoników wykonanych z plastiku. Jej sukces utwierdził markę Vitra w tym, że to projekt ponadczasowy.



# Kwestia kształtki

Współpraca Pauli Pióro i Anety Korus, tworzących razem pracownię Architektura i Wnętrza, z marką Geberit zaczęła się od poszukiwania rozwiązania problemu technicznego.

tekst Anna Grużewska




Odpyw liniowy Geberit CleanLine sprawia, że ukryte do tej pory miejsca gromadzące podczas kąpieli brud oraz nieprzyjemne zapachy zostają całkowicie wyeliminowane, a wyczyszczenie stalowej rynienki czy zintegrowanego wkładu grzebieniowego polega wyłącznie na przepłukaniu wodą. [www.geberit.pl](http://www.geberit.pl)

**A**rchitektki Paula Pióro i Aneta Korus dążą w projektowaniu do całkowitej harmonii między krajobrazem, przestrzenią zewnętrzną i wewnętrzną. Ich projekty słyną z ergonomicznych rozwiązań i nietuzinkowego podejścia do wykorzystania światła naturalnego. Zdobyte doświadczenie pozwala im podejmować wszelkie zadania projektowe i wciąż poszukiwać nowych trendów. Tworzą stylowe, nowoczesne i zapadające w pamięć przestrzenie do komfortowego życia, pracy i odpoczynku. Dzięki indywidualnemu podejściu budują silne i długotrwałe relacje partnerskie z inwestorami.

## Działacie w duecie. W jakich okolicznościach nastąpiło Wasze spotkanie?

PAULA PIÓRO: Znamy się od czasu studiów inżynierskich na Politechnice Świętokrzyskiej w Kielcach, ale początkowo połączyły nas nie projekty, a sport!



W swojej pracowni architektki posiadają toaletę myjącą marki Geberit, dlatego klienci mogą bezpośrednio zapoznać się z tym rozwiązaniem.



Brodzik KOŁO Nemea wykonany jest z akrylu. Jego powierzchnia jest lekka, a jednocześnie wytrzymała w codziennym użytkowaniu. Odpowiednia twardość powoduje, że jest odporny na zarysowania.  
[www.kolo.com.pl](http://www.kolo.com.pl)

„W naszej pracy projektowej wychodzimy od funkcji. Dlatego tak cenimy markę Geberit, bo ona oferuje realne rozwiązania dla realnych potrzeb!”

Obie trenowałyśmy snowboard i razem startowałyśmy w Akademickich Mistrzostwach Polski w tej dyscyplinie. Dzięki temu udało nam się naprawdę poznać i polubić. To dobra baza do wspólnej pracy!

**Jako duet macie ściśle określony podział obowiązków?**

ANETA KORUS: Początkowo tak było. Na pewno miało to związek z naszymi cechami charakteru.

**Zatem która z Was jest rozważna, a która romantyczna?**

PAULA PIÓRO: Aneta wnosi do naszej pracy spokój, który przydaje się zwłaszcza podczas sytuacji kryzysowych. Muszę przyznać, że ja reaguję o wiele bardziej emocjonalnie, a to wówczas nie pomaga! Natomiast na co dzień moja energia i optymizm dają nam prawdziwego kopa do działania! W tej chwili nad projektami pracujemy wspólnie, tak abyśmy w dowolnym momencie miały taką samą wiedzę o postępie prac.

**Za jakie rozwiązania cenicie markę Geberit tak bardzo, że zdecydowałyście się zostać jej Ambasadorkami?**

PAULA PIÓRO: Zacznę od tego, że moi rodzice już od dwudziestu lat mają stelaż Geberit! Zatem dokładnie wiem, jaką trwałość i jakość mają produkowane przez markę sprzęty! ANETA KORUS: Jednak nasza historia współpracy z Geberitem zaczęła się nietypowo, bo od poszukiwania kształtki hydraulicznej. Poruszyłyśmy niebo i ziemię, żaby znaleźć rozwiązanie problemu naszego klienta. Tak dotarłyśmy do marki Geberit, która nam pomogła, a następnie zaprosiła na szkolenie. Tak krok po kroku budowaliśmy naszą relację.

**Jakie z rozwiązań proponowanych przez markę Geberit należy do Waszych ulubionych?**

PAULA PIÓRO: Jesteśmy prawdziwymi fankami rozwiązań technologicznych, które proponuje Geberit! Fascynuje nas to, czego nie widać – rozwiązania hydrauliczne, systemy odprowadzania wody, odpływy liniowe. One są po prostu niezastąpione! Oczywiście liczy się dla nas także design, ale podczas naszej pracy projektowej zawsze wychodzimy od funkcji. Marka Geberit ma tutaj tak wiele do zaoferowania, że z prawdziwą przyjemnością i dumą jesteśmy jej Ambasadorkami. Bo to jest firma, która oferuje realne rozwiązania problemów dnia dzisiejszego oraz śmiało wybiega w przyszłość! 🌟

**GEBERIT  
AMBASADOR**



## Architektura i Wnętra

To projektowy kolektyw, który tworzą Paula Pióro i Aneta Korus. Od 2010 roku realizują zlecenia w obszarze architektury oraz architektury wnętrz. Z pasją działają również w obszarze projektowania mebli o wyrazistych formach i kolorach. Nieustannie poszukują nowych form w kształtowaniu przestrzeni zarówno powierzchni prywatnych, jak i komercyjnych.

# Ozdobne *menu*

Pierogi, obwarzanki, rogate świętomarcińskie – projekty Katarzyny Hetman są dla tych, którzy kochają zarówno jedzenie, jak i piękne ozdoby. Teraz te przepyszne formy biżuterii marki Hetman Jewelry doceniło jury konkursu Must Have.

tekst Małgorzata Stalmierska

Wszyscy kochamy donuty. Ten cukierniczy wyrób w kształcie oponki pięknie prezentuje się także w wersji pozłacanej.

Obwarzanek jest znanym krakowskim specjałem, który możesz nosić także w formie efektownego naszyjnika.

Pierścionek Oscypek przypomni wszystkie wspaniałe chwile spędzone na tatrzańskich szlakach.

Pierścionek Pieróg w zachwycający sposób przywołuje tradycyjną, staropolską potrawę.



**must  
have**  
SELECTED BY ŁÓDŹ DESIGN FESTIVAL



## Katarzyna Hetman

Tworzę biżuterię minimalistyczną oraz inspirowaną śląskimi symbolami i architekturą regionu, takimi jak kluski śląskie, szyby kopalniane czy żyrafa z Chorzowskiego Zoo. Otaczający świat, codzienną przestrzeń, jej jakże oczywiste kształty zamieniam w niecodzienną biżuterię. Tak też powstała moja najnowsza biżuteria, czyli kolekcja jedzeniowa #polishfood #foodporn. Biżuteria jest czymś, przez co możemy wyrażać siebie, nie jest tylko dodatkiem. Tworzy emocje, uśmiech. Jest zarówno dla ludzi pełnych humoru, dystansu, jak i lubiących gotowanie lub samo jedzenie.  
[www.hetmanjewelry.com](http://www.hetmanjewelry.com)



Kolczyki Gwiazda pochodzą z kolekcji Blokowiska, inspirowanej najbardziej rozpoznawalnymi budynkami Katowic.



Pierścionek Kluska Śląska stanowi hołd dla niedzielnego obiadu i jest... smakowitym dodatkiem do każdej ciekawej stylizacji.

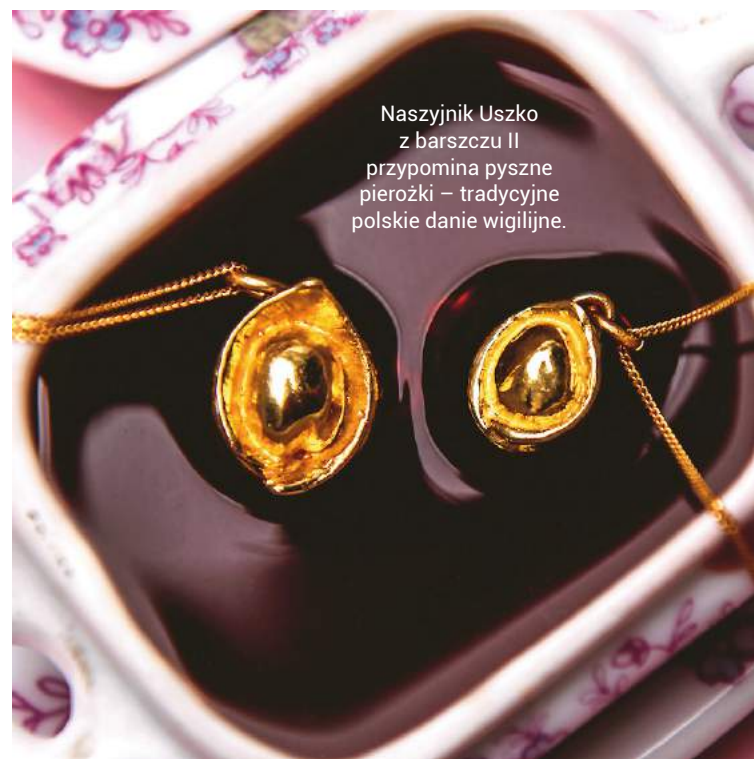


Rogal Świętego Marcina to znany symbol Poznania, a w wersji biżuterijnej doskonała propozycja dla wszystkich głodnych dobrego designu.

Spinki do mankietów Obwarzanki są świetnym dodatkiem do każdej koszuli i na każdą okazję.



Naszyjnik Ravioli zainspirowany został włoskimi kuzynami naszych pierogów.



Naszyjnik Uszko z barszczu II przypomina pyszne pierożki – tradycyjne polskie danie wigilijne.

# Delikatne *cudo*

Manufaktura w Miśni jest jedną z najstarszych i najbardziej znanych europejskich wytwórni porcelany. Wyroby, które w niej powstawały, są bardzo cenione przez kolekcjonerów.

tekst Małgorzata Stalmierska



Serwis Łabędzi to jeden z najsłynniejszych serwisów porcelanowych na świecie. Jego autorem jest Johann Joachim Kändler, który w latach 1737-1741 stworzył 2200 elementów porcelanowych. Kändler w pracy nad poszczególnymi motywami inspirował się studiami przyrodniczymi w Dreźnie. Elementy legendarnego Serwisu Łabędziego są dostępne w salonach Rosenthal oraz na [www.karenski.pl](http://www.karenski.pl)



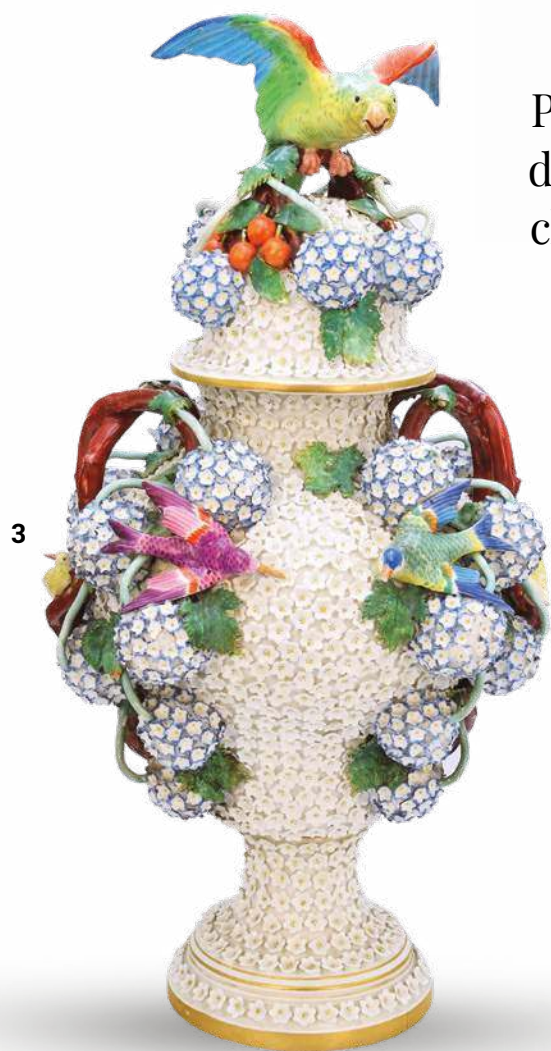
**K**ażdy, kto choć trochę interesuje się pięknymi przedmiotami, słyszał o Miśni. Manufakturę tę założył w 1710 roku elektor Saksonii i król Polski August II Mocny. Monarcha, który był wielkim kolekcjonerem oraz szczególnie kochał porcelanę chińską i japońską, marzył o własnej wytwórni białego złota, jak nazywano ten cenny materiał. Sęk tkwił jednak w tym, że nie miał pod ręką nikogo, kto potrafiłby porcelanę wyprodukować. Na szczęście na jego drodze znalazł się niejaki Johann Friedrich Böttger, który znany był ze swoich zainteresowań alchemicznych oraz poszukiwania metody zamiany ołowiu w złoto. Choć określenie „znalazł się” nie jest tu do końca

adekwatne, bo tak naprawdę został przez Augusta po prostu pojmany, kiedy uciekał przed pruskim królem Fryderykiem I. August wygrał spór o zdolnego Böttgera, a następnie uwięził go na 13 lat. Słynny alchemik złota co prawda nie wyprodukował, ale stworzył coś znacznie piękniejszego, a mianowicie porcelanę. Co prawda początkowo była ona dość specyficzna i raczej nie przypominała dalekowschodnich wyrobów, ale eksperymentalna produkcja tej czerwonej kamionki i zadymiona porcelana Böttgera została zarzucona już w 1720 roku. Od tego czasu w manufakturze w Miśni wyrabiano śnieżnobiałą masę porcelanową, która doskonale nadawała się do malowania i którą kochamy do dziś. 🍷

- 1.** Grupa figuralna z serii Ogrodnicy, Manufaktura Królewska w Miśni, wg modelu Michela Viktora Aciera z ok. 1772, powtórzenie późniejsze: 1850-1874, porcelana, farby naszkliwne, złocenia, wys. 36 cm, Rempex, aukcja 16 marca 2022 r., estymacja 23 000-28 000 zł, niesprzedana  
**2.** Talerz, Miśnia, 2. poł. XVIII w., porcelana, śr. 24,5 cm, Antyki d'Raculi, cena 1750 zł **3.** Talerz serwisowy (miska), Miśnia, Königliche Porzellanmanufaktur, ok. 1756-1780 (tzw. Punktzeit), porcelana, śr. 21,2 cm, Rempex, aukcja 30 marca 2022 r., estymacja: 600-700 zł  
**4.** Waza serwisowa z pokrywą, Miśnia, ok. 1774-1814 (okres Marcoliniego), porcelana, wys. 24,5 cm, dł. 35 cm (z uchwytami), szer. 23 cm, Rempex, aukcja 30 marca 2022 r., estymacja 3 200 - 3 800 zł



Pięknie malowane  
dekoracje to cecha  
charakterystyczna  
miśnieńskiej  
porcelany.



**1.** Sosjerka, Miśnia, 1850-1924, porcelana, 8,5 x 26 x 18 cm, Antyki d'Raculi, cena 950 zł. **2.** Talerz, Miśnia, 1850-1924, śr. 23 cm, Artykwariat  
**3.** Schneeballvase -wazon z pokrywą, wg modelu Johanna Joachima Kaendlera z ok. 1750-1760, Manufaktura Królewska w Miśni, lata 1750-1774, porcelana z dekoracją plastyczną, wys. ok. 62 cm, Rempex, aukcja 20 kwietnia 2022 r., estymacja 55 000 - 65 000 zł, niesprzedana **4.** Wazon, Miśnia, 2. poł. XIX wieku, porcelana zdobiona dekoracją plastyczną, wys. 14 cm, Galeria Connaissanceur

# Pejzaże na porcelanie

Inspiracje malarskie z Bellottem w tle

**7 CZERWCA – 4 WRZEŚNIA 2022**

Wystawa w Zamku Królewskim w Warszawie



FILIŻANKA ZE SPODKIEM  
Z WIDOKAMI MIŚNIA I DREZNA

Królewska Manufaktura  
Porcelany w Miśni, ok. 1800

Na filiżance – Miśnia prawdziwie wg C.G. Ehrlicha,  
na spodku – Drezno wg Bellotta



DZBANEK DO KAWY Z SERWISU DÉJEUNER STANISŁAWA  
AUGUSTA Z WIDOKAMI WARSZAWY WEDŁUG BELLOTTA

Królewska Manufaktura Porcelany w Miśni, 1780–1790

Zakup do zbiorów Zamku Królewskiego w Warszawie w 2019

Mecenas

Partner Strategiczny

Partnerzy Jubileuszu

Partnerzy Zamku Królewskiego

Patroni medialni

# Warto zobaczyć

Polecamy najciekawsze wystawy oraz wydarzenia odbywające się w galeriach, muzeach i instytucjach kultury w całej Polsce.

tekst Małgorzata Stalmierska



Dzbaneł do kawy z serwisu d'jeuner Stanisława Augusta z widokami Warszawy według Bellotta, Króólewska Manufakturza Porcelany w Miśni, 1780-1790, Zamek Króólewski w Warszawie

## Porcelanowe widoki

Na Zamku Króólewskim w Warszawie od 7 czerwca będziemy mogli podziwiać przepiękną porcelanę zdobioną motywami pejzażowymi. Ekspozowane obiekty powstały w latach 1735-1800, niemal wyłącznie w Króólewskiej Manufakturze Porcelany w Miśni. Wzorowane były one w większości na rycinach artystów, między innymi Bernarda Bellotta, zwanego Canaletto. Jego graficzne dzieła zestawiono z porcelaną, dzięki czemu można będzie skonfrontować pierwowzory ze zminiaturyzowanymi, niejednokrotnie

wykadrowanymi widokami malowanymi przez miśnieńskich dekoratorów. Wśród ekspozatów zobaczymy między innymi elementy z serwisu należącego do króla Stanisława Augusta oraz talerze z serwisu namiestnika Zjednoczonych Prowincji księcia Wilhelma V Orańskiego.

„Pejzaże na porcelanie. Inspiracje malarskie z Bellottem w tle”, Zamek Króólewski w Warszawie, 7 czerwca – 4 września 2022, [www.zamek-krolewski.pl](http://www.zamek-krolewski.pl)

Beata Konarska,  
„Kosmos”



## Tajemnice kosmosu

Przed Muzeum Pałacu Króla Jana III w Wilanowie stanął niezwykle ciekawy obiekt. Instalacja „Kosmos” autorstwa Beaty Konarskiej jest przestrzenną ruchomą formą, inspirowaną dziełem „Machinae Coelestis” Heweliusza. Obiekt kręci się wokół własnej osi pod wpływem siły wiatru. Dodatkowo wybrane elementy instalacji obracają się niezależnie. Obiekt powstał na wystawę „Księżyc i Tarcza Sobieskiego. Heveliana dawne i sztuka współczesna”. Całość ekspozycji przygotowana jest ze zbiorów PAN Biblioteki Gdańskiej, Muzeum Pałacu Króla Jana III w Wilanowie oraz prezentuje prace i instalacje artystów Akademii Sztuk Pięknych w Warszawie.

„Księżyc i Tarcza Sobieskiego. Heveliana dawne i sztuka współczesna”, Muzeum Pałacu Króla Jana III w Wilanowie, do 15 sierpnia 2022, [www.wilanow-palac.pl](http://www.wilanow-palac.pl)

## Obrazy pełne cytatów

Wrażliwy na obrazy otaczające nas w życiu i sztuce, Jerzy Krawczyk w prekursorski sposób podejmował temat konsumeryzmu, nadmiaru obrazów i informacji, a także wątek sztuki o sztuce. Reprezentował krytyczne podejście do współczesnej rzeczywistości i do samego siebie, a w odniesieniu do sztuki – do kategorii oryginalności i nowatorstwa. Artysta żonglował stylistykami i językami wizualnymi – od kolażu po trompe l’oeil. Do swoich obrazów wplatał inne dzieła sztuki, przedstawienia rzeczy codziennego użytku, fragmenty tekstów. Teraz prace Jerzego Krawczyka prezentuje Zachęta – Narodowa Galeria Sztuki. To pierwsza tak obszerna prezentacja dzieł malarza od trzydziestu pięciu lat.

„Jerzy Krawczyk. Gra o wszystko”,  
Zachęta – Narodowa Galeria Sztuki, Warszawa,  
do 19 czerwca 2022, [zacheta.art.pl](http://zacheta.art.pl)

„Is this a great painting by Leonardo? (Liza)”, 1967, olej, płótno,  
97 x 67 cm, Muzeum Mikołaja Kopernika we Fromborku



Piotr Perski, „Tibidabo  
z chmurami”, 40 x 40 cm

## Sztuka we dworze

Tej wiosny Dwór Podstolice otworzył swoje przestrzenie dla miłośników sztuki i pięknych przedmiotów. W Noc Muzeów zainaugurowano wystawę prac Piotra Perskiego. Pochodzący z Kalisza artysta od ponad dwóch dekad mieszka i pracuje w Barcelonie. W swojej twórczości sięga po tradycyjne malarstwo, ale także inne techniki, takie jak frotaż czy artystyczny recykling porcelanowych figur ze słynnych europejskich manufaktur. Najbardziej charakterystycznymi z jego prac są widoki katalońskiej stolicy, zwracające uwagę szeroko otwartymi przestrzeniami nieba. Pejzaże te są pretekstem do malarskiej gry barw i faktur, osiąganą przy użyciu grubo kładzionej farby.

„Piotr Perski 2020 – malarstwo, grafika, rzeźba”, Dwór Podstolice,  
do 30 sierpnia 2022, [www.dwor-podstolice.pl](http://www.dwor-podstolice.pl)



zdjęcia materiały prasowe firm

# Zwróć uwagę

Dobrze urządzone wnętrza  
charakteryzuje się tym,  
że nawet detale zostały w nim  
zaprojektowane i wykonane  
z najwyższą starannością.

tekst Anna Grużewska

Mosiężny uchwyt do mebli  
ArtSun to życiodajna moc słońca  
zamknięta w dekoracyjnej formie  
mosiądzu. Geometryczny charakter  
mosiężnego uchwyty meblowego  
został zainspirowany ornamentami  
w stylu art déco o wysokim  
stopniu ozdobności. Koło otoczone  
wachlarzowymi promieniami  
wyrzeźbiono ręcznie, a następnie  
wykonano tradycyjną technologią  
odlewniczą. PAP DECO



LOUIS to produkty wykonane ręką najwyższej klasy rzemieślnika, gdzie dokładność wykonania łączy się z indywidualnym podejściem do produktu. ORISTO



**Aleksandra Ornowska-Skłodowska**  
Specjalista ds. Marketingu  
ORISTO

#### ZDANIEM EKSPERTA

### Za pomocą jakich elementów można nadać łazience salonowy charakter?

Salonowy charakter w łazience nadają wszystkie te elementy, które ją ocieplają i tworzą z niej przestrzeń mniej formalną, bardziej wypoczynkową oraz relaksacyjną. Dywan na podłodze,

puf lub wygodny fotel przy wannie czy prysznicu, ciekawie skomponowana strefa roślinna czy kompozycja grafik lub zdjęć na ścianach. Wszystkie te dodatki potrafią fundamentalnie zmienić często sterylny charakter łazienki. Zwłaszcza jeśli całość nowej aranżacji stworzymy w oparciu o klasyczne meble łazienkowe, o wyraźnej linii stylistycznej, podkreślającej nietuzinkowość i szlachetność formy mebla. Całość w kreowaniu salonowego charakteru dopełni odpowiednia gra kolorów. Meble łazienkowe nie muszą być w końcu białe, a odpowiednie dobranie światła dopełni barwą salonową aranżację łazienki.



Moon to mosiężny uchwyty meblowy o charakterystycznej strukturze inspirowanej kraterami księżycy, wykonany tradycyjną technologią odlewniczą. PAP DECO

pap  
deco®

Experience Beauty  
Each Day



**MOSIĘŻNE UCHWYTY MEBLOWE I DEKORACJE ŚCIENNE**  
wytwarzane tradycyjną technologią odlewniczą w Polsce

[www.papdeco.com](http://www.papdeco.com)  
ul. Długa 8/14, Warszawa

to jest modne *detal*



Szkło kolorowe,  
kojarzone  
dotychczas  
z wnętrzami  
przeszłych pokoleń,  
powraca jako jeden  
z największych  
trendów roku 2022.  
**4CONCEPTS**

Odległe zakątki świata to znakomita  
inspiracja do urządzania naszych  
wnętrz. Latem możesz stworzyć w domu  
klimat rodem z Czarnego Łądu  
– za sprawą figurek dekoracyjnych  
czy wazonów ze sznurka.  
**SALONY AGATA, AGATAMEBLE.PL**



Dobierając  
dodatki,  
warto  
odnosić się  
do tonacji  
głównego  
mebla.



Falco to obszerny  
narożnik o wysokiej  
klasie komfortu. Pasują  
do niego odważne kolory  
i miękkie w dotyku  
tkaniny. **COMFORTEO**

# Uff... dobrze, że PORTA daje swoim produktom pakiet bezpieczeństwa

DZIĘKI NIEMU,  
NAPRAWIMY TWOJE  
DRZWI, GDY  
ZDARZY SIĘ COŚ  
NIESPODZIEWANEGO.



POZNAJ WSZYSTKIE  
NASZE USŁUGI NA  
[www.PORTA.com.pl](http://www.PORTA.com.pl)

**PORTA** **30** LAT OTWARTOŚCI



**Artur Wasążnik**  
Dyrektor  
ds. marketingu  
COMFORTEO

#### ZDANIEM EKSPERTA

### Jak dobierać kolor sofy do wystroju wnętrza?

Każdy mebel może nas zachwycić swoim kształtem, wygodą, funkcjonalnością albo kolorem. Ten ostatni atut odgrywa szczególną rolę w meblu tapicerowanym. Tkaniny mają znacznie większe możliwości kolorystyczne niż powierzchnie mebli twardych. Dzięki temu

mebel tapicerowany o odpowiednio dobranym kolorze może uczynić to samo wnętrze klasycznym albo awangardowym, stonowanym albo krzykliwym. Może też mieć decydujący wpływ na styl, w którym ostatecznie stworzymy nasz salon. Etno, boho, art déco czy styl skandynawski... Jak daleko byśmy nie sięgali po przykłady, to każdy ze stylów wnętrzarskich dużą rolę przywiązuje właśnie do odpowiednich dla niego kolorów.

Kolor kanapy, fotela czy narożnika najlepiej jest dobierać w oparciu o styl, za którym chcemy podążać. Jeśli nie mamy go sprecyzowanego, możemy bazować na efekcie emocjonalnym, który chcemy uzyskać. Czy bardziej pasować nam będzie kolor pobudzający, żywy, śmiały, czy może stonowany, chłodny, wyciszający? Dodatkowo warto zwrócić uwagę, czy kanapa w naszym salonie ma się wyróżniać, przyciągać uwagę, przełamywać monotonię i przez to kolorystycznie znacząco odbiegać od barw zastosowanych w pozostałej przestrzeni pomieszczenia, czy może powinna się odpowiednio wkomponować, dopasować do ogólnie panującego we wnętrzu nastroju.

Dzięki dużej i szerokiej otomanie, a także wypełnieniu w postaci pianki wysokoelastycznej i sprężyny falistej model Falco zapewnia znakomity wypoczynek po długim dniu pracy. Smukłe, metalowe nóżki w kształcie rozdwarzających się łuków dopełniają wrażenie subtelności i solidności zarazem. Z kolei proste, szerokie boczki wyśmienicie wpisują się w modny styl wielkomiejskiego modernizmu.

**COMFORTEO**

Podczas wyboru idealnej sofy, narożnika lub fotela warto zwrócić szczególną uwagę na detale. Kierujmy się tutaj zasadą „od ogółu do szczegółu”. Funkcjonalność mebla, jak również jego wykończenie, muszą być na najwyższym poziomie!



narożnik Flavio

# COMFORTEO®

[comfort4u.eu](http://comfort4u.eu)



W każdym meblu tkwi potencjał, a każdą przestrzeń można perfekcyjnie zagospodarować. Nowoczesna technologia meblowa firmy Hettich pozwala na podkreślenie indywidualności użytkowników mebli i sprawia, że już samo sięganie do szafy czy szuflady będzie prawdziwą przyjemnością.  
**HETTICH**



Elegancki włącznik dotykowy poczwórny z panelem wykonanym ze szkła hartowanego. Dostępny w czterech kolorach: białym, czarnym, szampańskim oraz stalowoszarym. **LIVOLO**

We wnętrzu utrzymanym w barwach monochromatycznych stawiamy na dodatki w komplementarnych odcieniach.



Modułowa kolekcja Amsterdam to uosobienie komfortu i wypoczynku. Pokochasz jej miękkie i przytulne poduchy. Skonfiguruj układ idealny dla siebie dzięki wielu modułom. **WAJNERT MEBLE**



Prosty sposób  
na personalizację mebli  
**A jaki jest Twój styl?**



Kupując meble tapicerowane,  
zwracajmy szczególną uwagę  
na szczegóły ich wykonania:  
przeszycia i dodatki.

Obłe, organiczne kształty modelu Bubble idealnie wpisują się w obecną modę i wzornictwo. Modułowa sofa pozwoli wyrazić siebie każdemu, kto poszukuje do mieszkania lub domu wygodnej sofy przyciągającej wzrok. **MTI-FURNINOVA**



W stole Livia połączono metalową konstrukcję z dębowym blatem, którego krawędzie wykończone w szwajcarski kant nadadzą całości elegancję i lekkość. Producent daje możliwość wielu opcji wykończenia powierzchni blatu. Każdy z wariantów stołu może być uzupełniony o jedną lub dwie dostawki, dające kolejno dodatkowe 50 i 100 cm szerokości blatu. **MATKOWSKI**

Modułowa kolekcja Talisman oferuje szeroki wachlarz możliwości zarówno w zakresie konfiguracji modułów, jak i funkcjonalności. Duży narożnik z funkcją relaks lub sofa – od teraz nic Cię nie ogranicza. **WAJNERT MEBLE**



REKLAMA

**wajnert**<sup>1985</sup>

**Live comfortably.**

WAJNERT kreuje meble dla domu, które kształtują jego piękno i harmonię.

W tworzeniu mebli stawiamy na jakość, sztukę wykonania, ponadczasowe wzornictwo i wyjątkowe materiały. WAJNERT to komfort. Piękne meble, które będą służyć przez wiele lat.



wajnert.pl

eprasa.pl/f19b57fe3



Nowoczesny uchwyt Linea ma minimalistyczny, ponadczasowy wzór. Uchwyt wykonano z metalu, z najwyższą dbałością o detale. Dostępny jest w wielu wariantach kolorystycznych, co pozwoli dopasować go do każdego wnętrza. **REJS**

**ZDANIEM EKSPERTA**



**Joanna Posadzy**  
Dyrektor Marketingu  
REJS

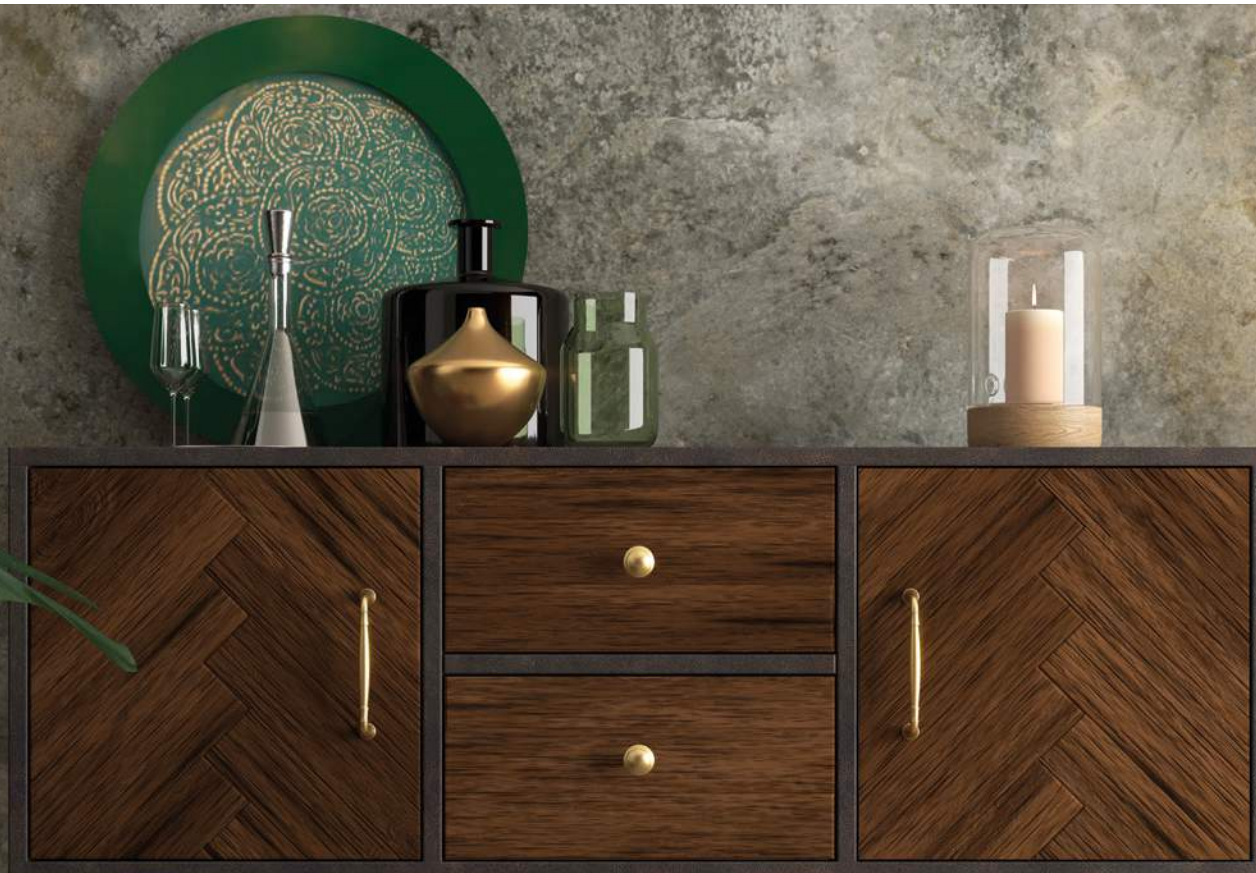
### Jak wisienka na torcie

Perfekcyjne dopasowanie to zasada, która stoi za wszystkimi udanymi aranżacjami wnętrz. Aby salon, sypialnia czy kuchnia rzeczywiście zachwycały, muszą być dopracowane w każdym,

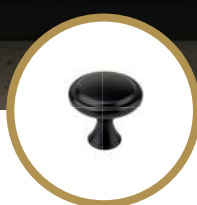
najmniejszym nawet szczególe. Bowiem to właśnie, wydawałoby się, niepozorne i mało widoczne na pierwszy rzut oka detale, jak na przykład uchwyty, mają moc, by zupełnie zmienić charakter aranżacji.

Jeśli będą umiejętnie dobrane, dopełnią ją i wzbogacą. Jeśli natomiast wybierzemy nieodpowiednie modele lub kolory, zburzą harmonię i wprowadzą niepotrzebny chaos. Tylko jak dobrać uchwyt idealny? Zadanie to znacząco ułatwia różnorodność proponowanych dziś modeli. Oferta uchwytów jeszcze nigdy nie była tak szeroka. Obejmuje formy minimalistycznie proste, a także kunsztowne i finezyjne, subtelnie zaokrąglone i surowo geometryczne. Niektóre zachwycają nowatorską formą, inne klasyczną, ponadczasową linią. Wśród propozycji znaleźć można modele krawędziowe i wpuszczane, jak też relingowe, przykręcane i gałki. A do tego niemal każdy proponowany jest w kilku rozmiarach i wybarwieniach.

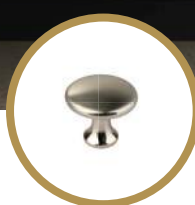
Wykończenie na najwyższym poziomie  
**UCHWYTY I GAŁKI MEBLOWE**



**PRZYKRĘCANE**



**GAŁKI**



**KRAWĘDZIOWE**



Dołącz do nas!



RejsRypin



rejs\_wyposazenie\_mebli



Rejs Group

Sprawdź ofertę!



## to jest modne *detal*

Sofa Ravel to hołd oddany zarówno klasycznemu jak i nowoczesnemu, lekkiemu skandynawskiemu wzornictwu. Mebel równoważy swoją wizualną charyzmę z hojnie wyściełaną ramą siedziska, wyjątkowym komfortem i przemyślanymi, zamaszystymi liniami. **MTI-FURNINOVA**



Rośliny w domu potrzebują odpowiedniej oprawy. Wazony z ceramiki, lampiony i patery w niezliczonych wzorach i stylach znaleźć można w ofercie Salonów Agata. **SALONY AGATA, AGATAMEBLE.PL**

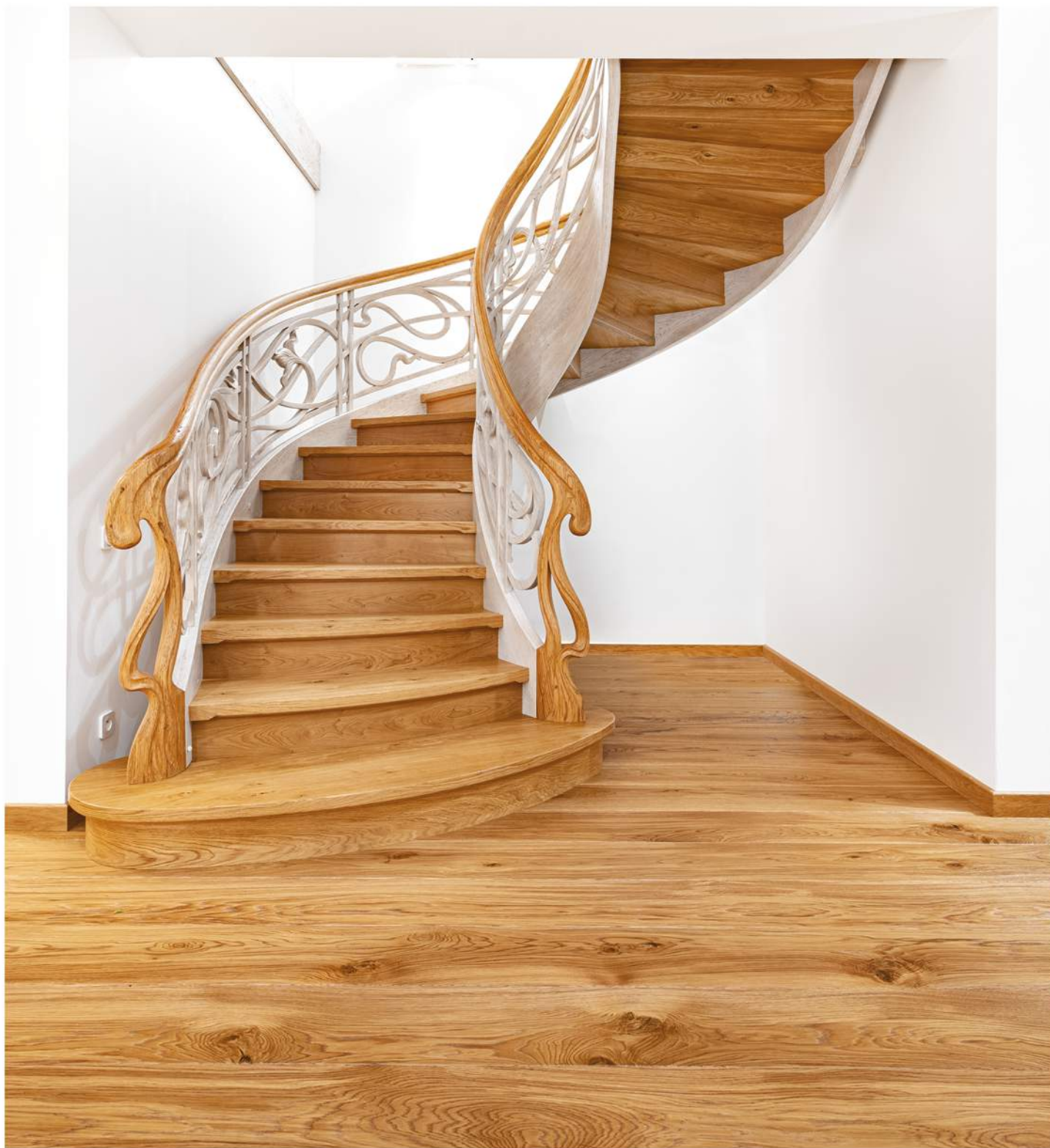


Zapraszając naturę do wnętrza, ograniczymy dekorowanie. Niech piękno przyrody wybrzmi z całą siłą!

Prosta, kolorowa, ekologiczna i funkcjonalna – taka jest kolekcja modułowego systemu osłonek Verti Copenhagen. Zestawiając ze sobą elementy w różnych kolorach, można stworzyć unikatową dekorację ścienną w domu, biurze lub na tarasie. Kolekcja dostępna u wyłącznego dystrybutora Verti w Polsce. **CAPREA HOME & GARDEN**

# Marchewka®

SCHODY • PODŁOGI • WNĘTRZA



tel. +48 71 397 01 94 · kom. 513 184 515 · schody@marchewka.pl

**[www.marchewka.pl](http://www.marchewka.pl)**



Połączenie kolekcji Artwood w kolorze Nussbaum Kuba i białych matowych frontów Soft Lack to propozycja niemieckiego producenta – Nolte Küchen. W dolnych szafkach zastosowano podświetlaną listwę uchwytową Matrix Art. **DOMOTEKA**

# Kuchenny dylemat

Jaka powinna być nowoczesna kuchnia – otwarta czy zamknięta? To wszystko zależy od stylu życia, jaki prowadzimy. Oba bowiem rozwiązania mają swoje pozytywne i negatywne strony.

tekst Robert Pieńkowski



Silestone Ethereal Glow to powierzchnia o niskiej porowatości, która gwarantuje zerową absorpcję cieczy. Wykazuje większą odporność na wstrząsy niż inne materiały, takie jak granit lub sztuczne okładziny. Biorąc pod uwagę naturalną wytrzymałość kwarcu, materiał używany na blaty, wyspy kuchenne, podłogi i okładziny ścian, zapewnia doskonałą odporność na zarysowania. **COSENTINO**

**Z**anim zdecydujemy się na zburzenie ściany między salonem a kuchnią, by podążać za panującą modą na otwarte przestrzenie dzienne, poświęćmy najpierw trochę czasu na spokojną refleksję nad naszym codziennym życiem, nad potrzebami i zwyczajami wszystkich domowników. Może się bowiem okazać, że zamykana na drzwi kuchnia będzie dla nas jedynym miejscem spokoju i wypoczynku, szczególnie dziś, w czasach, gdy tak wiele osób spędza całe dni w domu. Przede wszystkim trzeba podkreślić, że otwarta kuchnia to nie rozwiązanie dla każdego. Utrzymanie bowiem idealnego porządku w tym pomieszczeniu wymaga sporo wysiłku. Jeśli więc pragniemy, by strefa kuchenna i salonowa tworzyły piękną całość i wzajemnie się dopełniały, będzie to od nas wymagało niemal nieustającego pilnowania się lub ogromnej powściągliwości w bałaganieniu, co – jak chyba każdy wie – nie jest zadaniem łatwym, gdy ma się rodzinę, dla której codziennie gotujemy wszystkie posiłki w domu.

Otworzenie kuchni na resztę mieszkania przypadnie jednak do gustu tym, którzy pragną optycznego powiększenia wnętrza oraz miłośnikom aranżacji całego domu w jednym stylu. Czy jednak koniecznie musimy pozbawiać się dodatkowego, zamkniętego pomieszczenia? W obecnych czasach, gdy często oboje partnerzy pracują z domu, taka przestrzeń, w której – nawet jeśli właśnie nie gotujemy – możemy spokojnie popracować czy po prostu pobyc samemu ze swoimi myślami, jest szczególnie wartościowa. W chwili, kiedy jedno z partnerów uczestniczy w telekonferencji, drugie może za zamkniętymi drzwiami kuchni spokojnie porozmawiać na Zoomie z przyjaciółmi lub obejrzeć odcinek ulubionego show. Możemy też pójść na kompromis i otworzyć kuchnię tylko częściowo lub zaprojektować ją za przepierzeniem lub niepełną ścianką działową. Zapewni nam to nieco prywatności oraz mentalny komfort. Nawet siedząc bowiem całą rodziną na kanapie przed telewizorem czy komputerem, nie będziemy musieli przejmować się sprzątaniem garnków i talerzy. ●



ESPAÑA  
Expo Dubái 2020

silestone®

Designed by COSENTINO



Nowy Silestone® z technologią HybriQ+

# Changing the World From the Kitchen®

Bardziej Zrównoważony. Bardziej Silestone®.



- 99% wody z recyklingu
- 100% energii z odnawialnych źródeł
- MIN 20% materiałów z recyklingu



Płytki wielkoformatowe to najmodniejszy sposób wykończenia powierzchni, szczególnie gdy połączymy kuchnię z eleganckim salonem. Na ścianie płytki Night Queen White z kolekcji Paradyż My Way by Gosia Baczyńska, podłoga to Paradyż My Way Monumetal Ritual Grey. **PARADYŻ**



Wbrew pozorom wyspa kuchenna  
to dobry pomysł nie tylko  
dla otwartych stref dziennych,  
ale także dla dużych kuchni.



Kwarcyt Negresco pochodzi z Brazylii i zachwyca swoim bogatym użyciem, które może zdobić nie tylko blaty, ale także ściany. INTERSTONE

ZDANIEM EKSPERTA



**Karolina Sordyl**  
Marketing Manager  
INTERSTONE

### Czy kamień naturalny to dobry wybór na blat kuchenny?

Kamienie naturalne to szlachetny materiał, który urzeka urodą niepowtarzalnego rysunku żył, pasm czy ziaren. Popularnym wyborem są granity, ponieważ niegroźne są im wysokie temperatury, wilgoć i woda, kwasy

i zasady obecne w żywności. Prawdziwą perełką w ofercie marki Interstone są nieznane jeszcze powszechnie na polskim rynku, a równie odporne kwarcyty naturalne, takie jak Perla Santana, Patagonia, Sublime. Swoją urodą przypominają najpiękniejsze marmury, a nie są podatne na zarysowanie czy ścieranie, odporne nawet na skrajne czynniki atmosferyczne, od mrozu po żar. Świetnie sprawdzają się na blaty zabudowy

kuchennej albo mebli, parapety, okładziny ścienne. Aby kamienie długo i dobrze nam służyły, na etapie montażu odpowiednio się je impregnuje. Co ważne, blat nie musi być gruby (zwykle wystarczą 2 cm). Bardzo istotne jest też odpowiednie zaplanowanie zabudowy meblowej. Warto skorzystać ze sprawdzonej firmy stolarskiej, która ma już doświadczenie i wprawę w przygotowaniu zabudowy w taki sposób, aby konstrukcja utrzymała ciężar kamienia.

Ze względów praktycznych na blaty kuchenne nie są polecane wspomniane już marmury – zbyt miękkie i za bardzo podatne na zaplamienie, by dobrze służyły w tej roli przez lata. Na wszystko jest jednak sposób. Fascynującą urodę tych kamieni wiernie odtwarzają bowiem spieki kwarcowe, które jednocześnie wyróżniają się najwyższymi walorami funkcjonalnymi.



## Odporne i wielofunkcyjne powierzchnie inspirowane naturą.

Spieki kwarcowe Laminam to kompozycja naturalnych minerałów, dostępna w formie bardzo trwałych, wielkoformatowych płyt o grubości od 3 do 20mm. Mają szeroki wachlarz zastosowań. Mogą być używane jako okładziny podłóg, ścian i mebli, jako blaty kuchenne i łazienkowe, a nawet zewnętrzne elewacje.

Pełna oferta spieków kwarcowych Laminam jest dostępna w showroomach i oddziałach **Interstone**:  
Warszawa, Mszczonów, Pruszcz Gdański,  
Chrzanów, Stargard, Poznań, Wrocław.

 LaminamPoland

 Laminam\_pl

 laminam.pl

 **LAMINAM**  
SUPERIOR NATURAL SURFACES



**Paulina Skaba**  
Specjalista  
ds. mebli kuchennych  
SALONY AGATA

**ZDANIEM EKSPERTA**

**Jakie są teraz najmodniejsze pomysły na wystrój kuchni?**

Wśród klientów Salonów Agata, w ramach oferty mebli kuchennych, królują ostatnio style art déco oraz minimalizm. Geometrię, symetrię, wrażenie ładu i porządku w kuchni zapewnią m.in. fronty z kolekcji Frame, występujące w dwóch wersjach kolorystycznych – biel oraz grafit.

Coraz śmieiej wybieramy ciemniejsze kolory mebli, często łącząc je z motywem kamieni szlachetnych – np. ponadczasowym dekorem imitującym marmur lub drewno. Również uchwyty mebli traktujemy jako dekorację, która dopełnia efektu całej kuchennej aranżacji.



Kolekcja frontów kuchennych Frame to ukłon w stronę elegancji i minimalizmu.  
**SALONY AGATA,**  
**AGATAMEBLE.PL**



SOLGAZ Innova Premium 4+1 to gotowanie łatwiejsze niż kiedykolwiek. Ta innowacyjna płyta gazowa bez płomieni polskiego producenta, wyposażona jest m.in. w Booster przyspieszający gotowanie, timer, pamięci płyty „Stop&go” oraz regulację temperatury w °C. SOLGAZ

REKLAMA

## Gotuj jak szef kuchni!

**I-Message 2 HWO60SM2B9XH to piekarnik, który przeniesie Cię w nową erę zdalnego pieczenia. Dzięki temu urządzeniu, wyposażonemu w sztuczną inteligencję, we własnym domu przyrządzisz potrawy jak z 5-gwiazdkowej restauracji!**

I-Message 2 HWO60SM2B9XH przeprowadzi Cię krok po kroku od zwykłego gotowania do mistrzostwa! Osobisty asystent Cook With Me wraz z aplikacją hOn zawierającą 350 przepisów pomogą zrealizować dania na miarę prawdziwego szefa kuchni! Haier I-Message 2 HWO60SM2B9XH posiada intuicyjny, cyfrowy wyświetlacz, dzięki któremu można wygodnie nawigować oraz zarządzać wszystkimi trybami pracy urządzenia. O jakość przyrządzanych potraw zadbają także zaawansowane technologie. Jeśli marzy ci się przygotowanie soczystego kurczaka w doskonale przypieczonej skórce funkcja Tailor Bake pozwoli ci osiągnąć doskonałe efekty: chrupiący na zewnątrz i miękki w środku. Z kolei do wypieku delikatnych ciast, ciasteczek i rogalików doskonałym rozwiązaniem jest program SOFT +, który sprawi, że będą delikatne i miękkie bez zagrożenia przypaleniem. Funkcja Climatech zagwarantuje idealną dystrybucję ciepła, a inteligentna termosonda pozwoli na kontrolę temperatury potrawy podczas pieczenia. Dzięki funkcji Multi-Level ciepło lepiej wnika w żywność i skraca się



czas pieczenia lub podgrzewania. Możesz przygotowywać różne potrawy w tym samym czasie, na różnych poziomach wnętrza piekarnika, ponieważ gorące powietrze jest równomierne rozprowadzane, a zapachy nie mieszają się. Ta metoda świetnie sprawdzi się do przyrządzania drobiu, ryb, warzyw i ciastek. A kiedy już doskonałe dania będą gotowe, Twój piekarnik sam oczyści się po pracy. System autoczyszczenia pyrolitycznego ECO+ usunie wszystkie osady tłuszczu spalając je w temperaturze 430°C. Tobie zostanie tylko zebranie popiołu miękką ściereczką... i delektowanie się wspaniałymi daniami prosto z własnej kuchni.

**Haier**  
www.haier.pl



Ciekawym rozwiązaniem jest częściowe otwarcie kuchni na salon. Pozwala ono zachować nieco prywatności.

W stylu loftowym możemy sobie dać większą swobodę w aranżacji wnętrza. Tutaj kuchnię wydzieleno częściowo zabudowaną ścianą, dzięki czemu jest ona raczej tłem dla salonu niż jego główną ozdobą. **PFLEIDERER**





Nowoczesne  
zabudowy  
kuchenne bardziej  
przypominają  
typowe meble  
do salonu.

Do kuchni w odcieniach szarości wybrano baterię Zumba o szarej, obrotowej i elastycznej wylewce, której wysokość można regulować w zakresie od 28 do 44 cm, a zasięg od 15 do 35 cm. Bateria ma chromowany korpus i wyposażona została w regulator ceramiczny. Oprócz trwałości i komfortu w użytkowaniu wyróżnia ją minimalistyczna forma, dzięki której doskonale harmonizuje z każdą nowoczesną kompozycją. **FERRO**



Dzięki subtelnej konstrukcji nowych modeli wyciągów podszafkowych SlimLine możliwe jest nawet ich całkowite ukrycie w górnej szafce tak, by był widoczny dopiero po uruchomieniu i wysunięciu. **MIELE**





Dwudrzwiowa lodówka Candy Fresco CCE4T618EW posiada inteligentne półki, dzięki którym produkty dłużej zachowują świeżość oraz wartości odżywcze. Co więcej, dzięki aplikacji hOn możesz osiągnąć pełny potencjał lodówki, zarówno w modelach podłączonych do sieci wi-fi, jak i tych z dostępem tylko do treści w aplikacji. **CANDY**

REKLAMA

 SOLGAZ



## PŁYTY GAZOWE bez płomieni



STABILIZACJA TEMPERATURY



PŁYNNA REGULACJA



BEZPIECZEŃSTWO



DO 50% OSZCZĘDNOŚCI



ŁATWE CZYSZCZENIE



BEZ TŁUSTYCH OSADÓW



CICHA PRACA



DUŻE PALNIKI



BOOSTER



TIMER / MINUTNIK



KONTROLA RODZICIELSKA



STOP&GO

**Bo dobrze jest dodać gaz,  
ale w nowej technologii.**

[www.solgaz.eu](http://www.solgaz.eu)

SOLGAZ Polski producent **innowacyjnego** AGD



Drewno to prestiżowy materiał dający poczucie luksusu i przytulności. Aby ten efekt pozostał z nami przez cały czas użytkowania drewnianych mebli, warto pamiętać o wyborze niezawodnych systemów prowadnic do ich szuflad. Prowadnice MOVENTO gwarantują najwyższą jakość ruchu, stabilność oraz możliwość obciążania do 40 lub 70 kg. **BLUM**



**ZDANIEM EKSPERTA**



**Romana Kluge**  
ekspert firmy  
BLUM POLSKA

## Rozwiązania, które ułatwiają życie

W kuchni oprócz strony wizualnej, niezwykle ważna jest też funkcjonalność, dlatego powinniśmy zastosować niezawodne i pomysłowe rozwiązania. Czas pandemii nauczył nas rzadszych oraz większych zakupów. Warto więc w kuchni pomyśleć o miejscu na ich przechowywanie. Najlepiej sprawdzi się szafa cargo SPACE TOWER z 5 poziomami szuflad TANDEMBOX antaro lub LEGRABOX. Dzięki takiemu rozwiązaniu możemy pomieścić naprawdę sporo. Sami decydujemy o szerokości szuflad oraz o tym, na jakiej wysokości znajduje się każda z nich. Dostęp z trzech stron do zawartości to kolejne ułatwienie, które pomaga zorganizować pracę w kuchni. Często

decydujemy się na wykorzystywanie maksymalnie dostępnej przestrzeni w szafkach górnych. Nie musimy rezygnować z podnośników, by stworzyć zabudowę do sufitu. Wybierając odpowiednie rozwiązania z rodziny AVENTOS, możemy zbudować szafki, które nie tylko otwierają się do góry, ale również pozwalają na pełne wykorzystanie dostępnego miejsca i tworzą piękną formę wizualną. To tylko kilka z rozwiązań, jakimi dysponuje Blum. Aby mieć pewność, że zastosujemy te, które najbardziej spełniają nasze potrzeby, skorzystajmy z bezpłatnej usługi Jazdy Próbnej Kuchni i sprawdźmy swój pomysł oraz rozwiązania techniczne przed zakupem wymarzonej kuchni.

# domoteka ::

Najlepszy design  
w Twoim domu



Ponad **600** marek wnętrzarskich w **60** salonach

Warszawa, ul. Malborska 41 (przy trasie S8)

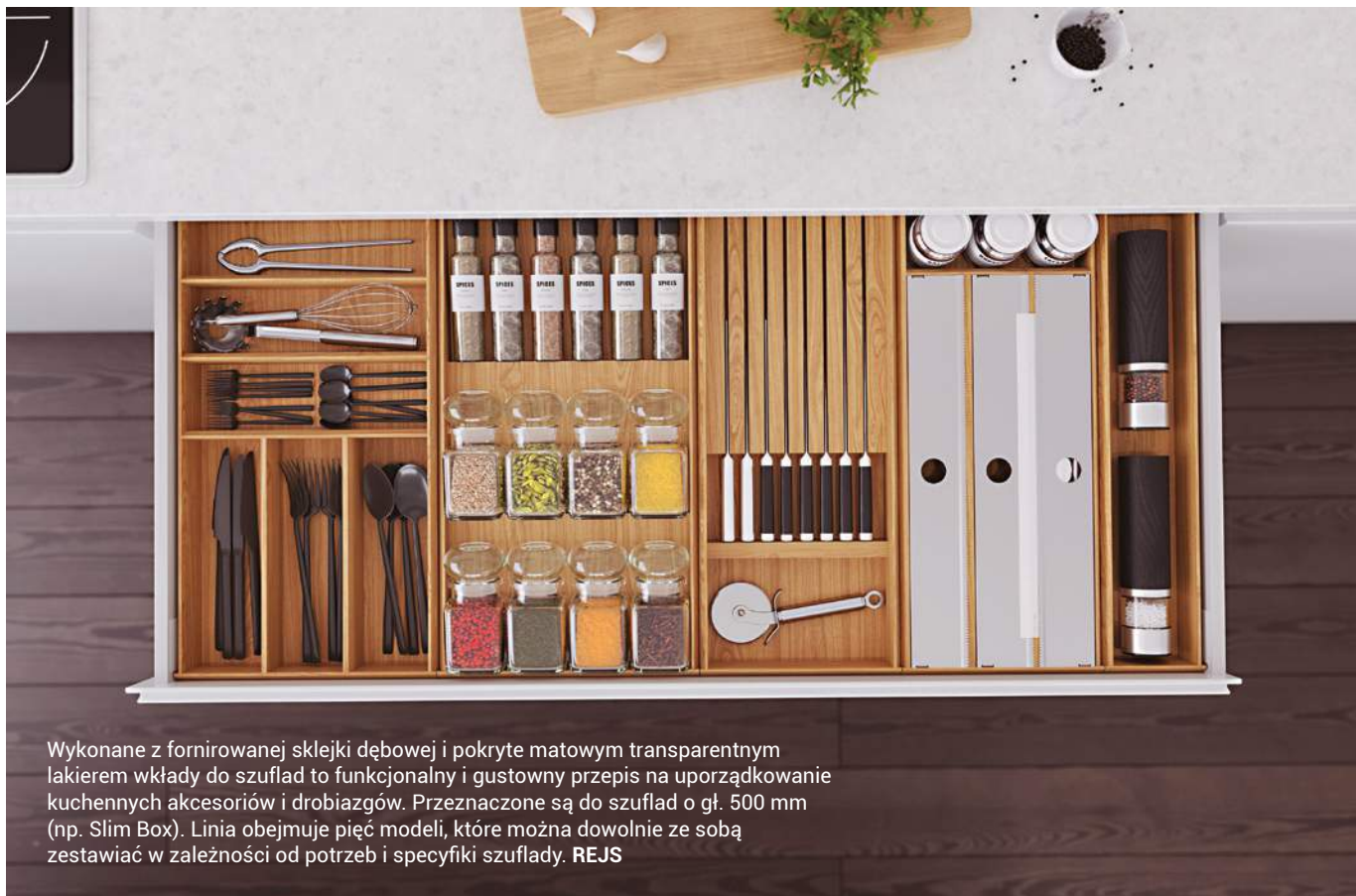
[domoteka.pl](https://domoteka.pl)



Organizer ALL-IN to modułowy system pasujący do każdego zlewozmywaka o szerokości do 54 cm. Zaprojektowany jest on z myślą o tym, by oszczędzać miejsce w kuchni i usprawniać podstawowe czynności. **FRANKE**



Detale kuchenne, choć często ukryte przed wzrokiem, sprawiają, że gotowanie dla bliskim będzie znacznie łatwiejsze.



Wykonane z fornirowanej sklejki dębowej i pokryte matowym transparentnym lakierem wkłady do szuflad to funkcjonalny i gustowny przepis na uporządkowanie kuchennych akcesoriów i drobiazgów. Przeznaczone są do szuflad o gł. 500 mm (np. Slim Box). Linia obejmuje pięć modeli, które można dowolnie ze sobą zestawiać w zależności od potrzeb i specyfiki szuflady. **REJS**



Nagrody AVENTOS HK top

# AVENTOS

**Jak sprawić, by szafki górne były jeszcze wygodniejsze?**

Zapomnij o tradycyjnych szafkach otwieranych na boki! Zamiast tego postaw na komfort. Dzięki podnośnikom AVENTOS, fronty uniosą się z łatwością ponad obszar pracy dając nieograniczony dostęp do wnętrza szafek. Zatrzymasz je bez problemu w dowolnej pozycji oraz zamkniesz zawsze delikatnie i cicho. Dla jeszcze większej wygody podnośniki AVENTOS można wyposażyć w elektryczny system otwierania frontu po jego naciśnięciu oraz zamykania za pomocą przycisku.

[blum.com/aventos](http://blum.com/aventos)

 **blum**



Wyniowe podłogi z nowej kolekcji Illume doskonale odwzorowują fakturę i wygląd naturalnych materiałów, takich jak kamień. Są łatwe w utrzymaniu i odporne na działanie wody, dlatego doskonale nadają się do tak trudnych pomieszczeń jak kuchnie.

**QUICK-STEP**


**FRANKE**

# Gotuj bez ograniczeń z ALL-IN

Z organizmem ALL-IN pokroisz i posiekasz składniki, osuszysz warzywa i owoce, łatwiej posprzątasz kuchnię, a nawet przechowasz jedzenie w lodówce. To wszystko jest możliwe dzięki modułowym akcesoriom do zlewozmywaka, z których możesz korzystać na wiele sposobów. Innowacyjność ALL-IN zapewniła mu prestiżową nagrodę Red Dot 2022.

## ALL-IN to więcej funkcji w zlewozmywaku

Codzienny rytuał gotowania, a nawet prozaiczne sprzątanie czy przechowywanie jedzenia, dzięki sprytnym, prostym, ale przemyślanym rozwiązaniom wchodzi na wyższy poziom. Szwajcarska firma Franke, producent urządzeń i wyposażenia kuchni, proponuje organizmer ALL-IN – modułowy system pasujący do każdego zlewozmywaka o szerokości do 54 cm. Zaprojektowany jest on z myślą o tym, by oszczędzać miejsce w kuchni i usprawniać podstawowe czynności. Tym samym daje nam większą swobodę działania. Poszerza funkcje zlewozmywaka, ale nie tylko – ułatwia również sprzątanie po gotowaniu i przechowywanie żywności.

## Wybierz najlepszy dla siebie zestaw ALL-IN

ALL-IN firmy Franke dostępne jest w trzech wersjach: Standard, Plus i Premium, które różnią się liczbą akcesoriów.

Wersja ALL-IN Standard zawiera szynę teleskopową, bambusową deskę do krojenia oraz dużą wkładkę ociekową zabezpieczoną technologią Sanitized, ograniczającą rozwój bakterii i drobnoustrojów. Wykonaną ze stali szlachetnej szynę teleskopową łatwo jest dopasować do szerokości zlewozmywaka. Można na niej oprzeć wkładkę ociekową i przepłukać warzywa czy zebrać

obierki i zagospodarować odpady. Podczas sprzątania można z kolei ustawić we wkładce umyte szklanki czy kieliszki. Umieszczona na szynie bambusowa deska pozwala z kolei pokroić produkty bez brudzenia kuchennego blatu.

Wersja ALL-IN Plus obejmuje szynę teleskopową, bambusową deskę do krojenia, dużą wkładkę ociekową oraz odporną na wysokie temperatury matę silikonową. Można ustawiać na niej gorące garnki i patelnie. Karbowana powierzchnia maty pozwala również wykorzystać ją w roli ociekacza.

Z kolei ALL-IN Premium to już 8 akcesoriów, przydatnych nie tylko do przygotowywania posiłków i sprzątania, ale również do przechowywania żywności. Obok wyżej opisanych elementów pojawiają się jeszcze: mata pojemnik do przechowywania jedzenia z technologią Sanitized, bambusowa pokrywka do pojemnika korespondująca estetycznie z deską do krojenia, mała wkładka ociekowa oraz pojemnik do przechowywania wszystkich akcesoriów. Pomieszczą się tam zarówno pudełka, złożona mata silikonowa, jak i bambusowa deska.

Akcesoria utrzymane są w eleganckiej i neutralnej kolorystyce: szarości i drewna, dlatego z powodzeniem wpiszą się w rozmaite aranżacje, od klasycznych po nowoczesne. [www.franke.pl](http://www.franke.pl)


# *Rajska* prostota

W tym domu na Górnym Śląsku zachwyca konsekwencja w umiarze kolorów i form, która sprawia, że poczujemy się tutaj jak w designerskim Edenie.

zdjęcia Janina Tyńska  
projekt Maciej Dyląg/MMOA Architekci  
tekst Robert Pierńkowski




Ustawione naprzeciwko siebie dwie sofy marki Natuzzi, które oświetla imponujący żyrandol Wireflow od Vibia, tworzą komfortową strefę relaksu otuloną z jednej strony przez roślinną wyspę-dżunglę. Za sofą dwie lampki Atollo marki Oluce.



## Imponujące zielone wyspy roślin założono niemal 30 lat temu.

Kominek zamiast telewizora to coraz modniejszy trend, który przywraca nam dawne podejście do określenia „domowe ognisko”.





Biel, czerń, drewno  
oraz niewielkie  
dodatki srebra  
i złota tworzą bardzo  
wyrafinowane  
połączenie.



Podłoga z białego, błyszczącego marmuru dodatkowo odbija światło i jeszcze bardziej rozświetla parter.

**G**dy odwiedza się ten dom o naprawdę imponującej powierzchni 380 metrów kwadratowych, aż trudno uwierzyć, że został on wybudowany prawie 30 lat temu. – Właściciele to bardzo świadomi ludzie, o czym świadczy choćby to, że już trzy dekady temu zdecydowali się na rozwiązania architektoniczne, które nadal zachwycają nowoczesnością – mówi Maciej Dyląg z katowickiej pracowni MMOA Architekci. To właśnie on razem z Martą Hausman-Dyląg i Katarzyną Wichary zostali poproszeni przez właścicieli o nowy projekt wnętrz. – Właścicielom bardzo podobała się inna nasza realizacja i poczuli, że proponowana przez nas stylistyka to dobry dla nich kierunek – wspomina architekt. Ostateczny efekt tej współpracy okazał się tak znakomity, że projekt został nagrodzony pierwszym miejscem w konkursie dla architektów wnętrz – VASCO Integracja.



Nad jadalnianym stołem również  
zawisła lampa z serii Wireflow  
marki Vibia, choć oczywiście  
mniejsza, bo dopasowana  
wielkością do swojej funkcji.






Złote plafony na ścianie w strefie kuchenno-jadalnianej, które właściciele kupili w galerii sztuki, narzuciły pewien kierunek w dekoracjach tego domu, czyli użycie dodatków w odcieniach szlachetnych metali. Przy okrągłym stole krzesła marki Fameg.

Zieleń, która od razu zwraca uwagę w strefie dziennej, została stworzona już na samym początku, niemal 30 lat temu. Dzięki temu dziś zachwyca swoją bujnością i wpisuje się w trend urban jungle. W utrzymaniu roślin znacznie pomagają ogromne okna, przez które wpada dzieńne światło. – Układ funkcjonalny budynku był już gotowy, kiedy zaczynaliśmy projekt, nie zmieniliśmy go znacząco – mówi Maciej Dyląg.

Szczególne wrażenie robi strefa kuchenno-jadalniana, bowiem sama zabudowa kuchenna – zgodnie z aktualną modą – bardziej przypomina minimalistyczny salon niż typowe miejsce do przygotowywania jedzenia.

Ponieważ odkąd z domu wyprowadziła się trójka już dorosłych dzieci, największe zmiany zaszły na piętrze, gdzie znajduje się część prywatna. Udało się tam stworzyć drugi salon, który stał się pokojem telewizyjnym, oraz minigabinet. Nowe oblicze zyskała także sypialnia, pomiędzy nią a salonikiem zamontowano bowiem ogromne, przesuwane drzwi, które – w razie potrzeby – zapewniają właścicielom intymność, szczególnie, gdy przyjeżdża rodzina. Drzwi mają aż cztery metry długości i sporo wazą, ale dzięki specjalnej szynie ich przesuwanie jest dziecinnie łatwe. Kładka na piętrze oddziela także pokoje gościnne, co dodatkowo zwiększa poczucie prywatności podczas rodzinnych zjazdów. 🌿

A photograph of a modern interior space. On the left, a white wall features a decorative radiator with a vertical line. The floor is made of large, light-colored marble tiles. On the right, a dark wood kitchen counter is visible, with a white countertop and a sink. A window with a dark frame is on the wall above the counter. A small potted plant sits on the counter. The ceiling has recessed lighting.

Grzejnik dekoracyjny Vasco Beams, laureat nagród Henry Van de Velde Label oraz The Ovam Ecodesign Award Pro, przyznanych przez Instytut Design Vlaanderen, wykonany jest z rozmieszczonych pionowo aluminiowych profili połączonych ze sobą przy użyciu opatentowanej technologii zaciskowej bez stosowania dodatkowych materiałów. Ta szykowna konstrukcja grzejnika doskonale wpisła się luksusowy minimalizm, który króluje w całym domu.



Na piętrze, gdzie znajduje się prywatna część domu właścicieli, również panuje designerski spokój i wyciszenie. Jest tu na tyle dużo miejsca, że udało się stworzyć drugi, bardziej intymny salon oraz minigabinet.


W dobrze stworzonym projekcie liczy się przede wszystkim spójność oraz konsekwencja – twierdzi Maciej Dyląg,



Jednym z elementów, który spina przestrzeń na piętrze, są lampy Falkland marki Artemide. Na pierwszym planie biurko ze szklanym blatem od Zieta Studio, krzesło przy biurku – HAY, na komódce lampka Atollo od Oluce w wersji czarnej.




Przesuwane drzwi pomiędzy górnym salonikiem a sypialnią pozwalają na łatwe powiększanie przestrzeni.



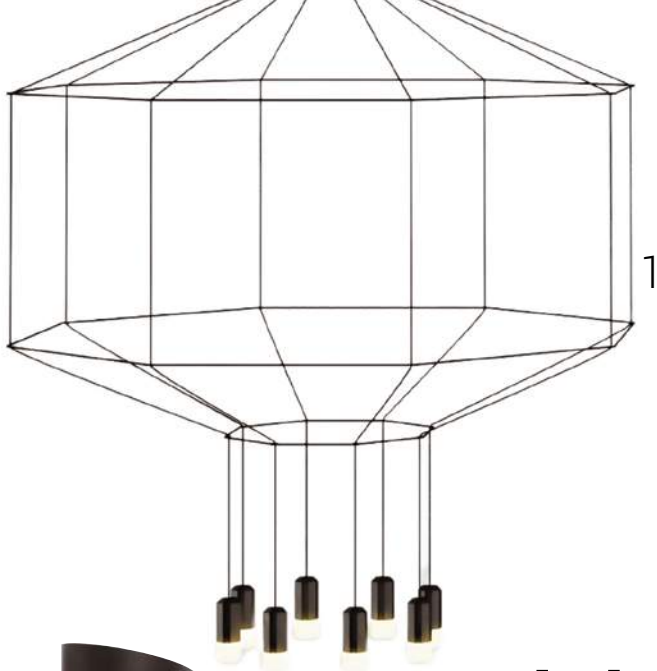
Elegancki fornir  
dodaje łazience  
klimatu rodem  
z salonu SPA.

Pokój kąpielowy urządzone z wielką dbałością o detale. Marmury i drewno nawiązują do wystroju reszty domu, tutaj jednak klimat jest znacznie bardziej intymny.





Prosta, geometryczna forma  
ramy łóżka została ciekawie  
zestawiona z dwoma różnymi  
w kształcie lampami  
Falkland marki Artemide,  
by przełamać symetrię.



# Prawdziwy unikat

Starannie dobrane meble i dodatki stworzą nastrojową przestrzeń nie do podrobienia.

opracowanie **Adrianna Tarnowska**



6

7



Czas na Wnętrze  
co miesiąc  
także w wydaniu  
na smartfony  
i tablety



# Vintage? Naturalnie!

Zaprzyjaźnionym z architektką inwestorom zależało na stworzeniu niepowtarzalnych wnętrz. Powstałe aranżacje odzwierciedlają zamiłowanie właścicieli do sztuki, naturalnych materiałów oraz stylu lat 60. ubiegłego wieku.

zdjęcia **Hanna Polczyńska/kroniki.studio**  
projekt **Monika Ziętarska**  
tekst **Małgorzata Stalmierska**

Właściciele kochają naturalne materiały oraz lata 60. Drewniane meble i parkiet w jodełkę francuską dodają wnętrzu przytulności. Rattanowe krzesła w jadalni zmiksowano z welurowymi Hałasami – klasykami polskiego dizajnu. W salonie są także dwa kultowe fotele liski w kolorowych tkaninach. Na ścianach za sofą i TV znajdziemy mocne malowane kompozycje, które nawiązują do murali w stylu Bauhausu.





Z okna rozpościera się piękny panoramiczny widok na Bursztynowy Stadion oraz gdańskie Stare Miasto.

## Styl tego mieszkania nawiązuje do klimatu lat 60. XX wieku, ale przestrzeń jest funkcjonalna, zgodnie ze współczesnymi standardami.

**N**iedaleko do morza i plaży, w otoczeniu terenów zielonych, a jednocześnie z dobrą komunikacją, pięknym widokiem na gdańską starówkę oraz zjawiskowy Bursztynowy Stadion (Energa Gdańsk). Te wszystkie zalety sprawiły, że to właśnie tu, na osiedlu Nowa Letnica, postanowiła osiąść pewna młoda pracująca para. Wybrali prawie stumetrowe lokum w nowoczesnym, komfortowym wieżowcu. Jednak aby żyło się im tu naprawdę idealnie, potrzebna była interwencja architekta, który nie tylko pomógłby urządzić wnętrze, ale – przede wszystkim – zadbał o to, żeby mieszkanie było mak-

symalnie funkcjonalne i odpowiadało na wszystkie potrzeby jego przyszłych mieszkańców. Zadania tego podjęła się Monika Ziętarska, prowadząca własną pracownię projektową specjalizującą się w kompleksowym projektowaniu wnętrz. Architektka od razu wiedziała, jak optymalnie wykorzystać dostępną przestrzeń. Pierwotny plan mieszkania zakładał wydzieloną kuchnię, którą zdecydowano się otworzyć na salon. Dzięki temu uzyskano dużą, jasną przestrzeń. Zamieniono także miejsca łazienkę oraz małą garderobę przy głównej sypialni. I tak powstał przeszklony pokój kąpielowy z niewielkim, zamkniętym WC oraz spora, ustawna garderoba.

Właściciele mieli wizję artystycznego mieszkania z dużą ilością barw i oryginalnych faktur. Inspiracją była kolekcja obrazów zaprzyjaźnionych gdańskich artystek, m.in. Magdaleny Peli oraz Beaty Polak-Peli.



Wyspa kuchenna została obudowana drewnianą boazerią w formie półwałeczków, na blacie i ścianie zastosowano modne obecnie drobne lastriko. Detalem są miedziane wykończenia. Na uwagę zasługują też oryginalne fronty z rattanu w okrągłych ramiakach. Fronty te powtarzają się w większej skali w szafie garderobianej w korytarzu.







Na etapie zmian deweloperskich udało się pozostawić surowy żelbet na suficie w salonie i przedpokoju. Faktura betonu wraz z efektywnym podświetleniem dodatkowo podkreślają wysokość mieszkania, które mierzy trzy metry,

Stylizowane na retro porcelanowe gniazda, parkiet w jodełkę francuską czy mosiężne i miedziane elementy dodają uroku temu wyjątkowemu mieszkaniu.

Pomysł na aranżację wnętrza, zwłaszcza w zakresie doboru kolorystyki, w dużej mierze został zainspirowany kolekcją obrazów, które właściciel mieli już w swoim starym mieszkaniu. Jak wspomina projektantka: – Najbardziej zależało nam na uzyskaniu dobrej jakości, stąd w grę wchodziły wykończenia drewniane, lakierowane, rattan. Na szczęście do takiego projektu pełnego wyzwań miałam zaufaną, sprawdzoną w bojach ekipę stolarską, która podołała tym wyzwaniom. Ciekawym rozwiązaniem było pozostawienie oryginalnego żelbetowego sufitu, który wraz z drewnem i miedzianymi oraz mosiężnymi detalami tworzy tu oryginalne zestawienie. 🌟



Łazienka i garderoba zamienione zostały w tym projekcie miejscami, dzięki czemu lepiej wykorzystano dostępną przestrzeń. Salon kąpielowy, wydzielony z sypialni przy pomocy szklanych drzwi, zyskał elegancki charakter. Ściany zdobi tu tapeta w wielkoformatowy wzór i połyskujące płytki.



## W tym mieszkaniu świetnie sprawdziło się połączenie sypialni z łazienką.

Sypialnia miała być wygodna i klimatyczna.  
Dominuje głęboki granat widoczny na  
ścianie, kaflach i tapicerowanym zagłówku.  
Sypialnię połączono z przeszklonym  
pokojem kąpielowym, dzięki czemu wnętrza  
zyskały na przestrzenności. Mosiężne  
wykończenia lamp, uchwyty i baterii  
dodają wnętrzu charakteru.



Z otwartej przestrzeni sypialni połączonej z łazienką udało się wygospodarować zamkniętą niewielką toaletę, która zdecydowanie poprawia funkcjonalność i komfort użytkowania.





1

2

3

4

# Kameralny salon

Klimatyczne dodatki vintage świetnie korespondują z podłogą ułożoną w jodełkę – takie wnętrza zachwyca przytulnością!

opracowanie **Adrianna Tarnowska**



5



6



7

8

9

10



Czas na Wnętrze  
co miesiąc  
także w wydaniu  
na smartfony  
i tablety



Trochę starego, nowego, kolorowego  
i wyciszzonego – eklektyzm nie lubi nudy!

# *Małe, wielkie* **królestwo**

Czy wszystko zawsze musi być praktyczne i mieć jakąś funkcję?

Dlaczego rzeczy nie mogą być po prostu piękne?

Z takiego założenia wychodzi znany bloger i instagramer

RMariusB, czyli fotograf wnętrz Roel Marius Brouwer,

który – razem z marką Westwing – zaprosił nas do swojego nowego, eklektycznego domu w holenderskim mieście Laren.

zdjęcia **Westwing**  
tekst **Robert Pieńkowski**





Roel zawsze podkreśla, że za sprawą zapachu można stworzyć zupełnie inne doznania w swoim domu!

**Z**awsze ciekawy świata, uwielbia odkrywać nowe rzeczy i – jak sam przyznaje – ma być może trochę za dużo pasji: od kawy do podróżowania, od czytania do gotowania i od fotografii do projektowania wnętrz. Tę ostatnią widać również w jego własnym, po królewsku wystylizowanym domu. Wnętrza fotografa Roela Mariusa Brouwera zdumiewają wielką dbałością o szczegóły, zwracają w nich bowiem uwagę ekscentryczne dodatki oraz unikatowe przedmioty, których nie znajdziemy nigdzie indziej. – Kluczem dla mojego stylu jest ponadczasowość – przyznaje bloger. – Często słyszę od moich gości, że wydaje się, jakbym mieszkał tutaj od wielu lat.



Na każdym kroku zdumiewają, cieszą i zaskakują tutaj rozmaite dodatki, akcesoria, bibeloty.

Zamiast poświęcać cały weekend na tapetowanie, po prostu powieś dekorację ścienną z tkaniny. W ten sposób o wiele łatwiej osiągniesz efekt wow! – radzi RMariusB.



Na obitej aksamitem sofie o intensywnie morskim kolorze pan domu czuje się jak król w swoim eleganckim pałacu.

XXXXXX  
XXXXXX





Niewielki rozmiar tarasu to żadna wymówka, by nie urządzać na nim eleganckich śniadań, podwieczorków czy kolacji. Roel razem ze swoim partnerem uwielbiają celebrować wspólne posiłki na świeżym powietrzu.

Charakterystyczne dla stylu RMariusasB jest bowiem nakładanie na siebie stylów z różnych epok i kultur w taki sposób, by te połączenia zawsze dawały nam bardzo osobiste przeżycia. Fotograf uważa też, że takie podejście do wystroju wnętrz jest szczególnie ważne teraz, gdy spędzamy w domach tak dużo czasu. Warto więc stworzyć dla siebie – choćby na początek – ulubiony kącik. Może to być komfortowe legowisko na sofie, słoneczne miejsce na balkonie lub fotel, który przypomina tron, ustawiony przy inspirującej ścianie pełnej dzieł sztuki. Taki przyciągający wzrok mebel, w którym siedzi się jak król, jest niezbędny. Aby robił jeszcze większe wrażenie, Roel doradza obić go w aksamit.

Kiedyś dla Roela czynnikiem wzbogacającym wnętrze był sam kolor, ale w swoim nowym domu bloger znacznie większą uwagę zwrócił na dbałość o szczegóły. Barwy stały się więc po prostu jedynie akcentami, a naprawdę we wnętrzach blogera dominuje dziś detal. – Dlatego pomyśl o elementach przyciągających wzrok, takich jak ciekawe poduszki lub naprawdę duża, królewska wiązanka kwiatów – doradza fotograf. – Możesz też tak jak ja pracować z bogatymi elementami, takimi jak ściennie dekoracje. Wówczas nawet jeśli twoja ściana pozostanie biała, dzięki imponującej tkaninie od razu wyobrazisz sobie, że mieszkasz w królewskim pałacu – z uśmiechem dodaje Roel Marius Brouwer. 🍷



Świeże kwiaty i owoce to chyba  
jedne z najpiękniejszych dodatków,  
jakimi możemy ozdabiać nasz dom.

Dekorując dom, wybieramy tylko te przedmioty i meble, które sprawiają nam radość. Przecież stylizujemy swoje wnętrza sami dla siebie.



W stylu eklektycznym warto wybrać jeden motyw, który będzie pojawiał się w rozmaitych wersjach. Roela zainspirował wzór koralowca.

Umiejętność dobierania ze sobą kolorów wymaga nieco wiedzy, ale efekt końcowy sprawi nam ogromną satysfakcję.

W strefie gabinetowej Roel sięgnął zarówno po przedmioty z „rodowodem”, jak i te całkiem nowoczesne, dzięki czemu nie odnosi się wrażenia przestarzałości.





ORNO



Wspaniałe, przestronne łóżko to dla Roela jeden z must have'ów! Musi mieć obszerne wezgłowie (tutaj wykonane z wiedeńskiej plecionki, która nie zatrzymuje dziennego światła wpadającego przez okno) oraz być „ubrane” w wiele poduszek. Bloger przyznaje, że w sypialni pragnął odtworzyć klimat eleganckich hoteli.



# Lekka *bryza*

Dodatki z koralowca i granatowa  
niczym wzburzone fale kanapa  
wprowadzą do wnętrza  
nadmorski klimat.

opracowanie **Adrianna Tarnowska**



Czas na Wnętrze  
co miesiąc  
także w wydaniu  
na smartfony  
i tablety





zdjęcia materiały prasowe

Zamek Door Keeper to ciche i łatwe w obsłudze rozwiązanie, pozwalające zachować spokój ducha, gdy nie jesteśmy pewni czy zamknęliśmy dom, wychodząc w pośpiechu. Umożliwia m.in. zdalne sterowanie zamkiem do drzwi, dbające o bezpieczeństwo domowników. **SOMFY**

# Świat w wersji smart

Inteligentne, intuicyjne i ekologiczne technologie na stałe wkroczyły do naszych domów. Nauczmy się żyć z nimi w przyjaźni.

tekst Robert Pieńkowski



Dzięki systemom smart home mamy stały podgląd na to, co dzieje się w i wokół budynku, a możliwość zaprogramowania oraz zautomatyzowania wielu czynności dodatkowo ułatwia dbanie o bezpieczeństwo.  
**SIEGENIA**

**ZDANIEM EKSPERTA**



**Beata Fiedosichin**  
Kierownik Marketingu  
Siegenia Group

### Jak zadbać o swoje bezpieczeństwo przy pomocy technologii smart home?

Z technologią smart home dbanie o bezpieczeństwo jest wyjątkowo łatwe, a dzięki zaawansowanym funkcjom automatycznym możemy zaprogramować system tak, że wcale nie będziemy musieli o nim myśleć.

Przed konfiguracją indywidualnego systemu bezpieczeństwa warto zapoznać się z aktualną ofertą rynkową, w sprzedaży pojawia się bowiem coraz więcej urządzeń wyposażonych w wersję smart, a więc z możliwością automatycznej, sieciowej obsługi. Drugim ważnym aspektem, na który należy zwrócić uwagę, jest zapewnienie niezbędnych przyłączy do zasilania wszystkich urządzeń. Potem jest już tylko łatwiej. Producenci zdają sobie sprawę, że zarządzanie kilkoma różnymi systemami w ramach jednego budynku

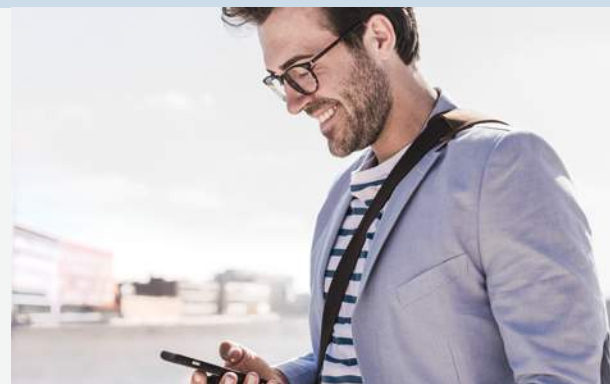
może zniechęcać użytkowników, dlatego coraz częściej poszczególne systemy mają możliwość integracji z innymi. Przy odpowiedniej konfiguracji, możliwości kreowania indywidualnych scenariuszy są naprawdę imponujące. Możemy np. z dowolnego miejsca automatycznie zaryglować drzwi, okna, bramę garażową czy wjazdową. Możemy pozorować czyjaś obecność przez włączanie światła, podnoszenie i opuszczanie rolet lub żaluzji. W odpowiedniej aplikacji możemy kontrolować wejście do budynku poprzez cyfrowy system kontroli dostępu czy też przeglądać monitoring on-line. Dzięki temu zawsze będziemy wiedzieć na bieżąco, co dzieje się w i wokół budynku. Wszystkie te automatycznie zarządzane urządzenia możemy też łączyć z system alarmowym, który da nam pełny wgląd w rejestry, może też wysyłać automatyczne powiadomienia w razie nieuprawnionej próby sforsowania naszych zabezpieczeń.

## Komfort zaczyna się od drzwi.

### Inteligentny system kontroli dostępu

Odczucie komfortu w odniesieniu do własnego domu, to jedna z podstawowych potrzeb, którą możemy wygodnie zarządzać przy pomocy nowoczesnych technologii. Cyfrowy system kontroli dostępu z trzema modułami do wyboru z łatwością dopasowuje się do indywidualnych potrzeb i wymagań. Cyfrowymi kluczami do drzwi wejściowych można wygodnie zarządzać na odległość, za pomocą aplikacji SIEGENIA Comfort. W ten sposób skaner odcisków palców, panel dotykowy i czytnik zbliżeniowy pozwalają doświadczać prawdziwego komfortu w wersji smart: [www.siegenia.com](http://www.siegenia.com)

### 360° komfortowej przestrzeni





Najnowsze wkładki BKS nuvius i detect3000 gwarantują optymalną ochronę antywłamaniową. System oparty na wkładkach nuvius to m.in. listwy blokujące z czterema lub ośmioma współpracującymi sztyftami, ukryte lub ruchome zabezpieczenie przed kopiowaniem, możliwość integracji z systemem elektronicznej kontroli dostępu. Natomiast system wkładek detect3000 zapewnia ochronę przed bumpingiem, zabezpieczenie przed przewierceniem lub wyrwaniem wkładki, zabezpieczenie przed użyciem nieautoryzowanego klucza. Może też być wyposażony w funkcję awaryjną, która zapobiega zablokowaniu wkładki przez włożony od środka klucz. **G-U POLSKA**



Szklane włączniki dotykowe Livolo charakteryzuje przede wszystkim najwyższa jakość wykonania oraz wyjątkowy design. Front wykonany jest ze szkła hartowanego, odpornego na zarysowania oraz łatwego w czyszczeniu. Montaż włączników Livolo jest standardowy i nie różni się montażem od włączników tradycyjnych mechanicznych, a wszystkie produkty pasują do standardowych puszek. Dopelnieniem szklanych włączników jest ich delikatne podświetlenie, które sygnalizuje stan włącznika. **LIVOLO**

**LIVOLO**  
LIVE ON LOVE



# Komfort mieszkania w Twoich rękach

**Nieograniczone możliwości zamknięte w designerskiej formie.**

Poznaj nowoczesny system kompleksowego sterowania Livolo. Dzięki możliwości konfiguracji funkcji, jeden estetycznie wyglądający panel może łączyć w sobie zarówno włącznik światła, jak i kontakt. Sprawdź wszystkie możliwości zamknięte w minimalistycznej formie włączników dotykowych i zaznaj nowego komfortu mieszkania!



Wygodny i prosty w obsłudze **pilot** pozwala sterować dotykowymi wkładami Livolo



**Aplikacja mobilna** w Twoim telefonie pozwoli na kontrolę domu niezależnie od Twojej lokalizacji



**Multifunkcyjność** - kompleksowe rozwiązanie łączące różne funkcje

Włącz się na **przyszłość.**



[www.livolopolska.com](http://www.livolopolska.com)

eprasa.pl/ff5657ffe3



Inteligentna kamera wewnętrzna Netatmo wyróżnia się funkcją rozpoznawania twarzy. Pozwala ona odróżnić członków rodziny od intruzów. Po wykryciu przechodzącej osoby, kamera wysyła informację na smartfon użytkownika z dołączonym zdjęciem i nagraniem sytuacji. **NETATMO**



Niezwykłe możliwości komunikacji pomiędzy różnymi urządzeniami i systemami umożliwia centrala Yubii Home – serce Nice Smart Home. Łączy ona technologie Nice i ielero, a także wiele innych. Yubii Home jest otwarty na integrację z ponad 3000 urządzeniami innych firm za pośrednictwem protokołu Z-Wave. Umożliwia zarządzanie za pomocą asystentów głosowych. **NICE**

Smart Home od Auratona to proste zarządzanie ogrzewaniem, prądem czy wodą. Centralka systemu Pulse oraz mobilna aplikacja pozwalają stworzyć własną konfigurację inteligentnego domu, w którym każdy moduł pracuje, dopasowując się do codziennych przyzwyczajeń domowników. **AURATON**



# AURATON

FOR SMARTER LIVING



## OTWÓRZ SWÓJ DOM NA INNOWACJĘ

Z SYSTEMEM

# AURATON SMART HOME



**USTAW HARMONOGRAM  
OGRZEWANIA POMIESZCZEŃ  
ORAZ PODLEWANIA OGRODU**



**TWÓRZ SCENARIUSZE  
NASTĘPUJĄCYCH  
PO SOBIE ZDARZEŃ**



**JEDNYM DOTKNIĘCIEM  
OSZCZĘDZAJ PRĄD I WODĘ**



**NIE MARTW SIĘ ZALANIEM,  
GDY JESTEŚ NA WAKACJACH**



**CHROŃ DOM PRZED WŁAMANIEM**



**POLSKA PRODUKCJA W 100%  
Z ENERGII ODNAWIALNEJ**

[AURATONSMART.COM](https://auratonsmart.com)



Soundbar Sonos Beam wyposażony jest w system dźwięku przestrzennego Dolby Atmos, który przenosi widza w środek akcji oglądanego filmu. Dodatkowa kalibracja Trueplay dostraja emitowany dźwięk do wnętrza pomieszczenia. Głośnik może odtwarzać muzykę, podcasty lub audiobooki za pomocą Apple AirPlay 2 czy z ponad 100 serwisów streamingowych. Wszystkim steruje się za pomocą prostej w obsłudze aplikacji. **SONOS**

Centrala Connectivity kit to najnowsze smart rozwiązanie do domu od Somfy. Przeznaczona do samodzielnej instalacji i konfiguracji, pozwala zarządzać maksymalnie 20 urządzeniami domowymi wyposażonymi w napędy (np. rolety zewnętrzne, zasłony) lub odbiorniki (oświetlenie) działające w technologii io-homecontrol lub RTS. Wszystko odbywa się za jednym dotknięciem z poziomu aplikacji w smartfonie. Dzięki kompatybilności z asystentami Google, Amazon czy Apple dodatkowo możliwe jest sterowanie głosowe. **SOMFY**



# CHROŃ DOM PRZED PRZEGRZANIEM, OSZCZĘDZAJ PRZEZ CAŁY ROK



## Wybierz zestawy Oximo solar io

Nowoczesne, ciche napędy Somfy zasilane energią słoneczną zapewnią Ci komfort cieplny i ochronią Twój dom przed przegrzaniem. Wybierz zestawy Oximo solar io, aby cieszyć się zautomatyzowanym działaniem rolet jednocześnie oszczędzając pieniądze i dbając o środowisko. Czysta i odnawialna energia słoneczna odpowiada za pracę napędu, a samym napędem sterujesz jak chcesz: wybierz nadajnik ścienny, pilot lub dodaj napęd do TaHoma i zwiększ możliwości swojego systemu smart home.

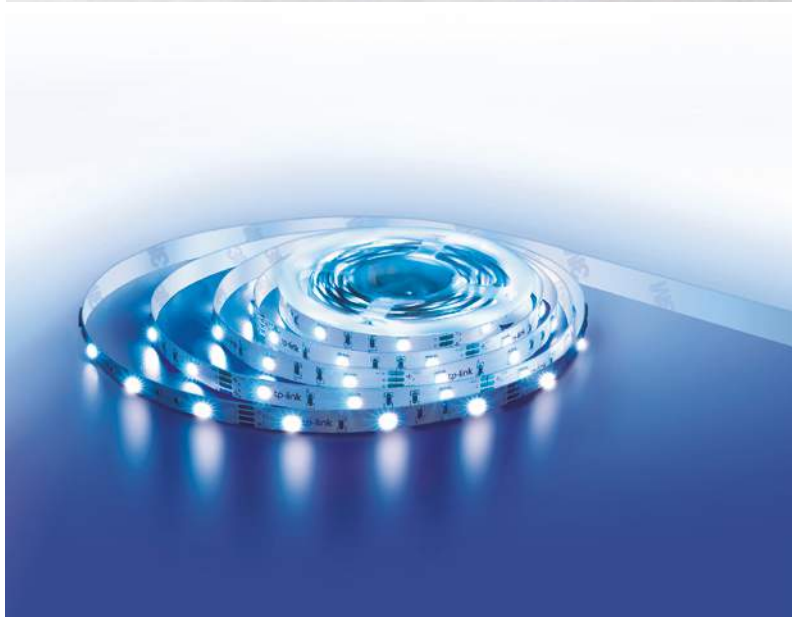
Więcej na [somfy.pl](https://www.somfy.pl)

## NIEZAWODNA JAKOŚĆ

Zyskaj 7-letnią gwarancję na napędy solarne Somfy przy zakupie w sieci Somfy Expert.



**somfy**®



Telewizory LG OLED wyposażone są w stworzoną przez firmę LG technologię samoświejących pikseli OLED, która gwarantuje prawdziwą czerń, niewiarygodnie realistyczne kolory i nieskończony kontrast. Ponadto nowe modele na 2022 rok mają jeszcze więcej inteligentnych funkcji zapewniających możliwość idealnego dopasowania obrazu i dźwięku do swoich wymagań. **LG**

TP-Link Tapo L900-5 to inteligentna, kolorowa taśma LED, dzięki której stworzysz wyjątkowy nastrój. Z łatwością zamontujesz ją przy pomocy taśmy montażowej 3M, a dzięki możliwości przycinania, w prosty sposób dostosujesz jej długość. **TP-LINK**



tapo

# Pokoloruj swój dom z TP-Link Tapo!

Kolorowa smart taśma LED

Tapo L900-5

Wypełnij każdy pokój jednym spośród ponad 16 milionów dostępnych kolorów światła. Możesz również wybrać ciepłe lub zimne światło białe. Ulubione oświetlenie możesz zapisać jako sceny oraz dodać je do harmonogramu.



16 milionów kolorów



Ściemniacz



Dopasowanie do rytmu muzyki



Harmonogram i timer



Kontrola głosem



Łatwy montaż na taśmę 3M



Możliwość docinania



## POZNAJ

inteligentne oświetlenie TP-Link Tapo



**Tapo L530E**

Kolorowa smart żarówka



**Tapo L520E**

Smart żarówka ze ściemniaczem imitująca dzienne światło

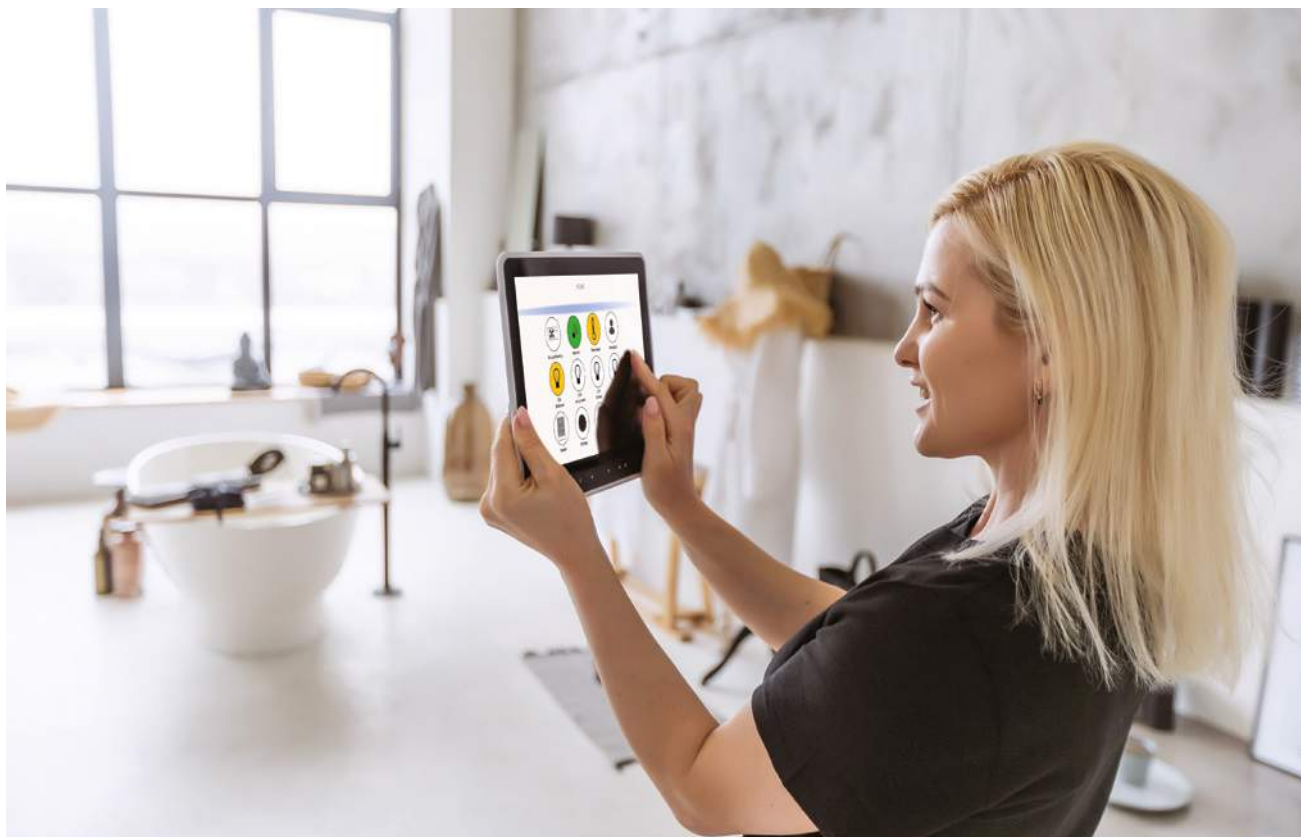


**Tapo L510E**

Smart żarówka ze ściemniaczem, ciepła biel



[www.tp-link.com.pl](http://www.tp-link.com.pl)



PRIVA-LITE to szkło aktywne, które dzięki podłączeniu do sieci elektrycznej zmienia swoją transparentność, a tym samym, w ułamku sekundy i za pomocą jednego kliknięcia pilota czy dedykowanej aplikacji mobilnej, jest w stanie całkowicie odmienić charakter przestrzeni, gwarantując użytkownikom komfort i prywatność. Co istotne nie odbywa się to kosztem dostępu naturalnego światła do wnętrza. **SAINT-GOBAIN**

Nowoczesne technologie w pralkach marki Samsung czynią pranie dużo łatwiejszym dzięki unikatowej technologii Samsung – EcoBubble™, która zapewnia efektywne, a zarazem delikatne dla tkanin pranie w niskiej temperaturze. To ekologiczne rozwiązanie doskonale nadaje się do prania każdego rodzaju tkanin, od delikatnych po bawełniane, chroniąc ich kolor i strukturę, a dodatkowo oszczędzając energię. **SAMSUNG**



Automatyczne otwieranie drzwi, zasuwanie rolet czy zapalenie światła z dala od domu za pomocą zaledwie jednego ruchu palca to już teraz nie opis sceny z filmu fantastycznego, lecz rzeczywistość. Coraz popularniejsze staje się zarządzanie domem poprzez aplikacje, które pozwalają domownikom cieszyć się maksymalnym bezpieczeństwem oraz zaoszczędzić czas. W kontroli nad domem pomoże nam system TaHoma Somfy, który w inteligentny sposób będzie współpracował z dostępnymi w naszej ofercie rozwiązaniami, oferuje możliwość całkowitej kontroli nad domem za pomocą jednego przycisku. System nie tylko umożliwia wykonanie wielu czynności w jednym momencie, ale również pozwala na stałą kontrolę domu z każdego miejsca na świecie. **AWILUX**



Benjamin Moore®

**Gdy wybierzesz  
swój idealny kolor  
nie liczy się nic więcej**



**NIE DO SKOPIOWANIA**

[benjaminmoore.pl](http://benjaminmoore.pl)



**Damian Fituch**  
**JUNG POLSKA**

współgrać, nic nie może tworzyć dysonansu. Dlatego najważniejszym aspektem w pracy nad połączeniem dobrego designu z rozwiązaniami smart home jest spójny

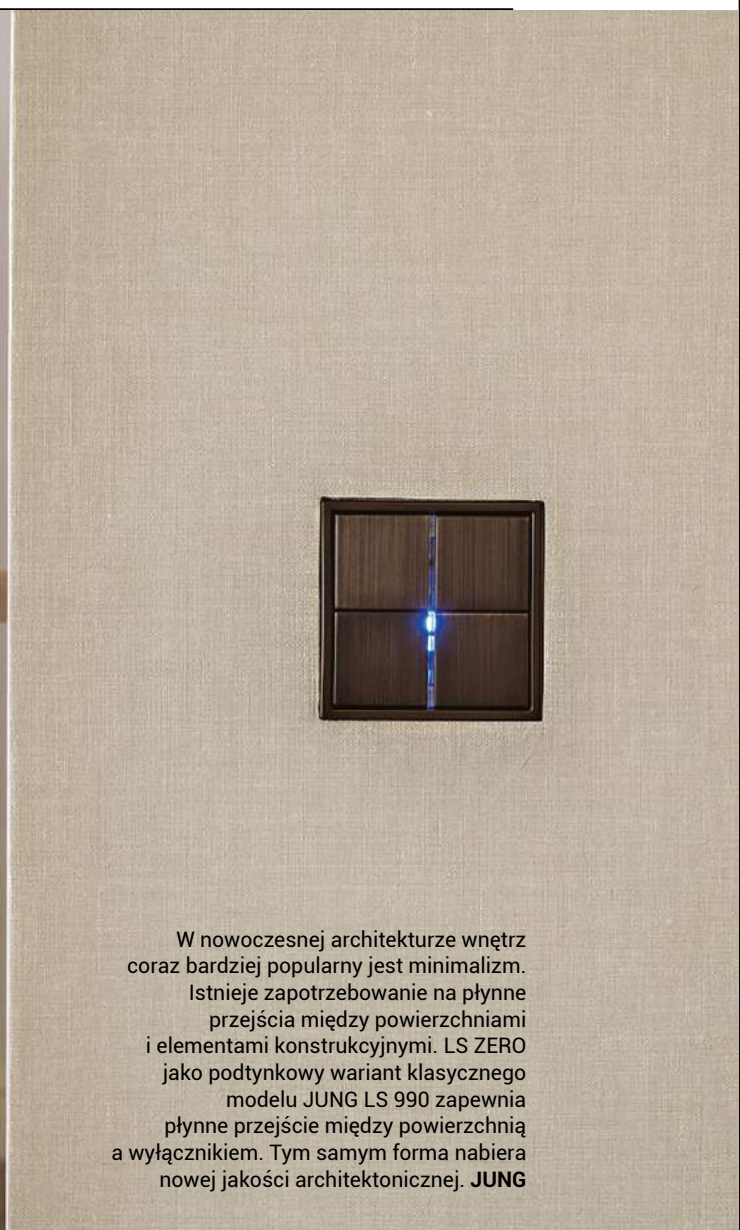
## Jak połączyć nowoczesne rozwiązania smart home z dobrym designem?

Dobry design jest niczym koncert, w którym żaden z muzyków nie gra fałszywej nuty. W dobrze zaprojektowanych wnętrzach wszystko musi ze sobą

wygląd elementów sterowania. Zatem wszystkie produkty powinny być wykonane z tego samego materiału, w tej samej linii wzorniczej i w tym samym kolorze. Nie jest to łatwe zadanie, jednak portfolio liderów na rynku osprzętu elektroinstalacyjnego pozwala tak dobrać urządzenia, by nie wprowadzać fałszywych nut do całości.

Warto tu jednak podkreślić, że istnieją rozwiązania, dzięki którym można grać różnymi kolorami osprzętu w ramach tej samej linii wzorniczej bez szkody dla projektu.

ZDANIEM EKSPERTA



W nowoczesnej architekturze wnętrz coraz bardziej popularny jest minimalizm. Istnieje zapotrzebowanie na płynne przejścia między powierzchniami i elementami konstrukcyjnymi. LS ZERO jako podtylnkowy wariant klasycznego modelu JUNG LS 990 zapewnia płynne przejście między powierzchnią a wyłącznikiem. Tym samym forma nabiera nowej jakości architektonicznej. **JUNG**

JUNG

Czarny mat



PRZYCISK KNX F40 W SERII LS 990

Inteligentny przycisk dla wyjątkowych wnętrz. Przycisk KNX F40 JUNG w matowej, grafitowej czerni łączy innowacyjną technologię i intuicyjne użytkowanie z eleganckim designem.



**zawsze modne** przeszłony okienne



Aby uniknąć wrażenia wizualnego chaosu, warto dopasować dekoracje okienne do wystroju wnętrza zarówno kolorystycznie, jak i stylistycznie. Jeśli podobają nam się minimalistyczne, nowoczesne aranżacje i w takim stylu urządziliśmy nasz dom, zwykle rezygnujemy z wieszania w oknach firanek – o wiele lepiej sprawdzą się wtedy rolety. Na zdjęciu propozycja od polskiej marki Marcin Dekor, oferującej różnorodną dekorację okienne i ogromny wybór tkanin. **MARCIN DEKOR**

# Słońce pod kontrolą

Nasze okna potrzebują odpowiednich przesłon, które nie tylko dodadzą urody wnętrzom, ale także pozwolą nam wygodnie przetrwać upalne lato w domu.

tekst Małgorzata Stalmierska

zdjęcia materiały prasowe firm

**zawsze modne** przeszłony okienne



Okna i drzwi balkonowe wymagają dobrej przesłony przed słońcem, ale i zabezpieczeń przed złodziejami, takiej jak rolety zewnętrzne ANWIS, które posiadają: rygiel automatyczny i kątownik blokujący uniemożliwiający podniesienie osłony z zewnątrz. **ANWIS**



Szeroki wybór kolorów rolet VELUX sprawia, że możesz je swobodnie dopasować do stylu i charakteru wnętrza. **VELUX**



Napędy solarne marki Somfy do rolet zewnętrznych nie wymagają doprowadzenia zasilania – mogą działać nawet do 45 dni bez dostępu światła dziennego. **SOMFY**



Rolety, żaluzje i zasłony dają ochronę przed nadmiernym nagrzaniem wnętrza.

Nowy system SYMFONY to bezinwazyjny montaż, także na wąskie listwy przyszybowe, dzięki któremu uzyskamy lepsze zaciemnienie pomieszczenia niż w przypadku standardowego montażu. **PLISYLUX**



**Marcin Kubiszak**  
dyrektor marketingu  
SOMFY POLSKA

ZDANIEM EKSPERTA

## Urządzenia smart home w zgodzie z naturą

Korzystanie z zielonej energii staje się coraz bardziej popularne. Odpowiedzią na rosnące zapotrzebowanie klientów są nowe

produkty, które pozwalają żyć w większej harmonii z naturą. W Somfy rozwiązania ekologiczne są dla nas niezmiernie ważne. Staramy się, by nasze technologie służyły jak najdłużej, a dodatkowo wprowadzamy rozwiązania, które wykorzystują odnawialne źródła energii. Takim przyjaznym dla natury, a jednocześnie naszym najnowszym produktem, jest Oximo Solar io, czyli zestaw do automatyzacji rolet zewnętrznych, który jako źródło zasilania wykorzystuje światło dzienne. Z urządzenia można korzystać niezależnie od lokalnego nasłonecznienia – system, by sprawnie działać, nie potrzebuje pełnego słońca. Chcemy dzięki temu rozwiązać wątpliwości osób, które uważają, że rozwiązania solarne nie są dla nich odpowiednie, bo mieszkają w rejonach, gdzie często są pochmurne dni lub ich okna wychodzą na mniej nasłonecznioną stronę budynku. Przygotowaliśmy też aplikację na smartfony, która pozwoli sprawdzić, czy w danym miejscu można wykorzystać napędy solarne. Jeśli chodzi o samo użytkowanie rolet zewnętrznych, nie różni się ono niczym od tych zasilanych energią elektryczną. Akumulator Oximo Solar io po naładowaniu działa przez 45 dni bez dostępu do słońca, przy standardowym zamykaniu i odsłanianiu rolet dwa razy w ciągu dnia. Obsługa rolety z napędem solarnym jest bardzo prosta. Można nim sterować na trzy wygodne sposoby, podobnie jak w przypadku wielu innych produktów smart home od Somfy. Do manualnego zarządzania roletami służy przełącznik, który wystarczy po prostu przykleić w wybranym miejscu. Możemy również skorzystać z pilota. Oximo Solar io jest także kompatybilny z centralą sterującą TaHoma switch. Za jej pomocą można tworzyć scenariusze, które użytkownik dopasowuje do swoich potrzeb i które będą realizować się bez naszego udziału. Możemy np. zaprogramować scenariusz tak, by rolety podnosiły się pół godziny przed alarmem budzika, pozwalając światłu słonecznemu naturalnie nas wybudzić. Warto też zadbać o efektywne zarządzanie nasłonecznieniem. Rolety zewnętrzne z napędem solarnym możemy zaprogramować tak, by automatycznie zamykały się, gdy temperatura w pomieszczeniu przekroczy 25°C. Dzięki temu nie będziemy mieć potrzeby chłodzenia mieszkania klimatyzacją czy wiatrakami, a to przełoży się na niższe

zużycie energii elektrycznej. Z drugiej strony – gdy zimową porą świeci słońce, rolety mogą otworzyć się, by pomóc nam nagrzać mieszkanie.

I pamiętajmy: rolety zewnętrzne poprawiają parametry izolacyjne okien, zapobiegając właśnie zimą utracie ciepła. A to z kolei oszczędności na ogrzewaniu.

Właściwie cały ekosystem smart home działa na korzyść planety. Możliwość dostosowania urządzeń do naszego trybu dnia sprawia, że nawet jeśli zapomnimy wyłączyć światło czy przykręcić ogrzewanie, to urządzenia smart zrobią to za nas. To małe rzeczy, które wykonywane codziennie, robią naprawdę dużą różnicę.

Zautomatyzowane rolety zewnętrzne chronią dom przed przegrzaniem i pomagają oszczędzać na klimatyzacji latem.  
**SOMFY**





Oslony ze szlachetnie prezentujących się tkanin są piękne i praktyczne. Precyzyjnie regulują dostęp światła oraz chronią wnętrze przed wzrokiem postronnych. Dla ceniących odpoczynek o poranku, tkaniny zapewniające zaciemnienie nawet przy dużym nasłonecznieniu. **PLISYLUX**




Zasłony zaciemniające na taśmie Blackout to praktyczna ozdoba każdego wnętrza. **DEKORIA**

# Gotowi na lato

W ogrodzie czy na tarasie warto stworzyć dla siebie komfortowy salon pod chmurką. Jak go jednak urządzić?

tekst Robert Pieńkowski



A photograph of an outdoor dining set in a lush garden. The set includes a round, light-colored table with a tripod base and four modern chairs with a woven, reddish-brown backrest and a light-colored seat. On the table, there is a small bowl of fruit and two glasses. The scene is set on a grassy lawn with a large tree in the background and a concrete wall to the left. The lighting is bright, suggesting a sunny day.

Stół Moai marki Fast SPA został zaprojektowany przez Studio Lievore Altherr. Temu wykonanemu z aluminium meblowi towarzyszą krzesła Ria (również od Fast SPA), które stworzył Alberto Lievore. Ich oparcia wykonane są w oplocie z specjalnej, odpornej na warunki atmosferyczne liny. **GARDEN LIVING**



W serii mebli Panama przeciwstawiono sobie lekkie aluminiowe pręty, z których zbudowano bazę, i komfortowe siedziska. **OISIDE**

Swing to samodzielny mebel outdoorowy, który można postawić w ogrodzie lub na dużym tarasie i poczuć się jak w prywatnej komnacie. **ETHIMO**



Pawilon ogrodowy Manea w całości wykonano z aluminium i zapewnia ochronę przed wiatrem oraz słońcem. Markiza jest regulowana i wytrzymuje wiatr do 40 km/h. **LEROY MERLIN**



Zestaw Vilma wykonano z litego drewna akacjowego. Produkt jest przyjazny środowisku i pochodzi ze zrównoważonej produkcji.  
**KAVE HOME**



Kolekcja modułowych mebli Bosc została zainspirowana architekturą spotykaną na Balearach. **GANDIABLASCO**





Zestaw Corfu Set od marki Keter to dwa wygodne fotele i dwuosobowa sofa z wygodnymi, szerokimi podłokietnikami. Całość dopełnia praktyczny i stabilny stolik kawowy. Zestaw łączy w sobie elegancję oraz klasykę, ciesząc oko strukturą rattanowej plecionki i zawsze modnymi kolorami: grafitowym, cappuccino i jasnoszarym. Meble wykonane są z bardzo wytrzymałego tworzywa sztucznego w 95% składającego się z recyklingu. **KETER**

Dzięki swojej  
wytrzymałości meble  
outdoorowe będą nam  
służyć przez lata.

Tkaniny Horizonte posiadają właściwości Magic Home gwarantujące komfort użytkowania na co dzień. Ich najważniejszą cechą jest wysoka odporność na światło, która pozwoli kolorom pozostać trwałymi na dłużej. Na zdjęciu tkanina Cedar z linii Palms. **FARGOTEX**



**KETER**

Create amazing spaces



ODPORNE NA WARUNKI  
ATMOSFERYCZNE



SZYBKI  
MONTAŻ



NIE WYMAGA  
KONSERWACJI



ŁATWE  
W CZYSZCZENIU



**ZESTAW CORFU DUO**



**SKRZYNIA CAPRI BOX**



Lepszy świat z Keter

[www.keter.pl](http://www.keter.pl)

[www.keter-lifestyle.pl](http://www.keter-lifestyle.pl)



na czasie urządzamy ogród i taras



Jadalniany stół to jeden z kluczowych mebli do ogrodu czy na taras.

Dine Out to stół, który dla marki Cassina zaprojektował Rodolfo Dordoni. Mebel wykonano w całości z drewna teakowego, dzięki czemu jest niezwykle odporny na warunki atmosferyczne, a jednocześnie naturalność materiału zapewnia nam przyjemność użytkowania.  
**CASSINA**



Choć stół Orizon marki Fast wykonano w całości z aluminium, zaskakuje on swoją przyjazną fakturą, która przypomina drewno. Krzesła Fast z kolekcji Forest.  
**GARDEN LIVING**

WYDANIE SPECJALNE MAGAZYNU

# Czas na Wnętrze

## Ogrody i tarasy

ZAINSPIRUJ SIĘ!

czas na  
Wnętrze  
WYDANIE SPECJALNE  
WIOSNA-LATO 2022

Piękne  
aranżacje  
pod chmurką

Relaksujące ogrody,  
zachwycające tarasy  
i balkony pełne kolorów

## JAK TO ZAPROJEKTOWAĆ

RADZĄ EKSPERCI, PROJEKTANCI, SPECJALIŚCI

WWW.CZASNAWNETRZE.PL

Praktyczny poradnik o wszystkich  
aspektach urządzania  
ogrodów, tarasów i balkonów



Wieczór na tarasie urządzonym w stylu francuskim wymaga zwrócenia uwagi na odpowiednie oświetlenie – jak latarenki czy świetlne girlandy, które sprawiają, że przy poczujemy się stylowo i komfortowo.  
**WESTWING NOW**

# horizonte

OUTDOOR AND INDOOR FABRICS



tkaniny dla domu i ogrodu

poznaj całą kolekcję



fargotex.pl

FARGOTEX®

eprasa.pl ff9b57ffe3



Piękny balkon to nie tylko różnorodność roślin, ale także dodatków jak doniczki i osłonki.



# Wspaniałe *barwy lata*

Tonący w kolorowych kwiatach balkon sprawi,  
że poczujemy się znacznie bliżej natury  
i zredukujemy nasz poziom stresu.

tekst **Robert Pieńkowski**

**B**alkon, który zachwyci nas pięknem kwiatów, to wcale nie tak trudna sprawa, jaki początkowo może się wydawać. Ponieważ balkony nie mają zazwyczaj dużej powierzchni, po prostu wybierzmy kilka gatunków kwitnących roślin, które doskonale odnajdą się na małej przestrzeni i będą nas oszałamiać swoim pięknem czy zapachem.

Jedną z najlepszych roślin kwitnących niemal idealnych na balkon jest pelargonja. Słynie ona nie tylko ze swoich drobnych, zbitych w kule kwiatów, które można spotkać w oszłamiającej paletce kolorów, ale także ze swojej wytrzymałości na rozmaite warunki, choć trzeba uważać na zbyt wietrzne stanowiska. Nawet jeśli nasz balkon znajduje się od północnej strony, gdzie mamy dość słabe oświetlenie naturalne, z pewnością znajdziemy odmiany pelargonii, które będą czuły się w takim miejscu idealnie. Kwiaty te kwitną od maja aż do... pierwszych przymrozków. By tak się stało, pamiętać należy, by regularnie ucinąć więdnące kwiatostany, co zachęca roślinę do tworzenia kolejnych.

Kolejnym ideałem jest lawenda, która doskonale poradzi sobie nawet na wietrznym i mocno nasłonecznionym stanowisku. Jej zaletą jest także odporność na większość roślinnych chorób oraz fakt, że można ją kupić w niewielkich rozmiarach idealnych do uprawy doniczkowej. Roślina odwdzięczy się pięknymi fioletowymi kwiatami, których zapach oszołomi każdego. Co więcej, można ją dodawać także do jedzenia, któremu nada cytrusowo-kwiatową nutę.

Dzięki dziesiątkom odmian hortensji przeznaczonych specjalnie do uprawy doniczkowej, zwykle dorastają bowiem zaledwie do 50-60 cm, rzadko do metra, możemy się cieszyć ich wielkimi kwiatowymi kulami nawet na małym balkonie i to od czerwca nawet do połowy jesieni. Ważny, by pamiętać, że hortensje nie przepadają za południową stroną, świetnie więc sprawdzą się na balkonie zachodnim lub wschodnim.

I na koniec dalie – ulubiony kwiat naszych babć. W polskich warunkach kwitną one od lipca nawet do listopada, najlepiej na bardzo słonecznym stanowisku. By lepiej się rozrastały, obrywamy końcówki pędów na początku lata. ☀

## zielony zakątek kolorowy balkon

Gotowe podłoże SUBSTRAL o uniwersalnym zastosowaniu przeznaczone jest dla szerokiego spektrum roślin. Zawiera nawóz startowy wspomagający aklimatyzację roślin w nowym podłożu oraz nawilżacz ułatwiający lepsze przyswajanie i równomierną dystrybucję wody w podłożu. **SUBSTRAL**



Substral Osmocote 2w1 Burza Kwiatów to szybko i długo działający nawóz przeznaczony do uprawy kwiatów balkonowych m.in. pelargonii, surfinii, fuksji, dali. Widoczne efekty w ciągu 7 dni! **SUBSTRAL**



**Dajana Dyka**  
Category Manager  
EVERGREEN  
GARDEN CARE

### Bujne kwiaty balkonowe

Nasze balkony czy tarasy co rok obsadzamy w piękne pelargonie, surfinie, stokrotki czy begonie. Czy wiemy jednak, jak odpowiednio o nie dbać? Ze względu na proces kwitnienia balkonowe kwiaty wymagają większej uwagi

i specjalnych nawozów zawierających składniki odżywcze umożliwiające kwitnienie. Już przy samym ich sadzeniu pamiętajmy o odpowiedniej wielkości donicy, rośliny lubią mieć przestrzeń do wzrostu, więc odstęp między sadzonkami powinny wynosić ok. 20 cm. Donica powinna posiadać odpływ lub warstwę drenażu na spodzie w postaci keramzytu, aby zapobiec gniciu korzeni. Wybierzmy luźne podłoże do uprawy roślin balkonowych, jeśli posiadamy następczniony balkon

### ZDANIEM EKSPERTA

warto użyć podłoża z nawilżaczem lub hydrożel, które ułatwią odporność roślin na suszę. Rośliny kwitnące potrzebują stałego dostępu do wody i użycie podłoża wspierającego nawilżenie pomoże nam uzyskać piękniejsze kwiaty, bez ich wcześniejszego uschnięcia. Najważniejszym jednak elementem pielęgnacji kwiatów balkonowych jest ich nawożenie, to ono sprawia, że wzmożone kwitnienie jest możliwe. Aby mieć na swoim balkonie burzę kwiatów, wybierz odpowiedni nawóz, który wspiera bujne kwitnienie. Najlepszym rozwiązaniem jest Substral Osmocote Burza Kwiatów, to nawóz, który ma bardzo wysoką dawkę potasu, który odpowiada właśnie za bujne kwitnienie, dodatkowo nawozi nasze kwiaty aż przez sześć miesięcy. Po użyciu takiego nawozu czekamy już tylko na piękne efekty i burzę kwiatów. Jako ciekawostkę przypomnę, że warto także na bieżąco usuwać przekwitłe kwiatostany, dzięki czemu roślina ma więcej energii na produkcję nowych kwiatów.

**NOWOŚĆ**

# To, co kwiaty kochają najbardziej



**Efekty  
widoczne  
w 7 dni**

**2<sup>w</sup>1**  
Szybko i długo  
działający nawóz

**Działa do  
6  
miesięcy**

# Wspaniałe święto *designu*



To było jedenaście niezwykle dni wypełnionych wrażeniami związanymi z projektowaniem. Wprawdzie 16. edycja wyjątkowego święta designu i wzornictwa, jakim jest Łódź Design Festival, już za nami, ale emocje i wspomnienia zostaną z nami na długo!

tekst **Anna Gruzewska**

**P**rzez dwa pandemiczne lata Łódź Design Festival odbywał się w ograniczonej formie. W tym roku miała miejsce jego pełna edycja. Jej hasło brzmiało RE:GENERACJA. Na festiwalu zaprezentowano działania, które sprzyjają odbudowie zarówno indywidualnej, jak i systemowej. Poszukiwano sposobów na zregenerowanie nie tylko środowiska naturalnego, ale tkanki miejskiej, instytucji społecznych, a co najważniejsze – każdego z nas.

Szósty rok z rzędu partnerem Łódź Design Festival była Mazda. Wzorem poprzednich lat, japoński producent zapewnił nie tylko wsparcie logistyczne – najnowsze Mazdy CX-5 2022 wozili zaproszonych projektantów i dziennikarzy – ale też

merytoryczne. Najważniejszym elementem obecności Mazdy w Łodzi była wystawa „Piknik na skraju drogi”, podsumowująca 11. edycję konkursu projektowego Mazda Design Experience 2020/21, którego hasłem była reKREACJA. Prezentowane obiekty odnosiły się do poprawy kondycji mentalnej i fizycznej człowieka – w tym sensie ekspozycja stanowiła jeden z ważnych punktów programu festiwalu. Na wystawie zostały pokazane prace sześciorga polskich projektantów – finalistów konkursu Mazdy: Martyny Piątek, Alka Rokosza, Wojciecha Błaszczyka, Karoliny Gardzilewicz, Anny Elizy Gwiazdy i Konstancji Kaźmierczyk. To młode pokolenie polskich twórców designu doskonale rozumie wyzwania współczesności oraz potrzebę nowego podejścia do projektowania.



Bardzo ważnym punktem festiwalu było ogłoszenie zwycięzców w konkursie make me! Realizowany od drugiej edycji festiwalu, wyrósł na jeden z najważniejszych, międzynarodowych konkursów dla projektantów młodego pokolenia. Głównym jego celem jest prognozowanie nadciągających trendów, odważnych idei oraz wsparcie twórców w wieku 20-35 lat. W tym roku ze 147 nadesłanych zgłoszeń jury w składzie: Izabela Bołoz, Krzysztof Kornas, Joanna Krokosz, Tomek Rygallik, Agata Kiedrowicz, Maurizio Burrato, Michał Piernikowski, wybrało 26 finalistów. To oni walczyli o łączną pulę nagród, która dzięki organizatorowi – Łódź Design Festival, sponsorom INTERPRINT Polska i LPP oraz partnerowi Cosentino wynosiła aż 60 000 zł! „Pierwszą nagrodę za dostrzeżenie problemu wynikającego z uszczelniania krajobrazu pod budowę infrastruktury miejskiej i zaproponowanie rozwiązania funkcjonalnego i zarazem atrakcyjnego wizualnie otrzymał URBAN COOLSPOT PROJECT autorstwa Julii Sulikowskiej (Polska).” – ogłosił dyrektor festiwalu, Michał Piernikowski. Druga nagroda trafiła do Macieja Głowackiego (Polska), autora projektu WYMAZÓWKI CRN\_01 „Koliber”. Trzecie miejsce zdobyła praca URBAN CLAY, autorstwa duetu Michaliny Zadykiewicz (Polska) oraz Sabriny Hass (Austria). Wielkie emocje towarzyszyły gali wręczenia statuetek Must Have. Plebiscyt Must Have wyróżnia najlepsze wdrożenia pochodzące od polskich projektantów i producentów.

Ten nadawany nieodpłatnie znak, jest symbolem jakości na najwyższym poziomie, a firmy, którym został przyznany, mogą posługiwać się nim zarówno w kraju, jak i za granicą. Celem organizatorów łódzkiego festiwalu jest upowszechnianie dobrego polskiego wzornictwa, promowanie biznesu oraz rodzimych projektantów. Must Have wyrobił sobie markę unikatowej rekomendacji konsumenckiej oraz najbardziej medialnego wydarzenia w branży. Nic dziwnego, że polskie firmy i projektanci tak chętnie zgłaszają się do tego plebiscytu. O wyborze najlepiej zaprojektowanych produktów decydowała Rada Ekspertów, w skład której wchodzi Anna Gruzewska, redaktor naczelna magazynu Czas na Wnętrze, pisma promującego dobry design i jednego z patronów medialnych tego wyjątkowego wydarzenia. 🏆

Młode pokolenie polskich designerów rozumie wyzwania współczesności, potrzebę nowego podejścia do projektowania i do świata, w którym żyjemy.



# Tu byliśmy

Udział w konferencjach prasowych, warsztatach, premierach to bez wątpienia najprzyjemniejsza część naszej pracy. Cieszy nas, że powstają nowe, fantastycznie zaprojektowane przedmioty.

tekst Anna Gruzewska zdjęcia materiały prasowe, Iwona Dziuk



## **Eksperyment. Materiał. Architektura w Muzeum Manggha**

Muzeum Manggha to instytucja, z którą ściśle współpracuje firma Geberit. Jednym z jej ostatnich przedsięwzięć było objęcie mecenatu nad wystawą „Eksperyment. Materiał. Architektura” prezentującą eksperymentalne projekty najbardziej rozpoznawalnego japońskiego architekta Kengo Kuma, niekwestionowanego mistrza współczesnej architektury. Firma Geberit była mecenasem wszystkimi działań związanych z prezentacją dokonań Kengo Kuma, architekta, którego magazyn „Time” uznał za jednego ze stu najbardziej wpływowych ludzi na świecie. Zwieńczeniem wystawy „Eksperyment. Materiał. Architektura” była debata pt. „Czy architektura może nie przyczynić się do katastrofy klimatu”, w której wzięły udział znakomite autorytety w branży, wśród nich wybitny architekt Robert Konieczny oraz Prezes Zarządu Geberit Polska Przemysław Powalacz.

[www.geberit.pl](http://www.geberit.pl)





## Ceramika Paradyż prezentuje kolekcję Neve Creative by Maja Ganszyniec

Wysublimowane wzornictwo, szlachetność form, ponadczasowa prostota oraz autorskie struktury. To wszystko znajdziemy w nowej kolekcji płytek ceramicznych Paradyż Neve Creative by Maja Ganszyniec.

Jest to już kolejna odsłona niezwykle udanej współpracy Ceramiki Paradyż z utalentowaną projektantką. Tym razem Ceramika Paradyż i Studio Ganszyniec wspólnie stawiają czoła wyzwaniom współczesności, proponując kolekcję płytek bliską idei nowego europejskiego Bauhausu, redefiniując znane nam dotychczas formy

dekoracji. Ekologia to nie jedyna zaleta nowego projektu. Kolekcja Normo ma aż 12 konfiguracji – cztery podstawy i trzy warianty oparcia można swobodnie łączyć ze sobą w zależności od potrzeb. Z myślą o pełnej personalizacji stworzono również unikalną paletę kolorystyczną. Kolekcja Neve Creative by Maja Ganszyniec w centrum stawia detal, bazując na połączeniu czterech aspektów: formatów, struktur, kolorów i światła. Zachwyca designem oraz niebanalnym podejściem.

[www.paradyz.com](http://www.paradyz.com)

## Ekologia i design idą w parze – premiera marki Profim

W Showroomie Flokk na warszawskim Mokotowie odbyła się premiera wyjątkowego produktu. O nowości marki Profim – krzesło Normo – miała okazję opowiedzieć autorka projektu, tworząca w zgodzie z zasadami gospodarki cyrkularnej, designerka Maja Ganszyniec: „Normo to nowa norma projektowania i wytwarzania mebli. Krzesło skonstruowane jest z minimalnej liczby komponentów – nie używamy w nim kleju ani zszywek, tak aby po zakończeniu cyklu życia produktu krzesło móc rozłożyć na części pierwsze, rozdzielić poszczególne materiały i poddać recyklingowi aż w 94%. To nie tylko puste słowa i odpowiednie certyfikaty. Staramy się proponować realne zmiany, a Normo jest „najbardziej zielonym krzesłem na rynku”.

[www.flokk.com/pl-pl/poland](http://www.flokk.com/pl-pl/poland)

Ekologia oraz  
zrównoważony rozwój  
to słowa klucze  
do zrozumienia  
współczesnego  
projektowania.

# Premiery

Produkty, technologie i wydarzenia, które warto znać.

opracowanie Robert Pieńkowski

## Nowy wymiar sprzątnia

Premierowy Bespoke Jet™ to multifunkcyjne urządzenie, które odkurzy każdą powierzchnię, sprzątnie na mokro, a dzięki innowacyjnej stacji czyszczącej All-in-One Clean Station™ automatycznie opróżni pojemnik na kurz. Co więcej, stacja czyszcząca naładuje odkurzacza po każdym jego użyciu.

[www.samsung.com](http://www.samsung.com)

## Zagraj w kolory

Kolekcja modułowego systemu osłonek Verti Copenhagen jest prosta, kolorowa, ekologiczna i niezwykle funkcjonalna. Można zestawiać ze sobą elementy w różnych kolorach i stworzyć unikatową dekorację ścienną w domu, biurze czy na tarasie.

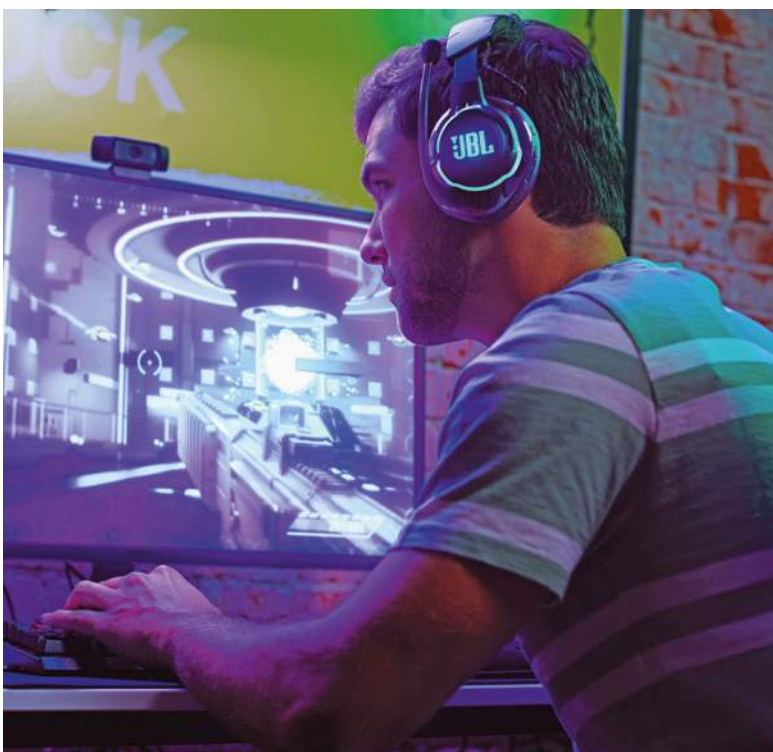
[capreahg.pl](http://capreahg.pl)



### Apetyczna kuchnia

Jak zatrzymać lato na dłużej? Zamknij je w swoich wnętrzach. Z pomocą przyjdą jagodowe lub jasnoróżowe fronty kuchenne, zabudowy meblowe w kolorze szalwii lub naturalnego drewna, piękne tapety i tapicerowane meble z motywami roślinno-kwiatowymi, kolorowa armatura łazienkowa i płytki. Ciekawym akcentem stanowią będą grzejniki dekoracyjne w nasyconych barwach.

[www.homeconcept.com.pl](http://www.homeconcept.com.pl)



### Ideał w grze

W każdej grze najważniejsze jest przetrwanie. A ponieważ dźwięk i dobra słyszalność stanowią o przetrwaniu, to odpowiedni zestaw słuchawkowy ma wielką moc. Dzięki najnowszemu bezprzewodowemu zestawowi słuchawkowemu JBL Quantum 810 Wireless można wejść na wyższy poziom gry. Słuchawki posiadają certyfikat Hi-Res i technologię JBL QuantumSOUND, która gwarantuje, że nawet najdrobniejsze szczegóły dźwięku są krystalicznie czyste. Ponadto JBL QuantumSURROUND i DTS Headphone:X w wersji 2.0 zapewniają najlepszy dźwięk przestrzenny w grach.

[www.jbl.pl](http://www.jbl.pl)



## Pyszny design

Lampa wisząca z serii Pralines to współczesna interpretacja wzorów lamp, które znamy z minionych epok. Te małe „słodkości” występują w trzech wersjach kolorystycznych. Projekt lampy: Magda Fornal.

[www.evolutionhome.pl](http://www.evolutionhome.pl)



## Nowa odsłona klasyki

Legendarny serwis „Maria” zyskuje całkiem nowy wygląd. Po raz pierwszy w swojej ponad 100-letniej historii kolekcja dostępna jest w wersji uwspółcześnionej za sprawą barwnych szklivi! Wybrane elementy pokryto glazurą w delikatnych pastelowych odcieniach (miętowy i piaskowy), które podkreślają romantyczny charakter zestawu. Oba warianty zwracają uwagę możliwością codziennego zastosowania i łączenia ich z elementami serwisu w wersji białej

[www.rosenthal.pl](http://www.rosenthal.pl)

## Jedwabne wejście

Drzwi ERGO to wyjątkowe drzwi wewnętrzne, które charakteryzują się solidną konstrukcją, przestrzenną płyciną oraz bogatą kolorystyką UNI MAT PLUS, charakteryzująca się jedwabistą haptką oraz specjalną powłoką odporną na ślady po palcach.

[www.pol-skone.pl](http://www.pol-skone.pl)





## Ciepło pod ręką

Nowy grzejnik Zehnder Fain charakteryzuje lekka, przetykana światłem konstrukcja z rur o średnicy zaledwie 12 mm, co czyni go najsmuklejszym spośród wszystkich grzejników łazienkowych! Cienkie profile wyposażone w dwa praktyczne otwory szybko i wydajnie suszą ręczniki oraz ogrzewają pomieszczenie. Zehnder Fain dyskretnie i elegancko dopasuje się do każdej łazienki – w ulubionym kolorze lub w szlachetnej wersji chromowanej, podłączony do centralnego ogrzewania lub zasilany elektrycznie.

[www.zehnder.pl](http://www.zehnder.pl)

## Rozkosz kąpeli

Wanna Geberit Soana ma organiczny kształt. Wyprofilowane oparcie pozwala na wygodne ułożenie się w jej wnętrzu. Cienkie ranty wpisują się w aktualne trendy designu. Odpływ wannowy Geberit PushControl umiejscowiony na środku lub z boku jest jej idealnym uzupełnieniem ze względu na swoją funkcjonalność i płaską konstrukcję, która podwyższa komfort podczas użytkowania wanny. Wanna Soana dostępna jest w siedmiu wariantach, tak więc można dopasować ją do każdej łazienki.

[www.geberit.pl](http://www.geberit.pl)



## Sposób na porządek

Domek narzędziowy Darwin 6x6 marki Keter to prawie 4 m kw. dodatkowej powierzchni do przechowywania w ogrodzie albo na działce. Ma duże podwójne drzwi, które można zamknąć na kłódkę, okno dające dostęp do dziennego światła i otwory wentylacyjne zapewniające dobrą cyrkulację powietrza. Model Darwin wykonany jest z bardzo trwałego tworzywa sztucznego, odpornego na wszelkie warunki atmosferyczne, które z wyglądu przypomina naturalne drewno.

[www.keter.pl](http://www.keter.pl)



# Architekci i projektanci

Oto autorzy realizacji prezentowanych na łamach naszego magazynu



**BLACKHAUS**  
Karol Ciepliński  
www.blackhaus.co  
cieplinski@blackhaus.co  
+48 694 411 306



**Pracownia Architektury  
Wnętrz  
Deer Design**  
www.deerdesign.pl  
pracownia@deerdesign.pl  
+48 883 555 647



**Joanna  
Gałczyńska**  
kontakt@joannagalczynska.com



**Aneta Gruzik-  
Komasa**  
Architekt wnętrz  
www.anetagruzik.pl  
pracownia@anetagruzik.pl  
+48 606 365 957



**HOLA Design**  
Monika i Adam  
Bronikowscy  
www.hola-design.pl  
+48 502 614 555



**Pracownia  
Marbou**  
www.marbou.pl  
kontakt@marbou.pl  
+48 881 200 092



**MILALOOK**  
Kamila Jakubowska-Szmyd  
Łukasz Paszkowski  
www.milalookdesign.com  
info@milalook.com



**mow.design  
studio**  
www.mow.design  
+48 662 244 800



**Mum Studio**  
Marta Drzymała  
www.mumstudio.pl  
+48 691 976 398



**Nasze Nowe**  
Eliza Ziemińska-Żak  
www.naszenowe.pl  
ul. Ludna 6a,  
05-822 Milanówek



**Pracownia NUUT**  
Anna Maj, Katarzyna  
Frankowska  
www.nuut.pl  
pracownia@nuut.pl  
+48 600 961 778,  
+48 508 137 149



**PL.architekci**  
www.plarchitekci.pl  
ul. Długosza 13/12,  
60-559 Poznań



**Klaudia Tworo**  
Projektowanie Wnętrz  
www.klaudiatworo.com  
biuro@klaudiatworo.com  
+48 792 909 644



**WE CAN ARCHITECTS**  
Piotr Lewandowski  
www.wecanarchitects.com  
hi@wecanarchitects.com  
+48 502 228 776



**WZ Studio**  
www.wzstudio.pl  
kontakt@wzstudio.pl  
+48 500 070 957

## W tym wydaniu zaprojektowali dla nas:

RAJSKA PROSTOTA



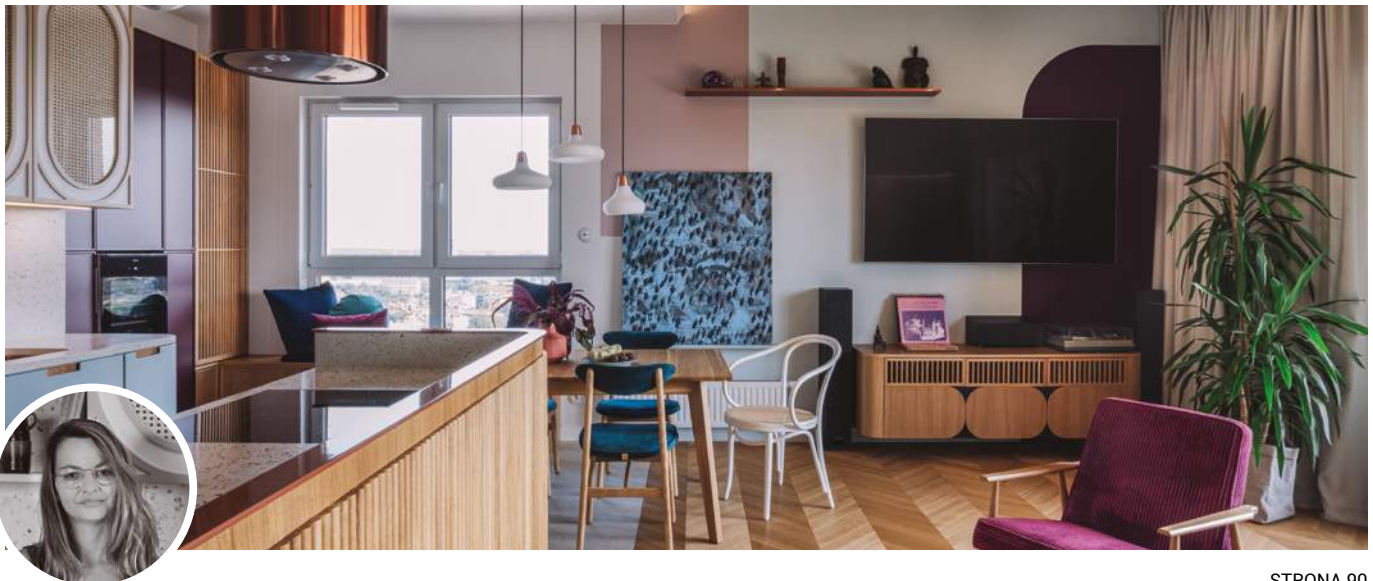
STRONA 74

### MMOA ARCHITEKCI

www.mmoa.pl  
biuro@mmoa.pl  
+48 501 219 550  
+48 502 02 55 97

Maciej Dyląg, Marta Hausman-Dyląg, Katarzyna Wichary – projektanci architektury, miłośnicy prostoty i nowoczesności, przyjaciele. Cenią sobie dbałość o detal i szczerłość materiałów, które stosują z poszanowaniem i w kontekście danego miejsca. Głównym zakresem działania pracowni jest architektura oraz architektura wnętrz. Zdobywcy nagród w wielu ogólnopolskich konkursach architektonicznych, w tym kilkakrotnie przyznano im główną nagrodę w konkursie Vasco Integracja.

VINTAGE? NATURALNIE!



STRONA 90

### Monika Zietarska

www.zietarska.pl  
pracownia@zietarska.pl  
+48 697 97 77 39

Absolwentka Wydziału Architektury Politechniki Gdańskiej. W ramach autorskiej pracowni działa od 2017 roku. Przy wielu projektach, na różnych etapach, jej działania wspiera utalentowana grupa zaufanych współpracowników. Bazą jej projektów są nowoczesne, acz wyrafinowane formy przestrzeni, zmiksowane z różnymi stylami. Przy współpracy podąża za marzeniami klientów o ich idealnym wnętrzu, pilnując spójności i dbając o detale, które tworzą wysoką jakość wnętrza.

od redakcji

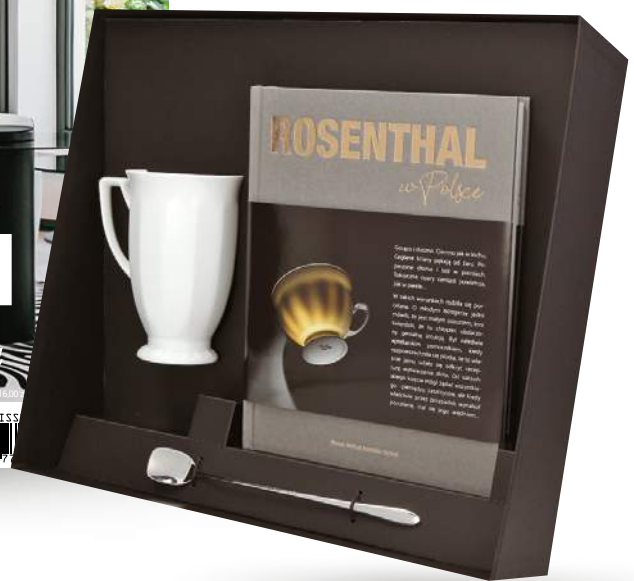


Do 5  
wydań  
gratis

Prenumerata  
z prezentem od:



Wyjątkowy zestaw dla miłośników porcelany! Książka „Rosenenthal w Polsce” przygotowana z okazji 30 lat obecności marki w kraju zawiera niepublikowane dotąd opowieści, anegdoty i komentarze związane z projektantami, artystami i bestsellerowymi kolekcjami, wśród których prym wiodzie „Maria” - teraz dostępna w atrakcyjnej ofercie Letnia Promocja!  
[www.rosenthal.pl](http://www.rosenthal.pl)



# Prenumerata

Zaprenumeruj Czas na Wnętrze, a zawsze dostaniesz najnowszy numer wprost do Twojej skrzynki!

Cena prenumeraty rocznej wynosi 134,10 zł. Przy zamówieniu prenumeraty dwuletniej w cenie 223,50 zł oszczędność wynosi równowartość pięciu wydań Czasu na Wnętrze.

Prenumeratę zamówisz na [www.UlubionyKiosk.pl](http://www.UlubionyKiosk.pl)

A

ADRIANA FURNITURE  
www.adrianafurniture.com

AHMAD  
www.ahmadtea.pl

AMICA  
www.amica.pl

ANWIS  
www.anwis.pl

AURORA  
www.aurorats.pl

B

BARWA  
www.barwa.com.pl

BENJAMIN MOORE  
www.benjaminmoore.pl

BIOBIDET  
www.biobidet.pl

BLUM  
www.blum.com

C

CANDY  
www.candy.pl

CAPREA  
capreahg.pl

CLEONI  
www.cleoni.pl

COMFORT4U  
www.comfort4u.eu

COMITOR  
www.comitor.pl

COSENTINO  
www.cosentino.com

D

DAFI  
www.dafi.pl

DLH  
www.dlh.pl

DOMOTEKA  
www.domoteka.pl

DUTCHHOUSE  
www.dutchhouse.pl

E

ELECTROLUX  
www.electrolux.pl

ELICA  
www.elica.com

ENTRA  
www.entra.pl

ERKADO  
www.erkado.pl

EUROFIRANY  
www.eurofirany.com.pl

EVOLUTION HOME  
www.evolutionhome.pl

F

FALMEC  
www.falmeccpolska.pl

FARGOTEX  
www.fargotex.pl

FERRO  
www.ferro.pl

FISKARS  
www.fiskars.pl

FRANCESCO GUARDI  
www.fguardi.com.pl

FRANKE  
www.franke.pl

G

GALA COLLEZIONE  
www.galameble.com

GEBERIT  
www.geberit.pl

GERVASONI  
www.gervasoni1882.com

GIERA DESIGN  
www.gieradesign.pl

GROHE  
www.grohe.pl

H

HAIER  
www.haier-europe.com

HANSGROHE  
www.hansgrohe.pl

HETTICH  
web.hettich.com

HOME CONCEPT  
www.homeconcept.com.pl

I

IKEA  
www.ikea.com

INTERSTONE  
www.interstone.pl

J

JAF  
www.jaf-polska.pl

JASNO  
www.jasnoshutters.pl

JBL  
www.jbl.pl

JOTEX  
www.jotex.pl

JUAN  
www.juan.pl

JUNG  
www.jung.de/pl

JURA  
www.pl.jura.com

K

KÄRCHER  
www.kaercher.com/pl

KERMI  
www.kermi.pl

KETER  
www.keter.pl

KRATKI  
www.kratki.com

L

LIGNE ROSET  
www.ligne-roset.com

LIVINGROOM  
www.livingroom.pl

LIVOLO  
www.livopolpolska.com

M

MAISON BERGER PARIS  
www.lampeberger.com.pl

MARCHEWKA  
www.marchewka.pl

MEBLE MARZENIE  
www.meble-marzenie.pl

MELITTA  
www.melitta.pl

MIELE  
www.miele.pl

MILOO HOME  
www.miloohome.pl

MILONI  
www.miloni.pl

MOOD DESIGN  
www.mood-design.pl

MTI-FURNINOVA  
www.mti-furninova.pl

N

NOWODVORSKI  
www.lampynowodvorski.pl

NIVONA  
www.nivona.pl

O

OLTENS  
www.oltens.com

ORISTO  
www.oristo.pl

P

PAP DECO  
www.papdeco.com

PARADYŻ  
www.paradyz.com

PEKA  
www.peka.pl

PLISYLUX  
www.systemplis.pl

POL-SKONE  
www.pol-skone.pl

PORTA  
www.porta.com.pl

Q

QUICK-STEP  
www.quick-step.com.pl

R

RADAWAY  
www.radaway.pl

RAW DECOR  
www.rawdecor.pl

REJS  
www.rejs.eu

RIHO  
www.riho.com

ROSENTHAL  
www.rosenthal.pl

S

SALONY AGATA  
www.agatameble.pl

SAMSUNG  
www.samsung.com/pl

SIEGENIA  
www.siegenia.com

SOLGAZ  
www.solgaz.eu

SOMFY  
www.somfy.pl

SUBSTRAL  
www.lovethegarden.pl

T

TARANKO  
www.mebletaranko.pl

TEKA  
www.teka.com.pl

TP-LINK  
www.tp-link.com

U

UNIMEBEL  
www.unimebel.pl

V

VESTEL  
www.vestel-poland.com

VOSTER  
www.voster.pl

VOX  
www.vox.pl

W

WAJNERT MEBLE  
www.wajnert.pl

WESTWING NOW  
www.westwingnow.pl

WISAN  
www.wisan.pl

Y

YANKEE CANDLE  
www.yankeecandle.pl

Z

ZARA HOME  
www.zarahome.com

ZEHNDER  
www.zehnder.pl

**Redaktor naczelna**

Anna Grużewska  
anna.gruzewska@czasawnetrze.pl

**Sekretarz redakcji**

Małgorzata Stalmierska  
malgorzata.stalmierska@czasawnetrze.pl

**Redaktor prowadzący**

Robert Pieńkowski  
robert.pienkowski@czasawnetrze.pl

**Opracowanie graficzne i DTP**

Jakub Tarnowski  
jakub.tarnowski@avt.pl

**Obróbka kolorystyczna zdjęć**

Kinga Malec

**Redaktorzy portalu i social media**

Adrianna Tarnowska  
adrianna.tarnowska@czasawnetrze.pl

Agnieszka Zdzichowska  
agnieszka.zdzichowska@avt.pl

**Stylści**

Aldona Bejnarowicz, Michał Gulajski,  
Marta Kwiecień-Dąbska

**Fotograficy**

Piotr Gęsicki, Yassen Hristov,  
Michał Mutor, Michał Przeźdźik

**Dział reklamy**

Anna Brzywczy  
anna.brzywczy@czasawnetrze.pl

**Małgorzata Cichecka**

malgorzata.cichecka@avt.pl

**Dorota Chrzęszcz**

dorota.chrzaszcz@avt.pl

**Iwona Fijewska**

iwona.fijewska@avt.pl

**Katarzyna Minda**

katarzyna.minda@avt.pl

**Prenumerata**

prenumerata@avt.pl  
tel. 22 257 84 22 (godz. 10:00–14:00)

**Kolportaż**

Paweł Gago  
Joanna Marcinkowska  
joanna.marcinkowska@avt.pl  
tel. 22 257 84 29

**Adres redakcji**

Czas na Wnętrze  
ul. Leszczynowa 11  
03-197 Warszawa  
tel. 22 257 84 68

Redakcja nie ponosi odpowiedzialności za zamieszczone na łamach pisma Czas na Wnętrze treści reklamowe oraz artykuły promocyjne.

**Wydawca**



AVT – Korporacja Sp. z o.o.  
ul. Leszczynowa 11, 03-197  
Warszawa  
tel. 22 257 84 99,  
fax 22 257 84 00  
www.avt.pl



**Drukarnia**  
Walestead Central Europe



Wydawnictwo AVT  
Korporacja sp. z o.o. należy  
do Izby Wydawców Prasy



# Kreacje na wakacje

Na spędzenie w nich lata marka Diabla proponuje doskonale zaprojektowane meble, inspirowane najbardziej niezwykłymi miejscami na Ziemi.

tekst Anna Grużewska

**P**odróż dookoła świata – kto o niej nie marzy? Tym razem stała się inspiracją do zaprojektowania kolekcji mebli outdoorowych. Nowe serie marki Diabla odnoszą się bowiem do tak niezwykłych miejsc na kuli ziemskiej jak Stonehenge, Antyle Holenderskie, Morze Martwe czy słone jezioro Tyrell w Australii.

Prezentowana na zdjęciu seria Valentina Up zabiera nas na wycieczkę na wyspę Bonaire, będącą częścią Antyli Holenderskich. Stynie ona z białego piasku i różowej wody – kolor ten zawdzięcza rafom koralowym znajdującym się pod jej powierzchnią. I choć na zdjęciach wygląda to na fotomontaż lub dzieło grafika, taka sceneria istnieje naprawdę! Cudownie jest tam się przenieść. Choćby dzięki zdjęciom i projektom mebli. 🌊

Seria Valentina Up składa się z foteli, szeszlągów, leżanek i stolików w kolorach białym oraz różowym.

## Anna Grużewska

Redaktor naczelna

Dziennikarka, redaktorka, miłośniczka designu i malarstwa. Skończyła warszawską ASP i Wydział Dziennikarstwa UW. Ogląda sesje, wybiera przedmioty, które znajdują się na łamach gazety, poznaje ich twórców. Ceni sobie możliwość rozmowy z projektantami, poznania ich pomysłów i racji. Lubi temperować ołówki, podróżować, oglądać dzieła sztuki w wielkich muzeach i małych kościółkach.





Nowoczesne okna to wielkie przeszklenia, minimalistyczne ramy oraz eleganckie okucia. W ślad za tym idą powściągliwe osłony ze szlachetnie prezentujących się tkanin. Zgodne z modą i stylem wszystkie wzory dostępne są w katalogu firmowym na stronie [plisylux.pl-zakładka tkaniny](http://plisylux.pl-zakładka tkaniny).

Estetyczne i praktyczne, precyzyjnie regulują dostęp światła oraz chronią wnętrze przed wzrokiem postronnych. Nie utrudniają przy tym uchylania skrzydeł.

System żaluzji plisylux wykonany z plisowanej tkaniny poliestrowej, która oprawiona jest w dwa profile aluminiowe służące do dwukierunkowej obsługi osłony okna. Dzięki systemowi napiętych linek nie odstaje od uchylonego okna i w pełni się z nim integruje. Precyzyjnie reguluje dostęp światła.

Przedstawiona aranżacja pokazuje nowy bezinwazyjny system SYMFONY w prowadnicach bocznych. Całość przyklejana za pomocą specjalistycznej taśmy akrylowej.



DRZWI I OKNA

TRENDY  
2022

# LUKSUS PRZESTRZENI ELEGANCJA FORMY

Drzwi wewnętrzne POL-SKONE z ukrytą ościeżnicą HARMONY.

Zapraszamy na: [www.pol-skone.eu](http://www.pol-skone.eu)